



สำนักงานสาธารณสุขจังหวัดพัทลุง
Phatthalung Provincial Public Health Office

สถานการณ์โรคติดเชื้อไวรัสโคโรนา 2019

(ระลอก เมษายน 2564)

จังหวัดพัทลุง

(ประจำวันที่ 9 ธันวาคม 2564)



สถานการณ์ COVID-19 จังหวัดพัทลุง

การระบาดระลอก เมษายน 64

ข้อมูล ณ วันที่ **9 ธันวาคม 2564** เวลา **13:30 น.**

พบเชื้อระลอก เมษายน 64 (ราย)	หายป่วยวันนี้ (ราย)	เสียชีวิต (คน)
ผู้ป่วยรายใหม่วันนี้	80	วันนี้
69	หายป่วยสะสม (ราย)	สะสม
ผู้ป่วยยืนยันสะสม ตั้งแต่ เม.ย. 64	12,652	0 108
13,738		(CFR 0.79%)

ผู้ป่วยแยกรายอำเภอ (ระลอก เม.ย. 64)

อำเภอ	พบเชื้อ (ราย)						รักษาหาย (ราย)		เสียชีวิต (คน)	
	ผู้ป่วยในจังหวัด		รับผู้ป่วยพัทลุง มาจากต่างจังหวัด		รวม		วันนี้	สะสม	ผู้ป่วยใน จังหวัด	รับผู้ป่วย พัทลุง มาจาก ต่างจังหวัด
	วันนี้	สะสม	วันนี้	สะสม	วันนี้	สะสม				
งขลา	7	2,745	0	2	7	2,747	7	2,659	7	0
ตะโหมด	0	1,733	0	5	0	1,738	11	1,529	10	1
ปากพะยูน	10	1,717	0	22	10	1,739	3	1,695	12	0
เมืองพัทลุง	18	1,586	0	105	18	1,691	21	1,465	18	2
ควนขนุน	1	1,500	0	42	1	1,542	7	1,439	18	0
ป่าบอน	8	1,167	0	10	8	1,177	12	1,051	11	0
เขาชัยสน	8	1,056	0	19	8	1,075	6	991	11	0
บางแก้ว	3	865	0	24	3	889	3	824	5	0
ป่าพะยอม	1	504	0	6	1	510	4	474	9	0
ศรีนครินทร์	3	373	0	7	3	380	1	312	3	0
ศรีบรรพต	10	242	0	8	10	250	5	213	1	0
รวม	69	13,488	0	250	69	13,738	80	12,652	105	3

* ผู้ป่วยรายอำเภอมีการปรับเปลี่ยนที่อยู่ตามภูมิลำเนาทำให้ข้อมูลผู้ป่วยสะสม เพิ่ม/ลด เป็นปัจจุบันตามข้อมูลล่าสุด *

ผู้ต้องขังในเรือนจำ	การฉีดวัคซีน COVID-19 ตามทะเบียนราษฎร์ จ.พัทลุง	Goldin
วันนี้ - คน	สะสม 839 คน (ATK)	ฉีดแล้ว (ราย)
ผู้ป่วยในเรือนจำ หบ.ไม่ับรวมในกลุ่มผู้ติดเชื้อมาในจังหวัด		ร้อยละ
		1 388,062 74.19
		2 341,678 65.32
		3 32,662 6.24

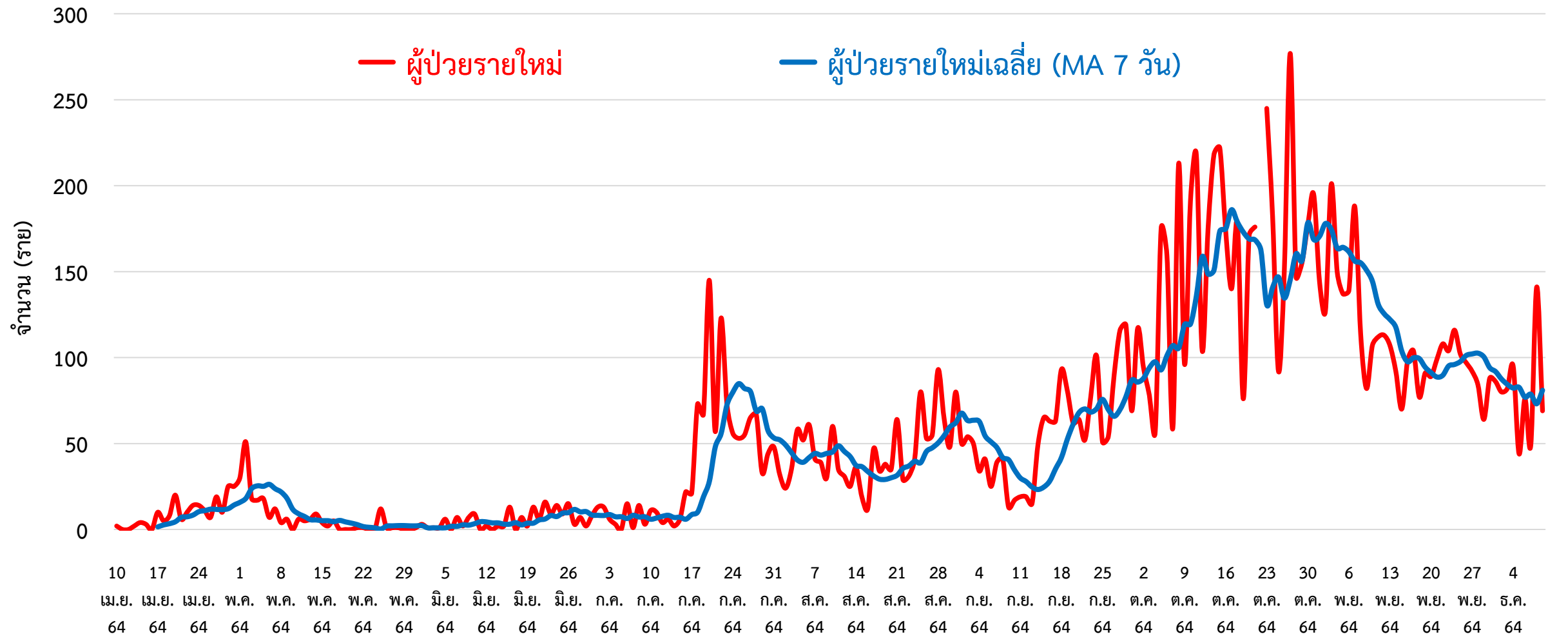


สายด่วน กรมควบคุมโรค 1422

จัดทำโดย : สำนักงานสาธารณสุขจังหวัดพัทลุง โทร. 0 7461 3127 , 0 7461 2400

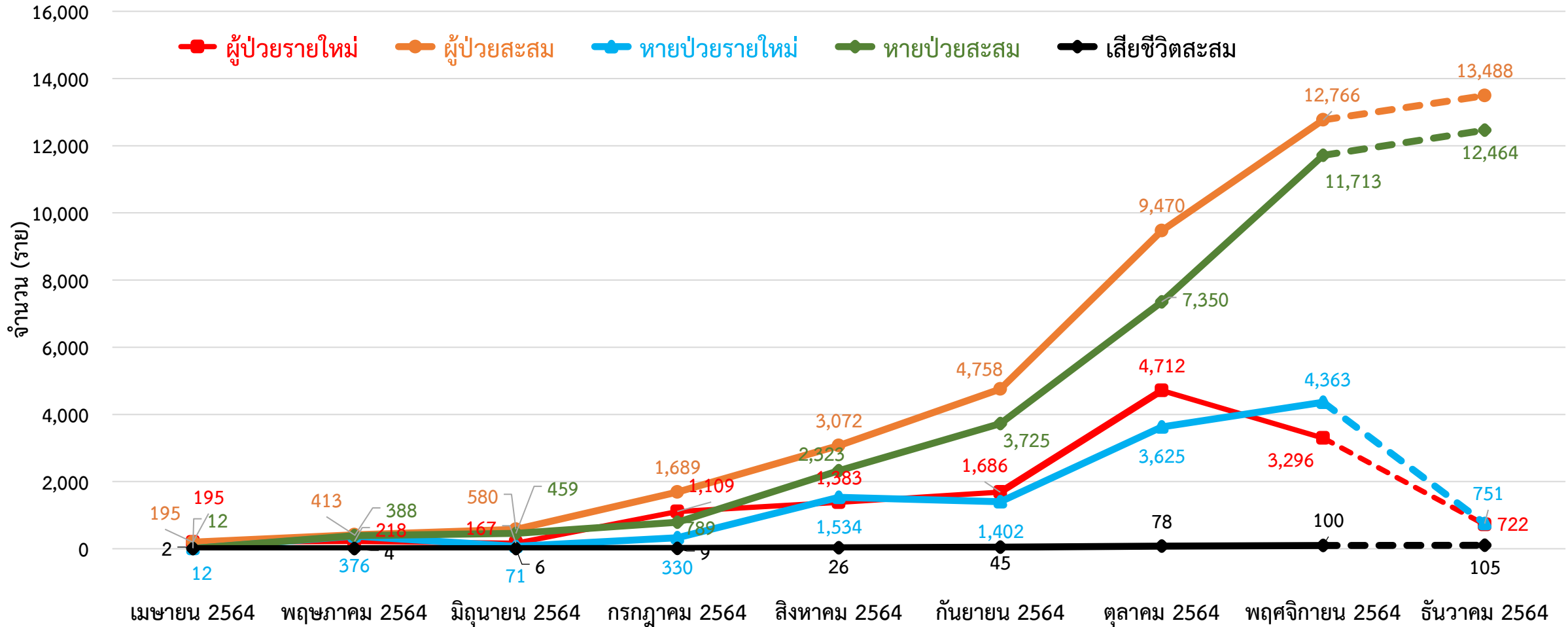


กราฟแสดงจำนวนผู้ป่วยยืนยัน COVID-19 รายใหม่ ระลอก เมษายน 2564 จังหวัดพัทลุง



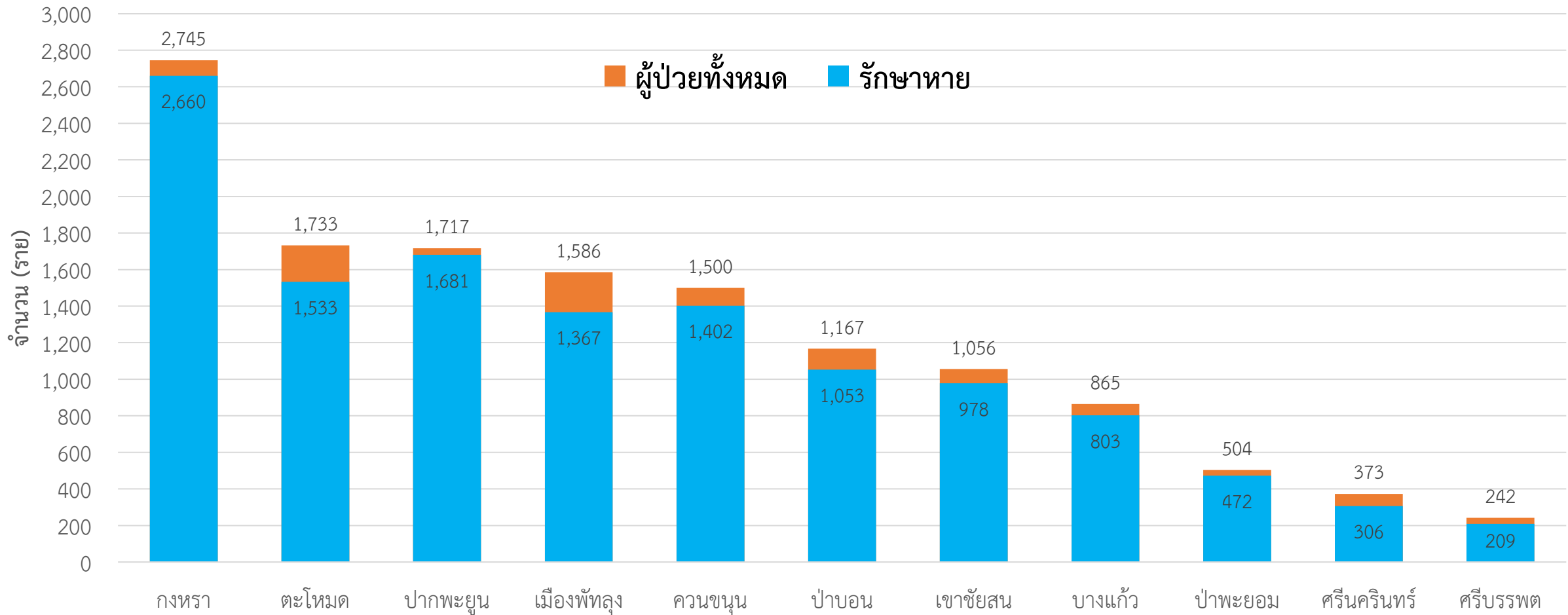
ข้อมูลระหว่างวันที่ 11 เมษายน 2564 – 9 ธันวาคม 2564 (13.30 น.)

กราฟแสดงจำนวนผู้ป่วยยืนยัน COVID-19 ในจังหวัดพัทลุง ระลอก เมษายน 2564 รายใหม่และสะสม



ข้อมูลระหว่างวันที่ 10 เมษายน 2564 – 9 ธันวาคม 2564 (19.00 น.)

กราฟแสดงจำนวนผู้ป่วยยืนยัน COVID-19 ในจังหวัดพัทลุง ระลอก เมษายน 2564 จำแนกรายอำเภอ



ข้อมูลระหว่างวันที่ 10 เมษายน 2564 – 9 ธันวาคม 2564 (19.00 น.)

การส่งตรวจทางห้องปฏิบัติการ COVID-19 ระลอก เมษายน 2564 จังหวัดพัทลุง

กลุ่ม	ส่งตรวจ	พบเชื้อ COVID-19	
		จำนวน	ร้อยละ
1. ผู้สัมผัสเสี่ยงสูง/ต่ำ	86,509	12,890	14.90
2. ผู้ป่วยปอดอักเสบ	244	1	0.41
3. แรงงานต่างด้าว	44	0	0.00
4. ค้นหาเชิงรุกในชุมชน/เรือนจำ	4,939	496	10.04
5. PUI อื่น ๆ	14,712	470	3.19
รวม	106,448	13,857	13.02

ข้อมูลระหว่างวันที่ 1 เมษายน 2564 – 9 ธันวาคม 2564



ผู้ติดเชื้อ COVID-19 ระลอก เมษายน 2564 ที่กำลังรักษาในโรงพยาบาล จังหวัดพัทลุง

สำนักงานสาธารณสุขจังหวัดพัทลุง
Phatthalung Provincial Public Health Office

ข้อมูล ณ วันที่ 9 ธันวาคม 2564 (19.00 น.)
สำนักงานสาธารณสุขจังหวัดพัทลุง

รพ.ตะโหมด	53	รพ.ปากพะยูน	51
รพ.ศรีบรรพต	47	รพ.ควนขนุน	47
รพ.เขาชัยสน	43	รพ.ป่าบอน	36
รพ.ป่าพะยอม	35	รพ.งหรา	35
รพ.บางแก้ว	24	รพ.ศรีนครินทร์ฯ	17

รพ.พัทลุง 127

กำลังรักษาทั้งหมด

ผู้ป่วยยืนยัน COVID-19
919 ราย

ศูนย์พักคอย (Community Isolation)

อ.ตะโหมด	45	อ.ป่าบอน	28
อ.เมืองพัทลุง	25	อ.ปากพะยูน	13
อ.งหรา	7		

ชัยคณธานี
Hospital 85

บ้านหน้าเกาะ
Hospital 4

แยกกักตัวที่บ้าน (Home Isolation)

อ.เมืองพัทลุง	81	อ.บางแก้ว	43
อ.ตะโหมด	34	อ.ควนขนุน	24
อ.ป่าบอน	17	อ.งหรา	14
อ.เขาชัยสน	11	อ.ศรีนครินทร์	8

อ.ปากพะยูน 1

หมายเหตุ : กลุ่ม ATK+ กำลังรักษา
ใน CI/HI 36 ราย

ผู้ป่วยในจังหวัด สะสม **13,488** ราย

รับผู้ป่วยพัทลุงจากต่างจังหวัด สะสม **250** ราย

อาการรุนแรง รพ.พัทลุง **5**

อาการปานกลาง รพ.พัทลุง **71** รพช./รพ.สนาม **112**

ไม่มีอาการ/อาการเล็กน้อย **767**

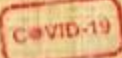
ได้รับยา Favi **773** ราย

เสียชีวิต สะสม **108**

หายป่วย สะสม **12,711**



ยอดผู้ป่วยเวลา 19.00 น.



ยกมา	รับใหม่	จำหน่าย			คงรักษา	FAVI
		ครบ 10 วัน	ส่งต่อ รพ	ส่งต่อ HI		

ยอดสะสม		
รวมผู้ป่วย	รวมจำหน่ายแยกประเภท	

Hospital ชัยคณาธานี วันที่ 11

สถานการณ์การใช้เตียง โทร 062 851 6665

พร้อมรับ 250 → ใช้ไป 85 → คงเหลือ 165

82	5	2	-	-	85	83
32	5	1	-	-	36	
50	-	1	-	-	49	

94	ครบ 10 วัน	9 ราย
41	ส่งต่อ รพ	- ราย
53	ส่งต่อ HI	- ราย

Hospital บ้านหน้าเกาะ วันที่ 23

สถานการณ์การใช้เตียง โทร 093 194 6152

พร้อมรับ 110 → ใช้ไป 4 → คงเหลือ 106

4	-	-	-	-	4	1
2	-	-	-	-	2	
2	-	-	-	-	2	

102	ครบ 10 วัน	97 ราย
46	ส่งต่อ รพ	1 ราย
56	ส่งต่อ HI	- ราย



รวมยอดประจำวัน						
ยกมา	รับใหม่	รวมจำหน่าย 2			คงรักษา	FAVI
86	5	2	-	-	89	84

6,212	ครบ 10 วัน	5,812 ราย
2,974	ส่งต่อ รพ	275 ราย
3,238	ส่งต่อ HI	36 ราย

กลุ่มภารกิจปฏิบัติการ (Operation) สำนักงานสาธารณสุขจังหวัดพัทลุง

ศูนย์น้ำใจคนเมืองลุง รวม 141 วัน (19กค-7ธค64) ปิด

รวม 1,820

835

985

ครบ 10 วัน 1,689 ราย

ส่งต่อ รพ 117 ราย

ส่งต่อ HI 14 ราย

รพ.สนาม ทบ.(พลพัฒนา4) รวม 127 วัน (26กค-28พย64) ปิด

รวม 1,932

982 950

ครบ 10 วัน 1,880 ราย

ส่งต่อ รพ 52 ราย

ศูนย์น้ำใจวังโนราร์ห์ รวม 124 วัน (25กค-29พย64) ปิด

รวม 2,264

1,070

1,194

ครบ 10 วัน 2,137 ราย

ส่งต่อ รพ 105 ราย

ส่งต่อ HI 22 ราย



จำนวนเตียง รองรับผู้ป่วย COVID-19 จังหวัดพัทลุง

โรงพยาบาลทั่วไป/โรงพยาบาลชุมชน/โรงพยาบาลสนาม/Hospital

ลำดับ	โรงพยาบาล	ห้อง negative pressure		ห้องแยกทั่วไป		Cohort ward		จำนวนเตียงรวม	จำนวนเตียงใช้ไป	จำนวนเตียงคงเหลือ
		ทั้งหมด	ยอดใช้	ทั้งหมด	ยอดใช้	ทั้งหมด	ยอดใช้			
		(เตียง)	(เตียง)	(เตียง)	(เตียง)	(เตียง)	(เตียง)			
1	รพ.พัทลุง	2	1	20	9	114	114	136	124	12
2	รพ.ควนขนุน	2	2	1	1	34	34	37	37	0
3	รพ.ตะโหมด	1	1	5	5	47	47	53	53	0
4	รพ.เขาชัยสน	1	1	5	1	45	43	51	45	6
5	รพ.งหรา	1	0	5	5	30	18	36	23	13
6	รพ.บางแก้ว	1	1	2	1	24	24	27	26	1
7	รพ.ป่าพะยอม	1	0	3	3	44	28	48	31	17
8	รพ.ปากพะยูน	1	0	11	11	41	26	53	37	16
9	รพ.ป่าบอน	1	1	4	3	23	21	28	25	3
10	รพ.ศรีบรรพต	1	1	1	1	40	40	42	42	0
11	รพ.ศรีนครินทร์ (ปัญญาันท์ภิกขุ)	1	0	3	1	36	16	40	17	23
12	Hospital ชัยคณาธานี					250	85	250	85	165
13	Hospital บ้านหน้าเกาะ					110	4	110	4	106
รวม		13	8	60	41	838	500	911	549	362

ศูนย์พักคอย (Community Isolation)

อำเภอ	จำนวน CI (แห่ง)	รองรับ (คน)	กำลังรักษา (คน)	ว่างรองรับ (คน)
เมืองพัทลุง	2	190	25	165
งหรา	2	240	7	233
เขาชัยสน	5	80	0	80
ตะโหมด	3	100	45	55
ควนขนุน	1	40	0	40
ปากพะยูน	1	70	13	57
ศรีบรรพต	1	20	0	20
ป่าบอน	2	60	28	32
บางแก้ว	1	45	0	45
ป่าพะยอม	1	70	0	70
ศรีนครินทร์	1	30	0	30
รวม	20	945	118	827

ข้อมูล ณ วันที่ 9 ธันวาคม 2564 (19.00 น.)

