



สำนักงานสาธารณสุขจังหวัดพัทลุง  
Phatthalung Provincial Public Health Office

# สถานการณ์โรคติดเชื้อไวรัสโคโรนา 2019

**(ระลอก เมษายน 2564)**

**จังหวัดพัทลุง**

(ประจำวันที 8 ธันวาคม 2564)



# สถานการณ์ COVID-19

## จังหวัดพิจิตร

การระบาดระลอก เมษายน 64

ข้อมูล ณ วันที่ **8 ธันวาคม 2564** เวลา **15:45 น.**

พบเชื้อระลอก เมษายน 64 (ราย)	หายป่วยวันนี้ (ราย)	เสียชีวิต (คน)
ผู้ป่วยรายใหม่วันนี้	<b>64</b>	วันนี้
<b>87</b>	หายป่วยสะสม (ราย)	สะสม
ผู้ป่วยยืนยันสะสม ตั้งแต่ เม.ย. 64	<b>12,572</b>	<b>0</b> <b>108</b>
<b>13,615</b>		(CFR 0.79%)

### ผู้ป่วยแยกรายอำเภอ (ระลอก เม.ย. 64)

อำเภอ	พบเชื้อ (ราย)						รักษาหาย (ราย)		เสียชีวิต (คน)	
	ผู้ป่วยในจังหวัด		รับผู้ป่วยพิจิตร จากต่างจังหวัด		รวม		วันนี้	สะสม	ผู้ป่วยใน จังหวัด	รับผู้ป่วย พิจิตร จากต่างจังหวัด
	วันนี้	สะสม	วันนี้	สะสม	วันนี้	สะสม				
งขลา	3	2,738	0	2	3	2,740	3	2,652	7	0
ปากพะยูน	0	1,702	0	22	0	1,724	9	1,692	12	0
ตะโหมด	0	1,701	0	5	0	1,706	9	1,518	10	1
เมืองพิจิตร	32	1,567	0	105	32	1,672	7	1,444	18	2
ควนขนุน	9	1,500	0	42	9	1,542	6	1,432	18	0
ป่าบอน	9	1,159	0	10	9	1,169	10	1,039	11	0
เขาชัยสน	1	1,044	0	19	1	1,063	8	985	11	0
บางแก้ว	0	849	0	24	0	873	9	821	5	0
ป่าพะยอม	20	503	0	6	20	509	0	470	9	0
ศรีนครินทร์	7	370	0	7	7	377	2	311	3	0
ศรีบรรพต	6	232	0	8	6	240	1	208	1	0
<b>รวม</b>	<b>87</b>	<b>13,365</b>	<b>0</b>	<b>250</b>	<b>87</b>	<b>13,615</b>	<b>64</b>	<b>12,572</b>	<b>105</b>	<b>3</b>

\* ผู้ป่วยรายอำเภอมีการปรับเปลี่ยนที่อยู่ตามภูมิลำเนาทำให้ข้อมูลผู้ป่วยสะสม เพิ่ม/ลด เป็นปัจจุบันตามข้อมูลล่าสุด \*

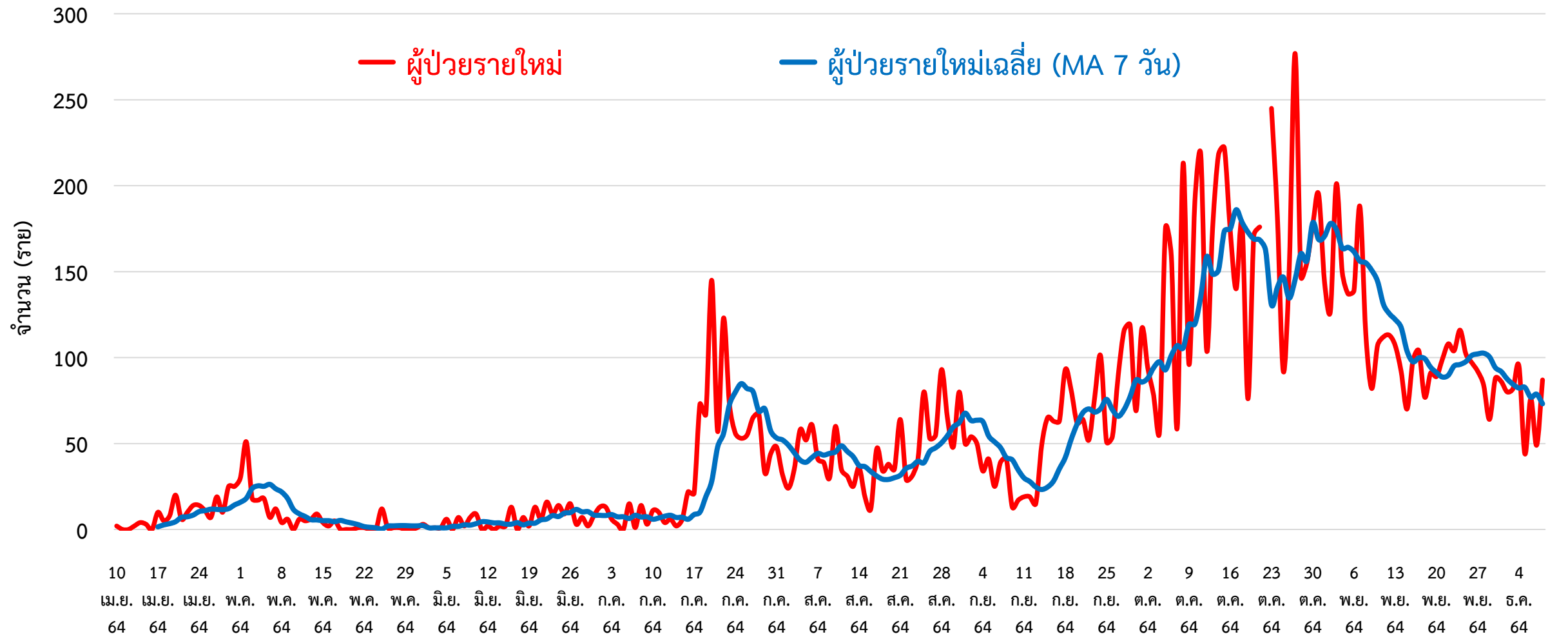
<b>ผู้ต้องขังในเรือนจำ</b> วันนี้ - คน <b>สะสม 839 คน (ATK)</b> <small>ผู้ป่วยในเรือนจำ สบค. ไม่นับรวมในกลุ่มผู้ติดเชื้อมาในจังหวัด</small>	<b>การฉีดวัคซีน COVID-19 ตามทะเบียนราษฎร์ จ.พิจิตร</b> <table border="1"> <tr> <th>เข็มที่</th> <th>ฉีดแล้ว (ราย)</th> <th>ร้อยละ</th> </tr> <tr> <td>1</td> <td>387,225</td> <td>74.03</td> </tr> <tr> <td>2</td> <td>339,911</td> <td>64.98</td> </tr> <tr> <td>3</td> <td>32,171</td> <td>6.15</td> </tr> </table>	เข็มที่	ฉีดแล้ว (ราย)	ร้อยละ	1	387,225	74.03	2	339,911	64.98	3	32,171	6.15	<b>โควิด D-M-H-T-T</b> 
เข็มที่	ฉีดแล้ว (ราย)	ร้อยละ												
1	387,225	74.03												
2	339,911	64.98												
3	32,171	6.15												

สายด่วน กรมควบคุมโรค 1422

จัดทำโดย : สำนักงานสาธารณสุขจังหวัดพิจิตร โทร. 0 7461 3127 , 0 7461 2400

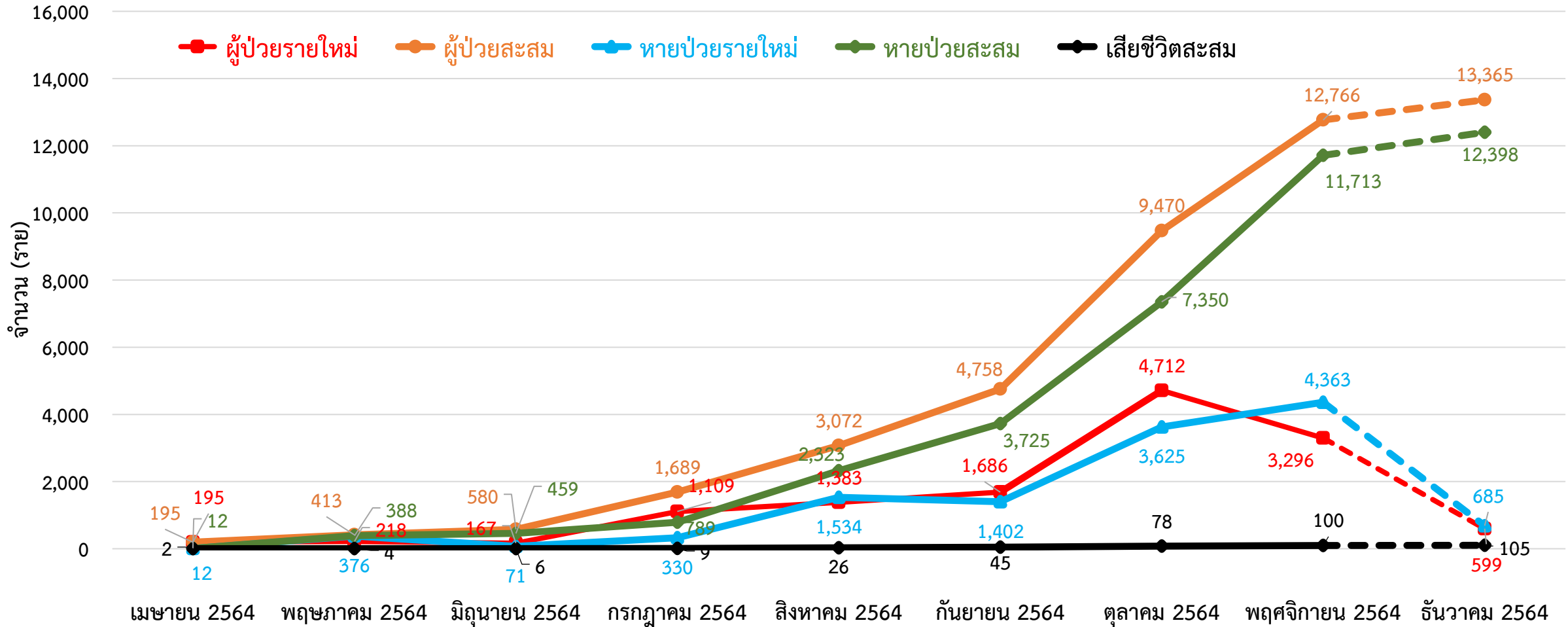


# กราฟแสดงจำนวนผู้ป่วยยืนยัน COVID-19 รายใหม่ ระลอก เมษายน 2564 จังหวัดพัทลุง



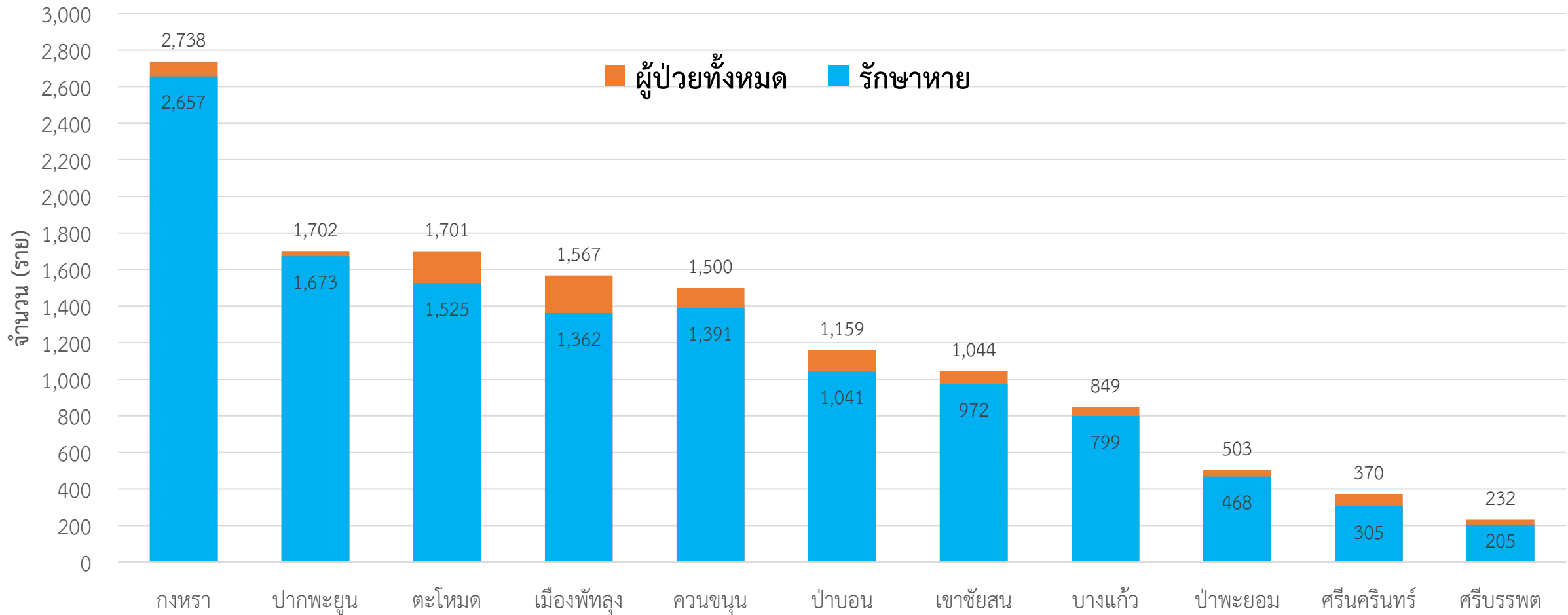
ข้อมูลระหว่างวันที่ 11 เมษายน 2564 – 8 ธันวาคม 2564 (15.45 น.)

# กราฟแสดงจำนวนผู้ป่วยยืนยัน COVID-19 ในจังหวัดพัทลุง ระลอก เมษายน 2564 รายใหม่และสะสม



ข้อมูลระหว่างวันที่ 10 เมษายน 2564 – 8 ธันวาคม 2564 (19.00 น.)

# กราฟแสดงจำนวนผู้ป่วยยืนยัน COVID-19 ในจังหวัดพัทลุง ระลอก เมษายน 2564 จำแนกรายอำเภอ



ข้อมูลระหว่างวันที่ 10 เมษายน 2564 – 8 ธันวาคม 2564 (19.00 น.)

## การส่งตรวจทางห้องปฏิบัติการ COVID-19 ระลอก เมษายน 2564 จังหวัดพัทลุง

กลุ่ม	ส่งตรวจ	พบเชื้อ COVID-19	
		จำนวน	ร้อยละ
1. ผู้สัมผัสเสี่ยงสูง/ต่ำ	86,277	12,772	14.80
2. ผู้ป่วยปอดอักเสบ	243	1	0.41
3. แรงงานต่างด้าว	44	0	0.00
4. ค้นหาเชิงรุกในชุมชน/เรือนจำ	4,889	496	10.15
5. PUI อื่น ๆ	14,654	464	3.17
<b>รวม</b>	<b>106,107</b>	<b>13,733</b>	<b>12.94</b>

ข้อมูลระหว่างวันที่ 1 เมษายน 2564 – 8 ธันวาคม 2564



# ผู้ติดเชื้อ COVID-19 ระลอก เมษายน 2564 ที่กำลังรักษาในโรงพยาบาล จังหวัดพัทลุง

สำนักงานสาธารณสุขจังหวัดพัทลุง  
Phatthalung Provincial Public Health Office

รพ.ควนขนุน	58	รพ.ตะโหมด	55
รพ.ศรีบรรพต	41	รพ.เขาชัยสน	39
รพ.ป่าบอน	39	รพ.ป่าพะยอม	38
รพ.ปากพะยูน	38	รพ.งหรา	31
รพ.ศรีนครินทร์ฯ	21	รพ.บางแก้ว	18
ศูนย์พักคอย (Community Isolation)			
อ.ป่าบอน	28	อ.เมืองพัทลุง	26
อ.ตะโหมด	25	อ.ปากพะยูน	21
อ.งหรา	7		
แยกกักตัวที่บ้าน (Home Isolation)			
อ.เมืองพัทลุง	81	อ.ตะโหมด	48
อ.บางแก้ว	42	อ.ควนขนุน	24
อ.ป่าบอน	17	อ.งหรา	12
อ.เขาชัยสน	11	อ.ปากพะยูน	8

รพ.พัทลุง 113

กำลังรักษาทั้งหมด

ผู้ป่วยยืนยัน COVID-19  
**862** ราย

ชั้คณธาณี  
Hospital 82

บ้านหน้าเกาะ  
Hospital 4

หมายเหตุ : กลุ่ม ATK+ กำลังรักษา ใน CI/HI  
**68** ราย

อ.ศรีนครินทร์ 3

ข้อมูล ณ วันที่ 8 ธันวาคม 2564 (19.00 น.)  
สำนักงานสาธารณสุขจังหวัดพัทลุง

ผู้ป่วยในจังหวัด สะสม **13,365** ราย

รับผู้ป่วยพัทลุงจากต่างจังหวัด สะสม **250** ราย

อาการรุนแรง รพ.พัทลุง **8**

อาการปานกลาง รพ.พัทลุง **66** รพช./รพ.สนาม **112**

ไม่มีอาการ/อาการเล็กน้อย **744**

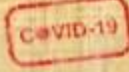
ได้รับยา Favi **749** ราย

เสียชีวิต สะสม **108**

หายป่วย สะสม **12,645**



ยอดผู้ป่วยเวลา 19.00 น.



ยกมา	รับใหม่	จำหน่าย			คงรักษา	FAVI
		ครบ 10 วัน	ส่งต่อ รพ	ส่งต่อ HI		

ยอดสะสม		
รวมผู้ป่วย	รวมจำหน่ายแยกประเภท	

### Hospital ชัยคณาธานี วันที่ 10

สถานการณ์การใช้เตียง โทร 062 851 6665

พร้อมรับ 250 → ใช้ไป 82 → คงเหลือ 168

84	-	2	-	-	82	71
33	-	1	-	-	32	
51	-	1	-	-	50	

89	ครบ 10 วัน	7 ราย
36	ส่งต่อ รพ	- ราย
53	ส่งต่อ HI	- ราย

### Hospital บ้านหน้าเกาะ วันที่ 22

สถานการณ์การใช้เตียง โทร 093 194 6152

พร้อมรับ 110 → ใช้ไป 4 → คงเหลือ 106

4	-	-	-	-	4	1
2	-	-	-	-	2	
2	-	-	-	-	2	

102	ครบ 10 วัน	97 ราย
46	ส่งต่อ รพ	1 ราย
56	ส่งต่อ HI	- ราย



รวมยอดประจำวัน						
ยกมา	รับใหม่	รวมจำหน่าย 2			คงรักษา	FAVI
88	-	2	-	-	86	72

6,207	ครบ 10 วัน	5,810 ราย
2,969	ส่งต่อ รพ	275 ราย
3,238	ส่งต่อ HI	36 ราย

กลุ่มภารกิจปฏิบัติการ (Operation) สำนักงานสาธารณสุขจังหวัดพัทลุง

### ศูนย์น้ำใจคนเมืองลุง รวม 141 วัน (19กค-7ธค64) ปิด

รวม 1,820	ครบ 10 วัน	1,689 ราย
835	ส่งต่อ รพ	117 ราย
985	ส่งต่อ HI	14 ราย

### รพ.สนาม ทบ.(พลพัฒนา4) รวม 127 วัน (26กค-28พย64) ปิด

รวม 1,932	ครบ 10 วัน	1,880 ราย
982	ส่งต่อ รพ	52 ราย
950		

### ศูนย์น้ำใจวังโนรธา รวม 124 วัน (25กค-29พย64) ปิด

รวม 2,264	ครบ 10 วัน	2,137 ราย
1,070	ส่งต่อ รพ	105 ราย
1,194	ส่งต่อ HI	22 ราย





# จำนวนเตียง รองรับผู้ป่วย COVID-19 จังหวัดพิจิตร

## โรงพยาบาลทั่วไป/โรงพยาบาลชุมชน/โรงพยาบาลสนาม/Hospital

ลำดับ	โรงพยาบาล	ห้อง negative pressure		ห้องแยกทั่วไป		Cohort ward		จำนวนเตียงรวม	จำนวนเตียงใช้ไป	จำนวนเตียงคงเหลือ
		ทั้งหมด	ยอดใช้	ทั้งหมด	ยอดใช้	ทั้งหมด	ยอดใช้			
		(เตียง)	(เตียง)	(เตียง)	(เตียง)	(เตียง)	(เตียง)			
1	รพ.พิจิตร	2	0	20	16	114	113	136	129	7
2	รพ.ควนขนุน	2	2	1	1	34	34	37	37	0
3	รพ.ตะโหมด	1	1	5	5	49	49	55	55	0
4	รพ.เขาชัยสน	1	0	5	0	40	39	46	39	7
5	รพ.งหวรา	1	0	5	5	30	17	36	22	14
6	รพ.บางแก้ว	1	0	2	0	24	18	27	18	9
7	รพ.ป่าพะยอม	1	0	3	3	44	31	48	34	14
8	รพ.ปากพะยูน	1	0	11	9	41	23	53	32	21
9	รพ.ป่าบอน	1	0	4	3	36	15	41	18	23
10	รพ.ศรีบรรพต	1	1	1	1	40	40	42	42	0
11	รพ.ศรีนครินทร์ (ปัญญานันทภิกขุ)	1	0	3	1	36	19	40	20	20
12	Hospital ชัยคณาธานี					250	82	250	82	168
13	Hospital บ้านหน้าเกาะ					110	4	110	4	106
รวม		13	4	60	44	848	484	921	532	389

## ศูนย์พักคอย (Community Isolation)

อำเภอ	จำนวน CI (แห่ง)	รองรับ (คน)	กำลังรักษา (คน)	ว่างรองรับ (คน)
เมืองพิจิตร	2	190	26	164
งหวรา	2	240	7	233
เขาชัยสน	5	80	0	80
ตะโหมด	3	100	25	75
ควนขนุน	1	40	0	40
ปากพะยูน	1	70	21	49
ศรีบรรพต	1	20	0	20
ป่าบอน	2	60	28	32
บางแก้ว	1	45	0	45
ป่าพะยอม	1	70	0	70
ศรีนครินทร์	1	30	0	30
รวม	20	945	107	838

ข้อมูล ณ วันที่ 8 ธันวาคม 2564 (19.00 น.)

