



สำนักงานสาธารณสุขจังหวัดพัทลุง  
Phatthalung Provincial Public Health Office

# สถานการณ์โรคติดเชื้อไวรัสโคโรนา 2019

**(ระลอก เมษายน 2564)**

**จังหวัดพัทลุง**

(ประจำวันี่ 7 ธันวาคม 2564)



# สถานการณ์ COVID-19

## จังหวัดพัทลุง

การระบาดระลอก เมษายน 64

ข้อมูล ณ วันที่ **7 ธันวาคม 2564** เวลา **15:00 น.**

พบเชื้อระลอก เมษายน 64 (ราย)		หายป่วยวันนี้ (ราย)		เสียชีวิต (คน)	
ผู้ป่วยรายใหม่วันนี้	ผู้ป่วยยืนยันสะสม ตั้งแต่ เม.ย.64	<b>64</b>		วันนี้	สะสม
<b>49</b>	<b>13,528</b>	หายป่วยสะสม (ราย)		<b>0</b>	<b>108</b>
		<b>12,508</b>		(CFR 0.80%)	

### ผู้ป่วยแยกย้ายอำเภอ (ระลอก เม.ย. 64)

อำเภอ	พบเชื้อ (ราย)						รักษาหาย (ราย)		เสียชีวิต (คน)	
	ผู้ป่วยในจังหวัด		รับผู้ป่วยพัทลุง มาจากต่างจังหวัด		รวม		วันนี้	สะสม	ผู้ป่วยใน จังหวัด	รับผู้ป่วย พัทลุง มาจาก ต่างจังหวัด
	วันนี้	สะสม	วันนี้	สะสม	วันนี้	สะสม				
กงหรา	1	2,735	0	2	1	2,737	18	2,649	7	0
ปากพะยูน	0	1,702	0	22	0	1,724	1	1,683	12	0
ตะโหมด	11	1,701	0	5	11	1,706	2	1,509	10	1
เมืองพัทลุง	15	1,535	0	105	15	1,640	16	1,437	18	2
ควนขนุน	4	1,491	0	42	4	1,533	8	1,426	18	0
ป่าบอน	3	1,150	0	10	3	1,160	5	1,029	11	0
เขาชัยสน	7	1,043	0	19	7	1,062	4	977	11	0
บางแก้ว	2	849	0	24	2	873	7	812	5	0
ป่าพะยอม	1	483	0	6	1	489	0	470	9	0
ศรีนครินทร์	3	363	0	7	3	370	0	309	3	0
ศรีบรรพต	2	226	0	8	2	234	3	207	1	0
<b>รวม</b>	<b>49</b>	<b>13,278</b>	<b>0</b>	<b>250</b>	<b>49</b>	<b>13,528</b>	<b>64</b>	<b>12,508</b>	<b>105</b>	<b>3</b>

\* ผู้ป่วยรายอำเภอมีการเปลี่ยนแปลงที่อยู่ตามภูมิสำเนาทำให้ข้อมูลผู้ป่วยสะสม เพิ่ม/ลด เป็นปัจจุบันตามข้อมูลล่าสุด \*

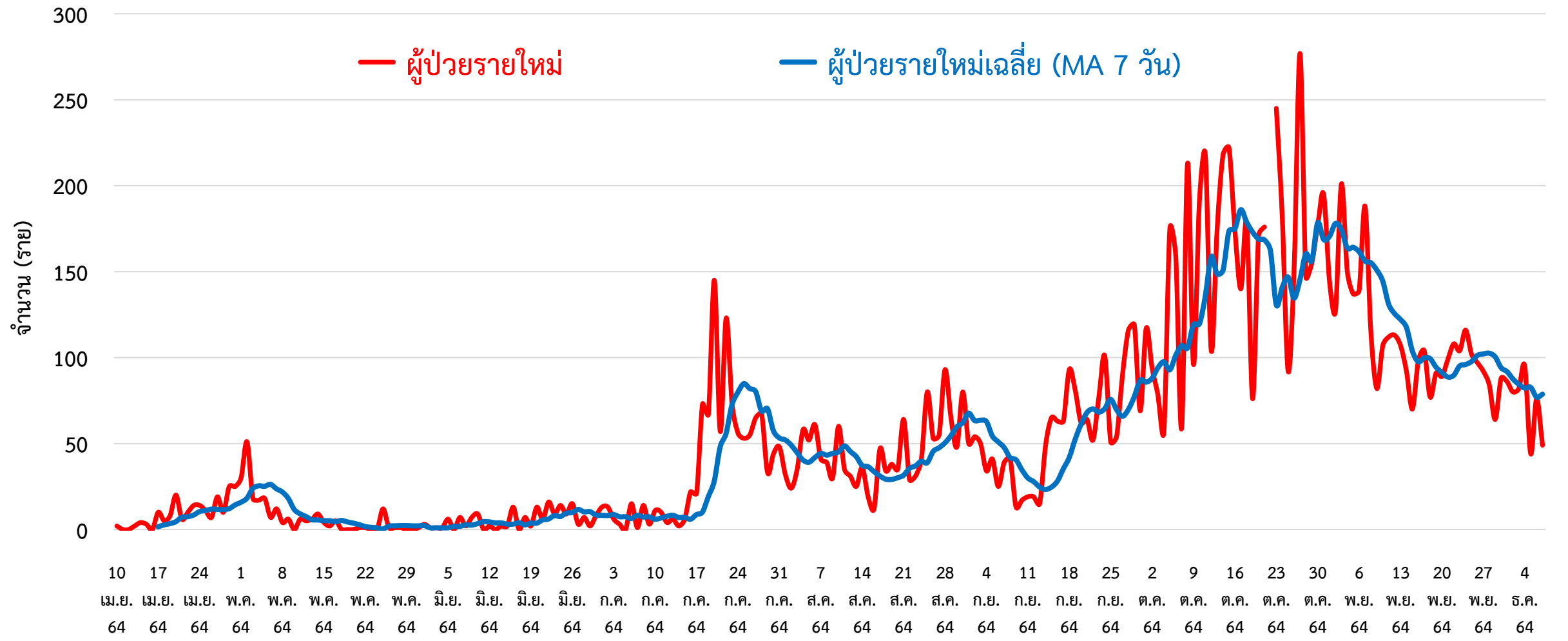
ผู้ต้องขังในเรือนจำ		การฉีดวัคซีน COVID-19 ตามทะเบียนราษฎร จ.พัทลุง			D-M-H-T-T				
วันนี้ - คน	สะสม <b>839</b> คน (ATK)	เข็มที่	ฉีดแล้ว (ราย)	ร้อยละ					
	ผู้ป่วยในเรือนจำ ศบค.ไม่นับรวมในกลุ่มผู้ติดเชื้อมากในจังหวัด	1	385,564	73.71					
		2	337,853	64.59					
		3	32,065	6.13					

สายด่วน กรมควบคุมโรค 1422

จัดทำโดย : สำนักงานสาธารณสุขจังหวัดพัทลุง โทร. 0 7461 3127 , 0 7461 2400

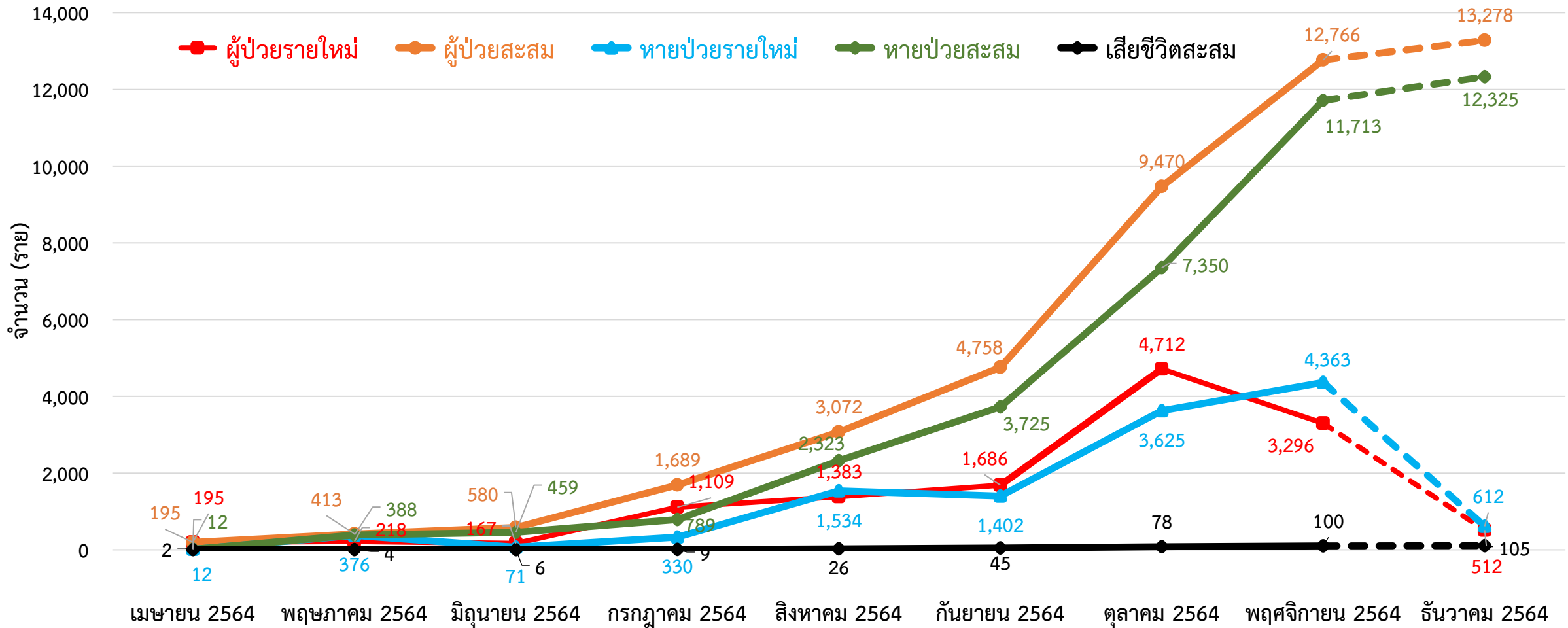


# กราฟแสดงจำนวนผู้ป่วยยืนยัน COVID-19 รายใหม่ ระลอก เมษายน 2564 จังหวัดพัทลุง



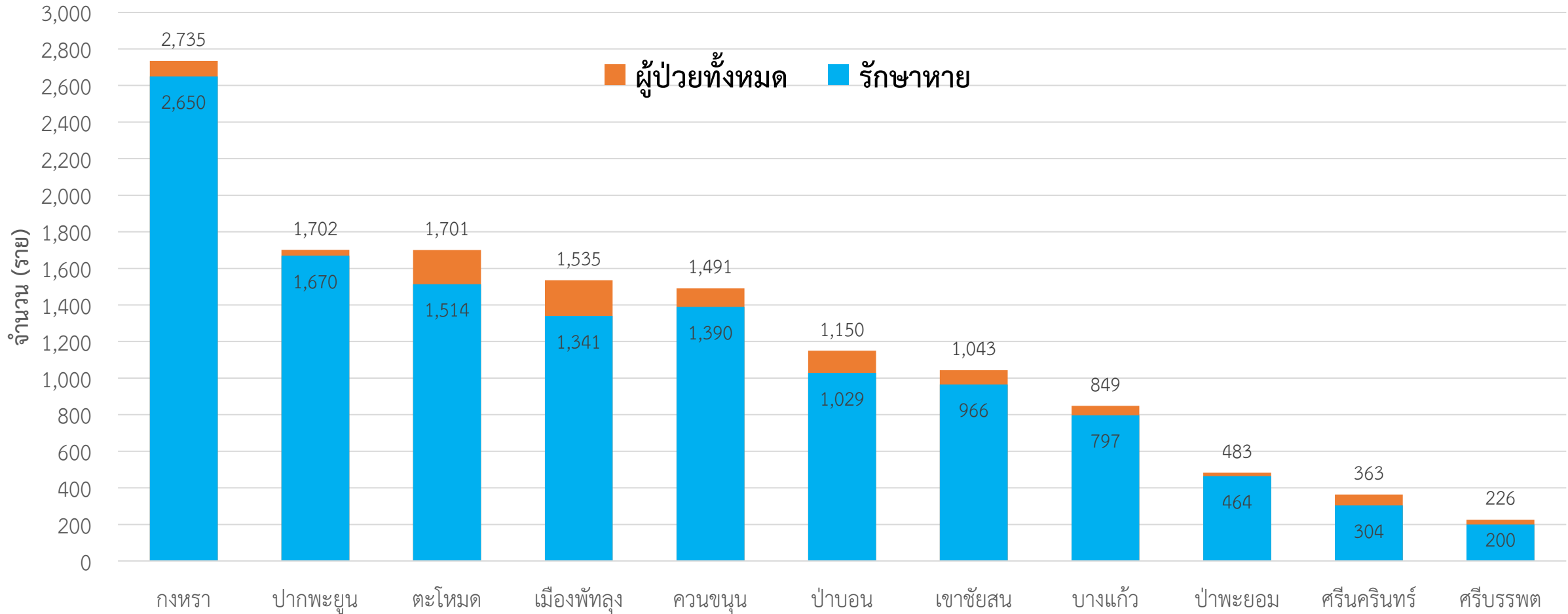
ข้อมูลระหว่างวันที่ 11 เมษายน 2564 – 7 ธันวาคม 2564 (15.00 น.)

# กราฟแสดงจำนวนผู้ป่วยยืนยัน COVID-19 ในจังหวัดพัทลุง ระลอก เมษายน 2564 รายใหม่และสะสม



ข้อมูลระหว่างวันที่ 10 เมษายน 2564 – 7 ธันวาคม 2564 (19.00 น.)

# กราฟแสดงจำนวนผู้ป่วยยืนยัน COVID-19 ในจังหวัดพัทลุง ระลอก เมษายน 2564 จำแนกรายอำเภอ



ข้อมูลระหว่างวันที่ 10 เมษายน 2564 – 7 ธันวาคม 2564 (19.00 น.)

## การส่งตรวจทางห้องปฏิบัติการ COVID-19 ระลอก เมษายน 2564 จังหวัดพัทลุง

กลุ่ม	ส่งตรวจ	พบเชื้อ COVID-19	
		จำนวน	ร้อยละ
1. ผู้สัมผัสเสี่ยงสูง/ต่ำ	85,973	12,691	14.76
2. ผู้ป่วยปอดอักเสบ	243	1	0.41
3. แรงงานต่างด้าว	44	0	0.00
4. ค้นหาเชิงรุกในชุมชน/เรือนจำ	4,884	495	10.14
5. PUI อื่น ๆ	14,604	459	3.14
<b>รวม</b>	<b>105,748</b>	<b>13,646</b>	<b>12.90</b>

ข้อมูลระหว่างวันที่ 1 เมษายน 2564 – 7 ธันวาคม 2564



# ผู้ติดเชื้อ COVID-19 ระลอก เมษายน 2564 ที่กำลังรักษาในโรงพยาบาล จังหวัดพัทลุง

สำนักงานสาธารณสุขจังหวัดพัทลุง  
Phatthalung Provincial Public Health Office

รพ.ตะโหมด	56	รพ.ควนขนุน	51
รพ.ป่าบอน	44	รพ.เขาชัยสน	39
รพ.ศรีบรรพต	39	รพ.กงหรา	36
รพ.ปากพะยูน	32	รพ.ป่าพะยอม	23
รพ.ศรีนครินทร์ฯ	19	รพ.บางแก้ว	18

## ศูนย์พักคอย (Community Isolation)

อ.ปากพะยูน	31	อ.ป่าบอน	28
อ.ตะโหมด	22	อ.เมืองพัทลุง	21
อ.กงหรา	7		

## แยกกักตัวที่บ้าน (Home Isolation)

อ.เมืองพัทลุง	85	อ.บางแก้ว	41
อ.ตะโหมด	40	อ.ควนขนุน	23
อ.ป่าบอน	17	อ.กงหรา	14
อ.เขาชัยสน	12	อ.ปากพะยูน	8

รพ.พัทลุง 108

กำลังรักษาทั้งหมด

ผู้ป่วยยืนยัน COVID-19

848 ราย

ชั้คณารานี

Hospital 84

บ้านหน้าเกาะ

Hospital 4

หมายเหตุ : กลุ่ม ATK+ กำลังรักษา ใน CI/HI

54 ราย

ข้อมูล ณ วันที่ 7 ธันวาคม 2564 (19.00 น.)  
สำนักงานสาธารณสุขจังหวัดพัทลุง

ผู้ป่วยในจังหวัด สะสม 13,278 ราย

รับผู้ป่วยพัทลุงจากต่างจังหวัด สะสม 250 ราย

รพ.พัทลุง

อาการรุนแรง 5

รพ.พัทลุง

รพช./รพ.สนาม

อาการปานกลาง 62

117

ไม่มีอาการ/อาการเล็กน้อย

718

ได้รับยา Favi 729 ราย

เสียชีวิต สะสม

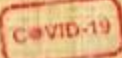
108

หายป่วย สะสม

12,572



ยอดผู้ป่วยเวลา 19.00 น.



ยกมา	รับใหม่	จำหน่าย			คงรักษา	FAVI
		ครบ 10 วัน	ส่งต่อ รพ	ส่งต่อ HI		

ยอดสะสม		
รวมผู้ป่วย	รวมจำหน่ายแยกประเภท	

**ศูนย์น้ำใจคนเมืองลุง** **วันที่ 141**

สถานการณ์การใช้เตียง โทร 061 120 3936

พร้อมรับ 300 → ไข้ไป - → คงเหลือ 300

4	-	4	-	-	-	-
3	-	3	-	-	-	-
1	-	1	-	-	-	-

1,820	ครบ 10 วัน	1,689 ราย
835	ส่งต่อ รพ	117 ราย
985	ส่งต่อ HI	14 ราย

**Hospital ชัยคณาธานี** **วันที่ 9**

สถานการณ์การใช้เตียง โทร 062 851 6665

พร้อมรับ 250 → ไข้ไป 84 → คงเหลือ 166

71	14	1	-	-	84	73
28	6	1	-	-	33	-
43	8	-	-	-	51	-

89	ครบ 10 วัน	5 ราย
36	ส่งต่อ รพ	- ราย
53	ส่งต่อ HI	- ราย

**Hospital บ้านหน้าเกาะ** **วันที่ 21**

สถานการณ์การใช้เตียง โทร 093 194 6152

พร้อมรับ 110 → ไข้ไป 4 → คงเหลือ 106

16	1	13	-	-	4	1
10	-	8	-	-	2	-
6	1	5	-	-	2	-

102	ครบ 10 วัน	97 ราย
46	ส่งต่อ รพ	1 ราย
56	ส่งต่อ HI	- ราย

รวมยอดประจำวัน						
ยกมา	รับใหม่	รวมจำหน่าย 7			คงรักษา	FAVI
91	15	18	-	-	88	74

6,207	ครบ 10 วัน	5,808 ราย
2,969	ส่งต่อ รพ	275 ราย
3,238	ส่งต่อ HI	36 ราย



กลุ่มภารกิจปฏิบัติการ (Operation)  
สำนักงานสาธารณสุขจังหวัดพัทลุง

**ศูนย์น้ำใจวังโนราห์** รวม 124 วัน (25กค-29พย64) ปิด

รวม 2,264	ครบ 10 วัน	2,137 ราย
1,070	ส่งต่อ รพ/HI	105/22 ราย

**รพ.สนาม ทบ.(พลพัฒนา4)** รวม 127 วัน (26กค-28พย64) ปิด

รวม 1,932	ครบ 10 วัน	1,880 ราย
982	ส่งต่อ รพ	52 ราย





# จำนวนเตียง รองรับผู้ป่วย COVID-19 จังหวัดพิจิตร

## โรงพยาบาลทั่วไป/โรงพยาบาลชุมชน/โรงพยาบาลสนาม/Hospital

ลำดับ	โรงพยาบาล	ห้อง negative pressure		ห้องแยกทั่วไป		Cohort ward		จำนวนเตียงรวม	จำนวนเตียงใช้ไป	จำนวนเตียงคงเหลือ
		ทั้งหมด	ยอดใช้	ทั้งหมด	ยอดใช้	ทั้งหมด	ยอดใช้			
		(เตียง)	(เตียง)	(เตียง)	(เตียง)	(เตียง)	(เตียง)			
1	รพ.พิจิตร	2	1	20	9	114	108	136	118	18
2	รพ.ควนขนุน	2	2	1	1	34	34	37	37	0
3	รพ.ตะโหมด	1	1	5	5	50	50	56	56	0
4	รพ.เขาชัยสน	1	0	5	0	40	39	46	39	7
5	รพ.กงหรา	1	0	5	5	30	22	36	27	9
6	รพ.บางแก้ว	1	0	2	0	24	18	27	18	9
7	รพ.ป่าพะยอม	1	0	3	3	44	16	48	19	29
8	รพ.ปากพะยูน	1	1	11	9	41	22	53	32	21
9	รพ.ป่าบอน	1	0	4	3	36	34	41	37	4
10	รพ.ศรีบรรพต	1	1	1	1	40	39	42	41	1
11	รพ.ศรีนครินทร์ (ปัญญาันท์ภิกขุ)	1	0	3	1	36	18	40	19	21
12	รพ.สนาม ศูนย์น้ำใจคนเมืองลุง					300	0	300	0	300
13	Hospital ชัยคณาธานี					250	84	250	84	166
14	Hospital บ้านหน้าเกาะ					110	4	110	4	106
รวม		13	6	60	37	1,149	488	1,222	531	691

## ศูนย์พักคอย (Community Isolation)

อำเภอ	จำนวน CI (แห่ง)	รองรับ (คน)	กำลังรักษา (คน)	ว่างรองรับ (คน)	ผู้ป่วยสะสม (คน)
เมืองพิจิตร	2	190	21	169	156
กงหรา	2	240	7	233	416
เขาชัยสน	5	80	0	80	22
ตะโหมด	3	100	22	78	405
ควนขนุน	1	40	0	40	0
ปากพะยูน	1	70	31	39	662
ศรีบรรพต	1	20	0	20	0
ป่าบอน	2	60	28	32	53
บางแก้ว	1	45	0	45	67
ป่าพะยอม	1	70	0	70	50
ศรีนครินทร์	1	30	0	30	0
รวม	20	945	109	836	1,831

ข้อมูล ณ วันที่ 7 ธันวาคม 2564 (19.00 น.)

