



สำนักงานสาธารณสุขจังหวัดพัทลุง  
Phatthalung Provincial Public Health Office

# สถานการณ์โรคติดเชื้อไวรัสโคโรนา 2019

(ระลอก เมษายน 2564)

จังหวัดพัทลุง

(ประจำวันที 6 ธันวาคม 2564)



# สถานการณ์ COVID-19

## จังหวัดพัทลุง

การระบาดระลอก เมษายน 64

ข้อมูล ณ วันที่ **6 ธันวาคม 2564** เวลา **16:30 น.**

พบเชื้อระลอก เมษายน 64 (ราย)

ผู้ป่วยรายใหม่วันนี้

**76**

ผู้ป่วยยืนยันสะสม ตั้งแต่ เม.ย. 64

**13,479**

หายป่วยวันนี้ (ราย)

**105**

หายป่วยสะสม (ราย)

**12,444**

เสียชีวิต (คน)

วันนี้

**0**

สะสม

**108**

(CFR 0.80%)

### ผู้ป่วยแยกรายอำเภอ (ระลอก เม.ย. 64)

อำเภอ	พบเชื้อ (ราย)						รักษาหาย (ราย)		เสียชีวิต (คน)	
	ผู้ป่วยในจังหวัด		รับผู้ป่วยพัทลุง มาจากต่างจังหวัด		รวม		วันนี้	สะสม	ผู้ป่วยใน จังหวัด	รับผู้ป่วย พัทลุง มาจาก ต่างจังหวัด
	วันนี้	สะสม	วันนี้	สะสม	วันนี้	สะสม				
งขลา	0	2,734	0	2	0	2,736	5	2,631	7	0
ปากพะยูน	4	1,702	0	22	4	1,724	12	1,682	12	0
ตะโหมด	20	1,690	0	5	20	1,695	19	1,507	10	1
เมืองพัทลุง	10	1,520	0	105	10	1,625	7	1,421	18	2
ควนขนุน	15	1,487	0	42	15	1,529	4	1,418	18	0
ป่าบอน	7	1,147	0	10	7	1,157	19	1,024	11	0
เขาชัยสน	6	1,036	0	19	6	1,055	10	973	11	0
บางแก้ว	4	847	0	24	4	871	0	805	5	0
ป่าพะยอม	0	482	0	6	0	488	9	470	9	0
ศรีนครินทร์	2	360	0	7	2	367	15	309	3	0
ศรีบรรพต	8	224	0	8	8	232	5	204	1	0
<b>รวม</b>	<b>76</b>	<b>13,229</b>	<b>0</b>	<b>250</b>	<b>76</b>	<b>13,479</b>	<b>105</b>	<b>12,444</b>	<b>105</b>	<b>3</b>

\* ผู้ป่วยรายอำเภอมีการปรับเปลี่ยนที่อยู่ตามภูมิลำเนาทำให้ข้อมูลผู้ป่วยสะสม เพิ่ม/ลด เป็นปัจจุบันตามข้อมูลล่าสุด \*

### ผู้ต้องขังในเรือนจำ

วันนี้ - คน **สะสม 839 คน (ATK)**

ผู้ป่วยในเรือนจำ หบค. ไม่นับรวมในกลุ่มผู้ติดเชื้อมาในจังหวัด

การฉีดวัคซีน COVID-19 ตามทะเบียนราษฎร์ จ.พัทลุง

เข็มที่	ฉีดแล้ว (ราย)	ร้อยละ
1	385,530	73.70
2	337,474	64.52
3	32,013	6.12

ป้องกัน D-M-H-T-T

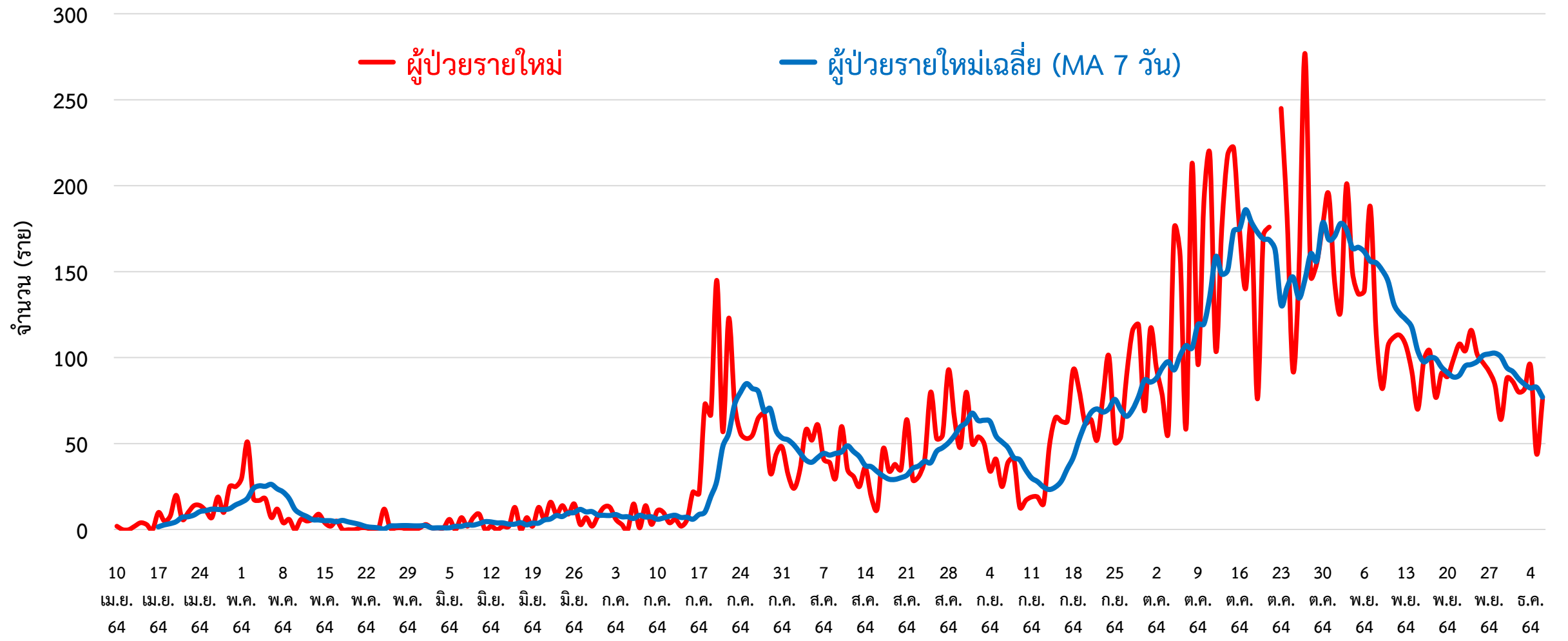
D: งดใกล้ชิด  
M: สวมหน้ากาก  
H: ล้างมือ  
T: ตรวจวัดอุณหภูมิ  
T: ตรวจสุขภาพ

สายด่วน กรมควบคุมโรค 1422

จัดทำโดย : สำนักงานสาธารณสุขจังหวัดพัทลุง โทร. 0 7461 3127 , 0 7461 2400

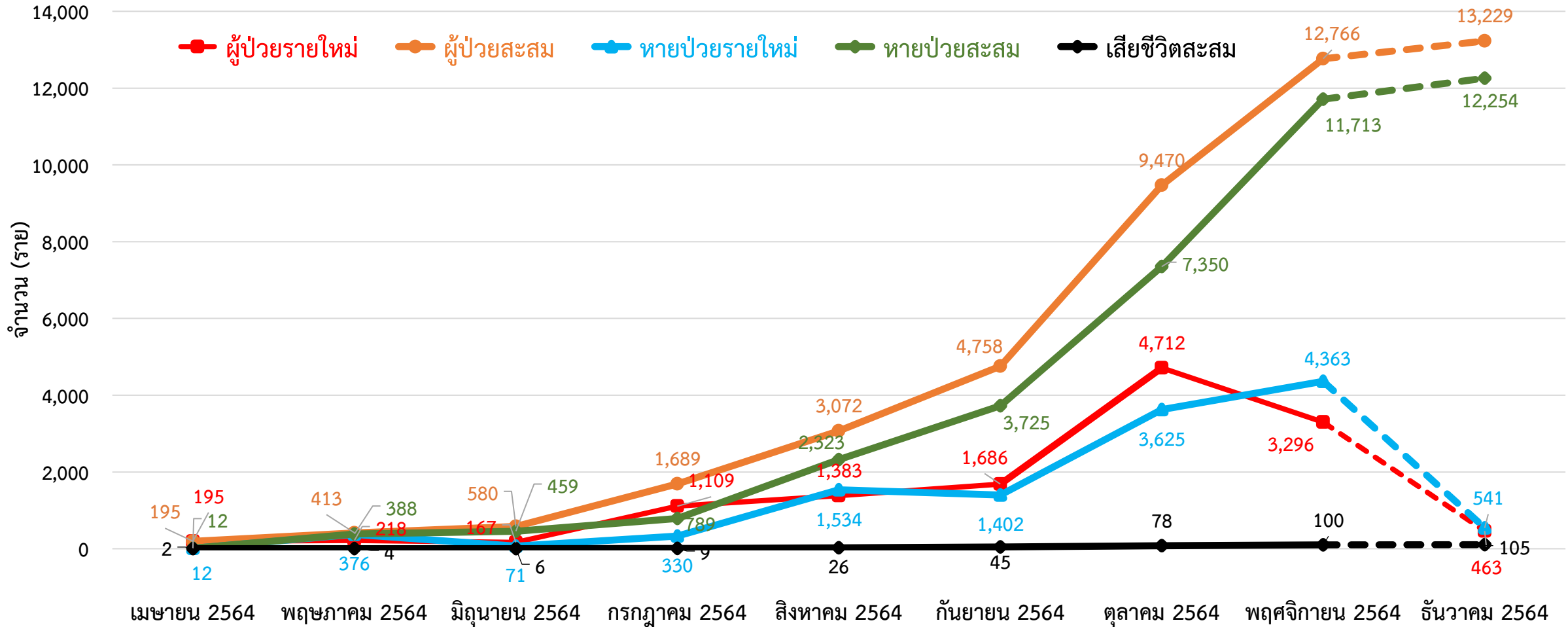


# กราฟแสดงจำนวนผู้ป่วยยืนยัน COVID-19 รายใหม่ ระลอก เมษายน 2564 จังหวัดพัทลุง



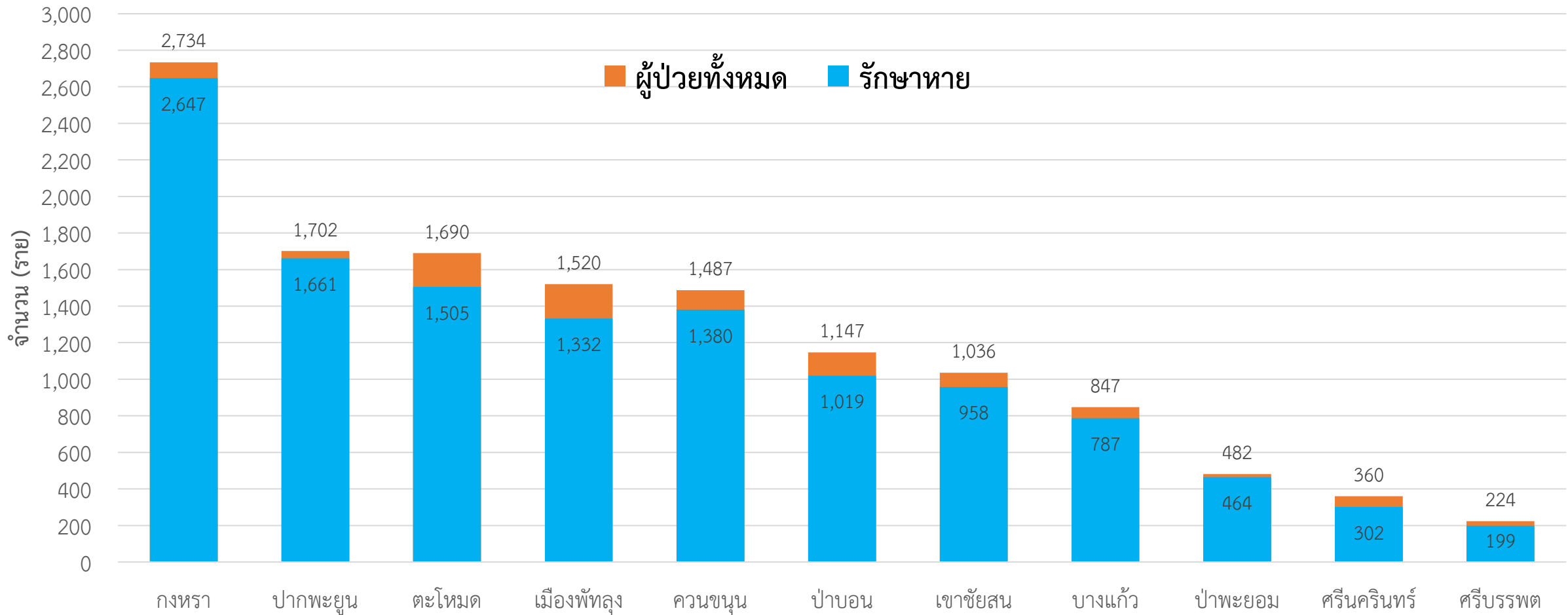
ข้อมูลระหว่างวันที่ 11 เมษายน 2564 – 6 ธันวาคม 2564 (16.30 น.)

# กราฟแสดงจำนวนผู้ป่วยยืนยัน COVID-19 ในจังหวัดพัทลุง ระลอก เมษายน 2564 รายใหม่และสะสม



ข้อมูลระหว่างวันที่ 10 เมษายน 2564 – 6 ธันวาคม 2564 (19.00 น.)

## กราฟแสดงจำนวนผู้ป่วยยืนยัน COVID-19 ในจังหวัดพัทลุง ระลอก เมษายน 2564 จำแนกรายอำเภอ



ข้อมูลระหว่างวันที่ 10 เมษายน 2564 – 6 ธันวาคม 2564 (19.00 น.)

## การส่งตรวจทางห้องปฏิบัติการ COVID-19 ระลอก เมษายน 2564 จังหวัดพัทลุง

กลุ่ม	ส่งตรวจ	พบเชื้อ COVID-19	
		จำนวน	ร้อยละ
1. ผู้สัมผัสเสี่ยงสูง/ต่ำ	85,809	12,646	14.74
2. ผู้ป่วยปอดอักเสบ	242	1	0.41
3. แรงงานต่างด้าว	44	0	0.00
4. ค้นหาเชิงรุกในชุมชน/เรือนจำ	4,884	495	10.14
5. PUI อื่น ๆ	14,561	455	3.12
<b>รวม</b>	<b>105,540</b>	<b>13,597</b>	<b>12.88</b>

ข้อมูลระหว่างวันที่ 1 เมษายน 2564 – 6 ธันวาคม 2564



# ผู้ติดเชื้อ COVID-19 ระลอก เมษายน 2564 ที่กำลังรักษาในโรงพยาบาล จังหวัดพัทลุง

สำนักงานสาธารณสุขจังหวัดพัทลุง  
Phatthalung Provincial Public Health Office

รพ.ตะโหมด	79	รพ.ควนขนุน	61
รพ.ป่าบอน	45	รพ.เขาชัยสน	41
รพ.ศรีบรรพต	40	รพ.กงหรา	36
รพ.ปากพะยูน	32	รพ.บางแก้ว	27
รพ.ป่าพะยอม	24	รพ.ศรีนครินทร์ฯ	18
ศูนย์พักคอย (Community Isolation)			
อ.ปากพะยูน	31	อ.ป่าบอน	28
อ.เมืองพัทลุง	23	อ.ตะโหมด	18
อ.กงหรา	7		
แยกกักตัวที่บ้าน (Home Isolation)			
อ.เมืองพัทลุง	85	อ.บางแก้ว	32
อ.ตะโหมด	25	อ.ควนขนุน	25
อ.ป่าบอน	17	อ.กงหรา	14
อ.เขาชัยสน	11	อ.ปากพะยูน	7

รพ.พัทลุง	104
กำลังรักษาทั้งหมด	
ผู้ป่วยยืนยัน COVID-19	870 ราย
ศูนย์น้ำใจคนเมืองลุง	
รพ.สนาม	11
ชัชฌาณานิ	
Hospital	65
บ้านหน้าเกาะ	
Hospital	16
หมายเหตุ : กลุ่ม ATK+ กำลังรักษา ใน CI/HI	
	53 ราย
อ.ศรีนครินทร์	1

ข้อมูล ณ วันที่ 6 ธันวาคม 2564 (19.00 น.)  
สำนักงานสาธารณสุขจังหวัดพัทลุง

ผู้ป่วยในจังหวัด สะสม	13,229	ราย
รับผู้ป่วยพัทลุงจากต่างจังหวัด สะสม	250	ราย
อาการรุนแรง		
รพ.พัทลุง	5	
อาการปานกลาง		
รพ.พัทลุง	65	
รพช./รพ.สนาม	115	
ไม่มีอาการ/อาการเล็กน้อย		
	738	
ได้รับยา Favi		
	690	ราย
เสียชีวิต	สะสม	108
หายป่วย	สะสม	12,501



# จำนวนเตียง รองรับผู้ป่วย COVID-19 จังหวัดพัทลุง

## โรงพยาบาลทั่วไป/โรงพยาบาลชุมชน/โรงพยาบาลสนาม/Hospital

ลำดับ	โรงพยาบาล	ห้อง negative pressure		ห้องแยกทั่วไป		Cohort ward		จำนวนเตียงรวม	จำนวนเตียงใช้ไป	จำนวนเตียงคงเหลือ
		ทั้งหมด	ยอดใช้	ทั้งหมด	ยอดใช้	ทั้งหมด	ยอดใช้			
		(เตียง)	(เตียง)	(เตียง)	(เตียง)	(เตียง)	(เตียง)			
1	รพ.พัทลุง	2	1	20	12	114	104	136	117	19
2	รพ.ควนขนุน	2	2	1	1	34	34	37	37	0
3	รพ.ตะโหมด	1	1	5	5	51	51	57	57	0
4	รพ.เขาชัยสน	1	0	5	1	40	40	46	41	5
5	รพ.งหวรา	1	0	5	5	30	22	36	27	9
6	รพ.บางแก้ว	1	1	2	2	24	22	27	25	2
7	รพ.ป่าพะยอม	1	0	3	3	44	16	48	19	29
8	รพ.ปากพะยูน	1	0	11	8	41	21	53	29	24
9	รพ.ป่าบอน	1	0	4	3	36	33	41	36	5
10	รพ.ศรีบรรพต	1	1	1	1	40	33	42	35	7
11	รพ.ศรีนครินทร์ (ปัญญาันท์ภิกขุ)	1	0	3	1	36	17	40	18	22
12	รพ.สนาม ศูนย์น้ำใจคนเมืองลุง					300	11	300	11	289
13	Hospital ชัยคณาธานี					250	65	250	65	185
14	Hospital บ้านหน้าเกาะ					110	16	110	16	94
รวม		13	6	60	42	1,150	485	1,223	533	690

## ศูนย์พักคอย (Community Isolation)

อำเภอ	จำนวน CI (แห่ง)	รองรับ (คน)	กำลังรักษา (คน)	ว่างรองรับ (คน)
เมืองพัทลุง	2	190	23	167
งหวรา	2	240	7	233
เขาชัยสน	5	80	0	80
ตะโหมด	3	100	18	82
ควนขนุน	1	40	0	40
ปากพะยูน	1	70	31	39
ศรีบรรพต	1	20	0	20
ป่าบอน	2	60	28	32
บางแก้ว	1	45	0	45
ป่าพะยอม	1	70	0	70
ศรีนครินทร์	1	30	0	30
รวม	20	945	107	838

ข้อมูล ณ วันที่ 6 ธันวาคม 2564 (19.00 น.)



