



สำนักงานสาธารณสุขจังหวัดพัทลุง
Phatthalung Provincial Public Health Office

สถานการณ์โรคติดเชื้อไวรัสโคโรนา 2019

(ระลอก เมษายน 2564)

จังหวัดพัทลุง

(ประจำวันที 5 ธันวาคม 2564)



สถานการณ์ COVID-19

จังหวัดพิจิตร

การระบาดระลอก เมษายน 64

ข้อมูล ณ วันที่ **5 ธันวาคม 2564** เวลา **15:30 น.**

พบเชื้อระลอก เมษายน 64 (ราย)	หายป่วยวันนี้ (ราย)	เสียชีวิต (คน)
ผู้ป่วยรายใหม่วันนี้	104	วันนี้
45	หายป่วยสะสม (ราย)	สะสม
ผู้ป่วยยืนยันสะสม ตั้งแต่ เม.ย. 64	12,339	3 108
13,404		(CFR 0.81%)

ผู้ป่วยแยกรายอำเภอ (ระลอก เม.ย. 64)

อำเภอ	พบเชื้อ (ราย)						รักษาหาย (ราย)		เสียชีวิต (คน)	
	ผู้ป่วยในจังหวัด		รับผู้ป่วยพิจิตรมาจากต่างจังหวัด		รวม		วันนี้	สะสม	ผู้ป่วยในจังหวัด	รับผู้ป่วยพิจิตรมาจากต่างจังหวัด
	วันนี้	สะสม	วันนี้	สะสม	วันนี้	สะสม				
งศกร	0	2,734	0	2	0	2,736	18	2,626	7	0
ปากพะยูน	3	1,698	0	22	3	1,720	4	1,670	12	0
ตะโหมด	0	1,670	0	5	0	1,675	30	1,488	10	1
เมืองพิจิตร	9	1,510	0	105	9	1,615	16	1,414	18	2
ควนขนุน	9	1,472	0	42	9	1,514	20	1,414	18	0
ป่าบอน	5	1,141	0	10	5	1,151	5	1,005	11	0
เขาชัยสน	7	1,030	0	19	7	1,049	8	963	11	0
บางแก้ว	6	843	0	24	6	867	2	805	5	0
ป่าพะยอม	1	482	0	6	1	488	0	461	9	0
ศรีนครินทร์	4	358	0	7	4	365	0	294	3	0
ศรีบรรพต	1	216	0	8	1	224	1	199	1	0
รวม	45	13,154	0	250	45	13,404	104	12,339	105	3

* ผู้ป่วยรายอำเภอมีการปรับเปลี่ยนที่อยู่ตามภูมิลำเนาทำให้ข้อมูลผู้ป่วยสะสม เพิ่ม/ลด เป็นปัจจุบันตามข้อมูลล่าสุด *

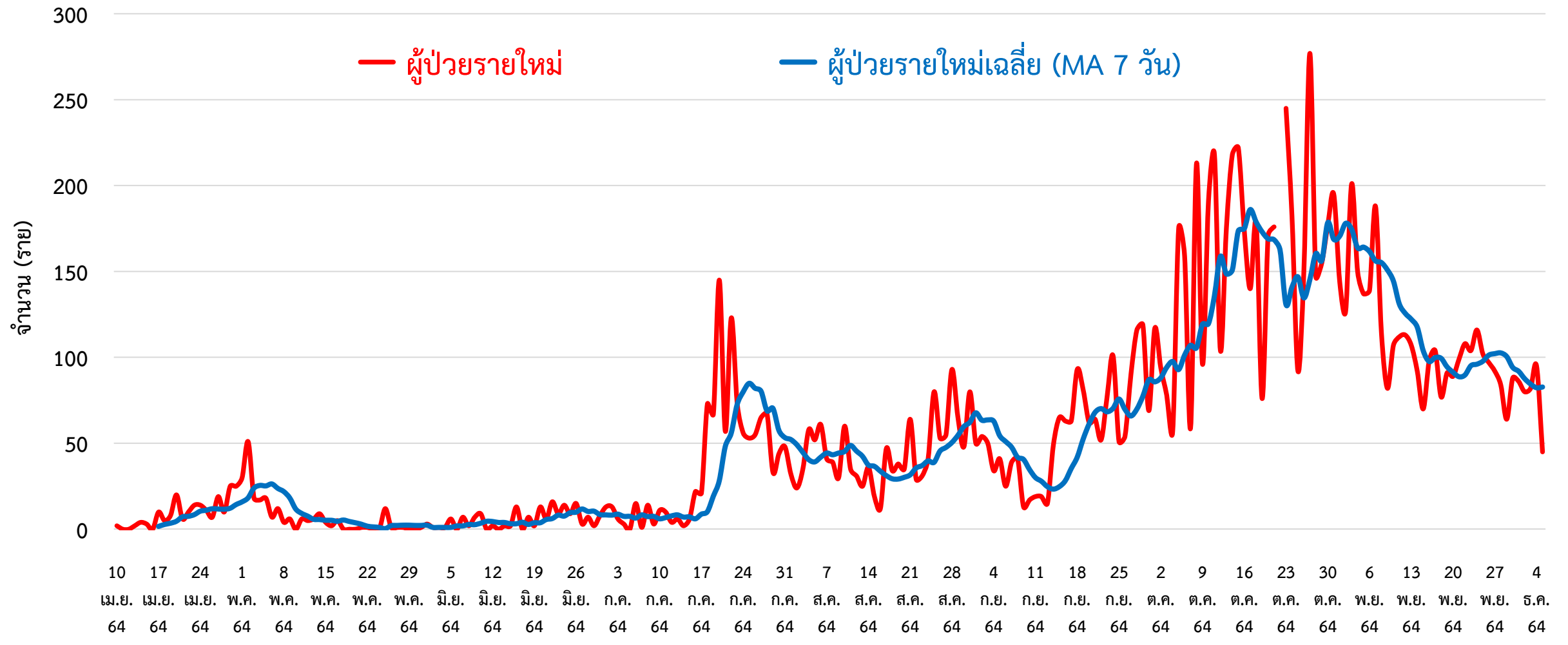
ผู้ต้องขังในเรือนจำ	การฉีดวัคซีน COVID-19 ตามทะเบียนราษฎร์ จ.พิจิตร													
วันนี้ - คน	สะสม 839 คน (ATK)													
ผู้ป่วยในเรือนจำ หบค.ไม่นับรวมในกลุ่มผู้ติดเชื้อมากในจังหวัด														
	<table border="1"> <thead> <tr> <th>เข็มที่</th> <th>ฉีดแล้ว (ราย)</th> <th>ร้อยละ</th> </tr> </thead> <tbody> <tr> <td>1</td> <td>385,114</td> <td>73.62</td> </tr> <tr> <td>2</td> <td>337,041</td> <td>64.43</td> </tr> <tr> <td>3</td> <td>31,236</td> <td>5.97</td> </tr> </tbody> </table>	เข็มที่	ฉีดแล้ว (ราย)	ร้อยละ	1	385,114	73.62	2	337,041	64.43	3	31,236	5.97	
เข็มที่	ฉีดแล้ว (ราย)	ร้อยละ												
1	385,114	73.62												
2	337,041	64.43												
3	31,236	5.97												

สายด่วน กรมควบคุมโรค 1422

จัดทำโดย : สำนักงานสาธารณสุขจังหวัดพิจิตร โทร. 0 7461 3127 , 0 7461 2400



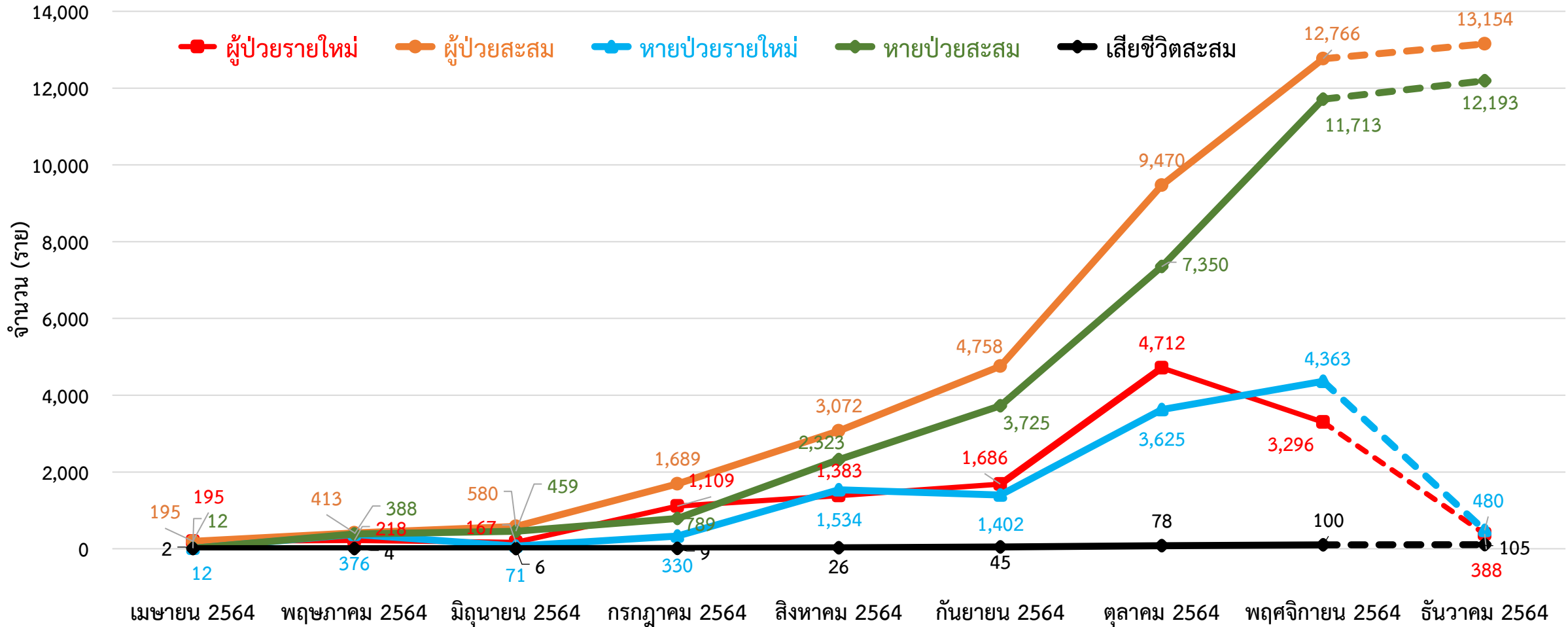
กราฟแสดงจำนวนผู้ป่วยยืนยัน COVID-19 รายใหม่ ระลอก เมษายน 2564 จังหวัดพัทลุง



ข้อมูลระหว่างวันที่ 11 เมษายน 2564 – 5 ธันวาคม 2564 (15.30 น.)

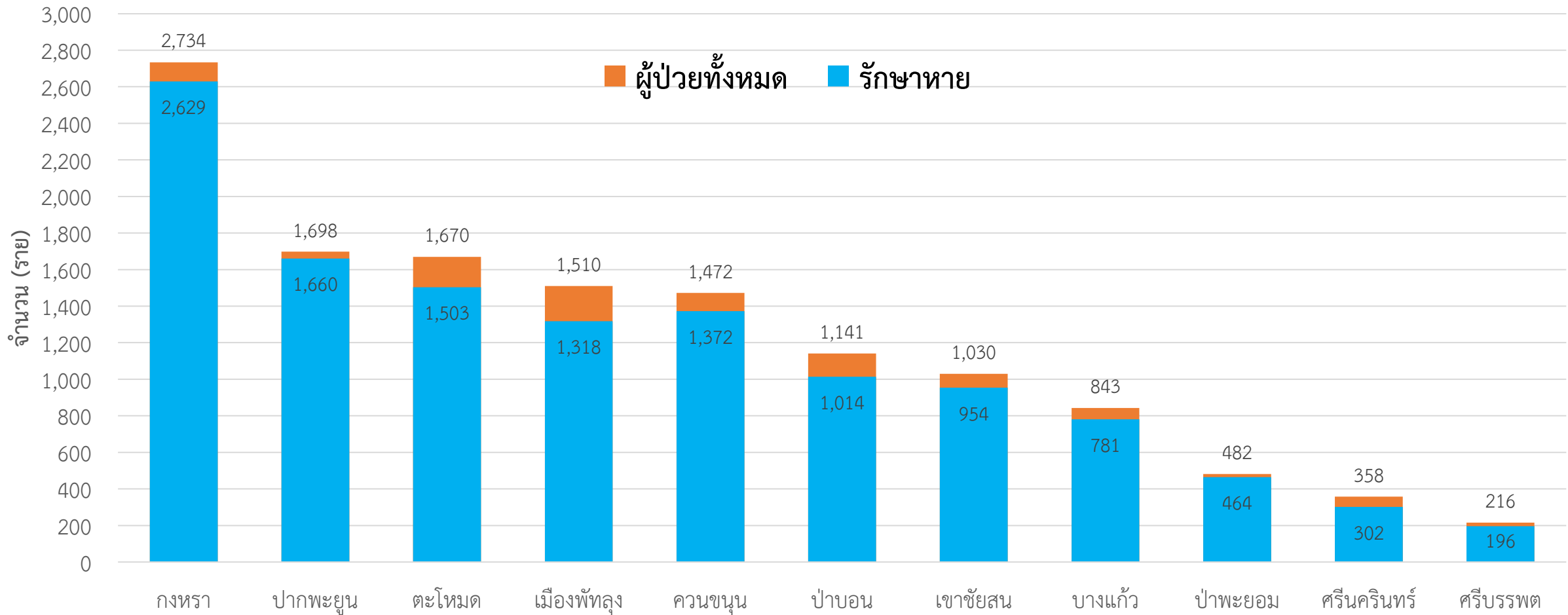


กราฟแสดงจำนวนผู้ป่วยยืนยัน COVID-19 ในจังหวัดพัทลุง ระลอก เมษายน 2564 รายใหม่และสะสม



ข้อมูลระหว่างวันที่ 10 เมษายน 2564 – 5 ธันวาคม 2564 (19.00 น.)

กราฟแสดงจำนวนผู้ป่วยยืนยัน COVID-19 ในจังหวัดพัทลุง ระลอก เมษายน 2564 จำแนกรายอำเภอ



ข้อมูลระหว่างวันที่ 10 เมษายน 2564 – 5 ธันวาคม 2564 (19.00 น.)



การส่งตรวจทางห้องปฏิบัติการ COVID-19 ระลอก เมษายน 2564 จังหวัดพัทลุง

กลุ่ม	ส่งตรวจ	พบเชื้อ COVID-19	
		จำนวน	ร้อยละ
1. ผู้สัมผัสเสี่ยงสูง/ต่ำ	85,614	12,572	14.68
2. ผู้ป่วยปอดอักเสบ	242	1	0.41
3. แรงงานต่างด้าว	44	0	0.00
4. ค้นหาเชิงรุกในชุมชน/เรือนจำ	4,884	495	10.14
5. PUI อื่น ๆ	14,524	453	3.12
รวม	105,308	13,521	12.84

ข้อมูลระหว่างวันที่ 1 เมษายน 2564 – 5 ธันวาคม 2564



ผู้ติดเชื้อ COVID-19 ระลอก เมษายน 2564 ที่กำลังรักษาในโรงพยาบาล จังหวัดพัทลุง

สำนักงานสาธารณสุขจังหวัดพัทลุง
Phatthalung Provincial Public Health Office

ข้อมูล ณ วันที่ 5 ธันวาคม 2564 (19.00 น.)
สำนักงานสาธารณสุขจังหวัดพัทลุง

รพ.ตะโหมด	71	รพ.ควนขนุน	54
รพ.งหรา	52	รพ.ป่าบอน	45
รพ.ปากพะยูน	38	รพ.เขาชัยสน	38
รพ.ศรีบรรพต	35	รพ.บางแก้ว	27
รพ.ป่าพะยอม	24	รพ.ศรีนครินทร์ฯ	16

ศูนย์พักคอย (Community Isolation)

อ.ปากพะยูน	33	อ.ป่าบอน	28
อ.เมืองพัทลุง	19	อ.ตะโหมด	18
อ.งหรา	11		

แยกกักตัวที่บ้าน (Home Isolation)

อ.เมืองพัทลุง	73	อ.ควนขนุน	25
อ.บางแก้ว	19	อ.ป่าบอน	17
อ.ตะโหมด	15	อ.เขาชัยสน	12
อ.ปากพะยูน	11	อ.งหรา	10

รพ.พัทลุง **110**

กำลังรักษาทั้งหมด

ผู้ป่วยยืนยัน COVID-19 **856** ราย

ศูนย์น้ำใจคนเมืองลุง

รพ.สนาม	11
ชัชฌาณานิ	65
บ้านหน้าเกาะ	16
หมายเหตุ : กลุ่ม ATK+ กำลังรักษา ใน CI/HI	38
อ.ศรีนครินทร์	1

ผู้ป่วยในจังหวัด สะสม **13,154** ราย

รับผู้ป่วยพัทลุงจากต่างจังหวัด สะสม **250** ราย

อาการรุนแรง **5** ราย (รพ.พัทลุง)

อาการปานกลาง **77** ราย (รพ.พัทลุง) **122** ราย (รพช./รพ.สนาม)

ไม่มีอาการ/อาการเล็กน้อย **690** ราย

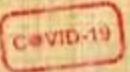
ได้รับยา Favi **647** ราย

เสียชีวิต สะสม **108**

หายป่วย สะสม **12,440**



ยอดผู้ป่วยเวลา 19.00 น.



ยกมา	รับใหม่	จำหน่าย			คงรักษา	FAVI
		ครบ 10 วัน	ส่งต่อ รพ	ส่งต่อ HI		

ยอดสะสม	
รวมผู้ป่วย	รวมจำหน่ายแยกประเภท

ศูนย์น้ำใจคนเมืองลุง **วันที่ 139**

สถานการณ์การใช้เตียง โทร 061 120 3936

พร้อมรับ 300 → ใช้ไป 11 → คงเหลือ 289

23	-	12	-	-	11	11
8	-	3	-	-	5	
15	-	9	-	-	6	

1,820	ครบ 10 วัน 1,682 ราย
835	ส่งต่อ รพ 113 ราย
985	ส่งต่อ HI 14 ราย

Hospital ชัยคณาธานี **วันที่ 7**

สถานการณ์การใช้เตียง โทร 062 851 6665

พร้อมรับ 250 → ใช้ไป 65 → คงเหลือ 185

47	18	-	-	-	65	52
18	7	-	-	-	25	
29	11	-	-	-	40	

69	ครบ 10 วัน 4 ราย
27	ส่งต่อ รพ - ราย
42	ส่งต่อ HI - ราย

Hospital บ้านหน้าเกาะ **วันที่ 19**

สถานการณ์การใช้เตียง โทร 093 194 6152

พร้อมรับ 110 → ใช้ไป 16 → คงเหลือ 94

30	2	16	-	-	16	2
17	1	8	-	-	10	
13	1	8	-	-	6	

101	ครบ 10 วัน 84 ราย
46	ส่งต่อ รพ 1 ราย
55	ส่งต่อ HI - ราย

รวมยอดประจำวัน						
ยกมา	รับใหม่	รวมจำหน่าย 28			คงรักษา	FAVI
100	20	28	-	-	92	65

6,186	ครบ 10 วัน 5,787 ราย
2,960	ส่งต่อ รพ 271 ราย
3,226	ส่งต่อ HI 36 ราย



กลุ่มภารกิจปฏิบัติการ (Operation) สำนักงานสาธารณสุขจังหวัดพัทลุง

ศูนย์น้ำใจวังโนราห์ **วันที่ 124 ปิด** (25กค-29พย64)

รวม 2,264	ครบ 10 วัน 2,137 ราย
1,070	ส่งต่อ รพ/HI 105/22 ราย

รพ.สนาม ทบ.(พลพัฒนา4) **วันที่ 127 ปิด** (26กค-28พย64)

รวม 1,932	ครบ 10 วัน 1,880 ราย
982	ส่งต่อ รพ 52 ราย



จำนวนเตียง รองรับผู้ป่วย COVID-19 จังหวัดพัทลุง

โรงพยาบาลทั่วไป/โรงพยาบาลชุมชน/โรงพยาบาลสนาม/Hospital

ลำดับ	โรงพยาบาล	ห้อง negative pressure		ห้องแยกทั่วไป		Cohort ward		จำนวนเตียงรวม	จำนวนเตียงใช้ไป	จำนวนเตียงคงเหลือ
		ทั้งหมด	ยอดใช้	ทั้งหมด	ยอดใช้	ทั้งหมด	ยอดใช้			
		(เตียง)	(เตียง)	(เตียง)	(เตียง)	(เตียง)	(เตียง)			
1	รพ.พัทลุง	2	1	20	8	114	110	136	119	17
2	รพ.ควนขนุน	2	2	1	1	34	34	37	37	0
3	รพ.ตะโหมด	1	1	5	5	51	51	57	57	0
4	รพ.เขาชัยสน	1	0	5	0	39	38	45	38	7
5	รพ.งหรา	1	0	5	5	39	28	45	33	12
6	รพ.บางแก้ว	1	1	2	2	24	22	27	25	2
7	รพ.ป่าพะยอม	1	0	3	3	44	16	48	19	29
8	รพ.ปากพะยูน	1	0	11	11	41	25	53	36	17
9	รพ.ป่าบอน	1	1	4	4	36	27	41	32	9
10	รพ.ศรีบรรพต	1	1	1	1	40	35	42	37	5
11	รพ.ศรีนครินทร์ (ปัญญานันทภิกขุ)	1	1	3	1	36	14	40	16	24
12	รพ.สนาม ศูนย์น้ำใจคนเมืองลุง					300	11	300	11	289
13	Hospital ชัยคณาธานี					250	65	250	65	185
14	Hospital บ้านหน้าเกาะ					110	16	110	16	94
รวม		13	8	60	41	1,158	492	1,231	541	690

ศูนย์พักคอย (Community Isolation)

อำเภอ	จำนวน CI (แห่ง)	รองรับ (คน)	กำลังรักษา (คน)	ว่างรองรับ (คน)
เมืองพัทลุง	2	190	19	171
งหรา	2	240	11	229
เขาชัยสน	5	80	0	80
ตะโหมด	3	100	18	82
ควนขนุน	1	40	0	40
ปากพะยูน	1	70	33	37
ศรีบรรพต	1	20	0	20
ป่าบอน	2	60	28	32
บางแก้ว	1	45	0	45
ป่าพะยอม	1	70	0	70
ศรีนครินทร์	1	30	0	30
รวม	20	945	109	836

ข้อมูล ณ วันที่ 5 ธันวาคม 2564 (19.00 น.)

