



สำนักงานสาธารณสุขจังหวัดพัทลุง
Phatthalung Provincial Public Health Office

สถานการณ์โรคติดเชื้อไวรัสโคโรนา 2019

(ระลอก เมษายน 2564)

จังหวัดพัทลุง

(ประจำวันี่ 4 ธันวาคม 2564)



สถานการณ์ COVID-19

จังหวัดพัทลุง

การระบาดระลอก เมษายน 64

ข้อมูล ณ วันที่ **4 ธันวาคม 2564** เวลา **16:30 น.**

พบเชื้อระลอก เมษายน 64 (ราย)		หายป่วยวันนี้ (ราย)		เสียชีวิต (คน)	
ผู้ป่วยรายใหม่วันนี้	ผู้ป่วยยืนยันสะสม ตั้งแต่ เม.ย. 64	106		วันนี้	สะสม
94	13,358	หายป่วยสะสม (ราย)		2	105
		12,235		(CFR 0.79%)	

ผู้ป่วยแยกรายอำเภอ (ระลอก เม.ย. 64)

อำเภอ	พบเชื้อ (ราย)						รักษาหาย (ราย)		เสียชีวิต (คน)	
	ผู้ป่วยในจังหวัด		รับผู้ป่วยพัทลุง มาจากต่างจังหวัด		รวม		วันนี้	สะสม	ผู้ป่วยใน จังหวัด	รับผู้ป่วย พัทลุง มาจาก ต่างจังหวัด
	วันนี้	สะสม	วันนี้	สะสม	วันนี้	สะสม				
งหรา	5	2,734	0	2	5	2,736	1	2,608	7	0
ปากพะยูน	2	1,695	0	22	2	1,717	14	1,666	12	0
ตะโหมด	31	1,670	0	5	31	1,675	18	1,458	10	1
เมืองพัทลุง	22	1,501	0	105	22	1,606	7	1,398	18	2
ควนขนุน	15	1,463	0	42	15	1,505	16	1,394	17	0
ป่าบอน	4	1,136	0	10	4	1,146	14	1,000	11	0
เขาชัยสน	7	1,022	0	19	7	1,041	21	955	10	0
บางแก้ว	1	837	0	24	1	861	0	803	4	0
ป่าพะยอม	1	481	0	6	1	487	0	461	9	0
ศรีนครินทร์	4	354	0	7	4	361	7	294	3	0
ศรีบรรพต	2	215	0	8	2	223	8	198	1	0
รวม	94	13,108	0	250	94	13,358	106	12,235	102	3

* ผู้ป่วยรายอำเภอมีการปรับเปลี่ยนที่อยู่ตามภูมิลำเนาทำให้ข้อมูลผู้ป่วยสะสม เพิ่ม/ลด เป็นปัจจุบันตามข้อมูลล่าสุด *

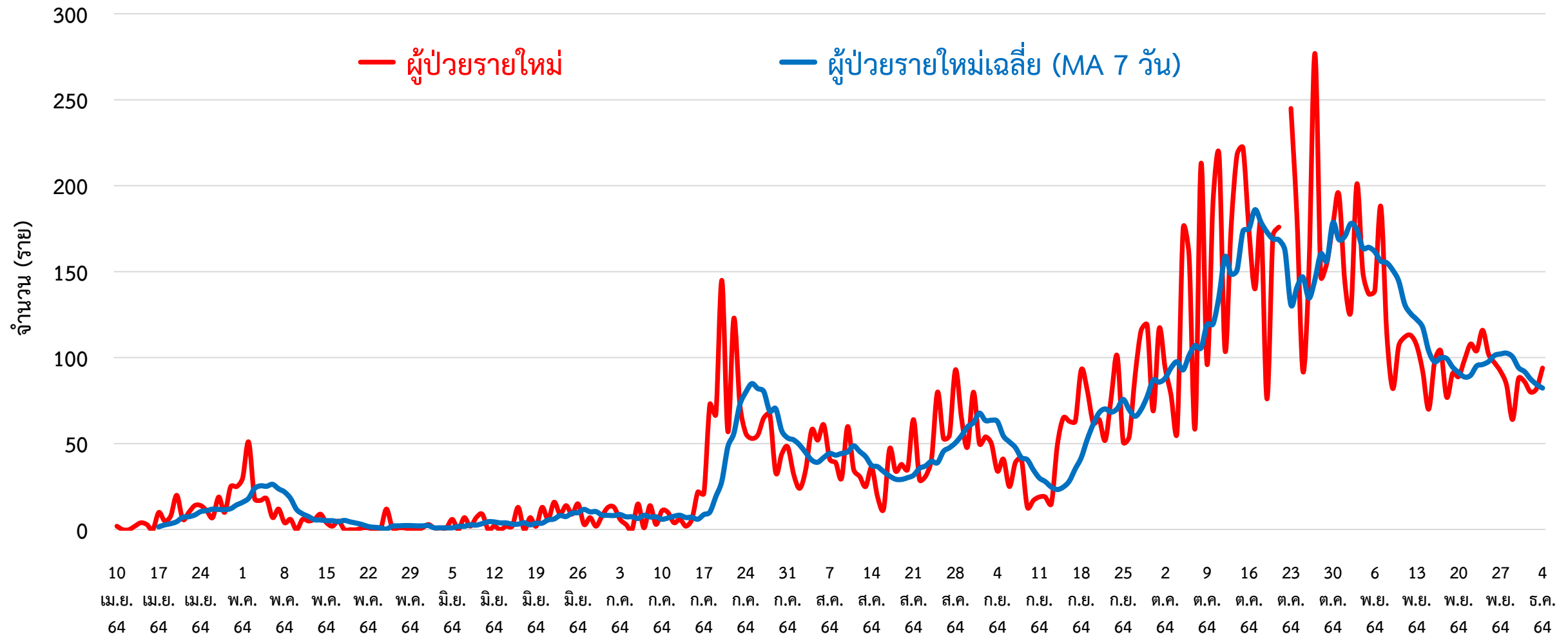
ผู้ต้องขังในเรือนจำ		การฉีดวัคซีน COVID-19 ตามทะเบียนราษฎร จ.พัทลุง			D-M-H-T-T				
วันนี้ - คน	สะสม 839 คน (ATK)	เข็มที่	ฉีดแล้ว (ราย)	ร้อยละ					
ผู้ป่วยในเรือนจำ	พบ, ไม่นับรวมในกลุ่มผู้ติดเชื้อมากภายในจังหวัด	1	385,047	73.61					
		2	335,937	64.22					
		3	31,209	5.97					

สายด่วน กรมควบคุมโรค 1422

จัดทำโดย : สำนักงานสาธารณสุขจังหวัดพัทลุง โทร. 0 7461 3127 , 0 7461 2400

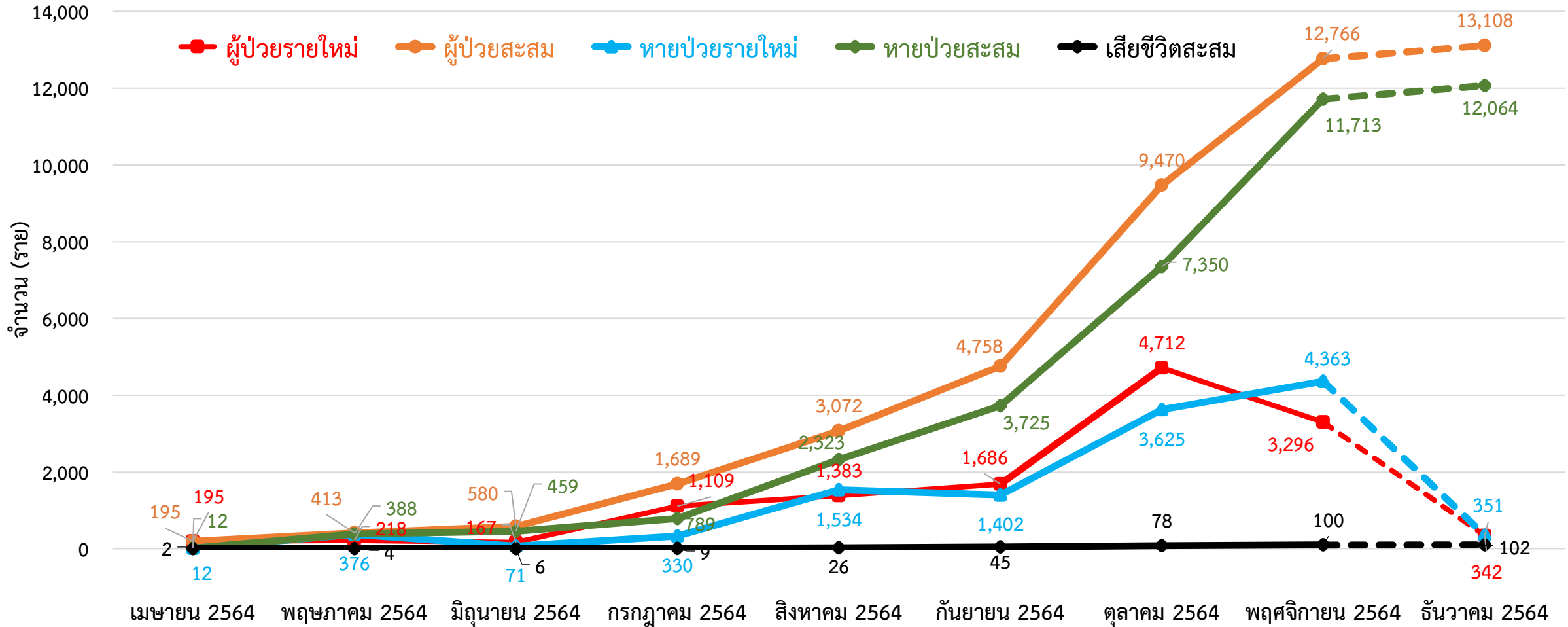


กราฟแสดงจำนวนผู้ป่วยยืนยัน COVID-19 รายใหม่ ระลอก เมษายน 2564 จังหวัดพัทลุง



ข้อมูลระหว่างวันที่ 11 เมษายน 2564 – 4 ธันวาคม 2564 (16.30 น.)

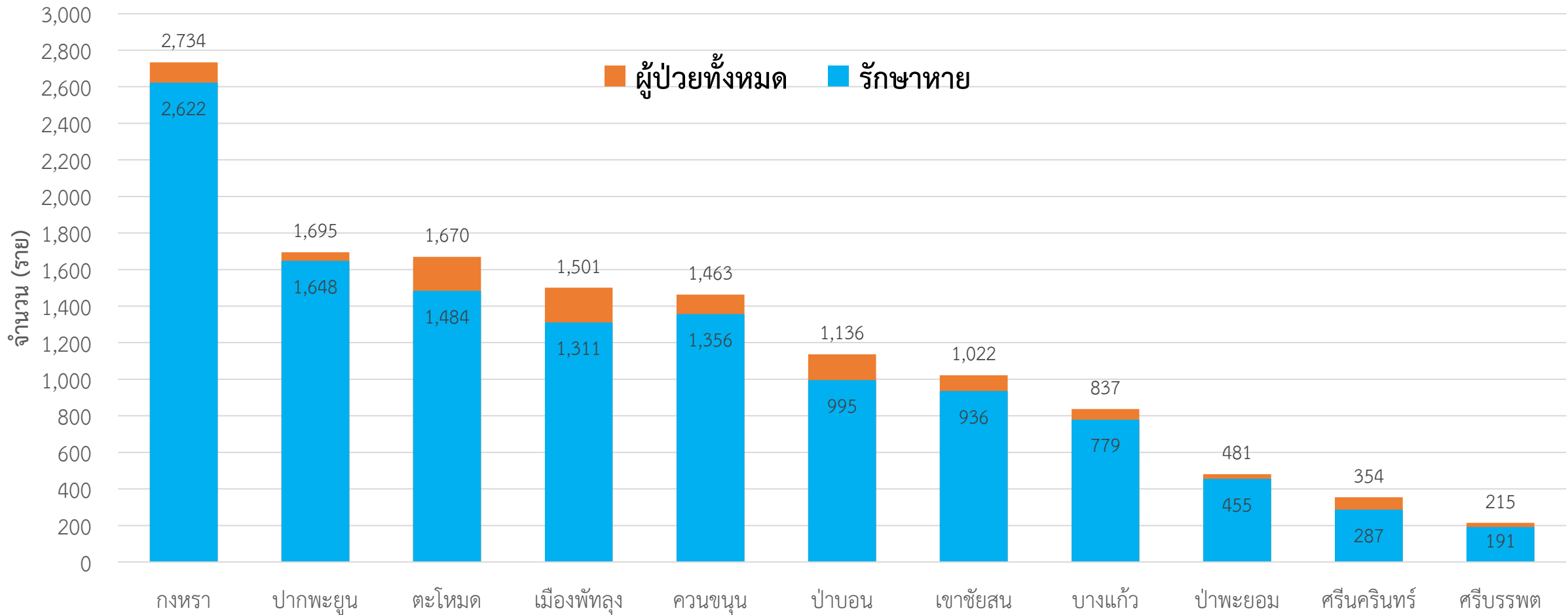
กราฟแสดงจำนวนผู้ป่วยยืนยัน COVID-19 ในจังหวัดพัทลุง ระลอก เมษายน 2564 รายใหม่และสะสม



ข้อมูลระหว่างวันที่ 10 เมษายน 2564 - 4 ธันวาคม 2564 (19.00 น.)

กราฟแสดงจำนวนผู้ป่วยยืนยัน COVID-19 ในจังหวัดพัทลุง

ระลอก เมษายน 2564 จำแนกรายอำเภอ



ข้อมูลระหว่างวันที่ 10 เมษายน 2564 – 4 ธันวาคม 2564 (19.00 น.)

การส่งตรวจทางห้องปฏิบัติการ COVID-19 ระลอก เมษายน 2564 จังหวัดพัทลุง

กลุ่ม	ส่งตรวจ	พบเชื้อ COVID-19	
		จำนวน	ร้อยละ
1. ผู้สัมผัสเสี่ยงสูง/ต่ำ	85,500	12,529	14.65
2. ผู้ป่วยปอดอักเสบ	242	1	0.41
3. แรงงานต่างด้าว	44	0	0.00
4. ค้นหาเชิงรุกในชุมชน/เรือนจำ	4,884	495	10.14
5. PUI อื่น ๆ	14,471	451	3.12
รวม	105,141	13,476	12.82

ข้อมูลระหว่างวันที่ 1 เมษายน 2564 – 4 ธันวาคม 2564



ผู้ติดเชื้อ COVID-19 ระลอก เมษายน 2564 ที่กำลังรักษาในโรงพยาบาล จังหวัดพัทลุง

สำนักงานสาธารณสุขจังหวัดพัทลุง
Phatthalung Provincial Public Health Office

รพ.ตะโหมด	78	รพ.ควนขนุน	68
รพ.งหรา	53	รพ.เขาชัยสน	47
รพ.ป่าบอน	46	รพ.ป่าพะยอม	41
รพ.ปากพะยูน	37	รพ.บางแก้ว	33
รพ.ศรีบรรพต	31	รพ.ศรีนครินทร์ฯ	14
ศูนย์พักคอย (Community Isolation)			
อ.ปากพะยูน	33	อ.ป่าบอน	29
อ.ตะโหมด	24	อ.เมืองพัทลุง	19
อ.งหรา	12		
แยกกักตัวที่บ้าน (Home Isolation)			
อ.เมืองพัทลุง	81	อ.ตะโหมด	30
อ.ควนขนุน	20	อ.บางแก้ว	19
อ.ป่าบอน	17	อ.เขาชัยสน	12
อ.ปากพะยูน	11	อ.งหรา	10

รพ.พัทลุง **106**

กำลังรักษาทั้งหมด

ผู้ป่วยยืนยัน COVID-19 **942** ราย

ศูนย์น้ำใจคนเมืองลุง

รพ.สนาม **26**

บ้านหน้าเกาะ
Hospital **49**

ชัยคณารานี
Hospital **41**

หมายเหตุ : กลุ่ม ATK+ กำลังรักษา ใน CI/HI **45** ราย

ข้อมูล ณ วันที่ 4 ธันวาคม 2564 (19.00 น.)
สำนักงานสาธารณสุขจังหวัดพัทลุง

ผู้ป่วยในจังหวัด สะสม **13,108** ราย

รับผู้ป่วยพัทลุงจากต่างจังหวัด สะสม **250** ราย

อาการรุนแรง รพ.พัทลุง **5**

อาการปานกลาง รพ.พัทลุง **83** รพช./รพ.สนาม **112**

ไม่มีอาการ/อาการเล็กน้อย **787**

ได้รับยา Favi **617** ราย

เสียชีวิต สะสม **105**

หายป่วย สะสม **12,311**



จำนวนเตียง รองรับผู้ป่วย COVID-19 จังหวัดพัทลุง

โรงพยาบาลทั่วไป/โรงพยาบาลชุมชน/โรงพยาบาลสนาม/Hospital

ลำดับ	โรงพยาบาล	ห้อง negative pressure		ห้องแยกทั่วไป		Cohort ward		จำนวนเตียง รวม	จำนวนเตียง ใช้ไป	จำนวนเตียง คงเหลือ
		ทั้งหมด	ยอดใช้	ทั้งหมด	ยอดใช้	ทั้งหมด	ยอดใช้			
		(เตียง)	(เตียง)	(เตียง)	(เตียง)	(เตียง)	(เตียง)			
1	รพ.พัทลุง	2	1	20	12	114	105	136	118	18
2	รพ.ควนขนุน	2	2	1	1	34	34	37	37	0
3	รพ.ตะโหมด	1	1	5	5	37	37	43	43	0
4	รพ.เขาชัยสน	1	1	5	0	39	39	45	40	5
5	รพ.งขลา	1	0	5	5	35	35	41	40	1
6	รพ.บางแก้ว	1	1	3	1	26	23	30	25	5
7	รพ.ป่าพะยอม	1	1	3	3	44	34	48	38	10
8	รพ.ปากพะยูน	1	0	11	11	41	25	53	36	17
9	รพ.ป่าบอน	1	1	4	3	36	32	41	36	5
10	รพ.ศรีบรรพต	1	1	1	1	40	30	42	32	10
11	รพ.ศรีนครินทร์ (ปัญญานันทภิกขุ)	1	0	3	0	36	10	40	10	30
12	รพ.สนาม ศูนย์น้ำใจคนเมืองลุง					300	26	300	26	274
13	Hospital ชัยคณาธานี					250	41	250	41	209
14	Hospital บ้านหน้าเกาะ					110	49	110	49	61
รวม		13	9	61	42	1,142	520	1,216	571	645

ศูนย์พักคอย (Community Isolation)

อำเภอ	จำนวน CI (แห่ง)	รองรับ (คน)	กำลังรักษา (คน)	ว่างรองรับ (คน)
เมืองพัทลุง	2	190	19	171
งขลา	2	240	12	228
เขาชัยสน	5	80	0	80
ตะโหมด	3	100	24	76
ควนขนุน	1	40	0	40
ปากพะยูน	1	70	33	37
ศรีบรรพต	1	20	0	20
ป่าบอน	2	60	29	31
บางแก้ว	1	45	0	45
ป่าพะยอม	1	70	0	70
ศรีนครินทร์	1	30	0	30
รวม	20	945	117	828

ข้อมูล ณ วันที่ 4 ธันวาคม 2564 (19.00 น.)

