



สำนักงานสาธารณสุขจังหวัดพัทลุง
Phatthalung Provincial Public Health Office

สถานการณ์โรคติดเชื้อไวรัสโคโรนา 2019

(ระลอก เมษายน 2564)

จังหวัดพัทลุง

(ประจำวันที 3 ธันวาคม 2564)



สถานการณ์ COVID-19

จังหวัดพิจิตร

การระบาดระลอก เมษายน 64

ข้อมูล ณ วันที่ **3 ธันวาคม 2564** เวลา **15:00 น.**

| | | |
|------------------------------------|---------------------|---------------------|
| พบเชื้อระลอก เมษายน 64 (ราย) | หายป่วยวันนี้ (ราย) | เสียชีวิต (คน) |
| ผู้ป่วยรายใหม่วันนี้ | 118 | วันนี้ |
| 75 | หายป่วยสะสม (ราย) | สะสม |
| ผู้ป่วยยืนยันสะสม ตั้งแต่ เม.ย. 64 | 12,129 | 0 103 |
| 13,257 | (CFR 0.78%) | |

ผู้ป่วยแยกรายอำเภอ (ระลอก เม.ย. 64)

| อำเภอ | พบเชื้อ (ราย) | | | | | | รักษาหาย (ราย) | | เสียชีวิต (คน) | |
|-------------|------------------|---------------|---------------------------------|------------|-----------|---------------|----------------|---------------|------------------|---------------------------------|
| | ผู้ป่วยในจังหวัด | | รับผู้ป่วยพิจิตร จากต่างจังหวัด | | รวม | | วันนี้ | สะสม | ผู้ป่วยในจังหวัด | รับผู้ป่วยพิจิตร จากต่างจังหวัด |
| | วันนี้ | สะสม | วันนี้ | สะสม | วันนี้ | สะสม | | | | |
| งหรา | 7 | 2,729 | 0 | 2 | 7 | 2,731 | 3 | 2,607 | 6 | 0 |
| ปากพะยูน | 14 | 1,693 | 0 | 22 | 14 | 1,715 | 14 | 1,652 | 12 | 0 |
| ตะโหมด | 0 | 1,632 | 0 | 5 | 0 | 1,637 | 44 | 1,440 | 9 | 1 |
| เมืองพิจิตร | 20 | 1,479 | 0 | 105 | 20 | 1,584 | 2 | 1,391 | 18 | 2 |
| ควนขนุน | 7 | 1,448 | 0 | 42 | 7 | 1,490 | 17 | 1,378 | 17 | 0 |
| ป่าบอน | 8 | 1,132 | 0 | 10 | 8 | 1,142 | 7 | 986 | 11 | 0 |
| เขาชัยสน | 8 | 1,015 | 0 | 19 | 8 | 1,034 | 5 | 934 | 10 | 0 |
| บางแก้ว | 4 | 836 | 0 | 24 | 4 | 860 | 2 | 803 | 4 | 0 |
| ป่าพะยอม | 3 | 480 | 0 | 6 | 3 | 486 | 7 | 461 | 9 | 0 |
| ศรีนครินทร์ | 3 | 350 | 0 | 7 | 3 | 357 | 5 | 287 | 3 | 0 |
| ศรีบรรพต | 1 | 213 | 0 | 8 | 1 | 221 | 12 | 190 | 1 | 0 |
| รวม | 75 | 13,007 | 0 | 250 | 75 | 13,257 | 118 | 12,129 | 100 | 3 |

* ผู้ป่วยรายอำเภอมีการปรับเปลี่ยนที่อยู่ตามภูมิลำเนาทำให้ข้อมูลผู้ป่วยสะสม เพิ่ม/ลด เป็นปัจจุบันตามข้อมูลล่าสุด *

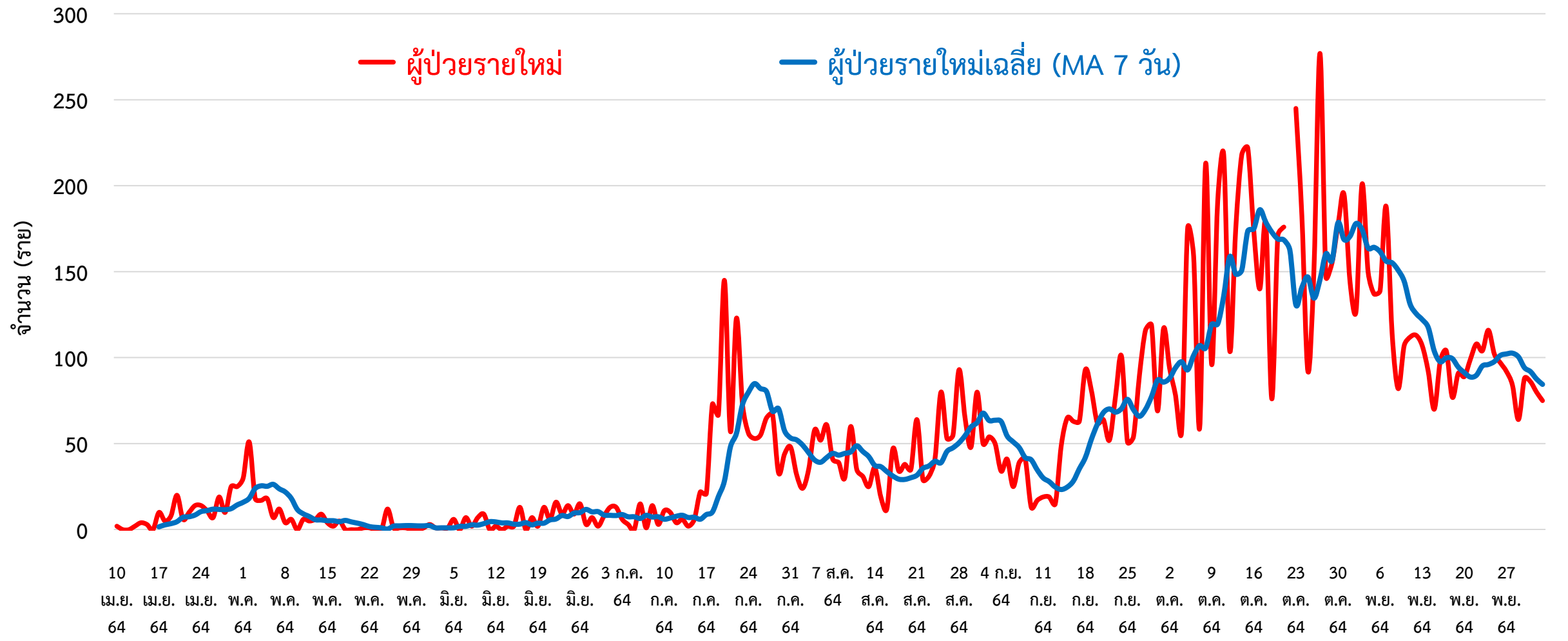
| ผู้ต้องขังในเรือนจำ | การฉีดวัคซีน COVID-19 ตามทะเบียนราษฎร์ จ.พิจิตร | | | | | | | | | | | | | |
|--|---|--|---------|---------------|--------|---|---------|-------|---|---------|-------|---|--------|------|
| วันนี้ - คน | สะสม 839 คน (ATK) | <table border="1"> <tr> <th>เข็มที่</th> <th>ฉีดแล้ว (ราย)</th> <th>ร้อยละ</th> </tr> <tr> <td>1</td> <td>383,488</td> <td>73.31</td> </tr> <tr> <td>2</td> <td>333,560</td> <td>63.77</td> </tr> <tr> <td>3</td> <td>31,025</td> <td>5.93</td> </tr> </table> | เข็มที่ | ฉีดแล้ว (ราย) | ร้อยละ | 1 | 383,488 | 73.31 | 2 | 333,560 | 63.77 | 3 | 31,025 | 5.93 |
| เข็มที่ | ฉีดแล้ว (ราย) | ร้อยละ | | | | | | | | | | | | |
| 1 | 383,488 | 73.31 | | | | | | | | | | | | |
| 2 | 333,560 | 63.77 | | | | | | | | | | | | |
| 3 | 31,025 | 5.93 | | | | | | | | | | | | |
| ผู้ป่วยในเรือนจำ หบค.ไม่นับรวมในกลุ่มผู้ติดเชื้อมากในจังหวัด | | | | | | | | | | | | | | |

สายด่วน กรมควบคุมโรค 1422

จัดทำโดย : สำนักงานสาธารณสุขจังหวัดพิจิตร โทร. 0 7461 3127 , 0 7461 2400



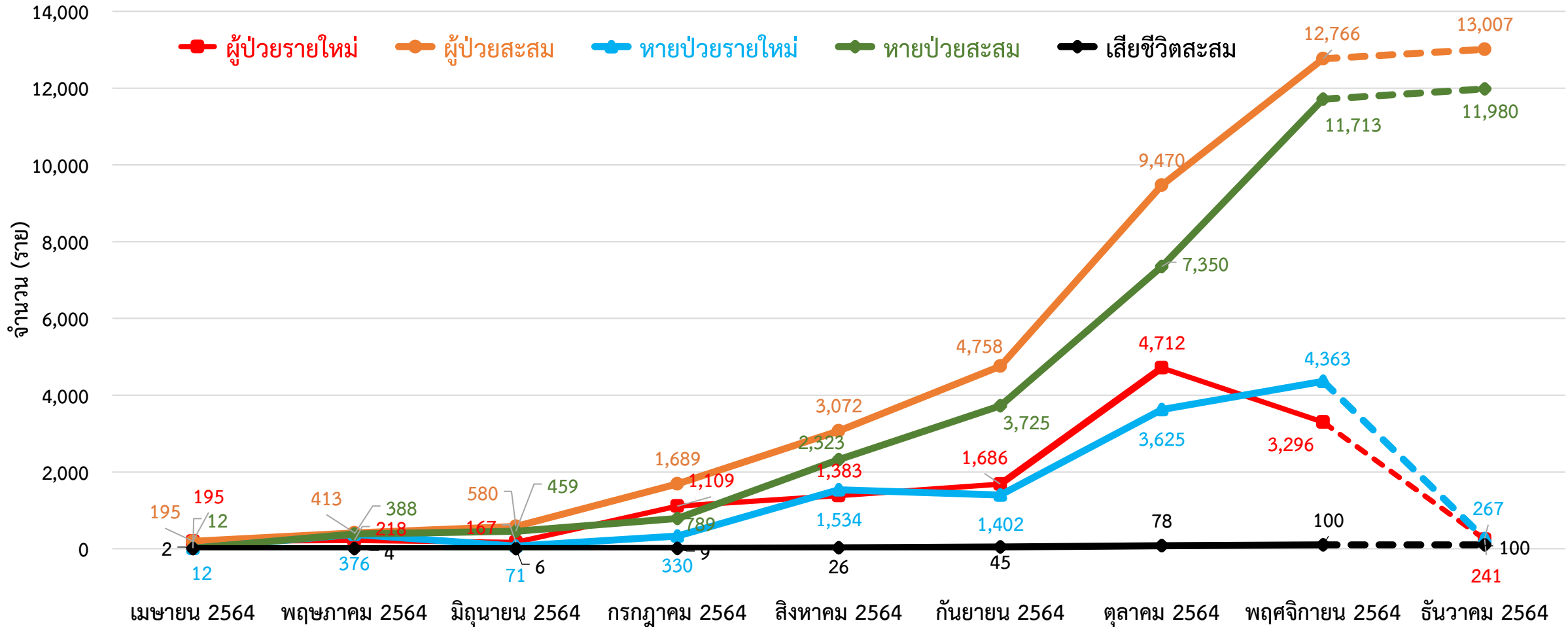
กราฟแสดงจำนวนผู้ป่วยยืนยัน COVID-19 รายใหม่ ระลอก เมษายน 2564 จังหวัดพัทลุง



ข้อมูลระหว่างวันที่ 11 เมษายน 2564 – 3 ธันวาคม 2564 (15.00 น.)

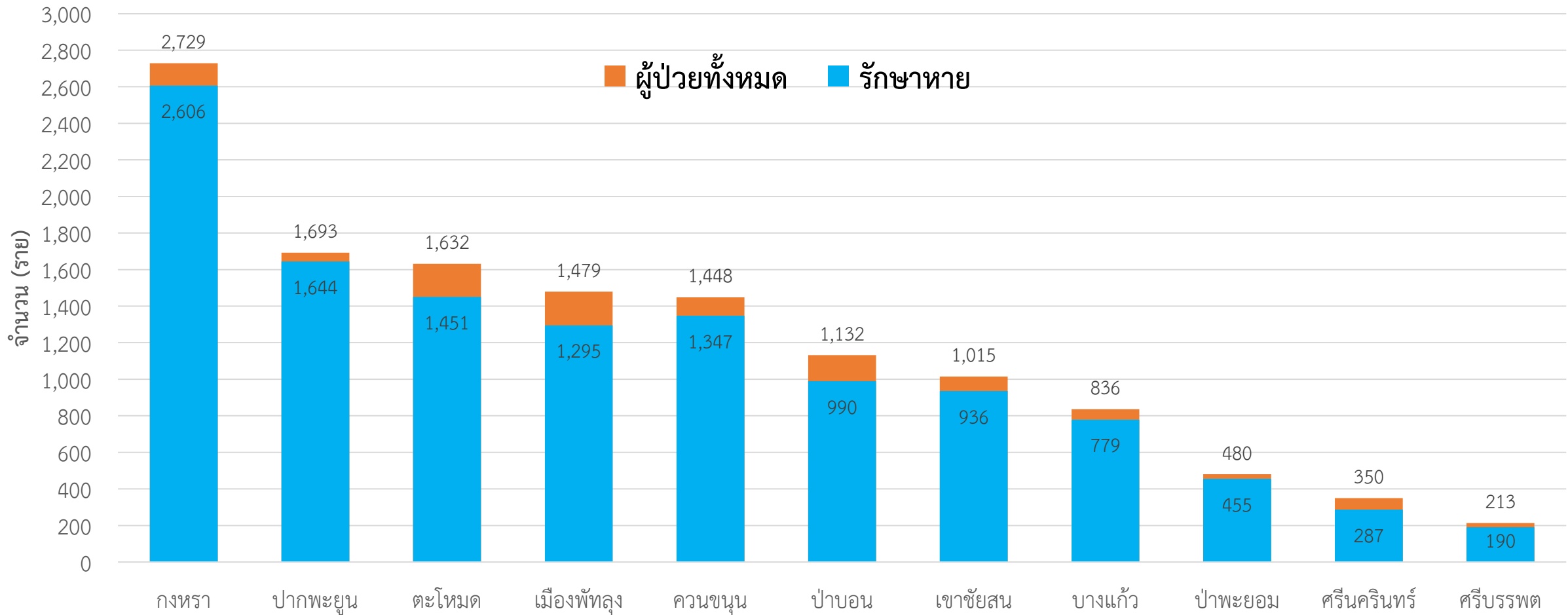
กราฟแสดงจำนวนผู้ป่วยยืนยัน COVID-19 ในจังหวัดพัทลุง

ระลอก เมษายน 2564 รายใหม่และสะสม



ข้อมูลระหว่างวันที่ 10 เมษายน 2564 – 3 ธันวาคม 2564 (19.00 น.)

กราฟแสดงจำนวนผู้ป่วยยืนยัน COVID-19 ในจังหวัดพัทลุง ระลอก เมษายน 2564 จำแนกรายอำเภอ



ข้อมูลระหว่างวันที่ 10 เมษายน 2564 – 3 ธันวาคม 2564 (19.00 น.)

การส่งตรวจทางห้องปฏิบัติการ COVID-19 ระลอก เมษายน 2564 จังหวัดพัทลุง

| กลุ่ม | ส่งตรวจ | พบเชื้อ COVID-19 | |
|--------------------------------|----------------|------------------|--------------|
| | | จำนวน | ร้อยละ |
| 1. ผู้สัมผัสเสี่ยงสูง/ต่ำ | 85,286 | 12,439 | 14.59 |
| 2. ผู้ป่วยปอดอักเสบ | 242 | 1 | 0.41 |
| 3. แรงงานต่างด้าว | 44 | 0 | 0.00 |
| 4. ค้นหาเชิงรุกในชุมชน/เรือนจำ | 4,878 | 495 | 10.15 |
| 5. PUI อื่น ๆ | 14,420 | 447 | 3.10 |
| รวม | 104,870 | 13,382 | 12.76 |

ข้อมูลระหว่างวันที่ 1 เมษายน 2564 – 3 ธันวาคม 2564



ผู้ติดเชื้อ COVID-19 ระลอก เมษายน 2564 ที่กำลังรักษาในโรงพยาบาล จังหวัดพัทลุง

สำนักงานสาธารณสุขจังหวัดพัทลุง
Phatthalung Provincial Public Health Office

| | | | |
|-------------|----|-----------------|----|
| รพ.ควนขนุน | 59 | รพ.งขลา | 57 |
| รพ.ตะโหมด | 50 | รพ.ป่าบอน | 47 |
| รพ.ป่าพะยอม | 47 | รพ.เขาชัยสน | 39 |
| รพ.ปากพะยูน | 38 | รพ.บางแก้ว | 34 |
| รพ.ศรีบรรพต | 30 | รพ.ศรีนครินทร์ฯ | 10 |

ศูนย์พักคอย (Community Isolation)

| | | | |
|------------|----|------------|----|
| อ.ตะโหมด | 40 | อ.ปากพะยูน | 33 |
| อ.ป่าบอน | 29 | อ.งขลา | 11 |
| อ.เขาชัยสน | 3 | | |

แยกกักตัวที่บ้าน (Home Isolation)

| | | | |
|---------------|----|------------|----|
| อ.เมืองพัทลุง | 70 | อ.ตะโหมด | 37 |
| อ.ควนขนุน | 22 | อ.บางแก้ว | 19 |
| อ.ป่าบอน | 17 | อ.ปากพะยูน | 14 |
| อ.เขาชัยสน | 10 | อ.งขลา | 10 |

รพ.พัทลุง **113**

กำลังรักษาทั้งหมด

ผู้ป่วยยืนยัน COVID-19

927 ราย

ศูนย์น้ำใจคนเมืองลุง

รพ.สนาม **26**

บ้านหน้าเกาะ

Hospital **49**

ชัยคณารณี

Hospital **41**

วังโนราห์

Hospital **10**

หมายเหตุ : กลุ่ม ATK+ กำลังรักษา ใน CI/HI **38** ราย

ข้อมูล ณ วันที่ 3 ธันวาคม 2564 (19.00 น.) สำนักงานสาธารณสุขจังหวัดพัทลุง

ผู้ป่วยในจังหวัด สะสม **13,007** ราย

รับผู้ป่วยพัทลุงจากต่างจังหวัด สะสม **250** ราย

อาการรุนแรง **5** ราย (รพ.พัทลุง)

อาการปานกลาง **78** ราย (รพ.พัทลุง) **133** ราย (รพช./รพ.สนาม)

ไม่มีอาการ/อาการเล็กน้อย **749** ราย

ได้รับยา Favi **615** ราย

เสียชีวิต สะสม **103**

หายป่วย สะสม **12,227**



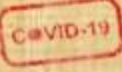
สำนักงานสาธารณสุขจังหวัดพัทลุง

www.ptho.moph.go.th

ยอดผู้ป่วยเวลา 19.00 น.

ประจำวันศุกร์ที่ 3 ธันวาคม 2564

กลุ่มภารกิจปฏิบัติการ (Operation)



| ยกมา | รับใหม่ | จำหน่าย | | | คงรักษา | FAVI |
|------|---------|------------|-----------|-----------|---------|------|
| | | ครบ 10 วัน | ส่งต่อ รพ | ส่งต่อ HI | | |

| ยอดสะสม | |
|------------|---------------------|
| รวมผู้ป่วย | รวมจำหน่ายแยกประเภท |

ศูนย์น้ำใจคนเมืองลุง วันที่ 137

สถานการณ์การใช้เตียง โทร 061 120 3936

พร้อมรับ 300 → ใช้ไป 26 → คงเหลือ 274

| | | | | | | |
|----|---|---|---|---|----|----|
| 35 | - | 9 | - | - | 26 | 22 |
| 11 | - | 3 | - | - | 8 | |
| 24 | - | 6 | - | - | 18 | |

| | |
|-------|----------------------|
| 1,820 | ครบ 10 วัน 1,667 ราย |
| 835 | ส่งต่อ รพ 113 ราย |
| 985 | ส่งต่อ HI 14 ราย |

Hospital วังโนราห์ วันที่ 1

สถานการณ์การใช้เตียง โทร 086 339 0848

พร้อมรับ 120 → ใช้ไป 10 → คงเหลือ 110

| | | | | | | |
|---|----|---|---|---|----|---|
| - | 10 | - | - | - | 10 | 4 |
| - | 4 | - | - | - | 4 | |
| - | 6 | - | - | - | 6 | |

| | |
|----|------------------|
| 10 | ครบ 10 วัน - ราย |
| 4 | ส่งต่อ รพ - ราย |
| 6 | ส่งต่อ HI - ราย |

Hospital ชัยคณาธานี วันที่ 5

สถานการณ์การใช้เตียง โทร 062 851 6665

พร้อมรับ 250 → ใช้ไป 41 → คงเหลือ 209

| | | | | | | |
|----|----|---|---|---|----|---|
| 28 | 14 | 1 | - | - | 41 | 1 |
| 14 | 6 | 1 | - | - | 19 | |
| 14 | 8 | - | - | - | 22 | |

| | |
|----|------------------|
| 44 | ครบ 10 วัน 3 ราย |
| 20 | ส่งต่อ รพ - ราย |
| 24 | ส่งต่อ HI - ราย |

Hospital บ้านหน้าเกาะ วันที่ 17

สถานการณ์การใช้เตียง โทร 093 194 6152

พร้อมรับ 110 → ใช้ไป 49 → คงเหลือ 61

| | | | | | | |
|----|---|----|---|---|----|---|
| 61 | - | 12 | - | - | 49 | - |
| 30 | - | 5 | - | - | 25 | |
| 31 | - | 7 | - | - | 24 | |

| | |
|----|-------------------|
| 99 | ครบ 10 วัน 49 ราย |
| 45 | ส่งต่อ รพ 1 ราย |
| 54 | ส่งต่อ HI - ราย |

วังโนราห์+ทบ.(พลพัฒนา) ปิด

รวม 4,196 ครบ 10 วัน 4,017 ราย

2,052 2,144 ส่งต่อ รพ/HI 157/22 ราย

| รวมยอดประจำวัน | | | | | | |
|----------------|---------|---------------|-----------|-----------|---------|------|
| ยกมา | รับใหม่ | รวมจำหน่าย 22 | | | คงรักษา | FAVI |
| | | ครบ 10 วัน | ส่งต่อ รพ | ส่งต่อ HI | | |
| 124 | 24 | 22 | - | - | 126 | 27 |

| | |
|-------|----------------------|
| 6,169 | ครบ 10 วัน 5,736 ราย |
| 2,956 | ส่งต่อ รพ 271 ราย |
| 3,213 | ส่งต่อ HI 36 ราย |



จำนวนเตียง รองรับผู้ป่วย COVID-19 จังหวัดพิจิตร

โรงพยาบาลทั่วไป/โรงพยาบาลชุมชน/โรงพยาบาลสนาม/Hospital

| ลำดับ | โรงพยาบาล | ห้อง negative pressure | | ห้องแยกทั่วไป | | Cohort ward | | จำนวนเตียงรวม | จำนวนเตียงใช้ไป | จำนวนเตียงคงเหลือ |
|-------|---------------------------------|------------------------|---------|---------------|---------|-------------|---------|---------------|-----------------|-------------------|
| | | ทั้งหมด | ยอดใช้ | ทั้งหมด | ยอดใช้ | ทั้งหมด | ยอดใช้ | | | |
| | | (เตียง) | (เตียง) | (เตียง) | (เตียง) | (เตียง) | (เตียง) | | | |
| 1 | รพ.พิจิตร | 2 | 1 | 20 | 12 | 114 | 105 | 136 | 118 | 18 |
| 2 | รพ.ควนขนุน | 2 | 2 | 1 | 1 | 34 | 34 | 37 | 37 | 0 |
| 3 | รพ.ตะโหนด | 1 | 1 | 5 | 5 | 37 | 37 | 43 | 43 | 0 |
| 4 | รพ.เขาชัยสน | 1 | 1 | 5 | 0 | 39 | 39 | 45 | 40 | 5 |
| 5 | รพ.กงหรา | 1 | 0 | 5 | 5 | 35 | 35 | 41 | 40 | 1 |
| 6 | รพ.บางแก้ว | 1 | 1 | 3 | 1 | 26 | 23 | 30 | 25 | 5 |
| 7 | รพ.ป่าพะยอม | 1 | 1 | 3 | 3 | 44 | 34 | 48 | 38 | 10 |
| 8 | รพ.ปากพะยูน | 1 | 0 | 11 | 11 | 41 | 25 | 53 | 36 | 17 |
| 9 | รพ.ป่าบอน | 1 | 1 | 4 | 3 | 36 | 32 | 41 | 36 | 5 |
| 10 | รพ.ศรีบรรพต | 1 | 1 | 1 | 1 | 40 | 30 | 42 | 32 | 10 |
| 11 | รพ.ศรีนครินทร์ (ปัญญานันทภิกขุ) | 1 | 0 | 3 | 0 | 36 | 10 | 40 | 10 | 30 |
| 12 | รพ.สนาม ศูนย์น้ำใจคนเมืองลุง | | | | | 300 | 26 | 300 | 26 | 274 |
| 13 | Hospital วังโนราห์ | | | | | 120 | 10 | 120 | 10 | 110 |
| 14 | Hospital ชัยคณาธานี | | | | | 250 | 41 | 250 | 41 | 209 |
| 15 | Hospital บ้านหน้าเกาะ | | | | | 110 | 49 | 110 | 49 | 61 |
| รวม | | 13 | 9 | 61 | 42 | 1,262 | 530 | 1,336 | 581 | 755 |

ศูนย์พักคอย (Community Isolation)

| อำเภอ | จำนวน CI (แห่ง) | รองรับ (คน) | กำลังรักษา (คน) | ว่างรองรับ (คน) |
|-------------|-----------------|-------------|-----------------|-----------------|
| เมืองพิจิตร | 1 | 70 | 0 | 70 |
| กงหรา | 2 | 240 | 11 | 229 |
| เขาชัยสน | 5 | 80 | 3 | 77 |
| ตะโหนด | 3 | 100 | 40 | 60 |
| ควนขนุน | 1 | 40 | 0 | 40 |
| ปากพะยูน | 1 | 70 | 33 | 37 |
| ศรีบรรพต | 1 | 20 | 0 | 20 |
| ป่าบอน | 2 | 60 | 29 | 31 |
| บางแก้ว | 1 | 45 | 0 | 45 |
| ป่าพะยอม | 1 | 70 | 0 | 70 |
| ศรีนครินทร์ | 1 | 30 | 0 | 30 |
| รวม | 19 | 825 | 116 | 709 |

ข้อมูล ณ วันที่ 3 ธันวาคม 2564 (19.00 น.)

