



สำนักงานสาธารณสุขจังหวัดพัทลุง
Phatthalung Provincial Public Health Office

สถานการณ์โรคติดเชื้อไวรัสโคโรนา 2019

(ระลอก เมษายน 2564)

จังหวัดพัทลุง

(ประจำวันที 2 ธันวาคม 2564)



สถานการณ์ COVID-19

จังหวัดพิจิตร

การระบาดระลอก เมษายน 64

ข้อมูล ณ วันที่ **2 ธันวาคม 2564** เวลา **13:30 น.**

พบเชื้อระลอก เมษายน 64 (ราย)	หายป่วยวันนี้ (ราย)	เสียชีวิต (คน)
ผู้ป่วยรายใหม่วันนี้	47	วันนี้
80	หายป่วยสะสม (ราย)	สะสม
ผู้ป่วยยืนยันสะสม ตั้งแต่ เม.ย. 64	12,011	0 103
13,182		(CFR 0.78%)

ผู้ป่วยแยกรายอำเภอ (ระลอก เม.ย. 64)

อำเภอ	พบเชื้อ (ราย)						รักษาหาย (ราย)		เสียชีวิต (คน)	
	ผู้ป่วยในจังหวัด		รับผู้ป่วยพิจิตร จากต่างจังหวัด		รวม		วันนี้	สะสม	ผู้ป่วยใน จังหวัด	รับผู้ป่วย พิจิตร จาก ต่างจังหวัด
	วันนี้	สะสม	วันนี้	สะสม	วันนี้	สะสม				
งขลา	14	2,722	0	2	14	2,724	1	2,604	6	0
ปากพะยูน	0	1,679	0	22	0	1,701	3	1,638	12	0
ตะโหมด	12	1,632	0	5	12	1,637	4	1,396	9	1
เมืองพิจิตร	18	1,459	0	105	18	1,564	4	1,389	18	2
ควนขนุน	4	1,441	0	42	4	1,483	13	1,361	17	0
ป่าบอน	9	1,124	0	10	9	1,134	10	979	11	0
เขาชัยสน	6	1,007	0	19	6	1,026	8	929	10	0
บางแก้ว	8	832	0	24	8	856	1	801	4	0
ป่าพะยอม	3	477	0	6	3	483	0	454	9	0
ศรีนครินทร์	4	347	0	7	4	354	1	282	3	0
ศรีบรรพต	2	212	0	8	2	220	2	178	1	0
รวม	80	12,932	0	250	80	13,182	47	12,011	100	3

* ผู้ป่วยรายอำเภอมีการปรับเปลี่ยนที่อยู่ตามภูมิลำเนาทำให้ข้อมูลผู้ป่วยสะสม เพิ่ม/ลด เป็นปัจจุบันตามข้อมูลล่าสุด *

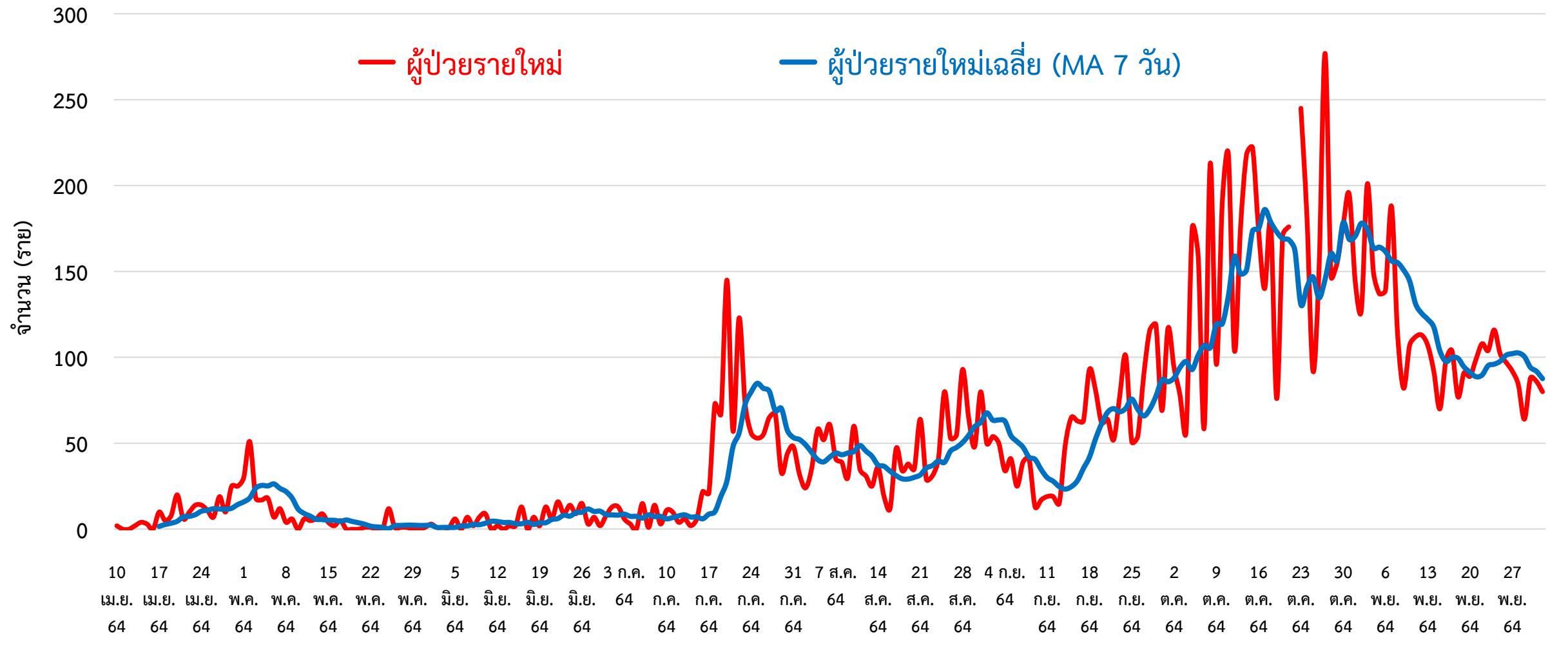
ผู้ต้องขังในเรือนจำ วันนี้ - คน สะสม 839 คน (ATK) ผู้ป่วยในเรือนจำ สบค. ไม่นับรวมในกลุ่มผู้ติดเชื้อมาในจังหวัด	การฉีดวัคซีน COVID-19 ตามทะเบียนราษฎร์ จ.พิจิตร เข็มที่ ฉีดแล้ว (ราย) ร้อยละ 1 381,691 72.97 2 325,415 62.21 3 28,917 5.53	D-M-H-T-T
--	--	---------------

สายด่วน กรมควบคุมโรค 1422

จัดทำโดย : สำนักงานสาธารณสุขจังหวัดพิจิตร โทร. 0 7461 3127 , 0 7461 2400



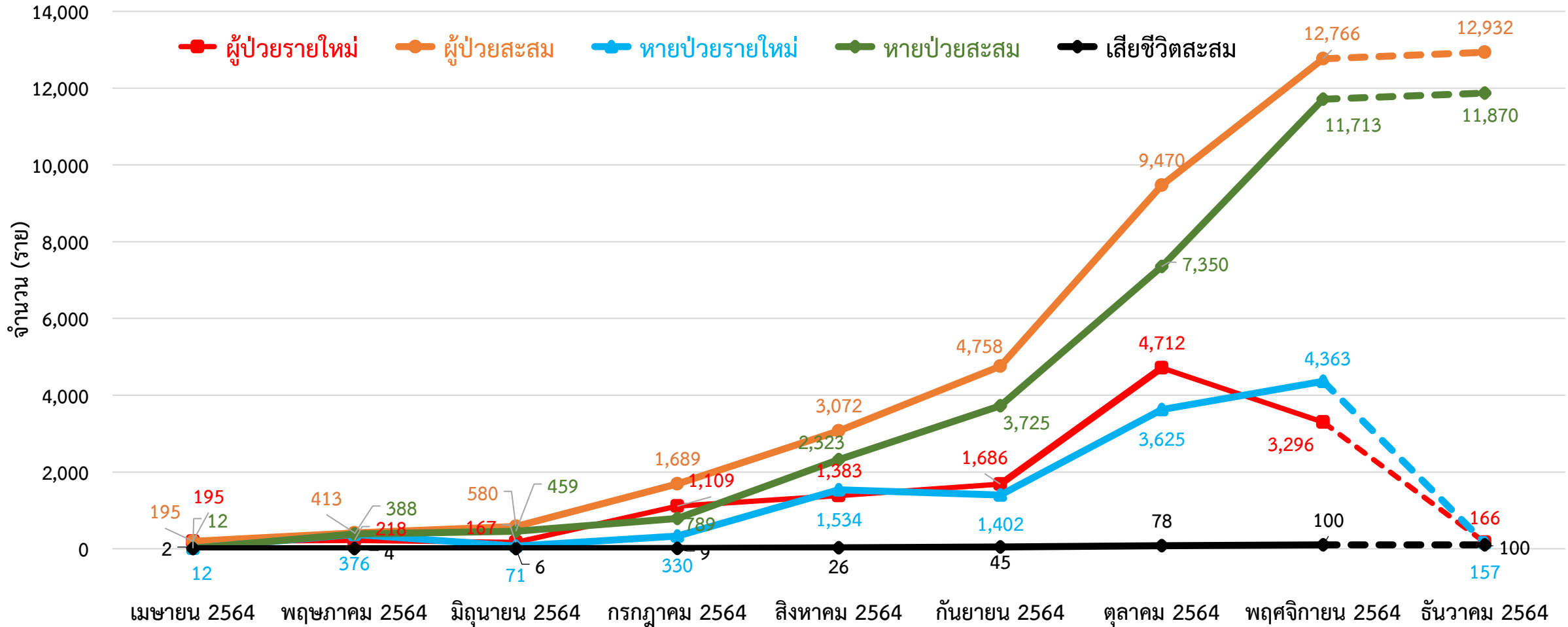
กราฟแสดงจำนวนผู้ป่วยยืนยัน COVID-19 รายใหม่ ระลอก เมษายน 2564 จังหวัดพัทลุง



ข้อมูลระหว่างวันที่ 11 เมษายน 2564 – 2 ธันวาคม 2564 (13.30 น.)

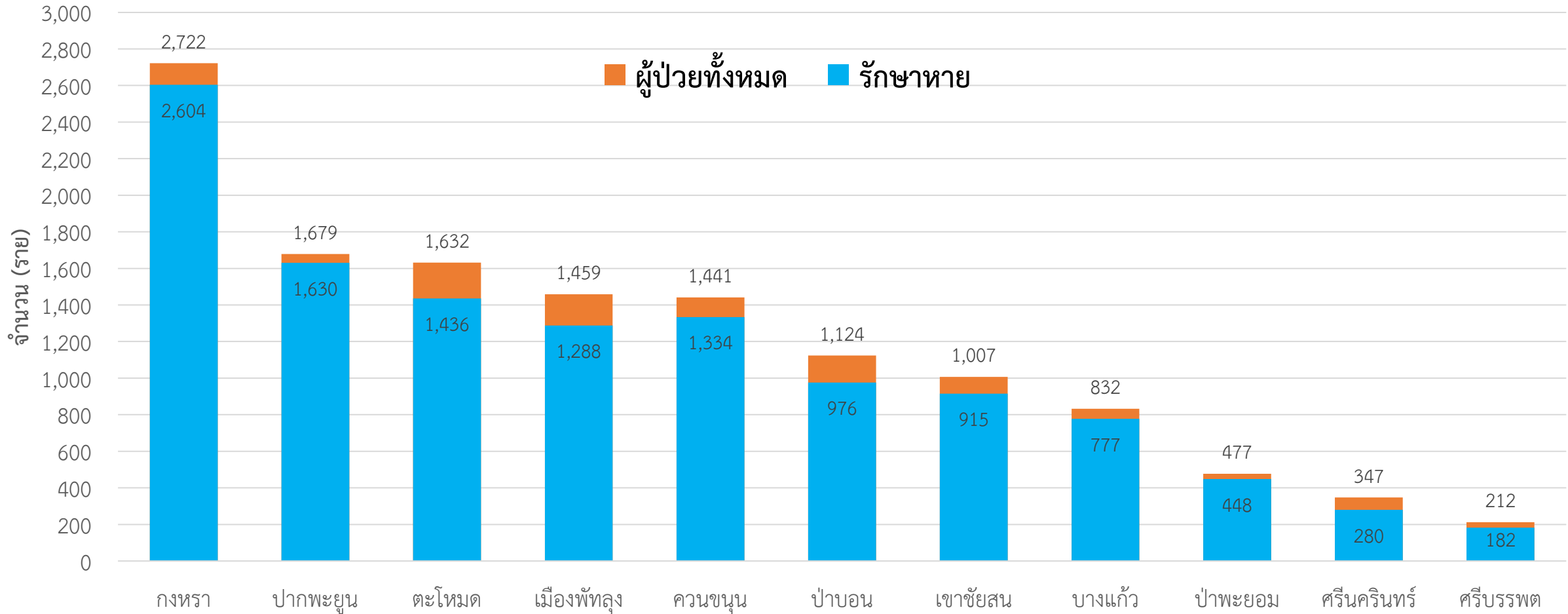
กราฟแสดงจำนวนผู้ป่วยยืนยัน COVID-19 ในจังหวัดพัทลุง

ระลอก เมษายน 2564 รายใหม่และสะสม



ข้อมูลระหว่างวันที่ 10 เมษายน 2564 - 2 ธันวาคม 2564 (19.00 น.)

กราฟแสดงจำนวนผู้ป่วยยืนยัน COVID-19 ในจังหวัดพัทลุง ระลอก เมษายน 2564 จำแนกรายอำเภอ



ข้อมูลระหว่างวันที่ 10 เมษายน 2564 – 2 ธันวาคม 2564 (19.00 น.)

การส่งตรวจทางห้องปฏิบัติการ COVID-19 ระลอก เมษายน 2564 จังหวัดพัทลุง

กลุ่ม	ส่งตรวจ	พบเชื้อ COVID-19	
		จำนวน	ร้อยละ
1. ผู้สัมผัสเสี่ยงสูง/ต่ำ	85,076	12,366	14.54
2. ผู้ป่วยปอดอักเสบ	242	1	0.41
3. แรงงานต่างด้าว	44	0	0.00
4. ค้นหาเชิงรุกในชุมชน/เรือนจำ	4,878	495	10.15
5. PUI อื่น ๆ	14,350	445	3.10
รวม	104,590	13,307	12.72

ข้อมูลระหว่างวันที่ 1 เมษายน 2564 – 2 ธันวาคม 2564



ผู้ติดเชื้อ COVID-19 ระลอก เมษายน 2564 ที่กำลังรักษาในโรงพยาบาล จังหวัดพัทลุง

สำนักงานสาธารณสุขจังหวัดพัทลุง
Phatthalung Provincial Public Health Office

รพ.ตะโหมด	75	รพ.ควนขนุน	56
รพ.งหรา	53	รพ.ป่าบอน	51
รพ.ป่าพะยอม	50	รพ.เขาชัยสน	48
รพ.ปากพะยูน	38	รพ.ศรีบรรพต	37
รพ.บางแก้ว	28	รพ.ศรีนครินทร์ฯ	12

ศูนย์พักคอย (Community Isolation)

อ.ตะโหมด	47	อ.ปากพะยูน	33
อ.ป่าบอน	29	อ.งหรา	11
อ.เขาชัยสน	9		

แยกกักตัวที่บ้าน (Home Isolation)

อ.เมืองพัทลุง	67	อ.ควนขนุน	29
อ.บางแก้ว	23	อ.ป่าบอน	17
อ.ตะโหมด	15	อ.ปากพะยูน	13
อ.เขาชัยสน	12	อ.งหรา	10

รพ.พัทลุง **119**

กำลังรักษาทั้งหมด

ผู้ป่วยยืนยัน COVID-19
962 ราย

ศูนย์น้ำใจคนเมืองลุง

รพ.สนาม **35**

บ้านหน้าเกาะ

Hospital **61**

ชัยคณาธานี

Hospital **28**

หมายเหตุ : กลุ่ม ATK+ กำลังรักษา ใน CI/HI
44 ราย

ข้อมูล ณ วันที่ 2 ธันวาคม 2564 (19.00 น.)
สำนักงานสาธารณสุขจังหวัดพัทลุง

ผู้ป่วยในจังหวัด สะสม **12,932** ราย

รับผู้ป่วยพัทลุงจากต่างจังหวัด สะสม **250** ราย

อาการรุนแรง รพ.พัทลุง **8**

อาการปานกลาง รพ.พัทลุง **70** รพช./รพ.สนาม **131**

ไม่มีอาการ/อาการเล็กน้อย **797**

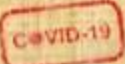
ได้รับยา Favi **689** ราย

เสียชีวิต สะสม **103**

หายป่วย สะสม **12,117**



ยอดผู้ป่วยเวลา 19.00 น.



ยกมา	รับใหม่	จำหน่าย			คงรักษา	FAVI
		ครบ 10 วัน	ส่งต่อ รพ	ส่งต่อ HI		

ยอดสะสม		
รวมผู้ป่วย	รวมจำหน่ายแยกประเภท	

ศูนย์น้ำใจคนเมืองลุง วันที่ 136

สถานการณ์การใช้เตียง โทร 061 120 3936

พร้อมรับ 300 → ใช้ไป 35 → คงเหลือ 265

49	-	14	-	-	35	28
17	-	6	-	-	11	
32	-	8	-	-	24	

1,820	ครบ 10 วัน	1,658 ราย
835	ส่งต่อ รพ	113 ราย
985	ส่งต่อ HI	14 ราย

Hospital ชัยคณาธานี วันที่ 4

สถานการณ์การใช้เตียง โทร 062 851 6665

พร้อมรับ 250 → ใช้ไป 28 → คงเหลือ 222

23	7	2	-	-	28	25
12	2	-	-	-	14	
11	5	2	-	-	14	

30	ครบ 10 วัน	2 ราย
14	ส่งต่อ รพ	- ราย
16	ส่งต่อ HI	- ราย

Hospital บ้านหน้าเกาะ วันที่ 16

สถานการณ์การใช้เตียง โทร 093 194 6152

พร้อมรับ 110 → ใช้ไป 61 → คงเหลือ 49

68	-	7	-	-	61	7
33	-	3	-	-	30	
35	-	4	-	-	31	

99	ครบ 10 วัน	37 ราย
45	ส่งต่อ รพ	1 ราย
54	ส่งต่อ HI	- ราย

รวมยอดประจำวัน 5 ศูนย์						
ยกมา	รับใหม่	รวมจำหน่าย 23			คงรักษา	FAVI
140	7	23	-	-	124	60

6,145	ครบ 10 วัน	5,714 ราย
2,946	ส่งต่อ รพ	271 ราย
3,199	ส่งต่อ HI	36 ราย



กลุ่มภารกิจปฏิบัติการ (Operation)
สำนักงานสาธารณสุขจังหวัดพัทลุง

ศูนย์น้ำใจวังโนราห์ วันที่ 124 ปิด (25กค-29พย64)

รวม 2,264	ครบ 10 วัน	2,137 ราย
1,070 1,194	ส่งต่อ รพ/HI	105/22 ราย

รพ.สนาม ทบ.(พลพัฒนา4) วันที่ 127 ปิด (26กค-28พย64)

รวม 1,932	ครบ 10 วัน	1,880 ราย
982 950	ส่งต่อ รพ	52 ราย



จำนวนเตียง รองรับผู้ป่วย COVID-19 จังหวัดพัทลุง

โรงพยาบาลทั่วไป/โรงพยาบาลชุมชน/โรงพยาบาลสนาม/Hospital

ลำดับ	โรงพยาบาล	ห้อง negative pressure		ห้องแยกทั่วไป		Cohort ward		จำนวนเตียงรวม	จำนวนเตียงใช้ไป	จำนวนเตียงคงเหลือ
		ทั้งหมด	ยอดใช้	ทั้งหมด	ยอดใช้	ทั้งหมด	ยอดใช้			
		(เตียง)	(เตียง)	(เตียง)	(เตียง)	(เตียง)	(เตียง)			
1	รพ.พัทลุง	2	1	20	11	114	107	136	119	17
2	รพ.ควนขนุน	2	2	1	1	34	34	37	37	0
3	รพ.ตะโหมด	1	1	5	5	43	43	49	49	0
4	รพ.เขาชัยสน	1	0	5	3	49	48	55	51	4
5	รพ.งหวรา	1	0	5	5	35	35	41	40	1
6	รพ.บางแก้ว	1	1	3	1	30	20	34	22	12
7	รพ.ป่าพะยอม	1	1	3	3	44	36	48	40	8
8	รพ.ปากพะยูน	1	0	11	11	28	28	40	39	1
9	รพ.ป่าบอน	1	1	4	3	36	27	41	31	10
10	รพ.ศรีบรรพต	1	1	1	1	40	40	42	42	0
11	รพ.ศรีนครินทร์ (ปัญญานันทภิกขุ)	1	1	3	3	36	18	40	22	18
12	รพ.สนาม ศูนย์น้ำใจคนเมืองลุง					300	35	300	35	265
13	Hospital ชัยคณาธานี					250	28	250	28	222
14	Hospital บ้านหน้าเกาะ					110	61	110	61	49
รวม		13	9	61	47	1,149	560	1,223	616	607

ศูนย์พักคอย (Community Isolation)

อำเภอ	จำนวน CI (แห่ง)	รองรับ (คน)	กำลังรักษา (คน)	ว่างรองรับ (คน)
เมืองพัทลุง	1	70	0	70
งหวรา	2	240	11	229
เขาชัยสน	5	80	9	71
ตะโหมด	3	100	47	53
ควนขนุน	1	40	0	40
ปากพะยูน	1	70	33	37
ศรีบรรพต	1	20	0	20
ป่าบอน	2	60	29	31
บางแก้ว	1	45	0	45
ป่าพะยอม	1	70	0	70
ศรีนครินทร์	1	30	0	30
รวม	19	825	129	696

ข้อมูล ณ วันที่ 2 ธันวาคม 2564 (19.00 น.)

