



สำนักงานสาธารณสุขจังหวัดพัทลุง
Phatthalung Provincial Public Health Office

สถานการณ์โรคติดเชื้อไวรัสโคโรนา 2019

(ระลอก เมษายน 2564)

จังหวัดพัทลุง

(ประจำวันี่ 30 พฤศจิกายน 2564)



สถานการณ์ COVID-19

จังหวัดพัทลุง

การระบาดระลอก เมษายน 64

ข้อมูล ณ วันที่ **30 พฤศจิกายน 2564** เวลา **12:00 น.**

พบเชื้อระลอก เมษายน 64 (ราย)	หายป่วยวันนี้ (ราย)	เสียชีวิต (คน)
ผู้ป่วยรายใหม่วันนี้	85	วันนี้
88	หายป่วยสะสม (ราย)	สะสม
ผู้ป่วยยืนยันสะสม ตั้งแต่ เม.ย. 64	11,898	1 103
13,016		(CFR 0.79%)

ผู้ป่วยแยกรายอำเภอ (ระลอก เม.ย. 64)

อำเภอ	พบเชื้อ (ราย)						รักษาหาย (ราย)		เสียชีวิต (คน)	
	ผู้ป่วยในจังหวัด		รับผู้ป่วยพัทลุง มาจากต่างจังหวัด		รวม		วันนี้	สะสม	ผู้ป่วยใน จังหวัด	รับผู้ป่วย พัทลุง มาจาก ต่างจังหวัด
	วันนี้	สะสม	วันนี้	สะสม	วันนี้	สะสม				
งขลา	5	2,705	0	2	5	2,707	2	2,603	6	0
ปากพะยูน	5	1,668	0	22	5	1,690	2	1,624	12	0
ตะโหมด	11	1,615	0	5	11	1,620	7	1,385	9	1
ควนขนุน	11	1,426	0	42	11	1,468	16	1,327	17	0
เมืองพัทลุง	24	1,423	0	105	24	1,528	7	1,380	18	2
ป่าบอน	8	1,107	0	10	8	1,117	3	962	11	0
เขาชัยสน	11	989	0	19	11	1,008	30	911	10	0
บางแก้ว	0	819	0	24	0	843	13	799	4	0
ป่าพะยอม	8	471	0	6	8	477	0	453	9	0
ศรีนครินทร์	1	341	0	7	1	348	0	281	3	0
ศรีบรรพต	4	202	0	8	4	210	5	173	1	0
รวม	88	12,766	0	250	88	13,016	85	11,898	100	3

* ผู้ป่วยรายอำเภอมีการปรับเปลี่ยนที่อยู่ตามภูมิสำเนาทำให้ข้อมูลผู้ป่วยสะสม เพิ่ม/ลด เป็นปัจจุบันตามข้อมูลล่าสุด *

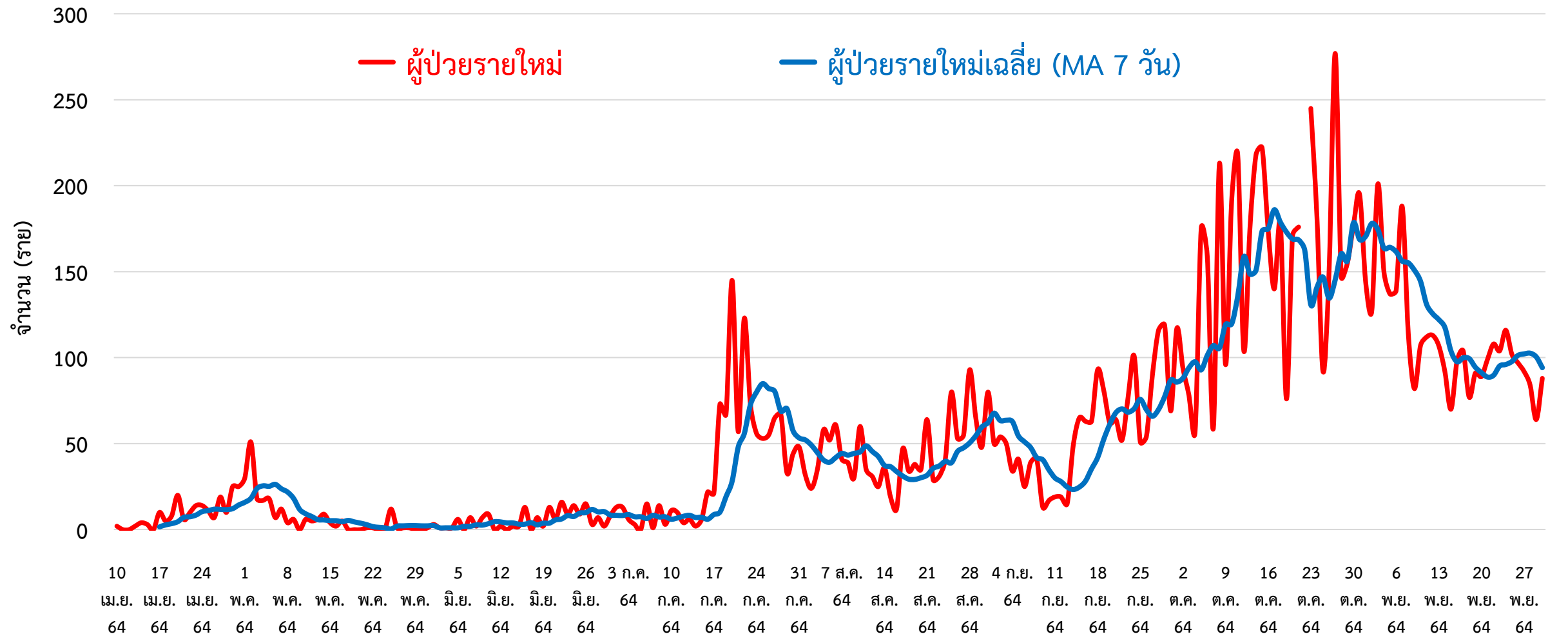
ผู้ต้องขังในเรือนจำ	การฉีดวัคซีน COVID-19 ตามทะเบียนราษฎร์ จ.พัทลุง	Goldin			
วันนี้ - คน	สะสม 839 คน (ATK)	ฉีดที่	ฉีดแล้ว (ราย)	ร้อยละ	D-M-H-T-T
ผู้ป่วยในเรือนจำ หบค. ไม่นับรวมในกลุ่มผู้ติดเชื้อมาในจังหวัด		1	379,793	72.61	
		2	323,021	61.75	
		3	26,289	5.03	

สายด่วน กรมควบคุมโรค 1422

จัดทำโดย : สำนักงานสาธารณสุขจังหวัดพัทลุง โทร. 0 7461 3127 , 0 7461 2400



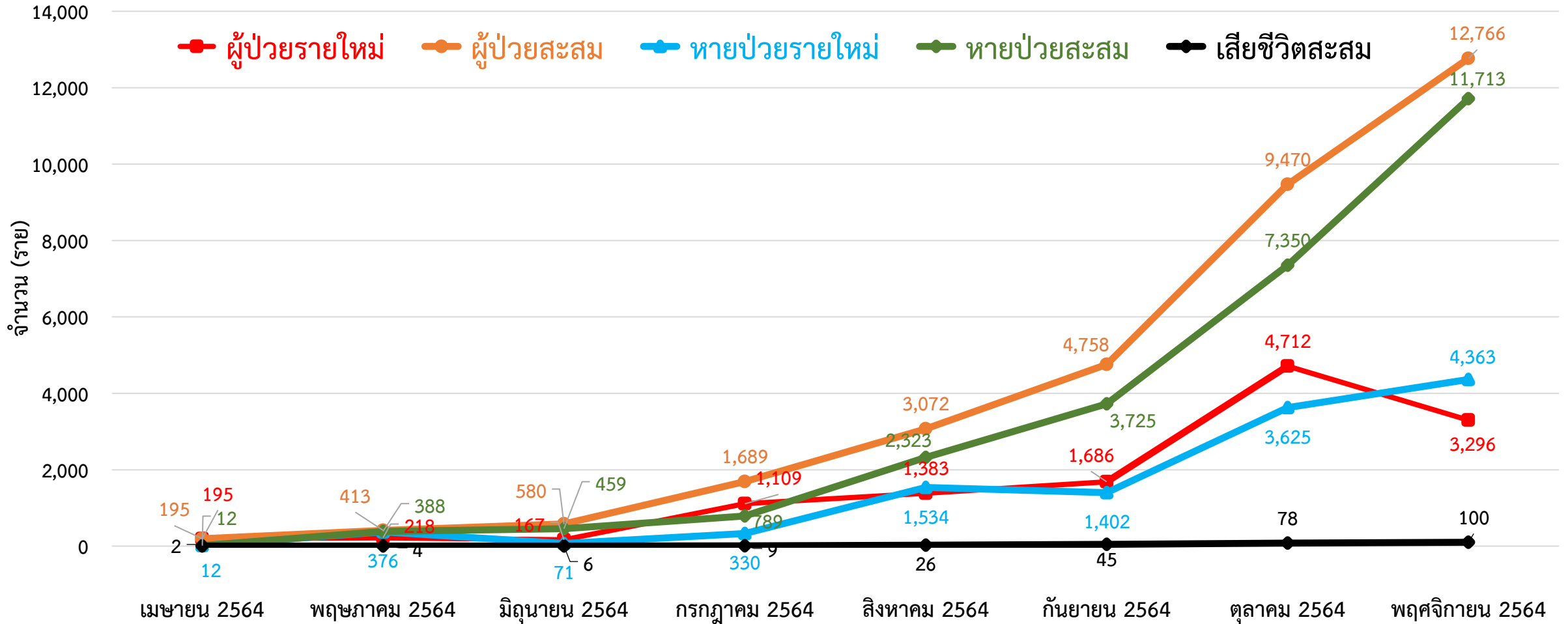
กราฟแสดงจำนวนผู้ป่วยยืนยัน COVID-19 รายใหม่ ระลอก เมษายน 2564 จังหวัดพัทลุง



ข้อมูลระหว่างวันที่ 11 เมษายน 2564 – 30 พฤศจิกายน 2564 (12.00 น.)



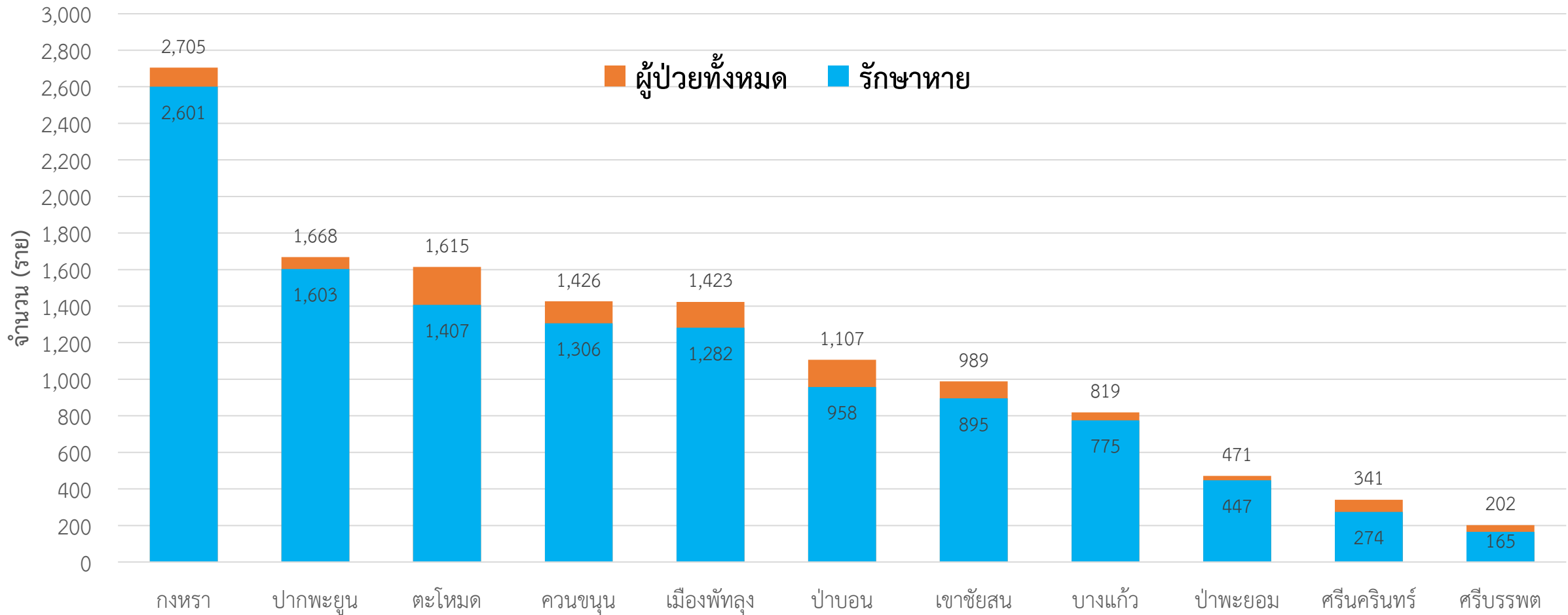
กราฟแสดงจำนวนผู้ป่วยยืนยัน COVID-19 ในจังหวัดพัทลุง ระลอก เมษายน 2564 รายใหม่และสะสม



ข้อมูลระหว่างวันที่ 10 เมษายน 2564 – 30 พฤศจิกายน 2564 (19.00 น.)

กราฟแสดงจำนวนผู้ป่วยยืนยัน COVID-19 ในจังหวัดพัทลุง

ระลอก เมษายน 2564 จำแนกรายอำเภอ



ข้อมูลระหว่างวันที่ 10 เมษายน 2564 – 30 พฤศจิกายน 2564 (19.00 น.)

การส่งตรวจทางห้องปฏิบัติการ COVID-19 ระลอก เมษายน 2564 จังหวัดพัทลุง

กลุ่ม	ส่งตรวจ	พบเชื้อ COVID-19	
		จำนวน	ร้อยละ
1. ผู้สัมผัสเสี่ยงสูง/ต่ำ	84,637	12,212	14.43
2. ผู้ป่วยปอดอักเสบ	242	1	0.41
3. แรงงานต่างด้าว	44	0	0.00
4. ค้นหาเชิงรุกในชุมชน/เรือนจำ	4,878	495	10.15
5. PUI อื่น ๆ	14,202	433	3.05
รวม	104,003	13,141	12.64

ข้อมูลระหว่างวันที่ 1 เมษายน 2564 – 30 พฤศจิกายน 2564



ผู้ติดเชื้อ COVID-19 ระลอก เมษายน 2564 ที่กำลังรักษาในโรงพยาบาล จังหวัดพัทลุง

สำนักงานสาธารณสุขจังหวัดพัทลุง
Phatthalung Provincial Public Health Office

ข้อมูล ณ วันที่ 30 พฤศจิกายน 2564 (19.00 น.)
สำนักงานสาธารณสุขจังหวัดพัทลุง

รพ.ตะโหมด	73	รพ.เขาชัยสน	59
รพ.ควนขนุน	58	รพ.ปากพะยูน	49
รพ.ป่าบอน	48	รพ.ป่าพะยอม	48
รพ.ศรีบรรพต	46	รพ.งหรา	46
รพ.บางแก้ว	25	รพ.ศรีนครินทร์ฯ	23
ศูนย์พักคอย (Community Isolation)			
อ.ตะโหมด	74	อ.ปากพะยูน	32
อ.ป่าบอน	29	อ.งหรา	11
แยกกักตัวที่บ้าน (Home Isolation)			
อ.เมืองพัทลุง	62	อ.ควนขนุน	31
อ.บางแก้ว	26	อ.ปากพะยูน	23
อ.เขาชัยสน	21	อ.ป่าบอน	17
อ.ตะโหมด	12	อ.งหรา	9
อ.ศรีนครินทร์	1		

รพ.พัทลุง 82

กำลังรักษาทั้งหมด

ผู้ป่วยยืนยัน COVID-19

954 ราย

ศูนย์น้ำใจคนเมืองลุง

รพ.สนาม 43

บ้านหน้าเกาะ

Hospital 69

ชัยคณธานี

Hospital 11

หมายเหตุ : กลุ่ม ATK+ กำลังรักษา ใน CI/HI
74 ราย

ผู้ป่วยในจังหวัด สะสม **12,766** ราย

รับผู้ป่วยพัทลุงจากต่างจังหวัด สะสม **250** ราย

อาการรุนแรง รพ.พัทลุง **5**

อาการปานกลาง รพ.พัทลุง **48** รพช./รพ.สนาม **150**

ไม่มีอาการ/อาการเล็กน้อย **825**

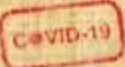
ได้รับยา Favi **670** ราย

เสียชีวิต สะสม **103**

หายป่วย สะสม **11,959**



ยอดผู้ป่วยเวลา 19.00 น.



ยกมา	รับใหม่	จำหน่าย			คงรักษา	FAVI
		ครบ 10 วัน	ส่งต่อ รพ	ส่งต่อ HI		

ยอดสะสม	
รวมผู้ป่วย	รวมจำหน่ายแยกประเภท

ศูนย์น้ำใจคนเมืองลุง **วันที่ 134**

สถานการณ์การใช้เตียง โทร 061 120 3936

พร้อมรับ 300 → ใช้ไป 43 → คงเหลือ 257

65	-	19	2	1	43	35
23	-	7	-	-	16	
42	-	12	2	1	27	

1,811	ครบ 10 วัน 1,641 ราย
832	ส่งต่อ รพ 113 ราย
979	ส่งต่อ HI 14 ราย

Hospital ชัยคณาธานี **วันที่ 2**

สถานการณ์การใช้เตียง โทร 062 851 6665

พร้อมรับ 250 → ใช้ไป 11 → คงเหลือ 239

3	8	-	-	-	11	8
2	3	-	-	-	5	
1	5	-	-	-	6	

11	ครบ 10 วัน - ราย
5	ส่งต่อ รพ - ราย
6	ส่งต่อ HI - ราย

Hospital บ้านหน้าเกาะ **วันที่ 14**

สถานการณ์การใช้เตียง โทร 093 194 6152

พร้อมรับ 110 → ใช้ไป 69 → คงเหลือ 41

75	-	6	-	-	69	12
36	-	2	-	-	34	
39	-	4	-	-	35	

98	ครบ 10 วัน 28 ราย
44	ส่งต่อ รพ 1 ราย
54	ส่งต่อ HI - ราย



กลุ่มภารกิจปฏิบัติการ (Operation)
สำนักงานสาธารณสุขจังหวัดพัทลุง

รวมยอดประจำวัน 5 ศูนย์						6,116	ครบ 10 วัน 5,686 ราย
ยกมา 143	รับใหม่ 8	รวมจำหน่าย 28			คงรักษา 123	FAVI 55	
		25	2	1			
2,933							ส่งต่อ รพ 271 ราย
3,183							ส่งต่อ HI 36 ราย

ศูนย์น้ำใจวังโนราห์ **วันที่ 124 ปิด (25กค-29พย64)**

รวม 2,264	ครบ 10 วัน 2,137 ราย
1,070 1,194	ส่งต่อ รพ/HI 105/22 ราย

รพ.สนาม ทบ.(พลพัฒนา4) **วันที่ 127 ปิด (26กค-28พย64)**

รวม 1,932	ครบ 10 วัน 1,880 ราย
982 950	ส่งต่อ รพ 52 ราย



สำนักงานสาธารณสุขจังหวัดพัทลุง
Phatthalung Provincial Public Health Office

จำนวนเตียง รองรับผู้ป่วย COVID-19 จังหวัดพัทลุง

โรงพยาบาลทั่วไป/โรงพยาบาลชุมชน/โรงพยาบาลสนาม/Hospital

ลำดับ	โรงพยาบาล	ห้อง negative pressure		ห้องแยกทั่วไป		Cohort ward		จำนวนเตียงรวม (เตียง)	จำนวนเตียง ใช้ไป (เตียง)	จำนวนเตียง คงเหลือ (เตียง)
		ทั้งหมด	ยอดใช้	ทั้งหมด	ยอดใช้	ทั้งหมด	ยอดใช้			
		(เตียง)	(เตียง)	(เตียง)	(เตียง)	(เตียง)	(เตียง)			
1	รพ.พัทลุง	2	1	20	13	114	82	136	96	40
2	รพ.ควนขนุน	2	2	1	1	34	34	37	37	0
3	รพ.ตะโหมด	1	1	5	5	43	43	49	49	0
4	รพ.เขาชัยสน	1	0	5	3	49	49	55	52	3
5	รพ.กงหรา	1	0	5	5	35	33	41	38	3
6	รพ.บางแก้ว	1	1	3	2	30	21	34	24	10
7	รพ.ป่าพะยอม	1	1	3	3	44	36	48	40	8
8	รพ.ปากพะยูน	1	0	11	11	28	26	40	37	3
9	รพ.ป่าบอน	1	1	4	4	37	23	42	28	14
10	รพ.ศรีบรรพต	1	1	1	1	40	40	42	42	0
11	รพ.ศรีนครินทร์ (ปัญญาันท์ภิกขุ)	1	1	3	2	36	17	40	20	20
12	รพ.สนาม ศูนย์น้ำใจคนเมืองลุง					300	43	300	43	257
13	Hospital ชัยคณาธานี					250	11	250	11	239
14	Hospital บ้านหน้าเกาะ					110	69	110	69	41
รวม		13	9	61	50	1,150	527	1,224	586	638

ศูนย์พักคอย (Community Isolation)

อำเภอ	จำนวน CI (แห่ง)	รองรับ (คน)	กำลังรักษา (คน)	ว่างรองรับ (คน)
เมืองพัทลุง	1	70	0	70
กงหรา	2	240	11	229
เขาชัยสน	5	80	0	80
ตะโหมด	3	100	74	26
ควนขนุน	1	40	0	40
ปากพะยูน	1	70	32	38
ศรีบรรพต	1	20	0	20
ป่าบอน	2	60	29	31
บางแก้ว	1	45	0	45
ป่าพะยอม	1	70	0	70
ศรีนครินทร์	1	30	0	30
รวม	19	825	146	679

ข้อมูล ณ วันที่ 30 พฤศจิกายน 2564 (19.00 น.)

