



สำนักงานสาธารณสุขจังหวัดพัทลุง
Phatthalung Provincial Public Health Office

สถานการณ์โรคติดเชื้อไวรัสโคโรนา 2019

(ระลอก เมษายน 2564)

จังหวัดพัทลุง

(ประจำวันที่ 29 พฤศจิกายน 2564)



สถานการณ์ COVID-19

จังหวัดพัทลุง

การระบาดระลอก เมษายน 64

ข้อมูล ณ วันที่ **29 พฤศจิกายน 2564** เวลา **15:00 น.**

พบเชื้อระลอก เมษายน 64 (ราย)	หายป่วยวันนี้ (ราย)	เสียชีวิต (คน)
ผู้ป่วยรายใหม่วันนี้	135	วันนี้
63	หายป่วยสะสม (ราย)	สะสม
ผู้ป่วยยืนยันสะสม ตั้งแต่ เม.ย.64	11,813	0 102
12,927		(CFR 0.79%)

ผู้ป่วยแยกรายอำเภอ (ระลอก เม.ย. 64)

อำเภอ	พบเชื้อ (ราย)						รักษาหาย (ราย)		เสียชีวิต (คน)	
	ผู้ป่วยในจังหวัด		รับผู้ป่วยพัทลุง มาจากต่างจังหวัด		รวม		วันนี้	สะสม	ผู้ป่วยใน จังหวัด	รับผู้ป่วย พัทลุง มาจาก ต่างจังหวัด
	วันนี้	สะสม	วันนี้	สะสม	วันนี้	สะสม				
กงหรา	0	2,700	0	2	0	2,702	9	2,601	6	0
ปากพะยูน	1	1,663	0	22	1	1,685	19	1,622	11	0
ตะโหมด	16	1,604	0	5	16	1,609	26	1,378	9	1
ควนขนุน	5	1,415	0	42	5	1,457	24	1,311	17	0
เมืองพัทลุง	11	1,399	0	105	11	1,504	12	1,373	18	2
ป่าบอน	5	1,096	0	10	5	1,106	8	959	11	0
เขาชัยสน	7	978	0	19	7	997	12	881	10	0
บางแก้ว	13	821	0	24	13	845	8	786	4	0
ป่าพะยอม	0	463	0	6	0	469	12	453	9	0
ศรีนครินทร์	1	340	0	7	1	347	5	281	3	0
ศรีบรรพต	4	198	0	8	4	206	0	168	1	0
รวม	63	12,677	0	250	63	12,927	135	11,813	99	3

* ผู้ป่วยรายอำเภอมีการปรับเปลี่ยนที่อยู่ตามภูมิลำเนาทำให้ข้อมูลผู้ป่วยสะสม เพิ่ม/ลด เป็นปัจจุบันตามข้อมูลล่าสุด *

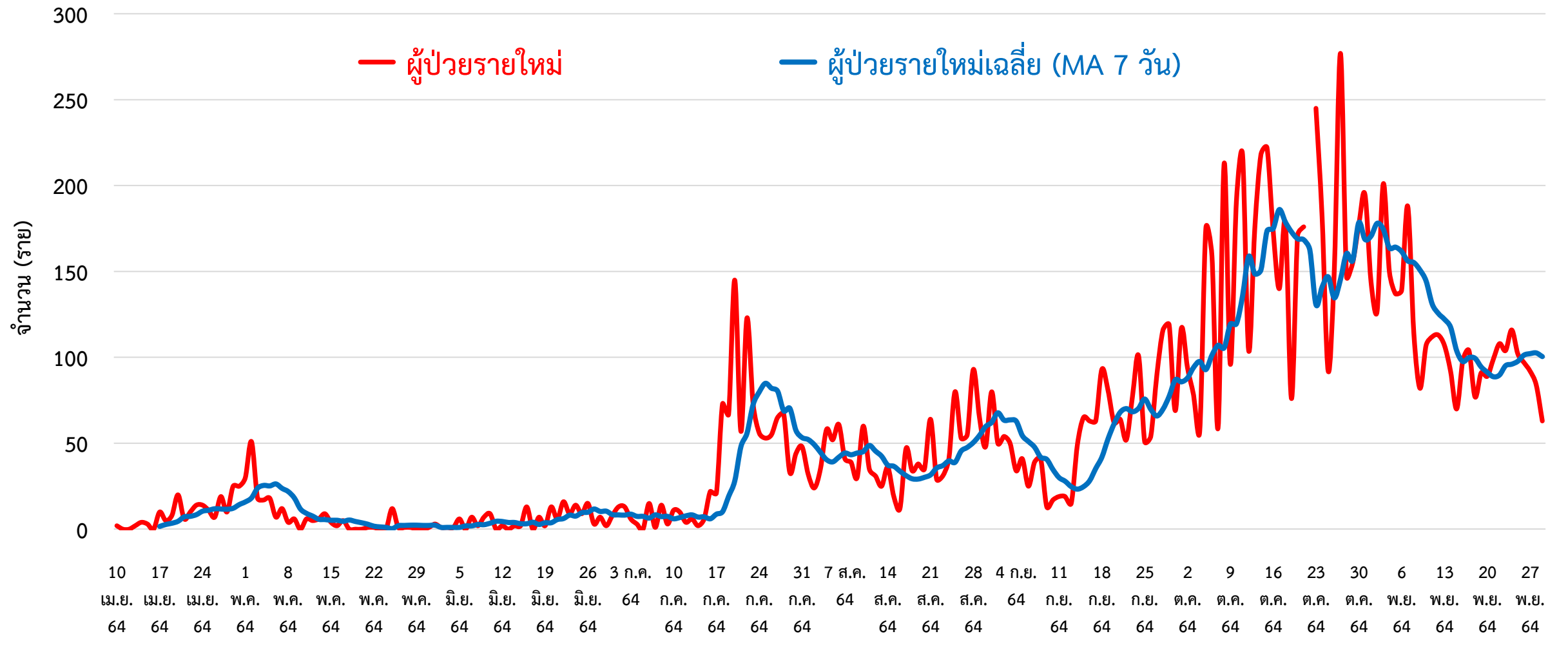
ผู้ต้องขังในเรือนจำ	การฉีดวัคซีน COVID-19 ตามทะเบียนราษฎร จ.พัทลุง	D-M-H-T-T
วันนี้ - คน	สะสม 839 คน (ATK)	เข็มที่
ผู้ป่วยในเรือนจำ หบค.ไม่ับรวมในกลุ่มผู้ติดเชื้อมาก่อนในจังหวัด		ฉีดแล้ว (ราย)
		ร้อยละ
		1 378,329 72.33
		2 320,659 61.30
		3 25,236 4.82

สายด่วน กรมควบคุมโรค 1422

จัดทำโดย : สำนักงานสาธารณสุขจังหวัดพัทลุง โทร. 0 7461 3127 , 0 7461 2400



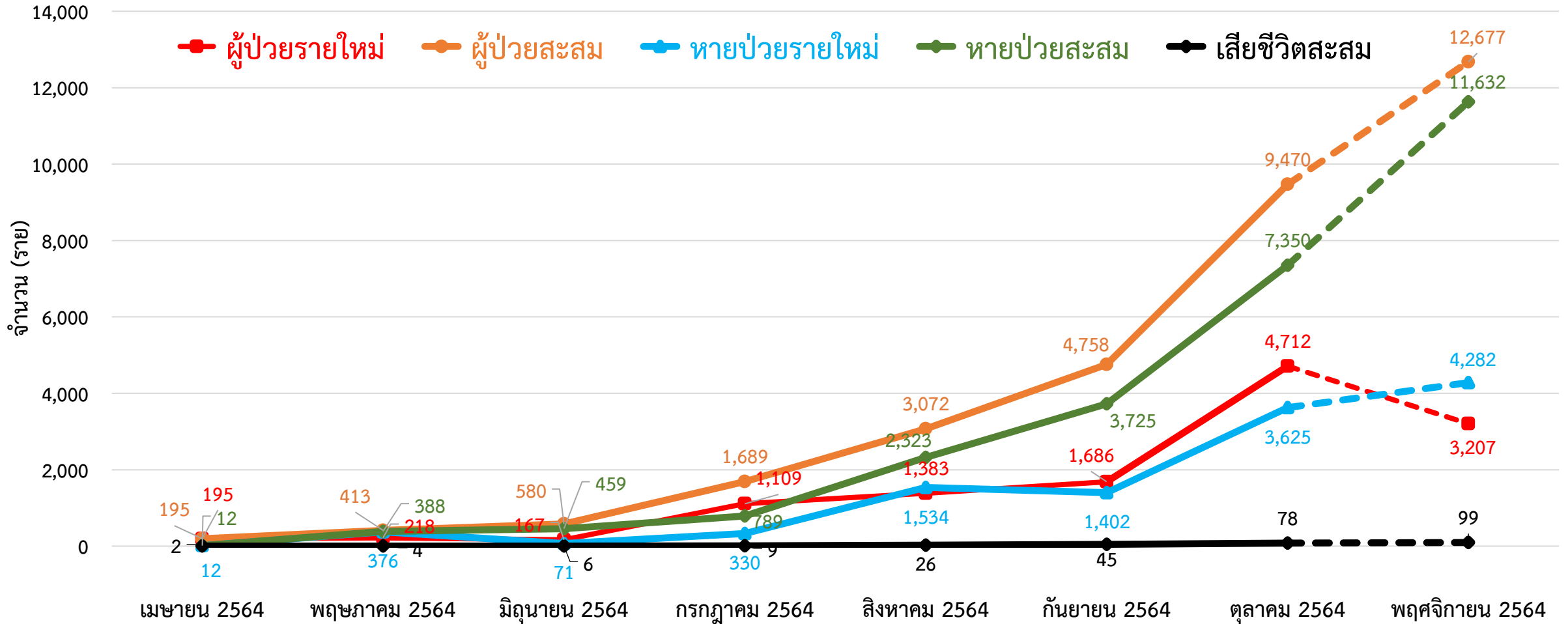
กราฟแสดงจำนวนผู้ป่วยยืนยัน COVID-19 รายใหม่ ระลอก เมษายน 2564 จังหวัดพัทลุง



ข้อมูลระหว่างวันที่ 11 เมษายน 2564 – 29 พฤศจิกายน 2564 (15.00 น.)

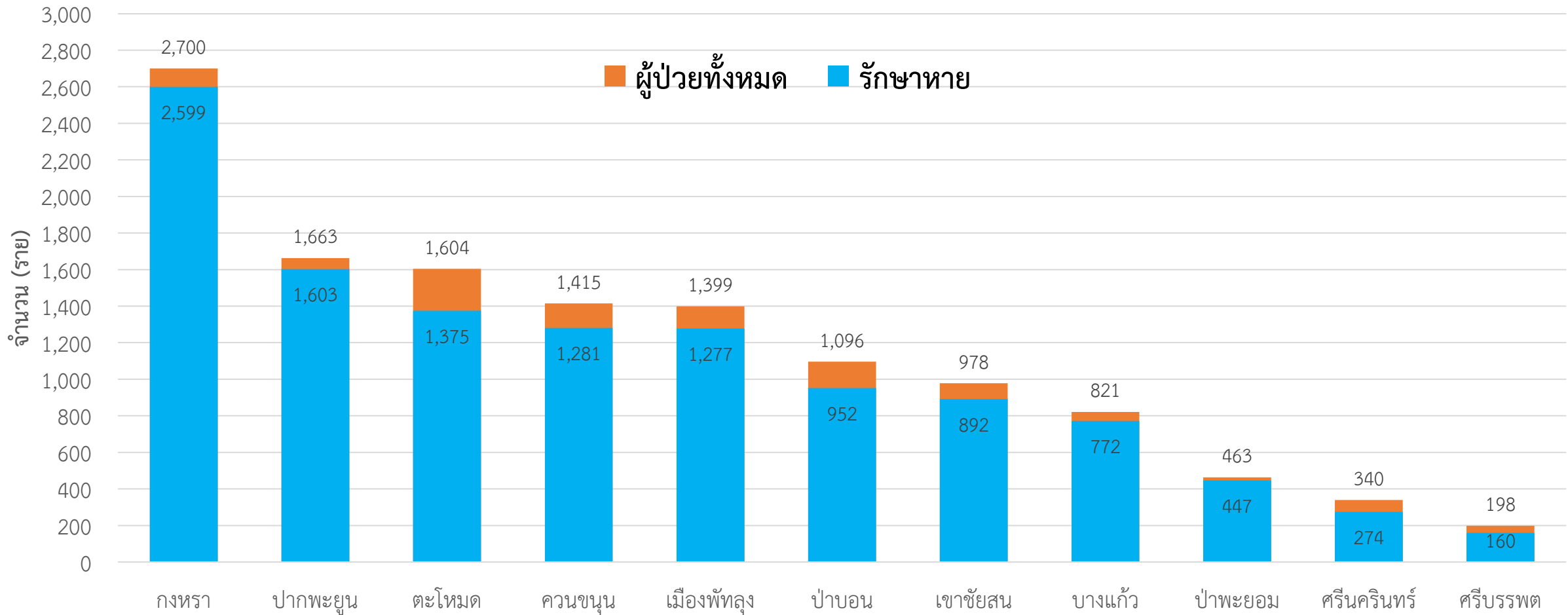


กราฟแสดงจำนวนผู้ป่วยยืนยัน COVID-19 ในจังหวัดพัทลุง ระลอก เมษายน 2564 รายใหม่และสะสม



ข้อมูลระหว่างวันที่ 10 เมษายน 2564 – 29 พฤศจิกายน 2564 (19.00 น.)

กราฟแสดงจำนวนผู้ป่วยยืนยัน COVID-19 ในจังหวัดพัทลุง ระลอก เมษายน 2564 จำแนกรายอำเภอ



ข้อมูลระหว่างวันที่ 10 เมษายน 2564 – 29 พฤศจิกายน 2564 (19.00 น.)

การส่งตรวจทางห้องปฏิบัติการ COVID-19 ระลอก เมษายน 2564 จังหวัดพัทลุง

กลุ่ม	ส่งตรวจ	พบเชื้อ COVID-19	
		จำนวน	ร้อยละ
1. ผู้สัมผัสเสี่ยงสูง/ต่ำ	84,375	12,129	14.38
2. ผู้ป่วยปอดอักเสบ	242	1	0.41
3. แรงงานต่างด้าว	44	0	0.00
4. ค้นหาเชิงรุกในชุมชน/เรือนจำ	4,830	495	10.25
5. PUI อื่น ๆ	14,159	428	3.02
รวม	103,650	13,053	12.59

ข้อมูลระหว่างวันที่ 1 เมษายน 2564 – 29 พฤศจิกายน 2564



ผู้ติดเชื้อ COVID-19 ระลอก เมษายน 2564 ที่กำลังรักษาในโรงพยาบาล จังหวัดพัทลุง

สำนักงานสาธารณสุขจังหวัดพัทลุง
Phatthalung Provincial Public Health Office

ข้อมูล ณ วันที่ 29 พฤศจิกายน 2564 (19.00 น.)
สำนักงานสาธารณสุขจังหวัดพัทลุง

รพ.ตะโหมด	73	รพ.เขาชัยสน	59
รพ.ปากพะยูน	49	รพ.ป่าบอน	48
รพ.ศรีบรรพต	47	รพ.งหรา	43
รพ.ควนขนุน	43	รพ.ป่าพะยอม	40
รพ.บางแก้ว	32	รพ.ศรีนครินทร์ฯ	22

รพ.พัทลุง 82

กำลังรักษาทั้งหมด
ผู้ป่วยยืนยัน COVID-19
947 ราย

ศูนย์พักคอย (Community Isolation)

อ.ตะโหมด	91	อ.ป่าบอน	29
อ.ปากพะยูน	24	อ.งหรา	11

ศูนย์น้ำใจคนเมืองลุง

รพ.สนาม 65

แยกกักตัวที่บ้าน (Home Isolation)

อ.เมืองพัทลุง	46	อ.ควนขนุน	38
อ.ตะโหมด	26	อ.เขาชัยสน	24
อ.ปากพะยูน	23	อ.บางแก้ว	20
อ.ป่าบอน	17	อ.งหรา	9
อ.ศรีนครินทร์	1		

บ้านหน้าเกาะ

Hospital 75

ชัยคณธานี

Hospital 3

หมายเหตุ : กลุ่ม ATK+ กำลังรักษา ใน CI/HI
93 ราย

ผู้ป่วยในจังหวัด สะสม **12,677** ราย
รับผู้ป่วยพัทลุงจากต่างจังหวัด สะสม **250** ราย

อาการรุนแรง	รพ.พัทลุง	5
อาการปานกลาง	รพ.พัทลุง	48
	รพช./รพ.สนาม	172
ไม่มีอาการ/อาการเล็กน้อย		815
ได้รับยา Favi		727 ราย

เสียชีวิต สะสม **102**

หายป่วย สะสม **11,878**



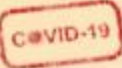
สำนักงานสาธารณสุขจังหวัดพัทลุง

www.ptho.moph.go.th

ยอดผู้ป่วยเวลา 19.00 น.

ประจำวันจันทร์ที่ 29 พฤศจิกายน 2564

กลุ่มภารกิจปฏิบัติการ (Operation)



ยกมา	รับใหม่	จำหน่าย			คงรักษา	FAVI
		ครบ 10 วัน	ส่งต่อ รพ	ส่งต่อ HI		

ยอดสะสม		
รวมผู้ป่วย	รวมจำหน่ายแยกประเภท	

ศูนย์น้ำใจคนเมืองลุง วันที่ 133

สถานการณ์การใช้เตียง โทร 061 120 3936

พร้อมรับ 300 → ใช้ไป 65 → คงเหลือ 235

75	-	10	-	-	65	44
26	-	3	-	-	23	
49	-	7	-	-	42	

1,811	ครบ 10 วัน	1,622 ราย
832	ส่งต่อ รพ	111 ราย
979	ส่งต่อ HI	13 ราย

ศูนย์น้ำใจวังโนราร์ วันที่ 124

สถานการณ์การใช้เตียง โทร 086 482 0852

พร้อมรับ - → ใช้ไป - → คงเหลือ -

28	-	28	-	-	-	
13	-	13	-	-		
15	-	15	-	-		

ปิด รพ.สนาม

2,264	ครบ 10 วัน	2,137 ราย
1,070	ส่งต่อ รพ	105 ราย
1,194	ส่งต่อ HI	22 ราย

Hospital ชัยคณาธานี วันที่ 1

สถานการณ์การใช้เตียง โทร 062 851 6665

พร้อมรับ 250 → ใช้ไป 3 → คงเหลือ 247

-	3	-	-	-	3	1
-	2	-	-	-	2	
-	1	-	-	-	1	

3	ครบ 10 วัน	- ราย
2	ส่งต่อ รพ	- ราย
1	ส่งต่อ HI	- ราย

Hospital บ้านหน้าเกาะ วันที่ 13

สถานการณ์การใช้เตียง โทร 093 194 6152

พร้อมรับ 110 → ใช้ไป 75 → คงเหลือ 35

75	-	-	-	-	75	28
36	-	-	-	-	36	
39	-	-	-	-	39	

98	ครบ 10 วัน	22 ราย
44	ส่งต่อ รพ	1 ราย
54	ส่งต่อ HI	- ราย

รพ.สนาม ทบ.(พลพัฒนา4) วันที่ 127 ปิด

รวม 1,932

982 950

ครบ 10 วัน 1,880 ราย

ส่งต่อ รพ 52 ราย

รวมยอดประจำวัน 4 ศูนย์						
ยกมา	รับใหม่	รวมจำหน่าย 38			คงรักษา	FAVI
178	3	38	-	-	143	73

6,108	ครบ 10 วัน	5,661 ราย
2,930	ส่งต่อ รพ	269 ราย
3,178	ส่งต่อ HI	35 ราย



สำนักงานสาธารณสุขจังหวัดพัทลุง
Phatthalung Provincial Public Health Office

จำนวนเตียง รองรับผู้ป่วย COVID-19 จังหวัดพัทลุง

โรงพยาบาลทั่วไป/โรงพยาบาลชุมชน/โรงพยาบาลสนาม/Hospital

ลำดับ	โรงพยาบาล	ห้อง negative pressure		ห้องแยกทั่วไป		Cohort ward		จำนวนเตียงรวม	จำนวนเตียงใช้ไป	จำนวนเตียงคงเหลือ
		ทั้งหมด	ยอดใช้	ทั้งหมด	ยอดใช้	ทั้งหมด	ยอดใช้			
		(เตียง)	(เตียง)	(เตียง)	(เตียง)	(เตียง)	(เตียง)			
1	รพ.พัทลุง	2	1	20	13	114	82	136	96	40
2	รพ.ควนขนุน	2	2	1	1	34	34	37	37	0
3	รพ.ตะโหมด	1	1	5	5	56	56	62	62	0
4	รพ.เขาชัยสน	1	1	5	3	49	49	55	53	2
5	รพ.งหวรา	1	0	5	5	34	34	40	39	1
6	รพ.บางแก้ว	1	0	3	1	30	17	34	18	16
7	รพ.ป่าพะยอม	1	1	3	3	44	37	48	41	7
8	รพ.ปากพะยูน	1	0	11	11	28	28	40	39	1
9	รพ.ป่าบอน	1	1	4	4	38	28	43	33	10
10	รพ.ศรีบรรพต	1	1	1	1	40	40	42	42	0
11	รพ.ศรีนครินทร์ (ปัญญาันท์ภิกขุ)	1	1	3	2	36	17	40	20	20
12	รพ.สนาม ศูนย์น้ำใจคนเมืองลุง					300	65	300	65	235
13	Hospital ชัยคณาธานี					250	3	250	3	247
14	Hospital บ้านหน้าเกาะ					110	75	110	75	35
รวม		13	9	61	49	1,163	565	1,237	623	614

ศูนย์พักคอย (Community Isolation)

อำเภอ	จำนวน CI (แห่ง)	รองรับ (คน)	กำลังรักษา (คน)	ว่างรองรับ (คน)
เมืองพัทลุง	1	70	0	70
งหวรา	2	240	11	229
เขาชัยสน	5	80	0	80
ตะโหมด	3	100	91	9
ควนขนุน	1	40	0	40
ปากพะยูน	1	70	24	46
ศรีบรรพต	1	20	0	20
ป่าบอน	2	60	29	31
บางแก้ว	1	45	0	45
ป่าพะยอม	1	70	0	70
ศรีนครินทร์	1	30	0	30
รวม	19	825	155	670

ข้อมูล ณ วันที่ 29 พฤศจิกายน 2564 (19.00 น.)



D
Social Distancing
รักษาระยะห่าง 1 เมตร

M
Mask
สวมหน้ากากอนามัย

H
Hand Washing
ล้างมือรักษาความสะอาด

T
Test
ตรวจทันทีที่สงสัยรักษาเร็ว

T
Thai cha na
ใช้แอปพลิเคชันหมอชนะ

หมอชนะ
...คือส่วนประกอบที่สำคัญใน 5m