



สำนักงานสาธารณสุขจังหวัดพัทลุง  
Phatthalung Provincial Public Health Office

# สถานการณ์โรคติดเชื้อไวรัสโคโรนา 2019

**(ระลอก เมษายน 2564)**

**จังหวัดพัทลุง**

(ประจำวันที่ 28 พฤศจิกายน 2564)



# สถานการณ์ COVID-19

## จังหวัดพัทลุง

การระบาดระลอก เมษายน 64

ข้อมูล ณ วันที่ **28 พฤศจิกายน 2564** เวลา **14:30 น.**

พบเชื้อระลอก เมษายน 64 (ราย)	หายป่วยวันนี้ (ราย)	เสียชีวิต (คน)
ผู้ป่วยรายใหม่วันนี้	<b>102</b>	วันนี้
<b>84</b>	หายป่วยสะสม (ราย)	สะสม
ผู้ป่วยยืนยันสะสม ตั้งแต่ เม.ย. 64	<b>11,664</b>	<b>0</b> <b>102</b>
<b>12,864</b>	(CFR 0.79%)	

### ผู้ป่วยแยกรายอำเภอ (ระลอก เม.ย. 64)

อำเภอ	พบเชื้อ (ราย)						รักษาหาย (ราย)		เสียชีวิต (คน)	
	ผู้ป่วยในจังหวัด		รับผู้ป่วยพัทลุงมาจากต่างจังหวัด		รวม		วันนี้	สะสม	ผู้ป่วยในจังหวัด	รับผู้ป่วยพัทลุงมาจากต่างจังหวัด
	วันนี้	สะสม	วันนี้	สะสม	วันนี้	สะสม				
งขลา	1	2,700	0	2	1	2,702	4	2,592	6	0
ปากพะยูน	21	1,662	0	22	21	1,684	17	1,603	11	0
ตะโหมด	22	1,588	0	5	22	1,593	20	1,352	9	1
ควนขนุน	7	1,410	0	42	7	1,452	14	1,287	17	0
เมืองพัทลุง	5	1,388	0	105	5	1,493	5	1,361	18	2
ป่าบอน	3	1,091	0	10	3	1,101	4	948	11	0
เขาชัยสน	18	971	0	19	18	990	11	869	10	0
บางแก้ว	4	808	0	24	4	832	3	767	4	0
ป่าพะยอม	0	463	0	6	0	469	19	441	9	0
ศรีนครินทร์	1	339	0	7	1	346	0	276	3	0
ศรีบรรพต	2	194	0	8	2	202	5	168	1	0
<b>รวม</b>	<b>84</b>	<b>12,614</b>	<b>0</b>	<b>250</b>	<b>84</b>	<b>12,864</b>	<b>102</b>	<b>11,664</b>	<b>99</b>	<b>3</b>

\* ผู้ป่วยรายอำเภอมีการปรับเปลี่ยนที่อยู่ตามภูมิสำเนาทำให้ข้อมูลผู้ป่วยสะสม เพิ่ม/ลด เป็นปัจจุบันตามข้อมูลล่าสุด \*

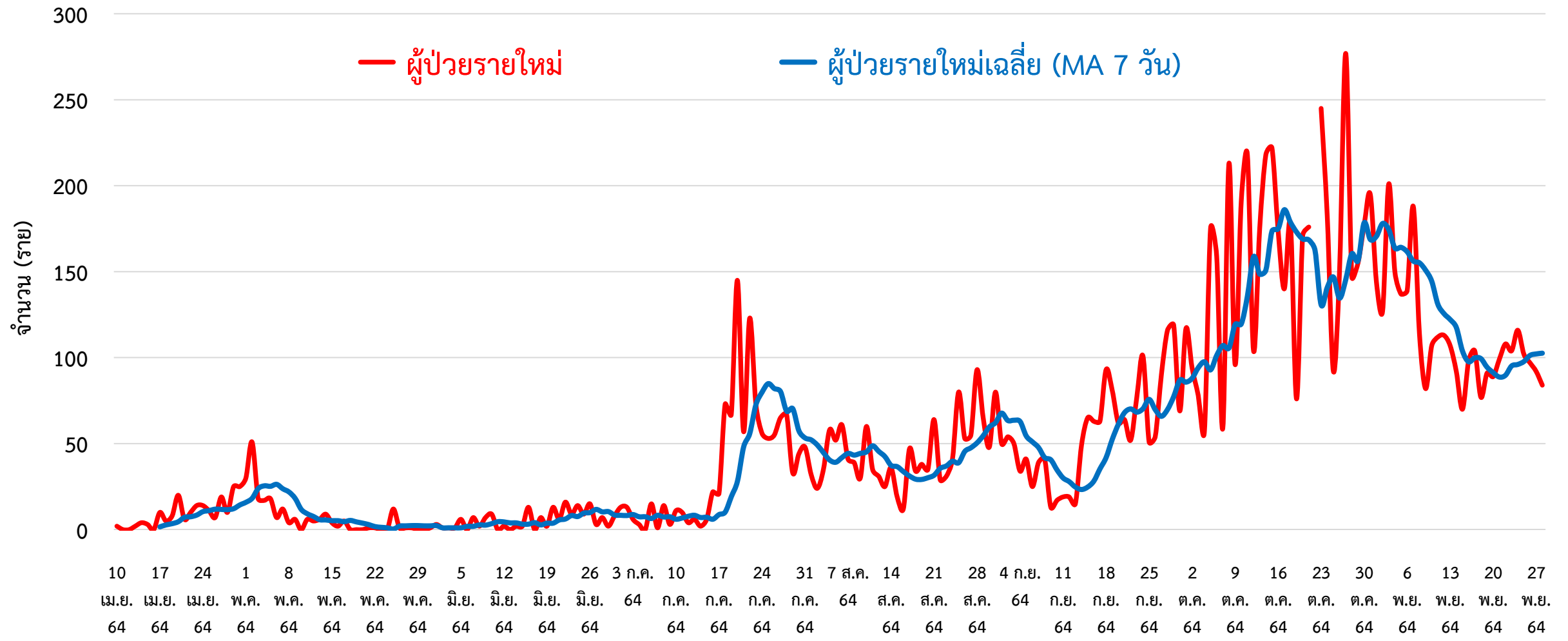
ผู้ต้องขังในเรือนจำ	การฉีดวัคซีน COVID-19 ตามทะเบียนราษฎร์ จ.พัทลุง													
วันนี้ - คน	สะสม <b>839</b> คน (ATK)	<table border="1"> <tr> <th>เข็มที่</th> <th>ฉีดแล้ว (ราย)</th> <th>ร้อยละ</th> </tr> <tr> <td>1</td> <td>378,329</td> <td>72.33</td> </tr> <tr> <td>2</td> <td>320,659</td> <td>61.30</td> </tr> <tr> <td>3</td> <td>25,236</td> <td>4.82</td> </tr> </table>	เข็มที่	ฉีดแล้ว (ราย)	ร้อยละ	1	378,329	72.33	2	320,659	61.30	3	25,236	4.82
เข็มที่	ฉีดแล้ว (ราย)	ร้อยละ												
1	378,329	72.33												
2	320,659	61.30												
3	25,236	4.82												
ผู้ป่วยในเรือนจำ คบค.ไม่นับรวมในกลุ่มผู้ติดเชื้อมาในจังหวัด														

สายด่วน กรมควบคุมโรค 1422

จัดทำโดย : สำนักงานสาธารณสุขจังหวัดพัทลุง โทร. 0 7461 3127 , 0 7461 2400



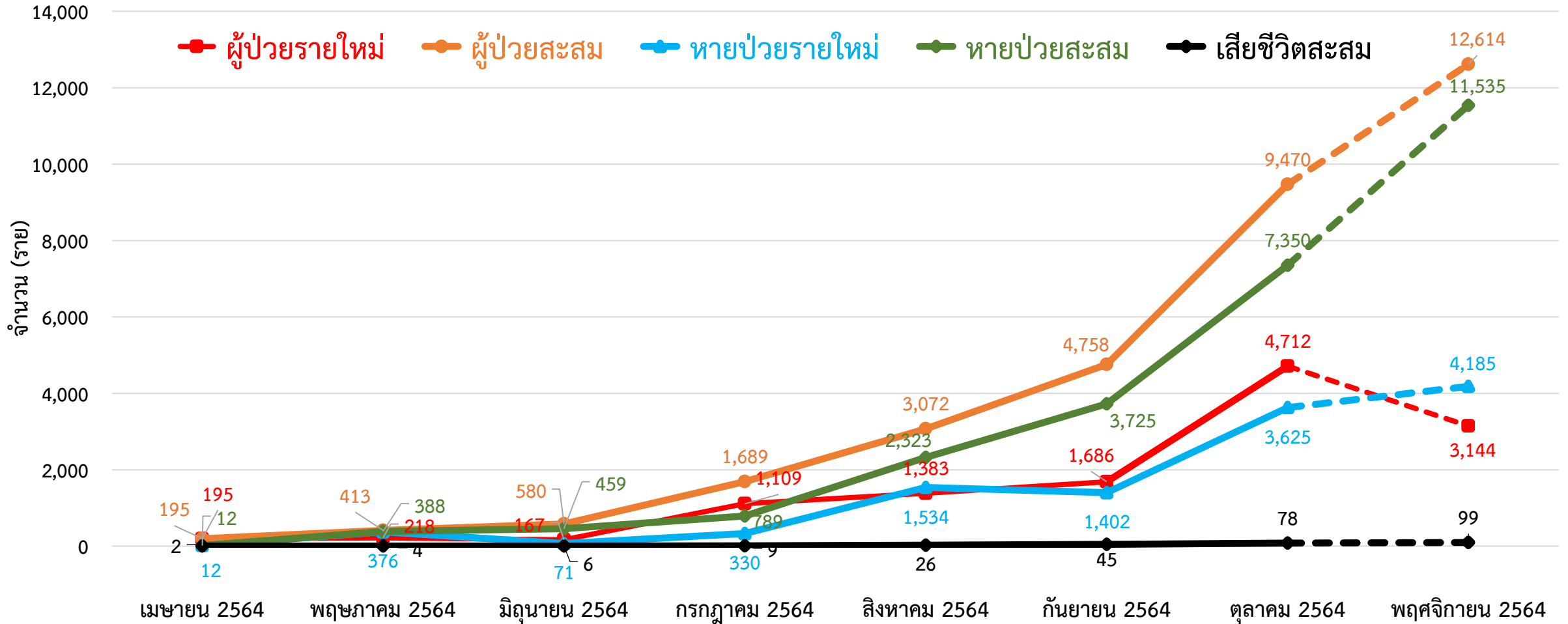
# กราฟแสดงจำนวนผู้ป่วยยืนยัน COVID-19 รายใหม่ ระลอก เมษายน 2564 จังหวัดพัทลุง



ข้อมูลระหว่างวันที่ 11 เมษายน 2564 – 28 พฤศจิกายน 2564 (14.30 น.)

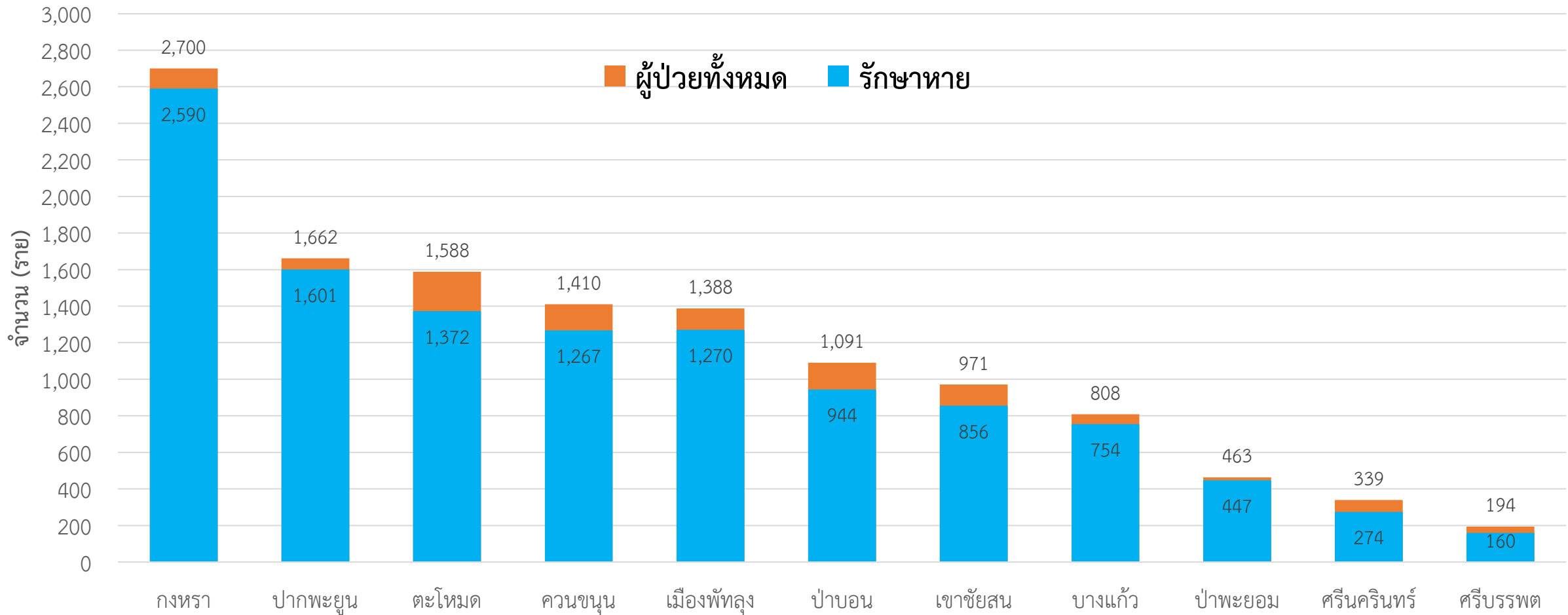
# กราฟแสดงจำนวนผู้ป่วยยืนยัน COVID-19 ในจังหวัดพัทลุง

## ระลอก เมษายน 2564 รายใหม่และสะสม



ข้อมูลระหว่างวันที่ 10 เมษายน 2564 – 28 พฤศจิกายน 2564 (19.00 น.)

# กราฟแสดงจำนวนผู้ป่วยยืนยัน COVID-19 ในจังหวัดพัทลุง ระลอก เมษายน 2564 จำแนกรายอำเภอ



ข้อมูลระหว่างวันที่ 10 เมษายน 2564 – 28 พฤศจิกายน 2564 (19.00 น.)



# ผู้ติดเชื้อ COVID-19 ระลอก เมษายน 2564 ที่กำลังรักษาในโรงพยาบาล จังหวัดพัทลุง

สำนักงานสาธารณสุขจังหวัดพัทลุง  
Phatthalung Provincial Public Health Office

ข้อมูล ณ วันที่ 28 พฤศจิกายน 2564 (19.00 น.)  
สำนักงานสาธารณสุขจังหวัดพัทลุง

รพ.เขาชัยสน	73	รพ.ตะโหมด	72
รพ.ควนขนุน	53	รพ.งหรา	52
รพ.ปากพะยูน	51	รพ.ป่าบอน	48
รพ.ศรีบรรพต	44	รพ.ป่าพะยอม	37
รพ.บางแก้ว	32	รพ.ศรีนครินทร์	23

รพ.พัทลุง 76

กำลังรักษาทั้งหมด  
ผู้ป่วยยืนยัน COVID-19  
**981** ราย

ศูนย์พักคอย (Community Isolation)

อ.ตะโหมด	86	อ.ป่าบอน	29
อ.งหรา	21	อ.ปากพะยูน	5

ศูนย์น้ำใจคนเมืองลุง  
รพ.สนาม 75

ศูนย์รวมน้ำใจวังโนราห์  
รพ.สนาม 28

แยกกักตัวที่บ้าน (Home Isolation)

อ.เมืองพัทลุง	41	อ.ควนขนุน	35
อ.ปากพะยูน	23	อ.บางแก้ว	18
อ.ตะโหมด	18	อ.ป่าบอน	17
อ.เขาชัยสน	14	อ.งหรา	8
อ.ศรีนครินทร์	1		

บ้านหน้าเกาะ  
Hospitel 75

หมายเหตุ : กลุ่ม ATK+ กำลังรักษา ใน CI/HI  
**74** ราย

ผู้ป่วยในจังหวัด สะสม **12,614** ราย  
รับผู้ป่วยพัทลุงจากต่างจังหวัด สะสม **250** ราย

อาการรุนแรง	รพ.พัทลุง 3	
อาการปานกลาง	รพ.พัทลุง 50	รพช./รพ.สนาม 285
ไม่มีอาการ/อาการเล็กน้อย	717	
ได้รับยา Favi	720 ราย	

เสียชีวิต สะสม **102**

หายป่วย สะสม **11,781**

## การส่งตรวจทางห้องปฏิบัติการ COVID-19 ระลอก เมษายน 2564 จังหวัดพัทลุง

กลุ่ม	ส่งตรวจ	พบเชื้อ COVID-19	
		จำนวน	ร้อยละ
1. ผู้สัมผัสเสี่ยงสูง/ต่ำ	84,279	12,071	14.32
2. ผู้ป่วยปอดอักเสบ	242	1	0.41
3. แรงงานต่างด้าว	44	0	0.00
4. ค้นหาเชิงรุกในชุมชน/เรือนจำ	4,830	495	10.25
5. PUI อื่น ๆ	14,115	423	3.00
<b>รวม</b>	<b>103,510</b>	<b>12,990</b>	<b>12.55</b>

ข้อมูลระหว่างวันที่ 1 เมษายน 2564 – 28 พฤศจิกายน 2564



# โรงพยาบาลสนาม/Hospital จังหวัดพัทลุง จำนวนเตียงรวม **910** เตียง

**รพ.สนาม ศูนย์น้ำใจคนเมืองลุง**  
จำนวน **300** เตียง

**ที่ตั้ง** : สำนักส่งเสริมการบริการวิชาการ  
และภูมิปัญญาชุมชน  
มหาวิทยาลัยทักษิณ ตำบลพนางตุง  
อำเภอควนขนุน จังหวัดพัทลุง



**061 120 3936**

**รพ.สนาม ศูนย์รวมน้ำใจวังโนราห์**  
จำนวน **300** เตียง

**ที่ตั้ง** : โรงแรมวังโนราห์ ตำบลเขาเจ็ยก  
อำเภอเมืองพัทลุง จังหวัดพัทลุง



**086 482 0852**

**รพ.สนาม ทบ. (พล.พัฒนา 4)**  
จำนวน **200** เตียง

**ที่ตั้ง** : ค่ายอภัยบริรักษ์ ตำบลชุมพล  
อำเภอศรีนครินทร์ จังหวัดพัทลุง



**083 801 0371**

**091 860 5809**

**Hospital บ้านหน้าเกาะ**  
จำนวน **110** เตียง

**ที่ตั้ง** : บ้านหน้าเกาะ บลิสฟูล รีสอร์ท  
ตำบลบ้านนา อำเภอศรีนครินทร์  
จังหวัดพัทลุง



**093 194 6152**





COVID-19

ยอดผู้ป่วยเวลา 19.00 น.

**ศูนย์น้ำใจคนเมืองลุง วันที่ 132**

สถานการณ์การใช้เตียง

โทร 061 120 3936

พร้อมรับ 300 → ใช้ไป 75 → คงเหลือ 225

**ศูนย์น้ำใจวังโนราร์ วันที่ 123**

สถานการณ์การใช้เตียง

โทร 086 482 0852

พร้อมรับ 300 → ใช้ไป 28 → คงเหลือ 272

**รพ.สนาม ทบ.(พลพัฒนา4) วันที่ 127**

สถานการณ์การใช้เตียง

โทร 083 801 0371  
091 860 5809

พร้อมรับ - → ใช้ไป - → คงเหลือ -

**Hospital บ้านหน้าเกาะ วันที่ 12**

สถานการณ์การใช้เตียง

โทร 093 194 6152

พร้อมรับ 110 → ใช้ไป 75 → คงเหลือ 35

ยกมา	รับใหม่	จำหน่าย			คงรักษา	FAVI
		ครบ 10 วัน	ส่งต่อ รพ	ส่งต่อ HI		
95	3	20	1	2	75	57
34	1	8	-	1	26	
61	2	12	1	1	49	
37	-	5	-	4	28	28
16	-	-	-	3	13	
21	-	5	-	1	15	
14	-	14	-	-	-	-
3	-	3	-	-	-	-
11	-	11	-	-	-	-
82	-	7	-	-	75	37
40	-	4	-	-	36	
42	-	3	-	-	39	

ปิด รพ.สนาม

ยอดสะสม		
รวมผู้ป่วย	รวมจำหน่ายแยกประเภท	
1,811	ครบ 10 วัน	1,612 ราย
832	ส่งต่อ รพ	111 ราย
979	ส่งต่อ HI	13 ราย
2,264	ครบ 10 วัน	2,109 ราย
1,070	ส่งต่อ รพ	105 ราย
1,194	ส่งต่อ HI	22 ราย
1,932	ครบ 10 วัน	1,880 ราย
982	ส่งต่อ รพ	52 ราย
950	ส่งต่อ HI	- ราย
98	ครบ 10 วัน	22 ราย
44	ส่งต่อ รพ	1 ราย
54	ส่งต่อ HI	- ราย

**รวมยอดประจำวัน 4 ศูนย์**

ยกมา	รับใหม่	รวมจำหน่าย 53			คงรักษา	FAVI
		ครบ 10 วัน	ส่งต่อ รพ	ส่งต่อ HI		
228	3	46	1	6	178	122

6,105	ครบ 10 วัน	5,623 ราย
2,928	ส่งต่อ รพ	269 ราย
3,177	ส่งต่อ HI	35 ราย





# จำนวนเตียง รองรับผู้ป่วย COVID-19 จังหวัดพัทลุง

## โรงพยาบาลทั่วไป/โรงพยาบาลชุมชน/โรงพยาบาลสนาม/Hospital

ลำดับ	โรงพยาบาล	ห้อง negative pressure		ห้องแยกทั่วไป		Cohort ward		จำนวนเตียงรวม	จำนวนเตียงใช้ไป	จำนวนเตียงคงเหลือ
		ทั้งหมด	ยอดใช้	ทั้งหมด	ยอดใช้	ทั้งหมด	ยอดใช้			
		(เตียง)	(เตียง)	(เตียง)	(เตียง)	(เตียง)	(เตียง)			
1	รพ.พัทลุง	2	1	20	14	114	76	136	91	45
2	รพ.ควนขนุน	2	2	1	1	34	34	37	37	0
3	รพ.ตะโหมด	1	1	5	5	54	54	60	60	0
4	รพ.เขาชัยสน	1	1	5	5	49	49	55	55	0
5	รพ.งหวรา	1	0	5	5	39	39	45	44	1
6	รพ.บางแก้ว	1	0	3	2	30	25	34	27	7
7	รพ.ป่าพะยอม	1	1	3	3	44	29	48	33	15
8	รพ.ปากพะยูน	1	0	11	11	28	28	40	39	1
9	รพ.ป่าบอน	1	1	4	4	38	28	43	33	10
10	รพ.ศรีบรรพต	1	1	1	1	40	39	42	41	1
11	รพ.ศรีนครินทร์ (ปัญญานันทภิกขุ)	1	0	3	2	36	17	40	19	21
12	รพ.สนาม ศูนย์น้ำใจคนเมืองลุง					300	75	300	75	225
13	รพ.สนาม ศูนย์รวมน้ำใจวังโนราห์					300	28	300	28	272
14	รพ.สนาม ทบ. (พล.พัฒนา 4)					0	0	0	0	0
15	Hospital บ้านหน้าเกาะ					110	75	110	75	35
รวม		13	8	61	53	1,216	596	1,290	657	633

## ศูนย์พักคอย (Community Isolation)

อำเภอ	จำนวน CI (แห่ง)	รองรับ (คน)	กำลังรักษา (คน)	ว่างรองรับ (คน)
เมืองพัทลุง	1	70	0	70
งหวรา	2	240	21	219
เขาชัยสน	5	80	0	80
ตะโหมด	3	100	86	14
ควนขนุน	1	40	0	40
ปากพะยูน	1	70	5	65
ศรีบรรพต	1	20	0	20
ป่าบอน	2	60	29	31
บางแก้ว	1	45	0	45
ป่าพะยอม	1	70	0	70
ศรีนครินทร์	1	30	0	30
รวม	19	825	141	684

ข้อมูล ณ วันที่ 28 พฤศจิกายน 2564 (19.00 น.)

