



สำนักงานสาธารณสุขจังหวัดพัทลุง
Phatthalung Provincial Public Health Office

สถานการณ์โรคติดเชื้อไวรัสโคโรนา 2019

(ระลอก เมษายน 2564)

จังหวัดพัทลุง

(ประจำวันี่ 27 พฤศจิกายน 2564)



สถานการณ์ COVID-19

จังหวัดพิจิตร

การระบาดระลอก เมษายน 64

ข้อมูล ณ วันที่ **27 พฤศจิกายน 2564** เวลา **15:00 น.**

พบเชื้อระลอก เมษายน 64 (ราย)

ผู้ป่วยรายใหม่วันนี้

92

ผู้ป่วยยืนยันสะสม ตั้งแต่ เม.ย. 64

12,780

หายป่วยวันนี้ (ราย)

98

หายป่วยสะสม (ราย)

11,562

เสียชีวิต (คน)

วันนี้ สะสม

0 102

(CFR 0.80%)

ผู้ป่วยแยกรายอำเภอ (ระลอก เม.ย. 64)

อำเภอ	พบเชื้อ (ราย)						รักษาหาย (ราย)		เสียชีวิต (คน)	
	ผู้ป่วยในจังหวัด		รับผู้ป่วยพิจิตร มาจากต่างจังหวัด		รวม		วันนี้	สะสม	ผู้ป่วยใน จังหวัด	รับผู้ป่วย พิจิตร มาจาก ต่างจังหวัด
	วันนี้	สะสม	วันนี้	สะสม	วันนี้	สะสม				
งหรา	15	2,699	0	2	15	2,701	10	2,588	6	0
ปากพะยูน	13	1,641	0	22	13	1,663	4	1,586	11	0
ตะโหมด	24	1,566	0	5	24	1,571	16	1,332	9	1
ควนขนุน	10	1,403	0	42	10	1,445	25	1,273	17	0
เมืองพิจิตร	10	1,383	0	105	10	1,488	5	1,356	18	2
ป่าบอน	4	1,088	0	10	4	1,098	12	944	11	0
เขาชัยสน	6	953	0	19	6	972	6	858	10	0
บางแก้ว	1	804	0	24	1	828	2	764	4	0
ป่าพะยอม	4	463	0	6	4	469	14	422	9	0
ศรีนครินทร์	1	338	0	7	1	345	1	276	3	0
ศรีบรรพต	4	192	0	8	4	200	3	163	1	0
รวม	92	12,530	0	250	92	12,780	98	11,562	99	3

* ผู้ป่วยรายอำเภอมีการปรับเปลี่ยนที่อยู่ตามภูมิลำเนาทำให้ข้อมูลผู้ป่วยสะสม เพิ่ม/ลด เป็นปัจจุบันตามข้อมูลล่าสุด *

ผู้ต้องขังในเรือนจำ

วันนี้ - คน สะสม **839** คน (ATK)

ผู้ป่วยในเรือนจำ หบ.ไม่ับรวมในกลุ่มผู้ติดเชื้อภายในจังหวัด

การฉีดวัคซีน COVID-19 ตามทะเบียนราษฎร์ จ.พิจิตร

เข็มที่	ฉีดแล้ว (ราย)	ร้อยละ
1	378,329	72.33
2	320,659	61.30
3	25,236	4.82

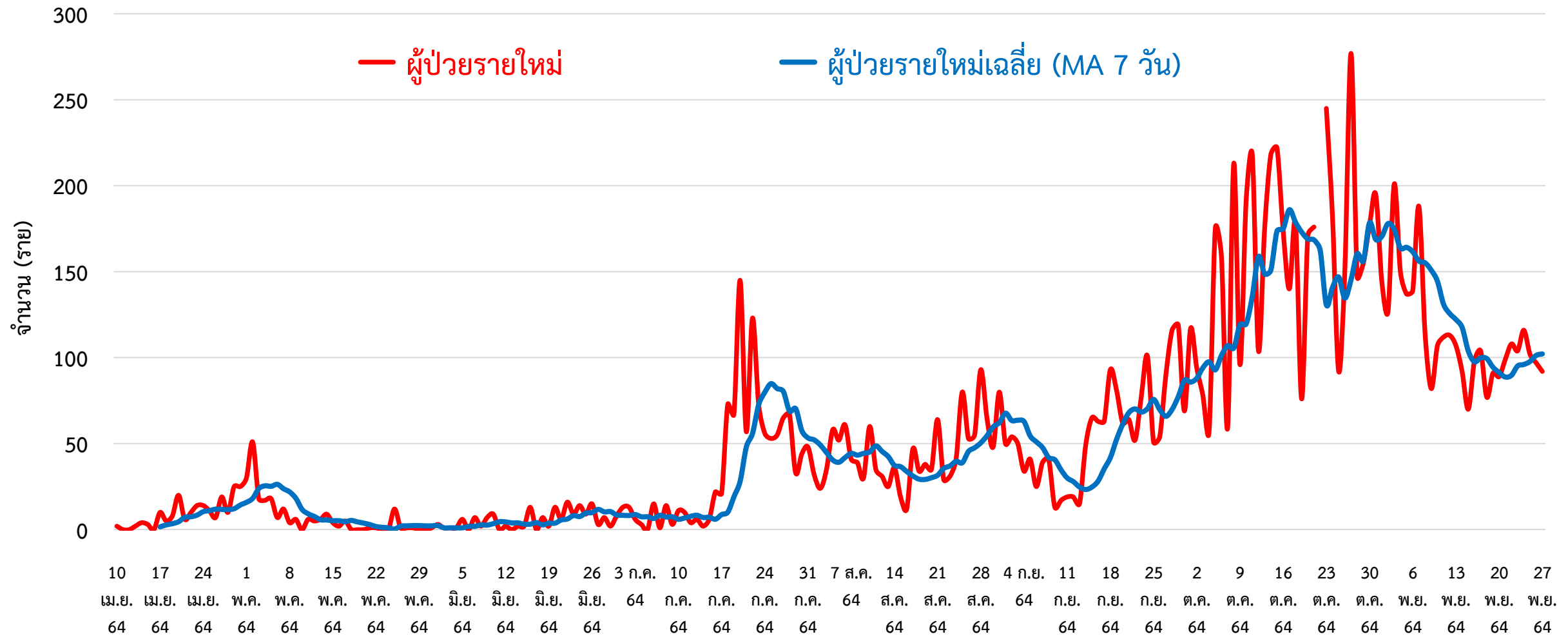


สายด่วน กรมควบคุมโรค 1422

จัดทำโดย : สำนักงานสาธารณสุขจังหวัดพิจิตร โทร. 0 7461 3127 , 0 7461 2400



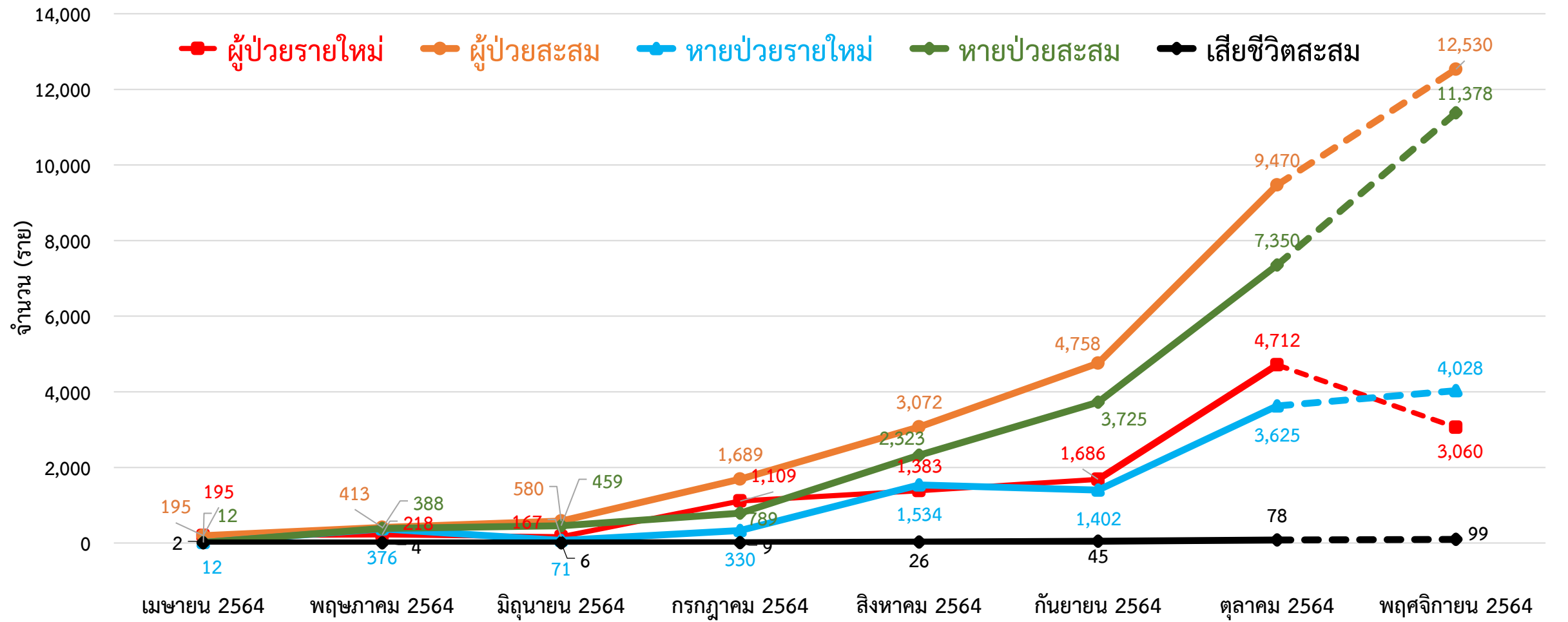
กราฟแสดงจำนวนผู้ป่วยยืนยัน COVID-19 รายใหม่ ระลอก เมษายน 2564 จังหวัดพัทลุง



ข้อมูลระหว่างวันที่ 11 เมษายน 2564 – 27 พฤศจิกายน 2564 (15.00 น.)

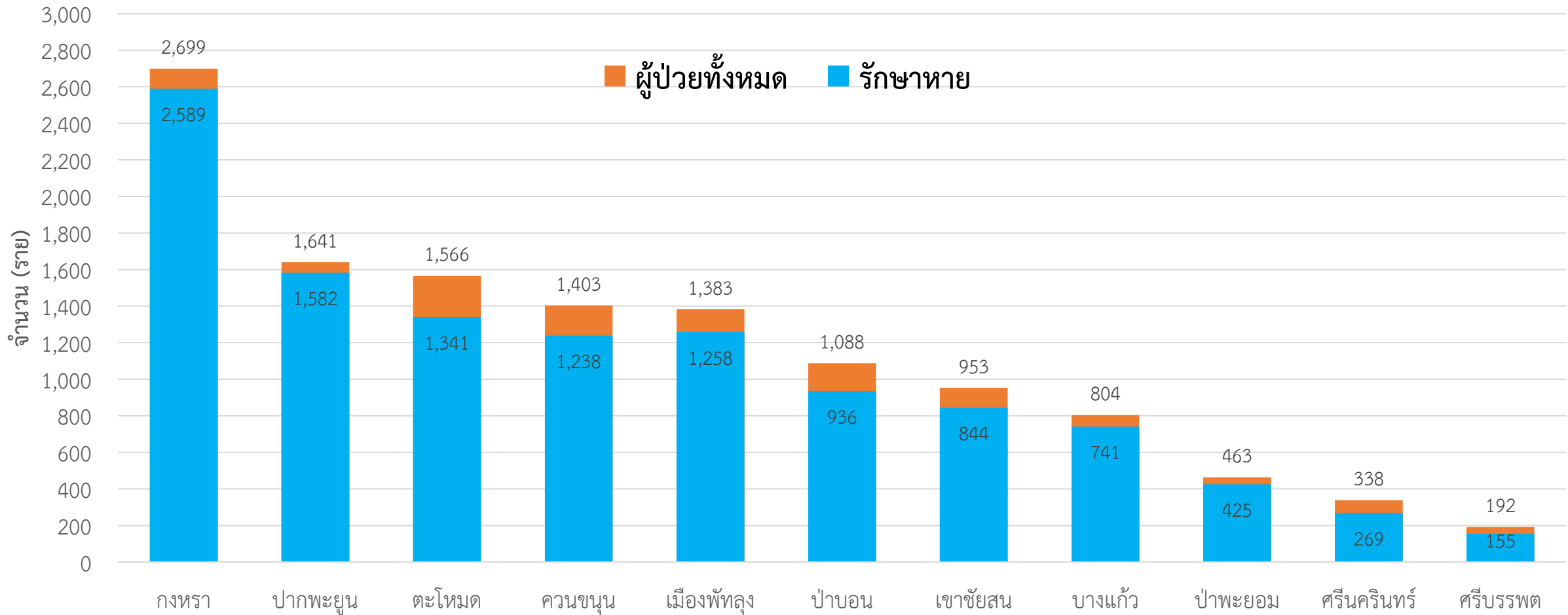


กราฟแสดงจำนวนผู้ป่วยยืนยัน COVID-19 ในจังหวัดพัทลุง ระลอก เมษายน 2564 รายใหม่และสะสม



ข้อมูลระหว่างวันที่ 10 เมษายน 2564 – 27 พฤศจิกายน 2564 (19.00 น.)

กราฟแสดงจำนวนผู้ป่วยยืนยัน COVID-19 ในจังหวัดพัทลุง ระลอก เมษายน 2564 จำแนกรายอำเภอ



ข้อมูลระหว่างวันที่ 10 เมษายน 2564 – 27 พฤศจิกายน 2564 (19.00 น.)



ผู้ติดเชื้อ COVID-19 ระลอก เมษายน 2564 ที่กำลังรักษาในโรงพยาบาล จังหวัดพัทลุง

สำนักงานสาธารณสุขจังหวัดพัทลุง
Phatthalung Provincial Public Health Office

ข้อมูล ณ วันที่ 27 พฤศจิกายน 2564 (19.00 น.)
สำนักงานสาธารณสุขจังหวัดพัทลุง

รพ.เขาชัยสน	66	รพ.ควนขนุน	63
รพ.ตะโหมด	62	รพ.ป่าพะยอม	60
รพ.ปากพะยูน	56	รพ.งหรา	52
รพ.ศรีบรรพต	47	รพ.ป่าบอน	42
รพ.บางแก้ว	33	รพ.ศรีนครินทร์ฯ	25

ศูนย์พักคอย (Community Isolation)

อ.ตะโหมด	93	อ.ป่าบอน	29
อ.งหรา	21	อ.ปากพะยูน	16

แยกกักตัวที่บ้าน (Home Isolation)

อ.เมืองพัทลุง	41	อ.ควนขนุน	27
อ.ตะโหมด	22	อ.บางแก้ว	18
อ.ป่าบอน	17	อ.ปากพะยูน	11
อ.เขาชัยสน	10	อ.งหรา	9
อ.ศรีนครินทร์	1		

รพ.พัทลุง **79**

กำลังรักษาทั้งหมด

ผู้ป่วยยืนยัน COVID-19

1,054 ราย

ศูนย์น้ำใจคนเมืองลุง	รพ.สนาม	95
ศูนย์รวมน้ำใจวังโนราห์	รพ.สนาม	37
ทบ. (พล.พัฒนา 4)	รพ.สนาม	14
บ้านหน้าเกาะ	Hospitel	82

หมายเหตุ : กลุ่ม ATK+ กำลังรักษา ใน CI/HI
74 ราย

ผู้ป่วยในจังหวัด สะสม **12,530** ราย

รับผู้ป่วยพัทลุงจากต่างจังหวัด สะสม **250** ราย

อาการรุนแรง	รพ.พัทลุง	3		
อาการปานกลาง	รพ.พัทลุง	54	รพช./รพ.สนาม	294
ไม่มีอาการ/อาการเล็กน้อย	777			
ได้รับยา Favi	830 ราย			
เสียชีวิต	สะสม	102		
หายป่วย	สะสม	11,624		

การส่งตรวจทางห้องปฏิบัติการ COVID-19 ระลอก เมษายน 2564 จังหวัดพัทลุง

กลุ่ม	ส่งตรวจ	พบเชื้อ COVID-19	
		จำนวน	ร้อยละ
1. ผู้สัมผัสเสี่ยงสูง/ต่ำ	84,116	11,990	14.25
2. ผู้ป่วยปอดอักเสบ	242	1	0.41
3. แรงงานต่างด้าว	44	0	0.00
4. ค้นหาเชิงรุกในชุมชน/เรือนจำ	4,830	495	10.25
5. PUI อื่น ๆ	14,065	420	2.99
รวม	103,297	12,906	12.49

ข้อมูลระหว่างวันที่ 1 เมษายน 2564 – 27 พฤศจิกายน 2564



โรงพยาบาลสนาม/Hospital จังหวัดพัทลุง จำนวนเตียงรวม **910** เตียง

รพ.สนาม ศูนย์น้ำใจคนเมืองลุง
จำนวน **300** เตียง

ที่ตั้ง : สำนักส่งเสริมการบริการวิชาการ
และภูมิปัญญาชุมชน
มหาวิทยาลัยทักษิณ ตำบลพนางตุง
อำเภอควนขนุน จังหวัดพัทลุง



061 120 3936

รพ.สนาม ศูนย์รวมน้ำใจวังโนราห์
จำนวน **300** เตียง

ที่ตั้ง : โรงแรมวังโนราห์ ตำบลเขาเจ็ยก
อำเภอเมืองพัทลุง จังหวัดพัทลุง



086 482 0852

รพ.สนาม ทบ. (พล.พัฒนา 4)
จำนวน **200** เตียง

ที่ตั้ง : ค่ายอภัยบริรักษ์ ตำบลชุมพล
อำเภอศรีนครินทร์ จังหวัดพัทลุง



083 801 0371

091 860 5809

Hospital บ้านหน้าเกาะ
จำนวน **110** เตียง

ที่ตั้ง : บ้านหน้าเกาะ บลิสฟูล รีสอร์ท
ตำบลบ้านนา อำเภอศรีนครินทร์
จังหวัดพัทลุง



093 194 6152



COVID-19

ยอดผู้ป่วยเวลา 19.00 น.

ศูนย์น้ำใจคนเมืองลุง วันที่ 131

สถานการณ์การใช้เตียง โทร 061 120 3936

พร้อมรับ 300 → ใช้ไป 95 → คงเหลือ 205

ศูนย์น้ำใจวังโนราร์ วันที่ 122

สถานการณ์การใช้เตียง โทร 086 482 0852

พร้อมรับ 300 → ใช้ไป 37 → คงเหลือ 263

รพ.สนาม ทบ.(พลพัฒนา4) วันที่ 126

สถานการณ์การใช้เตียง โทร 083 801 0371 / 091 860 5809

พร้อมรับ 200 → ใช้ไป 14 → คงเหลือ 186

Hospital บ้านหน้าเกาะ วันที่ 11

สถานการณ์การใช้เตียง โทร 093 194 6152

พร้อมรับ 110 → ใช้ไป 82 → คงเหลือ 28

ยกมา	รับใหม่	จำหน่าย			คงรักษา	FAVI
		ครบ 10 วัน	ส่งต่อ รพ	ส่งต่อ HI		

87	16	7	-	1	95	91
----	----	---	---	---	----	----

32	5	3	-	-	34	
55	11	4	-	1	61	

44	-	7	-	-	37	37
----	---	---	---	---	----	----

19	-	3	-	-	16	
25	-	4	-	-	21	

14	-	-	-	-	14	7
----	---	---	---	---	----	---

3	-	-	-	-	3	
11	-	-	-	-	11	

84	13	15	-	-	82	37
----	----	----	---	---	----	----

35	9	4	-	-	40	
49	4	11	-	-	42	

ยอดสะสม

รวมผู้ป่วย	รวมจำหน่ายแยกประเภท	
------------	---------------------	--

1,808	ครบ 10 วัน	1,592 ราย
-------	------------	-----------

831	ส่งต่อ รพ	110 ราย
977	ส่งต่อ HI	11 ราย

2,264	ครบ 10 วัน	2,104 ราย
-------	------------	-----------

1,070	ส่งต่อ รพ	105 ราย
1,194	ส่งต่อ HI	18 ราย

1,932	ครบ 10 วัน	1,866 ราย
-------	------------	-----------

982	ส่งต่อ รพ	52 ราย
950	ส่งต่อ HI	- ราย

98	ครบ 10 วัน	15 ราย
----	------------	--------

44	ส่งต่อ รพ	1 ราย
54	ส่งต่อ HI	- ราย

รวมยอดประจำวัน 4 ศูนย์

ยกมา	รับใหม่	รวมจำหน่าย 30			คงรักษา	FAVI
		ครบ 10 วัน	ส่งต่อ รพ	ส่งต่อ HI		

229	29	29	-	1	228	172
-----	----	----	---	---	-----	-----

6,102	ครบ 10 วัน	5,577 ราย
-------	------------	-----------

2,927	ส่งต่อ รพ	268 ราย
3,175	ส่งต่อ HI	29 ราย

กลุ่มภารกิจปฏิบัติการ (Operation)
สำนักงานสาธารณสุขจังหวัดพัทลุง



สำนักงานสาธารณสุขจังหวัดพิจิตร
Phatthalung Provincial Public Health Office

จำนวนเตียง รองรับผู้ป่วย COVID-19 จังหวัดพิจิตร

โรงพยาบาลทั่วไป/โรงพยาบาลชุมชน/โรงพยาบาลสนาม/Hospital

ลำดับ	โรงพยาบาล	ห้อง negative pressure		ห้องแยกทั่วไป		Cohort ward		จำนวนเตียงรวม	จำนวนเตียงใช้ไป	จำนวนเตียงคงเหลือ
		ทั้งหมด	ยอดใช้	ทั้งหมด	ยอดใช้	ทั้งหมด	ยอดใช้			
		(เตียง)	(เตียง)	(เตียง)	(เตียง)	(เตียง)	(เตียง)			
1	รพ.พิจิตร	2	0	20	16	114	79	136	95	41
2	รพ.ควนขนุน	2	2	1	1	34	34	37	37	0
3	รพ.ตะโหนด	1	1	5	5	53	53	59	59	0
4	รพ.เขาชัยสน	1	1	5	5	53	53	59	59	0
5	รพ.กงหรา	1	0	5	5	30	30	36	35	1
6	รพ.บางแก้ว	1	1	3	2	27	27	31	30	1
7	รพ.ป่าพะยอม	1	1	3	3	44	44	48	48	0
8	รพ.ปากพะยูน	1	0	11	11	28	28	40	39	1
9	รพ.ป่าบอน	1	1	4	3	38	28	43	32	11
10	รพ.ศรีบรรพต	1	1	1	1	40	40	42	42	0
11	รพ.ศรีนครินทร์ (ปัญญานันท์ภิกขุ)	1	0	3	1	36	23	40	24	16
12	รพ.สนาม ศูนย์น้ำใจคนเมืองลุง					300	95	300	95	205
13	รพ.สนาม ศูนย์รวมน้ำใจวังโนราห์					300	37	300	37	263
14	รพ.สนาม ทบ. (พล.พัฒนา 4)					200	14	200	14	186
15	Hospital บ้านหน้าเกาะ					110	82	110	82	28
รวม		13	8	61	53	1,407	667	1,481	728	753

ศูนย์พักคอย (Community Isolation)

อำเภอ	จำนวน CI (แห่ง)	รองรับ (คน)	กำลังรักษา (คน)	ว่างรองรับ (คน)
เมืองพิจิตร	1	70	0	70
กงหรา	2	240	21	219
เขาชัยสน	5	80	0	80
ตะโหนด	3	100	93	7
ควนขนุน	1	40	0	40
ปากพะยูน	1	70	16	54
ศรีบรรพต	1	20	0	20
ป่าบอน	2	60	29	31
บางแก้ว	1	45	0	45
ป่าพะยอม	1	70	0	70
ศรีนครินทร์	1	30	0	30
รวม	19	825	159	666

ข้อมูล ณ วันที่ 27 พฤศจิกายน 2564 (19.00 น.)

