



สำนักงานสาธารณสุขจังหวัดพัทลุง
Phatthalung Provincial Public Health Office

สถานการณ์โรคติดเชื้อไวรัสโคโรนา 2019

(ระลอก เมษายน 2564)

จังหวัดพัทลุง

(ประจำวันที่ 26 พฤศจิกายน 2564)



สถานการณ์ COVID-19 จังหวัดพิจิตร

การระบาดระลอก เมษายน 64

ข้อมูล ณ วันที่ **26 พฤศจิกายน 2564** เวลา **11:00 น.**

พบเชื้อระลอก เมษายน 64 (ราย)	หายป่วยวันนี้ (ราย)	เสียชีวิต (คน)
ผู้ป่วยรายใหม่วันนี้	87	วันนี้
97	หายป่วยสะสม (ราย)	สะสม
ผู้ป่วยยืนยันสะสม ตั้งแต่ เม.ย. 64	11,453	2 102
12,688		(CFR 0.80%)

ผู้ป่วยแยกรายอำเภอ (ระลอก เม.ย. 64)

อำเภอ	พบเชื้อ (ราย)						รักษาหาย (ราย)		เสียชีวิต (คน)	
	ผู้ป่วยในจังหวัด		รับผู้ป่วยพิจิตร มาจากต่างจังหวัด		รวม		วันนี้	สะสม	ผู้ป่วยใน จังหวัด	รับผู้ป่วย พิจิตร มาจาก ต่างจังหวัด
	วันนี้	สะสม	วันนี้	สะสม	วันนี้	สะสม				
งิ้วราย	4	2,684	0	2	4	2,686	6	2,578	6	0
ปากพะยูน	9	1,628	0	22	9	1,650	10	1,582	11	0
ตะโหมด	21	1,542	0	5	21	1,547	11	1,316	9	1
ควนขนุน	32	1,393	0	42	32	1,435	13	1,248	17	0
เมืองพิจิตร	5	1,373	0	105	5	1,478	14	1,351	18	2
ป่าบอน	8	1,084	0	10	8	1,094	2	932	11	0
เขาชัยสน	11	947	0	19	11	966	7	852	10	0
บางแก้ว	2	803	0	24	2	827	6	751	4	0
ป่าพะยอม	1	459	0	6	1	465	15	408	9	0
ศรีนครินทร์	0	337	0	7	0	344	0	275	3	0
ศรีบรรพต	4	188	0	8	4	196	3	160	1	0
รวม	97	12,438	0	250	97	12,688	87	11,453	99	3

* ผู้ป่วยรายอำเภอมีการปรับเปลี่ยนที่อยู่ตามภูมิลำเนาทำให้ข้อมูลผู้ป่วยสะสม เพิ่ม/ลด เป็นปัจจุบันตามข้อมูลล่าสุด *

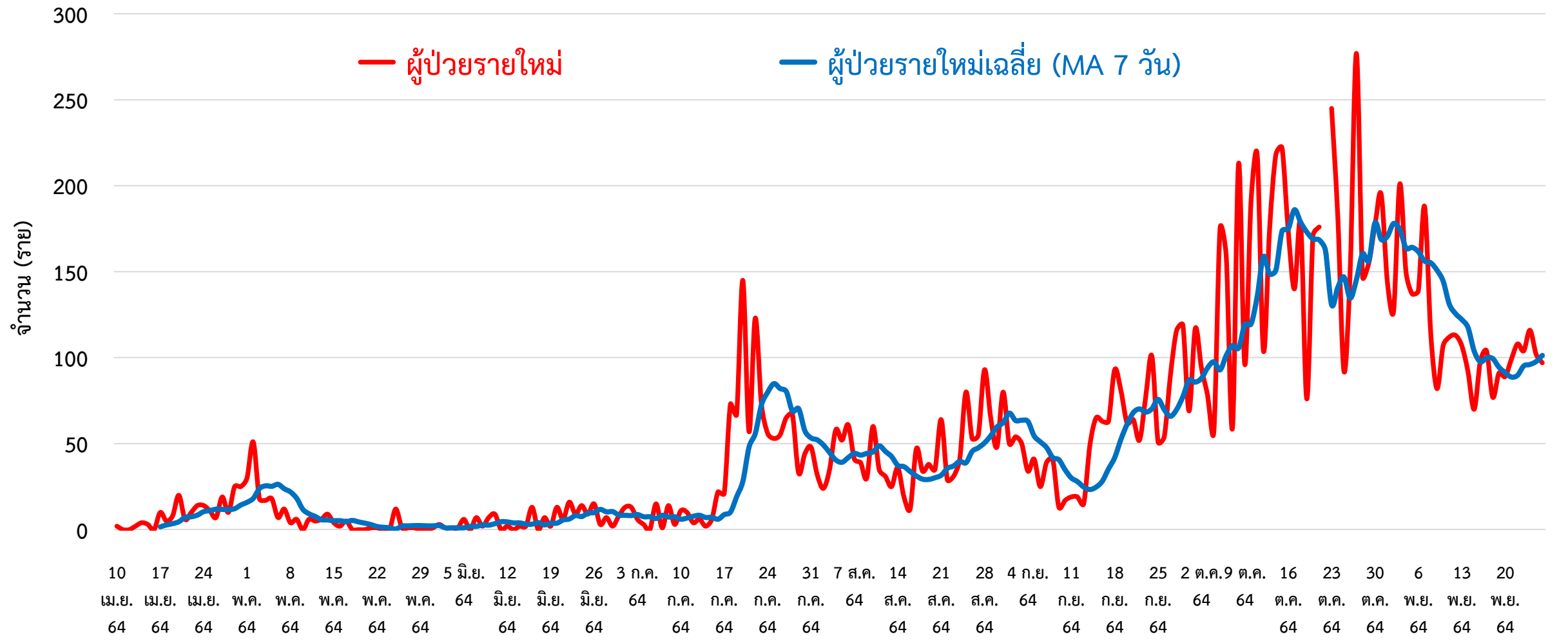
ผู้ต้องขังในเรือนจำ	การฉีดวัคซีน COVID-19 ตามทะเบียนราษฎร์ จ.พิจิตร	Boxlink
วันนี้ - คน	สะสม 839 คน (ATK)	ฉีดแล้ว (ราย)
ผู้ป่วยในเรือนจำ ศบค.ไม่นับรวมในกลุ่มผู้ติดเชื้อภายในจังหวัด		ร้อยละ
		1 375,782 71.84
		2 318,880 60.96
		3 25,164 4.81

สายด่วน กรมควบคุมโรค 1422

จัดทำโดย : สำนักงานสาธารณสุขจังหวัดพิจิตร โทร. 0 7461 3127 , 0 7461 2400



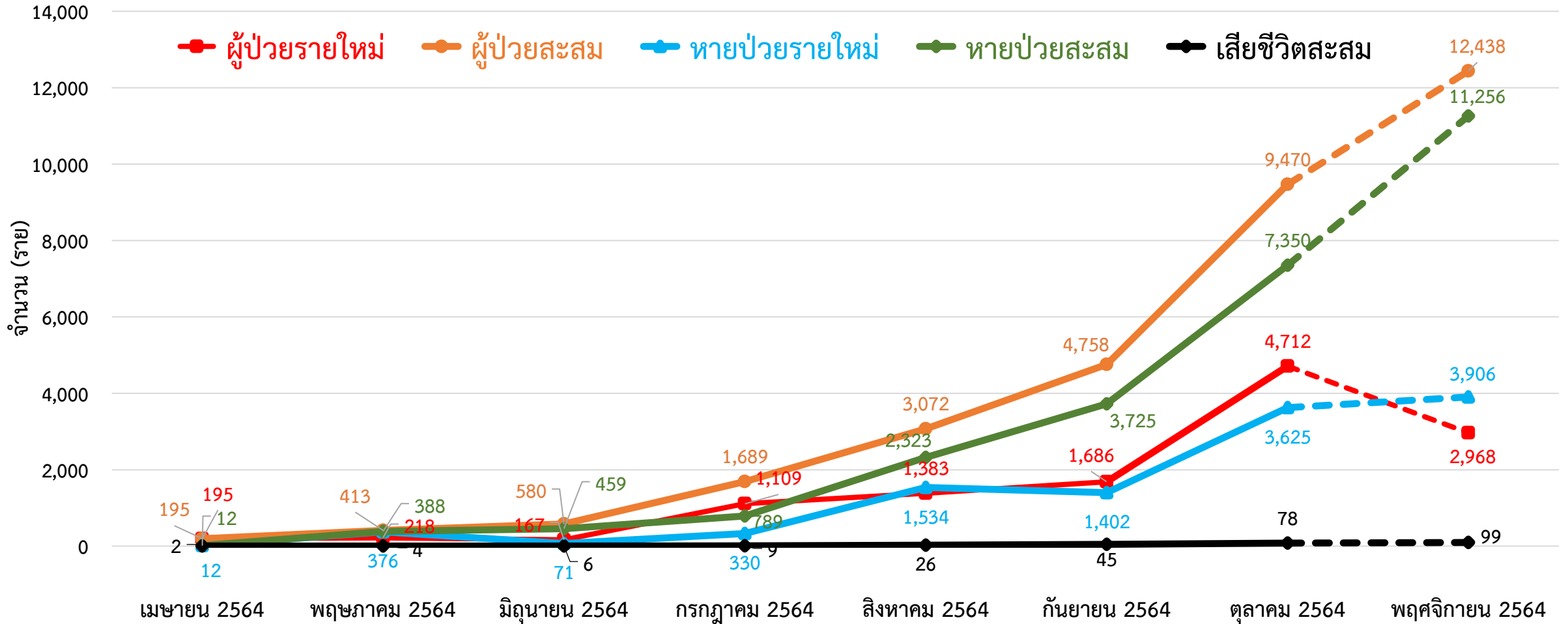
กราฟแสดงจำนวนผู้ป่วยยืนยัน COVID-19 รายใหม่ ระลอก เมษายน 2564 จังหวัดพัทลุง



ข้อมูลระหว่างวันที่ 11 เมษายน 2564 – 26 พฤศจิกายน 2564 (11.00 น.)

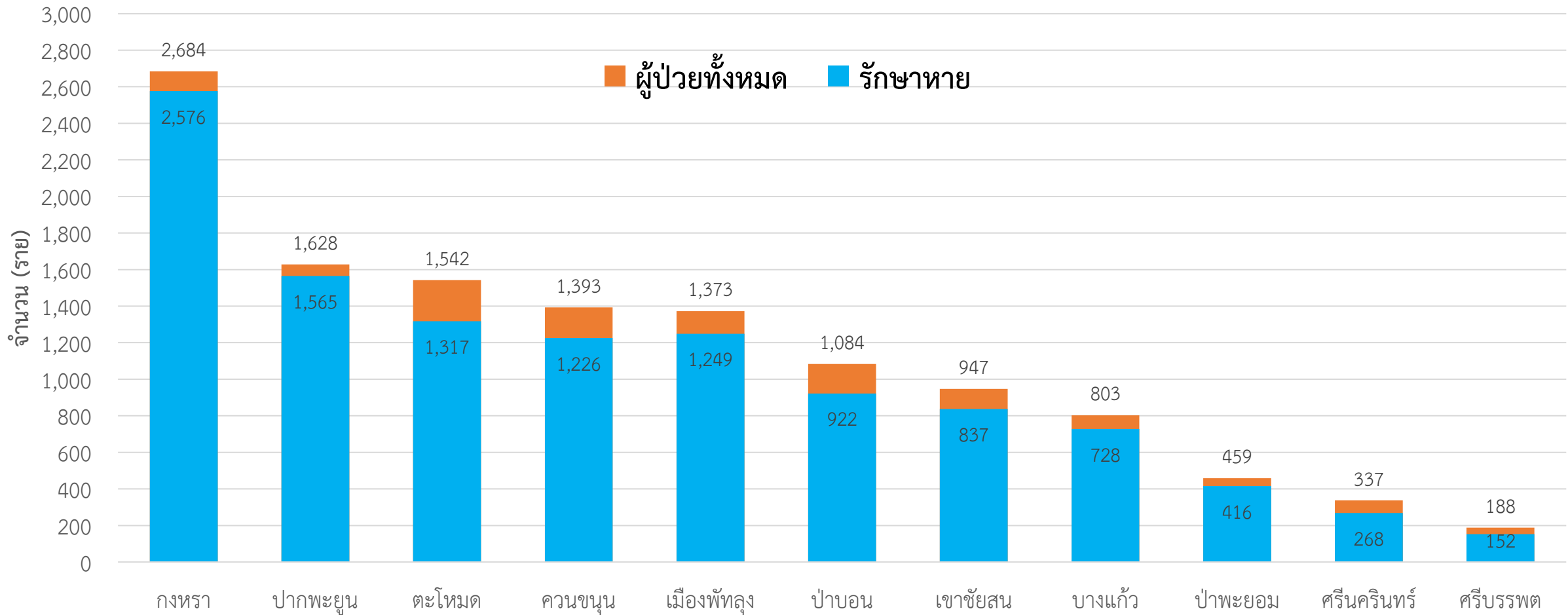


กราฟแสดงจำนวนผู้ป่วยยืนยัน COVID-19 ในจังหวัดพัทลุง ระลอก เมษายน 2564 รายใหม่และสะสม



ข้อมูลระหว่างวันที่ 10 เมษายน 2564 – 26 พฤศจิกายน 2564 (19.00 น.)

กราฟแสดงจำนวนผู้ป่วยยืนยัน COVID-19 ในจังหวัดพัทลุง ระลอก เมษายน 2564 จำแนกรายอำเภอ



ข้อมูลระหว่างวันที่ 10 เมษายน 2564 – 26 พฤศจิกายน 2564 (19.00 น.)



ผู้ติดเชื้อ COVID-19 ระลอก เมษายน 2564 ที่กำลังรักษาในโรงพยาบาล จังหวัดพัทลุง

สำนักงานสาธารณสุขจังหวัดพัทลุง
Phatthalung Provincial Public Health Office

ข้อมูล ณ วันที่ 26 พฤศจิกายน 2564 (19.00 น.)
สำนักงานสาธารณสุขจังหวัดพัทลุง

รพ.ตะโหมด	77	รพ.ควนขนุน	77
รพ.เขาชัยสน	64	รพ.ป่าพะยอม	59
รพ.ป่าบอน	50	รพ.ปากพะยูน	50
รพ.งหรา	47	รพ.ศรีบรรพต	45
รพ.บางแก้ว	40	รพ.ศรีนครินทร์ฯ	24

ศูนย์พักคอย (Community Isolation)

อ.ตะโหมด	89	อ.ป่าบอน	29
อ.งหรา	22	อ.ปากพะยูน	20
อ.ป่าพะยอม	7		

แยกกักตัวที่บ้าน (Home Isolation)

อ.ตะโหมด	45	อ.เมืองพัทลุง	35
อ.ควนขนุน	20	อ.บางแก้ว	18
อ.ป่าบอน	17	อ.ปากพะยูน	15
อ.งหรา	10	อ.เขาชัยสน	10

รพ.พัทลุง	75
กำลังรักษาทั้งหมด	
ผู้ป่วยยืนยัน COVID-19	1,084 ราย
ศูนย์น้ำใจคนเมืองลุง	
รพ.สนาม	87
ศูนย์รวมน้ำใจวังโนราห์	
รพ.สนาม	44
ทบ. (พล.พัฒนา 4)	
รพ.สนาม	14
บ้านหน้าเกาะ	
Hospital	84
หมายเหตุ : กลุ่ม ATK+ กำลังรักษา ใน CI/HI	91 ราย
อ.ศรีนครินทร์	1

ผู้ป่วยในจังหวัด สะสม **12,438** ราย

รับผู้ป่วยพัทลุงจากต่างจังหวัด สะสม **250** ราย

อาการรุนแรง	รพ.พัทลุง	4		
อาการปานกลาง	รพ.พัทลุง	52	รพช./รพ.สนาม	301
ไม่มีอาการ/อาการเล็กน้อย		818		
ได้รับยา Favi		782 ราย		

เสียชีวิต สะสม **102**

หายป่วย สะสม **11,502**

การส่งตรวจทางห้องปฏิบัติการ COVID-19 ระลอก เมษายน 2564 จังหวัดพัทลุง

กลุ่ม	ส่งตรวจ	พบเชื้อ COVID-19	
		จำนวน	ร้อยละ
1. ผู้สัมผัสเสี่ยงสูง/ต่ำ	83,886	11,901	14.19
2. ผู้ป่วยปอดอักเสบ	241	1	0.41
3. แรงงานต่างด้าว	44	0	0.00
4. ค้นหาเชิงรุกในชุมชน/เรือนจำ	4,810	495	10.29
5. PUI อื่น ๆ	14,010	417	2.98
รวม	102,991	12,814	12.44

ข้อมูลระหว่างวันที่ 1 เมษายน 2564 – 26 พฤศจิกายน 2564



โรงพยาบาลสนาม/Hospital จังหวัดพัทลุง จำนวนเตียงรวม 910 เตียง

รพ.สนาม ศูนย์น้ำใจคนเมืองลุง
จำนวน 300 เตียง

ที่ตั้ง : สำนักส่งเสริมการบริการวิชาการ
และภูมิปัญญาชุมชน
มหาวิทยาลัยทักษิณ ตำบลพนางตุง
อำเภอควนขนุน จังหวัดพัทลุง



061 120 3936

รพ.สนาม ศูนย์รวมน้ำใจวังโนราห์
จำนวน 300 เตียง

ที่ตั้ง : โรงแรมวังโนราห์ ตำบลเขาเจ็ยก
อำเภอเมืองพัทลุง จังหวัดพัทลุง



086 482 0852

รพ.สนาม ทบ. (พล.พัฒนา 4)
จำนวน 200 เตียง

ที่ตั้ง : ค่ายอภัยบริรักษ์ ตำบลชุมพล
อำเภอศรีนครินทร์ จังหวัดพัทลุง



083 801 0371

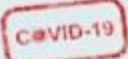
091 860 5809

Hospital บ้านหน้าเกาะ
จำนวน 110 เตียง

ที่ตั้ง : บ้านหน้าเกาะ บลิสฟูล รีสอร์ท
ตำบลบ้านนา อำเภอศรีนครินทร์
จังหวัดพัทลุง



093 194 6152



ยอดผู้ป่วยเวลา 19.00 น.

ศูนย์น้ำใจคนเมืองลุง วันที่ 130

สถานการณ์การใช้เตียง โทร 061 120 3936

พร้อมรับ 300 → ใช้ไป 87 → คงเหลือ 213

ศูนย์น้ำใจวังโนราร์ วันที่ 121

สถานการณ์การใช้เตียง โทร 086 482 0852

พร้อมรับ 300 → ใช้ไป 44 → คงเหลือ 256

รพ.สนาม ทบ.(พลพัฒนา4) วันที่ 125

สถานการณ์การใช้เตียง โทร 083 801 0371 / 091 860 5809

พร้อมรับ 200 → ใช้ไป 14 → คงเหลือ 186

Hospital บ้านหน้าเกาะ วันที่ 10

สถานการณ์การใช้เตียง โทร 093 194 6152

พร้อมรับ 110 → ใช้ไป 84 → คงเหลือ 26

ยกมา	รับใหม่	จำหน่าย			คงรักษา	FAVI
		ครบ 10 วัน	ส่งต่อ รพ	ส่งต่อ HI		
89	9	9	-	2	87	79
34	2	3	-	1	32	
55	7	6	-	1	55	
53	-	3	1	5	44	44
24	-	1	-	4	19	
29	-	2	1	1	25	
25	-	11	-	-	14	7
6	-	3	-	-	3	
19	-	8	-	-	11	
85	-	-	1	-	84	29
35	-	-	-	-	35	
50	-	-	1	-	49	

ยอดสะสม

รวมผู้ป่วย	รวมจำหน่ายแยกประเภท	
1,792	ครบ 10 วัน	1,585 ราย
826	ส่งต่อ รพ	110 ราย
966	ส่งต่อ HI	10 ราย
2,264	ครบ 10 วัน	2,097 ราย
1,070	ส่งต่อ รพ	105 ราย
1,194	ส่งต่อ HI	18 ราย
1,932	ครบ 10 วัน	1,866 ราย
982	ส่งต่อ รพ	52 ราย
950	ส่งต่อ HI	- ราย
84	ครบ 10 วัน	- ราย
35	ส่งต่อ รพ	1 ราย
49	ส่งต่อ HI	- ราย

รวมยอดประจำวัน 4 ศูนย์

ยกมา	รับใหม่	รวมจำหน่าย 32			คงรักษา	FAVI
252	9	23	2	7	229	159

รวมยอดประจำวัน 4 ศูนย์

6,073	ครบ 10 วัน	5,548 ราย
2,913	ส่งต่อ รพ	268 ราย
3,160	ส่งต่อ HI	28 ราย





จำนวนเตียง รongรับผู้ป่วย COVID-19 จังหวัดพัทลุง

โรงพยาบาลทั่วไป/โรงพยาบาลชุมชน/โรงพยาบาลสนาม/Hospital

ลำดับ	โรงพยาบาล	ห้อง negative pressure		ห้องแยกทั่วไป		Cohort ward		จำนวนเตียงรวม	จำนวนเตียงใช้ไป	จำนวนเตียงคงเหลือ
		ทั้งหมด	ยอดใช้	ทั้งหมด	ยอดใช้	ทั้งหมด	ยอดใช้			
		(เตียง)	(เตียง)	(เตียง)	(เตียง)	(เตียง)	(เตียง)			
1	รพ.พัทลุง	2	1	20	9	114	71	136	81	55
2	รพ.ควนขนุน	2	2	1	1	34	34	37	37	0
3	รพ.ตะโหมด	1	1	5	5	61	61	67	67	0
4	รพ.เขาชัยสน	1	1	5	5	50	50	56	56	0
5	รพ.งหวรา	1	0	5	5	35	35	41	40	1
6	รพ.บางแก้ว	1	0	3	2	27	25	31	27	4
7	รพ.ป่าพะยอม	1	1	3	3	44	44	48	48	0
8	รพ.ปากพะยูน	1	0	11	11	28	28	40	39	1
9	รพ.ป่าบอน	1	1	4	4	40	26	45	31	14
10	รพ.ศรีบรรพต	1	1	1	1	40	38	42	40	2
11	รพ.ศรีนครินทร์ (ปัญญานันทภิกขุ)	1	0	3	1	36	23	40	24	16
12	รพ.สนาม ศูนย์น้ำใจคนเมืองลุง					300	87	300	87	213
13	รพ.สนาม ศูนย์รวมน้ำใจวังโนราห์					300	44	300	44	256
14	รพ.สนาม ทบ. (พล.พัฒนา 4)					200	14	200	14	186
15	Hospital บ้านหน้าเกาะ					110	84	110	84	26
รวม		13	8	61	47	1,419	664	1,493	719	774

ศูนย์พักคอย (Community Isolation)

อำเภอ	จำนวน CI (แห่ง)	รองรับ (คน)	กำลังรักษา (คน)	ว่างรองรับ (คน)
เมืองพัทลุง	1	70	0	70
งหวรา	2	240	22	218
เขาชัยสน	5	80	0	80
ตะโหมด	3	100	89	11
ควนขนุน	1	40	0	40
ปากพะยูน	1	70	20	50
ศรีบรรพต	1	20	0	20
ป่าบอน	2	60	29	31
บางแก้ว	1	45	0	45
ป่าพะยอม	1	70	7	63
ศรีนครินทร์	1	30	0	30
รวม	19	825	167	658

ข้อมูล ณ วันที่ 26 พฤศจิกายน 2564 (19.00 น.)

