



สำนักงานสาธารณสุขจังหวัดพัทลุง
Phatthalung Provincial Public Health Office

สถานการณ์โรคติดเชื้อไวรัสโคโรนา 2019

(ระลอก เมษายน 2564)

จังหวัดพัทลุง

(ประจำวันที่ 24 พฤศจิกายน 2564)



สถานการณ์ COVID-19

จังหวัดพัทลุง

การระบาดระลอก เมษายน 64

ข้อมูล ณ วันที่ **24 พฤศจิกายน 2564** เวลา **16:30 น.**

พบเชื้อระลอก เมษายน 64 (ราย)	หายป่วยวันนี้ (ราย)	เสียชีวิต (คน)
ผู้ป่วยรายใหม่วันนี้	59	วันนี้
117	หายป่วยสะสม (ราย)	สะสม
ผู้ป่วยยืนยันสะสม ตั้งแต่ เม.ย. 64	11,275	0 100
12,490	(CFR 0.80%)	

ผู้ป่วยแยกรายอำเภอ (ระลอก เม.ย. 64)

อำเภอ	พบเชื้อ (ราย)						รักษาหาย (ราย)		เสียชีวิต (คน)	
	ผู้ป่วยในจังหวัด		รับผู้ป่วยพัทลุง มาจากต่างจังหวัด		รวม		วันนี้	สะสม	ผู้ป่วยใน จังหวัด	รับผู้ป่วย พัทลุง มาจาก ต่างจังหวัด
	วันนี้	สะสม	วันนี้	สะสม	วันนี้	สะสม				
งขลา	12	2,675	0	2	12	2,677	8	2,563	6	0
ปากพะยูน	23	1,601	0	22	23	1,623	0	1,564	10	0
ตะโหมด	20	1,495	0	5	20	1,500	15	1,298	9	1
เมืองพัทลุง	10	1,362	0	105	10	1,467	6	1,327	18	2
ควนขนุน	12	1,351	0	42	12	1,393	9	1,225	17	0
ป่าบอน	10	1,069	0	10	10	1,079	8	924	11	0
เขาชัยสน	16	923	0	19	16	942	8	834	10	0
บางแก้ว	0	793	0	24	0	817	2	744	4	0
ป่าพะยอม	6	450	0	6	6	456	0	366	8	0
ศรีนครินทร์	3	337	0	7	3	344	3	274	3	0
ศรีบรรพต	5	184	0	8	5	192	0	156	1	0
รวม	117	12,240	0	250	117	12,490	59	11,275	97	3

* ผู้ป่วยรายอำเภอมีการปรับเปลี่ยนที่อยู่ตามภูมิสำเนาทำให้ข้อมูลผู้ป่วยสะสม เพิ่ม/ลด เป็นปัจจุบันตามข้อมูลล่าสุด *

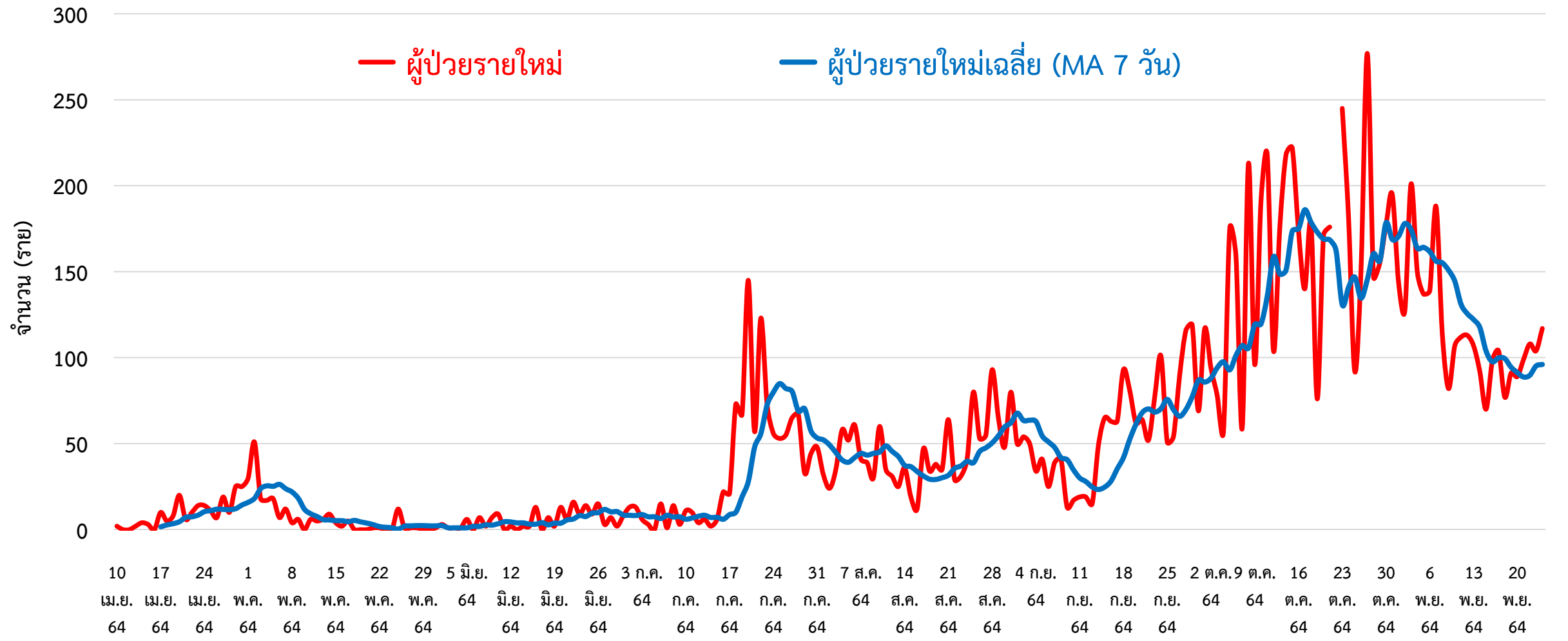
ผู้ต้องขังในเรือนจำ	การฉีดวัคซีน COVID-19 ตามทะเบียนราษฎร จ.พัทลุง	<table border="1"> <tr> <th>เข็มที่</th> <th>ฉีดแล้ว (ราย)</th> <th>ร้อยละ</th> </tr> <tr> <td>1</td> <td>372,725</td> <td>71.26</td> </tr> <tr> <td>2</td> <td>312,839</td> <td>59.81</td> </tr> <tr> <td>3</td> <td>25,045</td> <td>4.79</td> </tr> </table>	เข็มที่	ฉีดแล้ว (ราย)	ร้อยละ	1	372,725	71.26	2	312,839	59.81	3	25,045	4.79	
เข็มที่	ฉีดแล้ว (ราย)	ร้อยละ													
1	372,725	71.26													
2	312,839	59.81													
3	25,045	4.79													
วันนี้ - คน	สะสม 839 คน (ATK)														
ผู้ป่วยในเรือนจำ คบค.ไม่ับรวมในกลุ่มผู้ติดเชื้อภายในจังหวัด															

สายด่วน กรมควบคุมโรค 1422

จัดทำโดย : สำนักงานสาธารณสุขจังหวัดพัทลุง โทร. 0 7461 3127 , 0 7461 2400



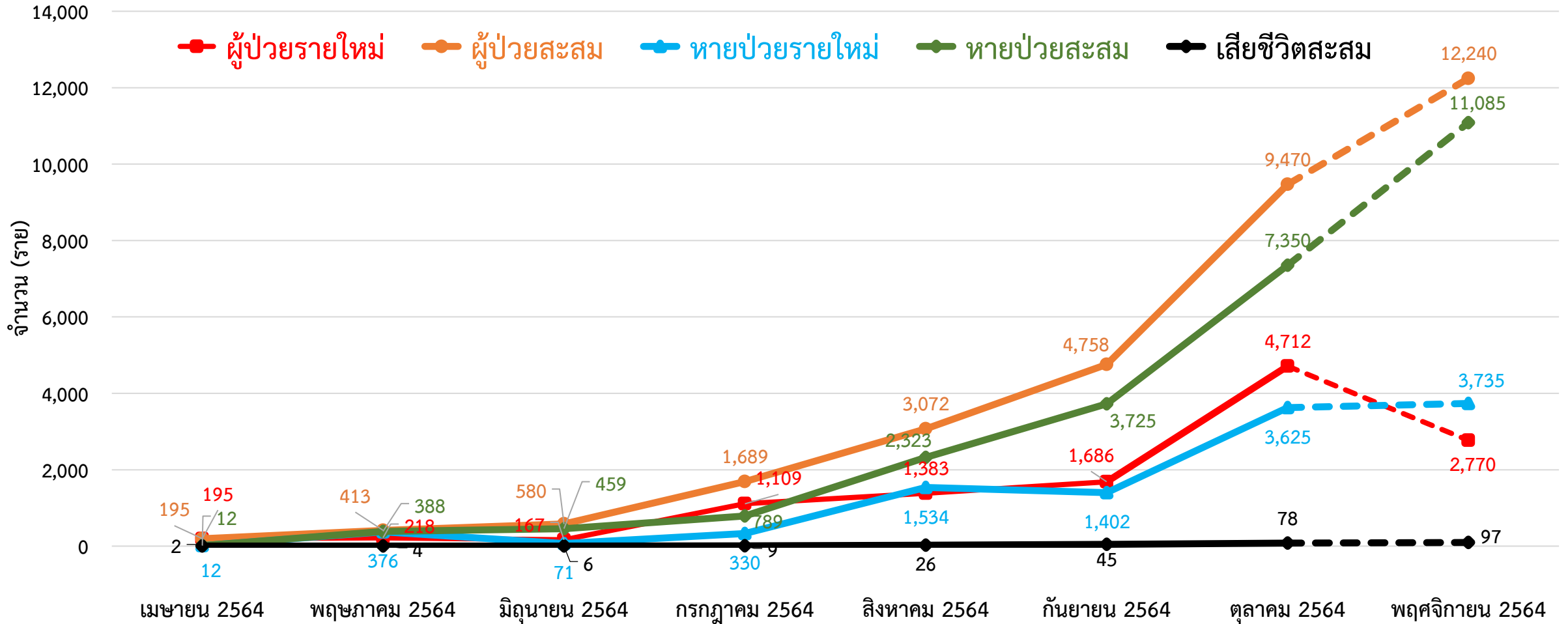
กราฟแสดงจำนวนผู้ป่วยยืนยัน COVID-19 รายใหม่ ระลอก เมษายน 2564 จังหวัดพัทลุง



ข้อมูลระหว่างวันที่ 11 เมษายน 2564 – 24 พฤศจิกายน 2564 (16.30 น.)

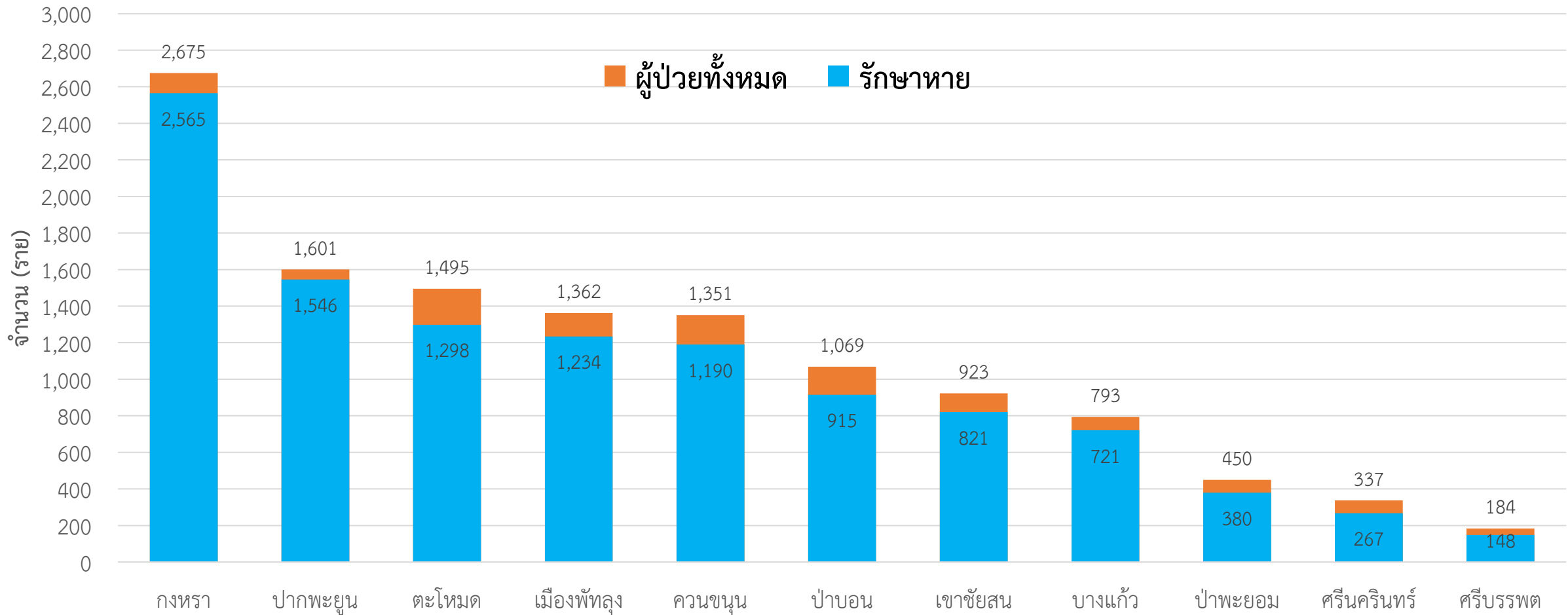
กราฟแสดงจำนวนผู้ป่วยยืนยัน COVID-19 ในจังหวัดพัทลุง

ระลอก เมษายน 2564 รายใหม่และสะสม



ข้อมูลระหว่างวันที่ 10 เมษายน 2564 – 24 พฤศจิกายน 2564 (19.00 น.)

กราฟแสดงจำนวนผู้ป่วยยืนยัน COVID-19 ในจังหวัดพัทลุง ระลอก เมษายน 2564 จำแนกรายอำเภอ



ข้อมูลระหว่างวันที่ 10 เมษายน 2564 – 24 พฤศจิกายน 2564 (19.00 น.)



ผู้ติดเชื้อ COVID-19 ระลอก เมษายน 2564 ที่กำลังรักษาในโรงพยาบาล จังหวัดพัทลุง

สำนักงานสาธารณสุขจังหวัดพัทลุง
Phatthalung Provincial Public Health Office

ข้อมูล ณ วันที่ 24 พฤศจิกายน 2564 (19.00 น.)
สำนักงานสาธารณสุขจังหวัดพัทลุง

รพ.ป่าพะยอม	71	รพ.ตะโหมด	69
รพ.ควนขนุน	54	รพ.ปากพะยูน	51
รพ.ศรีบรรพต	49	รพ.เขาชัยสน	48
รพ.ป่าบอน	46	รพ.งหรา	45
รพ.บางแก้ว	37	รพ.ศรีนครินทร์ฯ	13

ศูนย์พักคอย (Community Isolation)

อ.ตะโหมด	81	อ.ป่าบอน	29
อ.งหรา	26	อ.ป่าพะยอม	21
อ.ปากพะยูน	11	อ.เมืองพัทลุง	1

แยกกักตัวที่บ้าน (Home Isolation)

อ.ตะโหมด	40	อ.เมืองพัทลุง	34
อ.บางแก้ว	30	อ.ควนขนุน	21
อ.ป่าบอน	17	อ.งหรา	12
อ.ปากพะยูน	14	อ.เขาชัยสน	10

รพ.พัทลุง	75
กำลังรักษาทั้งหมด	
ผู้ป่วยยืนยัน COVID-19	1,059 ราย
ศูนย์น้ำใจคนเมืองลุง	
รพ.สนาม	95
ศูนย์รวมน้ำใจวังโนราห์	
รพ.สนาม	65
ทบ. (พล.พัฒนา 4)	
รพ.สนาม	25
บ้านหน้าเกาะ	
Hospital	69
หมายเหตุ : กลุ่ม ATK+ กำลังรักษา ใน CI/HI	101 ราย
อ.ศรีนครินทร์	1

ผู้ป่วยในจังหวัด สะสม **12,240** ราย

รับผู้ป่วยพัทลุงจากต่างจังหวัด สะสม **250** ราย

อาการรุนแรง	รพ.พัทลุง	5		
อาการปานกลาง	รพ.พัทลุง	51	รพช./รพ.สนาม	320
ไม่มีอาการ/อาการเล็กน้อย	784			
ได้รับยา Favi	855 ราย			

เสียชีวิต สะสม **100**

หายป่วย สะสม **11,331**

การส่งตรวจทางห้องปฏิบัติการ COVID-19 ระลอก เมษายน 2564 จังหวัดพัทลุง

กลุ่ม	ส่งตรวจ	พบเชื้อ COVID-19	
		จำนวน	ร้อยละ
1. ผู้สัมผัสเสี่ยงสูง/ต่ำ	83,328	11,704	14.05
2. ผู้ป่วยปอดอักเสบ	239	1	0.42
3. แรงงานต่างด้าว	44	0	0.00
4. ค้นหาเชิงรุกในชุมชน/เรือนจำ	4,808	495	10.30
5. PUI อื่น ๆ	13,891	415	2.99
รวม	102,310	12,615	12.33


ข้อมูลระหว่างวันที่ 1 เมษายน 2564 – 24 พฤศจิกายน 2564



โรงพยาบาลสนาม/Hospital จังหวัดพัทลุง จำนวนเตียงรวม **910** เตียง


รพ.สนาม ศูนย์น้ำใจคนเมืองลุง
จำนวน **300** เตียง

ที่ตั้ง : สำนักส่งเสริมการบริการวิชาการ
และภูมิปัญญาชุมชน
มหาวิทยาลัยทักษิณ ตำบลพนางตุง
อำเภอควนขนุน จังหวัดพัทลุง

 **061 120 3936**

รพ.สนาม ศูนย์รวมน้ำใจวังโนราห์
จำนวน **300** เตียง

ที่ตั้ง : โรงแรมวังโนราห์ ตำบลเขาเจ็ยก
อำเภอเมืองพัทลุง จังหวัดพัทลุง

 **086 482 0852**

รพ.สนาม ทบ. (พล.พัฒนา 4)
จำนวน **200** เตียง

ที่ตั้ง : ค่ายอภัยบริรักษ์ ตำบลชุมพล
อำเภอศรีนครินทร์ จังหวัดพัทลุง

 **083 801 0371**
091 860 5809

Hospital บ้านหน้าเกาะ
จำนวน **110** เตียง

ที่ตั้ง : บ้านหน้าเกาะ บลิสฟูล รีสอร์ท
ตำบลบ้านนา อำเภอศรีนครินทร์
จังหวัดพัทลุง

 **093 194 6152**



COVID-19

ยอดผู้ป่วยเวลา 19.00 น.

ศูนย์น้ำใจคนเมืองลุง วันที่ 128

สถานการณ์การใช้เตียง

โทร 061 120 3936

พร้อมรับ 300 → ใช้ไป 95 → คงเหลือ 205

ศูนย์น้ำใจวังโนราร์ วันที่ 119

สถานการณ์การใช้เตียง

โทร 086 482 0852

พร้อมรับ 300 → ใช้ไป 65 → คงเหลือ 235

รพ.สนาม ทบ.(พลพัฒนา4) วันที่ 123

สถานการณ์การใช้เตียง

โทร 083 801 0371
091 860 5809

พร้อมรับ 200 → ใช้ไป 25 → คงเหลือ 175

Hospital บ้านหน้าเกาะ วันที่ 8

สถานการณ์การใช้เตียง

โทร 093 194 6152

พร้อมรับ 110 → ใช้ไป 69 → คงเหลือ 41

ยกมา	รับใหม่	จำหน่าย			คงรักษา	FAVI
		ครบ 10 วัน	ส่งต่อ รพ	ส่งต่อ HI		
95	6	2	-	4	95	86
37	3	1	-	2	37	
58	3	1	-	2	58	
64	10	8	1	-	65	63
36	4	7	1	-	32	
28	6	1	-	-	33	
28	-	3	-	-	25	15
7	-	1	-	-	6	
21	-	2	-	-	19	
47	22	-	-	-	69	34
19	9	-	-	-	28	
28	13	-	-	-	41	

ยอดสะสม		
รวมผู้ป่วย	รวมจำหน่ายแยกประเภท	
1,777	ครบ 10 วัน	1,569 ราย
823	ส่งต่อ รพ	109 ราย
954	ส่งต่อ HI	4 ราย
2,264	ครบ 10 วัน	2,088 ราย
1,070	ส่งต่อ รพ	103 ราย
1,194	ส่งต่อ HI	8 ราย
1,932	ครบ 10 วัน	1,855 ราย
982	ส่งต่อ รพ	52 ราย
950	ส่งต่อ HI	- ราย
69	ครบ 10 วัน	- ราย
28	ส่งต่อ รพ	- ราย
41	ส่งต่อ HI	- ราย

รวมยอดประจำวัน 4 ศูนย์

ยกมา	รับใหม่	รวมจำหน่าย 18			คงรักษา	FAVI
		ครบ 10 วัน	ส่งต่อ รพ	ส่งต่อ HI		
234	38	13	1	4	254	198

6,042	ครบ 10 วัน	5,512 ราย
2,903	ส่งต่อ รพ	264 ราย
3,139	ส่งต่อ HI	12 ราย



จำนวนเตียง รองรับผู้ป่วย COVID-19 จังหวัดพัทลุง

โรงพยาบาลทั่วไป/โรงพยาบาลชุมชน/โรงพยาบาลสนาม/Hospital

ลำดับ	โรงพยาบาล	ห้อง negative pressure		ห้องแยกทั่วไป		Cohort ward		จำนวนเตียงรวม	จำนวนเตียงใช้ไป	จำนวนเตียงคงเหลือ
		ทั้งหมด	ยอดใช้	ทั้งหมด	ยอดใช้	ทั้งหมด	ยอดใช้			
		(เตียง)	(เตียง)	(เตียง)	(เตียง)	(เตียง)	(เตียง)			
1	รพ.พัทลุง	2	0	20	12	114	75	136	87	49
2	รพ.ควนขนุน	2	2	1	1	34	34	37	37	0
3	รพ.ตะโหมด	1	1	5	5	62	62	68	68	0
4	รพ.เขาชัยสน	1	1	5	5	38	38	44	44	0
5	รพ.งหวรา	1	0	5	5	22	22	28	27	1
6	รพ.บางแก้ว	1	0	3	2	27	21	31	23	8
7	รพ.ป่าพะยอม	1	1	3	3	44	44	48	48	0
8	รพ.ปากพะยูน	1	1	11	10	28	28	40	39	1
9	รพ.ป่าบอน	1	1	4	4	40	26	45	31	14
10	รพ.ศรีบรรพต	1	1	1	1	40	39	42	41	1
11	รพ.ศรีนครินทร์ (ปัญญานันทภิกขุ)	1	0	3	1	36	9	40	10	30
12	รพ.สนาม ศูนย์น้ำใจคนเมืองลุง					300	95	300	95	205
13	รพ.สนาม ศูนย์รวมน้ำใจวังโนราห์					300	65	300	65	235
14	รพ.สนาม ทบ. (พล.พัฒนา 4)					200	25	200	25	175
15	Hospital บ้านหน้าเกาะ					110	69	110	69	41
รวม		13	8	61	49	1,395	652	1,469	709	760

ศูนย์พักคอย (Community Isolation)

อำเภอ	จำนวน CI (แห่ง)	รองรับ (คน)	กำลังรักษา (คน)	ว่างรองรับ (คน)
เมืองพัทลุง	1	70	1	69
งหวรา	2	240	26	214
เขาชัยสน	5	80	0	80
ตะโหมด	3	100	81	19
ควนขนุน	1	40	0	40
ปากพะยูน	1	70	11	59
ศรีบรรพต	1	20	0	20
ป่าบอน	2	60	29	31
บางแก้ว	1	45	0	45
ป่าพะยอม	1	70	21	49
ศรีนครินทร์	1	30	0	30
รวม	19	825	169	656

ข้อมูล ณ วันที่ 24 พฤศจิกายน 2564 (19.00 น.)

