



สำนักงานสาธารณสุขจังหวัดพัทลุง
Phatthalung Provincial Public Health Office

สถานการณ์โรคติดเชื้อไวรัสโคโรนา 2019

(ระลอก เมษายน 2564)

จังหวัดพัทลุง

(ประจำวันี่ 23 พฤศจิกายน 2564)



สถานการณ์ COVID-19 จังหวัดพัทลุง

การระบาดระลอก เมษายน 64

ข้อมูล ณ วันที่ **23 พฤศจิกายน 2564** เวลา **15:40 น.**

| | | |
|------------------------------------|---------------------|----------------|
| พบเชื้อระลอก เมษายน 64 (ราย) | หายป่วยวันนี้ (ราย) | เสียชีวิต (คน) |
| ผู้ป่วยรายใหม่วันนี้ | 80 | วันนี้ |
| 105 | หายป่วยสะสม (ราย) | สะสม |
| ผู้ป่วยยืนยันสะสม ตั้งแต่ เม.ย. 64 | 11,216 | 2 100 |
| 12,374 | | (CFR 0.81%) |

ผู้ป่วยแยกรายอำเภอ (ระลอก เม.ย. 64)

| อำเภอ | พบเชื้อ (ราย) | | | | | | รักษาหาย (ราย) | | เสียชีวิต (คน) | |
|-------------|------------------|---------------|--------------------------------------|------------|------------|---------------|----------------|---------------|----------------------|--|
| | ผู้ป่วยในจังหวัด | | รับผู้ป่วยพัทลุง มาจากต่างจังหวัด | | รวม | | วันนี้ | สะสม | ผู้ป่วยใน จังหวัด | รับผู้ป่วย พัทลุง มาจาก ต่างจังหวัด |
| | วันนี้ | สะสม | วันนี้ | สะสม | วันนี้ | สะสม | | | | |
| กงหรา | 10 | 2,663 | 0 | 2 | 10 | 2,665 | 25 | 2,555 | 6 | 0 |
| ปากพะยูน | 1 | 1,578 | 0 | 22 | 1 | 1,600 | 0 | 1,564 | 10 | 0 |
| ตะโหมด | 2 | 1,475 | 0 | 5 | 2 | 1,480 | 3 | 1,283 | 9 | 1 |
| เมืองพัทลุง | 14 | 1,352 | 0 | 105 | 14 | 1,457 | 3 | 1,321 | 18 | 2 |
| ควนขนุน | 33 | 1,339 | 0 | 42 | 33 | 1,381 | 11 | 1,216 | 17 | 0 |
| ป่าบอน | 3 | 1,060 | 0 | 10 | 3 | 1,070 | 10 | 916 | 11 | 0 |
| เขาชัยสน | 15 | 907 | 0 | 19 | 15 | 926 | 18 | 826 | 10 | 0 |
| บางแก้ว | 0 | 793 | 0 | 24 | 0 | 817 | 0 | 742 | 4 | 0 |
| ป่าพะยอม | 15 | 444 | 0 | 6 | 15 | 450 | 3 | 366 | 8 | 0 |
| ศรีนครินทร์ | 1 | 334 | 0 | 7 | 1 | 341 | 4 | 271 | 3 | 0 |
| ศรีบรรพต | 11 | 179 | 0 | 8 | 11 | 187 | 3 | 156 | 1 | 0 |
| รวม | 105 | 12,124 | 0 | 250 | 105 | 12,374 | 80 | 11,216 | 97 | 3 |

* ผู้ป่วยรายอำเภอมีการปรับเปลี่ยนที่อยู่ตามภูมิลำเนาทำให้ข้อมูลผู้ป่วยสะสม เพิ่ม/ลด เป็นปัจจุบันตามข้อมูลล่าสุด *

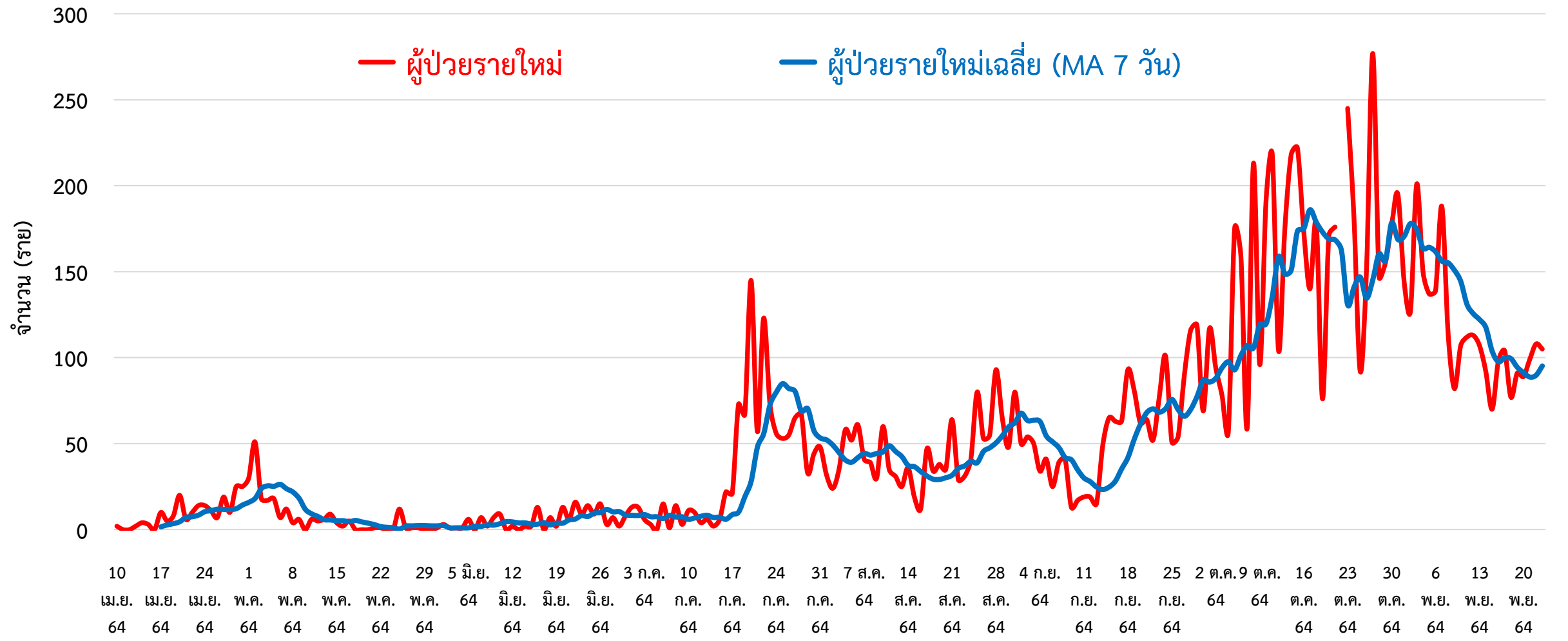
| | | |
|--|---|------------------------|
| ผู้ต้องขังในเรือนจำ | การฉีดวัคซีน COVID-19 ตามทะเบียนราษฎร์ จ.พัทลุง | Goldin |
| วันนี้ - คน | สะสม 839 คน (ATK) | ฉีดแล้ว (ราย) |
| ผู้ป่วยในเรือนจำ หบค.ไม่นับรวมในกลุ่มผู้ติดเชื้อมากในจังหวัด | | ร้อยละ |
| | | 1 370,806 70.89 |
| | | 2 308,331 58.95 |
| | | 3 24,856 4.75 |

สายด่วน กรมควบคุมโรค 1422

จัดทำโดย : สำนักงานสาธารณสุขจังหวัดพัทลุง โทร. 0 7461 3127 , 0 7461 2400



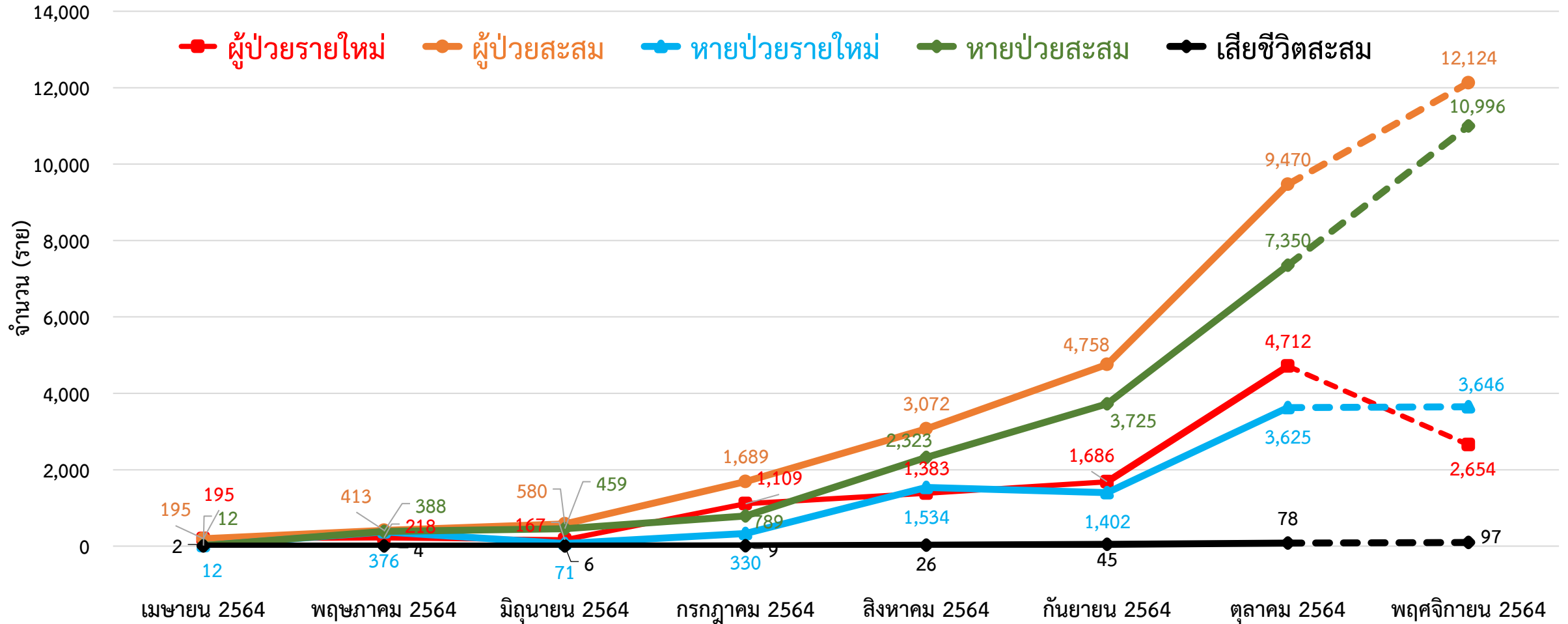
กราฟแสดงจำนวนผู้ป่วยยืนยัน COVID-19 รายใหม่ ระลอก เมษายน 2564 จังหวัดพัทลุง



ข้อมูลระหว่างวันที่ 11 เมษายน 2564 – 23 พฤศจิกายน 2564 (15.40 น.)

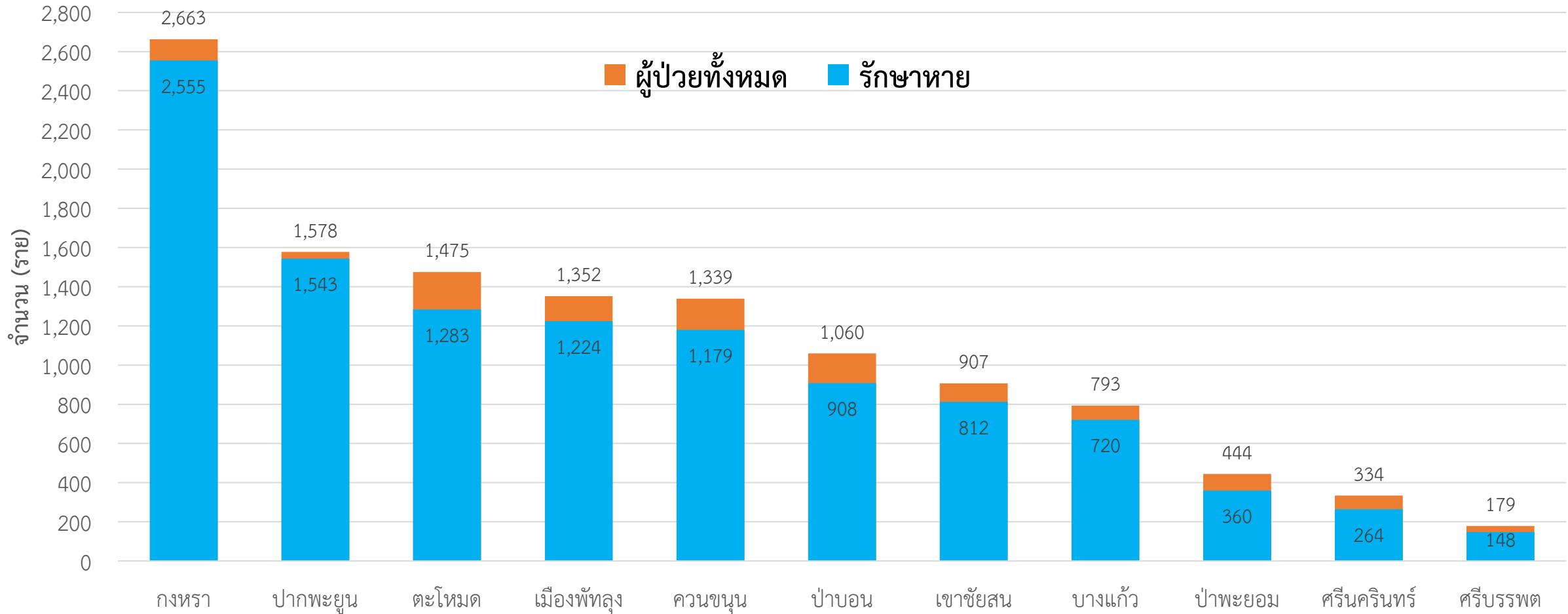
กราฟแสดงจำนวนผู้ป่วยยืนยัน COVID-19 ในจังหวัดพัทลุง

ระลอก เมษายน 2564 รายใหม่และสะสม



ข้อมูลระหว่างวันที่ 10 เมษายน 2564 – 23 พฤศจิกายน 2564 (19.00 น.)

กราฟแสดงจำนวนผู้ป่วยยืนยัน COVID-19 ในจังหวัดพัทลุง ระลอก เมษายน 2564 จำแนกรายอำเภอ



ข้อมูลระหว่างวันที่ 10 เมษายน 2564 – 23 พฤศจิกายน 2564 (19.00 น.)



ผู้ติดเชื้อ COVID-19 ระลอก เมษายน 2564 ที่กำลังรักษาในโรงพยาบาล จังหวัดพัทลุง

สำนักงานสาธารณสุขจังหวัดพัทลุง
Phatthalung Provincial Public Health Office

ข้อมูล ณ วันที่ 23 พฤศจิกายน 2564 (19.00 น.)
สำนักงานสาธารณสุขจังหวัดพัทลุง

| | | | |
|-------------|----|-----------------|----|
| รพ.ควนขนุน | 68 | รพ.ป่าพะยอม | 67 |
| รพ.ตะโหมด | 63 | รพ.ป่าบอน | 45 |
| รพ.ศรีบรรพต | 44 | รพ.เขาชัยสน | 42 |
| รพ.งหรา | 39 | รพ.บางแก้ว | 37 |
| รพ.ปากพะยูน | 22 | รพ.ศรีนครินทร์ฯ | 13 |

ศูนย์พักคอย (Community Isolation)

| | | | |
|------------|----|---------------|----|
| อ.ตะโหมด | 75 | อ.ป่าพะยอม | 43 |
| อ.ปากพะยูน | 32 | อ.ป่าบอน | 29 |
| อ.งหรา | 26 | อ.เมืองพัทลุง | 2 |

แยกกักตัวที่บ้าน (Home Isolation)

| | | | |
|------------|----|---------------|----|
| อ.ตะโหมด | 45 | อ.เมืองพัทลุง | 35 |
| อ.บางแก้ว | 24 | อ.ควนขนุน | 23 |
| อ.ป่าบอน | 17 | อ.งหรา | 14 |
| อ.เขาชัยสน | 10 | อ.ปากพะยูน | 10 |

| | |
|---|---------|
| รพ.พัทลุง | 75 |
| กำลังรักษาทั้งหมด | |
| ผู้ป่วยยืนยัน COVID-19 | |
| 1,032 ราย | |
| ศูนย์น้ำใจคนเมืองลุง | |
| รพ.สนาม | 95 |
| ศูนย์รวมน้ำใจวังโนรธา | |
| รพ.สนาม | 64 |
| ทบ. (พล.พัฒนา 4) | |
| รพ.สนาม | 28 |
| บ้านหน้าเกาะ | |
| Hospital | 47 |
| หมายเหตุ : กลุ่ม ATK+ กำลังรักษา ใน CI/HI | |
| | 103 ราย |
| อ.ศรีนครินทร์ | 1 |

ผู้ป่วยในจังหวัด สะสม **12,124** ราย

รับผู้ป่วยพัทลุงจากต่างจังหวัด สะสม **250** ราย

| | | |
|--------------------------|--------------|---------|
| อาการรุนแรง | รพ.พัทลุง | 6 |
| อาการปานกลาง | รพ.พัทลุง | 41 |
| | รพช./รพ.สนาม | 313 |
| ไม่มีอาการ/อาการเล็กน้อย | | 775 |
| ได้รับยา Favi | | 840 ราย |

เสียชีวิต สะสม **100**

หายป่วย สะสม **11,242**

การส่งตรวจทางห้องปฏิบัติการ COVID-19 ระลอก เมษายน 2564 จังหวัดพัทลุง

| กลุ่ม | ส่งตรวจ | พบเชื้อ COVID-19 | |
|--------------------------------|----------------|------------------|--------------|
| | | จำนวน | ร้อยละ |
| 1. ผู้สัมผัสเสี่ยงสูง/ต่ำ | 82,999 | 11,589 | 13.96 |
| 2. ผู้ป่วยปอดอักเสบ | 239 | 1 | 0.42 |
| 3. แรงงานต่างด้าว | 44 | 0 | 0.00 |
| 4. ค้นหาเชิงรุกในชุมชน/เรือนจำ | 4,808 | 495 | 10.30 |
| 5. PUI อื่น ๆ | 13,837 | 413 | 2.98 |
| รวม | 101,927 | 12,498 | 12.26 |


ข้อมูลระหว่างวันที่ 1 เมษายน 2564 – 23 พฤศจิกายน 2564



โรงพยาบาลสนาม/Hospital จังหวัดพัทลุง จำนวนเตียงรวม **910** เตียง


รพ.สนาม ศูนย์น้ำใจคนเมืองลุง
จำนวน **300** เตียง

ที่ตั้ง : สำนักส่งเสริมการบริการวิชาการ
และภูมิปัญญาชุมชน
มหาวิทยาลัยทักษิณ ตำบลพนางตุง
อำเภอควนขนุน จังหวัดพัทลุง

 **061 120 3936**

รพ.สนาม ศูนย์รวมน้ำใจวังโนราห์
จำนวน **300** เตียง

ที่ตั้ง : โรงแรมวังโนราห์ ตำบลเขาเจ็ยก
อำเภอเมืองพัทลุง จังหวัดพัทลุง

 **086 482 0852**

รพ.สนาม ทบ. (พล.พัฒนา 4)
จำนวน **200** เตียง

ที่ตั้ง : ค่ายอภัยบริรักษ์ ตำบลชุมพล
อำเภอศรีนครินทร์ จังหวัดพัทลุง

 **083 801 0371**
091 860 5809

Hospital บ้านหน้าเกาะ
จำนวน **110** เตียง

ที่ตั้ง : บ้านหน้าเกาะ บลิสฟูล รีสอร์ท
ตำบลบ้านนา อำเภอศรีนครินทร์
จังหวัดพัทลุง

 **093 194 6152**



COVID-19

ยอดผู้ป่วยเวลา 19.00 น.

ศูนย์น้ำใจคนเมืองลุง วันที่ 127

สถานการณ์การใช้เตียง โทร 061 120 3936

พร้อมรับ 300 → ใช้ไป 95 → คงเหลือ 205

ศูนย์น้ำใจวังโนราร์ วันที่ 118

สถานการณ์การใช้เตียง โทร 086 482 0852

พร้อมรับ 300 → ใช้ไป 64 → คงเหลือ 236

รพ.สนาม ทบ.(พลพัฒนา4) วันที่ 122

สถานการณ์การใช้เตียง โทร 083 801 0371 / 091 860 5809

พร้อมรับ 200 → ใช้ไป 28 → คงเหลือ 172

Hospital บ้านหน้าเกาะ วันที่ 7

สถานการณ์การใช้เตียง โทร 093 194 6152

พร้อมรับ 110 → ใช้ไป 47 → คงเหลือ 63

| ยกมา | รับใหม่ | จำหน่าย | | | คงรักษา | FAVI |
|------|---------|------------|-----------|-----------|---------|------|
| | | ครบ 10 วัน | ส่งต่อ รพ | ส่งต่อ HI | | |
| 74 | 25 | 3 | 1 | - | 95 | 86 |
| 30 | 10 | 3 | - | - | 37 | |
| 44 | 15 | - | 1 | - | 58 | |
| 54 | 12 | 2 | - | - | 64 | 56 |
| 31 | 6 | 1 | - | - | 36 | |
| 23 | 6 | 1 | - | - | 28 | |
| 30 | - | 2 | - | - | 28 | 16 |
| 7 | - | - | - | - | 7 | |
| 23 | - | 2 | - | - | 21 | |
| 35 | 12 | - | - | - | 47 | 26 |
| 14 | 5 | - | - | - | 19 | |
| 21 | 7 | - | - | - | 28 | |

ยอดสะสม

| รวมผู้ป่วย | รวมจำหน่ายแยกประเภท | |
|------------|---------------------|-----------|
| 1,771 | ครบ 10 วัน | 1,567 ราย |
| 820 | ส่งต่อ รพ | 109 ราย |
| 951 | ส่งต่อ HI | - ราย |
| 2,254 | ครบ 10 วัน | 2,080 ราย |
| 1,066 | ส่งต่อ รพ | 102 ราย |
| 1,188 | ส่งต่อ HI | 8 ราย |
| 1,932 | ครบ 10 วัน | 1,852 ราย |
| 982 | ส่งต่อ รพ | 52 ราย |
| 950 | ส่งต่อ HI | - ราย |
| 47 | ครบ 10 วัน | - ราย |
| 19 | ส่งต่อ รพ | - ราย |
| 28 | ส่งต่อ HI | - ราย |

รวมยอดประจำวัน 4 ศูนย์

| ยกมา | รับใหม่ | รวมจำหน่าย 8 | | | คงรักษา | FAVI |
|------|---------|--------------|-----------|-----------|---------|------|
| | | ครบ 10 วัน | ส่งต่อ รพ | ส่งต่อ HI | | |
| 193 | 49 | 7 | 1 | - | 234 | 184 |

รวมยอดประจำวัน 4 ศูนย์

| รวมผู้ป่วย | รวมจำหน่ายแยกประเภท | |
|------------|---------------------|-----------|
| 6,004 | ครบ 10 วัน | 5,499 ราย |
| 2,887 | ส่งต่อ รพ | 263 ราย |
| 3,117 | ส่งต่อ HI | 8 ราย |

กลุ่มภารกิจปฏิบัติการ (Operation)
สำนักงานสาธารณสุขจังหวัดพัทลุง



จำนวนเตียง รองรับผู้ป่วย COVID-19 จังหวัดพัทลุง

โรงพยาบาลทั่วไป/โรงพยาบาลชุมชน/โรงพยาบาลสนาม/Hospital

| ลำดับ | โรงพยาบาล | ห้อง negative pressure | | ห้องแยกทั่วไป | | Cohort ward | | จำนวนเตียง รวม (เตียง) | จำนวนเตียง ใช้ไป (เตียง) | จำนวนเตียง คงเหลือ (เตียง) |
|-------|---------------------------------|------------------------|---------|---------------|---------|-------------|---------|------------------------------|--------------------------------|----------------------------------|
| | | ทั้งหมด | ยอดใช้ | ทั้งหมด | ยอดใช้ | ทั้งหมด | ยอดใช้ | | | |
| | | (เตียง) | (เตียง) | (เตียง) | (เตียง) | (เตียง) | (เตียง) | | | |
| 1 | รพ.พัทลุง | 2 | 2 | 20 | 10 | 114 | 72 | 136 | 84 | 52 |
| 2 | รพ.ควนขนุน | 2 | 2 | 1 | 1 | 34 | 34 | 37 | 37 | 0 |
| 3 | รพ.ตะโหมด | 1 | 1 | 5 | 5 | 49 | 49 | 55 | 55 | 0 |
| 4 | รพ.เขาชัยสน | 1 | 1 | 5 | 4 | 32 | 32 | 38 | 37 | 1 |
| 5 | รพ.กงหรา | 1 | 0 | 5 | 5 | 29 | 29 | 35 | 34 | 1 |
| 6 | รพ.บางแก้ว | 1 | 0 | 3 | 2 | 27 | 27 | 31 | 29 | 2 |
| 7 | รพ.ป่าพะยอม | 1 | 1 | 3 | 3 | 44 | 44 | 48 | 48 | 0 |
| 8 | รพ.ปากพะยูน | 1 | 1 | 13 | 10 | 28 | 28 | 42 | 39 | 3 |
| 9 | รพ.ป่าบอน | 1 | 1 | 4 | 4 | 40 | 25 | 45 | 30 | 15 |
| 10 | รพ.ศรีบรรพต | 1 | 1 | 1 | 1 | 40 | 33 | 42 | 35 | 7 |
| 11 | รพ.ศรีนครินทร์ (ปัญญาันท์ภิกขุ) | 1 | 1 | 3 | 1 | 36 | 12 | 40 | 14 | 26 |
| 12 | รพ.สนาม ศูนย์น้ำใจคนเมืองลุง | | | | | 300 | 95 | 300 | 95 | 205 |
| 13 | รพ.สนาม ศูนย์รวมน้ำใจวังโนราห์ | | | | | 300 | 64 | 300 | 64 | 236 |
| 14 | รพ.สนาม ทบ. (พล.พัฒนา 4) | | | | | 200 | 28 | 200 | 28 | 172 |
| 15 | Hospital บ้านหน้าเกาะ | | | | | 110 | 47 | 110 | 47 | 63 |
| รวม | | 13 | 11 | 63 | 46 | 1,383 | 619 | 1,459 | 676 | 783 |

ศูนย์พักคอย (Community Isolation)

| อำเภอ | จำนวน CI (แห่ง) | รองรับ (คน) | กำลังรักษา (คน) | ว่างรองรับ (คน) |
|-------------|--------------------|----------------|--------------------|--------------------|
| เมืองพัทลุง | 1 | 70 | 2 | 68 |
| กงหรา | 2 | 240 | 26 | 214 |
| เขาชัยสน | 5 | 80 | 0 | 80 |
| ตะโหมด | 3 | 100 | 75 | 25 |
| ควนขนุน | 1 | 40 | 0 | 40 |
| ปากพะยูน | 1 | 70 | 32 | 38 |
| ศรีบรรพต | 1 | 20 | 0 | 20 |
| ป่าบอน | 2 | 60 | 29 | 31 |
| บางแก้ว | 1 | 45 | 0 | 45 |
| ป่าพะยอม | 1 | 70 | 43 | 27 |
| ศรีนครินทร์ | 1 | 30 | 0 | 30 |
| รวม | 19 | 825 | 207 | 618 |

ข้อมูล ณ วันที่ 23 พฤศจิกายน 2564 (19.00 น.)

