



สำนักงานสาธารณสุขจังหวัดพัทลุง
Phatthalung Provincial Public Health Office

สถานการณ์โรคติดเชื้อไวรัสโคโรนา 2019

(ระลอก เมษายน 2564)

จังหวัดพัทลุง

(ประจำวันี่ 22 พฤศจิกายน 2564)



สถานการณ์ COVID-19

จังหวัดพัทลุง

การระบาดระลอก เมษายน 64

ข้อมูล ณ วันที่ **22 พฤศจิกายน 2564** เวลา **11:00 น.**

พบเชื้อระลอก เมษายน 64 (ราย)	หายป่วยวันนี้ (ราย)	เสียชีวิต (คน)
ผู้ป่วยรายใหม่วันนี้	73	วันนี้
107	หายป่วยสะสม (ราย)	สะสม
ผู้ป่วยยืนยันสะสม ตั้งแต่ เม.ย. 64	11,136	0 98
12,268		(CFR 0.80%)

ผู้ป่วยแยกรายอำเภอ (ระลอก เม.ย. 64)

อำเภอ	พบเชื้อ (ราย)						รักษาหาย (ราย)		เสียชีวิต (คน)	
	ผู้ป่วยในจังหวัด		รับผู้ป่วยพัทลุงมาจากต่างจังหวัด		รวม		วันนี้	สะสม	ผู้ป่วยในจังหวัด	รับผู้ป่วยพัทลุงมาจากต่างจังหวัด
	วันนี้	สะสม	วันนี้	สะสม	วันนี้	สะสม				
งขลา	0	2,653	0	2	0	2,655	11	2,530	5	0
ปากพะยูน	0	1,577	0	22	0	1,599	0	1,564	10	0
ตะโหมด	41	1,473	0	5	41	1,478	6	1,280	8	1
เมืองพัทลุง	7	1,337	0	105	7	1,442	5	1,318	18	2
ควนขนุน	29	1,306	0	42	29	1,348	14	1,205	17	0
ป่าบอน	1	1,057	0	10	1	1,067	20	906	11	0
เขาชัยสน	20	892	0	19	20	911	3	808	10	0
บางแก้ว	7	793	0	24	7	817	1	742	4	0
ป่าพะยอม	0	429	0	6	0	435	3	363	8	0
ศรีนครินทร์	1	333	0	7	1	340	4	267	3	0
ศรีบรรพต	1	168	0	8	1	176	6	153	1	0
รวม	107	12,018	0	250	107	12,268	73	11,136	95	3

* ผู้ป่วยรายอำเภอมีการปรับเปลี่ยนที่อยู่ตามภูมิสำเนาทำให้ข้อมูลผู้ป่วยสะสม เพิ่ม/ลด เป็นปัจจุบันตามข้อมูลล่าสุด *

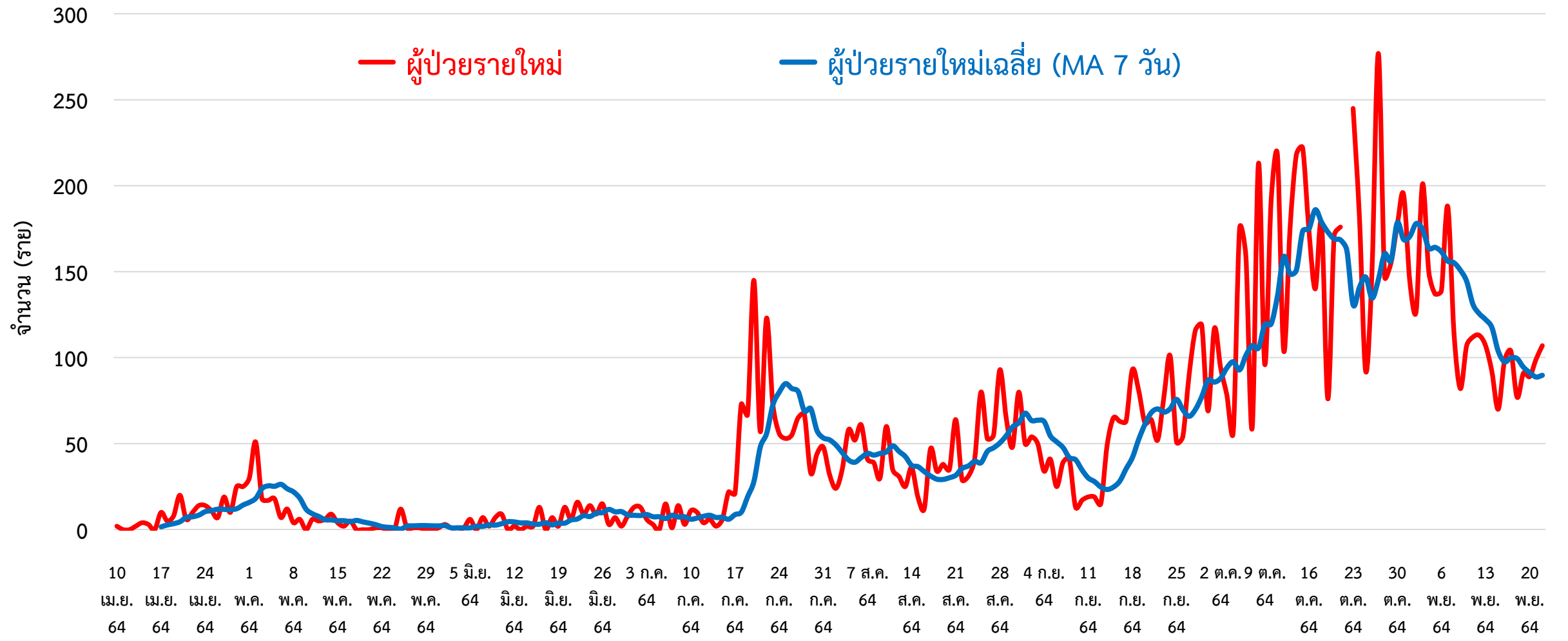
ผู้ต้องขังในเรือนจำ	การฉีดวัคซีน COVID-19 ตามทะเบียนราษฎร จ.พัทลุง													
วันนี้ - คน	สะสม 839 คน (ATK)	<table border="1"> <tr> <th>เข็มที่</th> <th>ฉีดแล้ว (ราย)</th> <th>ร้อยละ</th> </tr> <tr> <td>1</td> <td>370,716</td> <td>70.87</td> </tr> <tr> <td>2</td> <td>307,768</td> <td>58.84</td> </tr> <tr> <td>3</td> <td>24,761</td> <td>4.73</td> </tr> </table>	เข็มที่	ฉีดแล้ว (ราย)	ร้อยละ	1	370,716	70.87	2	307,768	58.84	3	24,761	4.73
เข็มที่	ฉีดแล้ว (ราย)	ร้อยละ												
1	370,716	70.87												
2	307,768	58.84												
3	24,761	4.73												
ผู้ป่วยในเรือนจำ หบค. ไม่นับรวมในกลุ่มผู้ติดเชื้อมาในจังหวัด														

สายด่วน กรมควบคุมโรค 1422

จัดทำโดย : สำนักงานสาธารณสุขจังหวัดพัทลุง โทร. 0 7461 3127 , 0 7461 2400



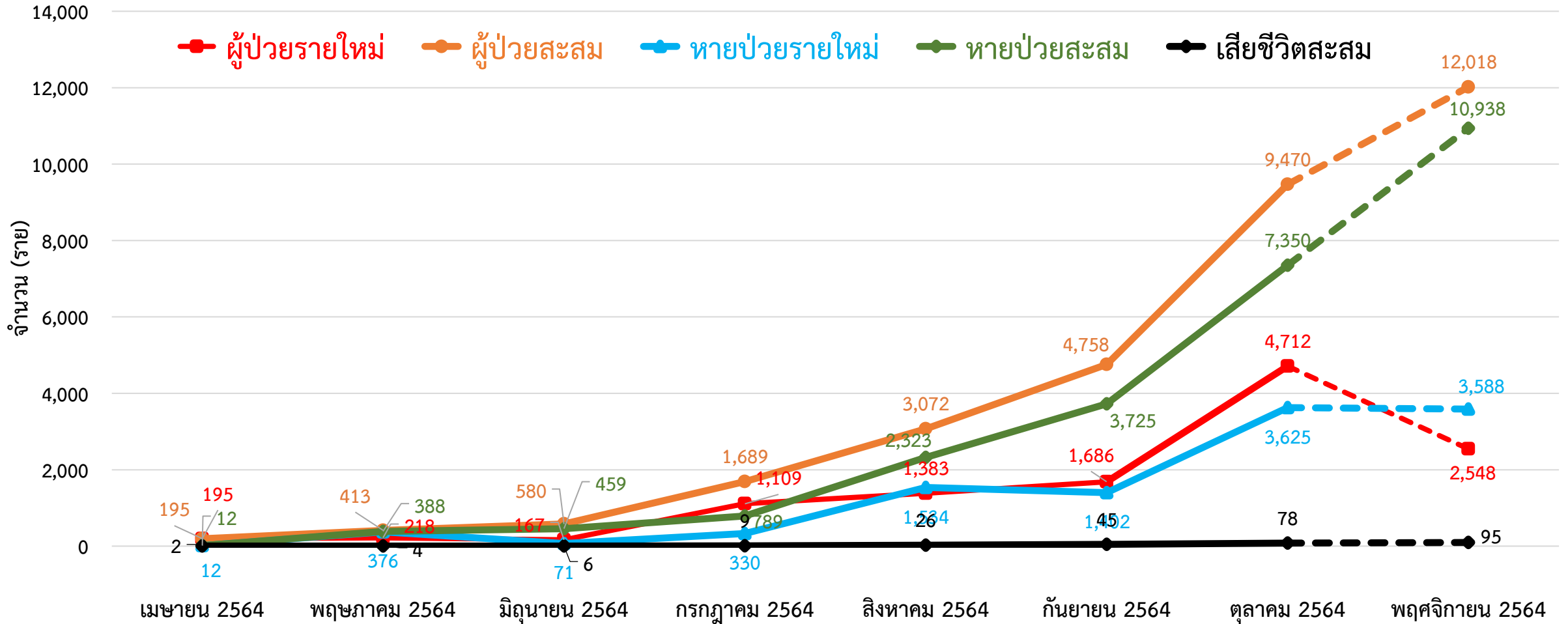
กราฟแสดงจำนวนผู้ป่วยยืนยัน COVID-19 รายใหม่ ระลอก เมษายน 2564 จังหวัดพัทลุง



ข้อมูลระหว่างวันที่ 11 เมษายน 2564 – 22 พฤศจิกายน 2564 (11.00 น.)

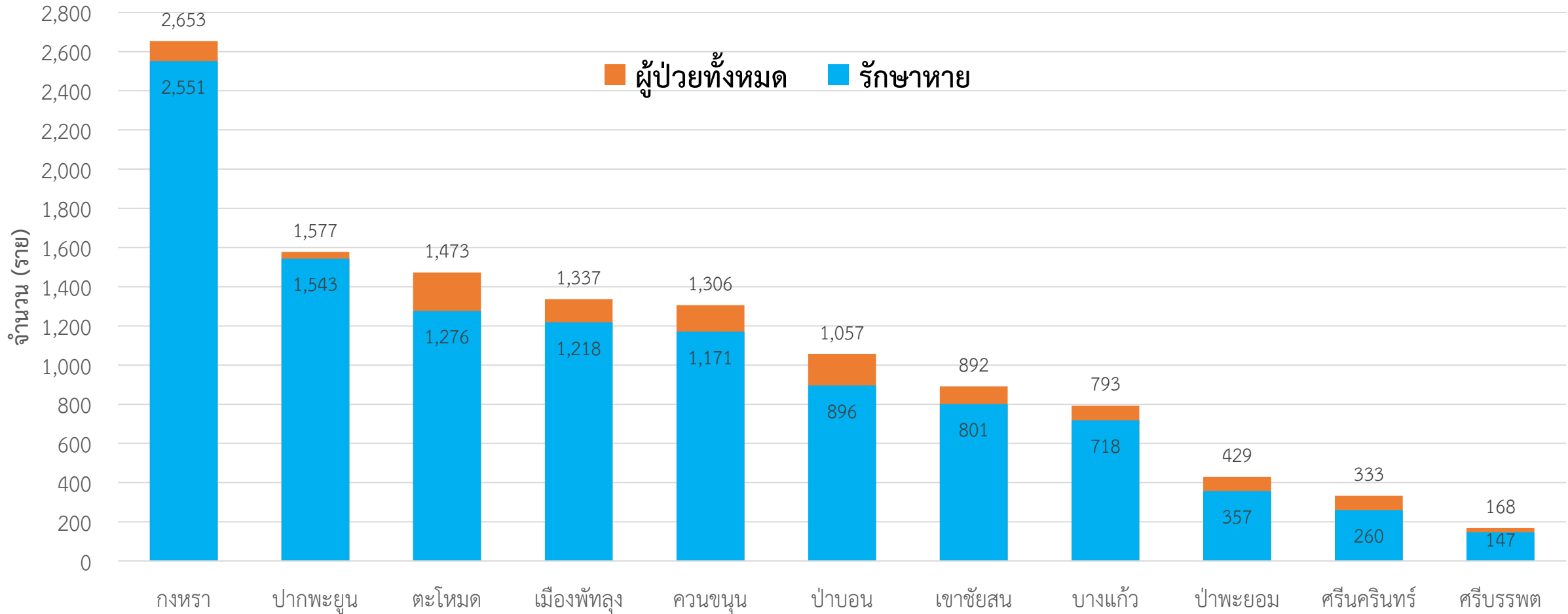
กราฟแสดงจำนวนผู้ป่วยยืนยัน COVID-19 ในจังหวัดพัทลุง

ระลอก เมษายน 2564 รายใหม่และสะสม



ข้อมูลระหว่างวันที่ 10 เมษายน 2564 – 22 พฤศจิกายน 2564 (19.00 น.)

กราฟแสดงจำนวนผู้ป่วยยืนยัน COVID-19 ในจังหวัดพัทลุง ระลอก เมษายน 2564 จำแนกรายอำเภอ



ข้อมูลระหว่างวันที่ 10 เมษายน 2564 – 22 พฤศจิกายน 2564 (19.00 น.)



ผู้ติดเชื้อ COVID-19 ระลอก เมษายน 2564 ที่กำลังรักษาในโรงพยาบาล จังหวัดพัทลุง

สำนักงานสาธารณสุขจังหวัดพัทลุง
Phatthalung Provincial Public Health Office

ข้อมูล ณ วันที่ 22 พฤศจิกายน 2564 (19.00 น.)
สำนักงานสาธารณสุขจังหวัดพัทลุง

รพ.ตะโหมด	87	รพ.ควนขนุน	62
รพ.ป่าพะยอม	58	รพ.ป่าบอน	55
รพ.เขาชัยสน	42	รพ.งหรา	40
รพ.บางแก้ว	40	รพ.ปากพะยูน	34
รพ.ศรีบรรพต	29	รพ.ศรีนครินทร์ฯ	22

ศูนย์พักคอย (Community Isolation)

อ.ตะโหมด	60	อ.ป่าพะยอม	40
อ.ปากพะยูน	39	อ.ป่าบอน	29
อ.งหรา	21	อ.เมืองพัทลุง	2

แยกกักตัวที่บ้าน (Home Isolation)

อ.ตะโหมด	55	อ.เมืองพัทลุง	25
อ.บางแก้ว	24	อ.ควนขนุน	19
อ.ป่าบอน	15	อ.เขาชัยสน	13
อ.งหรา	11	อ.ปากพะยูน	10

รพ.พัทลุง	75
กำลังรักษาทั้งหมด	
ผู้ป่วยยืนยัน COVID-19	986 ราย
ศูนย์น้ำใจคนเมืองลุง	
รพ.สนาม	74
ศูนย์รวมน้ำใจวังโนรธา	
รพ.สนาม	54
ทบ. (พล.พัฒนา 4)	
รพ.สนาม	30
บ้านหน้าเกาะ	
Hospital	35
หมายเหตุ : กลุ่ม ATK+ กำลังรักษา ใน CI/HI	115 ราย
อ.ศรีนครินทร์	1

ผู้ป่วยในจังหวัด สะสม **12,018** ราย

รับผู้ป่วยพัทลุงจากต่างจังหวัด สะสม **250** ราย

อาการรุนแรง	รพ.พัทลุง	5		
อาการปานกลาง	รพ.พัทลุง	43	รพช./รพ.สนาม	307
ไม่มีอาการ/อาการเล็กน้อย	746			
ได้รับยา Favi	792 ราย			

เสียชีวิต สะสม **98**

หายป่วย สะสม **11,184**

การส่งตรวจทางห้องปฏิบัติการ COVID-19 ระลอก เมษายน 2564 จังหวัดพัทลุง

กลุ่ม	ส่งตรวจ	พบเชื้อ COVID-19	
		จำนวน	ร้อยละ
1. ผู้สัมผัสเสี่ยงสูง/ต่ำ	82,649	11,490	13.90
2. ผู้ป่วยปอดอักเสบ	239	1	0.42
3. แรงงานต่างด้าว	44	0	0.00
4. ค้นหาเชิงรุกในชุมชน/เรือนจำ	4,805	495	10.30
5. PUI อื่น ๆ	13,802	407	2.95
รวม	101,539	12,393	12.21

ข้อมูลระหว่างวันที่ 1 เมษายน 2564 – 22 พฤศจิกายน 2564



โรงพยาบาลสนาม/Hospital จังหวัดพัทลุง จำนวนเตียงรวม 910 เตียง

รพ.สนาม ศูนย์น้ำใจคนเมืองลุง
จำนวน 300 เตียง

ที่ตั้ง : สำนักส่งเสริมการบริการวิชาการ
และภูมิปัญญาชุมชน
มหาวิทยาลัยทักษิณ ตำบลพนางตุง
อำเภอควนขนุน จังหวัดพัทลุง



061 120 3936

รพ.สนาม ศูนย์รวมน้ำใจวังโนราห์
จำนวน 300 เตียง

ที่ตั้ง : โรงแรมวังโนราห์ ตำบลเขาเจ็ยก
อำเภอเมืองพัทลุง จังหวัดพัทลุง



086 482 0852

รพ.สนาม ทบ. (พล.พัฒนา 4)
จำนวน 200 เตียง

ที่ตั้ง : ค่ายอภัยบริรักษ์ ตำบลชุมพล
อำเภอศรีนครินทร์ จังหวัดพัทลุง



083 801 0371

091 860 5809

Hospital บ้านหน้าเกาะ
จำนวน 110 เตียง

ที่ตั้ง : บ้านหน้าเกาะ บลิสฟูล รีสอร์ท
ตำบลบ้านนา อำเภอศรีนครินทร์
จังหวัดพัทลุง



093 194 6152



COVID-19

ยอดผู้ป่วยเวลา 19.00 น.

ศูนย์น้ำใจคนเมืองลุง วันที่ 126

สถานการณ์การใช้เตียง โทร 061 120 3936

พร้อมรับ 300 → ใช้ไป 74 → คงเหลือ 226

ศูนย์น้ำใจวังโนราร์ วันที่ 117

สถานการณ์การใช้เตียง โทร 086 482 0852

พร้อมรับ 300 → ใช้ไป 54 → คงเหลือ 246

รพ.สนาม ทบ.(พลพัฒนา4) วันที่ 121

สถานการณ์การใช้เตียง โทร 083 801 0371 / 091 860 5809

พร้อมรับ 200 → ใช้ไป 30 → คงเหลือ 170

Hospital บ้านหน้าเกาะ วันที่ 6

สถานการณ์การใช้เตียง โทร 093 194 6152

พร้อมรับ 110 → ใช้ไป 35 → คงเหลือ 75

ยกมา	รับใหม่	จำหน่าย			คงรักษา	FAVI
		ครบ 10 วัน	ส่งต่อ รพ	ส่งต่อ HI		
68	11	4	1	-	74	66
26	5	-	1	-	30	
42	6	4	-	-	44	
64	8	18	-	-	54	50
39	2	10	-	-	31	
25	6	8	-	-	23	
51	-	21	-	-	30	16
16	-	9	-	-	7	
35	-	12	-	-	23	
29	6	-	-	-	35	19
12	2	-	-	-	14	
17	4	-	-	-	21	

ยอดสะสม

รวมผู้ป่วย	รวมจำหน่ายแยกประเภท	
1,746	ครบ 10 วัน	1,564 ราย
810	ส่งต่อ รพ	108 ราย
936	ส่งต่อ HI	- ราย
2,242	ครบ 10 วัน	2,078 ราย
1,060	ส่งต่อ รพ	102 ราย
1,182	ส่งต่อ HI	8 ราย
1,932	ครบ 10 วัน	1,850 ราย
982	ส่งต่อ รพ	52 ราย
950	ส่งต่อ HI	- ราย
35	ครบ 10 วัน	- ราย
14	ส่งต่อ รพ	- ราย
21	ส่งต่อ HI	- ราย

รวมยอดประจำวัน 4 ศูนย์

ยกมา	รับใหม่	รวมจำหน่าย 44			คงรักษา	FAVI
212	25	43	1	-	193	151

5,955	ครบ 10 วัน	5,492 ราย
2,866	ส่งต่อ รพ	262 ราย
3,089	ส่งต่อ HI	8 ราย





จำนวนเตียง รองรับผู้ป่วย COVID-19 จังหวัดพัทลุง

โรงพยาบาลทั่วไป/โรงพยาบาลชุมชน/โรงพยาบาลสนาม/Hospital

ลำดับ	โรงพยาบาล	ห้อง negative pressure		ห้องแยกทั่วไป		Cohort ward		จำนวนเตียง รวม (เตียง)	จำนวนเตียง ใช้ไป (เตียง)	จำนวนเตียง คงเหลือ (เตียง)
		ทั้งหมด	ยอดใช้	ทั้งหมด	ยอดใช้	ทั้งหมด	ยอดใช้			
		(เตียง)	(เตียง)	(เตียง)	(เตียง)	(เตียง)	(เตียง)			
1	รพ.พัทลุง	2	2	20	10	114	72	136	84	52
2	รพ.ควนขนุน	2	2	1	1	34	34	37	37	0
3	รพ.ตะโหมด	1	1	5	5	52	52	58	58	0
4	รพ.เขาชัยสน	1	1	5	4	34	34	40	39	1
5	รพ.งหวรา	1	0	5	5	24	24	30	29	1
6	รพ.บางแก้ว	1	0	3	2	27	27	31	29	2
7	รพ.ป่าพะยอม	1	1	3	3	44	38	48	42	6
8	รพ.ปากพะยูน	1	0	13	8	28	26	42	34	8
9	รพ.ป่าบอน	1	1	4	4	40	28	45	33	12
10	รพ.ศรีบรรพต	1	1	1	1	40	23	42	25	17
11	รพ.ศรีนครินทร์ (ปัญญาันท์ภิกขุ)	1	0	3	1	36	12	40	13	27
12	รพ.สนาม ศูนย์น้ำใจคนเมืองลุง					300	74	300	74	226
13	รพ.สนาม ศูนย์รวมน้ำใจวังโนราห์					300	54	300	54	246
14	รพ.สนาม ทบ. (พล.พัฒนา 4)					200	30	200	30	170
15	Hospital บ้านหน้าเกาะ					110	35	110	35	75
รวม		13	9	63	44	1,383	563	1,459	616	843

ศูนย์พักคอย (Community Isolation)

อำเภอ	จำนวน CI (แห่ง)	รองรับ (คน)	กำลังรักษา (คน)	ว่างรองรับ (คน)
เมืองพัทลุง	1	70	2	68
งหวรา	2	240	21	219
เขาชัยสน	5	80	0	80
ตะโหมด	3	100	60	40
ควนขนุน	1	40	0	40
ปากพะยูน	1	70	39	31
ศรีบรรพต	1	20	0	20
ป่าบอน	2	60	29	31
บางแก้ว	1	45	0	45
ป่าพะยอม	1	70	40	30
ศรีนครินทร์	1	30	0	30
รวม	19	825	191	634

ข้อมูล ณ วันที่ 22 พฤศจิกายน 2564 (19.00 น.)



D
Social Distancing
รักษาระยะห่าง 1 เมตร

M
Mask
สวมหน้ากากอนามัย

H
Hand Washing
ล้างมือรักษาความสะอาด

T
Test
ตรวจทันทีที่สงสัยรักษาเร็ว

T
Thai cha na
ใช้แอปพลิเคชันหมอชนะ

