



สำนักงานสาธารณสุขจังหวัดพัทลุง
Phatthalung Provincial Public Health Office

สถานการณ์โรคติดเชื้อไวรัสโคโรนา 2019

(ระลอก เมษายน 2564)

จังหวัดพัทลุง

(ประจำวันที่ 21 พฤศจิกายน 2564)



สถานการณ์ COVID-19

จังหวัดพัทลุง

การระบาดระลอก เมษายน 64

ข้อมูล ณ วันที่ **21 พฤศจิกายน 2564** เวลา **14:30 น.**

พบเชื้อระลอก เมษายน 64 (ราย)	หายป่วยวันนี้ (ราย)	เสียชีวิต (คน)
ผู้ป่วยรายใหม่วันนี้	61	วันนี้
99	หายป่วยสะสม (ราย)	สะสม
ผู้ป่วยยืนยันสะสม ตั้งแต่ เม.ย. 64	11,063	0 98
12,161	(CFR 0.81%)	

ผู้ป่วยแยกรายอำเภอ (ระลอก เม.ย. 64)

อำเภอ	พบเชื้อ (ราย)						รักษาหาย (ราย)		เสียชีวิต (คน)	
	ผู้ป่วยในจังหวัด		รับผู้ป่วยพัทลุง มาจากต่างจังหวัด		รวม		วันนี้	สะสม	ผู้ป่วยใน จังหวัด	รับผู้ป่วย พัทลุง มาจาก ต่างจังหวัด
	วันนี้	สะสม	วันนี้	สะสม	วันนี้	สะสม				
กงหรา	3	2,653	0	2	3	2,655	16	2,519	5	0
ปากพะยูน	0	1,577	0	22	0	1,599	0	1,564	10	0
ตะโหมด	30	1,432	0	5	30	1,437	13	1,274	8	1
เมืองพัทลุง	2	1,330	0	105	2	1,435	1	1,313	18	2
ควนขนุน	18	1,277	0	42	18	1,319	12	1,191	17	0
ป่าบอน	15	1,056	0	10	15	1,066	8	886	11	0
เขาชัยสน	12	872	0	19	12	891	1	805	10	0
บางแก้ว	7	786	0	24	7	810	3	741	4	0
ป่าพะยอม	8	429	0	6	8	435	4	360	8	0
ศรีนครินทร์	0	332	0	7	0	339	0	263	3	0
ศรีบรรพต	4	167	0	8	4	175	3	147	1	0
รวม	99	11,911	0	250	99	12,161	61	11,063	95	3

* ผู้ป่วยรายอำเภอมีการปรับเปลี่ยนที่อยู่ตามภูมิลำเนาทำให้ข้อมูลผู้ป่วยสะสม เพิ่ม/ลด เป็นปัจจุบันตามข้อมูลล่าสุด *

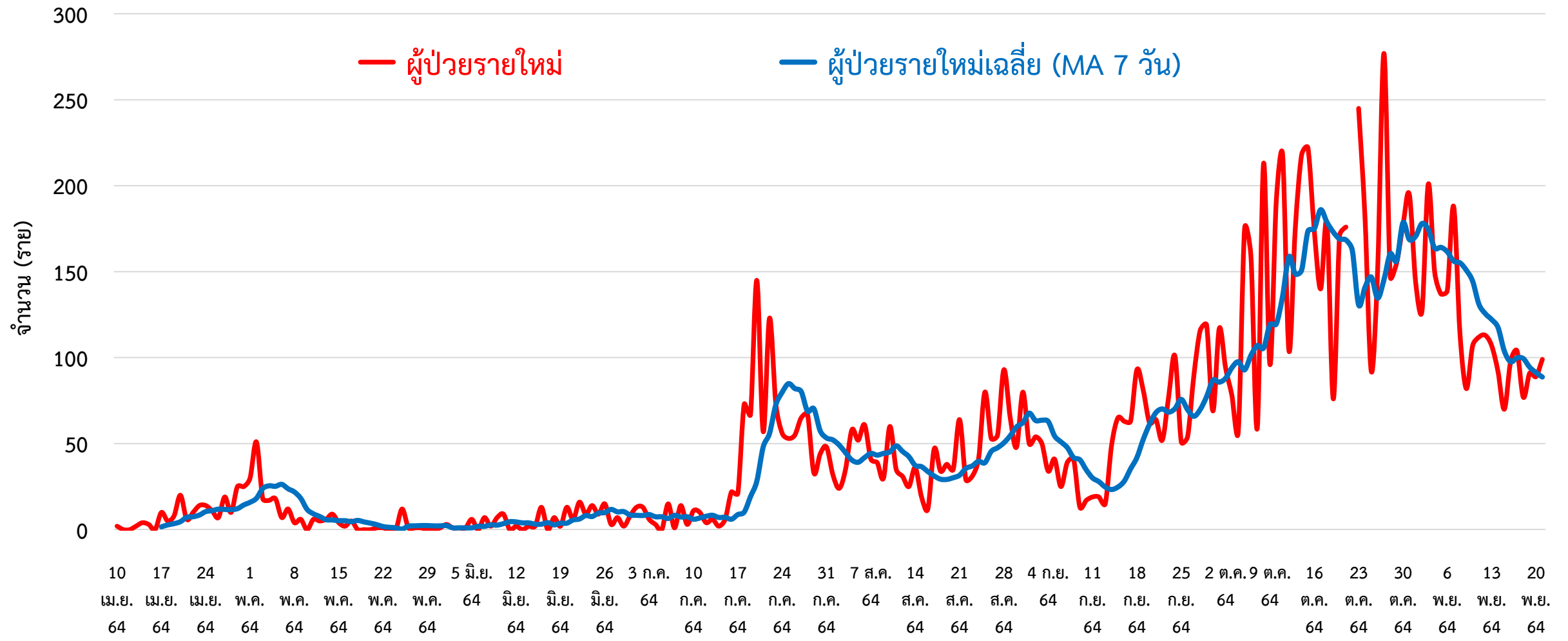
ผู้ต้องขังในเรือนจำ	การฉีดวัคซีน COVID-19 ตามทะเบียนราษฎร์ จ.พัทลุง	ติดตาม D-M-H-T-T
วันนี้ - คน	สะสม 839 คน (ATK)	เข็มที่
ผู้ป่วยในเรือนจำ คบค.ไม่นับรวมในกลุ่มผู้ติดเชื้อภายในจังหวัด		ฉีดแล้ว (ราย)
		ร้อยละ
		1 370,018 70.74
		2 307,471 58.78
		3 24,747 4.73

สายด่วน กรมควบคุมโรค 1422

จัดทำโดย : สำนักงานสาธารณสุขจังหวัดพัทลุง โทร. 0 7461 3127 , 0 7461 2400



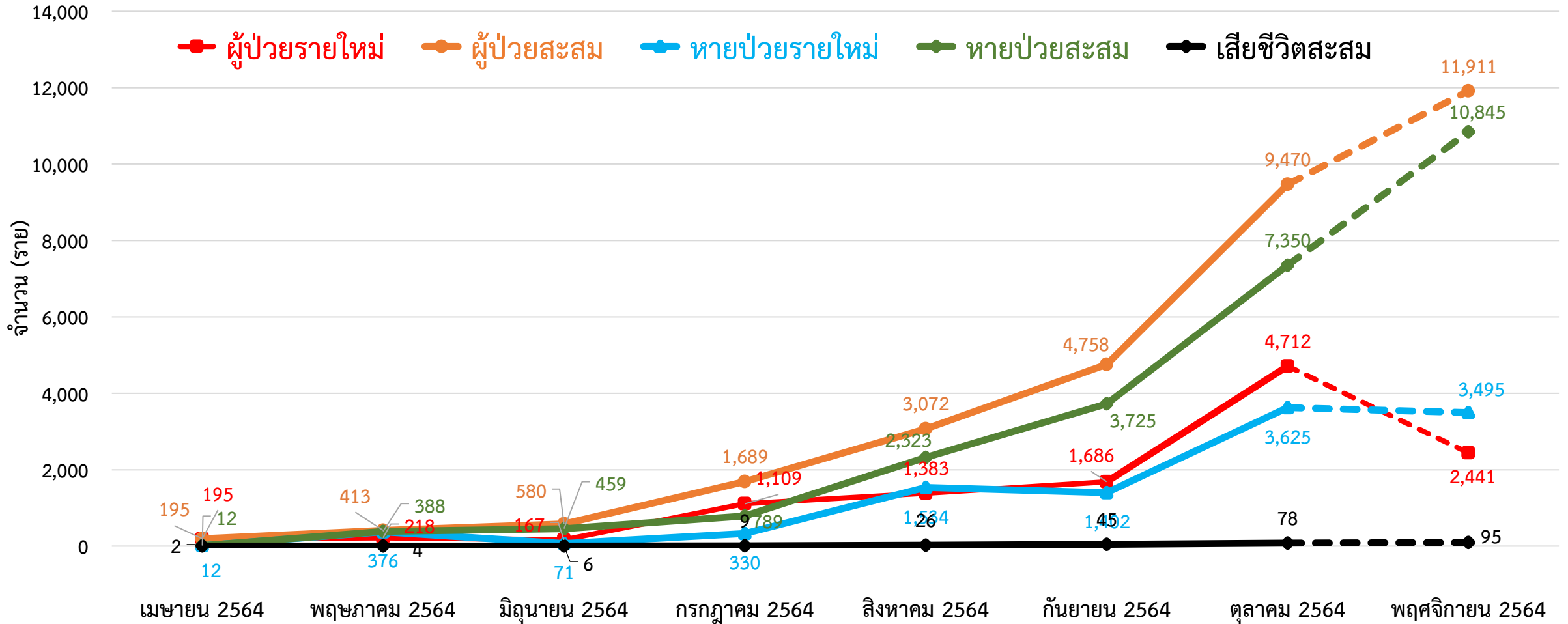
กราฟแสดงจำนวนผู้ป่วยยืนยัน COVID-19 รายใหม่ ระลอก เมษายน 2564 จังหวัดพัทลุง



ข้อมูลระหว่างวันที่ 11 เมษายน 2564 – 21 พฤศจิกายน 2564 (14.30 น.)

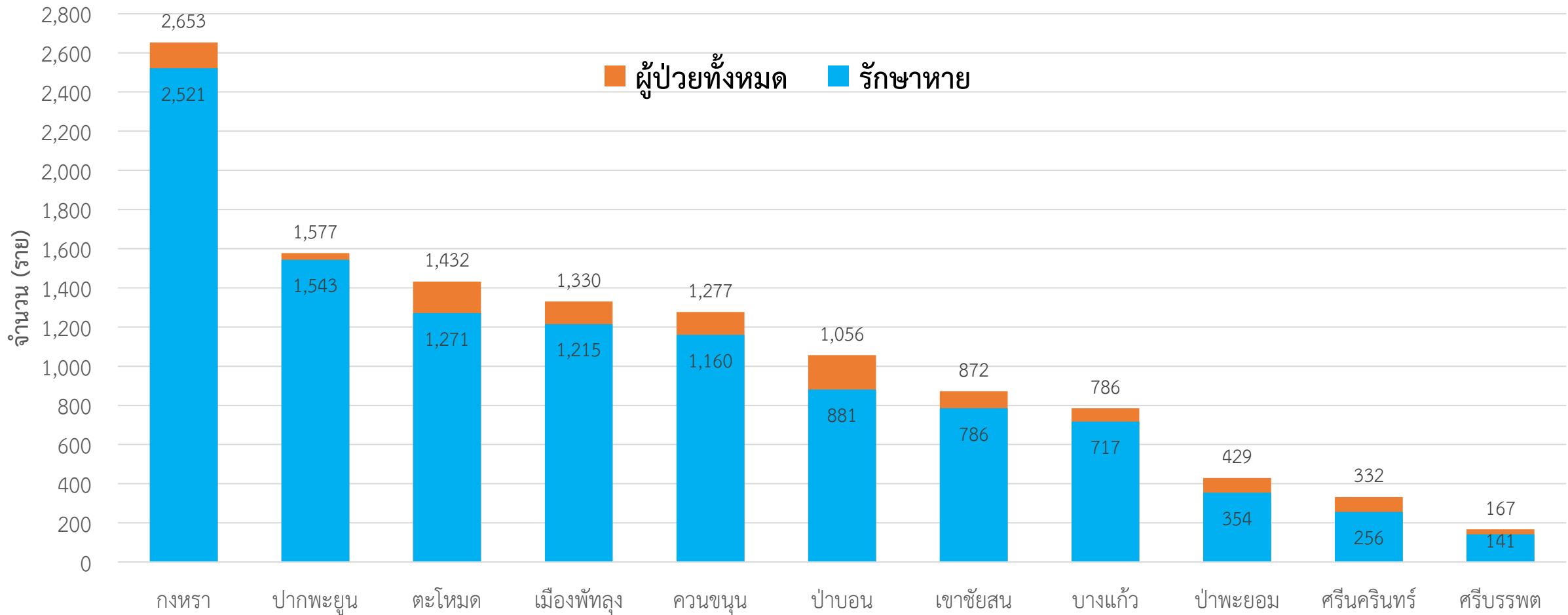
กราฟแสดงจำนวนผู้ป่วยยืนยัน COVID-19 ในจังหวัดพัทลุง

ระลอก เมษายน 2564 รายใหม่และสะสม



ข้อมูลระหว่างวันที่ 10 เมษายน 2564 – 21 พฤศจิกายน 2564 (19.00 น.)

กราฟแสดงจำนวนผู้ป่วยยืนยัน COVID-19 ในจังหวัดพัทลุง ระลอก เมษายน 2564 จำแนกรายอำเภอ



ข้อมูลระหว่างวันที่ 10 เมษายน 2564 – 21 พฤศจิกายน 2564 (19.00 น.)



ผู้ติดเชื้อ COVID-19 ระลอก เมษายน 2564 ที่กำลังรักษาในโรงพยาบาล จังหวัดพัทลุง

สำนักงานสาธารณสุขจังหวัดพัทลุง
Phatthalung Provincial Public Health Office

ข้อมูล ณ วันที่ 21 พฤศจิกายน 2564 (19.00 น.)
สำนักงานสาธารณสุขจังหวัดพัทลุง

รพ.ตะโหมด	82	รพ.ปากพะยูน	63
รพ.ป่าพะยอม	61	รพ.ป่าบอน	56
รพ.ควนขนุน	44	รพ.งหรา	44
รพ.ศรีบรรพต	36	รพ.บางแก้ว	34
รพ.เขาชัยสน	33	รพ.ศรีนครินทร์ฯ	22

ศูนย์พักคอย (Community Isolation)

อ.ตะโหมด	45	อ.ป่าพะยอม	40
อ.ป่าบอน	29	อ.งหรา	26
อ.ปากพะยูน	19	อ.เมืองพัทลุง	6

แยกกักตัวที่บ้าน (Home Isolation)

อ.ตะโหมด	36	อ.เมืองพัทลุง	23
อ.ควนขนุน	23	อ.บางแก้ว	22
อ.ป่าบอน	15	อ.เขาชัยสน	13
อ.ปากพะยูน	9	อ.งหรา	8

รพ.พัทลุง 72

กำลังรักษาทั้งหมด
ผู้ป่วยยืนยัน COVID-19
972
ราย

ศูนย์น้ำใจคนเมืองลุง
รพ.สนาม 68

ศูนย์รวมน้ำใจวังโนราห์
รพ.สนาม 64

ทบ. (พล.พัฒนา 4)
รพ.สนาม 51

บ้านหน้าเกาะ
Hospitel 29

หมายเหตุ : กลุ่ม ATK+ กำลังรักษา ใน CI/HI
101 ราย

ผู้ป่วยในจังหวัด สะสม **11,911** ราย

รับผู้ป่วยพัทลุงจากต่างจังหวัด สะสม **250** ราย

รพ.พัทลุง
อาการรุนแรง 2

รพ.พัทลุง รพช./รพ.สนาม
อาการปานกลาง 41 308

ไม่มีอาการ/อาการเล็กน้อย 722

ได้รับยา Favi **749** ราย

เสียชีวิต สะสม **98**

หายป่วย สะสม **11,091**

การส่งตรวจทางห้องปฏิบัติการ COVID-19 ระลอก เมษายน 2564 จังหวัดพัทลุง

กลุ่ม	ส่งตรวจ	พบเชื้อ COVID-19	
		จำนวน	ร้อยละ
1. ผู้สัมผัสเสี่ยงสูง/ต่ำ	82,338	11,386	13.83
2. ผู้ป่วยปอดอักเสบ	239	1	0.42
3. แรงงานต่างด้าว	44	0	0.00
4. ค้นหาเชิงรุกในชุมชน/เรือนจำ	4,805	495	10.30
5. PUI อื่น ๆ	13,799	404	2.93
รวม	101,225	12,286	12.14

ข้อมูลระหว่างวันที่ 1 เมษายน 2564 – 21 พฤศจิกายน 2564



โรงพยาบาลสนาม/Hospital จังหวัดพัทลุง จำนวนเตียงรวม **910** เตียง

รพ.สนาม ศูนย์น้ำใจคนเมืองลุง
จำนวน **300** เตียง

ที่ตั้ง : สำนักส่งเสริมการบริการวิชาการ
และภูมิปัญญาชุมชน
มหาวิทยาลัยทักษิณ ตำบลพนางตุง
อำเภอควนขนุน จังหวัดพัทลุง



061 120 3936

รพ.สนาม ศูนย์รวมน้ำใจวังโนราห์
จำนวน **300** เตียง

ที่ตั้ง : โรงแรมวังโนราห์ ตำบลเขาเจ็ยก
อำเภอเมืองพัทลุง จังหวัดพัทลุง



086 482 0852

รพ.สนาม ทบ. (พล.พัฒนา 4)
จำนวน **200** เตียง

ที่ตั้ง : ค่ายอภัยบริรักษ์ ตำบลชุมพล
อำเภอศรีนครินทร์ จังหวัดพัทลุง



083 801 0371

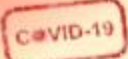
091 860 5809

Hospital บ้านหน้าเกาะ
จำนวน **110** เตียง

ที่ตั้ง : บ้านหน้าเกาะ บลิสฟูล รีสอร์ท
ตำบลบ้านนา อำเภอศรีนครินทร์
จังหวัดพัทลุง



093 194 6152



ยอดผู้ป่วยเวลา 19.00 น.

ศูนย์น้ำใจคนเมืองลุง วันที่ 125

สถานการณ์การใช้เตียง โทร 061 120 3936

พร้อมรับ 300 → ใช้ไป 68 → คงเหลือ 232

ศูนย์น้ำใจวังโนราห์ วันที่ 116

สถานการณ์การใช้เตียง โทร 086 482 0852

พร้อมรับ 300 → ใช้ไป 64 → คงเหลือ 236

รพ.สนาม ทบ.(พลพัฒนา4) วันที่ 120

สถานการณ์การใช้เตียง โทร 083 801 0371 / 091 860 5809

พร้อมรับ 200 → ใช้ไป 51 → คงเหลือ 149

Hospital บ้านหน้าเกาะ วันที่ 5

สถานการณ์การใช้เตียง โทร 093 194 6152

พร้อมรับ 110 → ใช้ไป 29 → คงเหลือ 81

ยกมา	รับใหม่	จำหน่าย			คงรักษา	FAVI
		ครบ 10 วัน	ส่งต่อ รพ	ส่งต่อ HI		
46	33	10	1	-	68	60
21	12	7	-	-	26	
25	21	3	1	-	42	
60	14	10	-	-	64	51
37	10	8	-	-	39	
23	4	2	-	-	25	
47	6	2	-	-	51	27
13	4	1	-	-	16	
34	2	1	-	-	35	
27	2	-	-	-	29	14
10	2	-	-	-	12	
17	-	-	-	-	17	

ยอดสะสม

รวมผู้ป่วย	รวมจำหน่ายแยกประเภท	
1,735	ครบ 10 วัน	1,560 ราย
805	ส่งต่อ รพ	107 ราย
930	ส่งต่อ HI	- ราย
2,234	ครบ 10 วัน	2,060 ราย
1,058	ส่งต่อ รพ	102 ราย
1,176	ส่งต่อ HI	8 ราย
1,932	ครบ 10 วัน	1,829 ราย
982	ส่งต่อ รพ	52 ราย
950	ส่งต่อ HI	- ราย
29	ครบ 10 วัน	- ราย
12	ส่งต่อ รพ	- ราย
17	ส่งต่อ HI	- ราย

รวมยอดประจำวัน 4 ศูนย์

ยกมา	รับใหม่	รวมจำหน่าย 23			คงรักษา	FAVI
180	55	22	1	-	212	152

5,930	ครบ 10 วัน	5,449 ราย
2,857	ส่งต่อ รพ	261 ราย
3,073	ส่งต่อ HI	8 ราย



กลุ่มภารกิจปฏิบัติการ (Operation)
สำนักงานสาธารณสุขจังหวัดพัทลุง



จำนวนเตียง รองรับผู้ป่วย COVID-19 จังหวัดพัทลุง

โรงพยาบาลทั่วไป/โรงพยาบาลชุมชน/โรงพยาบาลสนาม/Hospital

ลำดับ	โรงพยาบาล	ห้อง negative pressure		ห้องแยกทั่วไป		Cohort ward		จำนวนเตียง รวม	จำนวนเตียง ใช้ไป	จำนวนเตียง คงเหลือ
		ทั้งหมด	ยอดใช้	ทั้งหมด	ยอดใช้	ทั้งหมด	ยอดใช้			
		(เตียง)	(เตียง)	(เตียง)	(เตียง)	(เตียง)	(เตียง)			
1	รพ.พัทลุง	2	0	20	14	114	72	136	86	50
2	รพ.ควนขนุน	2	2	1	1	34	34	37	37	0
3	รพ.ตะโหมด	1	1	5	5	46	46	52	52	0
4	รพ.เขาชัยสน	1	1	5	4	34	34	40	39	1
5	รพ.งหวรา	1	0	5	5	25	25	31	30	1
6	รพ.บางแก้ว	1	0	3	2	27	27	31	29	2
7	รพ.ป่าพะยอม	1	1	3	3	44	38	48	42	6
8	รพ.ปากพะยูน	1	0	13	13	56	33	70	46	24
9	รพ.ป่าบอน	1	1	4	4	40	28	45	33	12
10	รพ.ศรีบรรพต	1	1	1	1	40	27	42	29	13
11	รพ.ศรีนครินทร์ (ปัญญาันท์ภิกขุ)	1	0	3	1	36	13	40	14	26
12	รพ.สนาม ศูนย์น้ำใจคนเมืองลุง					300	68	300	68	232
13	รพ.สนาม ศูนย์รวมน้ำใจวังโนราห์					300	64	300	64	236
14	รพ.สนาม ทบ. (พล.พัฒนา 4)					200	51	200	51	149
15	Hospital บ้านหน้าเกาะ					110	29	110	29	81
รวม		13	7	63	53	1,406	589	1,482	649	833

ศูนย์พักคอย (Community Isolation)

อำเภอ	จำนวน CI (แห่ง)	รองรับ (คน)	กำลังรักษา (คน)	ว่างรองรับ (คน)
เมืองพัทลุง	1	70	6	64
งหวรา	2	240	26	214
เขาชัยสน	5	80	0	80
ตะโหมด	2	70	45	25
ควนขนุน	1	40	0	40
ปากพะยูน	1	70	19	51
ศรีบรรพต	1	20	0	20
ป่าบอน	2	60	29	31
บางแก้ว	1	45	0	45
ป่าพะยอม	1	70	40	30
ศรีนครินทร์	1	30	0	30
รวม	18	795	165	630

ข้อมูล ณ วันที่ 21 พฤศจิกายน 2564 (19.00 น.)

