



สำนักงานสาธารณสุขจังหวัดพัทลุง
Phatthalung Provincial Public Health Office

สถานการณ์โรคติดเชื้อไวรัสโคโรนา 2019

(ระลอก เมษายน 2564)

จังหวัดพัทลุง

(ประจำวันี่ 20 พฤศจิกายน 2564)



สถานการณ์ COVID-19

จังหวัดพัทลุง

การระบาดระลอก เมษายน 64

ข้อมูล ณ วันที่ **20 พฤศจิกายน 2564** เวลา **13:00 น.**

พบเชื้อระลอก เมษายน 64 (ราย)	หายป่วยวันนี้ (ราย)	เสียชีวิต (คน)
ผู้ป่วยรายใหม่วันนี้	144	วันนี้
89	หายป่วยสะสม (ราย)	สะสม
ผู้ป่วยยืนยันสะสม ตั้งแต่ เม.ย. 64	11,002	2 98
12,062		(CFR 0.81%)

ผู้ป่วยแยกแยะรายอำเภอ (ระลอก เม.ย. 64)

อำเภอ	พบเชื้อ (ราย)						รักษาหาย (ราย)		เสียชีวิต (คน)	
	ผู้ป่วยในจังหวัด		รับผู้ป่วยพัทลุง มาจากต่างจังหวัด		รวม		วันนี้	สะสม	ผู้ป่วยใน จังหวัด	รับผู้ป่วย พัทลุง มาจาก ต่างจังหวัด
	วันนี้	สะสม	วันนี้	สะสม	วันนี้	สะสม				
กงหรา	27	2,650	0	2	27	2,652	52	2,503	5	0
ปากพะยูน	1	1,577	0	22	1	1,599	33	1,564	10	0
ตะโหมด	22	1,402	0	5	22	1,407	17	1,261	8	1
เมืองพัทลุง	12	1,328	0	105	12	1,433	14	1,312	18	2
ควนขนุน	0	1,259	0	42	0	1,301	15	1,179	17	0
ป่าบอน	5	1,041	0	10	5	1,051	3	878	11	0
เขาชัยสน	0	860	0	19	0	879	4	804	10	0
บางแก้ว	0	779	0	24	0	803	2	738	4	0
ป่าพะยอม	13	421	0	6	13	427	2	356	8	0
ศรีนครินทร์	4	332	0	7	4	339	1	263	3	0
ศรีบรรพต	5	163	0	8	5	171	1	144	1	0
รวม	89	11,812	0	250	89	12,062	144	11,002	95	3

* ผู้ป่วยรายอำเภอมีการปรับเปลี่ยนที่อยู่ตามภูมิลำเนาทำให้ข้อมูลผู้ป่วยสะสม เพิ่ม/ลด เป็นปัจจุบันตามข้อมูลล่าสุด *

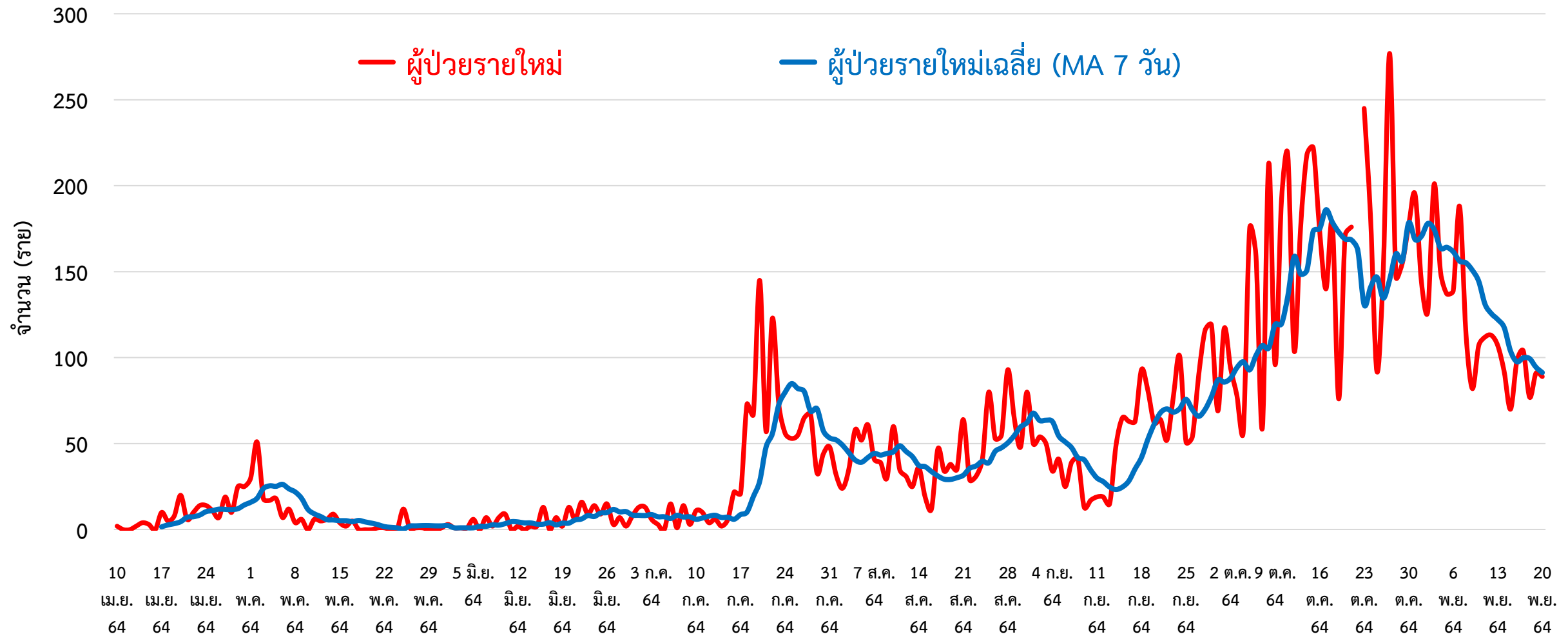
ผู้ต้องขังในเรือนจำ	การฉีดวัคซีน COVID-19 ตามทะเบียนราษฎร์ จ.พัทลุง													
วันนี้ - คน	สะสม 839 คน (ATK)	<table border="1"> <tr> <th>เข็มที่</th> <th>ฉีดแล้ว (ราย)</th> <th>ร้อยละ</th> </tr> <tr> <td>1</td> <td>369,171</td> <td>70.58</td> </tr> <tr> <td>2</td> <td>306,826</td> <td>58.66</td> </tr> <tr> <td>3</td> <td>24,739</td> <td>4.73</td> </tr> </table>	เข็มที่	ฉีดแล้ว (ราย)	ร้อยละ	1	369,171	70.58	2	306,826	58.66	3	24,739	4.73
เข็มที่	ฉีดแล้ว (ราย)	ร้อยละ												
1	369,171	70.58												
2	306,826	58.66												
3	24,739	4.73												
ผู้ป่วยในเรือนจำ คบค.ไม่นับรวมในกลุ่มผู้ติดเชื้อมาในจังหวัด														

สายด่วน กรมควบคุมโรค 1422

จัดทำโดย : สำนักงานสาธารณสุขจังหวัดพัทลุง โทร. 0 7461 3127 , 0 7461 2400



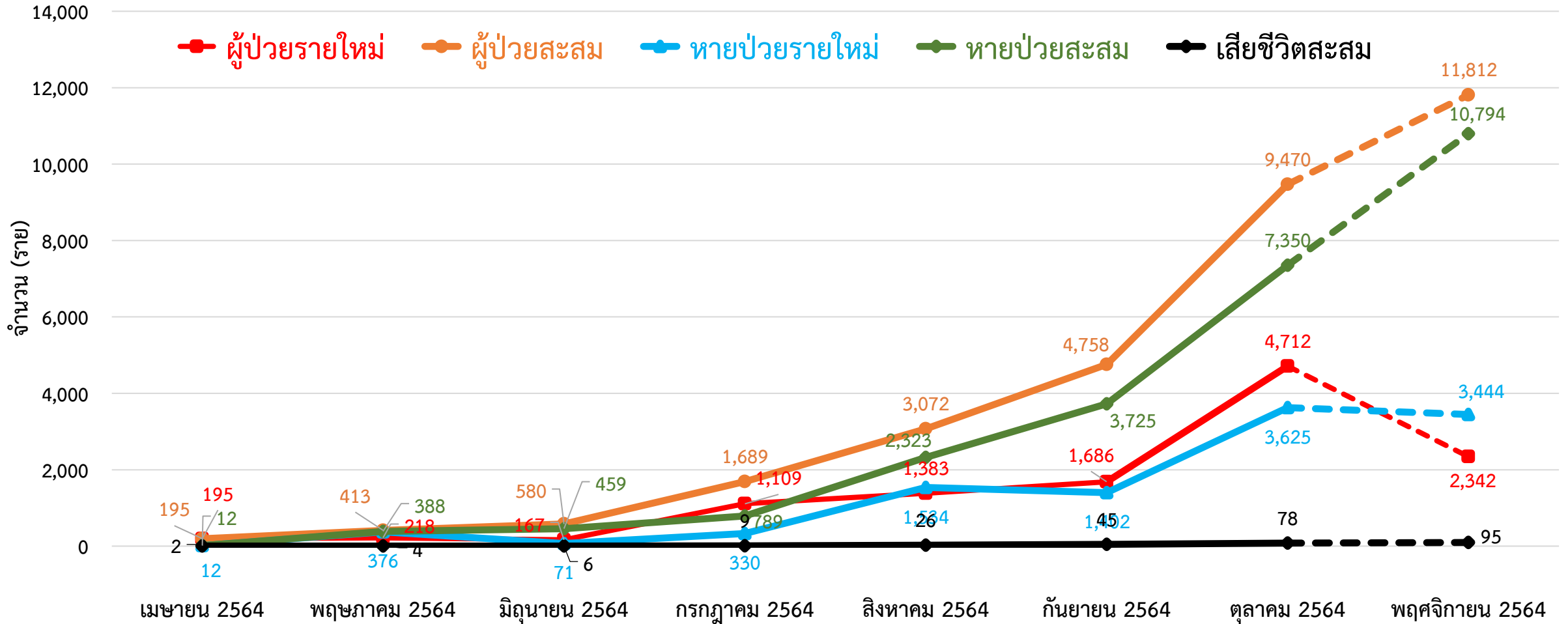
กราฟแสดงจำนวนผู้ป่วยยืนยัน COVID-19 รายใหม่ ระลอก เมษายน 2564 จังหวัดพัทลุง



ข้อมูลระหว่างวันที่ 11 เมษายน 2564 – 20 พฤศจิกายน 2564 (13.00 น.)

กราฟแสดงจำนวนผู้ป่วยยืนยัน COVID-19 ในจังหวัดพัทลุง

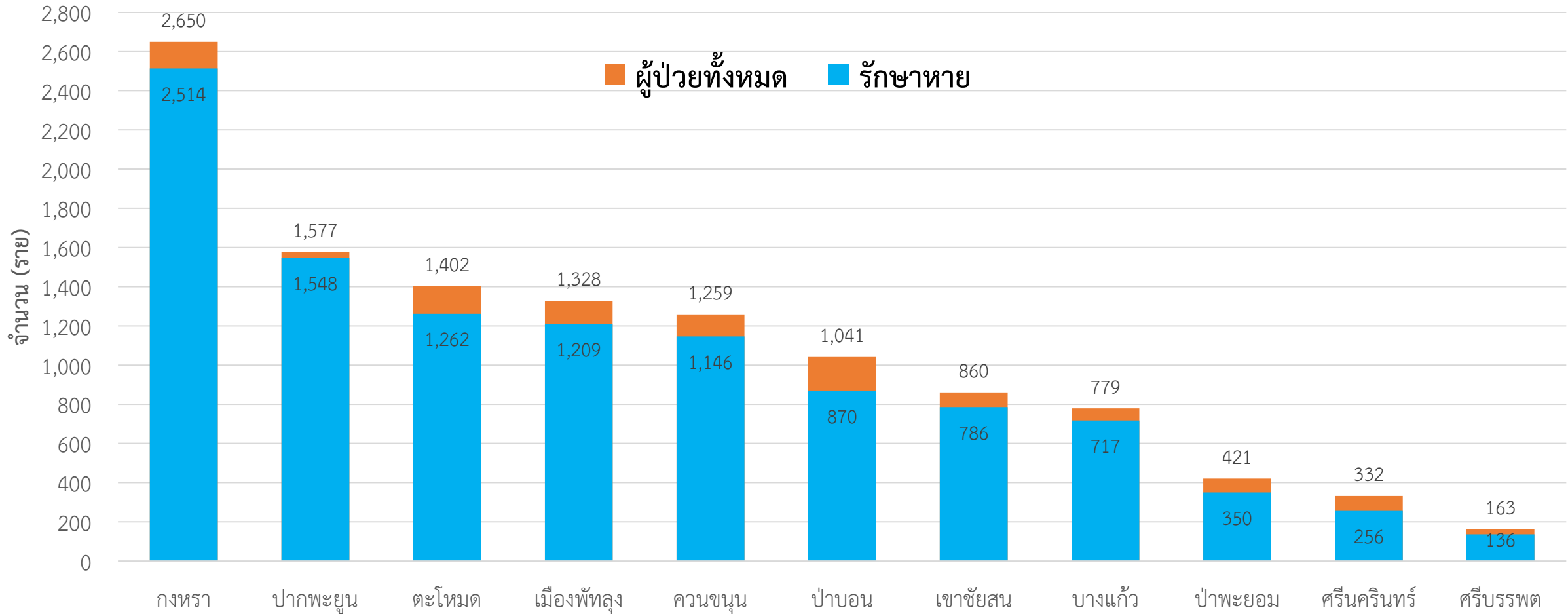
ระลอก เมษายน 2564 รายใหม่และสะสม



ข้อมูลระหว่างวันที่ 10 เมษายน 2564 – 20 พฤศจิกายน 2564 (19.00 น.)



กราฟแสดงจำนวนผู้ป่วยยืนยัน COVID-19 ในจังหวัดพัทลุง ระลอก เมษายน 2564 จำแนกรายอำเภอ



ข้อมูลระหว่างวันที่ 10 เมษายน 2564 – 20 พฤศจิกายน 2564 (19.00 น.)



ผู้ติดเชื้อ COVID-19 ระลอก เมษายน 2564 ที่กำลังรักษาในโรงพยาบาล จังหวัดพัทลุง

สำนักงานสาธารณสุขจังหวัดพัทลุง
Phatthalung Provincial Public Health Office

ข้อมูล ณ วันที่ 20 พฤศจิกายน 2564 (19.00 น.)
สำนักงานสาธารณสุขจังหวัดพัทลุง

รพ.ตะโหมด	83	รพ.ป่าพะยอม	65
รพ.ควนขนุน	60	รพ.งหรา	56
รพ.ป่าบอน	49	รพ.ปากพะยูน	48
รพ.เขาชัยสน	33	รพ.บางแก้ว	30
รพ.ศรีบรรพต	29	รพ.ศรีนครินทร์ฯ	22

ศูนย์พักคอย (Community Isolation)

อ.ป่าพะยอม	45	อ.ตะโหมด	45
อ.งหรา	42	อ.ป่าบอน	29
อ.ปากพะยูน	19	อ.เมืองพัทลุง	7

แยกกักตัวที่บ้าน (Home Isolation)

อ.ตะโหมด	25	อ.บางแก้ว	22
อ.เมืองพัทลุง	21	อ.ควนขนุน	20
อ.ปากพะยูน	16	อ.ป่าบอน	15
อ.งหรา	12	อ.เขาชัยสน	12

รพ.พัทลุง 77

กำลังรักษาทั้งหมด

ผู้ป่วยยืนยัน COVID-19

924

ราย

ศูนย์รวมน้ำใจวังโนรธา	
รพ.สนาม	60
ทบ. (พล.พัฒนา 4)	
รพ.สนาม	47
ศูนย์น้ำใจคนเมืองลุง	
รพ.สนาม	46
บ้านหน้าเกาะ	
Hospital	27

หมายเหตุ : กลุ่ม ATK+ กำลังรักษา ใน CI/HI
138 ราย

ผู้ป่วยในจังหวัด สะสม **11,812** ราย

รับผู้ป่วยพัทลุงจากต่างจังหวัด สะสม **250** ราย

อาการรุนแรง	รพ.พัทลุง 3	
อาการปานกลาง	รพ.พัทลุง 45	รพช./รพ.สนาม 305
ไม่มีอาการ/อาการเล็กน้อย	709	
ได้รับยา Favi	761	ราย

เสียชีวิต สะสม **98**

หายป่วย สะสม **11,040**

การส่งตรวจทางห้องปฏิบัติการ COVID-19 ระลอก เมษายน 2564 จังหวัดพัทลุง

กลุ่ม	ส่งตรวจ	พบเชื้อ COVID-19	
		จำนวน	ร้อยละ
1. ผู้สัมผัสเสี่ยงสูง/ต่ำ	82,080	11,291	13.76
2. ผู้ป่วยปอดอักเสบ	239	1	0.42
3. แรงงานต่างด้าว	44	0	0.00
4. ค้นหาเชิงรุกในชุมชน/เรือนจำ	4,805	495	10.30
5. PUI อื่น ๆ	13,756	400	2.91
รวม	100,924	12,187	12.08


ข้อมูลระหว่างวันที่ 1 เมษายน 2564 – 20 พฤศจิกายน 2564



โรงพยาบาลสนาม/Hospital จังหวัดพัทลุง จำนวนเตียงรวม **910** เตียง

รพ.สนาม ศูนย์น้ำใจคนเมืองลุง
จำนวน **300** เตียง

ที่ตั้ง : สำนักส่งเสริมการบริการวิชาการ
และภูมิปัญญาชุมชน
มหาวิทยาลัยทักษิณ ตำบลพนาตุง
อำเภอควนขนุน จังหวัดพัทลุง

 **061 120 3936**

รพ.สนาม ศูนย์รวมน้ำใจวังโนราห์
จำนวน **300** เตียง

ที่ตั้ง : โรงแรมวังโนราห์ ตำบลเขาเจ็ยก
อำเภอเมืองพัทลุง จังหวัดพัทลุง

 **086 482 0852**

รพ.สนาม ทบ. (พล.พัฒนา 4)
จำนวน **200** เตียง

ที่ตั้ง : ค่ายอภัยบริรักษ์ ตำบลชุมพล
อำเภอศรีนครินทร์ จังหวัดพัทลุง

 **083 801 0371**
091 860 5809

Hospital บ้านหน้าเกาะ
จำนวน **110** เตียง

ที่ตั้ง : บ้านหน้าเกาะ บลิสฟูล รีสอร์ท
ตำบลบ้านนา อำเภอศรีนครินทร์
จังหวัดพัทลุง

 **093 194 6152**



COVID-19

ยอดผู้ป่วยเวลา 19.00 น.

ศูนย์น้ำใจคนเมืองลุง วันที่ 124

สถานการณ์การใช้เตียง โทร 061 120 3936

พร้อมรับ 300 → ใช้ไป 46 → คงเหลือ 254

ยกมา	รับใหม่	จำหน่าย			คงรักษา	FAVI
		ครบ 10 วัน	ส่งต่อ รพ	ส่งต่อ HI		
49	6	8	1	-	46	45
23	3	5	-	-	21	
26	3	3	1	-	25	

ยอดสะสม

รวมผู้ป่วย	รวมจำหน่ายแยกประเภท	
1,702	ครบ 10 วัน	1,550 ราย
793	ส่งต่อ รพ	106 ราย
909	ส่งต่อ HI	- ราย

ศูนย์น้ำใจวังโนราร์ วันที่ 115

สถานการณ์การใช้เตียง โทร 086 482 0852

พร้อมรับ 300 → ใช้ไป 60 → คงเหลือ 240

ยกมา	รับใหม่	จำหน่าย			คงรักษา	FAVI
		ครบ 10 วัน	ส่งต่อ รพ	ส่งต่อ HI		
55	7	2	-	-	60	48
36	3	2	-	-	37	
19	4	-	-	-	23	

รวมผู้ป่วย	รวมจำหน่ายแยกประเภท	
2,220	ครบ 10 วัน	2,050 ราย
1,048	ส่งต่อ รพ	102 ราย
1,172	ส่งต่อ HI	8 ราย

รพ.สนาม ทบ.(พลพัฒนา4) วันที่ 119

สถานการณ์การใช้เตียง โทร 083 801 0371 / 091 860 5809

พร้อมรับ 200 → ใช้ไป 47 → คงเหลือ 153

ยกมา	รับใหม่	จำหน่าย			คงรักษา	FAVI
		ครบ 10 วัน	ส่งต่อ รพ	ส่งต่อ HI		
60	-	13	-	-	47	25
19	-	6	-	-	13	
41	-	7	-	-	34	

รวมผู้ป่วย	รวมจำหน่ายแยกประเภท	
1,926	ครบ 10 วัน	1,827 ราย
978	ส่งต่อ รพ	52 ราย
948	ส่งต่อ HI	- ราย

Hospital บ้านหน้าเกาะ วันที่ 4

สถานการณ์การใช้เตียง โทร 093 194 6152

พร้อมรับ 110 → ใช้ไป 27 → คงเหลือ 83

ยกมา	รับใหม่	จำหน่าย			คงรักษา	FAVI
		ครบ 10 วัน	ส่งต่อ รพ	ส่งต่อ HI		
22	5	-	-	-	27	12
8	2	-	-	-	10	
14	3	-	-	-	17	

รวมผู้ป่วย	รวมจำหน่ายแยกประเภท	
27	ครบ 10 วัน	- ราย
10	ส่งต่อ รพ	- ราย
17	ส่งต่อ HI	- ราย

รวมยอดประจำวัน 4 ศูนย์						
ยกมา	รับใหม่	รวมจำหน่าย 24			คงรักษา	FAVI
		ครบ 10 วัน	ส่งต่อ รพ	ส่งต่อ HI		
186	18	23	1	-	180	130

รวมผู้ป่วย	รวมจำหน่ายแยกประเภท	
5,875	ครบ 10 วัน	5,427 ราย
2,829	ส่งต่อ รพ	260 ราย
3,046	ส่งต่อ HI	8 ราย

กลุ่มภารกิจปฏิบัติการ (Operation)
สำนักงานสาธารณสุขจังหวัดพัทลุง



จำนวนเตียง รองรับผู้ป่วย COVID-19 จังหวัดพัทลุง

โรงพยาบาลทั่วไป/โรงพยาบาลชุมชน/โรงพยาบาลสนาม/Hospital

ลำดับ	โรงพยาบาล	ห้อง negative pressure		ห้องแยกทั่วไป		Cohort ward		จำนวนเตียงรวม (เตียง)	จำนวนเตียง ใช้ไป (เตียง)	จำนวนเตียง คงเหลือ (เตียง)
		ทั้งหมด	ยอดใช้	ทั้งหมด	ยอดใช้	ทั้งหมด	ยอดใช้			
		(เตียง)	(เตียง)	(เตียง)	(เตียง)	(เตียง)	(เตียง)			
1	รพ.พัทลุง	2	0	20	13	114	72	136	85	51
2	รพ.ควนขนุน	2	2	1	1	34	34	37	37	0
3	รพ.ตะโหมด	1	1	5	5	48	48	54	54	0
4	รพ.เขาชัยสน	1	1	5	2	24	24	30	27	3
5	รพ.งหวรา	1	0	5	5	28	28	34	33	1
6	รพ.บางแก้ว	1	0	3	2	30	18	34	20	14
7	รพ.ป่าพะยอม	1	1	3	3	44	37	48	41	7
8	รพ.ปากพะยูน	1	0	13	8	56	50	70	58	12
9	รพ.ป่าบอน	1	1	4	4	40	28	45	33	12
10	รพ.ศรีบรรพต	1	1	1	1	40	27	42	29	13
11	รพ.ศรีนครินทร์ (ปัญญาันท์ภิกขุ)	1	0	3	1	36	13	40	14	26
12	รพ.สนาม ศูนย์น้ำใจคนเมืองลุง					300	46	300	46	254
13	รพ.สนาม ศูนย์รวมน้ำใจวังโนราห์					300	60	300	60	240
14	รพ.สนาม ทบ. (พล.พัฒนา 4)					200	47	200	47	153
15	Hospital บ้านหน้าเกาะ					110	27	110	27	83
รวม		13	7	63	45	1,404	559	1,480	611	869

ศูนย์พักคอย (Community Isolation)

อำเภอ	จำนวน CI (แห่ง)	รองรับ (คน)	กำลังรักษา (คน)	ว่างรองรับ (คน)
เมืองพัทลุง	1	70	7	63
งหวรา	2	240	42	198
เขาชัยสน	5	80	0	80
ตะโหมด	2	70	45	25
ควนขนุน	1	40	0	40
ปากพะยูน	1	70	19	51
ศรีบรรพต	1	20	0	20
ป่าบอน	2	60	29	31
บางแก้ว	1	45	0	45
ป่าพะยอม	1	70	45	25
ศรีนครินทร์	1	30	0	30
รวม	18	795	187	608

ข้อมูล ณ วันที่ 20 พฤศจิกายน 2564 (19.00 น.)

