



สำนักงานสาธารณสุขจังหวัดพัทลุง  
Phatthalung Provincial Public Health Office

# สถานการณ์โรคติดเชื้อไวรัสโคโรนา 2019

**(ระลอก เมษายน 2564)**

**จังหวัดพัทลุง**

(ประจำวันที่ 19 พฤศจิกายน 2564)



# สถานการณ์ COVID-19

## จังหวัดพัทลุง

การระบาดระลอก เมษายน 64

ข้อมูล ณ วันที่ **19 พฤศจิกายน 2564** เวลา **16:00 น.**

พบเชื้อระลอก เมษายน 64 (ราย)	หายป่วยวันนี้ (ราย)	เสียชีวิต (คน)
ผู้ป่วยรายใหม่วันนี้	<b>144</b>	วันนี้
<b>89</b>	หายป่วยสะสม (ราย)	สะสม
ผู้ป่วยยืนยันสะสม ตั้งแต่ เม.ย. 64	<b>10,858</b>	<b>3 96</b>
<b>11,971</b>	(CFR 0.80%)	

### ผู้ป่วยแยกรายอำเภอ (ระลอก เม.ย. 64)

อำเภอ	พบเชื้อ (ราย)						รักษาหาย (ราย)		เสียชีวิต (คน)	
	ผู้ป่วยในจังหวัด		รับผู้ป่วยพัทลุงมาจากต่างจังหวัด		รวม		วันนี้	สะสม	ผู้ป่วยในจังหวัด	รับผู้ป่วยพัทลุงมาจากต่างจังหวัด
	วันนี้	สะสม	วันนี้	สะสม	วันนี้	สะสม				
กงหรา	1	2,623	0	2	1	2,625	22	2,451	5	0
ปากพะยูน	7	1,576	0	22	7	1,598	32	1,531	10	0
ตะโหมด	19	1,380	0	5	19	1,385	29	1,244	8	1
เมืองพัทลุง	5	1,316	0	105	5	1,421	15	1,298	18	2
ควนขนุน	29	1,258	0	42	29	1,300	15	1,164	17	0
ป่าบอน	1	1,036	0	10	1	1,046	11	875	10	0
เขาชัยสน	8	859	0	19	8	878	7	800	9	0
บางแก้ว	9	779	0	24	9	803	4	736	4	0
ป่าพะยอม	8	408	0	6	8	414	3	354	8	0
ศรีนครินทร์	2	328	0	7	2	335	0	262	3	0
ศรีบรรพต	0	158	0	8	0	166	6	143	1	0
<b>รวม</b>	<b>89</b>	<b>11,721</b>	<b>0</b>	<b>250</b>	<b>89</b>	<b>11,971</b>	<b>144</b>	<b>10,858</b>	<b>93</b>	<b>3</b>

\* ผู้ป่วยรายอำเภอมีการปรับเปลี่ยนที่อยู่ตามภูมิลาเนาทำให้ข้อมูลผู้ป่วยสะสม เพิ่ม/ลด เป็นปัจจุบันตามข้อมูลล่าสุด \*

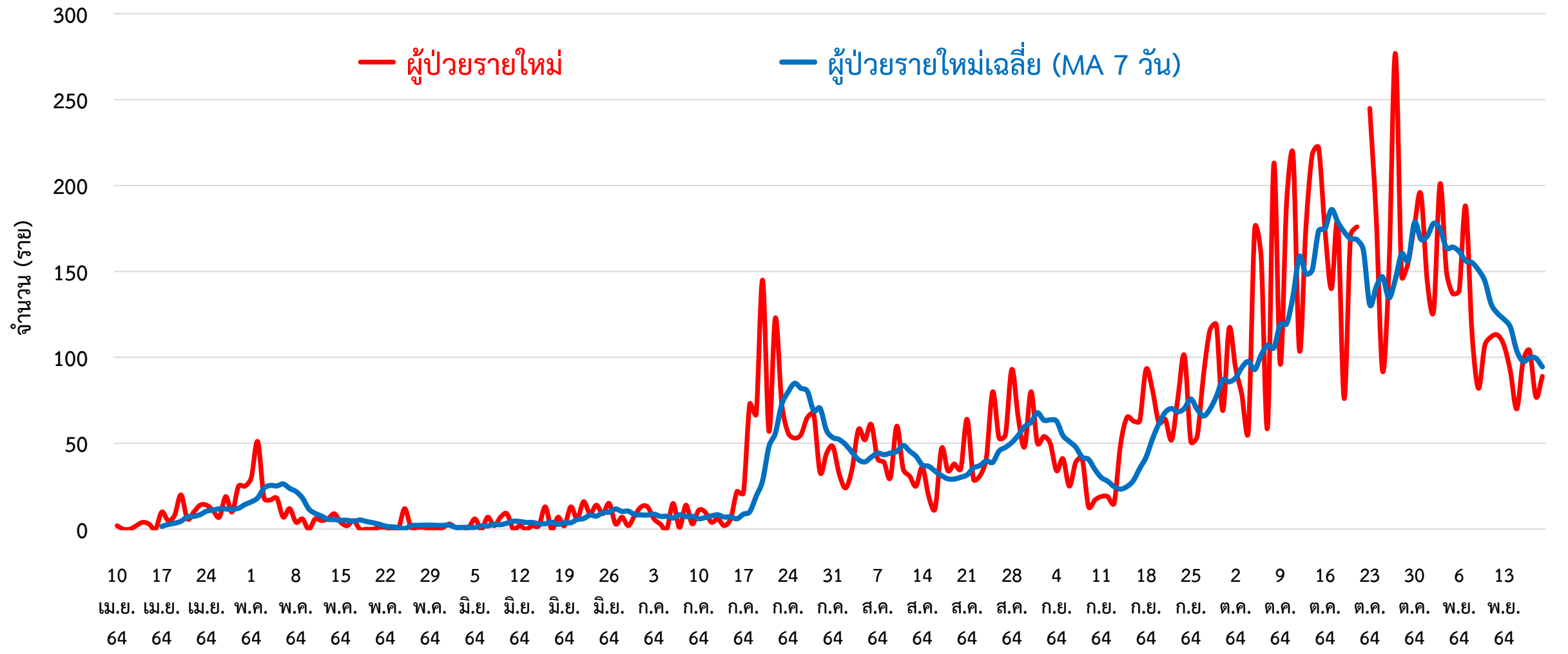
ผู้ต้องขังในเรือนจำ	การฉีดวัคซีน COVID-19 ตามทะเบียนราษฎร์ จ.พัทลุง													
วันนี้ - คน	สะสม <b>839</b> คน (ATK)	<table border="1"> <tr> <th>เข็มที่</th> <th>ฉีดแล้ว (ราย)</th> <th>ร้อยละ</th> </tr> <tr> <td>1</td> <td>366,438</td> <td>70.05</td> </tr> <tr> <td>2</td> <td>304,162</td> <td>58.15</td> </tr> <tr> <td>3</td> <td>24,602</td> <td>4.70</td> </tr> </table>	เข็มที่	ฉีดแล้ว (ราย)	ร้อยละ	1	366,438	70.05	2	304,162	58.15	3	24,602	4.70
เข็มที่	ฉีดแล้ว (ราย)	ร้อยละ												
1	366,438	70.05												
2	304,162	58.15												
3	24,602	4.70												
ผู้ป่วยในเรือนจำ หบค.ไม่ับรวมในกลุ่มผู้ติดเชือกายในจังหวัด														

สายด่วน กรมควบคุมโรค 1422

จัดทำโดย : สำนักงานสาธารณสุขจังหวัดพัทลุง โทร. 0 7461 3127 , 0 7461 2400



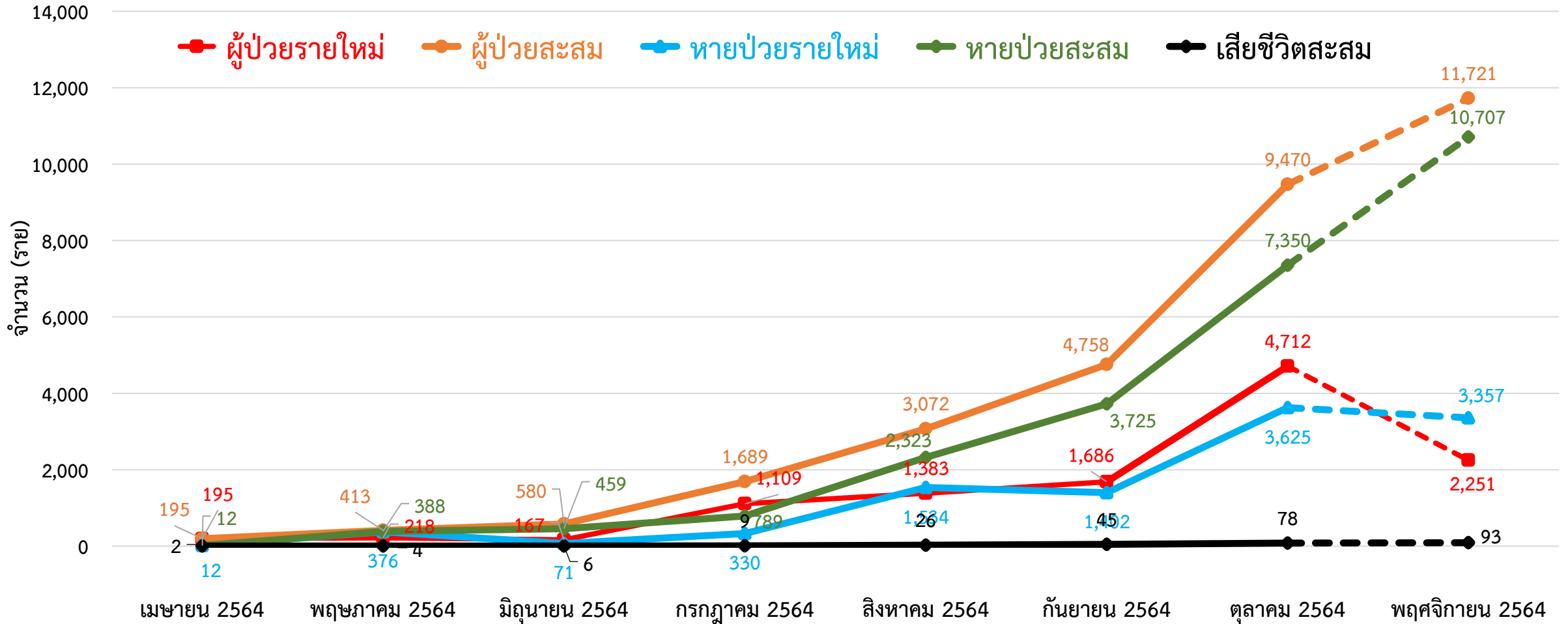
# กราฟแสดงจำนวนผู้ป่วยยืนยัน COVID-19 รายใหม่ ระลอก เมษายน 2564 จังหวัดพัทลุง



ข้อมูลระหว่างวันที่ 11 เมษายน 2564 – 19 พฤศจิกายน 2564 (16.00 น.)

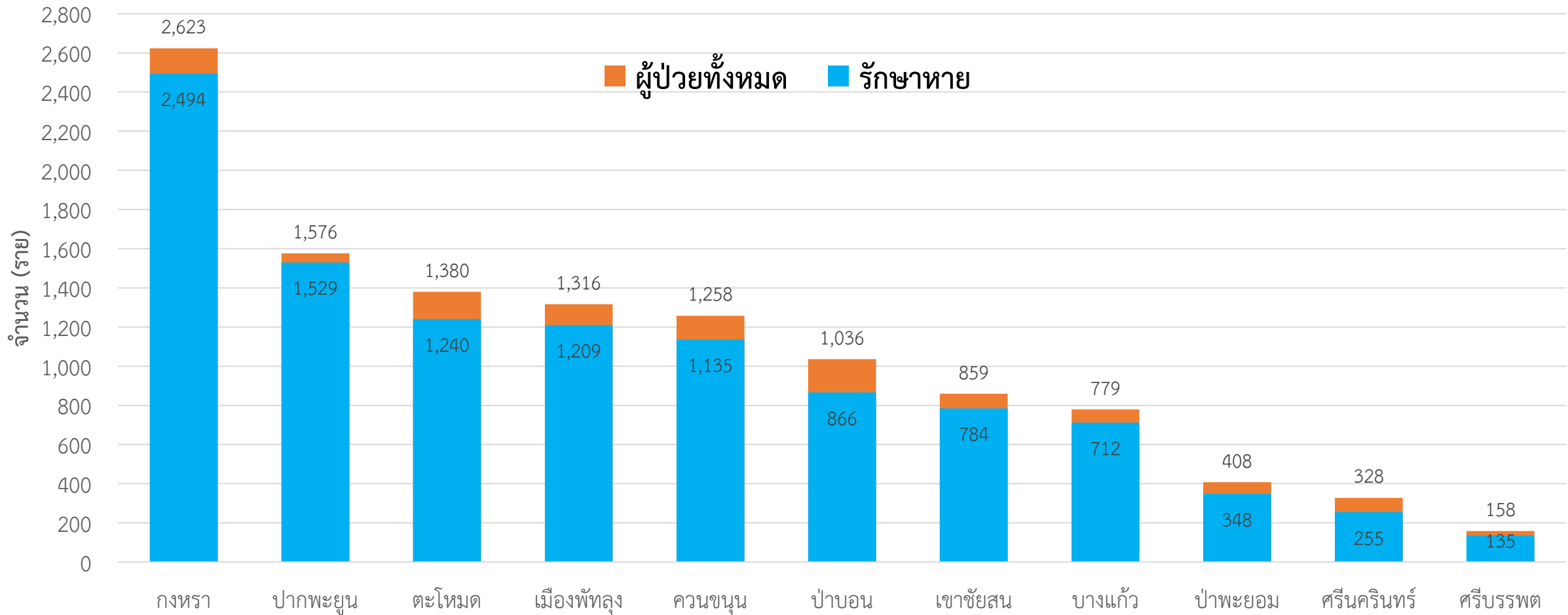
# กราฟแสดงจำนวนผู้ป่วยยืนยัน COVID-19 ในจังหวัดพัทลุง

## ระลอก เมษายน 2564 รายใหม่และสะสม



ข้อมูลระหว่างวันที่ 10 เมษายน 2564 – 19 พฤศจิกายน 2564 (19.00 น.)

# กราฟแสดงจำนวนผู้ป่วยยืนยัน COVID-19 ในจังหวัดพัทลุง ระลอก เมษายน 2564 จำแนกรายอำเภอ



ข้อมูลระหว่างวันที่ 10 เมษายน 2564 – 19 พฤศจิกายน 2564 (19.00 น.)



# ผู้ติดเชื้อ COVID-19 ระลอก เมษายน 2564 ที่กำลังรักษาในโรงพยาบาล จังหวัดพัทลุง

สำนักงานสาธารณสุขจังหวัดพัทลุง  
Phatthalung Provincial Public Health Office

ข้อมูล ณ วันที่ 19 พฤศจิกายน 2564 (19.00 น.)  
สำนักงานสาธารณสุขจังหวัดพัทลุง

รพ.ตะโหมด	85	รพ.ป่าพะยอม	78
รพ.ควนขนุน	67	รพ.ปากพะยูน	62
รพ.ป่าบอน	49	รพ.เขาชัยสน	43
รพ.งหรา	36	รพ.บางแก้ว	33
รพ.ศรีบรรพต	25	รพ.ศรีนครินทร์ฯ	20

### ศูนย์พักคอย (Community Isolation)

อ.ป่าพะยอม	45	อ.งหรา	39
อ.ตะโหมด	36	อ.ป่าบอน	31
อ.ปากพะยูน	18	อ.เมืองพัทลุง	7

### แยกกักตัวที่บ้าน (Home Isolation)

อ.ตะโหมด	46	อ.บางแก้ว	26
อ.ปากพะยูน	21	อ.เมืองพัทลุง	21
อ.ควนขนุน	20	อ.ป่าบอน	15
อ.งหรา	14	อ.เขาชัยสน	9

รพ.พัทลุง 71

กำลังรักษาทั้งหมด

ผู้ป่วยยืนยัน COVID-19

**922**

ราย

ทบ. (พล.พัฒนา 4)	
รพ.สนาม	60
ศูนย์รวมน้ำใจวังโนราห์	
รพ.สนาม	55
ศูนย์น้ำใจคนเมืองลุง	
รพ.สนาม	49
บ้านหน้าเกาะ	
Hospital	22

หมายเหตุ : กลุ่ม ATK+ กำลังรักษา ใน CI/HI  
**181** ราย

ผู้ป่วยในจังหวัด สะสม **11,721** ราย

รับผู้ป่วยพัทลุงจากต่างจังหวัด สะสม **250** ราย

อาการรุนแรง	รพ.พัทลุง 3	
อาการปานกลาง	รพ.พัทลุง 45	รพช./รพ.สนาม 304
ไม่มีอาการ/อาการเล็กน้อย	751	
ได้รับยา Favi	800	ราย

เสียชีวิต สะสม **96**

หายป่วย สะสม **10,953**

## การส่งตรวจทางห้องปฏิบัติการ COVID-19 ระลอก เมษายน 2564 จังหวัดพัทลุง

กลุ่ม	ส่งตรวจ	พบเชื้อ COVID-19	
		จำนวน	ร้อยละ
1. ผู้สัมผัสเสี่ยงสูง/ต่ำ	81,836	11,206	13.69
2. ผู้ป่วยปอดอักเสบ	239	1	0.42
3. แรงงานต่างด้าว	44	0	0.00
4. ค้นหาเชิงรุกในชุมชน/เรือนจำ	4,788	495	10.34
5. PUI อื่น ๆ	13,724	396	2.89
<b>รวม</b>	<b>100,631</b>	<b>12,098</b>	<b>12.02</b>

ข้อมูลระหว่างวันที่ 1 เมษายน 2564 – 19 พฤศจิกายน 2564





# โรงพยาบาลสนาม/Hospital จังหวัดพัทลุง จำนวนเตียงรวม 910 เตียง


รพ.สนาม ศูนย์น้ำใจคนเมืองลุง  
จำนวน 300 เตียง

ที่ตั้ง : สำนักส่งเสริมการบริการวิชาการ  
และภูมิปัญญาชุมชน  
มหาวิทยาลัยทักษิณ ตำบลพนาตุง  
อำเภอควนขนุน จังหวัดพัทลุง

 061 120 3936

รพ.สนาม ศูนย์รวมน้ำใจวังโนราห์  
จำนวน 300 เตียง

ที่ตั้ง : โรงแรมวังโนราห์ ตำบลเขาเจ็ยก  
อำเภอเมืองพัทลุง จังหวัดพัทลุง

 086 482 0852

รพ.สนาม ทบ. (พล.พัฒนา 4)  
จำนวน 200 เตียง

ที่ตั้ง : ค่ายอภัยบริรักษ์ ตำบลชุมพล  
อำเภอศรีนครินทร์ จังหวัดพัทลุง

 083 801 0371  
091 860 5809

Hospital บ้านหน้าเกาะ  
จำนวน 110 เตียง

ที่ตั้ง : บ้านหน้าเกาะ บลิสฟูล รีสอร์ท  
ตำบลบ้านนา อำเภอศรีนครินทร์  
จังหวัดพัทลุง

 093 194 6152





COVID-19

ยอดผู้ป่วยเวลา 19.00 น.

### ศูนย์น้ำใจคนเมืองลุง วันที่ 123

สถานการณ์การใช้เตียง โทร 061 120 3936

พร้อมรับ 300 → ใช้ไป 49 → คงเหลือ 251

ยกมา	รับใหม่	จำหน่าย			คงรักษา	FAVI
		ครบ 10 วัน	ส่งต่อ รพ	ส่งต่อ HI		
43	17	11	-	-	49	48
25	4	6	-	-	23	
18	13	5	-	-	26	

ยอดสะสม		
รวมผู้ป่วย	รวมจำหน่ายแยกประเภท	
1,696	ครบ 10 วัน	1,542 ราย
790	ส่งต่อ รพ	105 ราย
906	ส่งต่อ HI	- ราย

### ศูนย์น้ำใจวังโนราร์ วันที่ 114

สถานการณ์การใช้เตียง โทร 086 482 0852

พร้อมรับ 300 → ใช้ไป 55 → คงเหลือ 245

ยกมา	รับใหม่	จำหน่าย			คงรักษา	FAVI
		ครบ 10 วัน	ส่งต่อ รพ	ส่งต่อ HI		
64	13	19	-	3	55	47
41	5	8	-	2	36	
23	8	11	-	1	19	

2,213	ครบ 10 วัน	2,048 ราย
1,045	ส่งต่อ รพ	102 ราย
1,168	ส่งต่อ HI	8 ราย

### รพ.สนาม ทบ.(พลพัฒนา4) วันที่ 118

สถานการณ์การใช้เตียง โทร 083 801 0371 / 091 860 5809

พร้อมรับ 200 → ใช้ไป 60 → คงเหลือ 140

ยกมา	รับใหม่	จำหน่าย			คงรักษา	FAVI
		ครบ 10 วัน	ส่งต่อ รพ	ส่งต่อ HI		
84	10	33	1	-	60	36
32	4	17	-	-	19	
52	6	16	1	-	41	

1,926	ครบ 10 วัน	1,814 ราย
978	ส่งต่อ รพ	52 ราย
948	ส่งต่อ HI	- ราย

### Hospital บ้านหน้าเกาะ วันที่ 3

สถานการณ์การใช้เตียง โทร 093 194 6152

พร้อมรับ 110 → ใช้ไป 22 → คงเหลือ 88

ยกมา	รับใหม่	จำหน่าย			คงรักษา	FAVI
		ครบ 10 วัน	ส่งต่อ รพ	ส่งต่อ HI		
22	-	-	-	-	22	11
8	-	-	-	-	8	
14	-	-	-	-	14	

22	ครบ 10 วัน	- ราย
8	ส่งต่อ รพ	- ราย
14	ส่งต่อ HI	- ราย

รวมยอดประจำวัน 4 ศูนย์						
ยกมา	รับใหม่	รวมจำหน่าย 67			คงรักษา	FAVI
		ครบ 10 วัน	ส่งต่อ รพ	ส่งต่อ HI		
213	40	63	1	3	186	142

5,857	ครบ 10 วัน	5,404 ราย
2,821	ส่งต่อ รพ	259 ราย
3,036	ส่งต่อ HI	8 ราย





# จำนวนเตียง รองรับผู้ป่วย COVID-19 จังหวัดพัทลุง

## โรงพยาบาลทั่วไป/โรงพยาบาลชุมชน/โรงพยาบาลสนาม/Hospital

ลำดับ	โรงพยาบาล	ห้อง negative pressure		ห้องแยกทั่วไป		Cohort ward		จำนวนเตียง รวม	จำนวนเตียง ใช้ไป	จำนวนเตียง คงเหลือ
		ทั้งหมด	ยอดใช้	ทั้งหมด	ยอดใช้	ทั้งหมด	ยอดใช้			
		(เตียง)	(เตียง)	(เตียง)	(เตียง)	(เตียง)	(เตียง)			
1	รพ.พัทลุง	2	0	20	12	114	63	136	75	61
2	รพ.ควนขนุน	2	2	1	1	34	34	37	37	0
3	รพ.ตะโหมด	1	1	5	5	48	48	54	54	0
4	รพ.เขาชัยสน	1	1	5	4	33	32	39	37	2
5	รพ.กงหรา	1	0	5	5	29	29	35	34	1
6	รพ.บางแก้ว	1	0	3	2	34	18	38	20	18
7	รพ.ป่าพะยอม	1	1	3	3	44	44	48	48	0
8	รพ.ปากพะยูน	1	0	13	13	56	53	70	66	4
9	รพ.ป่าบอน	1	1	4	4	40	26	45	31	14
10	รพ.ศรีบรรพต	1	1	1	1	40	40	42	42	0
11	รพ.ศรีนครินทร์ (ปัญญาันท์ภิกขุ)	1	0	3	2	36	13	40	15	25
12	รพ.สนาม ศูนย์น้ำใจคนเมืองลุง					300	49	300	49	251
13	รพ.สนาม ศูนย์รวมน้ำใจวังโนราห์					300	55	300	55	245
14	รพ.สนาม ทบ. (พล.พัฒนา 4)					200	60	200	60	140
15	Hospital บ้านหน้าเกาะ					110	22	110	22	88
รวม		13	7	63	52	1,418	586	1,494	645	849

## ศูนย์พักคอย (Community Isolation)

อำเภอ	จำนวน CI (แห่ง)	รองรับ (คน)	กำลังรักษา (คน)	ว่างรองรับ (คน)
เมืองพัทลุง	1	70	7	63
กงหรา	2	240	39	201
เขาชัยสน	5	80	0	80
ตะโหมด	2	70	36	34
ควนขนุน	1	40	0	40
ปากพะยูน	1	70	18	52
ศรีบรรพต	1	20	0	20
ป่าบอน	2	60	31	29
บางแก้ว	1	45	0	45
ป่าพะยอม	1	70	45	25
ศรีนครินทร์	1	30	0	30
รวม	18	795	176	619

ข้อมูล ณ วันที่ 19 พฤศจิกายน 2564 (19.00 น.)



