



สำนักงานสาธารณสุขจังหวัดพัทลุง  
Phatthalung Provincial Public Health Office

# สถานการณ์โรคติดเชื้อไวรัสโคโรนา 2019

**(ระลอก เมษายน 2564)**

**จังหวัดพัทลุง**

(ประจำวันี่ 18 พฤศจิกายน 2564)



# สถานการณ์ COVID-19

## จังหวัดพิจิตร

การระบาดระลอก เมษายน 64

ข้อมูล ณ วันที่ **18 พฤศจิกายน 2564** เวลา **15:00 น.**

พบเชื้อระลอก เมษายน 64 (ราย)	หายป่วยวันนี้ (ราย)	เสียชีวิต (คน)
ผู้ป่วยรายใหม่วันนี้	<b>151</b>	วันนี้
<b>64</b>	หายป่วยสะสม (ราย)	สะสม
ผู้ป่วยยืนยันสะสม ตั้งแต่ เม.ย. 64	<b>10,714</b>	<b>0</b> <b>93</b>
<b>11,869</b>	(CFR 0.78%)	

### ผู้ป่วยแยกรายอำเภอ (ระลอก เม.ย. 64)

อำเภอ	พบเชื้อ (ราย)						รักษาหาย (ราย)		เสียชีวิต (คน)	
	ผู้ป่วยในจังหวัด		รับผู้ป่วยพิจิตร จากต่างจังหวัด		รวม		วันนี้	สะสม	ผู้ป่วยใน จังหวัด	รับผู้ป่วย พิจิตร จาก ต่างจังหวัด
	วันนี้	สะสม	วันนี้	สะสม	วันนี้	สะสม				
งขลา	0	2,622	0	2	0	2,624	54	2,429	5	0
ปากพะยูน	3	1,569	0	22	3	1,591	12	1,499	10	0
ตะโหมด	21	1,361	0	5	21	1,366	15	1,215	7	1
เมืองพิจิตร	13	1,311	0	105	13	1,416	9	1,283	17	2
ควนขนุน	0	1,216	0	42	0	1,258	19	1,149	16	0
ป่าบอน	8	1,035	0	10	8	1,045	15	864	10	0
เขาชัยสน	6	851	0	19	6	870	4	793	9	0
บางแก้ว	3	770	0	24	3	794	8	732	4	0
ป่าพะยอม	4	400	0	6	4	406	8	351	8	0
ศรีนครินทร์	1	326	0	7	1	333	5	262	3	0
ศรีบรรพต	5	158	0	8	5	166	2	137	1	0
<b>รวม</b>	<b>64</b>	<b>11,619</b>	<b>0</b>	<b>250</b>	<b>64</b>	<b>11,869</b>	<b>151</b>	<b>10,714</b>	<b>90</b>	<b>3</b>

\* ผู้ป่วยรายอำเภอมีการปรับเปลี่ยนที่อยู่ตามภูมิลำเนาทำให้ข้อมูลผู้ป่วยสะสม เพิ่ม/ลด เป็นปัจจุบันตามข้อมูลล่าสุด \*

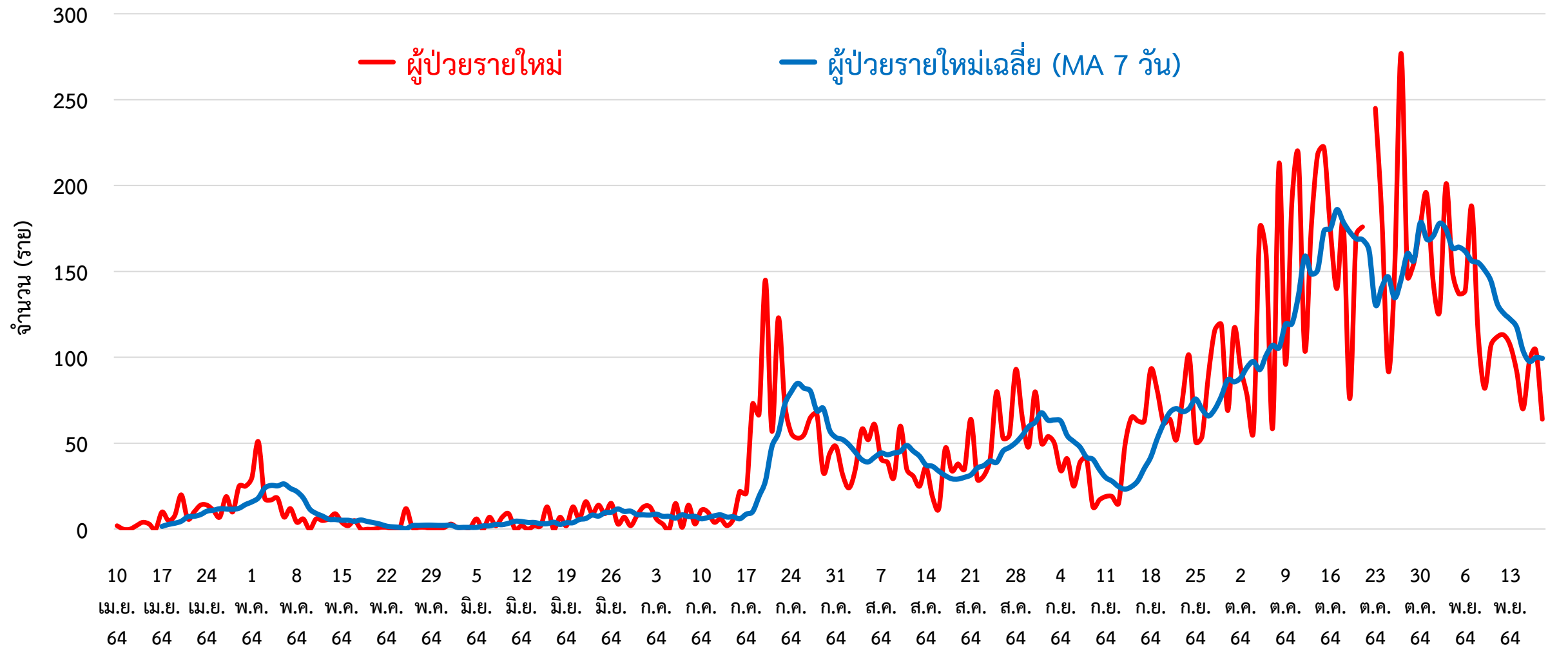
<b>ผู้ต้องขังในเรือนจำ</b> วันนี้ - คน <b>สะสม 839 คน (ATK)</b> ผู้ป่วยในเรือนจำ ศบค. ไม่นับรวมในกลุ่มผู้ติดเชื้อมาในจังหวัด	การฉีดวัคซีน COVID-19 ตามทะเบียนราษฎร์ จ.พิจิตร <table border="1"> <tr> <th>เข็มที่</th> <th>ฉีดแล้ว (ราย)</th> <th>ร้อยละ</th> </tr> <tr> <td>1</td> <td>364,012</td> <td>69.59</td> </tr> <tr> <td>2</td> <td>300,440</td> <td>57.44</td> </tr> <tr> <td>3</td> <td>24,461</td> <td>4.68</td> </tr> </table>	เข็มที่	ฉีดแล้ว (ราย)	ร้อยละ	1	364,012	69.59	2	300,440	57.44	3	24,461	4.68	Bowlin <b>D-M-H-T-T</b> (D) งดเดินทางไกล (M) งดรวมกลุ่ม (H) งดรับประทานอาหาร (T) งดใช้มือสัมผัส (T) งดใช้มือสัมผัส
เข็มที่	ฉีดแล้ว (ราย)	ร้อยละ												
1	364,012	69.59												
2	300,440	57.44												
3	24,461	4.68												

สายด่วน กรมควบคุมโรค 1422

จัดทำโดย : สำนักงานสาธารณสุขจังหวัดพิจิตร โทร. 0 7461 3127 , 0 7461 2400



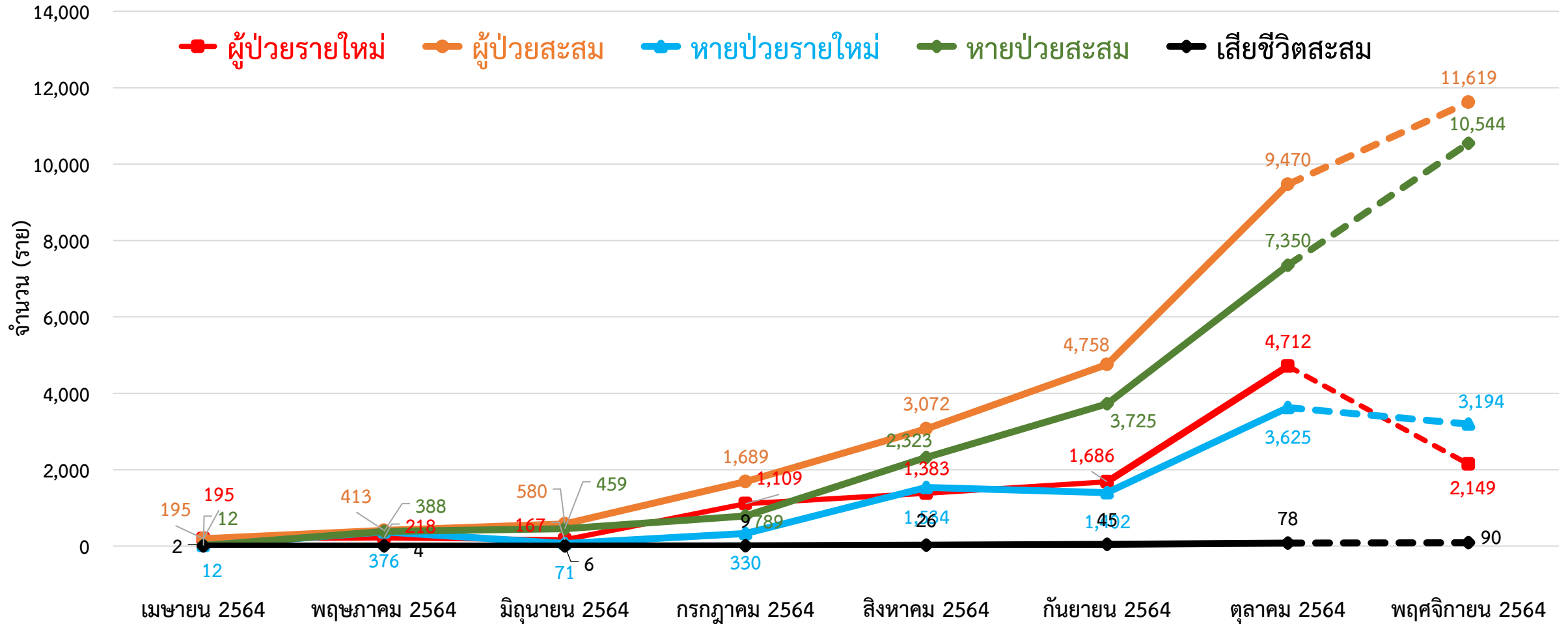
# กราฟแสดงจำนวนผู้ป่วยยืนยัน COVID-19 รายใหม่ ระลอก เมษายน 2564 จังหวัดพัทลุง



ข้อมูลระหว่างวันที่ 11 เมษายน 2564 – 18 พฤศจิกายน 2564 (15.00 น.)

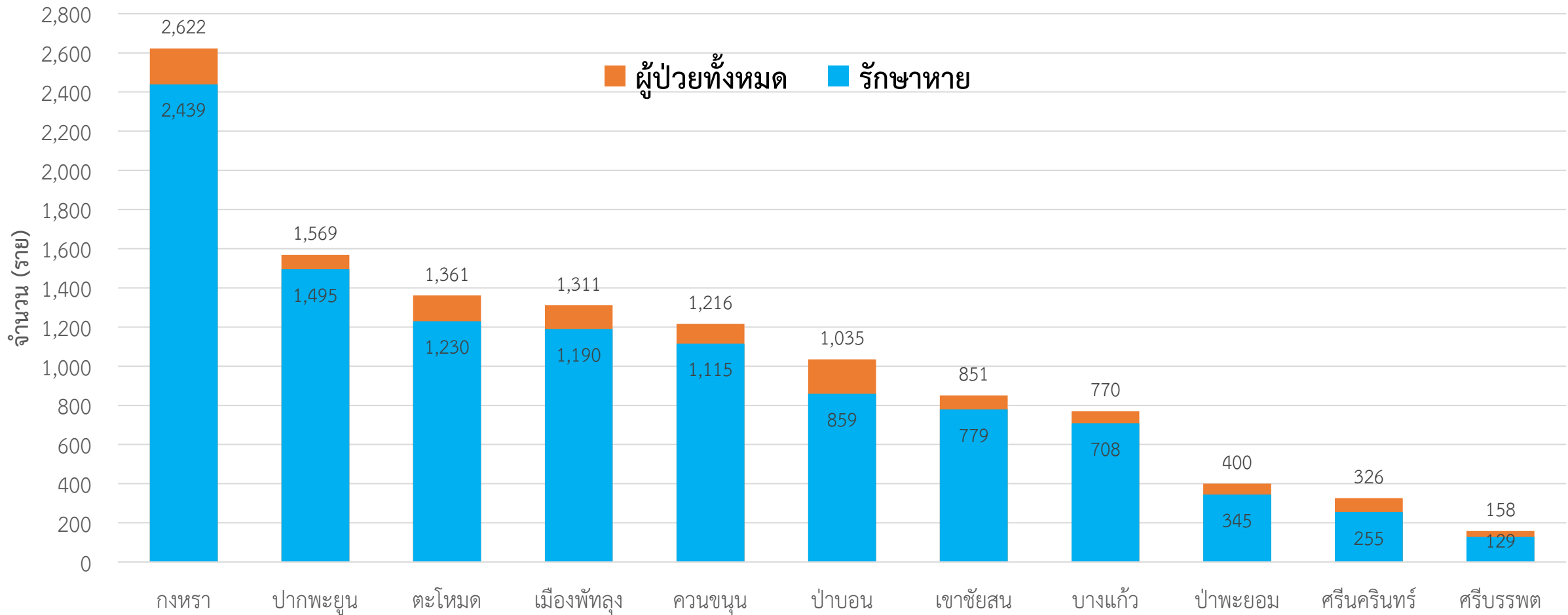
# กราฟแสดงจำนวนผู้ป่วยยืนยัน COVID-19 ในจังหวัดพัทลุง

## ระลอก เมษายน 2564 รายใหม่และสะสม



ข้อมูลระหว่างวันที่ 10 เมษายน 2564 – 18 พฤศจิกายน 2564 (19.00 น.)

# กราฟแสดงจำนวนผู้ป่วยยืนยัน COVID-19 ในจังหวัดพัทลุง ระลอก เมษายน 2564 จำแนกรายอำเภอ



ข้อมูลระหว่างวันที่ 10 เมษายน 2564 – 18 พฤศจิกายน 2564 (19.00 น.)



# ผู้ติดเชื้อ COVID-19 ระลอก เมษายน 2564 ที่กำลังรักษาในโรงพยาบาล จังหวัดพัทลุง

สำนักงานสาธารณสุขจังหวัดพัทลุง  
Phatthalung Provincial Public Health Office

ข้อมูล ณ วันที่ 18 พฤศจิกายน 2564 (19.00 น.)  
สำนักงานสาธารณสุขจังหวัดพัทลุง

รพ.ปากพะยูน <b>81</b>	รพ.ตะโหมด <b>80</b>
รพ.ป่าพะยอม <b>73</b>	รพ.งหรา <b>55</b>
รพ.ควนขนุน <b>53</b>	รพ.ป่าบอน <b>52</b>
รพ.เขาชัยสน <b>43</b>	รพ.ศรีบรรพต <b>33</b>
รพ.บางแก้ว <b>31</b>	รพ.ศรีนครินทร์ฯ <b>18</b>

## ศูนย์พักคอย (Community Isolation)

อ.ตะโหมด <b>36</b>	อ.เมืองพัทลุง <b>35</b>
อ.งหรา <b>33</b>	อ.ป่าบอน <b>31</b>
อ.ป่าพะยอม <b>22</b>	อ.ปากพะยูน <b>8</b>

## แยกกักตัวที่บ้าน (Home Isolation)

อ.ตะโหมด <b>40</b>	อ.บางแก้ว <b>31</b>
อ.ปากพะยูน <b>22</b>	อ.เมืองพัทลุง <b>21</b>
อ.ป่าบอน <b>16</b>	อ.ควนขนุน <b>16</b>
อ.งหรา <b>14</b>	อ.เขาชัยสน <b>9</b>

รพ.พัทลุง **75**

กำลังรักษาทั้งหมด

ผู้ป่วยยืนยัน COVID-19

**986**

ราย

ทบ. (พล.พัฒนา 4)	
รพ.สนาม <b>84</b>	
ศูนย์รวมน้ำใจวังโนราห์	
รพ.สนาม <b>64</b>	
ศูนย์น้ำใจคนเมืองลุง	
รพ.สนาม <b>43</b>	
บ้านหน้าเกาะ	
Hospital <b>22</b>	

หมายเหตุ : กลุ่ม ATK+ กำลังรักษา ใน CI/HI  
**155** ราย

ผู้ป่วยในจังหวัด สะสม **11,619** ราย

รับผู้ป่วยพัทลุงจากต่างจังหวัด สะสม **250** ราย

อาการรุนแรง	รพ.พัทลุง <b>2</b>	
อาการปานกลาง	รพ.พัทลุง <b>44</b>	รพช./รพ.สนาม <b>308</b>
ไม่มีอาการ/อาการเล็กน้อย	<b>787</b>	
ได้รับยา Favi <b>815</b> ราย		
เสียชีวิต	สะสม <b>93</b>	
หายป่วย	สะสม <b>10,790</b>	

## การส่งตรวจทางห้องปฏิบัติการ COVID-19 ระลอก เมษายน 2564 จังหวัดพัทลุง

กลุ่ม	ส่งตรวจ	พบเชื้อ COVID-19	
		จำนวน	ร้อยละ
1. ผู้สัมผัสเสี่ยงสูง/ต่ำ	81,507	11,133	13.66
2. ผู้ป่วยปอดอักเสบ	238	1	0.42
3. แรงงานต่างด้าว	44	0	0.00
4. ค้นหาเชิงรุกในชุมชน/เรือนจำ	4,788	495	10.34
5. PUI อื่น ๆ	13,668	392	2.87
<b>รวม</b>	<b>100,245</b>	<b>12,021</b>	<b>11.99</b>

ข้อมูลระหว่างวันที่ 1 เมษายน 2564 – 18 พฤศจิกายน 2564



# โรงพยาบาลสนาม/Hospital จังหวัดพัทลุง จำนวนเตียงรวม **910** เตียง

**รพ.สนาม ศูนย์น้ำใจคนเมืองลุง**  
จำนวน **300** เตียง

**ที่ตั้ง** : สำนักส่งเสริมการบริการวิชาการ  
และภูมิปัญญาชุมชน  
มหาวิทยาลัยทักษิณ ตำบลพนางตุง  
อำเภอควนขนุน จังหวัดพัทลุง



**061 120 3936**

**รพ.สนาม ศูนย์รวมน้ำใจวังโนราห์**  
จำนวน **300** เตียง

**ที่ตั้ง** : โรงแรมวังโนราห์ ตำบลเขาเจ็ยก  
อำเภอเมืองพัทลุง จังหวัดพัทลุง



**086 482 0852**

**รพ.สนาม ทบ. (พล.พัฒนา 4)**  
จำนวน **200** เตียง

**ที่ตั้ง** : ค่ายอภัยบริรักษ์ ตำบลชุมพล  
อำเภอศรีนครินทร์ จังหวัดพัทลุง



**083 801 0371**

**091 860 5809**

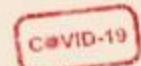
**Hospital บ้านหน้าเกาะ**  
จำนวน **110** เตียง

**ที่ตั้ง** : บ้านหน้าเกาะ บลิสฟูล รีสอร์ท  
ตำบลบ้านนา อำเภอศรีนครินทร์  
จังหวัดพัทลุง



**093 194 6152**





ยอดผู้ป่วยเวลา 19.00 น.

### ศูนย์น้ำใจคนเมืองลุง วันที่ 122

สถานการณ์การใช้เตียง โทร 061 120 3936

พร้อมรับ 300 → ใช้ไป 43 → คงเหลือ 257

### ศูนย์น้ำใจวังโนราห์ วันที่ 113

สถานการณ์การใช้เตียง โทร 086 482 0852

พร้อมรับ 300 → ใช้ไป 64 → คงเหลือ 236

### รพ.สนาม ทบ.(พลพัฒนา4) วันที่ 117

สถานการณ์การใช้เตียง โทร 083 801 0371 / 091 860 5809

พร้อมรับ 200 → ใช้ไป 84 → คงเหลือ 116

### Hospital บ้านหน้าเกาะ วันที่ 2

สถานการณ์การใช้เตียง โทร 093 194 6152

พร้อมรับ 110 → ใช้ไป 22 → คงเหลือ 88

ยกมา	รับใหม่	จำหน่าย			คงรักษา	FAVI
		ครบ 10 วัน	ส่งต่อ รพ	ส่งต่อ HI		
49	5	10	1	-	43	42
28	2	5	-	-	25	
21	3	5	1	-	18	
69	10	15	-	-	64	51
40	8	7	-	-	41	
29	2	8	-	-	23	
89	4	9	-	-	84	67
36	1	5	-	-	32	
53	3	4	-	-	52	
14	8	-	-	-	22	11
4	4	-	-	-	8	
10	4	-	-	-	14	

### ยอดสะสม

รวมผู้ป่วย	รวมจำหน่ายแยกประเภท	
1,679	ครบ 10 วัน	1,531 ราย
786	ส่งต่อ รพ	105 ราย
893	ส่งต่อ HI	- ราย
2,200	ครบ 10 วัน	2,029 ราย
1,040	ส่งต่อ รพ	102 ราย
1,160	ส่งต่อ HI	5 ราย
1,916	ครบ 10 วัน	1,781 ราย
974	ส่งต่อ รพ	51 ราย
942	ส่งต่อ HI	- ราย
22	ครบ 10 วัน	- ราย
8	ส่งต่อ รพ	- ราย
14	ส่งต่อ HI	- ราย

รวมยอดประจำวัน 4 ศูนย์						
ยกมา	รับใหม่	รวมจำหน่าย 35			คงรักษา	FAVI
		ครบ 10 วัน	ส่งต่อ รพ	ส่งต่อ HI		
221	27	34	1	-	213	171

5,817	ครบ 10 วัน	5,341 ราย
2,808	ส่งต่อ รพ	258 ราย
3,009	ส่งต่อ HI	5 ราย





# จำนวนเตียง รองรับผู้ป่วย COVID-19 จังหวัดพัทลุง

## โรงพยาบาลทั่วไป/โรงพยาบาลชุมชน/โรงพยาบาลสนาม/Hospital

ลำดับ	โรงพยาบาล	ห้อง negative pressure		ห้องแยกทั่วไป		Cohort ward		จำนวนเตียง รวม	จำนวนเตียง ใช้ไป	จำนวนเตียง คงเหลือ
		ทั้งหมด	ยอดใช้	ทั้งหมด	ยอดใช้	ทั้งหมด	ยอดใช้			
		(เตียง)	(เตียง)	(เตียง)	(เตียง)	(เตียง)	(เตียง)			
1	รพ.พัทลุง	2	0	20	13	114	64	136	77	59
2	รพ.ควนขนุน	2	2	1	1	34	34	37	37	0
3	รพ.ตะโหมด	1	1	5	5	41	41	47	47	0
4	รพ.เขาชัยสน	1	0	5	3	35	35	41	38	3
5	รพ.งหวรา	1	0	5	5	30	30	36	35	1
6	รพ.บางแก้ว	1	1	3	2	34	20	38	23	15
7	รพ.ป่าพะยอม	1	1	3	3	44	44	48	48	0
8	รพ.ปากพะยูน	1	1	13	13	56	56	70	70	0
9	รพ.ป่าบอน	1	1	4	4	40	27	45	32	13
10	รพ.ศรีบรรพต	1	1	1	1	40	40	42	42	0
11	รพ.ศรีนครินทร์ (ปัญญานันท์ภักขุ)	1	1	3	2	36	19	40	22	18
12	รพ.สนาม ศูนย์น้ำใจคนเมืองลุง					300	43	300	43	257
13	รพ.สนาม ศูนย์รวมน้ำใจวังโนราห์					300	64	300	64	236
14	รพ.สนาม ทบ. (พล.พัฒนา 4)					200	84	200	84	116
15	Hospital บ้านหน้าเกาะ					110	22	110	22	88
รวม		13	9	63	52	1,414	623	1,490	684	806

## ศูนย์พักคอย (Community Isolation)

อำเภอ	จำนวน CI (แห่ง)	รองรับ (คน)	กำลังรักษา (คน)	ว่างรองรับ (คน)
เมืองพัทลุง	1	70	35	35
งหวรา	2	240	33	207
เขาชัยสน	5	80	0	80
ตะโหมด	2	70	36	34
ควนขนุน	1	40	0	40
ปากพะยูน	1	70	8	62
ศรีบรรพต	1	20	0	20
ป่าบอน	2	60	31	29
บางแก้ว	1	45	0	45
ป่าพะยอม	1	70	22	48
ศรีนครินทร์	1	30	0	30
รวม	18	795	165	630

ข้อมูล ณ วันที่ 18 พฤศจิกายน 2564 (19.00 น.)



เกราะป้องกัน COVID-19

**D**  
Social Distancing  
รักษาระยะห่าง 1 เมตร

**M**  
Mask  
สวมหน้ากากอนามัย

**H**  
Hand Washing  
ล้างมือรักษาความสะอาด

**T**  
Test  
ตรวจทันทีที่สงสัยรักษาเร็ว

**T**  
Thai cha na  
ใช้แอปพลิเคชันไทยชนะ

**ไทยชนะ**  
...คือส่วนหนึ่งที่ช่วยป้องกัน

