



สำนักงานสาธารณสุขจังหวัดพัทลุง  
Phatthalung Provincial Public Health Office

# สถานการณ์โรคติดเชื้อไวรัสโคโรนา 2019

(ระลอก เมษายน 2564)

จังหวัดพัทลุง

(ประจำวันี่ 17 พฤศจิกายน 2564)



# สถานการณ์ COVID-19 จังหวัดพัทลุง

การระบาดระลอก เมษายน 64

ข้อมูล ณ วันที่ **17 พฤศจิกายน 2564** เวลา **14:00 น.**

พบเชื้อระลอก เมษายน 64 (ราย)

ผู้ป่วยรายใหม่วันนี้

**104**

ผู้ป่วยยืนยันสะสม ตั้งแต่ เม.ย.64

**11,805**

หายป่วยวันนี้ (ราย)

**92**

หายป่วยสะสม (ราย)

**10,563**

เสียชีวิต (คน)

วันนี้

**0**

สะสม

**93**

(CFR 0.79%)

## ผู้ป่วยแยกรายอำเภอ (ระลอก เม.ย. 64)

อำเภอ	พบเชื้อ (ราย)						รักษาหาย (ราย)		เสียชีวิต (คน)	
	ผู้ป่วยในจังหวัด		รับผู้ป่วยพัทลุง มาจากต่างจังหวัด		รวม		วันนี้	สะสม	ผู้ป่วยใน จังหวัด	รับผู้ป่วย พัทลุง มาจาก ต่างจังหวัด
	วันนี้	สะสม	วันนี้	สะสม	วันนี้	สะสม				
กงหรา	2	2,622	0	2	2	2,624	9	2,375	5	0
ปากพะยูน	22	1,566	0	22	22	1,588	0	1,487	10	0
ตะโหมด	4	1,340	0	5	4	1,345	29	1,200	7	1
เมืองพัทลุง	15	1,298	0	105	15	1,403	0	1,274	17	2
ควนขนุน	18	1,216	0	42	18	1,258	11	1,130	16	0
ป่าบอน	7	1,027	0	10	7	1,037	8	849	10	0
เขาชัยสน	8	845	0	19	8	864	20	789	9	0
บางแก้ว	8	767	0	24	8	791	0	724	4	0
ป่าพะยอม	16	396	0	6	16	402	9	343	8	0
ศรีนครินทร์	1	325	0	7	1	332	5	257	3	0
ศรีบรรพต	3	153	0	8	3	161	1	135	1	0
<b>รวม</b>	<b>104</b>	<b>11,555</b>	<b>0</b>	<b>250</b>	<b>104</b>	<b>11,805</b>	<b>92</b>	<b>10,563</b>	<b>90</b>	<b>3</b>

\* ผู้ป่วยรายอำเภอมีการปรับเปลี่ยนที่อยู่ตามภูมิสำเนาทำให้ข้อมูลผู้ป่วยสะสม เพิ่ม/ลด เป็นปัจจุบันตามข้อมูลล่าสุด \*

### ผู้ต้องขังในเรือนจำ

วันนี้ - คน

สะสม **839** คน (ATK)

ผู้ป่วยในเรือนจำ คบค.ไม่นับรวมในกลุ่มผู้ติดเชื้อมาในจังหวัด

การฉีดวัคซีน COVID-19 ตามทะเบียนราษฎร์ จ.พัทลุง

เข็มที่	ฉีดแล้ว (ราย)	ร้อยละ
1	361,882	69.18
2	294,552	56.31
3	24,098	4.61

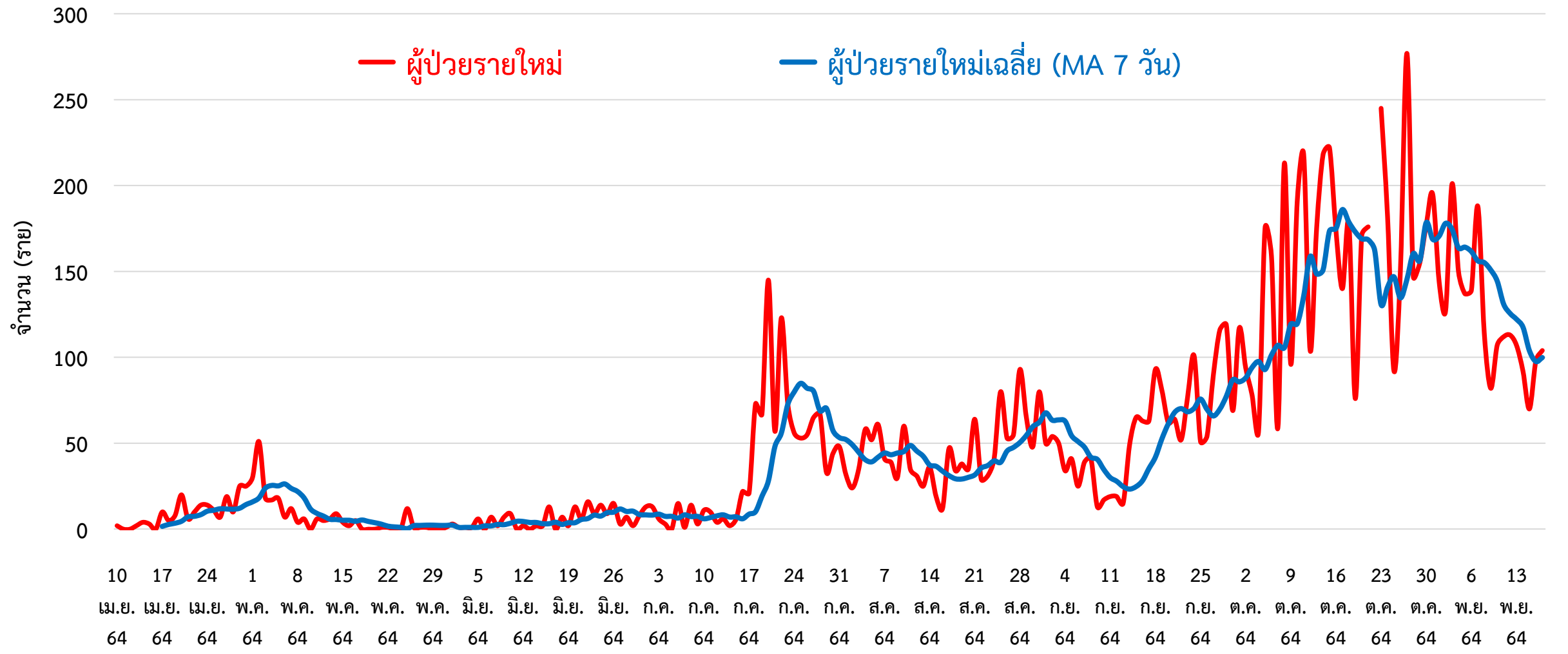


สายด่วน กรมควบคุมโรค 1422

จัดทำโดย : สำนักงานสาธารณสุขจังหวัดพัทลุง โทร. 0 7461 3127 , 0 7461 2400



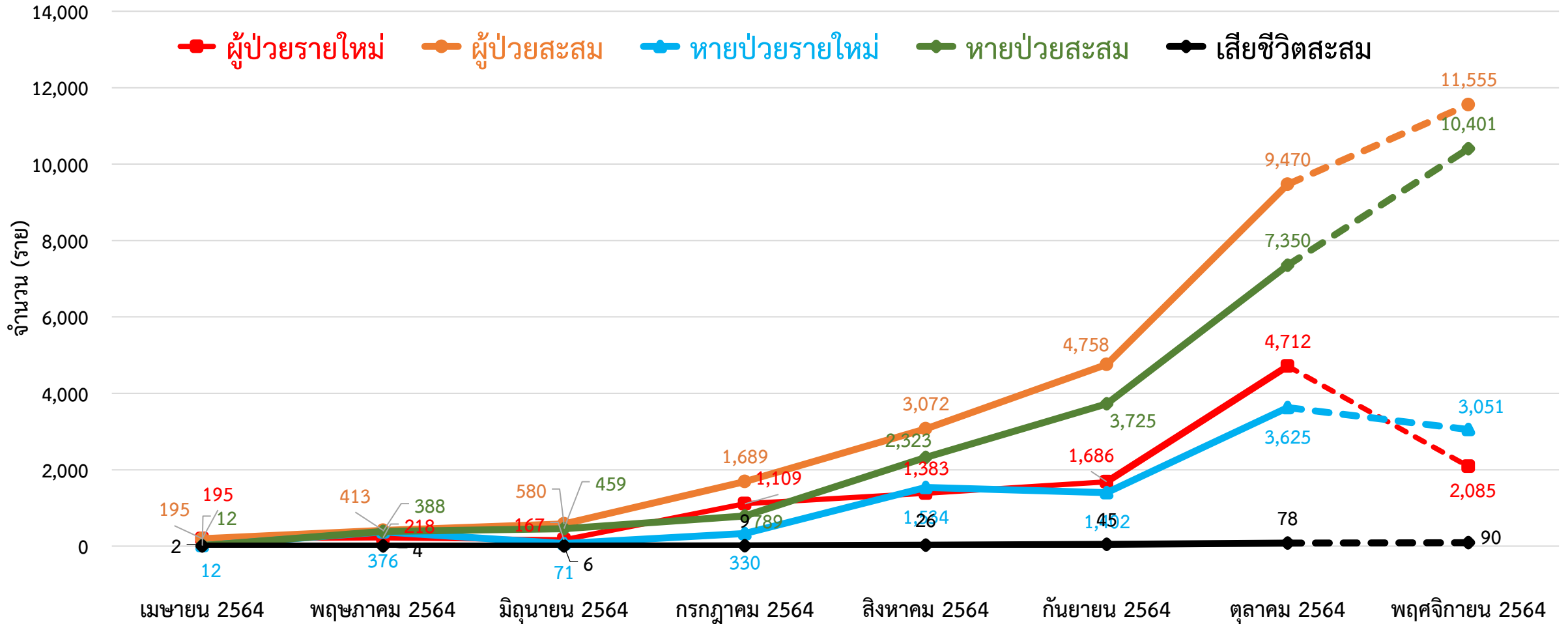
# กราฟแสดงจำนวนผู้ป่วยยืนยัน COVID-19 รายใหม่ ระลอก เมษายน 2564 จังหวัดพัทลุง



ข้อมูลระหว่างวันที่ 11 เมษายน 2564 – 17 พฤศจิกายน 2564 (14.00 น.)

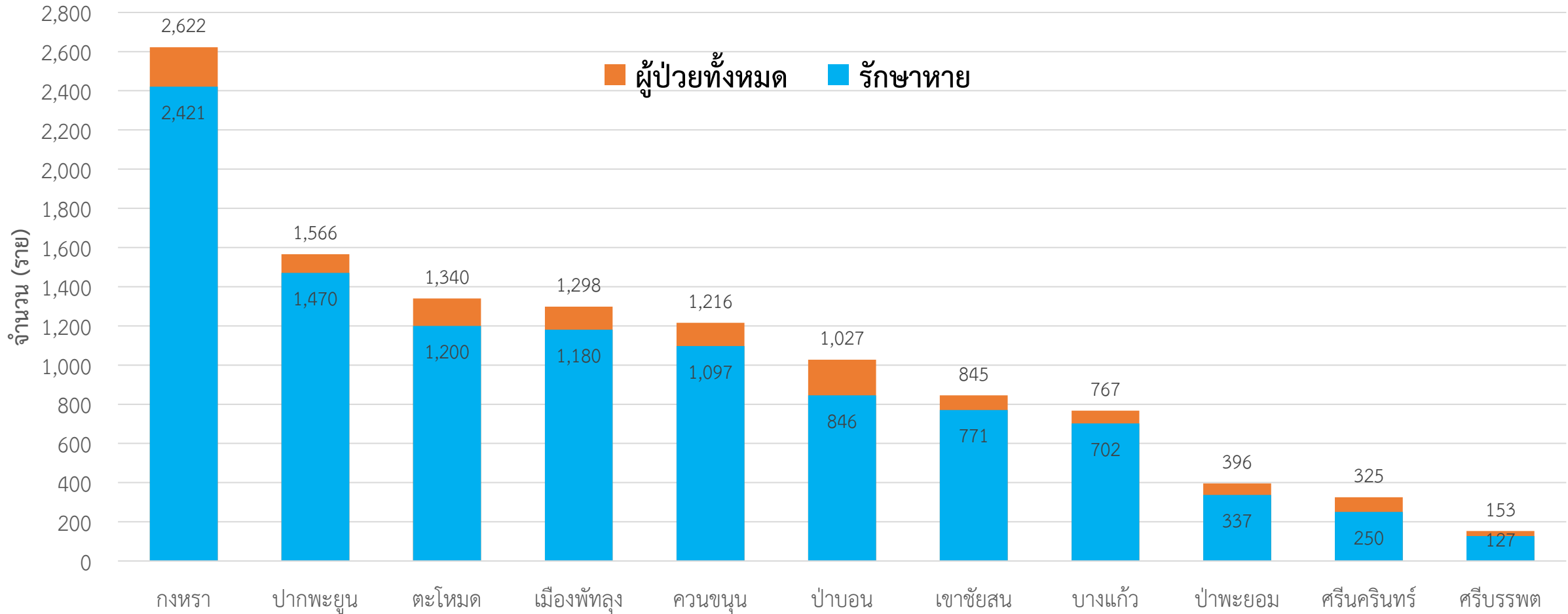


# กราฟแสดงจำนวนผู้ป่วยยืนยัน COVID-19 ในจังหวัดพัทลุง ระลอก เมษายน 2564 รายใหม่และสะสม



ข้อมูลระหว่างวันที่ 10 เมษายน 2564 – 17 พฤศจิกายน 2564 (19.00 น.)

# กราฟแสดงจำนวนผู้ป่วยยืนยัน COVID-19 ในจังหวัดพัทลุง ระลอก เมษายน 2564 จำแนกรายอำเภอ



ข้อมูลระหว่างวันที่ 10 เมษายน 2564 – 17 พฤศจิกายน 2564 (19.00 น.)



# ผู้ติดเชื้อ COVID-19 ระลอก เมษายน 2564 ที่กำลังรักษาในโรงพยาบาล จังหวัดพัทลุง

สำนักงานสาธารณสุขจังหวัดพัทลุง  
Phatthalung Provincial Public Health Office

ข้อมูล ณ วันที่ 17 พฤศจิกายน 2564 (19.00 น.)  
สำนักงานสาธารณสุขจังหวัดพัทลุง

รพ.ปากพะยูน	93	รพ.ป่าพะยอม	79
รพ.ควนขนุน	71	รพ.ตะโหมด	70
รพ.งงหรา	58	รพ.ป่าบอน	57
รพ.เขาชัยสน	44	รพ.บางแก้ว	39
รพ.ศรีบรรพต	36	รพ.ศรีนครินทร์ฯ	26

รพ.พัทลุง 76

กำลังรักษาทั้งหมด  
ผู้ป่วยยืนยัน COVID-19  
**1,065**  
ราย

## ศูนย์พักคอย (Community Isolation)

อ.ตะโหมด	45	อ.เมืองพัทลุง	35
อ.งงหรา	33	อ.ป่าบอน	26
อ.ป่าพะยอม	16	อ.ปากพะยูน	15

ทบ. (พล.พัฒนา 4)

รพ.สนาม 89

ศูนย์รวมน้ำใจวังโนราห์

รพ.สนาม 69

ศูนย์น้ำใจคนเมืองลุง

รพ.สนาม 49

## แยกกักตัวที่บ้าน (Home Isolation)

อ.ตะโหมด	38	อ.บางแก้ว	34
อ.เมืองพัทลุง	30	อ.ปากพะยูน	22
อ.งงหรา	18	อ.ควนขนุน	12
อ.ป่าบอน	11	อ.เขาชัยสน	8

บ้านหน้าเกาะ

Hospital 14

หมายเหตุ : ATK+ กำลังรักษาใน CI/HI 148 ราย

ผู้ป่วยในจังหวัด สะสม **11,555** ราย  
รับผู้ป่วยพัทลุงจากต่างจังหวัด สะสม **250** ราย

อาการรุนแรง	รพ.พัทลุง 6	
อาการปานกลาง	รพ.พัทลุง 39	รพช./รพ.สนาม 326
ไม่มีอาการ/อาการเล็กน้อย	842	
ได้รับยา Favi	862 ราย	

เสียชีวิต สะสม **93**

หายป่วย สะสม **10,647**

## การส่งตรวจทางห้องปฏิบัติการ COVID-19 ระลอก เมษายน 2564 จังหวัดพัทลุง

กลุ่ม	ส่งตรวจ	พบเชื้อ COVID-19	
		จำนวน	ร้อยละ
1. ผู้สัมผัสเสี่ยงสูง/ต่ำ	81,254	11,075	13.63
2. ผู้ป่วยปอดอักเสบ	238	1	0.42
3. แรงงานต่างด้าว	44	0	0.00
4. ค้นหาเชิงรุกในชุมชน/เรือนจำ	4,787	495	10.34
5. PUI อื่น ๆ	13,602	386	2.84
<b>รวม</b>	<b>99,925</b>	<b>11,957</b>	<b>11.97</b>

ข้อมูลระหว่างวันที่ 1 เมษายน 2564 – 17 พฤศจิกายน 2564

# โรงพยาบาลสนาม จังหวัดพัทลุง จำนวนเตียงรวม 800 เตียง



สำนักงานสาธารณสุขจังหวัดพัทลุง  
Phatthalung Provincial Public Health Office

**รพ.สนาม ศูนย์น้ำใจคนเมืองลุง**  
จำนวน 300 เตียง


**ที่ตั้ง** : สำนักส่งเสริมการบริการวิชาการ  
และภูมิปัญญาชุมชน  
มหาวิทยาลัยทักษิณ ตำบลพนางตุง  
อำเภอควนขนุน จังหวัดพัทลุง

 061 120 3936



**รพ.สนาม ศูนย์รวมน้ำใจวังโนราห์**  
จำนวน 300 เตียง

**ที่ตั้ง** : โรงแรมวังโนราห์ ตำบลเขาเจ็ยก  
อำเภอเมืองพัทลุง จังหวัดพัทลุง

 086 482 0852



**รพ.สนาม ทบ. (พล.พัฒนา 4)**  
จำนวน 200 เตียง

**ที่ตั้ง** : ค่ายอภัยบริรักษ์ ตำบลชุมพล  
อำเภอศรีนครินทร์ จังหวัดพัทลุง

 083 801 0371  
091 860 5809

**รพ.สนาม ทบ. (พล.พัฒนา 4)**  
ค่ายอภัยบริรักษ์ อ.ศรีนครินทร์ จ.พัทลุง







COVID-19

ยอดผู้ป่วยเวลา 19.00 น.

### ศูนย์น้ำใจคนเมืองลุง วันที่ 121

สถานการณ์การใช้เตียง โทร 061 120 3936

พร้อมรับ 300 → ใช้ไป 49 → คงเหลือ 251

### ศูนย์น้ำใจวังโนราห์ วันที่ 112

สถานการณ์การใช้เตียง โทร 086 482 0852

พร้อมรับ 300 → ใช้ไป 69 → คงเหลือ 231

### รพ.สนาม ทบ.(พลพัฒนา4) วันที่ 116

สถานการณ์การใช้เตียง โทร 083 801 0371 / 091 860 5809

พร้อมรับ 200 → ใช้ไป 89 → คงเหลือ 111

### Hospital บ้านหน้าเกาะ วันที่ 1

สถานการณ์การใช้เตียง โทร 093 194 6152

พร้อมรับ 110 → ใช้ไป 14 → คงเหลือ 96

ยกมา	รับใหม่	จำหน่าย			คงรักษา	FAVI
		ครบ 10 วัน	ส่งต่อ รพ	ส่งต่อ HI		
57	1	8	1	-	49	49
30	1	2	1	-	28	
27	-	6	-	-	21	
76	6	13	-	-	69	56
42	5	7	-	-	40	
34	1	6	-	-	29	
106	22	39	-	-	89	59
56	8	28	-	-	36	
50	14	11	-	-	53	
-	14	-	-	-	14	1
-	4	-	-	-	4	
-	10	-	-	-	10	

### ยอดสะสม

รวมผู้ป่วย	รวมจำหน่ายแยกประเภท	
1,674	ครบ 10 วัน	1,521 ราย
784	ส่งต่อ รพ	104 ราย
890	ส่งต่อ HI	- ราย
2,190	ครบ 10 วัน	2,014 ราย
1,032	ส่งต่อ รพ	102 ราย
1,158	ส่งต่อ HI	5 ราย
1,912	ครบ 10 วัน	1,772 ราย
973	ส่งต่อ รพ	51 ราย
939	ส่งต่อ HI	- ราย
14	ครบ 10 วัน	- ราย
4	ส่งต่อ รพ	- ราย
10	ส่งต่อ HI	- ราย

### รวมยอดประจำวัน 4 ศูนย์

ยกมา	รับใหม่	รวมจำหน่าย 61			คงรักษา	FAVI
239	43	60	1	-	221	165

5,790	ครบ 10 วัน	5,307 ราย
2,793	ส่งต่อ รพ	257 ราย
2,997	ส่งต่อ HI	5 ราย

กลุ่มภารกิจปฏิบัติการ (Operation)  
สำนักงานสาธารณสุขจังหวัดพัทลุง



สำนักงานสาธารณสุขจังหวัดพัทลุง  
Phatthalung Provincial Public Health Office

# จำนวนเตียง รองรับผู้ป่วย COVID-19 จังหวัดพัทลุง

## โรงพยาบาลทั่วไป/โรงพยาบาลชุมชน/โรงพยาบาลสนาม/Hospital

ลำดับ	โรงพยาบาล	ห้อง negative pressure		ห้องแยกทั่วไป		Cohort ward		จำนวนเตียงรวม (เตียง)	จำนวนเตียง ใช้ไป (เตียง)	จำนวนเตียง คงเหลือ (เตียง)
		ทั้งหมด	ยอดใช้	ทั้งหมด	ยอดใช้	ทั้งหมด	ยอดใช้			
		(เตียง)	(เตียง)	(เตียง)	(เตียง)	(เตียง)	(เตียง)			
1	รพ.พัทลุง	2	1	20	9	114	76	136	86	50
2	รพ.ควนขนุน	2	2	1	1	34	34	37	37	0
3	รพ.ตะโหมด	1	1	5	5	59	59	65	65	0
4	รพ.เขาชัยสน	1	1	5	4	29	29	35	34	1
5	รพ.งหรา	1	0	5	5	43	43	49	48	1
6	รพ.บางแก้ว	1	0	3	2	34	30	38	32	6
7	รพ.ป่าพะยอม	1	1	3	3	44	18	48	22	26
8	รพ.ปากพะยูน	1	0	13	13	56	56	70	69	1
9	รพ.ป่าบอน	1	1	4	4	40	33	45	38	7
10	รพ.ศรีบรรพต	1	1	1	1	40	40	42	42	0
11	รพ.ศรีนครินทร์ (ปัญญานันทภิกขุ)	1	1	3	3	36	27	40	31	9
12	รพ.สนาม ศูนย์น้ำใจคนเมืองลุง					300	49	300	49	251
13	รพ.สนาม ศูนย์รวมน้ำใจวังโนราห์					300	69	300	69	231
14	รพ.สนาม ทบ. (พล.พัฒนา 4)					200	89	200	89	111
15	Hospital บ้านหน้าเกาะ					110	14	110	14	96
รวม		13	9	63	50	1,439	666	1,515	725	790

## ศูนย์พักคอย (Community Isolation)

อำเภอ	จำนวน CI (แห่ง)	รองรับ (คน)	กำลังรักษา (คน)	ว่างรองรับ (คน)
เมืองพัทลุง	1	70	35	35
งหรา	2	240	33	207
เขาชัยสน	5	80	0	80
ตะโหมด	1	40	45	0
ควนขนุน	1	40	0	40
ปากพะยูน	1	70	15	55
ศรีบรรพต	1	20	0	20
ป่าบอน	2	60	26	34
บางแก้ว	1	45	0	45
ป่าพะยอม	1	70	16	54
ศรีนครินทร์	1	30	0	30
รวม	17	765	170	600

ข้อมูล ณ วันที่ 17 พฤศจิกายน 2564 (19.00 น.)

