



สำนักงานสาธารณสุขจังหวัดพัทลุง
Phatthalung Provincial Public Health Office

สถานการณ์โรคติดเชื้อไวรัสโคโรนา 2019

(ระลอก เมษายน 2564)

จังหวัดพัทลุง

(ประจำวันที่ 16 พฤศจิกายน 2564)



สถานการณ์ COVID-19

จังหวัดพิจิตร

การระบาดระลอก เมษายน 64

ข้อมูล ณ วันที่ **16 พฤศจิกายน 2564** เวลา **15:00 น.**

พบเชื้อระลอก เมษายน 64 (ราย)	หายป่วยวันนี้ (ราย)	เสียชีวิต (คน)
ผู้ป่วยรายใหม่วันนี้	144	วันนี้
99	หายป่วยสะสม (ราย)	สะสม
ผู้ป่วยยืนยันสะสม ตั้งแต่ เม.ย. 64	10,454	0 93
11,701	(CFR 0.79%)	

ผู้ป่วยแยกรายอำเภอ (ระลอก เม.ย. 64)

อำเภอ	พบเชื้อ (ราย)						รักษาหาย (ราย)		เสียชีวิต (คน)	
	ผู้ป่วยในจังหวัด		รับผู้ป่วยพิจิตร จากต่างจังหวัด		รวม		วันนี้	สะสม	ผู้ป่วยใน จังหวัด	รับผู้ป่วย พิจิตร จากต่างจังหวัด
	วันนี้	สะสม	วันนี้	สะสม	วันนี้	สะสม				
งขลา	21	2,620	0	2	21	2,622	35	2,366	5	0
ปากพะยูน	7	1,544	1	22	8	1,566	0	1,487	10	0
ตะโหมด	0	1,336	0	5	0	1,341	11	1,171	7	1
เมืองพิจิตร	7	1,283	0	105	7	1,388	10	1,274	17	2
ควนขนุน	5	1,198	0	42	5	1,240	21	1,119	16	0
ป่าบอน	13	1,020	0	10	13	1,030	13	841	10	0
เขาชัยสน	12	837	0	19	12	856	13	762	9	0
บางแก้ว	0	759	0	24	0	783	28	714	4	0
ป่าพะยอม	30	380	0	6	30	386	4	334	8	0
ศรีนครินทร์	1	324	0	7	1	331	6	252	3	0
ศรีบรรพต	2	150	0	8	2	158	3	134	1	0
รวม	98	11,451	1	250	99	11,701	144	10,454	90	3

* ผู้ป่วยรายอำเภอมีการปรับเปลี่ยนที่อยู่ตามภูมิลำเนาทำให้ข้อมูลผู้ป่วยสะสม เพิ่ม/ลด เป็นปัจจุบันตามข้อมูลล่าสุด *

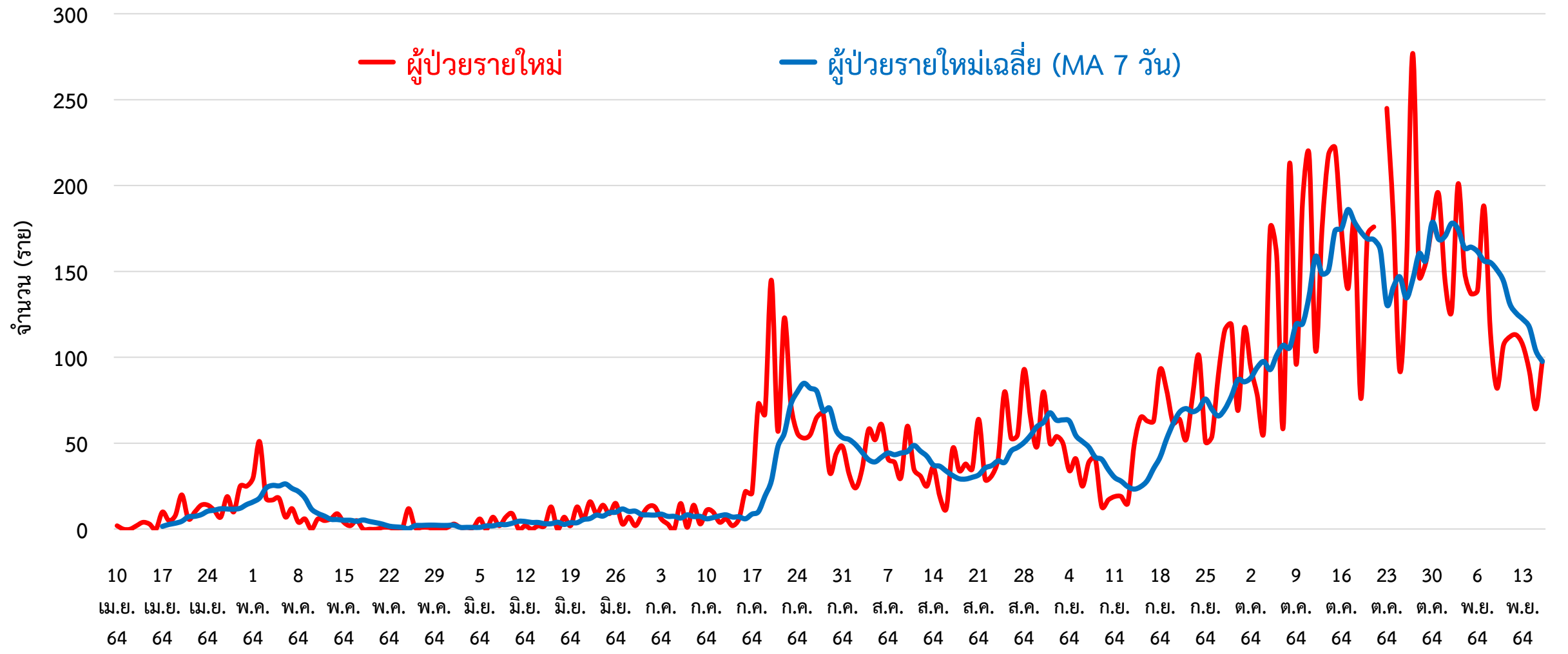
ผู้ต้องขังในเรือนจำ วันนี้ - คน สะสม 839 คน (ATK) <small>ผู้ป่วยในเรือนจำ สบค. ไม่นับรวมในกลุ่มผู้ติดเชื้อมาในจังหวัด</small>	การฉีดวัคซีน COVID-19 ตามทะเบียนราษฎร์ จ.พิจิตร <table border="1"> <tr> <th>เข็มที่</th> <th>ฉีดแล้ว (ราย)</th> <th>ร้อยละ</th> </tr> <tr> <td>1</td> <td>314,260</td> <td>60.08</td> </tr> <tr> <td>2</td> <td>255,566</td> <td>48.86</td> </tr> <tr> <td>3</td> <td>14,474</td> <td>2.77</td> </tr> </table>	เข็มที่	ฉีดแล้ว (ราย)	ร้อยละ	1	314,260	60.08	2	255,566	48.86	3	14,474	2.77	BoxSet D-M-H-T-T
เข็มที่	ฉีดแล้ว (ราย)	ร้อยละ												
1	314,260	60.08												
2	255,566	48.86												
3	14,474	2.77												

สายด่วน กรมควบคุมโรค 1422

จัดทำโดย : สำนักงานสาธารณสุขจังหวัดพิจิตร โทร. 0 7461 3127 , 0 7461 2400



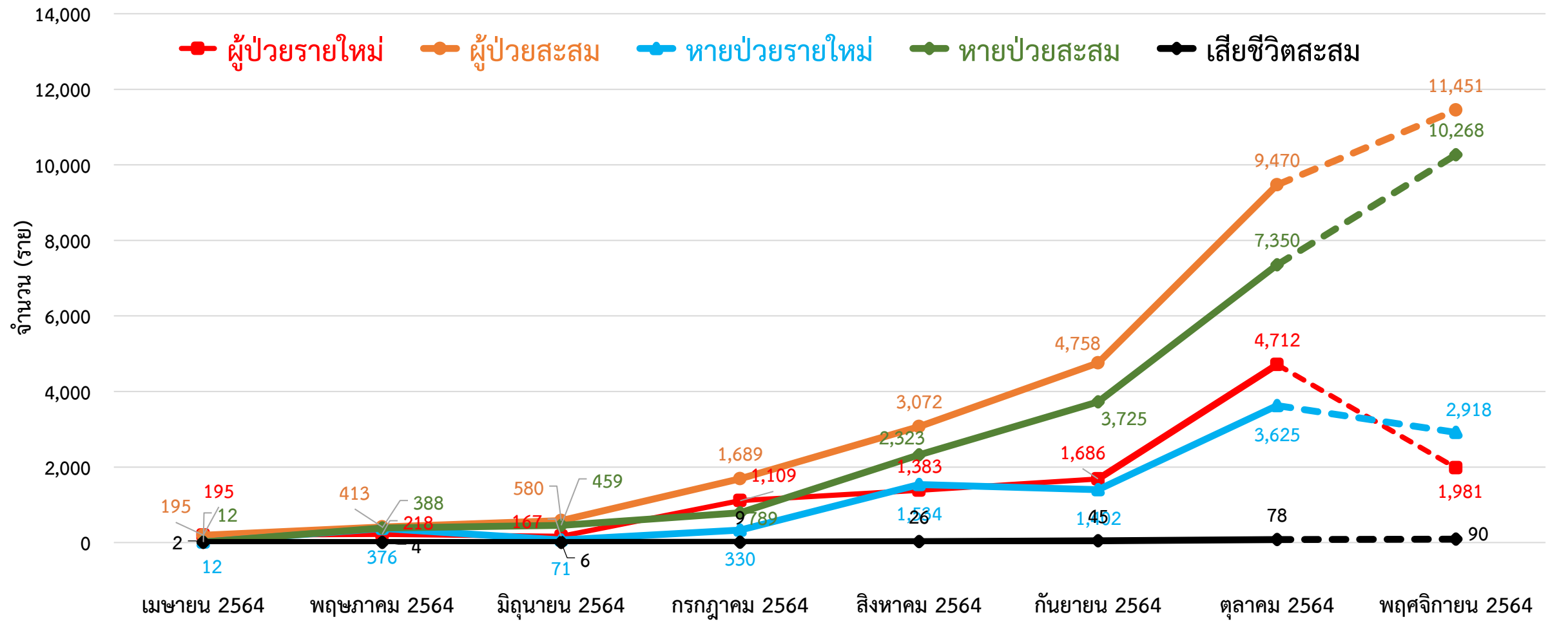
กราฟแสดงจำนวนผู้ป่วยยืนยัน COVID-19 รายใหม่ ระลอก เมษายน 2564 จังหวัดพัทลุง



ข้อมูลระหว่างวันที่ 11 เมษายน 2564 – 16 พฤศจิกายน 2564 (15.00 น.)

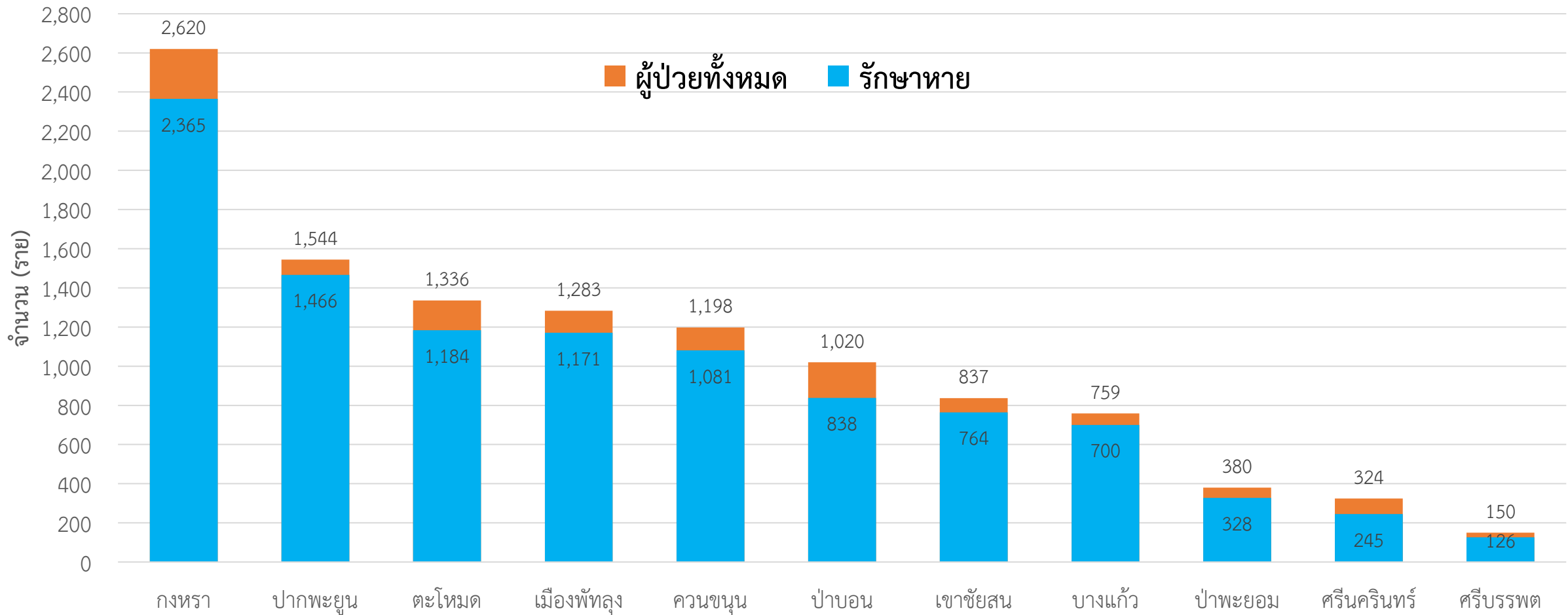


กราฟแสดงจำนวนผู้ป่วยยืนยัน COVID-19 ในจังหวัดพัทลุง ระลอก เมษายน 2564 รายใหม่และสะสม



ข้อมูลระหว่างวันที่ 10 เมษายน 2564 – 16 พฤศจิกายน 2564 (19.00 น.)

กราฟแสดงจำนวนผู้ป่วยยืนยัน COVID-19 ในจังหวัดพัทลุง ระลอก เมษายน 2564 จำแนกรายอำเภอ



ข้อมูลระหว่างวันที่ 10 เมษายน 2564 – 16 พฤศจิกายน 2564 (19.00 น.)



ผู้ติดเชื้อ COVID-19 ระลอก เมษายน 2564 ที่กำลังรักษาในโรงพยาบาล จังหวัดพัทลุง

สำนักงานสาธารณสุขจังหวัดพัทลุง
Phatthalung Provincial Public Health Office

ข้อมูล ณ วันที่ 16 พฤศจิกายน 2564 (19.00 น.)
สำนักงานสาธารณสุขจังหวัดพัทลุง

รพ.ปากพะยูน	79	รพ.กงหรา	81
รพ.ควนขนุน	62	รพ.ป่าพะยอม	60
รพ.ตะโหมด	58	รพ.ป่าบอน	50
รพ.เขาชัยสน	40	รพ.บางแก้ว	32
รพ.ศรีบรรพต	37	รพ.ศรีนครินทร์ฯ	30

รพ.พัทลุง 80

กำลังรักษาทั้งหมด
ผู้ป่วยยืนยัน COVID-19
1,094
ราย

ศูนย์พักคอย (Community Isolation)

อ.ตะโหมด	37	อ.เมืองพัทลุง	35
อ.กงหรา	25	อ.ป่าบอน	24
อ.ป่าพะยอม	7	อ.บางแก้ว	1

อ.ปากพะยูน 24



แยกกักตัวที่บ้าน (Home Isolation)

อ.บางแก้ว	49	อ.เมืองพัทลุง	37
อ.ตะโหมด	23	อ.ปากพะยูน	17
อ.กงหรา	15	อ.ควนขนุน	14
อ.ป่าบอน	11	อ.เขาชัยสน	8

ทบ. (พล.พัฒนา 4) 106

ศูนย์รวมน้ำใจวังโนรธา 76

ศูนย์น้ำใจคนเมืองลุง 57

หมายเหตุ : กลุ่ม ATK+ กำลังรักษาใน CI/HI 81 ราย

ผู้ป่วยในจังหวัด สะสม **11,451** ราย
รับผู้ป่วยพัทลุงจากต่างจังหวัด สะสม **250** ราย

อาการรุนแรง รพ.พัทลุง **5**

อาการปานกลาง รพ.พัทลุง **40** รพช./รพ.สนาม **317**

ไม่มีอาการ/อาการเล็กน้อย **813**

ได้รับยา Favi **863** ราย

เสียชีวิต สะสม **93**

หายป่วย สะสม **10,514**

การส่งตรวจทางห้องปฏิบัติการ COVID-19 ระลอก เมษายน 2564 จังหวัดพัทลุง

กลุ่ม	ส่งตรวจ	พบเชื้อ COVID-19	
		จำนวน	ร้อยละ
1. ผู้สัมผัสเสี่ยงสูง/ต่ำ	80,909	10,979	13.57
2. ผู้ป่วยปอดอักเสบ	237	1	0.42
3. แรงงานต่างด้าว	44	0	0.00
4. ค้นหาเชิงรุกในชุมชน/เรือนจำ	4,766	495	10.39
5. PUI อื่น ๆ	13,509	378	2.80
รวม	99,465	11,853	11.92

ข้อมูลระหว่างวันที่ 1 เมษายน 2564 – 16 พฤศจิกายน 2564

โรงพยาบาลสนาม จังหวัดพัทลุง จำนวนเตียงรวม 800 เตียง



สำนักงานสาธารณสุขจังหวัดพัทลุง
Phatthalung Provincial Public Health Office

รพ.สนาม ศูนย์น้ำใจคนเมืองลุง
จำนวน 300 เตียง

ที่ตั้ง : สำนักส่งเสริมการบริการวิชาการ
และภูมิปัญญาชุมชน
มหาวิทยาลัยทักษิณ ตำบลพนางตุง
อำเภอควนขนุน จังหวัดพัทลุง



061 120 3936



รพ.สนาม ศูนย์รวมน้ำใจวังโนราห์
จำนวน 300 เตียง

ที่ตั้ง : โรงแรมวังโนราห์ ตำบลเขาเจ็ยก
อำเภอเมืองพัทลุง จังหวัดพัทลุง



086 482 0852



รพ.สนาม ทบ. (พล.พัฒนา 4)
จำนวน 200 เตียง

ที่ตั้ง : ค่ายอภัยบริรักษ์ ตำบลชุมพล
อำเภอศรีนครินทร์ จังหวัดพัทลุง



083 801 0371

091 860 5809

รพ.สนาม ทบ. (พล.พัฒนา 4)

ค่ายอภัยบริรักษ์ อ.ศรีนครินทร์ จ.พัทลุง





ศูนย์น้ำใจคนเมืองลุง

โทร 061 120 3936

	ยกมา	รับใหม่	จำหน่าย			คงรักษาตัว
			ครบ 14 วัน	ส่งต่อ	HI	
รวม	66	5	13	1	-	57
ชาย	35	2	6	1	-	30
หญิง	31	3	7	-	-	27

สถานการณ์การใช้เตียง

Favi 57 ราย

พร้อมรับ 300 เตียง → ใช้ไป 57 เตียง → คงเหลือ 243 เตียง

ผู้ป่วยสะสม (วันที่ 120) **1,673** ราย

ครบ 14 วัน **1,513** ราย

783

ส่งต่อ **103** ราย

890

COVID-19

ยอดผู้ป่วยเวลา 19.00 น.

รวมยอดผู้ป่วย 3 ศูนย์

รับใหม่
11

จำหน่าย
41

คงรักษาตัว

239

ครบ 14 วัน : 35
ส่งต่อ รพ. : 1
HI : 5

ศูนย์น้ำใจวังโนราห์

โทร 086 482 0852

	ยกมา	รับใหม่	จำหน่าย			คงรักษาตัว
			ครบ 14 วัน	ส่งต่อ	HI	
รวม	97	5	21	-	5	76
ชาย	56	3	14	-	3	42
หญิง	41	2	7	-	2	34

สถานการณ์การใช้เตียง

Favi 60 ราย

พร้อมรับ 300 เตียง → ใช้ไป 76 เตียง → คงเหลือ 224 เตียง

ผู้ป่วยสะสม (วันที่ 111) **2,184** ราย

ครบ 14 วัน **2,001** ราย

1,027

ส่งต่อ รพ **102** ราย/HI **5** ราย

1,157

ผู้ป่วยสะสม 3 ศูนย์ **5,747** ราย

ครบ 14 วัน
5,247

2,775

ส่งต่อ รพ
256

2,972

ส่งต่อ HI
5

รพ.สนาม ทบ.(พลพัฒนา 4)

โทร 083 801 0371

	ยกมา	รับใหม่	จำหน่าย			คงรักษาตัว
			ครบ 14 วัน	ส่งต่อ	HI	
รวม	106	1	1	-	-	106
ชาย	56	-	-	-	-	56
หญิง	50	1	1	-	-	50

สถานการณ์การใช้เตียง

Favi 39 ราย

พร้อมรับ 200 เตียง → ใช้ไป 106 เตียง → คงเหลือ 94 เตียง

ผู้ป่วยสะสม (วันที่ 115) **1,890** ราย

ครบ 14 วัน **1,733** ราย

965

ส่งต่อ **51** ราย

925

** Hospital รร.หน้าเกาะยังไม่มีผู้ป่วย

กลุ่มภารกิจปฏิบัติการ (Operation) สำนักงานสาธารณสุขจังหวัดพัทลุง



จำนวนเตียง รองรับผู้ป่วย COVID-19 จังหวัดพัทลุง

โรงพยาบาลทั่วไป/โรงพยาบาลชุมชน/โรงพยาบาลสนาม

ลำดับ	โรงพยาบาล	ห้อง negative pressure		ห้องแยกทั่วไป		Cohort ward		จำนวนเตียงรวม	จำนวนเตียงใช้ไป	จำนวนเตียงคงเหลือ
		ทั้งหมด	ยอดใช้	ทั้งหมด	ยอดใช้	ทั้งหมด	ยอดใช้			
		(เตียง)	(เตียง)	(เตียง)	(เตียง)	(เตียง)	(เตียง)			
1	รพ.พัทลุง	2	1	20	17	114	80	136	98	38
2	รพ.ควนขนุน	2	2	1	1	34	34	37	37	0
3	รพ.ตะโหมด	1	1	5	5	59	59	65	65	0
4	รพ.เขาชัยสน	1	1	5	4	29	29	35	34	1
5	รพ.งหรา	1	0	5	5	43	43	49	48	1
6	รพ.บางแก้ว	1	0	3	2	34	30	38	32	6
7	รพ.ป่าพะยอม	1	1	3	3	44	18	48	22	26
8	รพ.ปากพะยูน	1	0	13	13	56	56	70	69	1
9	รพ.ป่าบอน	1	1	4	4	40	33	45	38	7
10	รพ.ศรีบรรพต	1	1	1	1	40	40	42	42	0
11	รพ.ศรีนครินทร์ (ปัญญาันท์ภิกขุ)	1	1	3	3	36	27	40	31	9
12	รพ.สนาม ศูนย์น้ำใจคนเมืองลุง					300	57	300	57	243
13	รพ.สนาม ศูนย์รวมน้ำใจวังโนราห์					300	76	300	76	224
14	รพ.สนาม ทบ. (พล.พัฒนา 4)					200	106	200	106	94
รวม		13	9	63	58	1,329	688	1,405	755	650

ศูนย์พักคอย (Community Isolation)

อำเภอ	จำนวน CI (แห่ง)	รองรับ (คน)	กำลังรักษา (คน)	ว่างรองรับ (คน)
เมืองพัทลุง	1	70	35	35
งหรา	2	240	25	215
เขาชัยสน	5	80	0	80
ตะโหมด	1	40	37	3
ควนขนุน	1	40	0	40
ปากพะยูน	1	70	24	46
ศรีบรรพต	1	20	0	20
ป่าบอน	2	60	24	36
บางแก้ว	1	45	1	44
ป่าพะยอม	1	70	7	63
ศรีนครินทร์	1	30	0	30
รวม	17	765	153	612

ข้อมูล ณ วันที่ 16 พฤศจิกายน 2564 (19.00 น.)

