



สำนักงานสาธารณสุขจังหวัดพัทลุง  
Phatthalung Provincial Public Health Office

# สถานการณ์โรคติดเชื้อไวรัสโคโรนา 2019

**(ระลอก เมษายน 2564)**

**จังหวัดพัทลุง**

(ประจำวันที่ 15 พฤศจิกายน 2564)



# สถานการณ์ COVID-19

## จังหวัดพิจิตร

การระบาดระลอก เมษายน 64

ข้อมูล ณ วันที่ **15 พฤศจิกายน 2564** เวลา **15:00** น.

พบเชื้อระลอก เมษายน 64 (ราย)	หายป่วยวันนี้ (ราย)	เสียชีวิต (คน)
ผู้ป่วยรายใหม่วันนี้	<b>122</b>	วันนี้
<b>70</b>	หายป่วยสะสม (ราย)	สะสม
ผู้ป่วยยืนยันสะสม ตั้งแต่ เม.ย. 64	<b>10,310</b>	<b>1 93</b>
<b>11,602</b>	(CFR 0.80%)	

### ผู้ป่วยแยกรายอำเภอ (ระลอก เม.ย. 64)

อำเภอ	พบเชื้อ (ราย)						รักษาหาย (ราย)		เสียชีวิต (คน)	
	ผู้ป่วยในจังหวัด		รับผู้ป่วยพิจิตร จากต่างจังหวัด		รวม		วันนี้	สะสม	ผู้ป่วยในจังหวัด	รับผู้ป่วยพิจิตร จากต่างจังหวัด
	วันนี้	สะสม	วันนี้	สะสม	วันนี้	สะสม				
งขลา	11	2,599	0	2	11	2,601	24	2,331	5	0
ปากพะยูน	3	1,537	0	21	3	1,558	12	1,487	10	0
ตะโหมด	10	1,336	0	5	10	1,341	12	1,160	7	1
เมืองพิจิตร	7	1,276	0	105	7	1,381	13	1,264	17	2
ควนขนุน	5	1,193	0	42	5	1,235	6	1,098	16	0
ป่าบอน	7	1,007	0	10	7	1,017	11	828	10	0
เขาชัยสน	18	825	0	19	18	844	3	749	9	0
บางแก้ว	2	759	0	24	2	783	31	686	4	0
ป่าพะยอม	1	350	0	6	1	356	9	330	8	0
ศรีนครินทร์	5	323	0	7	5	330	0	246	3	0
ศรีบรรพต	1	148	0	8	1	156	1	131	1	0
<b>รวม</b>	<b>70</b>	<b>11,353</b>	<b>0</b>	<b>249</b>	<b>70</b>	<b>11,602</b>	<b>122</b>	<b>10,310</b>	<b>90</b>	<b>3</b>

\* ผู้ป่วยรายอำเภอมีการปรับเปลี่ยนที่อยู่ตามภูมิลำเนาทำให้ข้อมูลผู้ป่วยสะสม เพิ่ม/ลด เป็นปัจจุบันตามข้อมูลล่าสุด \*

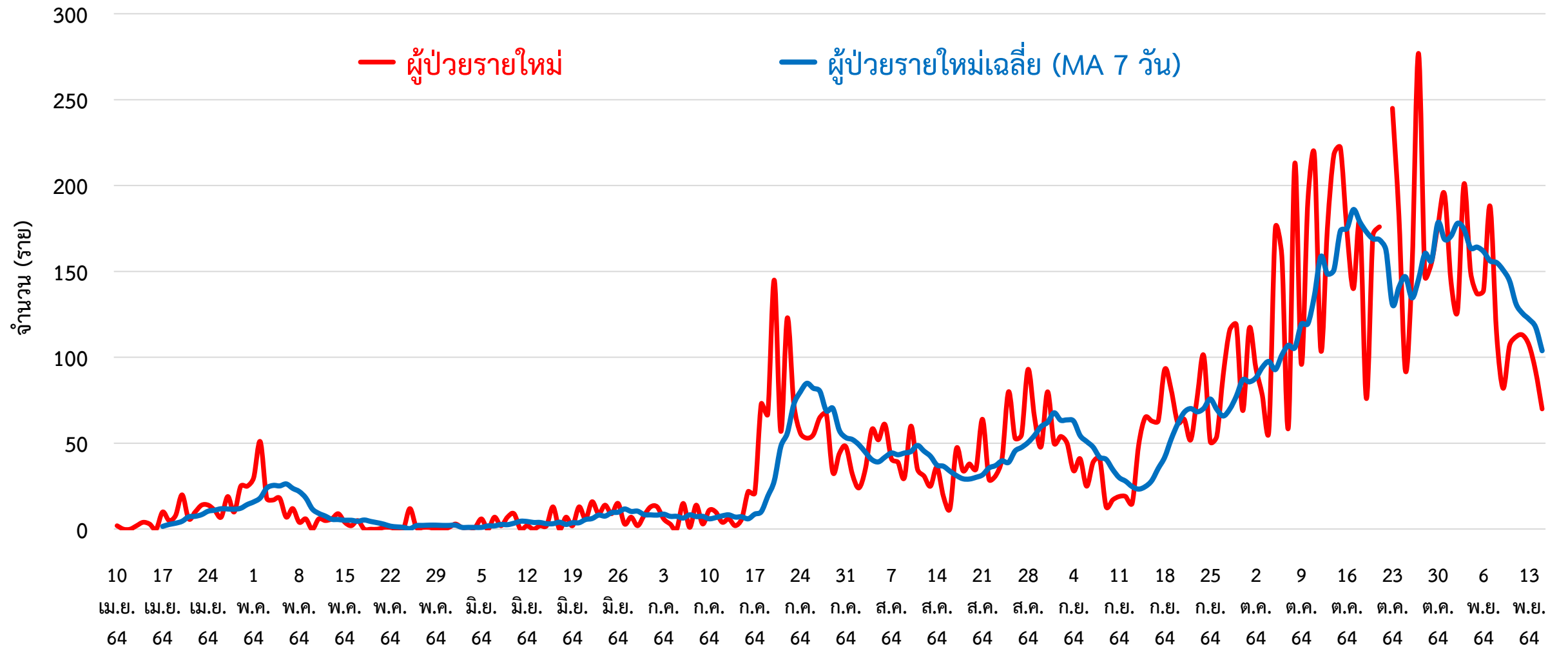
ผู้ต้องขังในเรือนจำ	การฉีดวัคซีน COVID-19 ตามทะเบียนราษฎร์ จ.พิจิตร	D-M-H-T-T
วันนี้ - คน	สะสม <b>839</b> คน (ATK)	ฉีดแล้ว (ราย)
ผู้ป่วยในเรือนจำ หบค.ไม่นับรวมในกลุ่มผู้ติดเชื้อมากในจังหวัด		ร้อยละ
		<b>1 311,793 59.61</b>
		<b>2 250,670 47.92</b>
		<b>3 14,230 2.72</b>

สายด่วน กรมควบคุมโรค 1422

จัดทำโดย : สำนักงานสาธารณสุขจังหวัดพิจิตร โทร. 0 7461 3127 , 0 7461 2400



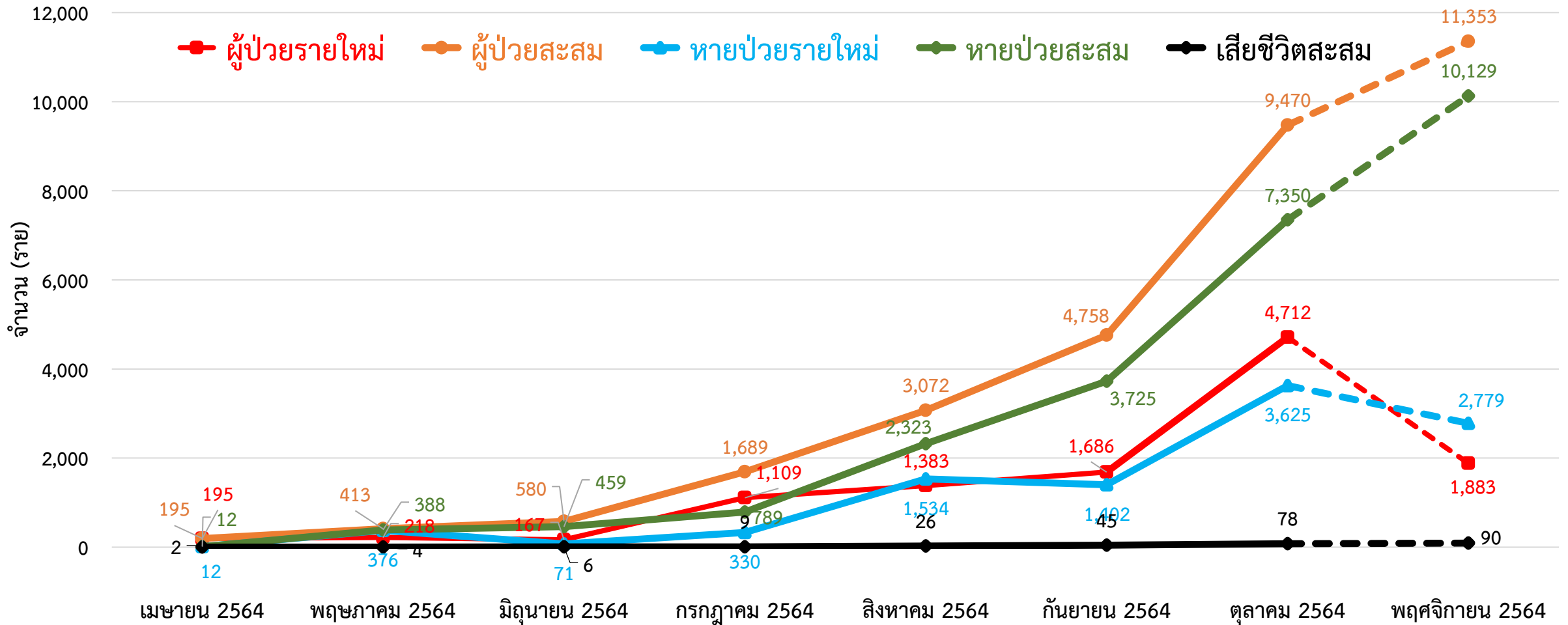
# กราฟแสดงจำนวนผู้ป่วยยืนยัน COVID-19 รายใหม่ ระลอก เมษายน 2564 จังหวัดพัทลุง



ข้อมูลระหว่างวันที่ 11 เมษายน 2564 – 15 พฤศจิกายน 2564 (15.00 น.)

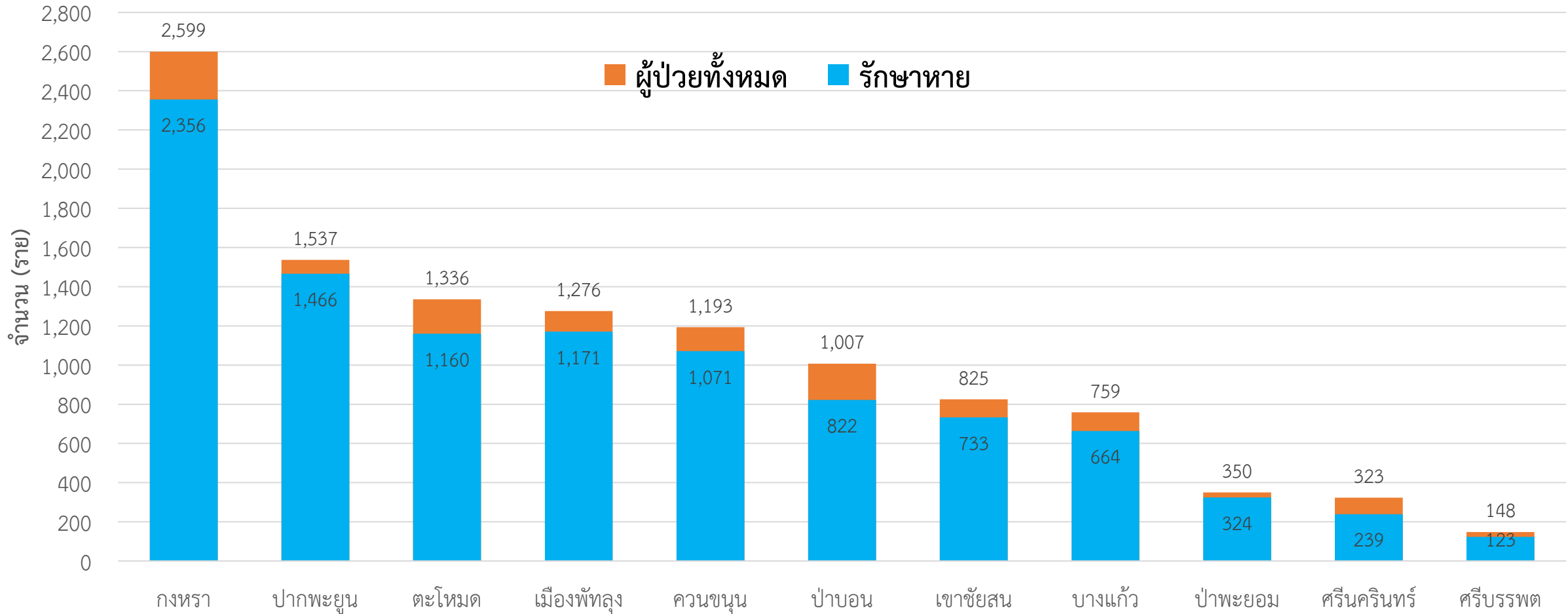
# กราฟแสดงจำนวนผู้ป่วยยืนยัน COVID-19 ในจังหวัดพัทลุง

## ระลอก เมษายน 2564 รายใหม่และสะสม



ข้อมูลระหว่างวันที่ 10 เมษายน 2564 – 15 พฤศจิกายน 2564 (19.00 น.)

## กราฟแสดงจำนวนผู้ป่วยยืนยัน COVID-19 ในจังหวัดพัทลุง ระลอก เมษายน 2564 จำแนกรายอำเภอ




ข้อมูลระหว่างวันที่ 10 เมษายน 2564 – 15 พฤศจิกายน 2564 (19.00 น.)



# ผู้ติดเชื้อ COVID-19 ระลอก เมษายน 2564 ที่กำลังรักษาในโรงพยาบาล จังหวัดพัทลุง

สำนักงานสาธารณสุขจังหวัดพัทลุง  
Phatthalung Provincial Public Health Office

ข้อมูล ณ วันที่ 15 พฤศจิกายน 2564 (19.00 น.)  
สำนักงานสาธารณสุขจังหวัดพัทลุง

รพ.ปากพะยูน <b>86</b>	รพ.งขลา <b>77</b>	รพ.พัทลุง <b>81</b>
รพ.ตะโหมด <b>77</b>	รพ.ควนขนุน <b>66</b>	
รพ.ป่าบอน <b>59</b>	รพ.บางแก้ว <b>45</b>	
รพ.ศรีนครินทร์ฯ <b>41</b>	รพ.ป่าพะยอม <b>36</b>	
รพ.ศรีบรรพต <b>36</b>	รพ.เขาชัยสน <b>33</b>	
ศูนย์พักคอย (Community Isolation)		
อ.ตะโหมด <b>37</b>	อ.เมืองพัทลุง <b>35</b>	ทบ. (พล.พัฒนา 4)
อ.ปากพะยูน <b>23</b>	อ.ป่าบอน <b>16</b>	รพ.สนาม <b>106</b>
อ.บางแก้ว <b>4</b>		ศูนย์รวมน้ำใจวังโนราห์
แยกกักตัวที่บ้าน (Home Isolation)		รพ.สนาม <b>97</b>
อ.เมืองพัทลุง <b>50</b>	อ.ควนขนุน <b>15</b>	ศูนย์น้ำใจคนเมืองลุง
อ.ตะโหมด <b>14</b>	อ.งขลา <b>12</b>	รพ.สนาม <b>66</b>
อ.ปากพะยูน <b>7</b>	อ.เขาชัยสน <b>5</b>	
อ.ป่าบอน <b>5</b>	อ.ศรีบรรพต <b>4</b>	อ.บางแก้ว <b>1</b>

ผู้ป่วยในจังหวัด สะสม <b>11,353</b> ราย	
รับผู้ป่วยพัทลุงจากต่างจังหวัด สะสม <b>249</b> ราย	
รพ.พัทลุง	กินยา Favi
อาการรุนแรง <b>7</b>	<b>792</b> ราย
รพ.พัทลุง	รพช./รพ.สนาม
อาการปานกลาง <b>36</b>	<b>343</b>
ไม่มีอาการ/อาการเล็กน้อย <b>748</b>	
เสียชีวิต สะสม <b>93</b>	
หายป่วย สะสม <b>10,375</b>	

## การส่งตรวจทางห้องปฏิบัติการ COVID-19 ระลอก เมษายน 2564 จังหวัดพัทลุง

กลุ่ม	ส่งตรวจ	พบเชื้อ COVID-19	
		จำนวน	ร้อยละ
1. ผู้สัมผัสเสี่ยงสูง/ต่ำ	80,618	10,881	13.50
2. ผู้ป่วยปอดอักเสบ	237	1	0.42
3. แรงงานต่างด้าว	44	0	0.00
4. ค้นหาเชิงรุกในชุมชน/เรือนจำ	4,766	495	10.39
5. PUI อื่น ๆ	13,430	377	2.81
<b>รวม</b>	<b>99,095</b>	<b>11,754</b>	<b>11.86</b>

ข้อมูลระหว่างวันที่ 1 เมษายน 2564 – 15 พฤศจิกายน 2564


# โรงพยาบาลสนาม จังหวัดพัทลุง จำนวนเตียงรวม 800 เตียง



สำนักงานสาธารณสุขจังหวัดพัทลุง  
Phatthalung Provincial Public Health Office

**รพ.สนาม ศูนย์น้ำใจคนเมืองลุง**  
จำนวน 300 เตียง


**ที่ตั้ง :** สำนักส่งเสริมการบริการวิชาการ  
และภูมิปัญญาชุมชน  
มหาวิทยาลัยทักษิณ ตำบลพนางตุง  
อำเภอควนขนุน จังหวัดพัทลุง

 061 120 3936



**รพ.สนาม ศูนย์รวมน้ำใจวังโนราห์**  
จำนวน 300 เตียง

**ที่ตั้ง :** โรงแรมวังโนราห์ ตำบลเขาเจ็ยก  
อำเภอเมืองพัทลุง จังหวัดพัทลุง

 086 482 0852



**รพ.สนาม ทบ. (พล.พัฒนา 4)**  
จำนวน 200 เตียง

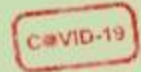
**ที่ตั้ง :** ค่ายอภัยบริรักษ์ ตำบลชุมพล  
อำเภอศรีนครินทร์ จังหวัดพัทลุง

 083 801 0371  
091 860 5809

**รพ.สนาม ทบ. (พล.พัฒนา 4)**  
ค่ายอภัยบริรักษ์ อ.ศรีนครินทร์ จ.พัทลุง







**ศูนย์น้ำใจคนเมืองลุง**

โทร 061 120 3936

	ยกมา	รับใหม่	จำหน่าย		คงรักษาตัว
			ครบ 14 วัน	ส่งต่อ	
รวม	<b>83</b>	<b>3</b>	<b>19</b>	<b>1</b>	<b>66</b>
ชาย	43	2	10	-	35
หญิง	40	1	9	1	31

**สถานการณ์การใช้เตียง** Favi 66 ราย  
พร้อมรับ 300 เตียง → ใช้ไป 66 เตียง → คงเหลือ 234 เตียง

**ผู้ป่วยสะสม (วันที่ 119) 1,668 ราย**

ครบ 14 วัน	<b>1,500</b> ราย		<b>781</b>
ส่งต่อ	<b>102</b> ราย		<b>887</b>

**ศูนย์น้ำใจวังโนราห์**

โทร 086 482 0852

	ยกมา	รับใหม่	จำหน่าย		คงรักษาตัว
			ครบ 14 วัน	ส่งต่อ	
รวม	<b>97</b>	<b>12</b>	<b>12</b>	<b>-</b>	<b>97</b>
	55	7	6	-	56
	42	5	6	-	41

**สถานการณ์การใช้เตียง** Favi 86 ราย  
พร้อมรับ 300 เตียง → ใช้ไป 97 เตียง → คงเหลือ 203 เตียง

**ผู้ป่วยสะสม (วันที่ 110) 2,179 ราย**

ครบ 14 วัน	<b>1,980</b> ราย		<b>1,024</b>
ส่งต่อ	<b>102</b> ราย		<b>1,155</b>

**รพ.สนาม ทบ.(พลพัฒนา 4)**

โทร 083 801 0371, 091 860 5809

	ยกมา	รับใหม่	จำหน่าย		คงรักษาตัว
			ครบ 14 วัน	ส่งต่อ	
รวม	<b>129</b>	<b>3</b>	<b>26</b>	<b>-</b>	<b>106</b>
	68	2	14	-	56
	61	1	12	-	50

**สถานการณ์การใช้เตียง** Favi 39 ราย  
พร้อมรับ 200 เตียง → ใช้ไป 106 เตียง → คงเหลือ 94 เตียง

**ผู้ป่วยสะสม (วันที่ 114) 1,889 ราย**

ครบ 14 วัน	<b>1,732</b> ราย		<b>965</b>
ส่งต่อ	<b>51</b> ราย		<b>924</b>

อำเภอ (รวม 3 ศูนย์)	ยกมา	รับใหม่	จำหน่าย		คงรักษาตัว
			ครบ 14 วัน	ส่งต่อ	
เมืองพัทลุง	28	1	6		23
งหรา	105	3	26		82
เขาชัยสน	16	8	2		22
ตะโหมด	26		4	1	21
ควนขนุน	51	3	15		39
ปากพะยูน	21	3			24
ศรีบรรพต	6				6
ป่าบอน	18		3		15
บางแก้ว	16		1		15
ศรีนครินทร์	22				22

**รวมยอดผู้ป่วย 3 ศูนย์**

รับใหม่	<b>18</b>	จำหน่าย	<b>58</b>
คงรักษาตัว	<b>269</b>	ครบ 14 วัน : 57	ส่งต่อ : 1

**ผู้ป่วยสะสม 3 ศูนย์ 5,736 ราย**

ครบ 14 วัน	<b>5,212</b>		<b>2,770</b>
ส่งต่อ	<b>255</b>		<b>2,966</b>



# จำนวนเตียง รองรับผู้ป่วย COVID-19 จังหวัดพัทลุง

## โรงพยาบาลทั่วไป/โรงพยาบาลชุมชน/โรงพยาบาลสนาม

ลำดับ	โรงพยาบาล	ห้อง negative pressure		ห้องแยกทั่วไป		Cohort ward		จำนวนเตียง รวม	จำนวนเตียง ใช้ไป	จำนวนเตียง คงเหลือ
		ทั้งหมด	ยอดใช้	ทั้งหมด	ยอดใช้	ทั้งหมด	ยอดใช้			
		(เตียง)	(เตียง)	(เตียง)	(เตียง)	(เตียง)	(เตียง)			
1	รพ.พัทลุง	2	1	20	12	114	72	136	85	51
2	รพ.ควนขนุน	2	2	1	1	34	34	37	37	0
3	รพ.ตะโหมด	1	1	5	5	59	59	65	65	0
4	รพ.เขาชัยสน	1	1	5	4	29	29	35	34	1
5	รพ.งหวรา	1	0	5	5	43	43	49	48	1
6	รพ.บางแก้ว	1	0	3	2	34	30	38	32	6
7	รพ.ป่าพะยอม	1	1	3	3	44	18	48	22	26
8	รพ.ปากพะยูน	1	0	13	13	56	56	70	69	1
9	รพ.ป่าบอน	1	1	4	4	40	33	45	38	7
10	รพ.ศรีบรรพต	1	1	1	1	40	40	42	42	0
11	รพ.ศรีนครินทร์ (ปัญญาันท์ภิกขุ)	1	1	3	3	36	27	40	31	9
12	รพ.สนาม ศูนย์น้ำใจคนเมืองลุง					300	66	300	66	234
13	รพ.สนาม ศูนย์รวมน้ำใจวังโนราห์					300	97	300	97	203
14	รพ.สนาม ทบ. (พล.พัฒนา 4)					200	106	200	106	94
รวม		13	9	63	53	1,329	710	1,405	772	633

## ศูนย์พักคอย (Community Isolation)

อำเภอ	จำนวน CI (แห่ง)	รองรับ (คน)	กำลังรักษา (คน)	ว่างรองรับ (คน)
เมืองพัทลุง	1	70	35	35
งหวรา	2	240	27	213
เขาชัยสน	5	80	0	80
ตะโหมด	1	40	37	3
ควนขนุน	1	40	0	40
ปากพะยูน	1	70	23	47
ศรีบรรพต	1	20	0	20
ป่าบอน	2	60	16	44
บางแก้ว	1	45	4	41
ป่าพะยอม	1	100	0	100
ศรีนครินทร์	1	30	0	30
รวม	17	795	142	653

ข้อมูล ณ วันที่ 15 พฤศจิกายน 2564 (19.00 น.)

