



สำนักงานสาธารณสุขจังหวัดพัทลุง  
Phatthalung Provincial Public Health Office

# สถานการณ์โรคติดเชื้อไวรัสโคโรนา 2019

**(ระลอก เมษายน 2564)**

**จังหวัดพัทลุง**

(ประจำวันี่ 14 พฤศจิกายน 2564)



# สถานการณ์ COVID-19

## จังหวัดพิจิตร

การระบาดระลอก เมษายน 64

ข้อมูล ณ วันที่ **14 พฤศจิกายน 2564** เวลา **12:45 น.**

พบเชื้อระลอก เมษายน 64 (ราย)	หายป่วยวันนี้ (ราย)	เสียชีวิต (คน)
ผู้ป่วยรายใหม่วันนี้	<b>244</b>	วันนี้
<b>92</b>	หายป่วยสะสม (ราย)	สะสม
ผู้ป่วยยืนยันสะสม ตั้งแต่ เม.ย. 64	<b>10,188</b>	<b>0</b> <b>92</b>
<b>11,532</b>	(CFR 0.80%)	

### ผู้ป่วยแยกรายอำเภอ (ระลอก เม.ย. 64)

อำเภอ	พบเชื้อ (ราย)						รักษาหาย (ราย)		เสียชีวิต (คน)	
	ผู้ป่วยในจังหวัด		รับผู้ป่วยพิจิตรมาจากต่างจังหวัด		รวม		วันนี้	สะสม	ผู้ป่วยในจังหวัด	รับผู้ป่วยพิจิตรมาจากต่างจังหวัด
	วันนี้	สะสม	วันนี้	สะสม	วันนี้	สะสม				
งขลา	21	2,588	0	2	21	2,590	41	2,307	5	0
ปากพะยูน	4	1,534	0	21	4	1,555	54	1,475	9	0
ตะโหมด	17	1,326	0	5	17	1,331	29	1,148	7	1
เมืองพิจิตร	3	1,269	0	105	3	1,374	34	1,251	17	2
ควนขนุน	15	1,188	0	42	15	1,230	10	1,092	16	0
ป่าบอน	16	1,000	0	10	16	1,010	28	817	10	0
เขาชัยสน	5	807	0	19	5	826	25	746	9	0
บางแก้ว	5	757	0	24	5	781	10	655	4	0
ป่าพะยอม	1	349	0	6	1	355	4	321	8	0
ศรีนครินทร์	5	318	0	7	5	325	8	246	3	0
ศรีบรรพต	0	147	0	8	0	155	1	130	1	0
<b>รวม</b>	<b>92</b>	<b>11,283</b>	<b>0</b>	<b>249</b>	<b>92</b>	<b>11,532</b>	<b>244</b>	<b>10,188</b>	<b>89</b>	<b>3</b>

\* ผู้ป่วยรายอำเภอมีการปรับเปลี่ยนที่อยู่ตามภูมิลำเนาทำให้ข้อมูลผู้ป่วยสะสม เพิ่ม/ลด เป็นปัจจุบันตามข้อมูลล่าสุด \*

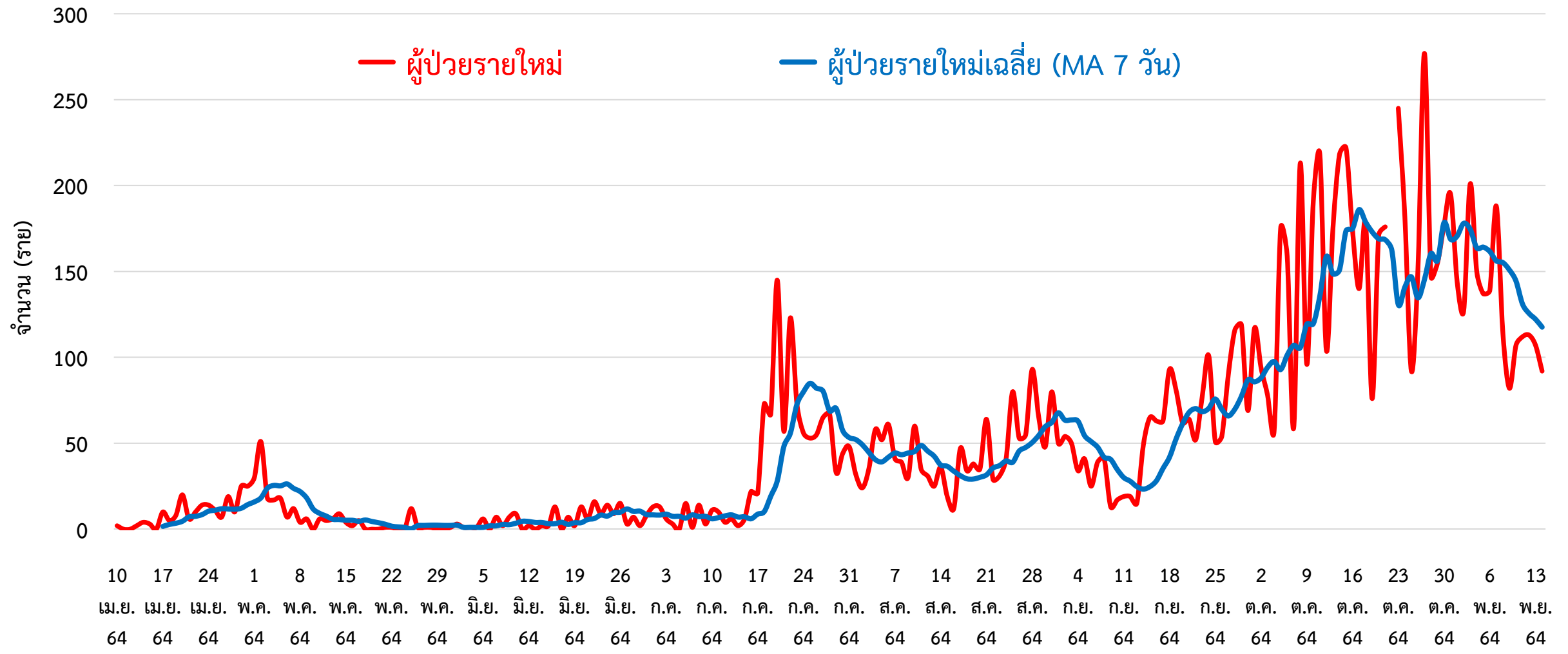
ผู้ต้องขังในเรือนจำ	การฉีควัคซีน COVID-19 ตามทะเบียนราษฎร์ จ.พิจิตร													
วันนี้ - คน	สะสม <b>839</b> คน (ATK)	<table border="1"> <tr> <th>เข็มที่</th> <th>ฉีดแล้ว (ราย)</th> <th>ร้อยละ</th> </tr> <tr> <td>1</td> <td>311,793</td> <td>59.61</td> </tr> <tr> <td>2</td> <td>250,670</td> <td>47.92</td> </tr> <tr> <td>3</td> <td>14,230</td> <td>2.72</td> </tr> </table>	เข็มที่	ฉีดแล้ว (ราย)	ร้อยละ	1	311,793	59.61	2	250,670	47.92	3	14,230	2.72
เข็มที่	ฉีดแล้ว (ราย)	ร้อยละ												
1	311,793	59.61												
2	250,670	47.92												
3	14,230	2.72												
ผู้ป่วยในเรือนจำ หบค.ไม่ับรวมในกลุ่มผู้ติดเชื้อมากภายในจังหวัด														

สายด่วน กรมควบคุมโรค 1422

จัดทำโดย : สำนักงานสาธารณสุขจังหวัดพิจิตร โทร. 0 7461 3127 , 0 7461 2400



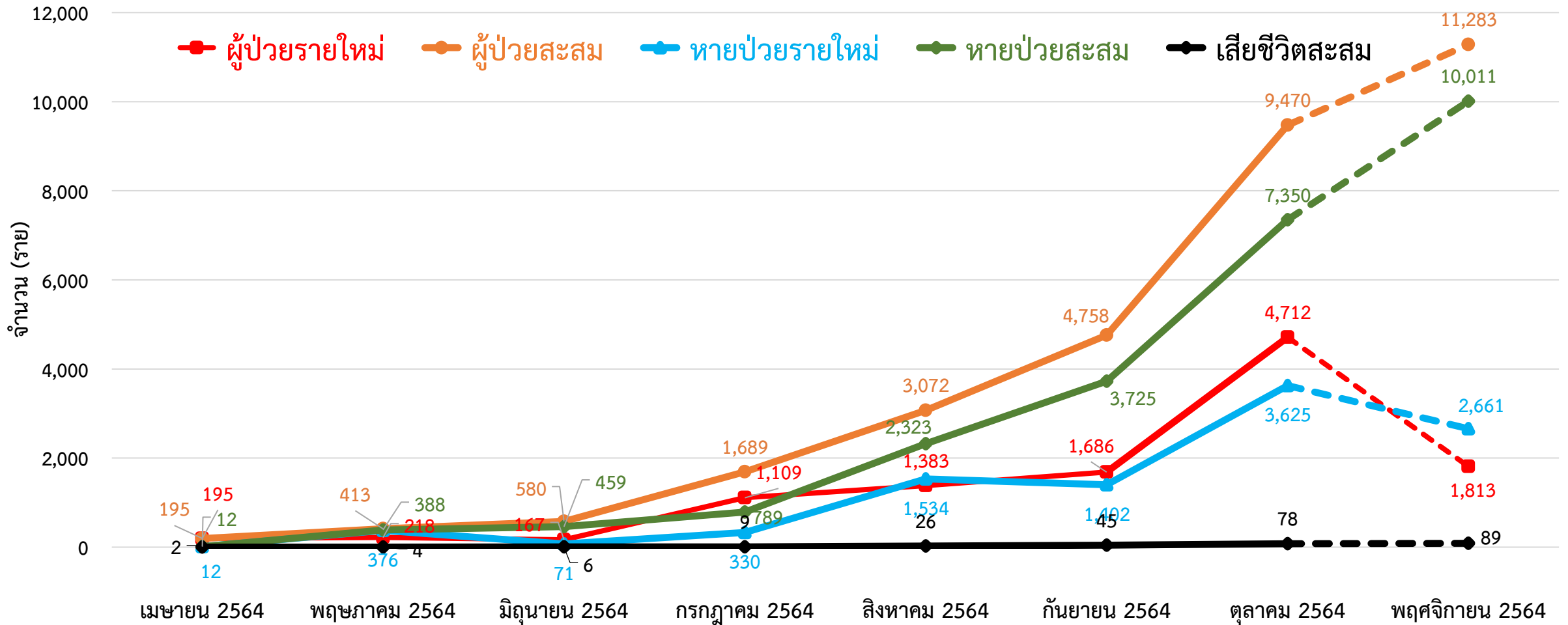
# กราฟแสดงจำนวนผู้ป่วยยืนยัน COVID-19 รายใหม่ ระลอก เมษายน 2564 จังหวัดพัทลุง



ข้อมูลระหว่างวันที่ 11 เมษายน 2564 – 14 พฤศจิกายน 2564 (12.45 น.)

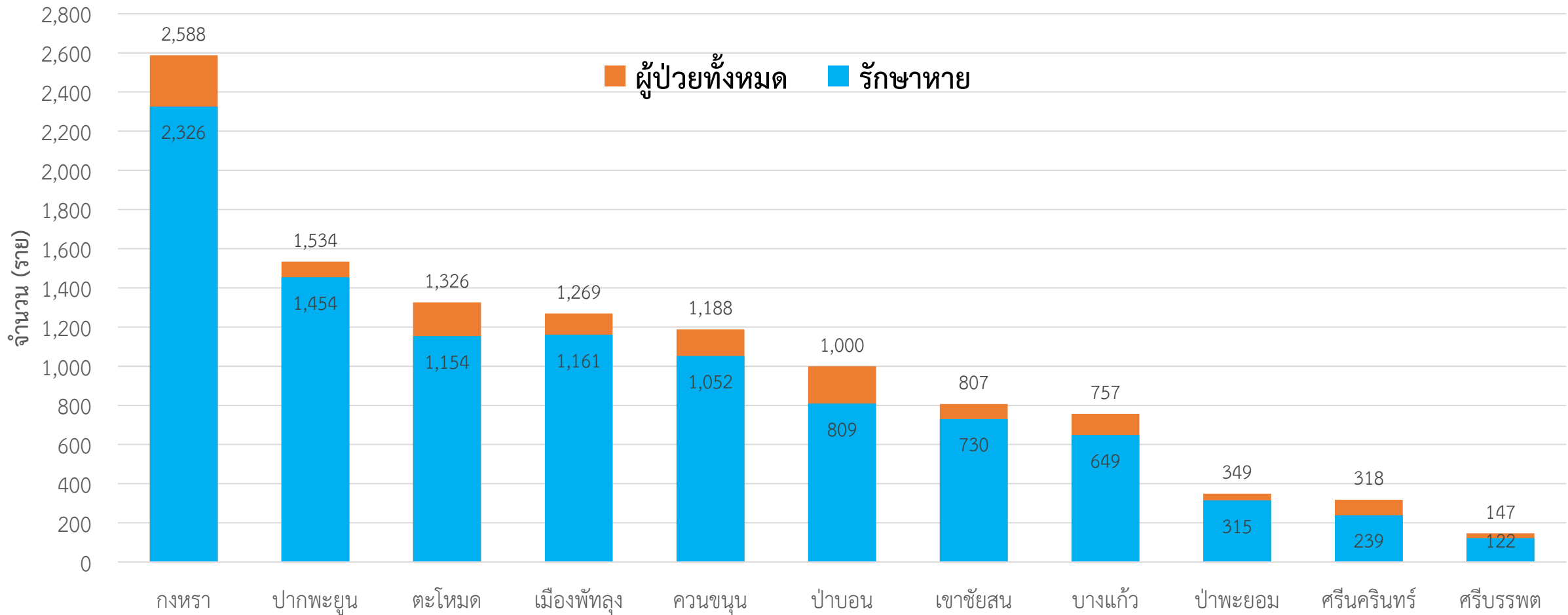
# กราฟแสดงจำนวนผู้ป่วยยืนยัน COVID-19 ในจังหวัดพัทลุง

## ระลอก เมษายน 2564 รายใหม่และสะสม



ข้อมูลระหว่างวันที่ 10 เมษายน 2564 – 14 พฤศจิกายน 2564 (19.00 น.)

# กราฟแสดงจำนวนผู้ป่วยยืนยัน COVID-19 ในจังหวัดพัทลุง ระลอก เมษายน 2564 จำแนกรายอำเภอ



ข้อมูลระหว่างวันที่ 10 เมษายน 2564 – 14 พฤศจิกายน 2564 (19.00 น.)



# ผู้ติดเชื้อ COVID-19 ระลอก เมษายน 2564 ที่กำลังรักษาในโรงพยาบาล จังหวัดพัทลุง

สำนักงานสาธารณสุขจังหวัดพัทลุง  
Phatthalung Provincial Public Health Office

ข้อมูล ณ วันที่ 14 พฤศจิกายน 2564 (19.00 น.)  
สำนักงานสาธารณสุขจังหวัดพัทลุง

รพ.ปากพะยูน	101	รพ.งหรา	73
รพ.ตะโหมด	72	รพ.ควนขนุน	68
รพ.ป่าบอน	60	รพ.บางแก้ว	56
รพ.ป่าพะยอม	44	รพ.ศรีนครินทร์ฯ	36
รพ.ศรีบรรพต	36	รพ.เขาชัยสน	25

รพ.พัทลุง 85

กำลังรักษาทั้งหมด  
**1,183**  
ราย



## ศูนย์พักคอย (Community Isolation)

อ.ตะโหมด	37	อ.เมืองพัทลุง	35
อ.ปากพะยูน	23	อ.ป่าบอน	17
อ.บางแก้ว	4		

ทบ. (พล.พัฒนา 4)  
รพ.สนาม 129

ศูนย์รวมน้ำใจวังโนราห์  
รพ.สนาม 97

ศูนย์น้ำใจคนเมืองลุง  
รพ.สนาม 83

## แยกกักตัวที่บ้าน (Home Isolation)

อ.เมืองพัทลุง	47	อ.ควนขนุน	15
อ.งหรา	11	อ.ตะโหมด	10
อ.ป่าบอน	5	อ.เขาชัยสน	5
อ.ปากพะยูน	4	อ.ศรีบรรพต	4

อ.บางแก้ว 1

ผู้ป่วยในจังหวัด สะสม **11,283** ราย

รับผู้ป่วยพัทลุงจากต่างจังหวัด สะสม **249** ราย

รพ.พัทลุง  
อาการรุนแรง 6  
กินยา Favi 808 ราย

รพ.พัทลุง  
อาการปานกลาง 38  
รพช./รพ.สนาม 343

ไม่มีอาการ/อาการเล็กน้อย 796

เสียชีวิต สะสม 92

หายป่วย สะสม **10,257**

## การส่งตรวจทางห้องปฏิบัติการ COVID-19 ระลอก เมษายน 2564 จังหวัดพัทลุง

กลุ่ม	ส่งตรวจ	พบเชื้อ COVID-19	
		จำนวน	ร้อยละ
1. ผู้สัมผัสเสี่ยงสูง/ต่ำ	80,331	10,814	13.46
2. ผู้ป่วยปอดอักเสบ	237	1	0.42
3. แรงงานต่างด้าว	44	0	0.00
4. ค้นหาเชิงรุกในชุมชน/เรือนจำ	4,766	495	10.39
5. PUI อื่น ๆ	13,427	374	2.79
<b>รวม</b>	<b>98,805</b>	<b>11,684</b>	<b>11.83</b>

ข้อมูลระหว่างวันที่ 1 เมษายน 2564 – 14 พฤศจิกายน 2564

# โรงพยาบาลสนาม จังหวัดพัทลุง จำนวนเตียงรวม 800 เตียง



สำนักงานสาธารณสุขจังหวัดพัทลุง  
Phatthalung Provincial Public Health Office

**รพ.สนาม ศูนย์น้ำใจคนเมืองลุง**  
จำนวน 300 เตียง

**ที่ตั้ง** : สำนักส่งเสริมการบริการวิชาการ  
และภูมิปัญญาชุมชน  
มหาวิทยาลัยทักษิณ ตำบลพนาตุง  
อำเภอควนขนุน จังหวัดพัทลุง



061 120 3936



**รพ.สนาม ศูนย์รวมน้ำใจวังโนราห์**  
จำนวน 300 เตียง

**ที่ตั้ง** : โรงแรมวังโนราห์ ตำบลเขาเจ็ยก  
อำเภอเมืองพัทลุง จังหวัดพัทลุง



086 482 0852



**รพ.สนาม ทบ. (พล.พัฒนา 4)**  
จำนวน 200 เตียง

**ที่ตั้ง** : ค่ายอภัยบริรักษ์ ตำบลชุมพล  
อำเภอศรีนครินทร์ จังหวัดพัทลุง



083 801 0371

091 860 5809

**รพ.สนาม ทบ. (พล.พัฒนา 4)**

ค่ายอภัยบริรักษ์ อ.ศรีนครินทร์ จ.พัทลุง







ศูนย์น้ำใจคนเมืองลุง

โทร 061 120 3936

	ยกมา	รับใหม่	จำหน่าย		คงรักษาตัว
			ครบ 14 วัน	ส่งต่อ	
รวม	<b>79</b>	<b>7</b>	<b>1</b>	<b>2</b>	<b>83</b>
ชาย	40	5	1	1	43
หญิง	39	2	-	1	40

สถานการณ์การใช้เตียง

Favi 78 ราย

พร้อมรับ 300 เตียง → ใช้ไป 83 เตียง → คงเหลือ 217 เตียง

ผู้ป่วยสะสม (วันที่ 118) **1,665** ราย

ครบ 14 วัน **1,481** ราย

**779**

ส่งต่อ **101** ราย

**886**

ศูนย์น้ำใจวังโนราห์

โทร 086 482 0852

	ยกมา	รับใหม่	จำหน่าย		คงรักษาตัว
			ครบ 14 วัน	ส่งต่อ	
รวม	<b>105</b>	<b>5</b>	<b>13</b>	<b>-</b>	<b>97</b>
ชาย	59	3	7	-	55
หญิง	46	2	6	-	42

สถานการณ์การใช้เตียง

Favi 86 ราย

พร้อมรับ 300 เตียง → ใช้ไป 97 เตียง → คงเหลือ 203 เตียง

ผู้ป่วยสะสม (วันที่ 109) **2,167** ราย

ครบ 14 วัน **1,968** ราย

**1,017**

ส่งต่อ **102** ราย

**1,150**

รพ.สนาม ทบ.(พลพัฒนา 4)

โทร 083 801 0371, 091 860 5809

	ยกมา	รับใหม่	จำหน่าย		คงรักษาตัว
			ครบ 14 วัน	ส่งต่อ	
รวม	<b>147</b>	<b>2</b>	<b>20</b>	<b>-</b>	<b>129</b>
ชาย	80	-	12	-	68
หญิง	67	2	8	-	61

สถานการณ์การใช้เตียง

Favi 61 ราย

พร้อมรับ 200 เตียง → ใช้ไป 129 เตียง → คงเหลือ 71 เตียง

ผู้ป่วยสะสม (วันที่ 113) **1,886** ราย

ครบ 14 วัน **1,706** ราย

**963**

ส่งต่อ **51** ราย

**923**

อำเภอ (รวม 3 ศูนย์)	ยกมา	รับใหม่	จำหน่าย		คงรักษาตัว
			ครบ 14 วัน	ส่งต่อ	
เมืองพัทลุง	34	2	8		28
กงหรา	123	2	20		105
เขาชัยสน	19		3		16
ตะโหมด	27		1		26
ควนขนุน	49	4		2	51
ปากพะยูน	16	5			21
ศรีบรรพต	6				6
ป่าบอน	19	1	2		18
บางแก้ว	16				16
ศรีนครินทร์	22				22

รวมยอดผู้ป่วย 3 ศูนย์

รับใหม่  
**14**

จำหน่าย  
**36**

คงรักษาตัว

ครบ 14 วัน : 34

**309**

ส่งต่อ : 2

ผู้ป่วยสะสม 3 ศูนย์ **5,718** ราย

ครบ 14 วัน  
**5,155**

**2,759**

ส่งต่อ  
**254**

**2,959**



# จำนวนเตียง รองรับผู้ป่วย COVID-19 จังหวัดพัทลุง

## โรงพยาบาลทั่วไป/โรงพยาบาลชุมชน/โรงพยาบาลสนาม

ลำดับ	โรงพยาบาล	ห้อง negative pressure		ห้องแยกทั่วไป		Cohort ward		จำนวนเตียงรวม	จำนวนเตียงใช้ไป	จำนวนเตียงคงเหลือ
		ทั้งหมด	ยอดใช้	ทั้งหมด	ยอดใช้	ทั้งหมด	ยอดใช้			
		(เตียง)	(เตียง)	(เตียง)	(เตียง)	(เตียง)	(เตียง)			
1	รพ.พัทลุง	2	1	20	9	114	78	136	88	48
2	รพ.ควนขนุน	2	2	1	1	34	34	37	37	0
3	รพ.ตะโหมด	1	1	5	5	53	53	59	59	0
4	รพ.เขาชัยสน	1	1	5	4	26	11	32	16	16
5	รพ.งหวรา	1	0	5	5	40	30	46	35	11
6	รพ.บางแก้ว	1	0	3	2	34	34	38	36	2
7	รพ.ป่าพะยอม	1	1	3	3	44	26	48	30	18
8	รพ.ปากพะยูน	1	0	13	13	56	56	70	69	1
9	รพ.ป่าบอน	1	1	4	4	40	33	45	38	7
10	รพ.ศรีบรรพต	1	1	1	1	40	40	42	42	0
11	รพ.ศรีนครินทร์ (ปัญญาันท์ภิกขุ)	1	1	3	3	36	26	40	30	10
12	รพ.สนาม ศูนย์น้ำใจคนเมืองลุง					300	83	300	83	217
13	รพ.สนาม ศูนย์รวมน้ำใจวังโนราห์					300	97	300	97	203
14	รพ.สนาม ทบ. (พล.พัฒนา 4)					200	129	200	129	71
รวม		13	9	63	50	1,317	730	1,393	789	604

## ศูนย์พักคอย (Community Isolation)

อำเภอ	จำนวน CI (แห่ง)	รองรับ (คน)	กำลังรักษา (คน)	ว่างรองรับ (คน)
เมืองพัทลุง	1	70	35	35
งหวรา	2	240	27	213
เขาชัยสน	5	80	0	80
ตะโหมด	1	40	37	3
ควนขนุน	1	40	0	40
ปากพะยูน	1	70	23	47
ศรีบรรพต	1	20	0	20
ป่าบอน	2	60	17	43
บางแก้ว	1	45	4	41
ป่าพะยอม	1	100	0	100
ศรีนครินทร์	1	30	0	30
รวม	17	795	143	652

ข้อมูล ณ วันที่ 14 พฤศจิกายน 2564 (19.00 น.)

