



สำนักงานสาธารณสุขจังหวัดพัทลุง
Phatthalung Provincial Public Health Office

สถานการณ์โรคติดเชื้อไวรัสโคโรนา 2019

(ระลอก เมษายน 2564)

จังหวัดพัทลุง

(ประจำวันที่ 13 พฤศจิกายน 2564)



สถานการณ์ COVID-19

จังหวัดพัทลุง

การระบาดระลอก เมษายน 64

ข้อมูล ณ วันที่ **13 พฤศจิกายน 2564** เวลา **16:30 น.**

พบเชื้อระลอก เมษายน 64 (ราย)	หายป่วยวันนี้ (ราย)	เสียชีวิต (คน)
ผู้ป่วยรายใหม่วันนี้	160	วันนี้
107	หายป่วยสะสม (ราย)	สะสม
ผู้ป่วยยืนยันสะสม ตั้งแต่ เม.ย. 64	9,944	2 92
11,440		(CFR 0.80%)

ผู้ป่วยแยกรายอำเภอ (ระลอก เม.ย. 64)

อำเภอ	พบเชื้อ (ราย)						รักษาหาย (ราย)		เสียชีวิต (คน)	
	ผู้ป่วยในจังหวัด		รับผู้ป่วยพัทลุง มาจากต่างจังหวัด		รวม		วันนี้	สะสม	ผู้ป่วยใน จังหวัด	รับผู้ป่วย พัทลุง มาจาก ต่างจังหวัด
	วันนี้	สะสม	วันนี้	สะสม	วันนี้	สะสม				
กงหรา	9	2,567	0	2	9	2,569	51	2,266	5	0
ปากพะยูน	20	1,530	0	21	20	1,551	21	1,421	9	0
ตะโหมด	10	1,309	0	5	10	1,314	9	1,119	7	1
เมืองพัทลุง	4	1,266	0	105	4	1,371	26	1,217	17	2
ควนขนุน	12	1,173	0	42	12	1,215	15	1,082	16	0
ป่าบอน	39	984	0	10	39	994	8	789	10	0
เขาชัยสน	2	802	0	19	2	821	17	721	9	0
บางแก้ว	9	752	0	24	9	776	12	645	4	0
ป่าพะยอม	1	348	0	6	1	354	0	317	8	0
ศรีนครินทร์	0	313	0	7	0	320	1	238	3	0
ศรีบรรพต	1	147	0	8	1	155	0	129	1	0
รวม	107	11,191	0	249	107	11,440	160	9,944	89	3

* ผู้ป่วยรายอำเภอมีการปรับเปลี่ยนที่อยู่ตามภูมิลำเนาทำให้ข้อมูลผู้ป่วยสะสม เพิ่ม/ลด เป็นปัจจุบันตามข้อมูลล่าสุด *

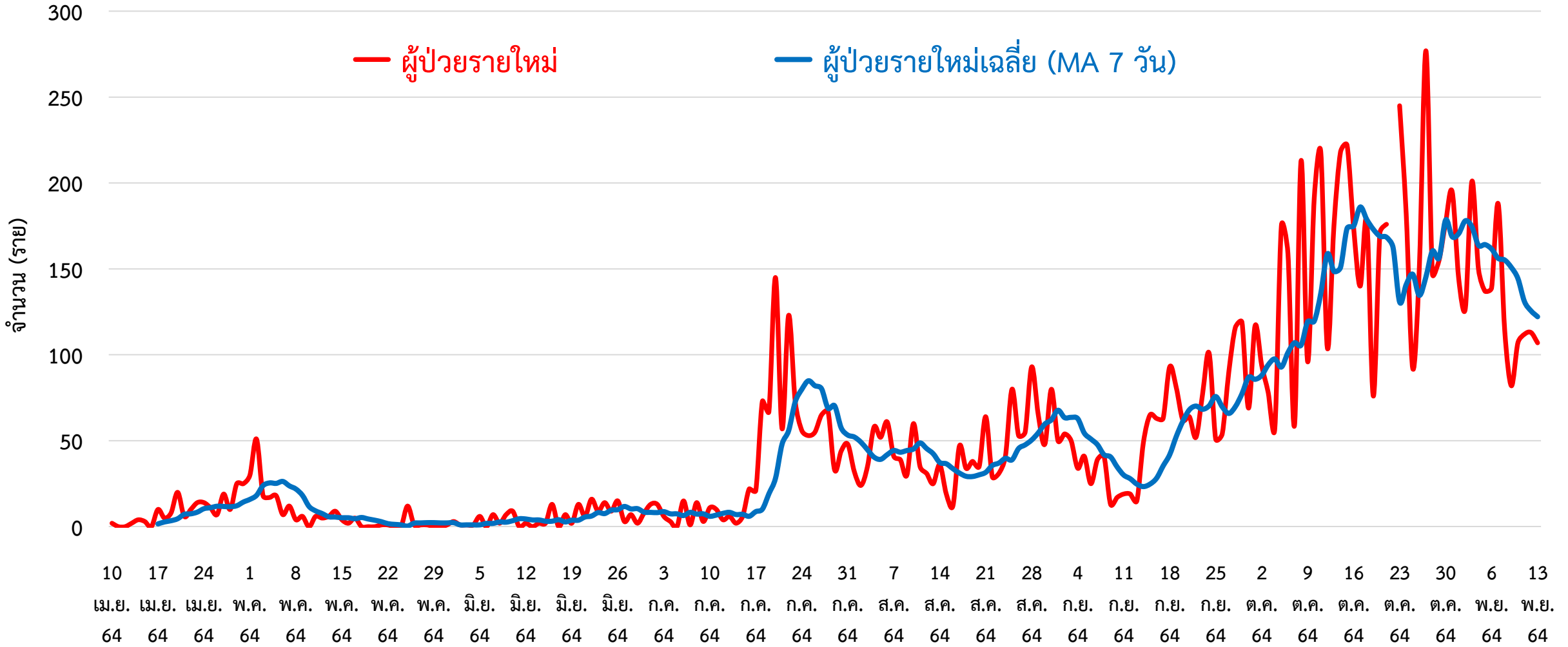
ผู้ต้องขังในเรือนจำ	การฉีดวัคซีน COVID-19 ตามทะเบียนราษฎร์ จ.พัทลุง													
วันนี้ - คน	สะสม 839 คน (ATK)	<table border="1"> <tr> <th>เข็มที่</th> <th>ฉีดแล้ว (ราย)</th> <th>ร้อยละ</th> </tr> <tr> <td>1</td> <td>308,582</td> <td>58.99</td> </tr> <tr> <td>2</td> <td>243,132</td> <td>46.48</td> </tr> <tr> <td>3</td> <td>12,890</td> <td>2.46</td> </tr> </table>	เข็มที่	ฉีดแล้ว (ราย)	ร้อยละ	1	308,582	58.99	2	243,132	46.48	3	12,890	2.46
เข็มที่	ฉีดแล้ว (ราย)	ร้อยละ												
1	308,582	58.99												
2	243,132	46.48												
3	12,890	2.46												
ผู้ป่วยในเรือนจำ หบค.ไม่นับรวมในกลุ่มผู้ติดเชื้อมาในจังหวัด														

สายด่วน กรมควบคุมโรค 1422

จัดทำโดย : สำนักงานสาธารณสุขจังหวัดพัทลุง โทร. 0 7461 3127 , 0 7461 2400



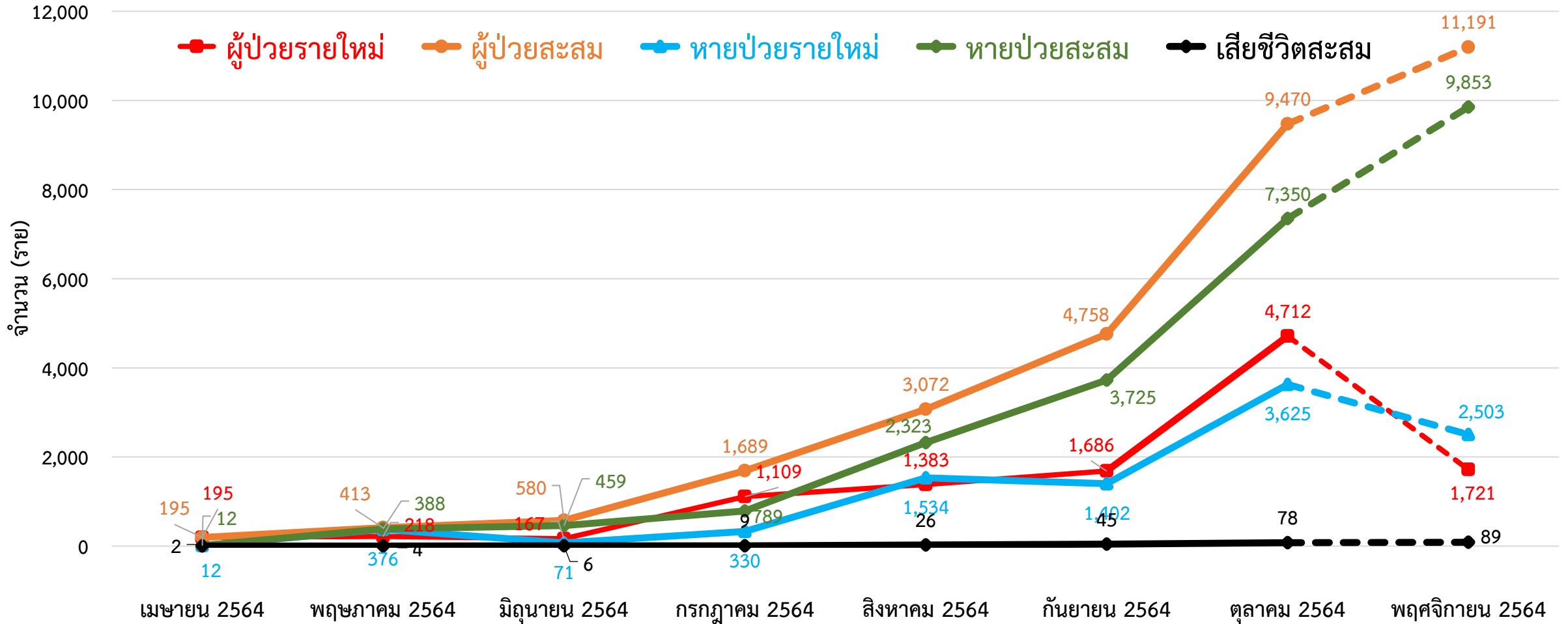
กราฟแสดงจำนวนผู้ป่วยยืนยัน COVID-19 รายใหม่ ระลอก เมษายน 2564 จังหวัดพัทลุง



ข้อมูลระหว่างวันที่ 11 เมษายน 2564 – 13 พฤศจิกายน 2564 (16.30 น.)

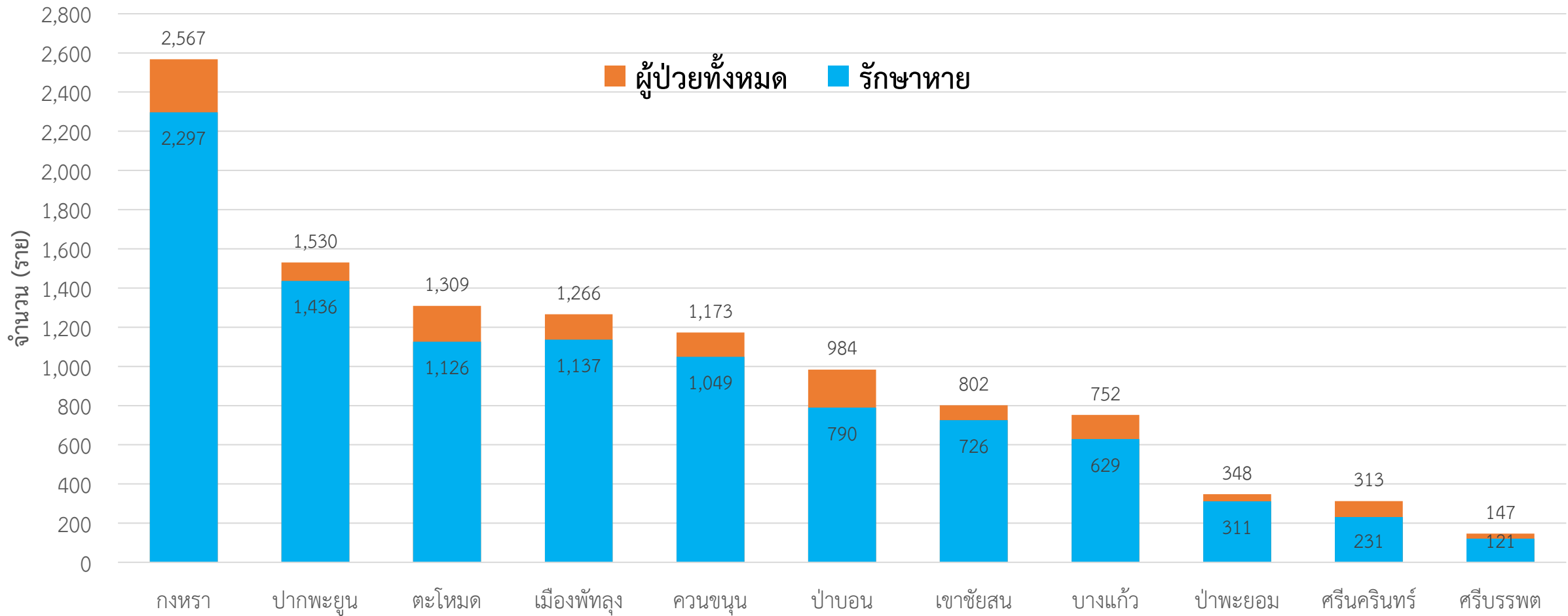
กราฟแสดงจำนวนผู้ป่วยยืนยัน COVID-19 ในจังหวัดพัทลุง

ระลอก เมษายน 2564 รายใหม่และสะสม



ข้อมูลระหว่างวันที่ 10 เมษายน 2564 – 13 พฤศจิกายน 2564 (19.00 น.)

กราฟแสดงจำนวนผู้ป่วยยืนยัน COVID-19 ในจังหวัดพัทลุง ระลอก เมษายน 2564 จำแนกรายอำเภอ



ข้อมูลระหว่างวันที่ 10 เมษายน 2564 – 13 พฤศจิกายน 2564 (19.00 น.)



ผู้ติดเชื้อ COVID-19 ระลอก เมษายน 2564 ที่กำลังรักษาในโรงพยาบาล จังหวัดพัทลุง

สำนักงานสาธารณสุขจังหวัดพัทลุง
Phatthalung Provincial Public Health Office

ข้อมูล ณ วันที่ 13 พฤศจิกายน 2564 (19.00 น.)
สำนักงานสาธารณสุขจังหวัดพัทลุง

รพ.ปากพะยูน

125

รพ.ป่าบอน

85

รพ.ตะโหมด

83

รพ.ป่าพะยอม

63

รพ.บางแก้ว

51

รพ.กงหรา

50

รพ.ควนขนุน

46

รพ.ศรีนครินทร์ฯ

41

รพ.ศรีบรรพต

40

รพ.เขาชัยสน

15

ศูนย์พักคอย (Community Isolation)

อ.ปากพะยูน

37

อ.เมืองพัทลุง

35

อ.ตะโหมด

35

อ.ป่าบอน

8

อ.บางแก้ว

6

แยกกักตัวที่บ้าน (Home Isolation)

อ.เมืองพัทลุง

55

อ.ตะโหมด

17

อ.ควนขนุน

17

อ.กงหรา

11

อ.ป่าบอน

3

อ.ปากพะยูน

2

อ.บางแก้ว

2

อ.เขาชัยสน

1

รพ.พัทลุง

90

กำลังรักษาทั้งหมด

1,249

ราย



ทบ. (พล.พัฒนา 4)

รพ.สนาม

147

ศูนย์รวมน้ำใจวังโนราห์

รพ.สนาม

105

ศูนย์น้ำใจคนเมืองลุง

รพ.สนาม

79

ผู้ป่วยในจังหวัด สะสม **11,191** ราย

รับผู้ป่วยพัทลุงจากต่างจังหวัด สะสม **249** ราย

รพ.พัทลุง

อาการรุนแรง

4

กินยา Favi

805 ราย

รพ.พัทลุง

อาการปานกลาง

42

รพช./รพ.สนาม

343

ไม่มีอาการ/อาการเล็กน้อย

860

เสียชีวิต สะสม

92

หายป่วย สะสม

10,099

การส่งตรวจทางห้องปฏิบัติการ COVID-19 ระลอก เมษายน 2564 จังหวัดพัทลุง

กลุ่ม	ส่งตรวจ	พบเชื้อ COVID-19	
		จำนวน	ร้อยละ
1. ผู้สัมผัสเสี่ยงสูง/ต่ำ	79,830	10,723	13.43
2. ผู้ป่วยปอดอักเสบ	237	1	0.42
3. แรงงานต่างด้าว	44	0	0.00
4. ค้นหาเชิงรุกในชุมชน/เรือนจำ	4,757	495	10.41
5. PUI อื่น ๆ	13,398	373	2.78
รวม	98,266	11,592	11.80

ข้อมูลระหว่างวันที่ 1 เมษายน 2564 – 13 พฤศจิกายน 2564

โรงพยาบาลสนาม จังหวัดพัทลุง จำนวนเตียงรวม 800 เตียง



สำนักงานสาธารณสุขจังหวัดพัทลุง
Phatthalung Provincial Public Health Office

รพ.สนาม ศูนย์น้ำใจคนเมืองลุง
จำนวน 300 เตียง


ที่ตั้ง : สำนักส่งเสริมการบริการวิชาการ
และภูมิปัญญาชุมชน
มหาวิทยาลัยทักษิณ ตำบลพนาตุง
อำเภอควนขนุน จังหวัดพัทลุง

 061 120 3936



รพ.สนาม ศูนย์รวมน้ำใจวังโนราห์
จำนวน 300 เตียง

ที่ตั้ง : โรงแรมวังโนราห์ ตำบลเขาเจ็ยก
อำเภอเมืองพัทลุง จังหวัดพัทลุง

 086 482 0852



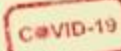
รพ.สนาม ทบ. (พล.พัฒนา 4)
จำนวน 200 เตียง

ที่ตั้ง : ค่ายอภัยบริรักษ์ ตำบลชุมพล
อำเภอศรีนครินทร์ จังหวัดพัทลุง

 083 801 0371
091 860 5809

รพ.สนาม ทบ. (พล.พัฒนา 4)
ค่ายอภัยบริรักษ์ อ.ศรีนครินทร์ จ.พัทลุง





ศูนย์น้ำใจคนเมืองลุง

โทร 061 120 3936

	ยกมา	รับใหม่	จำหน่าย		คงรักษาตัว
			ครบ 14 วัน	ส่งต่อ	
รวม	97	3	20	1	79
ชาย	47	1	8	-	40
หญิง	50	2	12	1	39

สถานการณ์การใช้เตียง Favi 89 ราย
 พร้อมรับ 300 เตียง → ใช้ไป 79 เตียง → คงเหลือ 221 เตียง

ผู้ป่วยสะสม (วันที่ 1167) 1,658 ราย

ครบ 14 วัน	1,480 ราย		774
ส่งต่อ	99 ราย		884

ศูนย์น้ำใจวังโนราห์

โทร 086 482 0852

	ยกมา	รับใหม่	จำหน่าย		คงรักษาตัว
			ครบ 14 วัน	ส่งต่อ	
รวม	134	24	53	-	105
	73	13	27	-	59
	61	11	26	-	46

สถานการณ์การใช้เตียง Favi 86 ราย
 พร้อมรับ 300 เตียง → ใช้ไป 105 เตียง → คงเหลือ 195 เตียง

ผู้ป่วยสะสม (วันที่ 108) 2,162 ราย

ครบ 14 วัน	1,955 ราย		1,014
ส่งต่อ	102 ราย		1,148

รพ.สนาม ทบ.(พลพัฒนา 4)

โทร 083 801 0371, 091 860 5809

	ยกมา	รับใหม่	จำหน่าย		คงรักษาตัว
			ครบ 14 วัน	ส่งต่อ	
รวม	168	12	33	-	147
	88	6	14	-	80
	80	6	19	-	67

สถานการณ์การใช้เตียง Favi 75 ราย
 พร้อมรับ 200 เตียง → ใช้ไป 147 เตียง → คงเหลือ 53 เตียง

ผู้ป่วยสะสม (วันที่ 112) 1,884 ราย

ครบ 14 วัน	1,686 ราย		963
ส่งต่อ	51 ราย		921

อำเภอ (รวม 3 ศูนย์)	ยกมา	รับใหม่	จำหน่าย		คงรักษาตัว
			ครบ 14 วัน	ส่งต่อ	
เมืองพัทลุง	51	3	20		34
กงหรา	141	12	30		123
เขาชัยสน	43		24		19
ตะโหมด	36		9		27
ควนขนุน	55	3	8	1	49
ปากพะยูน	9	7			16
ศรีบรรพต	6				6
ป่าบอน	17	13	11		19
บางแก้ว	19	1	4		16
ศรีนครินทร์	22				22

รวมยอดผู้ป่วย 3 ศูนย์

รับใหม่	39	จำหน่าย	107
คงรักษาตัว	331	ครบ 14 วัน : 106	ส่งต่อ : 1

ผู้ป่วยสะสม 3 ศูนย์ 5,704 ราย

ครบ 14 วัน	5,121		2,751
ส่งต่อ	252		2,953



จำนวนเตียง รองรับผู้ป่วย COVID-19 จังหวัดพิจิตร

โรงพยาบาลทั่วไป/โรงพยาบาลชุมชน/โรงพยาบาลสนาม

ลำดับ	โรงพยาบาล	ห้อง negative pressure		ห้องแยกทั่วไป		Cohort ward		จำนวนเตียงรวม	จำนวนเตียงใช้ไป	จำนวนเตียงคงเหลือ
		ทั้งหมด	ยอดใช้	ทั้งหมด	ยอดใช้	ทั้งหมด	ยอดใช้			
		(เตียง)	(เตียง)	(เตียง)	(เตียง)	(เตียง)	(เตียง)			
1	รพ.พิจิตร	2	1	20	10	114	80	136	91	45
2	รพ.ควนขนุน	2	2	1	1	34	34	37	37	0
3	รพ.ตะโหมด	1	1	5	5	55	55	61	61	0
4	รพ.เขาชัยสน	1	1	5	0	26	13	32	14	18
5	รพ.กงหรา	1	0	5	5	32	32	38	37	1
6	รพ.บางแก้ว	1	0	3	2	34	33	38	35	3
7	รพ.ป่าพะยอม	1	1	3	3	44	43	48	47	1
8	รพ.ปากพะยูน	1	0	13	13	56	56	70	69	1
9	รพ.ป่าบอน	1	1	4	4	40	33	45	38	7
10	รพ.ศรีบรรพต	1	1	1	1	40	40	42	42	0
11	รพ.ศรีนครินทร์ (ปัญญาันท์ภิกขุ)	1	0	3	3	36	36	40	39	1
12	รพ.สนาม ศูนย์น้ำใจคนเมืองลุง					300	79	300	79	221
13	รพ.สนาม ศูนย์รวมน้ำใจวังโนราห์					300	105	300	105	195
14	รพ.สนาม ทบ. (พล.พัฒนา 4)					200	147	200	147	53
รวม		13	8	63	47	1,311	786	1,387	841	546

ศูนย์พักคอย (Community Isolation)

อำเภอ	จำนวน CI (แห่ง)	รองรับ (คน)	กำลังรักษา (คน)	ว่างรองรับ (คน)
เมืองพิจิตร	1	70	35	35
กงหรา	2	240	26	214
เขาชัยสน	5	80	0	80
ตะโหมด	1	40	35	5
ควนขนุน	1	40	0	40
ปากพะยูน	1	70	37	33
ศรีบรรพต	1	20	0	20
ป่าบอน	2	60	8	52
บางแก้ว	1	45	6	39
ป่าพะยอม	1	100	0	100
ศรีนครินทร์	1	30	0	30
รวม	17	795	147	648

ข้อมูล ณ วันที่ 13 พฤศจิกายน 2564 (19.00 น.)

