



สำนักงานสาธารณสุขจังหวัดพัทลุง  
Phatthalung Provincial Public Health Office

# สถานการณ์โรคติดเชื้อไวรัสโคโรนา 2019

**(ระลอก เมษายน 2564)**

**จังหวัดพัทลุง**

(ประจำวันที่ 12 พฤศจิกายน 2564)



# สถานการณ์ COVID-19

## จังหวัดพัทลุง

การระบาดระลอก เมษายน 64

ข้อมูล ณ วันที่ **12 พฤศจิกายน 2564** เวลา **14:00 น.**

พบเชื้อระลอก เมษายน 64 (ราย)

ผู้ป่วยรายใหม่วันนี้

**113**

ผู้ป่วยยืนยันสะสม ตั้งแต่ เม.ย.64

**11,333**

หายป่วยวันนี้ (ราย)

**189**

หายป่วยสะสม (ราย)

**9,784**

เสียชีวิต (คน)

วันนี้

**2**

สะสม

**90**

(CFR 0.79%)

ผู้ป่วยแยกรายอำเภอ (ระลอก เม.ย. 64)

| อำเภอ       | พบเชื้อ (ราย)    |               |                                      |            |            |               | รักษาหาย (ราย) |              | เสียชีวิต (คน)       |  |
|-------------|------------------|---------------|--------------------------------------|------------|------------|---------------|----------------|--------------|----------------------|--|
|             | ผู้ป่วยในจังหวัด |               | รับผู้ป่วยพัทลุง<br>มาจากต่างจังหวัด |            | รวม        |               | วันนี้         | สะสม         | ผู้ป่วยใน<br>จังหวัด | รับผู้ป่วย<br>พัทลุง<br>มาจาก<br>ต่างจังหวัด |
|             | วันนี้           | สะสม          | วันนี้                               | สะสม       | วันนี้     | สะสม          |                |              |                      |  |
| กงหรา       | 4                | 2,558         | 0                                    | 2          | 4          | 2,560         | 11             | 2,215        | 5                    | 0  |
| ปากพะยูน    | 43               | 1,510         | 0                                    | 21         | 43         | 1,531         | 43             | 1,400        | 9                    | 0  |
| ตะโหมด      | 48               | 1,299         | 0                                    | 5          | 48         | 1,304         | 38             | 1,110        | 7                    | 1  |
| เมืองพัทลุง | 2                | 1,262         | 0                                    | 105        | 2          | 1,367         | 15             | 1,191        | 17                   | 2  |
| ควนขนุน     | 0                | 1,161         | 0                                    | 42         | 0          | 1,203         | 19             | 1,067        | 15                   | 0  |
| ป่าบอน      | 1                | 945           | 0                                    | 10         | 1          | 955           | 19             | 781          | 10                   | 0  |
| เขาชัยสน    | 0                | 800           | 0                                    | 19         | 0          | 819           | 12             | 704          | 9                    | 0  |
| บางแก้ว     | 4                | 743           | 0                                    | 24         | 4          | 767           | 21             | 633          | 3                    | 0  |
| ป่าพะยอม    | 3                | 347           | 0                                    | 6          | 3          | 353           | 5              | 317          | 8                    | 0  |
| ศรีนครินทร์ | 3                | 313           | 0                                    | 7          | 3          | 320           | 5              | 237          | 3                    | 0  |
| ศรีบรรพต    | 5                | 146           | 0                                    | 8          | 5          | 154           | 1              | 129          | 1                    | 0  |
| <b>รวม</b>  | <b>113</b>       | <b>11,084</b> | <b>0</b>                             | <b>249</b> | <b>113</b> | <b>11,333</b> | <b>189</b>     | <b>9,784</b> | <b>87</b>            | <b>3</b>                                     |

\* ผู้ป่วยรายอำเภอมีการปรับเปลี่ยนที่อยู่ตามภูมิสำเนาทำให้ข้อมูลผู้ป่วยสะสม เพิ่ม/ลด เป็นปัจจุบันตามข้อมูลล่าสุด \*

ผู้ต้องขังในเรือนจำ

วันนี้ - คน

สะสม **839** คน (ATK)

ผู้ป่วยในเรือนจำ คบค.ไม่นับรวมในกลุ่มผู้ติดเชื้อมาในจังหวัด

การฉีดวัคซีน COVID-19 ตามทะเบียนราษฎร์ จ.พัทลุง

| เข็มที่ | ฉีดแล้ว (ราย) | ร้อยละ |
|---------|---------------|--------|
| 1       | 308,557       | 58.99  |
| 2       | 243,121       | 46.48  |
| 3       | 12,890        | 2.46   |

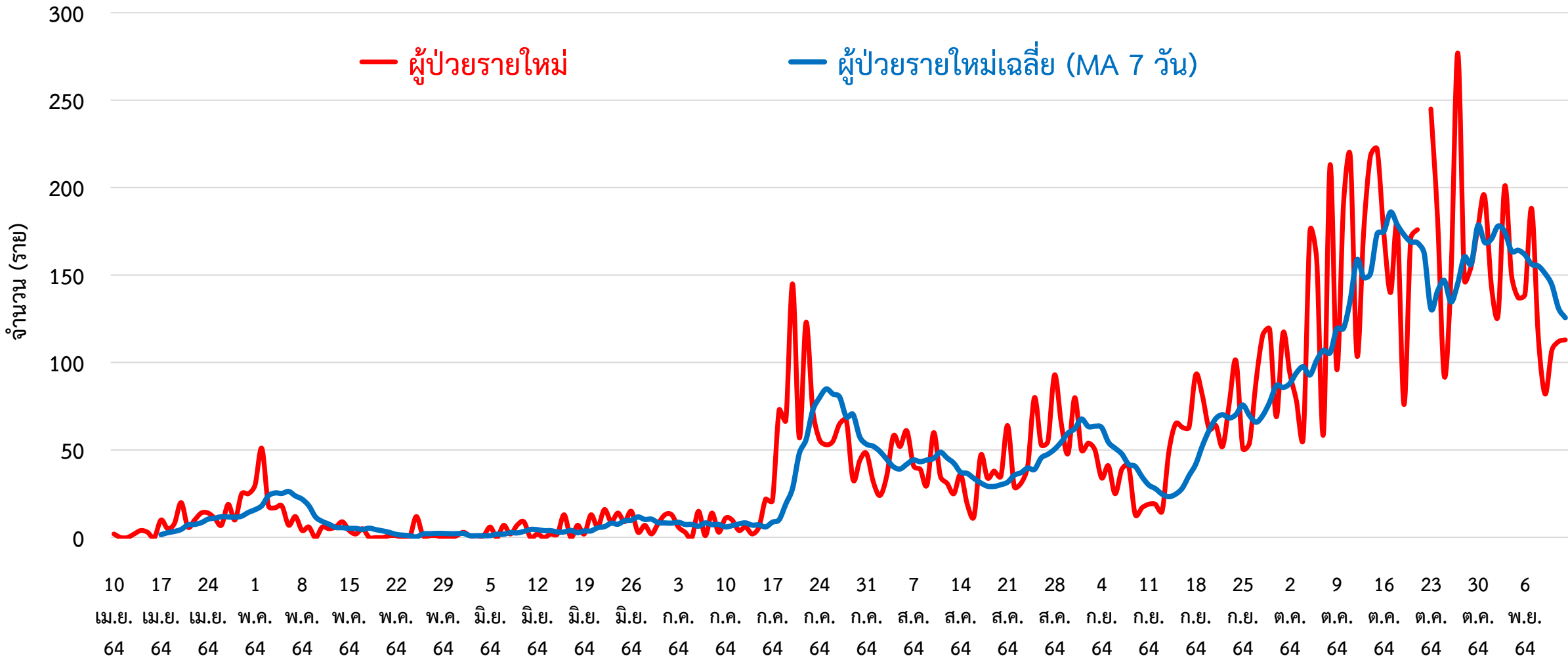


สายด่วน กรมควบคุมโรค 1422

จัดทำโดย : สำนักงานสาธารณสุขจังหวัดพัทลุง โทร. 0 7461 3127 , 0 7461 2400



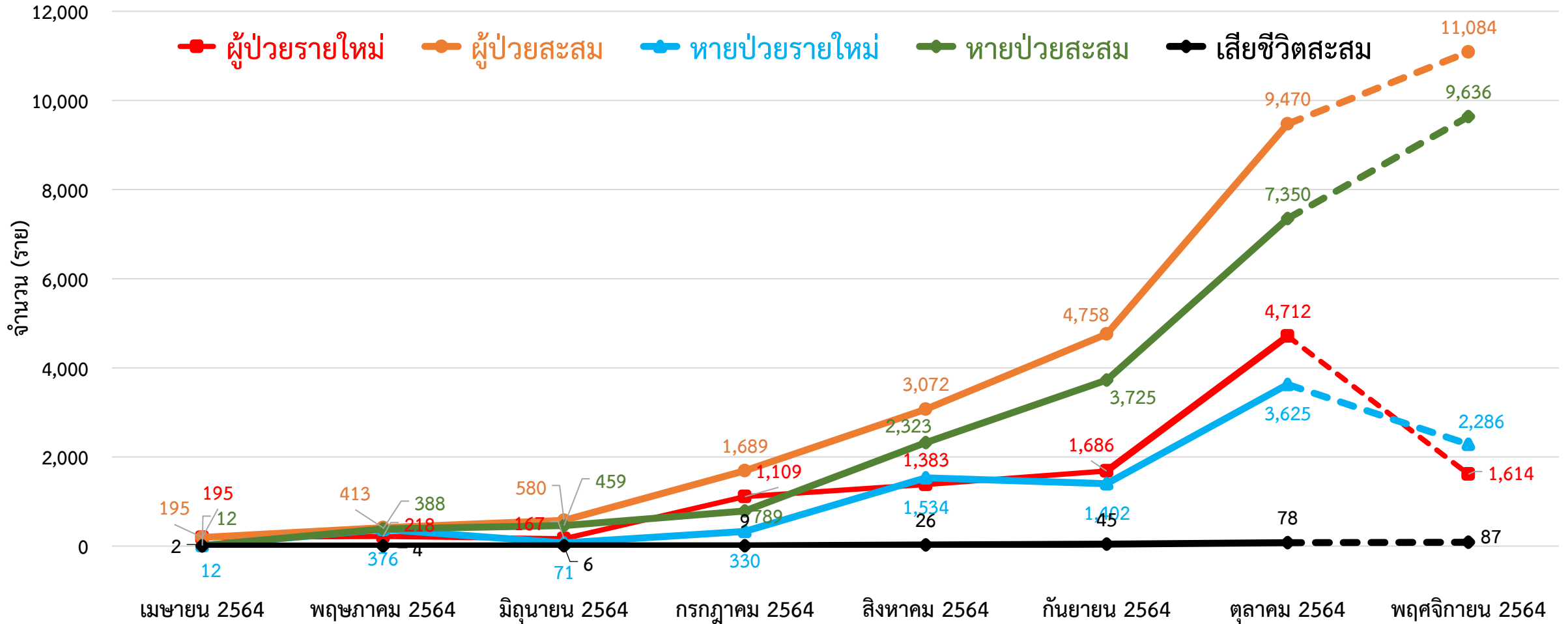
# กราฟแสดงจำนวนผู้ป่วยยืนยัน COVID-19 รายใหม่ ระลอก เมษายน 2564 จังหวัดพัทลุง



ข้อมูลระหว่างวันที่ 11 เมษายน 2564 – 12 พฤศจิกายน 2564 (14.00 น.)

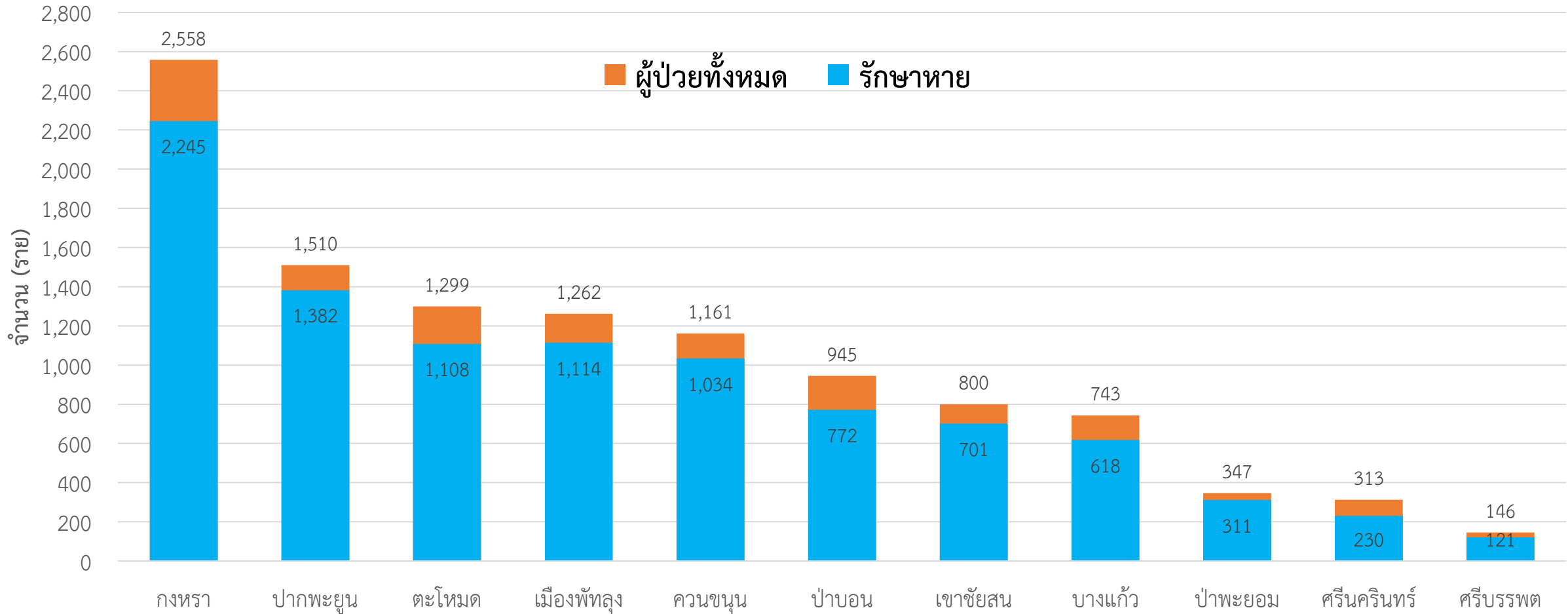
# กราฟแสดงจำนวนผู้ป่วยยืนยัน COVID-19 ในจังหวัดพัทลุง

## ระลอก เมษายน 2564 รายใหม่และสะสม



ข้อมูลระหว่างวันที่ 10 เมษายน 2564 – 12 พฤศจิกายน 2564 (19.00 น.)

# กราฟแสดงจำนวนผู้ป่วยยืนยัน COVID-19 ในจังหวัดพัทลุง ระลอก เมษายน 2564 จำแนกรายอำเภอ



ข้อมูลระหว่างวันที่ 10 เมษายน 2564 – 12 พฤศจิกายน 2564 (19.00 น.)



# ผู้ติดเชื้อ COVID-19 ระลอก เมษายน 2564 ที่กำลังรักษาในโรงพยาบาล จังหวัดพัทลุง

สำนักงานสาธารณสุขจังหวัดพัทลุง  
Phatthalung Provincial Public Health Office

ข้อมูล ณ วันที่ 12 พฤศจิกายน 2564 (19.00 น.)  
สำนักงานสาธารณสุขจังหวัดพัทลุง

รพ.ปากพะยูน

111

รพ.ตะโหมด

98

รพ.ป่าบอน

68

รพ.ป่าพะยอม

66

รพ.งหรา

63

รพ.บางแก้ว

52

รพ.ควนขนุน

48

รพ.ศรีนครินทร์ฯ

48

รพ.ศรีบรรพต

43

รพ.เขาชัยสน

18

## ศูนย์พักคอย (Community Isolation)

อ.ปากพะยูน

54

อ.เมืองพัทลุง

32

อ.ตะโหมด

30

อ.บางแก้ว

9

อ.ป่าบอน

8

## แยกกักตัวที่บ้าน (Home Isolation)

อ.เมืองพัทลุง

55

อ.ตะโหมด

26

อ.ปากพะยูน

15

อ.งหรา

11

อ.ควนขนุน

10

อ.ป่าบอน

3

อ.บางแก้ว

2

อ.เขาชัยสน

1

รพ.พัทลุง

91

กำลังรักษาทั้งหมด

1,361

ราย



ทบ. (พล.พัฒนา 4)

รพ.สนาม

168

ศูนย์รวมน้ำใจวังโนราห์

รพ.สนาม

134

ศูนย์น้ำใจคนเมืองลุง

รพ.สนาม

97

ผู้ป่วยในจังหวัด สะสม **11,084** ราย

รับผู้ป่วยพัทลุงจากต่างจังหวัด สะสม **249** ราย

รพ.พัทลุง

อาการรุนแรง

6

กินยา Favi

810 ราย

รพ.พัทลุง

อาการปานกลาง

74

รพช./รพ.สนาม

349

ไม่มีอาการ/อาการเล็กน้อย

932

เสียชีวิต สะสม

90

หายป่วย สะสม

9,882



## การส่งตรวจทางห้องปฏิบัติการ COVID-19 ระลอก เมษายน 2564 จังหวัดพัทลุง

| กลุ่ม                          | ส่งตรวจ       | พบเชื้อ COVID-19 |              |
|--------------------------------|---------------|------------------|--------------|
|                                |               | จำนวน            | ร้อยละ       |
| 1. ผู้สัมผัสเสี่ยงสูง/ต่ำ      | 79,127        | 10,617           | 13.42        |
| 2. ผู้ป่วยปอดอักเสบ            | 235           | 1                | 0.43         |
| 3. แรงงานต่างด้าว              | 44            | 0                | 0.00         |
| 4. ค้นหาเชิงรุกในชุมชน/เรือนจำ | 4,747         | 495              | 10.43        |
| 5. PUI อื่น ๆ                  | 13,378        | 372              | 2.78         |
| <b>รวม</b>                     | <b>97,531</b> | <b>11,485</b>    | <b>11.78</b> |

ข้อมูลระหว่างวันที่ 1 เมษายน 2564 – 12 พฤศจิกายน 2564

# โรงพยาบาลสนาม จังหวัดพัทลุง จำนวนเตียงรวม 800 เตียง



สำนักงานสาธารณสุขจังหวัดพัทลุง  
Phatthalung Provincial Public Health Office

**รพ.สนาม ศูนย์น้ำใจคนเมืองลุง**  
จำนวน 300 เตียง

**ที่ตั้ง** : สำนักส่งเสริมการบริการวิชาการ  
และภูมิปัญญาชุมชน  
มหาวิทยาลัยทักษิณ ตำบลพนาตุง  
อำเภอควนขนุน จังหวัดพัทลุง



061 120 3936



**รพ.สนาม ศูนย์รวมน้ำใจวังโนราห์**  
จำนวน 300 เตียง

**ที่ตั้ง** : โรงแรมวังโนราห์ ตำบลเขาเจ็ยก  
อำเภอเมืองพัทลุง จังหวัดพัทลุง



086 482 0852



**รพ.สนาม ทบ. (พล.พัฒนา 4)**  
จำนวน 200 เตียง

**ที่ตั้ง** : ค่ายอภัยบริรักษ์ ตำบลชุมพล  
อำเภอศรีนครินทร์ จังหวัดพัทลุง



083 801 0371

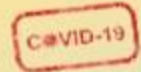
091 860 5809

**รพ.สนาม ทบ. (พล.พัฒนา 4)**

ค่ายอภัยบริรักษ์ อ.ศรีนครินทร์ จ.พัทลุง







**ศูนย์น้ำใจคนเมืองลุง**

โทร 061 120 3936

|      | ยกมา       | รับใหม่  | จำหน่าย    |          | คงรักษาตัว |
|------|------------|----------|------------|----------|------------|
|      |            |          | ครบ 14 วัน | ส่งต่อ   |            |
| รวม  | <b>108</b> | <b>8</b> | <b>17</b>  | <b>2</b> | <b>97</b>  |
| ชาย  | 50         | 6        | 8          | 1        | 47         |
| หญิง | 58         | 2        | 9          | 1        | 50         |

สถานการณ์การใช้เตียง **Favi 78 ราย**  
พร้อมรับ **300** เตียง → ใช้ไป **97** เตียง → คงเหลือ **203** เตียง

ผู้ป่วยสะสม (วันที่ 116) **1,655** ราย  
ครบ 14 วัน **1,460** ราย  **773**  
ส่งต่อ **98** ราย 

**ศูนย์น้ำใจวังโนราห์**

โทร 086 482 0852

|     | ยกมา       | รับใหม่   | จำหน่าย    |          | คงรักษาตัว |
|-----|------------|-----------|------------|----------|------------|
|     |            |           | ครบ 14 วัน | ส่งต่อ   |            |
| รวม | <b>146</b> | <b>10</b> | <b>22</b>  | <b>-</b> | <b>134</b> |
|     | 74         | 4         | 5          | -        | 73         |
|     | 72         | 6         | 17         | -        | 61         |

สถานการณ์การใช้เตียง **Favi 92 ราย**  
พร้อมรับ **300** เตียง → ใช้ไป **134** เตียง → คงเหลือ **166** เตียง

ผู้ป่วยสะสม (วันที่ 107) **2,138** ราย  
ครบ 14 วัน **1,902** ราย  **1,001**  
ส่งต่อ **102** ราย 

**รพ.สนาม ทบ.(พลพัฒนา 4)**

โทร 083 801 0371, 091 860 5809

|     | ยกมา       | รับใหม่  | จำหน่าย    |          | คงรักษาตัว |
|-----|------------|----------|------------|----------|------------|
|     |            |          | ครบ 14 วัน | ส่งต่อ   |            |
| รวม | <b>198</b> | <b>-</b> | <b>30</b>  | <b>-</b> | <b>168</b> |
|     | 105        | -        | 17         | -        | 88         |
|     | 93         | -        | 13         | -        | 80         |

สถานการณ์การใช้เตียง **Favi 70 ราย**  
พร้อมรับ **200** เตียง → ใช้ไป **168** เตียง → คงเหลือ **32** เตียง

ผู้ป่วยสะสม (วันที่ 111) **1,872** ราย  
ครบ 14 วัน **1,653** ราย  **957**  
ส่งต่อ **51** ราย 

| อำเภอ<br>(รวม 3 ศูนย์) | ยกมา | รับใหม่ | จำหน่าย    |        | คงรักษาตัว |
|------------------------|------|---------|------------|--------|------------|
|                        |      |         | ครบ 14 วัน | ส่งต่อ |            |
| เมืองพัทลุง            | 65   |         | 14         |        | 51         |
| กงหรา                  | 169  |         | 28         |        | 141        |
| เขาชัยสน               | 58   |         | 15         |        | 43         |
| ตะโหมด                 | 36   |         |            |        | 36         |
| ควนขนุน                | 57   | 8       | 8          | 2      | 55         |
| ปากพะยูน               | 3    | 8       | 2          |        | 9          |
| ศรีบรรพต               | 6    |         |            |        | 6          |
| ป่าบอน                 | 15   | 2       |            |        | 17         |
| บางแก้ว                | 21   |         | 2          |        | 19         |
| ศรีนครินทร์            | 22   |         |            |        | 22         |

**รวมยอดผู้ป่วย 3 ศูนย์**  
รับใหม่ **18**  
จำหน่าย **71**  
คงรักษาตัว **399**  
ครบ 14 วัน : 69  
ส่งต่อ : 2

**ผู้ป่วยสะสม 3 ศูนย์ 5,665 ราย**  
ครบ 14 วัน **5,015**  **2,731**  
ส่งต่อ **251**  **2,934**



# จำนวนเตียง รองรับผู้ป่วย COVID-19 จังหวัดพัทลุง

## โรงพยาบาลทั่วไป/โรงพยาบาลชุมชน/โรงพยาบาลสนาม

| ลำดับ | โรงพยาบาล                       | ห้อง negative pressure |         | ห้องแยกทั่วไป |         | Cohort ward |         | จำนวนเตียง<br>รวม | จำนวนเตียง<br>ใช้ไป | จำนวนเตียง<br>คงเหลือ |
|-------|---------------------------------|------------------------|---------|---------------|---------|-------------|---------|-------------------|---------------------|-----------------------|
|       |                                 | ทั้งหมด                | ยอคใช้  | ทั้งหมด       | ยอคใช้  | ทั้งหมด     | ยอคใช้  |                   |                     |                       |
|       |                                 | (เตียง)                | (เตียง) | (เตียง)       | (เตียง) | (เตียง)     | (เตียง) |                   |                     |                       |
| 1     | รพ.พัทลุง                       | 2                      | 1       | 20            | 8       | 114         | 91      | 136               | 100                 | 36                    |
| 2     | รพ.ควนขนุน                      | 2                      | 2       | 1             | 1       | 34          | 34      | 37                | 37                  | 0                     |
| 3     | รพ.ตะโหมด                       | 1                      | 1       | 5             | 5       | 50          | 50      | 56                | 56                  | 0                     |
| 4     | รพ.เขาชัยสน                     | 1                      | 1       | 5             | 0       | 26          | 13      | 32                | 14                  | 18                    |
| 5     | รพ.งหวรา                        | 1                      | 0       | 5             | 5       | 47          | 47      | 53                | 52                  | 1                     |
| 6     | รพ.บางแก้ว                      | 1                      | 1       | 3             | 3       | 34          | 34      | 38                | 38                  | 0                     |
| 7     | รพ.ป่าพะยอม                     | 1                      | 1       | 3             | 3       | 44          | 43      | 48                | 47                  | 1                     |
| 8     | รพ.ปากพะยูน                     | 1                      | 0       | 13            | 13      | 56          | 56      | 70                | 69                  | 1                     |
| 9     | รพ.ป่าบอน                       | 1                      | 1       | 4             | 4       | 40          | 33      | 45                | 38                  | 7                     |
| 10    | รพ.ศรีบรรพต                     | 1                      | 1       | 1             | 1       | 40          | 40      | 42                | 42                  | 0                     |
| 11    | รพ.ศรีนครินทร์ (ปัญญาันท์ภิกขุ) | 1                      | 1       | 3             | 3       | 36          | 36      | 40                | 40                  | 0                     |
| 12    | รพ.สนาม ศูนย์น้ำใจคนเมืองลุง    |                        |         |               |         | 300         | 97      | 300               | 97                  | 203                   |
| 13    | รพ.สนาม ศูนย์รวมน้ำใจวังโนราห์  |                        |         |               |         | 300         | 134     | 300               | 134                 | 166                   |
| 14    | รพ.สนาม ทบ. (พล.พัฒนา 4)        |                        |         |               |         | 200         | 168     | 200               | 168                 | 32                    |
| รวม   |                                 | 13                     | 10      | 63            | 46      | 1,321       | 876     | 1,397             | 932                 | 465                   |

## ศูนย์พักคอย (Community Isolation)

| อำเภอ       | จำนวน CI (แห่ง) | รองรับ (คน) | กำลังรักษา (คน) | ว่างรองรับ (คน) |
|-------------|-----------------|-------------|-----------------|-----------------|
| เมืองพัทลุง | 1               | 70          | 32              | 38              |
| งหวรา       | 2               | 240         | 26              | 214             |
| เขาชัยสน    | 5               | 80          | 0               | 80              |
| ตะโหมด      | 1               | 40          | 30              | 10              |
| ควนขนุน     | 1               | 40          | 0               | 40              |
| ปากพะยูน    | 1               | 70          | 54              | 16              |
| ศรีบรรพต    | 1               | 20          | 0               | 20              |
| ป่าบอน      | 2               | 60          | 8               | 52              |
| บางแก้ว     | 1               | 45          | 9               | 36              |
| ป่าพะยอม    | 1               | 100         | 0               | 100             |
| ศรีนครินทร์ | 1               | 30          | 0               | 30              |
| รวม         | 17              | 795         | 159             | 636             |

ข้อมูล ณ วันที่ 12 พฤศจิกายน 2564 (19.00 น.)



