



สำนักงานสาธารณสุขจังหวัดพัทลุง
Phatthalung Provincial Public Health Office

สถานการณ์โรคติดเชื้อไวรัสโคโรนา 2019

(ระลอก เมษายน 2564)

จังหวัดพัทลุง

(ประจำวันที่ 11 พฤศจิกายน 2564)



สถานการณ์ COVID-19

จังหวัดพัทลุง

การระบาดระลอก เมษายน 64

ข้อมูล ณ วันที่ **11 พฤศจิกายน 2564** เวลา **15:30 น.**

พบเชื้อระลอก เมษายน 64 (ราย)	หายป่วยวันนี้ (ราย)	เสียชีวิต (คน)
ผู้ป่วยรายใหม่วันนี้	208	วันนี้
114	หายป่วยสะสม (ราย)	สะสม
ผู้ป่วยยืนยันสะสม ตั้งแต่ เม.ย. 64	9,595	3
11,222		88
		(CFR 0.78%)

ผู้ป่วยแยกรายอำเภอ (ระลอก เม.ย. 64)

อำเภอ	พบเชื้อ (ราย)						รักษาหาย (ราย)		เสียชีวิต (คน)	
	ผู้ป่วยในจังหวัด		รับผู้ป่วยพัทลุงมาจากต่างจังหวัด		รวม		วันนี้	สะสม	ผู้ป่วยในจังหวัด	รับผู้ป่วยพัทลุงมาจากต่างจังหวัด
	วันนี้	สะสม	วันนี้	สะสม	วันนี้	สะสม				
งหรา	8	2,554	0	2	8	2,556	82	2,204	5	0
ปากพะยูน	41	1,470	0	21	41	1,491	29	1,357	9	0
เมืองพัทลุง	16	1,260	0	105	16	1,365	17	1,176	17	2
ตะโหมด	0	1,251	0	5	0	1,256	15	1,072	7	1
ควนขนุน	19	1,161	0	42	19	1,203	16	1,048	15	0
ป่าบอน	8	943	0	10	8	953	12	762	8	0
เขาชัยสน	11	800	0	19	11	819	11	692	9	0
บางแก้ว	2	739	0	24	2	763	19	612	3	0
ป่าพะยอม	5	344	0	6	5	350	0	312	8	0
ศรีนครินทร์	1	310	0	7	1	317	6	232	3	0
ศรีบรรพต	3	141	0	8	3	149	1	128	1	0
รวม	114	10,973	0	249	114	11,222	208	9,595	85	3

* ผู้ป่วยรายอำเภอมีการปรับเปลี่ยนที่อยู่ตามภูมิสำเนาทำให้ข้อมูลผู้ป่วยสะสม เพิ่ม/ลด เป็นปัจจุบันตามข้อมูลล่าสุด *

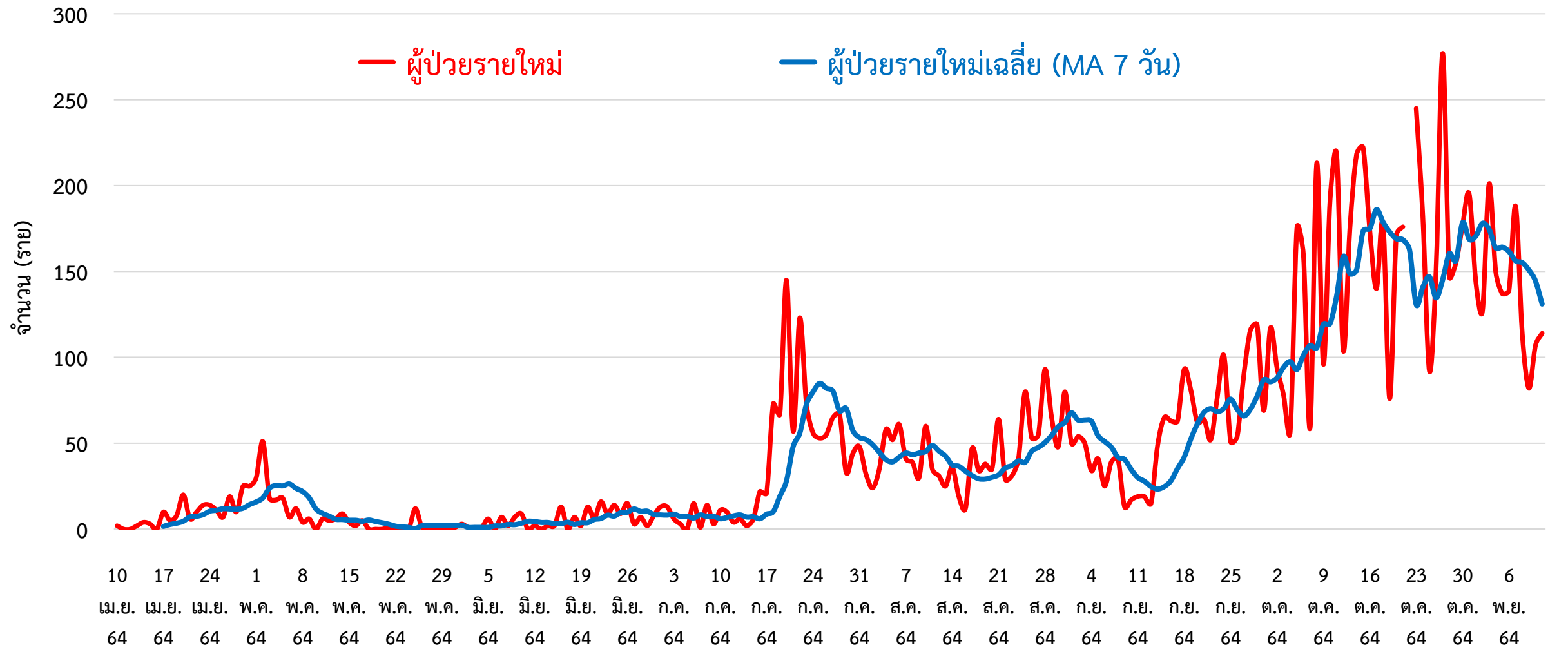
ผู้ต้องขังในเรือนจำ	การฉีดวัคซีน COVID-19 ตามทะเบียนราษฎร จ.พัทลุง													
วันนี้ - คน	สะสม 839 คน (ATK)	<table border="1"> <tr> <th>เข็มที่</th> <th>ฉีดแล้ว (ราย)</th> <th>ร้อยละ</th> </tr> <tr> <td>1</td> <td>305,947</td> <td>58.49</td> </tr> <tr> <td>2</td> <td>237,578</td> <td>45.42</td> </tr> <tr> <td>3</td> <td>12,711</td> <td>2.43</td> </tr> </table>	เข็มที่	ฉีดแล้ว (ราย)	ร้อยละ	1	305,947	58.49	2	237,578	45.42	3	12,711	2.43
เข็มที่	ฉีดแล้ว (ราย)	ร้อยละ												
1	305,947	58.49												
2	237,578	45.42												
3	12,711	2.43												
ผู้ป่วยในเรือนจำ คบค.ไม่นับรวมในกลุ่มผู้ติดเชืภายในจังหวัด														

สายด่วน กรมควบคุมโรค 1422

จัดทำโดย : สำนักงานสาธารณสุขจังหวัดพัทลุง โทร. 0 7461 3127 , 0 7461 2400



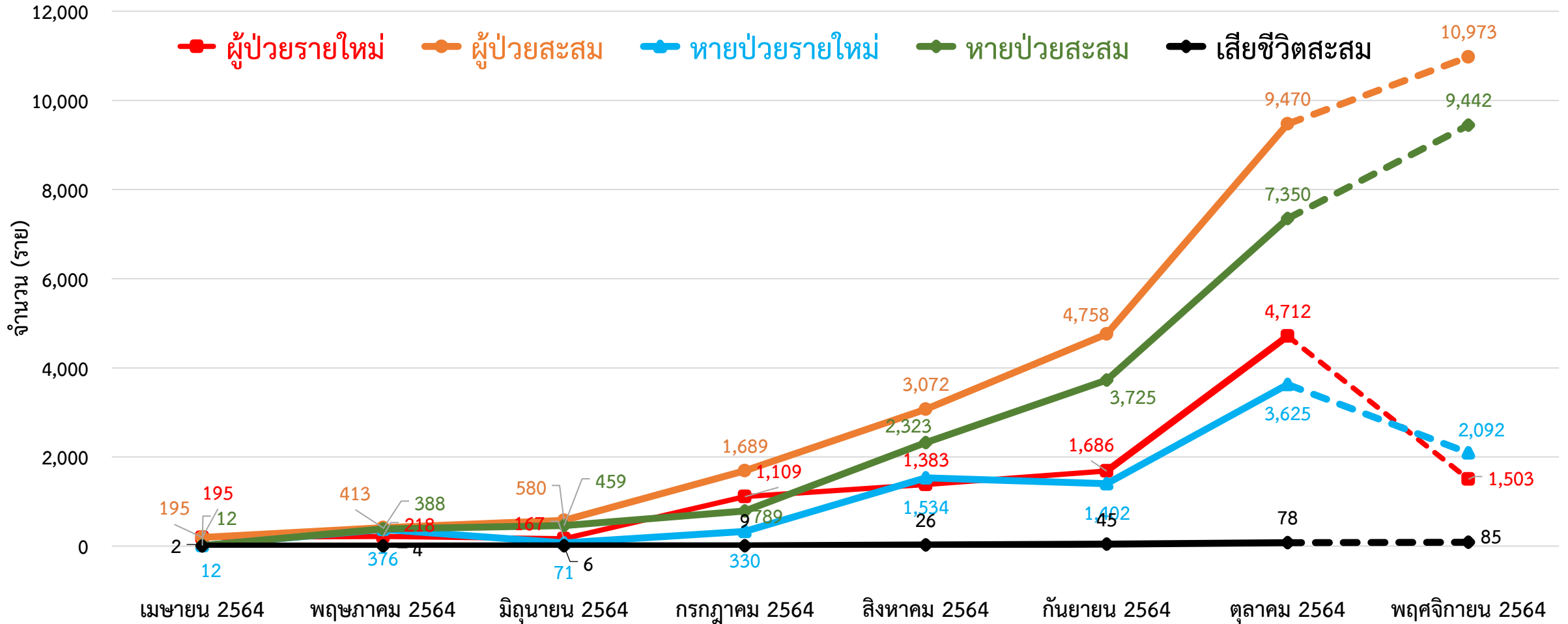
กราฟแสดงจำนวนผู้ป่วยยืนยัน COVID-19 รายใหม่ ระลอก เมษายน 2564 จังหวัดพัทลุง



ข้อมูลระหว่างวันที่ 11 เมษายน 2564 – 11 พฤศจิกายน 2564 (15.30 น.)

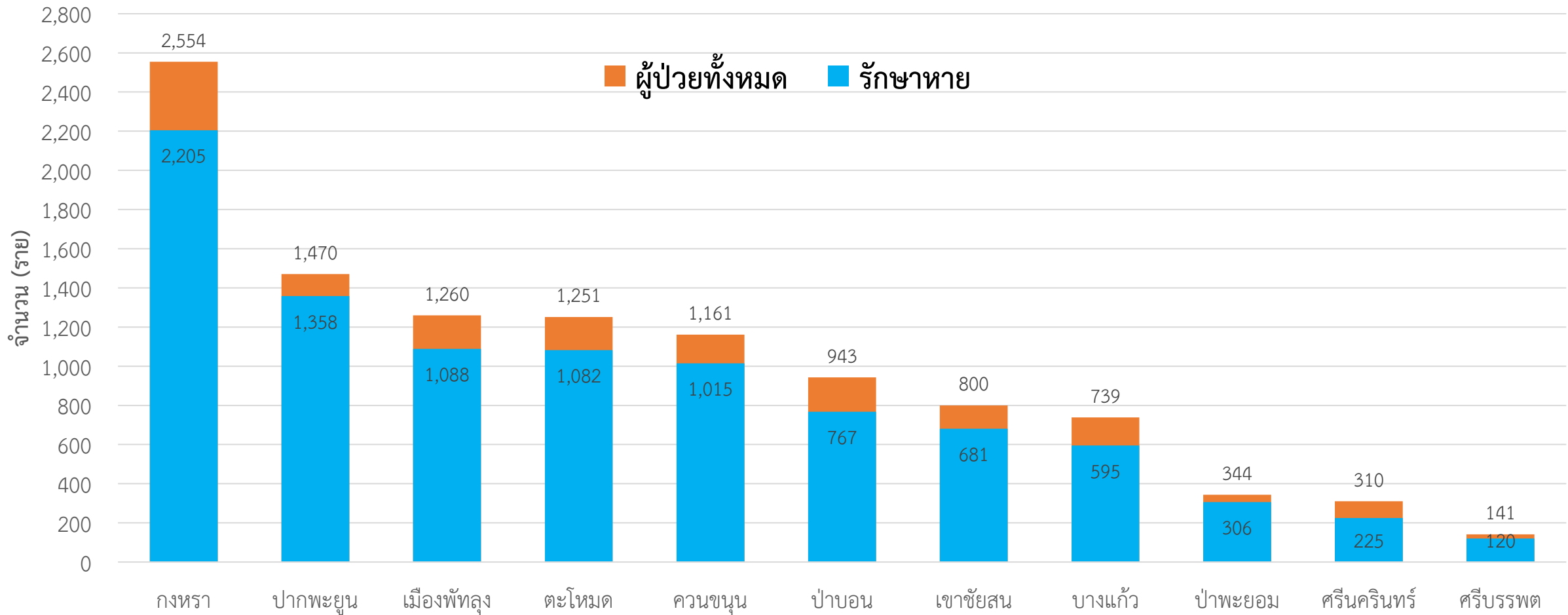
กราฟแสดงจำนวนผู้ป่วยยืนยัน COVID-19 ในจังหวัดพัทลุง

ระลอก เมษายน 2564 รายใหม่และสะสม



ข้อมูลระหว่างวันที่ 10 เมษายน 2564 – 11 พฤศจิกายน 2564 (19.00 น.)

กราฟแสดงจำนวนผู้ป่วยยืนยัน COVID-19 ในจังหวัดพัทลุง ระลอก เมษายน 2564 จำแนกรายอำเภอ



ข้อมูลระหว่างวันที่ 10 เมษายน 2564 – 11 พฤศจิกายน 2564 (19.00 น.)



ผู้ติดเชื้อ COVID-19 ระลอก เมษายน 2564 ที่กำลังรักษาในโรงพยาบาล จังหวัดพัทลุง

สำนักงานสาธารณสุขจังหวัดพัทลุง
Phatthalung Provincial Public Health Office

ข้อมูล ณ วันที่ 11 พฤศจิกายน 2564 (19.00 น.)
สำนักงานสาธารณสุขจังหวัดพัทลุง

รพ.ปากพะยูน

102

รพ.ป่าบอน

83

รพ.ป่าพะยอม

76

รพ.ตะโหมด

75

รพ.ควนขนุน

68

รพ.งหรา

64

รพ.บางแก้ว

57

รพ.ศรีนครินทร์ฯ

50

รพ.ศรีบรรพต

49

รพ.เขาชัยสน

22

รพ.พัทลุง

104

กำลังรักษาทั้งหมด

1,446

ราย



ทบ. (พล.พัฒนา 4)

รพ.สนาม

198

ศูนย์รวมน้ำใจวังโนราห์

รพ.สนาม

146

ศูนย์น้ำใจคนเมืองลุง

รพ.สนาม

108

ศูนย์พักคอย (Community Isolation)

อ.ปากพะยูน

49

อ.เมืองพัทลุง

33

อ.ตะโหมด

22

อ.บางแก้ว

14

แยกกักตัวที่บ้าน (Home Isolation)

อ.เมืองพัทลุง

56

อ.ตะโหมด

31

อ.ปากพะยูน

19

อ.งหรา

10

อ.ควนขนุน

6

อ.บางแก้ว

2

อ.เขาชัยสน

1

อ.ป่าบอน

1

ผู้ป่วยในจังหวัด สะสม 10,973 ราย

รับผู้ป่วยพัทลุงจากต่างจังหวัด สะสม 249 ราย

รพ.พัทลุง

อาการรุนแรง

6

กินยา Favi

790 ราย

รพ.พัทลุง

อาการปานกลาง

74

รพช./รพ.สนาม

403

ไม่มีอาการ/อาการเล็กน้อย

963

เสียชีวิต สะสม

88

หายป่วย สะสม

9,688

การส่งตรวจทางห้องปฏิบัติการ COVID-19 ระลอก เมษายน 2564 จังหวัดพัทลุง

กลุ่ม	ส่งตรวจ	พบเชื้อ COVID-19	
		จำนวน	ร้อยละ
1. ผู้สัมผัสเสี่ยงสูง/ต่ำ	78,841	10,507	13.33
2. ผู้ป่วยปอดอักเสบ	234	1	0.43
3. แรงงานต่างด้าว	44	0	0.00
4. ค้นหาเชิงรุกในชุมชน/เรือนจำ	4,746	495	10.43
5. PUI อื่น ๆ	13,319	369	2.77
รวม	97,184	11,372	11.70

ข้อมูลระหว่างวันที่ 1 เมษายน 2564 – 11 พฤศจิกายน 2564

โรงพยาบาลสนาม จังหวัดพัทลุง จำนวนเตียงรวม 800 เตียง



สำนักงานสาธารณสุขจังหวัดพัทลุง
Phatthalung Provincial Public Health Office

รพ.สนาม ศูนย์น้ำใจคนเมืองลุง
จำนวน 300 เตียง

ที่ตั้ง : สำนักส่งเสริมการบริการวิชาการ
และภูมิปัญญาชุมชน
มหาวิทยาลัยทักษิณ ตำบลพนางตุง
อำเภอควนขนุน จังหวัดพัทลุง



061 120 3936



รพ.สนาม ศูนย์รวมน้ำใจวังโนราห์
จำนวน 300 เตียง

ที่ตั้ง : โรงแรมวังโนราห์ ตำบลเขาเจ็ยก
อำเภอเมืองพัทลุง จังหวัดพัทลุง



086 482 0852



รพ.สนาม ทบ. (พล.พัฒนา 4)
จำนวน 200 เตียง

ที่ตั้ง : ค่ายอภัยบริรักษ์ ตำบลชุมพล
อำเภอศรีนครินทร์ จังหวัดพัทลุง



083 801 0371

091 860 5809

รพ.สนาม ทบ. (พล.พัฒนา 4)

ค่ายอภัยบริรักษ์ อ.ศรีนครินทร์ จ.พัทลุง





ศูนย์น้ำใจคนเมืองลุง

โทร 061 120 3936

	ยกมา	รับใหม่	จำหน่าย		คงรักษาตัว
			ครบ 14 วัน	ส่งต่อ	
รวม	118	13	23	-	108
ชาย	57	6	13	-	50
หญิง	61	7	10	-	58

สถานการณ์การใช้เตียง

Favi 89 ราย

พร้อมรับ 300 เตียง → ใช้ไป 108 เตียง → คงเหลือ 192 เตียง

ผู้ป่วยสะสม (วันที่ 115) **1,647** ราย

ครบ 14 วัน **1,443** ราย

767

ส่งต่อ **96** ราย

880

ศูนย์น้ำใจวังโนราห์

โทร 086 482 0852

	ยกมา	รับใหม่	จำหน่าย		คงรักษาตัว
			ครบ 14 วัน	ส่งต่อ	
รวม	173	8	35	-	146
	88	4	18	-	74
	85	4	17	-	72

สถานการณ์การใช้เตียง

Favi 97 ราย

พร้อมรับ 300 เตียง → ใช้ไป 146 เตียง → คงเหลือ 154 เตียง

ผู้ป่วยสะสม (วันที่ 106) **2,128** ราย

ครบ 14 วัน **1,880** ราย

997

ส่งต่อ **102** ราย

1,131

รพ.สนาม ทบ.(พลพัฒนา 4)

โทร 083 801 0371, 091 860 5809

	ยกมา	รับใหม่	จำหน่าย		คงรักษาตัว
			ครบ 14 วัน	ส่งต่อ	
รวม	189	11	2	-	198
	100	6	1	-	105
	89	5	1	-	93

สถานการณ์การใช้เตียง

Favi 88 ราย

พร้อมรับ 200 เตียง → ใช้ไป 198 เตียง → คงเหลือ 2 เตียง

ผู้ป่วยสะสม (วันที่ 110) **1,872** ราย

ครบ 14 วัน **1,623** ราย

957

ส่งต่อ **51** ราย

915

อำเภอ (รวม 3 ศูนย์)	ยกมา	รับใหม่	จำหน่าย		คงรักษาตัว
			ครบ 14 วัน	ส่งต่อ	
เมืองพัทลุง	73	2	10		65
กงหรา	160	11	2		169
เขาชัยสน	65		7		58
ตะโหมด	48		12		36
ควนขนุน	52	13	8		57
ศรีบรรพต	6				6
ปากพะยูน		3			3
ป่าบอน	27	3	15		15
บางแก้ว	27		6		21
ศรีนครินทร์	22				22

รวมยอดผู้ป่วย 3 ศูนย์

รับใหม่
32

จำหน่าย
60

คงรักษาตัว

452

ครบ 14 วัน : 60

ส่งต่อ : -

ผู้ป่วยสะสม 3 ศูนย์ **5,647** ราย

ครบ 14 วัน
4,946

2,721

ส่งต่อ
249

2,926



จำนวนเตียง รองรับผู้ป่วย COVID-19 จังหวัดพัทลุง

โรงพยาบาลทั่วไป/โรงพยาบาลชุมชน/โรงพยาบาลสนาม

ลำดับ	โรงพยาบาล	ห้อง negative pressure		ห้องแยกทั่วไป		Cohort ward		จำนวนเตียง รวม	จำนวนเตียง ใช้ไป	จำนวนเตียง คงเหลือ
		ทั้งหมด	ยอดใช้	ทั้งหมด	ยอดใช้	ทั้งหมด	ยอดใช้			
		(เตียง)	(เตียง)	(เตียง)	(เตียง)	(เตียง)	(เตียง)			
1	รพ.พัทลุง	2	1	20	13	114	104	136	118	18
2	รพ.ควนขนุน	2	2	1	1	34	34	37	37	0
3	รพ.ตะโหมด	1	1	5	5	56	56	62	62	0
4	รพ.เขาชัยสน	1	0	5	0	26	12	32	12	20
5	รพ.งหวรา	1	0	5	5	48	48	54	53	1
6	รพ.บางแก้ว	1	1	3	3	34	34	38	38	0
7	รพ.ป่าพะยอม	1	1	3	3	44	44	48	48	0
8	รพ.ปากพะยูน	1	0	11	11	53	53	65	64	1
9	รพ.ป่าบอน	1	1	4	4	40	33	45	38	7
10	รพ.ศรีบรรพต	1	1	1	1	40	40	42	42	0
11	รพ.ศรีนครินทร์ (ปัญญาันท์ภิกขุ)	1	1	3	3	36	36	40	40	0
12	รพ.สนาม ศูนย์น้ำใจคนเมืองลุง					300	108	300	108	192
13	รพ.สนาม ศูนย์รวมน้ำใจวังโนราห์					300	146	300	146	154
14	รพ.สนาม ทบ. (พล.พัฒนา 4)					200	198	200	198	2
รวม		13	9	61	49	1,325	946	1,399	1,004	395

ศูนย์พักคอย (Community Isolation)

อำเภอ	จำนวน CI (แห่ง)	รองรับ (คน)	กำลังรักษา (คน)	ว่างรองรับ (คน)
เมืองพัทลุง	1	70	33	37
งหวรา	2	240	0	240
เขาชัยสน	5	80	0	80
ตะโหมด	1	40	22	18
ควนขนุน	1	40	0	40
ปากพะยูน	1	70	49	21
ศรีบรรพต	1	20	0	20
ป่าบอน	3	95	0	95
บางแก้ว	1	45	14	31
ป่าพะยอม	1	100	0	100
ศรีนครินทร์	1	30	0	30
รวม	18	830	118	712

ข้อมูล ณ วันที่ 11 พฤศจิกายน 2564 (19.00 น.)



เกราะป้องกัน COVID-19

<p>D</p> <p>Social Distancing รักษาระยะห่าง 1 เมตร</p>	<p>M</p> <p>Mask สวมหน้ากากอนามัย</p>	<p>H</p> <p>Hand Washing ล้างมือรักษาความสะอาด</p>	<p>T</p> <p>Test ตรวจทันทีที่สงสัยรักษาเร็ว</p>	<p>T</p> <p>Thai cha na ใช้แอปพลิเคชันไทยชนะ</p>	<p>ททอชนะ ...คือส่วนหนึ่งของคุณที่ปลอดภัย</p>
---	--	---	--	---	--