



สำนักงานสาธารณสุขจังหวัดพัทลุง
Phatthalung Provincial Public Health Office

สถานการณ์โรคติดเชื้อไวรัสโคโรนา 2019

(ระลอก เมษายน 2564)

จังหวัดพัทลุง

(ประจำวันี่ 10 พฤศจิกายน 2564)



สถานการณ์ COVID-19

จังหวัดพัทลุง

การระบาดระลอก เมษายน 64

ข้อมูล ณ วันที่ **10 พฤศจิกายน 2564** เวลา **16:00 น.**

พบเชื้อระลอก เมษายน 64 (ราย)	หายป่วยวันนี้ (ราย)	เสียชีวิต (คน)
ผู้ป่วยรายใหม่วันนี้	128	วันนี้
107	หายป่วยสะสม (ราย)	สะสม
ผู้ป่วยยืนยันสะสม ตั้งแต่ เม.ย. 64	9,387	0 85
11,071		(CFR 0.77%)

ผู้ป่วยแยกรายอำเภอ (ระลอก เม.ย. 64)

อำเภอ	พบเชื้อ (ราย)						รักษาหาย (ราย)		เสียชีวิต (คน)	
	ผู้ป่วยในจังหวัด		รับผู้ป่วยพัทลุง มาจากต่างจังหวัด		รวม		วันนี้	สะสม	ผู้ป่วยใน จังหวัด	รับผู้ป่วย พัทลุง มาจาก ต่างจังหวัด
	วันนี้	สะสม	วันนี้	สะสม	วันนี้	สะสม				
กงหรา	58	2,538	0	2	58	2,540	22	2,122	4	0
ปากพะยูน	0	1,400	0	21	0	1,421	0	1,328	9	0
ตะโหมด	0	1,251	0	5	0	1,256	26	1,057	7	1
เมืองพัทลุง	9	1,244	0	105	9	1,349	20	1,159	15	2
ควนขนุน	20	1,142	0	42	20	1,184	16	1,032	15	0
ป่าบอน	15	935	0	10	15	945	15	750	8	0
เขาชัยสน	0	789	0	19	0	808	6	681	9	0
บางแก้ว	0	737	0	24	0	761	6	593	3	0
ป่าพะยอม	4	339	0	6	4	345	7	312	8	0
ศรีนครินทร์	0	309	0	7	0	316	10	226	3	0
ศรีบรรพต	1	138	0	8	1	146	0	127	1	0
รวม	107	10,822	0	249	107	11,071	128	9,387	82	3

* ผู้ป่วยรายอำเภอมีการปรับเปลี่ยนที่อยู่ตามภูมิลาเนาทำให้ข้อมูลผู้ป่วยสะสม เพิ่ม/ลด เป็นปัจจุบันตามข้อมูลล่าสุด *

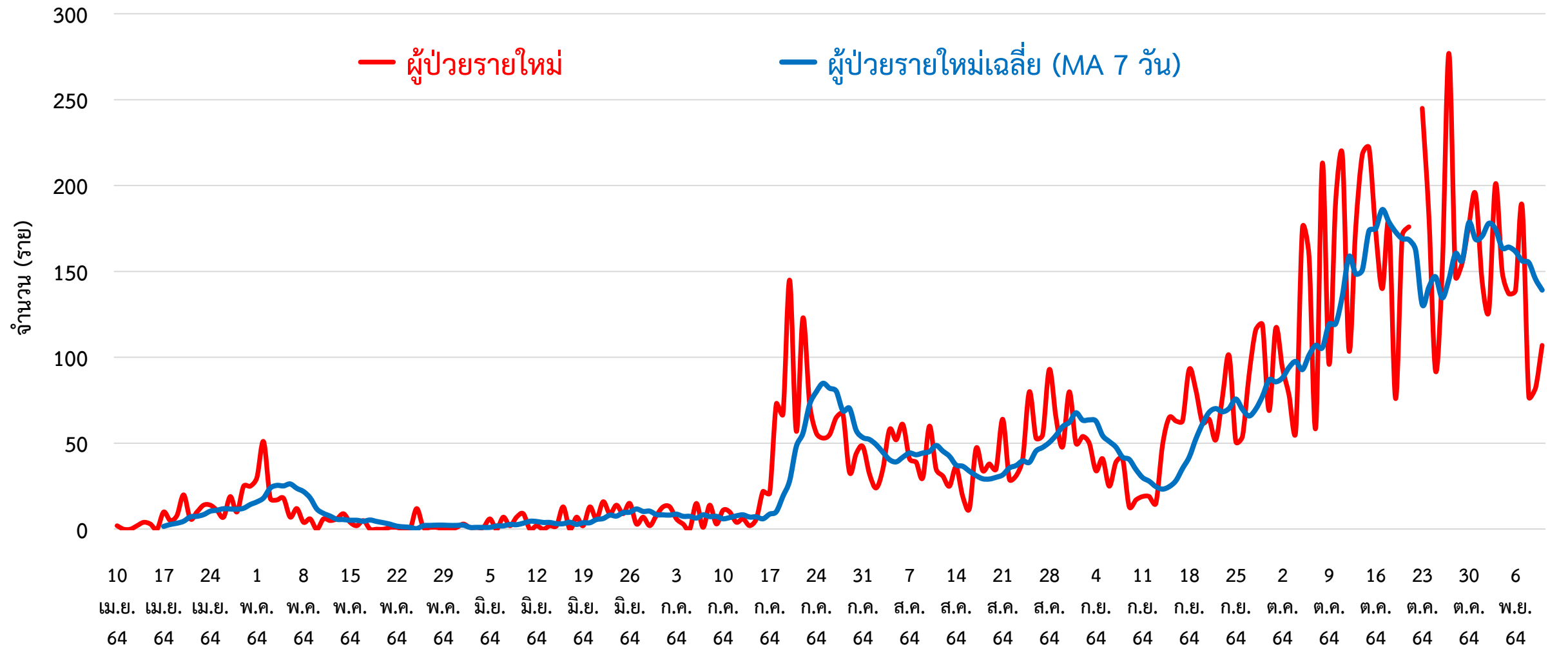
ผู้ต้องขังในเรือนจำ	การฉีดวัคซีน COVID-19 ตามทะเบียนราษฎร์ จ.พัทลุง	ติดกัน D-M-H-T-T (พบผู้ติดเชื้อรายใหม่)
วันนี้ - คน	สะสม 839 คน (ATK)	เข็มที่
ผู้ป่วยในเรือนจำ คบค. ไม่นับรวมในกลุ่มผู้ติดเชื้อภายในจังหวัด		ฉีดแล้ว (ราย)
		ร้อยละ
		1 304,577 58.23
		2 232,000 44.35
		3 12,528 2.40

สายด่วน กรมควบคุมโรค 1422

จัดทำโดย : สำนักงานสาธารณสุขจังหวัดพัทลุง โทร. 0 7461 3127 , 0 7461 2400



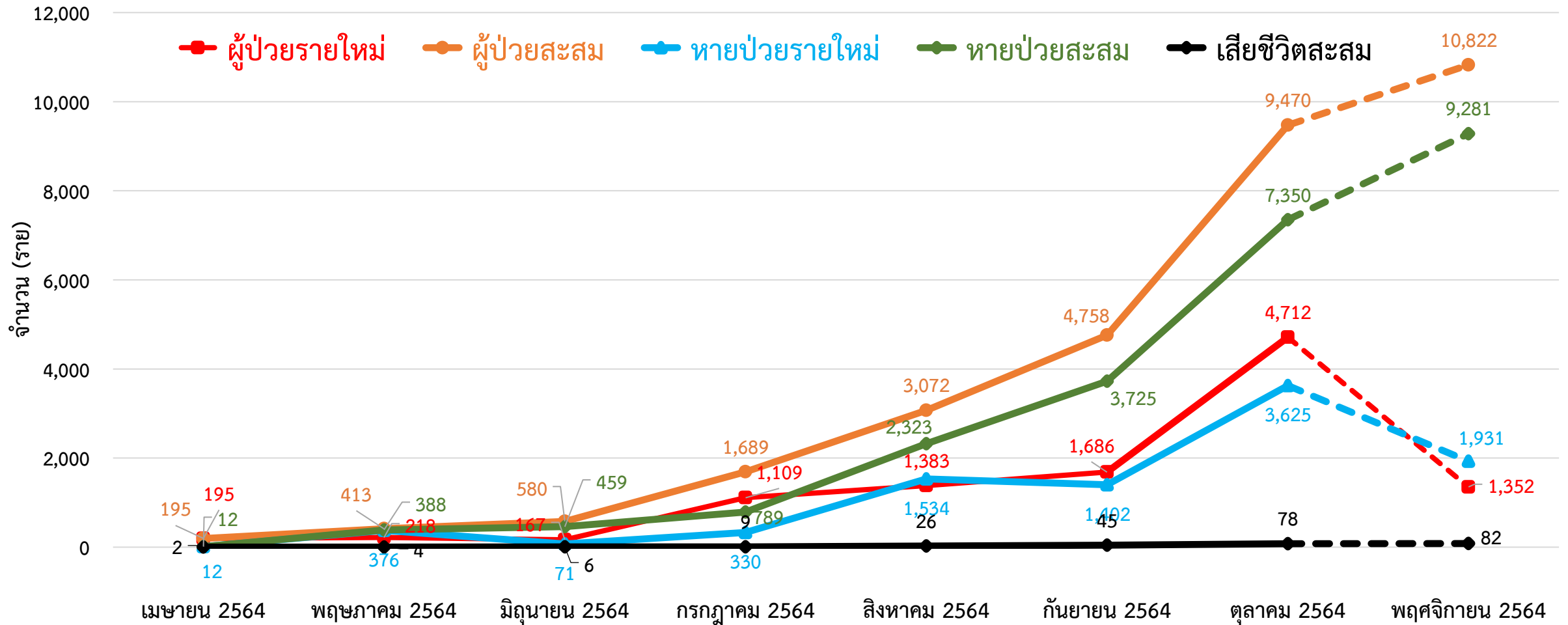
กราฟแสดงจำนวนผู้ป่วยยืนยัน COVID-19 รายใหม่ ระลอก เมษายน 2564 จังหวัดพัทลุง



ข้อมูลระหว่างวันที่ 10 เมษายน 2564 – 10 พฤศจิกายน 2564 (16.00 น.)

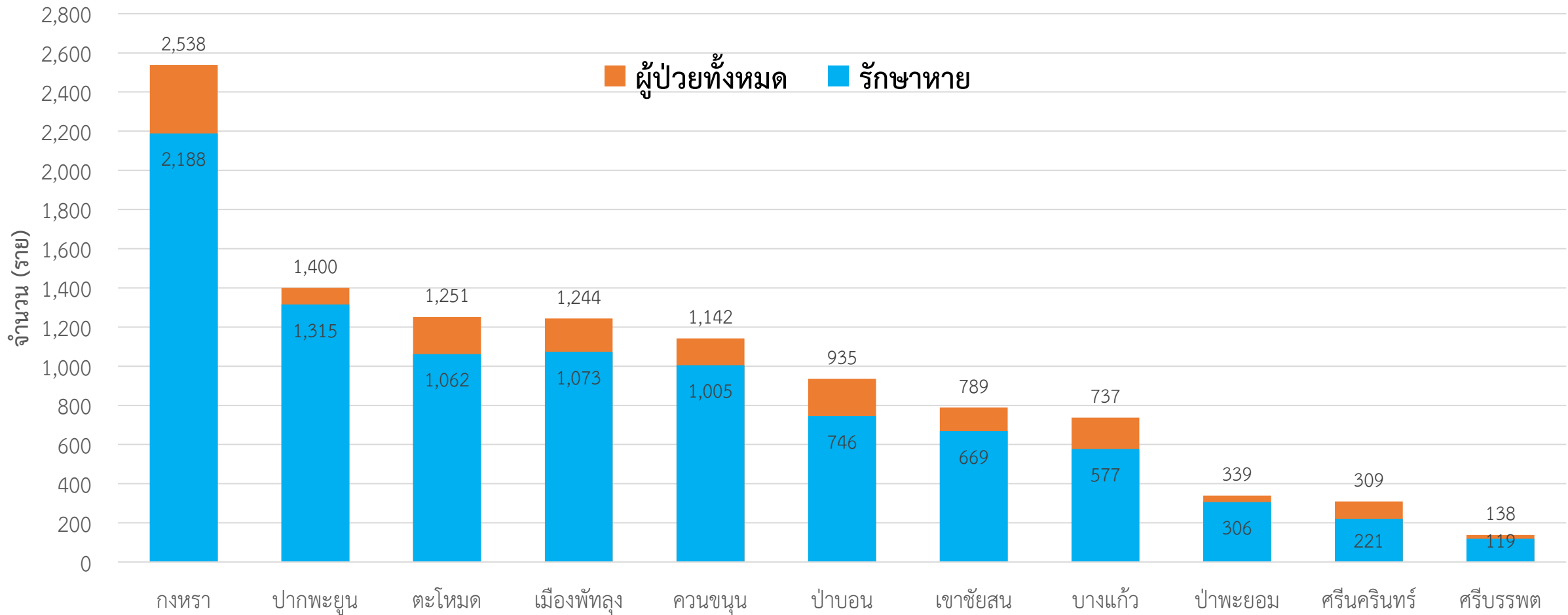
กราฟแสดงจำนวนผู้ป่วยยืนยัน COVID-19 ในจังหวัดพัทลุง

ระลอก เมษายน 2564 รายใหม่และสะสม



ข้อมูลระหว่างวันที่ 10 เมษายน 2564 – 10 พฤศจิกายน 2564 (19.00 น.)

กราฟแสดงจำนวนผู้ป่วยยืนยัน COVID-19 ในจังหวัดพัทลุง ระลอก เมษายน 2564 จำแนกรายอำเภอ



ข้อมูลระหว่างวันที่ 10 เมษายน 2564 – 10 พฤศจิกายน 2564 (19.00 น.)



ผู้ติดเชื้อ COVID-19 ระลอก เมษายน 2564 ที่กำลังรักษาในโรงพยาบาล จังหวัดพัทลุง

สำนักงานสาธารณสุขจังหวัดพัทลุง
Phatthalung Provincial Public Health Office

ข้อมูล ณ วันที่ 10 พฤศจิกายน 2564 (19.00 น.)
สำนักงานสาธารณสุขจังหวัดพัทลุง

รพ.ปากพะยูน	126	รพ.งขลา	80
รพ.ป่าบอน	78	รพ.ป่าพะยอม	72
รพ.บางแก้ว	66	รพ.ควนขนุน	63
รพ.ศรีนครินทร์ฯ	48	รพ.ตะโหมด	42
รพ.ศรีบรรพต	42	รพ.เขาชัยสน	16

รพ.พัทลุง 113

กำลังรักษาทั้งหมด
1,460
ราย



ทบ. (พล.พัฒนา 4)
รพ.สนาม 189

ศูนย์รวมน้ำใจวังโนราห์
รพ.สนาม 173

ศูนย์น้ำใจคนเมืองลุง
รพ.สนาม 118

ศูนย์พักคอย (Community Isolation)

อ.ปากพะยูน	43	อ.เมืองพัทลุง	39
อ.ตะโหมด	29	อ.บางแก้ว	14

แยกกักตัวที่บ้าน (Home Isolation)

อ.เมืองพัทลุง	49	อ.ตะโหมด	42
อ.งขลา	9	อ.ควนขนุน	6
อ.บางแก้ว	2	อ.ป่าบอน	1

ผู้ป่วยในจังหวัด สะสม **10,822** ราย

รับผู้ป่วยพัทลุงจากต่างจังหวัด สะสม **249** ราย

รพ.พัทลุง
อาการรุนแรง **5** ราย
กินยา Favi **781** ราย

รพ.พัทลุง รพช./รพ.สนาม
อาการปานกลาง **66** **407**

ไม่มีอาการ/อาการเล็กน้อย **982**

เสียชีวิต สะสม **85**

หายป่วย สะสม **9,526**

การส่งตรวจทางห้องปฏิบัติการ COVID-19 ระลอก เมษายน 2564 จังหวัดพัทลุง

กลุ่ม	ส่งตรวจ	พบเชื้อ COVID-19	
		จำนวน	ร้อยละ
1. ผู้สัมผัสเสี่ยงสูง/ต่ำ	78,576	10,396	13.23
2. ผู้ป่วยปอดอักเสบ	234	1	0.43
3. แรงงานต่างด้าว	44	0	0.00
4. ค้นหาเชิงรุกในชุมชน/เรือนจำ	4,744	495	10.43
5. PUI อื่น ๆ	13,244	366	2.76
รวม	96,842	11,258	11.63

ข้อมูลระหว่างวันที่ 1 เมษายน 2564 – 10 พฤศจิกายน 2564

โรงพยาบาลสนาม จังหวัดพัทลุง จำนวนเตียงรวม 800 เตียง



สำนักงานสาธารณสุขจังหวัดพัทลุง
Phatthalung Provincial Public Health Office

รพ.สนาม ศูนย์น้ำใจคนเมืองลุง
จำนวน 300 เตียง

ที่ตั้ง : สำนักส่งเสริมการบริการวิชาการ
และภูมิปัญญาชุมชน
มหาวิทยาลัยทักษิณ ตำบลพนางตุง
อำเภอควนขนุน จังหวัดพัทลุง



061 120 3936



รพ.สนาม ศูนย์รวมน้ำใจวังโนราห์
จำนวน 300 เตียง

ที่ตั้ง : โรงแรมวังโนราห์ ตำบลเขาเจ็ยก
อำเภอเมืองพัทลุง จังหวัดพัทลุง



086 482 0852



รพ.สนาม ทบ. (พล.พัฒนา 4)
จำนวน 200 เตียง

ที่ตั้ง : ค่ายอภัยบริรักษ์ ตำบลชุมพล
อำเภอศรีนครินทร์ จังหวัดพัทลุง



083 801 0371

091 860 5809

รพ.สนาม ทบ. (พล.พัฒนา 4)

ค่ายอภัยบริรักษ์ อ.ศรีนครินทร์ จ.พัทลุง





ศูนย์น้ำใจคนเมืองลุง

โทร 061 120 3936

	ยกมา	รับใหม่	จำหน่าย		คงรักษาตัว
			ครบ 14 วัน	ส่งต่อ	
รวม	134	11	25	2	118
ชาย	62	5	10	-	57
หญิง	72	6	15	2	61

สถานการณ์การใช้เตียง

Favi 83 ราย

พร้อมรับ 300 เตียง → ใช้ไป 118 เตียง → คงเหลือ 182 เตียง

ผู้ป่วยสะสม (วันที่ 114) **1,634** ราย

ครบ 14 วัน **1,420** ราย

761

ส่งต่อ **96** ราย

873

ศูนย์น้ำใจวังโนราห์

โทร 086 482 0852

	ยกมา	รับใหม่	จำหน่าย		คงรักษาตัว
			ครบ 14 วัน	ส่งต่อ	
รวม	158	30	15	-	173
	83	14	6	-	88
	75	16	6	-	85

สถานการณ์การใช้เตียง

Favi 101 ราย

พร้อมรับ 300 เตียง → ใช้ไป 173 เตียง → คงเหลือ 127 เตียง

ผู้ป่วยสะสม (วันที่ 105) **2,120** ราย

ครบ 14 วัน **1,845** ราย

993

ส่งต่อ **102** ราย

1,127

รพ.สนาม ทบ.(พลพัฒนา 4)

โทร 083 801 0371, 091 860 5809

	ยกมา	รับใหม่	จำหน่าย		คงรักษาตัว
			ครบ 14 วัน	ส่งต่อ	
รวม	221	34	64	2	189
	113	15	28	-	100
	108	19	36	2	89

สถานการณ์การใช้เตียง

Favi 79 ราย

พร้อมรับ 200 เตียง → ใช้ไป 189 เตียง → คงเหลือ 11 เตียง

ผู้ป่วยสะสม (วันที่ 109) **1,861** ราย

ครบ 14 วัน **1,621** ราย

951

ส่งต่อ **51** ราย

910

อำเภอ (รวม 3 ศูนย์)	ยกมา	รับใหม่	จำหน่าย		คงรักษาตัว
			ครบ 14 วัน	ส่งต่อ	
เมืองพัทลุง	65	11	2	1	73
กงหรา	191	32	63		160
เขาชัยสน	60	11	6		65
ตะโหมด	57		9		48
ควนขนุน	58	11	15	2	52
ศรีบรรพต	6				6
ป่าบอน	26	8	6	1	27
บางแก้ว	30		3		27
ศรีนครินทร์	20	2			22

รวมยอดผู้ป่วย 3 ศูนย์

รับใหม่
75

จำหน่าย
108

คงรักษาตัว

480

ครบ 14 วัน : 104

ส่งต่อ : 4

ผู้ป่วยสะสม 3 ศูนย์ **5,615** ราย

ครบ 14 วัน

4,886

2,705

ส่งต่อ

249

2,910



จำนวนเตียง รองรับผู้ป่วย COVID-19 จังหวัดพัทลุง

โรงพยาบาลทั่วไป/โรงพยาบาลชุมชน/โรงพยาบาลสนาม

ลำดับ	โรงพยาบาล	ห้อง negative pressure		ห้องแยกทั่วไป		Cohort ward		จำนวนเตียงรวม	จำนวนเตียงทั่วไป	จำนวนเตียงคงเหลือ
		ทั้งหมด	ยอดใช้	ทั้งหมด	ยอดใช้	ทั้งหมด	ยอดใช้			
		(เตียง)	(เตียง)	(เตียง)	(เตียง)	(เตียง)	(เตียง)			
1	รพ.พัทลุง	2	2	20	12	114	113	136	127	9
2	รพ.ควนขนุน	2	2	1	1	34	34	37	37	0
3	รพ.ตะโหมด	1	1	5	5	54	54	60	60	0
4	รพ.เขาชัยสน	1	0	5	2	26	15	32	17	15
5	รพ.งหวรา	1	0	5	5	45	45	51	50	1
6	รพ.บางแก้ว	1	1	3	3	34	34	38	38	0
7	รพ.ป่าพะยอม	1	1	3	3	44	44	48	48	0
8	รพ.ปากพะยูน	1	0	11	10	158	122	170	132	38
9	รพ.ป่าบอน	1	1	4	4	40	33	45	38	7
10	รพ.ศรีบรรพต	1	1	1	1	40	40	42	42	0
11	รพ.ศรีนครินทร์ (ปัญญานันทภิกขุ)	1	0	3	3	36	36	40	39	1
12	รพ.สนาม ศูนย์น้ำใจคนเมืองลุง					300	118	300	118	182
13	รพ.สนาม ศูนย์รวมน้ำใจวังโนราห์					300	173	300	173	127
14	รพ.สนาม ทบ. (พล.พัฒนา 4)					200	189	200	189	11
รวม		13	9	61	49	1,425	1,050	1,499	1,108	391

ศูนย์พักคอย (Community Isolation)

อำเภอ	จำนวน CI (แห่ง)	รองรับ (คน)	กำลังรักษา (คน)	ว่างรองรับ (คน)
เมืองพัทลุง	1	70	39	31
งหวรา	2	240	0	240
เขาชัยสน	5	80	0	80
ตะโหมด	1	40	29	11
ควนขนุน	1	40	0	40
ปากพะยูน	1	70	43	27
ศรีบรรพต	1	20	0	20
ป่าบอน	3	95	0	95
บางแก้ว	1	45	14	31
ป่าพะยอม	1	100	0	100
ศรีนครินทร์	1	30	0	30
รวม	18	830	125	705

ข้อมูล ณ วันที่ 10 พฤศจิกายน 2564 (19.00 น.)

