



สำนักงานสาธารณสุขจังหวัดพัทลุง
Phatthalung Provincial Public Health Office

สถานการณ์โรคติดเชื้อไวรัสโคโรนา 2019

(ระลอก เมษายน 2564)

จังหวัดพัทลุง

(ประจำวันที่ 9 พฤศจิกายน 2564)



สถานการณ์ COVID-19

จังหวัดพัทลุง

การระบาดระลอก เมษายน 64

ข้อมูล ณ วันที่ **9 พฤศจิกายน 2564** เวลา **15:45 น.**

พบเชื้อระลอก เมษายน 64 (ราย)	หายป่วยวันนี้ (ราย)	เสียชีวิต (คน)
ผู้ป่วยรายใหม่วันนี้	194	วันนี้
82	หายป่วยสะสม (ราย)	สะสม
ผู้ป่วยยืนยันสะสม ตั้งแต่ เม.ย. 64	9,259	0 85
10,964		(CFR 0.78%)

ผู้ป่วยแยกรายอำเภอ (ระลอก เม.ย. 64)

อำเภอ	พบเชื้อ (ราย)						รักษาหาย (ราย)		เสียชีวิต (คน)	
	ผู้ป่วยในจังหวัด		รับผู้ป่วยพัทลุง มาจากต่างจังหวัด		รวม		วันนี้	สะสม	ผู้ป่วยใน จังหวัด	รับผู้ป่วย พัทลุง มาจาก ต่างจังหวัด
	วันนี้	สะสม	วันนี้	สะสม	วันนี้	สะสม				
งหรา	5	2,480	0	2	5	2,482	28	2,100	4	0
ปากพะยูน	0	1,400	0	21	0	1,421	51	1,328	9	0
ตะโหมด	13	1,251	0	5	13	1,256	36	1,031	7	1
เมืองพัทลุง	16	1,235	0	105	16	1,340	23	1,139	15	2
ควนขนุน	17	1,122	0	42	17	1,164	14	1,016	15	0
ป่าบอน	11	921	0	10	11	931	5	735	8	0
เขาชัยสน	5	788	0	19	5	807	9	675	9	0
บางแก้ว	2	737	0	24	2	761	23	587	3	0
ป่าพะยอม	6	335	0	6	6	341	1	305	8	0
ศรีนครินทร์	4	309	0	7	4	316	1	216	3	0
ศรีบรรพต	3	137	0	8	3	145	3	127	1	0
รวม	82	10,715	0	249	82	10,964	194	9,259	82	3

* ผู้ป่วยรายอำเภอมีการเปลี่ยนแปลงที่อยู่ตามภูมิลำเนาทำให้ข้อมูลผู้ป่วยสะสม เพิ่ม/ลด เป็นปัจจุบันตามข้อมูลล่าสุด *

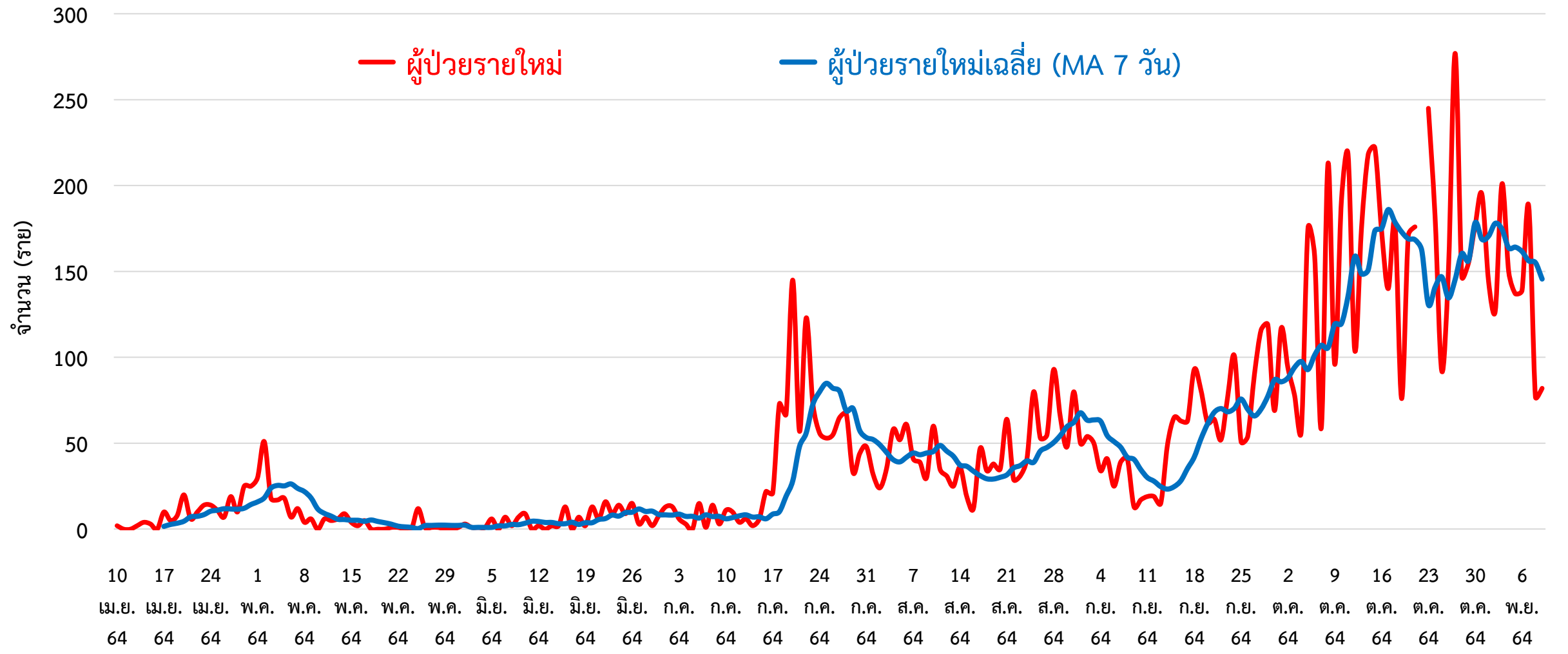
ผู้ต้องขังในเรือนจำ วันนี้ - คน สะสม 839 คน (ATK) ผู้ป่วยในเรือนจำ คบค.ไม่ับรวมในกลุ่มผู้ติดเชื้อมาในจังหวัด	การฉีดวัคซีน COVID-19 ตามทะเบียนราษฎร์ จ.พัทลุง <table border="1"> <tr> <th>เข็มที่</th> <th>ฉีดแล้ว (ราย)</th> <th>ร้อยละ</th> </tr> <tr> <td>1</td> <td>303,168</td> <td>57.96</td> </tr> <tr> <td>2</td> <td>227,132</td> <td>43.42</td> </tr> <tr> <td>3</td> <td>12,363</td> <td>2.36</td> </tr> </table>	เข็มที่	ฉีดแล้ว (ราย)	ร้อยละ	1	303,168	57.96	2	227,132	43.42	3	12,363	2.36	50x100 D-M-H-T-T (50x100x100x100x100)
เข็มที่	ฉีดแล้ว (ราย)	ร้อยละ												
1	303,168	57.96												
2	227,132	43.42												
3	12,363	2.36												

สายด่วน กรมควบคุมโรค 1422

จัดทำโดย : สำนักงานสาธารณสุขจังหวัดพัทลุง โทร. 0 7461 3127 , 0 7461 2400



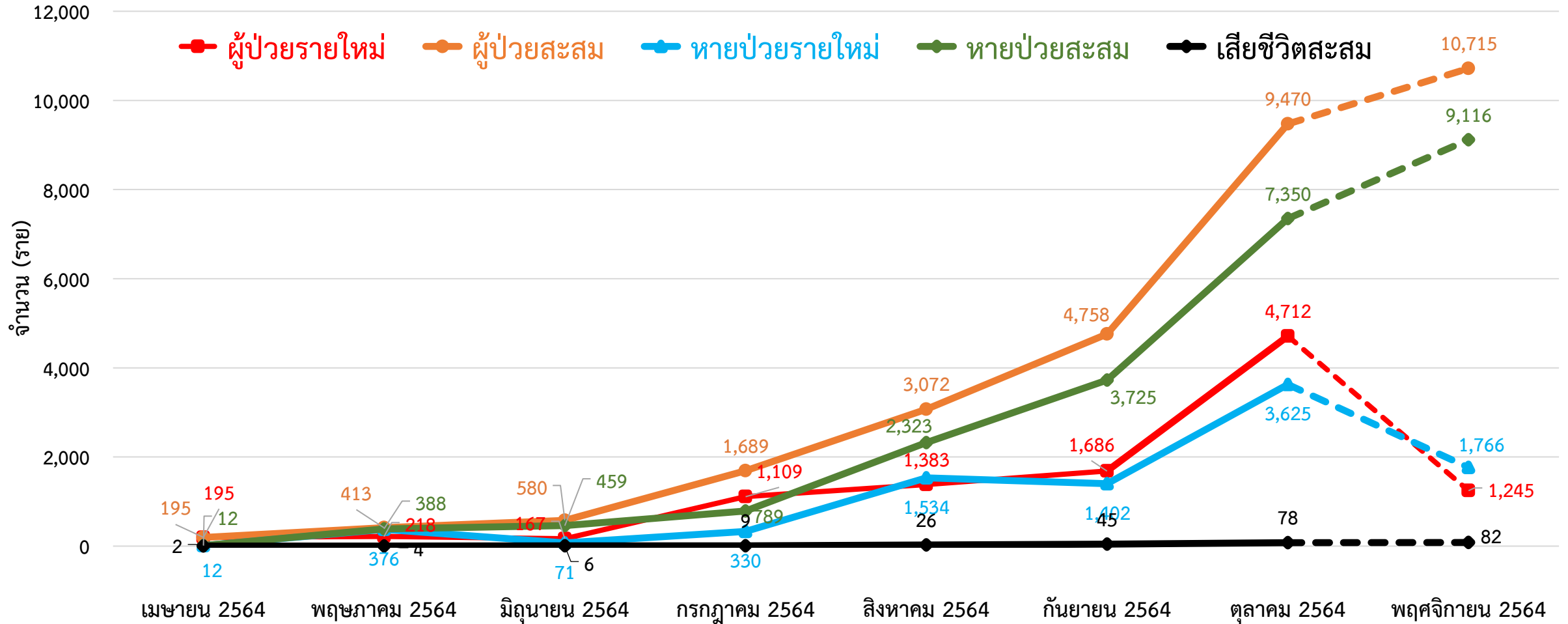
กราฟแสดงจำนวนผู้ป่วยยืนยัน COVID-19 รายใหม่ ระลอก เมษายน 2564 จังหวัดพัทลุง



ข้อมูลระหว่างวันที่ 10 เมษายน 2564 – 9 พฤศจิกายน 2564 (15.45 น.)

กราฟแสดงจำนวนผู้ป่วยยืนยัน COVID-19 ในจังหวัดพัทลุง

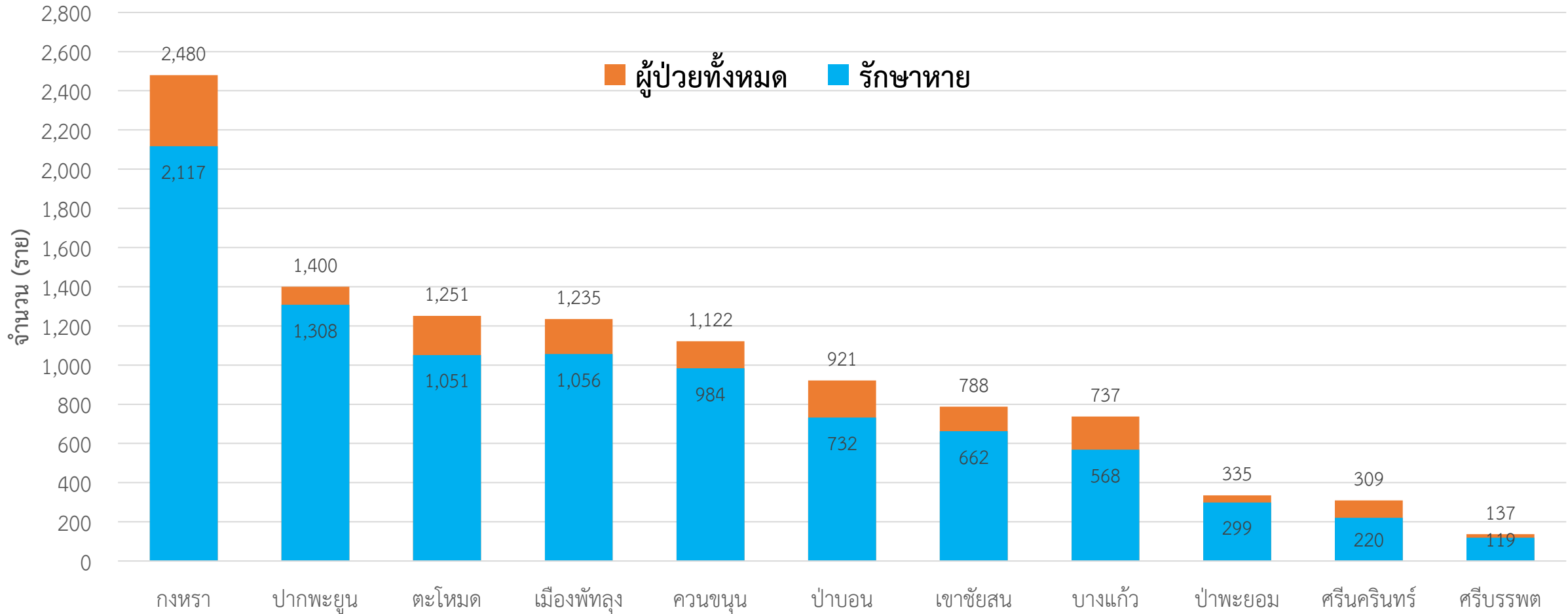
ระลอก เมษายน 2564 รายใหม่และสะสม



ข้อมูลระหว่างวันที่ 10 เมษายน 2564 – 9 พฤศจิกายน 2564 (19.00 น.)



กราฟแสดงจำนวนผู้ป่วยยืนยัน COVID-19 ในจังหวัดพัทลุง ระลอก เมษายน 2564 จำแนกรายอำเภอ



ข้อมูลระหว่างวันที่ 10 เมษายน 2564 – 9 พฤศจิกายน 2564 (19.00 น.)



ผู้ติดเชื้อ COVID-19 ระลอก เมษายน 2564 ที่กำลังรักษาในโรงพยาบาล จังหวัดพัทลุง

สำนักงานสาธารณสุขจังหวัดพัทลุง
Phatthalung Provincial Public Health Office

ข้อมูล ณ วันที่ 9 พฤศจิกายน 2564 (19.00 น.)
สำนักงานสาธารณสุขจังหวัดพัทลุง

รพ.ปากพะยูน **134**

รพ.ป่าบอน **78**

รพ.พัทลุง **127**

รพ.ป่าพะยอม **72**

รพ.บางแก้ว **67**

รพ.งหรา **66**

รพ.ตะโหมด **56**

รพ.ควนขนุน **56**

รพ.ศรีนครินทร์ฯ **54**

รพ.ศรีบรรพต **36**

รพ.เขาชัยสน **16**

กำลังรักษาทั้งหมด
1,518
ราย



ศูนย์พักคอย (Community Isolation)

อ.ปากพะยูน **70**

อ.เมืองพัทลุง **39**

อ.ตะโหมด **29**

อ.บางแก้ว **17**

แยกกักตัวที่บ้าน (Home Isolation)

อ.เมืองพัทลุง **43**

อ.ตะโหมด **30**

อ.งหรา **5**

อ.ควนขนุน **5**

อ.บางแก้ว **4**

อ.ป่าบอน **1**

ทบ. (พล.พัฒนา 4)

รพ.สนาม **221**

ศูนย์รวมน้ำใจวังโนราห์

รพ.สนาม **158**

ศูนย์น้ำใจคนเมืองลุง

รพ.สนาม **134**

ผู้ป่วยในจังหวัด สะสม **10,715** ราย

รับผู้ป่วยพัทลุงจากต่างจังหวัด สะสม **249** ราย

รพ.พัทลุง
อาการรุนแรง **5**

กินยา Favi
931 ราย

รพ.พัทลุง
อาการปานกลาง **80**

รพช./รพ.สนาม
419

ไม่มีอาการ/อาการเล็กน้อย **1,014**

เสียชีวิต สะสม **85**

หายป่วย สะสม **9,361**

การส่งตรวจทางห้องปฏิบัติการ COVID-19 ระลอก เมษายน 2564 จังหวัดพัทลุง

กลุ่ม	ส่งตรวจ	พบเชื้อ COVID-19	
		จำนวน	ร้อยละ
1. ผู้สัมผัสเสี่ยงสูง/ต่ำ	78,075	10,292	13.18
2. ผู้ป่วยปอดอักเสบ	234	1	0.43
3. แรงงานต่างด้าว	44	0	0.00
4. ค้นหาเชิงรุกในชุมชน/เรือนจำ	4,742	495	10.44
5. PUI อื่น ๆ	13,167	363	2.76
รวม	96,262	11,151	11.58

ข้อมูลระหว่างวันที่ 1 เมษายน 2564 – 9 พฤศจิกายน 2564

โรงพยาบาลสนาม จังหวัดพัทลุง จำนวนเตียงรวม 800 เตียง



สำนักงานสาธารณสุขจังหวัดพัทลุง
Phatthalung Provincial Public Health Office

รพ.สนาม ศูนย์น้ำใจคนเมืองลุง
จำนวน 300 เตียง

ที่ตั้ง : สำนักส่งเสริมการบริการวิชาการ
และภูมิปัญญาชุมชน
มหาวิทยาลัยทักษิณ ตำบลพนางตุง
อำเภอควนขนุน จังหวัดพัทลุง



061 120 3936



รพ.สนาม ศูนย์รวมน้ำใจวังโนราห์
จำนวน 300 เตียง

ที่ตั้ง : โรงแรมวังโนราห์ ตำบลเขาเจ็ยก
อำเภอเมืองพัทลุง จังหวัดพัทลุง



086 482 0852



รพ.สนาม ทบ. (พล.พัฒนา 4)
จำนวน 200 เตียง

ที่ตั้ง : ค่ายอภัยบริรักษ์ ตำบลชุมพล
อำเภอศรีนครินทร์ จังหวัดพัทลุง



083 801 0371

091 860 5809

รพ.สนาม ทบ. (พล.พัฒนา 4)

ค่ายอภัยบริรักษ์ อ.ศรีนครินทร์ จ.พัทลุง





ศูนย์น้ำใจคนเมืองลุง

โทร 061 120 3936

	ยกมา	รับใหม่	จำหน่าย		คงรักษาตัว
			ครบ 14 วัน	ส่งต่อ	
รวม	136	14	16	-	134
ชาย	62	7	7	-	62
หญิง	74	7	9	-	72

สถานการณ์การใช้เตียง

Favi 97 ราย

พร้อมรับ 300 เตียง → ใช้ไป 134 เตียง → คงเหลือ 166 เตียง

ผู้ป่วยสะสม (วันที่ 113) **1,623** ราย

ครบ 14 วัน **1,395** ราย

756

ส่งต่อ **94** ราย

867

ศูนย์น้ำใจวังโนราห์

โทร 086 482 0852

	ยกมา	รับใหม่	จำหน่าย		คงรักษาตัว
			ครบ 14 วัน	ส่งต่อ	
รวม	166	19	27	-	158
	83	10	10	-	83
	83	9	17	-	75

สถานการณ์การใช้เตียง

Favi 113 ราย

พร้อมรับ 300 เตียง → ใช้ไป 158 เตียง → คงเหลือ 142 เตียง

ผู้ป่วยสะสม (วันที่ 104) **2,090** ราย

ครบ 14 วัน **1,830** ราย

979

ส่งต่อ **102** ราย

1,111

รพ.สนาม ทบ.(พลพัฒนา 4)

โทร 083 801 0371, 091 860 5809

	ยกมา	รับใหม่	จำหน่าย		คงรักษาตัว
			ครบ 14 วัน	ส่งต่อ	
รวม	238	7	24	-	221
	123	4	14	-	113
	115	3	10	-	108

สถานการณ์การใช้เตียง

Favi 117 ราย

พร้อมรับ 200 เตียง → ใช้ไป 221 เตียง → คงเหลือ - เตียง

ผู้ป่วยสะสม (วันที่ 108) **1,827** ราย

ครบ 14 วัน **1,557** ราย

936

ส่งต่อ **49** ราย

891

อำเภอ (รวม 3 ศูนย์)	ยกมา	รับใหม่	จำหน่าย		คงรักษาตัว
			ครบ 14 วัน	ส่งต่อ	
เมืองพัทลุง	67	7	9		65
กงหรา	202	7	18		191
เขาชัยสน	60				60
ตะโหมด	67	12	22		57
ควนขนุน	57	11	10		58
ศรีบรรพต	6				6
ป่าบอน	30	3	7		26
บางแก้ว	31		1		30
ศรีนครินทร์	20				20

** ผู้ป่วยเด็กพักรวมกับผู้ปกครอง

รวมยอดผู้ป่วย 3 ศูนย์

รับใหม่
40

จำหน่าย
67

คงรักษาตัว

513

ครบ 14 วัน : 67

ส่งต่อ : -

ผู้ป่วยสะสม 3 ศูนย์ **5,540** ราย

ครบ 14 วัน

4,782

2,671

ส่งต่อ

245

2,869



จำนวนเตียง รองรับผู้ป่วย COVID-19 จังหวัดพัทลุง

โรงพยาบาลทั่วไป/โรงพยาบาลชุมชน/โรงพยาบาลสนาม

ลำดับ	โรงพยาบาล	ห้อง negative pressure		ห้องแยกทั่วไป		Cohort ward		จำนวนเตียงรวม	จำนวนเตียงใช้ไป	จำนวนเตียงคงเหลือ
		ทั้งหมด	ยอดใช้	ทั้งหมด	ยอดใช้	ทั้งหมด	ยอดใช้			
		(เตียง)	(เตียง)	(เตียง)	(เตียง)	(เตียง)	(เตียง)			
1	รพ.พัทลุง	2	1	20	12	114	114	136	127	9
2	รพ.ควนขนุน	2	2	1	1	34	34	37	37	0
3	รพ.ตะโหมด	1	1	5	5	44	44	50	50	0
4	รพ.เขาชัยสน	1	0	5	1	26	11	32	12	20
5	รพ.งหวรา	1	0	5	5	44	44	50	49	1
6	รพ.บางแก้ว	1	1	3	3	34	34	38	38	0
7	รพ.ป่าพะยอม	1	1	3	3	44	44	48	48	0
8	รพ.ป่าพะยูน	1	0	11	11	158	122	170	133	37
9	รพ.ป่าบอน	1	1	4	4	40	37	45	42	3
10	รพ.ศรีบรรพต	1	1	1	1	40	40	42	42	0
11	รพ.ศรีนครินทร์ (ปัญญานันทภิกขุ)	1	1	3	3	36	36	40	40	0
12	รพ.สนาม ศูนย์น้ำใจคนเมืองลุง					300	134	300	134	166
13	รพ.สนาม ศูนย์รวมน้ำใจวังโนราห์					300	158	300	158	142
14	รพ.สนาม ทบ. (พล.พัฒนา 4)					200	200	200	200	0
รวม		13	9	61	49	1,414	1,052	1,488	1,110	378

ศูนย์พักคอย (Community Isolation)

อำเภอ	จำนวน CI (แห่ง)	รองรับ (คน)	กำลังรักษา (คน)	ว่างรองรับ (คน)
เมืองพัทลุง	1	70	39	31
งหวรา	2	240	0	240
เขาชัยสน	5	80	0	80
ตะโหมด	1	40	29	11
ควนขนุน	1	40	0	40
ป่าพะยูน	1	70	70	0
ศรีบรรพต	1	20	0	20
ป่าบอน	2	54	0	54
บางแก้ว	1	45	17	28
ป่าพะยอม	1	100	0	100
ศรีนครินทร์	1	30	0	30
รวม	17	789	155	634

ข้อมูล ณ วันที่ 9 พฤศจิกายน 2564 (19.00 น.)

