



สำนักงานสาธารณสุขจังหวัดพัทลุง
Phatthalung Provincial Public Health Office

สถานการณ์โรคติดเชื้อไวรัสโคโรนา 2019

(ระลอก เมษายน 2564)

จังหวัดพัทลุง

(ประจำวันี่ 8 พฤศจิกายน 2564)



สถานการณ์ COVID-19

จังหวัดพัทลุง

การระบาดระลอก เมษายน 64

ข้อมูล ณ วันที่ **8 พฤศจิกายน 2564** เวลา **14:30 น.**

พบเชื้อระลอก เมษายน 64 (ราย)	หายป่วยวันนี้ (ราย)	เสียชีวิต (คน)
ผู้ป่วยรายใหม่วันนี้	161	วันนี้
77	หายป่วยสะสม (ราย)	สะสม
ผู้ป่วยยืนยันสะสม ตั้งแต่ เม.ย. 64	9,065	0 85
10,882	(CFR 0.78%)	

ผู้ป่วยแยกแกรายอำเภอ (ระลอก เม.ย. 64)

อำเภอ	พบเชื้อ (ราย)						รักษาหาย (ราย)		เสียชีวิต (คน)	
	ผู้ป่วยในจังหวัด		รับผู้ป่วยพัทลุงมาจากต่างจังหวัด		รวม		วันนี้	สะสม	ผู้ป่วยในจังหวัด	รับผู้ป่วยพัทลุงมาจากต่างจังหวัด
	วันนี้	สะสม	วันนี้	สะสม	วันนี้	สะสม				
งหรา	1	2,475	0	2	1	2,477	34	2,072	4	0
ปากพะยูน	0	1,400	0	21	0	1,421	12	1,277	9	0
ตะโหมด	29	1,238	0	5	29	1,243	25	995	7	1
เมืองพัทลุง	15	1,218	0	105	15	1,323	23	1,116	15	2
ควนขนุน	15	1,105	0	42	15	1,147	12	1,002	15	0
ป่าบอน	7	911	0	10	7	921	20	730	8	0
เขาชัยสน	4	783	0	19	4	802	11	666	9	0
บางแก้ว	2	735	0	24	2	759	20	564	3	0
ป่าพะยอม	0	329	0	6	0	335	2	304	8	0
ศรีนครินทร์	2	305	0	7	2	312	0	215	3	0
ศรีบรรพต	2	134	0	8	2	142	2	124	1	0
รวม	77	10,633	0	249	77	10,882	161	9,065	82	3

* ผู้ป่วยรายอำเภอมีการปรับเปลี่ยนที่อยู่ตามภูมิลาเนาทำให้ข้อมูลผู้ป่วยสะสม เพิ่ม/ลด เป็นปัจจุบันตามข้อมูลล่าสุด *

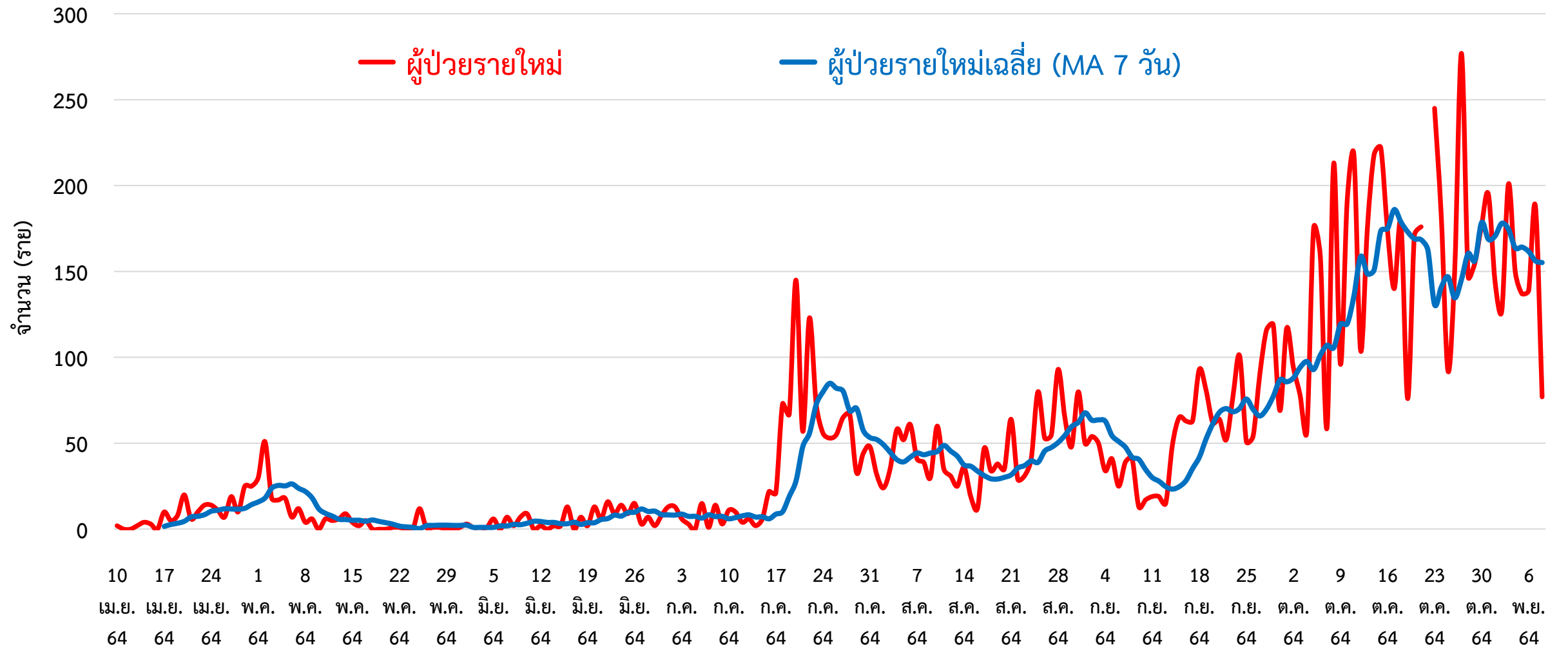
ผู้ต้องขังในเรือนจำ	การฉีดวัคซีน COVID-19 ตามทะเบียนราษฎร จ.พัทลุง	โควิด D-M-H-T-T
วันนี้ - คน	สะสม 839 คน (ATK)	เข็มที่
ผู้ป่วยในเรือนจำ หบค.ไม่ับรวมในกลุ่มผู้ติดเชื้อมาในจังหวัด		ฉีดแล้ว (ราย)
		ร้อยละ
		1 300,925 57.53
		2 221,616 42.37
		3 12,271 2.35

สายด่วน กรมควบคุมโรค 1422

จัดทำโดย : สำนักงานสาธารณสุขจังหวัดพัทลุง โทร. 0 7461 3127 , 0 7461 2400



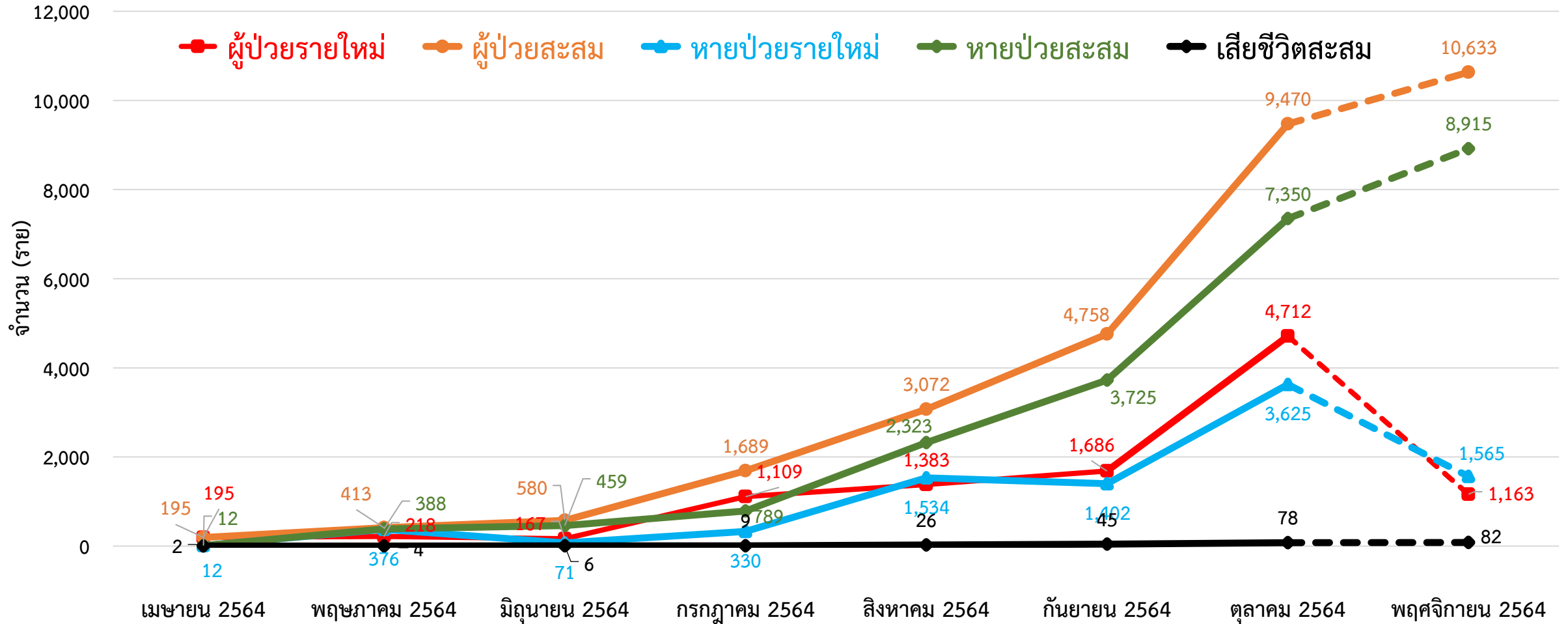
กราฟแสดงจำนวนผู้ป่วยยืนยัน COVID-19 รายใหม่ ระลอก เมษายน 2564 จังหวัดพัทลุง



ข้อมูลระหว่างวันที่ 10 เมษายน 2564 – 8 พฤศจิกายน 2564 (14.30 น.)

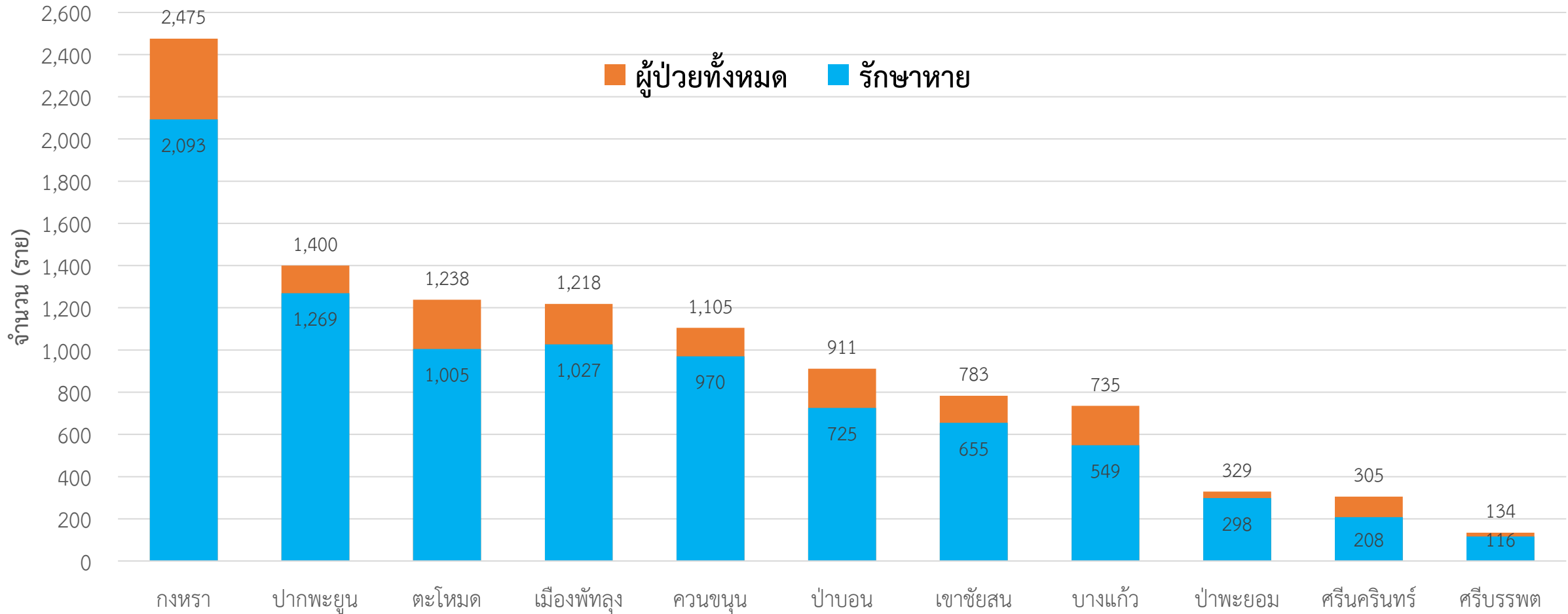
กราฟแสดงจำนวนผู้ป่วยยืนยัน COVID-19 ในจังหวัดพัทลุง

ระลอก เมษายน 2564 รายใหม่และสะสม



ข้อมูลระหว่างวันที่ 10 เมษายน 2564 – 8 พฤศจิกายน 2564 (19.00 น.)

กราฟแสดงจำนวนผู้ป่วยยืนยัน COVID-19 ในจังหวัดพัทลุง ระลอก เมษายน 2564 จำแนกรายอำเภอ



ข้อมูลระหว่างวันที่ 10 เมษายน 2564 – 8 พฤศจิกายน 2564 (19.00 น.)



ผู้ติดเชื้อ COVID-19 ระลอก เมษายน 2564 ที่กำลังรักษาในโรงพยาบาล จังหวัดพัทลุง

สำนักงานสาธารณสุขจังหวัดพัทลุง
Phatthalung Provincial Public Health Office

ข้อมูล ณ วันที่ 8 พฤศจิกายน 2564 (19.00 น.)
สำนักงานสาธารณสุขจังหวัดพัทลุง

รพ.ปากพะยูน

152

รพ.ตะโหมด

84

รพ.พัทลุง

135

รพ.บางแก้ว

81

รพ.ป่าบอน

77

รพ.งหรา

77

รพ.ป่าพะยอม

67

รพ.ศรีนครินทร์ฯ

62

รพ.ควนขนุน

57

รพ.ศรีบรรพต

37

รพ.เขาชัยสน

18

กำลังรักษาทั้งหมด

1,637

ราย



ศูนย์พักคอย (Community Isolation)

อ.ปากพะยูน

86

อ.เมืองพัทลุง

43

อ.ตะโหมด

29

อ.บางแก้ว

15

อ.ป่าบอน

5

แยกกักตัวที่บ้าน (Home Isolation)

อ.เมืองพัทลุง

42

อ.ตะโหมด

18

อ.บางแก้ว

8

อ.ควนขนุน

2

อ.งหรา

1

อ.ป่าบอน

1

ทบ. (พล.พัฒนา 4)

รพ.สนาม

238

ศูนย์รวมน้ำใจวังโนราห์

รพ.สนาม

166

ศูนย์น้ำใจคนเมืองลุง

รพ.สนาม

136

ผู้ป่วยในจังหวัด สะสม 10,633 ราย

รับผู้ป่วยพัทลุงจากต่างจังหวัด สะสม 249 ราย

รพ.พัทลุง

อาการรุนแรง

8

กินยา Favi

925 ราย

รพ.พัทลุง

อาการปานกลาง

73

รพช./รพ.สนาม

401

ไม่มีอาการ/อาการเล็กน้อย

1,155

เสียชีวิต สะสม

85

หายป่วย สะสม

9,160

การส่งตรวจทางห้องปฏิบัติการ COVID-19 ระลอก เมษายน 2564 จังหวัดพัทลุง

กลุ่ม	ส่งตรวจ	พบเชื้อ COVID-19	
		จำนวน	ร้อยละ
1. ผู้สัมผัสเสี่ยงสูง/ต่ำ	77,601	10,211	13.16
2. ผู้ป่วยปอดอักเสบ	234	1	0.43
3. แรงงานต่างด้าว	44	0	0.00
4. ค้นหาเชิงรุกในชุมชน/เรือนจำ	4,739	495	10.45
5. PUI อื่น ๆ	13,124	362	2.76
รวม	95,742	11,069	11.56

ข้อมูลระหว่างวันที่ 1 เมษายน 2564 – 8 พฤศจิกายน 2564

โรงพยาบาลสนาม จังหวัดพัทลุง จำนวนเตียงรวม 800 เตียง



สำนักงานสาธารณสุขจังหวัดพัทลุง
Phatthalung Provincial Public Health Office

รพ.สนาม ศูนย์น้ำใจคนเมืองลุง
จำนวน 300 เตียง

ที่ตั้ง : สำนักส่งเสริมการบริการวิชาการ
และภูมิปัญญาชุมชน
มหาวิทยาลัยทักษิณ ตำบลพนางตุง
อำเภอควนขนุน จังหวัดพัทลุง



061 120 3936



รพ.สนาม ศูนย์รวมน้ำใจวังโนราห์
จำนวน 300 เตียง

ที่ตั้ง : โรงแรมวังโนราห์ ตำบลเขาเจ็ยก
อำเภอเมืองพัทลุง จังหวัดพัทลุง



086 482 0852



รพ.สนาม ทบ. (พล.พัฒนา 4)
จำนวน 200 เตียง

ที่ตั้ง : ค่ายอภัยบริรักษ์ ตำบลชุมพล
อำเภอศรีนครินทร์ จังหวัดพัทลุง



083 801 0371

091 860 5809

รพ.สนาม ทบ. (พล.พัฒนา 4)

ค่ายอภัยบริรักษ์ อ.ศรีนครินทร์ จ.พัทลุง





ศูนย์น้ำใจคนเมืองลุง

โทร 061 120 3936

	ยกมา	รับใหม่	จำหน่าย		คงรักษาตัว
			ครบ 14 วัน	ส่งต่อ	
รวม	151	3	15	3	136
ชาย	69	2	8	1	62
หญิง	82	1	7	2	74

สถานการณ์การใช้เตียง

Favi 100 ราย

พร้อมรับ 300 เตียง → ใช้ไป 136 เตียง → คงเหลือ 164 เตียง

ผู้ป่วยสะสม (วันที่ 112) **1,609** ราย

ครบ 14 วัน **1,379** ราย

749

ส่งต่อ **94** ราย

860

ศูนย์น้ำใจวังโนราห์

โทร 086 482 0852

	ยกมา	รับใหม่	จำหน่าย		คงรักษาตัว
			ครบ 14 วัน	ส่งต่อ	
รวม	187	14	35	-	166
	95	9	21	-	83
	92	5	14	-	83

สถานการณ์การใช้เตียง

Favi 95 ราย

พร้อมรับ 300 เตียง → ใช้ไป 166 เตียง → คงเหลือ 134 เตียง

ผู้ป่วยสะสม (วันที่ 103) **2,071** ราย

ครบ 14 วัน **1,803** ราย

969

ส่งต่อ **102** ราย

1,102

รพ.สนาม ทบ.(พลพัฒนา 4)

โทร 083 801 0371, 091 860 5809

	ยกมา	รับใหม่	จำหน่าย		คงรักษาตัว
			ครบ 14 วัน	ส่งต่อ	
รวม	214	47	22	1	238
	106	31	14	-	123
	108	16	8	1	115

สถานการณ์การใช้เตียง

Favi 112 ราย

พร้อมรับ 200 เตียง → ใช้ไป 238 เตียง → คงเหลือ - เตียง

ผู้ป่วยสะสม (วันที่ 107) **1,820** ราย

ครบ 14 วัน **1,533** ราย

932

ส่งต่อ **49** ราย

888

อำเภอ (รวม 3 ศูนย์)	ยกมา	รับใหม่	จำหน่าย		คงรักษาตัว
			ครบ 14 วัน	ส่งต่อ	
เมืองพัทลุง	70	4	5	2	67
กงหรา	176	47	21		202
เขาชัยสน	66	2	8		60
ตะโหมด	81		14		67
ควนขนุน	66	3	10	2	57
ปากพะยูน					
ศรีบรรพต	6				6
ป่าบอน	30	5	5		30
บางแก้ว	37	3	9		31
ศรีนครินทร์	20				20

** ผู้ป่วยเด็กพักรวมกับผู้ปกครอง

รวมยอดผู้ป่วย 3 ศูนย์

รับใหม่
64

จำหน่าย
76

คงรักษาตัว

540

ครบ 14 วัน : 72

ส่งต่อ : 4

ผู้ป่วยสะสม 3 ศูนย์ **5,500** ราย

ครบ 14 วัน

4,715

2,650

ส่งต่อ

245

2,850



จำนวนเตียง รองรับผู้ป่วย COVID-19 จังหวัดพัทลุง

โรงพยาบาลทั่วไป/โรงพยาบาลชุมชน/โรงพยาบาลสนาม

ลำดับ	โรงพยาบาล	ห้อง negative pressure		ห้องแยกทั่วไป		Cohort ward		จำนวนเตียง รวม (เตียง)	จำนวนเตียง ใช้ไป (เตียง)	จำนวนเตียง คงเหลือ (เตียง)
		ทั้งหมด	ยอดใช้	ทั้งหมด	ยอดใช้	ทั้งหมด	ยอดใช้			
		(เตียง)	(เตียง)	(เตียง)	(เตียง)	(เตียง)	(เตียง)			
1	รพ.พัทลุง	2	1	20	18	114	114	136	133	3
2	รพ.ควนขนุน	2	2	1	1	34	34	37	37	0
3	รพ.ตะโหมด	1	1	5	5	59	59	65	65	0
4	รพ.เขาชัยสน	1	0	5	1	26	11	32	12	20
5	รพ.งหวรา	1	0	5	5	36	36	42	41	1
6	รพ.บางแก้ว	1	1	3	3	34	34	38	38	0
7	รพ.ป่าพะยอม	1	1	3	3	44	44	48	48	0
8	รพ.ปากพะยูน	1	1	11	11	158	139	170	151	19
9	รพ.ป่าบอน	1	1	4	4	40	32	45	37	8
10	รพ.ศรีบรรพต	1	1	1	1	40	40	42	42	0
11	รพ.ศรีนครินทร์ (ปัญญาันท์ภิกขุ)	1	0	3	3	36	36	40	39	1
12	รพ.สนาม ศูนย์น้ำใจคนเมืองลุง					300	136	300	136	164
13	รพ.สนาม ศูนย์รวมน้ำใจวังโนราห์					300	166	300	166	134
14	รพ.สนาม ทบ. (พล.พัฒนา 4)					200	200	200	200	0
รวม		13	9	61	55	1,421	1,081	1,495	1,145	350

ศูนย์พักคอย (Community Isolation)

อำเภอ	จำนวน CI (แห่ง)	รองรับ (คน)	กำลังรักษา (คน)	ว่างรองรับ (คน)
เมืองพัทลุง	1	70	43	27
งหวรา	2	240	0	240
เขาชัยสน	5	80	0	80
ตะโหมด	1	40	29	11
ควนขนุน	1	40	0	40
ปากพะยูน	1	70	86	0
ศรีบรรพต	1	20	0	20
ป่าบอน	2	54	5	49
บางแก้ว	1	45	15	30
ป่าพะยอม	1	100	0	100
ศรีนครินทร์	1	30	0	30
รวม	17	789	178	627

ข้อมูล ณ วันที่ 8 พฤศจิกายน 2564 (19.00 น.)

