



สำนักงานสาธารณสุขจังหวัดพัทลุง
Phatthalung Provincial Public Health Office

สถานการณ์โรคติดเชื้อไวรัสโคโรนา 2019

(ระลอก เมษายน 2564)

จังหวัดพัทลุง

(ประจำวันี่ 7 พฤศจิกายน 2564)



สถานการณ์ COVID-19

จังหวัดพิจิตร

การระบาดระลอก เมษายน 64

ข้อมูล ณ วันที่ **7 พฤศจิกายน 2564** เวลา **15:20 น.**

พบเชื้อระลอก เมษายน 64 (ราย)	หายป่วยวันนี้ (ราย)	เสียชีวิต (คน)
ผู้ป่วยรายใหม่วันนี้	204	วันนี้
188	หายป่วยสะสม (ราย)	สะสม
ผู้ป่วยยืนยันสะสม ตั้งแต่ เม.ย. 64	8,904	3
10,805		85
		(CFR 0.79%)

ผู้ป่วยแยกรายอำเภอ (ระลอก เม.ย. 64)

อำเภอ	พบเชื้อ (ราย)						รักษาหาย (ราย)		เสียชีวิต (คน)	
	ผู้ป่วยในจังหวัด		รับผู้ป่วยพิจิตรมาจากต่างจังหวัด		รวม		วันนี้	สะสม	ผู้ป่วยในจังหวัด	รับผู้ป่วยพิจิตรมาจากต่างจังหวัด
	วันนี้	สะสม	วันนี้	สะสม	วันนี้	สะสม				
กงหรา	64	2,474	0	2	64	2,476	28	2,038	4	0
ปากพะยูน	28	1,400	0	21	28	1,421	20	1,265	9	0
ตะโหมด	17	1,209	0	5	17	1,214	50	970	7	1
เมืองพิจิตร	14	1,203	0	105	14	1,308	14	1,093	15	2
ควนขนุน	6	1,090	0	42	6	1,132	33	990	15	0
ป่าบอน	12	904	0	10	12	914	19	710	8	0
เขาชัยสน	10	779	0	19	10	798	20	655	9	0
บางแก้ว	30	733	0	24	30	757	10	544	3	0
ป่าพะยอม	3	329	0	6	3	335	6	302	8	0
ศรีนครินทร์	4	303	0	7	4	310	0	215	3	0
ศรีบรรพต	0	132	0	8	0	140	4	122	1	0
รวม	188	10,556	0	249	188	10,805	204	8,904	82	3

* ผู้ป่วยรายอำเภอมีการปรับเปลี่ยนที่อยู่ตามภูมิลำเนาทำให้ข้อมูลผู้ป่วยสะสม เพิ่ม/ลด เป็นปัจจุบันตามข้อมูลล่าสุด *

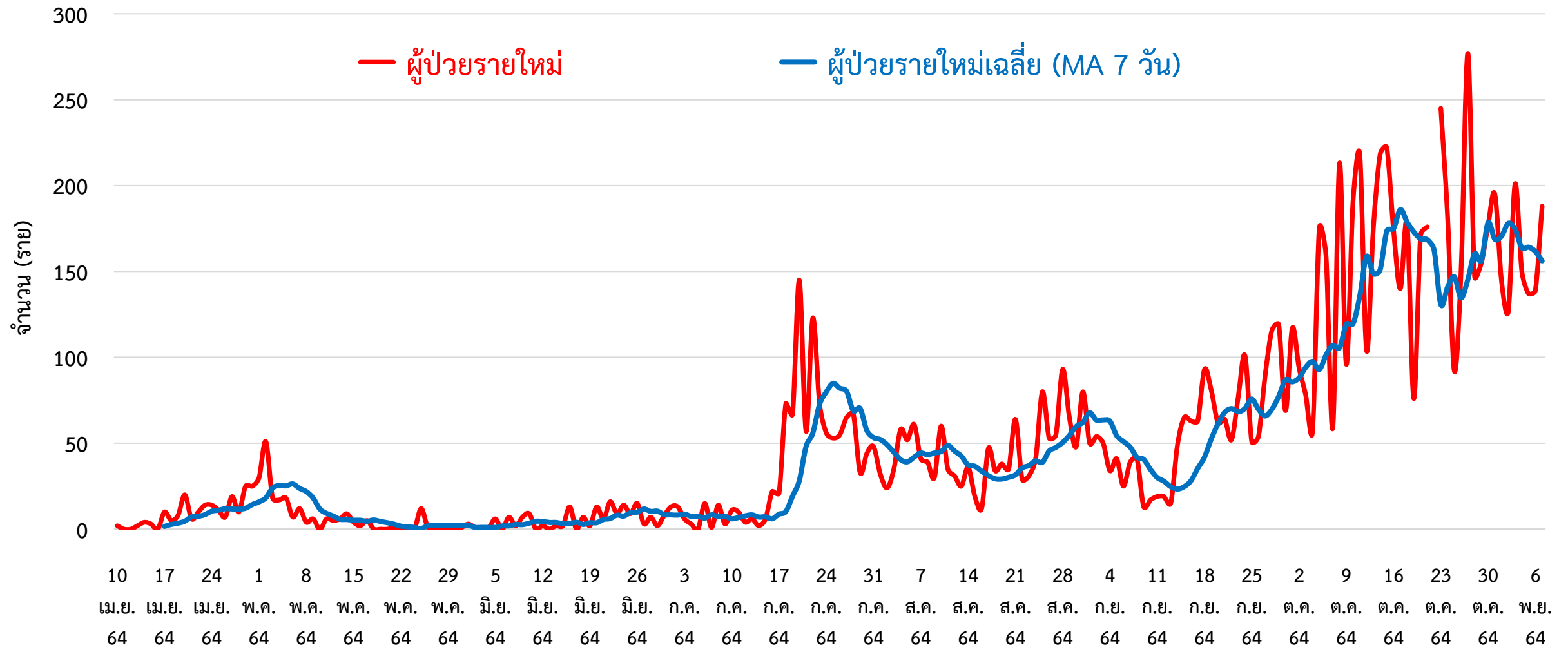
ผู้ต้องขังในเรือนจำ	การฉีดวัคซีน COVID-19 ตามทะเบียนราษฎร์ จ.พิจิตร													
วันนี้ - คน	สะสม 839 คน (ATK)	<table border="1"> <tr> <th>เข็มที่</th> <th>ฉีดแล้ว (ราย)</th> <th>ร้อยละ</th> </tr> <tr> <td>1</td> <td>300,471</td> <td>57.44</td> </tr> <tr> <td>2</td> <td>221,439</td> <td>42.33</td> </tr> <tr> <td>3</td> <td>12,233</td> <td>2.34</td> </tr> </table>	เข็มที่	ฉีดแล้ว (ราย)	ร้อยละ	1	300,471	57.44	2	221,439	42.33	3	12,233	2.34
เข็มที่	ฉีดแล้ว (ราย)	ร้อยละ												
1	300,471	57.44												
2	221,439	42.33												
3	12,233	2.34												
ผู้ป่วยในเรือนจำ หบค.ไม่ับรวมในกลุ่มผู้ติดเชื้อภายในจังหวัด														

สายด่วน กรมควบคุมโรค 1422

จัดทำโดย : สำนักงานสาธารณสุขจังหวัดพิจิตร โทร. 0 7461 3127 , 0 7461 2400



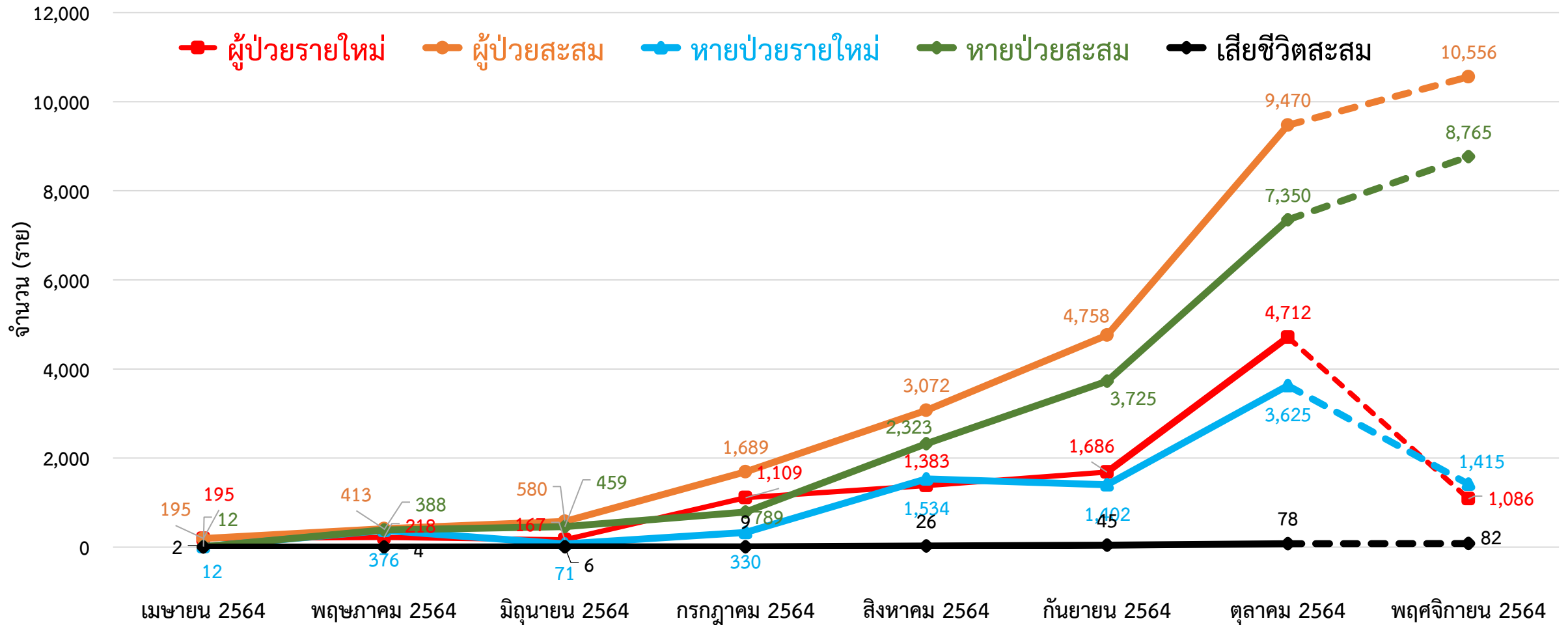
กราฟแสดงจำนวนผู้ป่วยยืนยัน COVID-19 รายใหม่ ระลอก เมษายน 2564 จังหวัดพัทลุง



ข้อมูลระหว่างวันที่ 10 เมษายน 2564 – 7 พฤศจิกายน 2564 (15.20 น.)

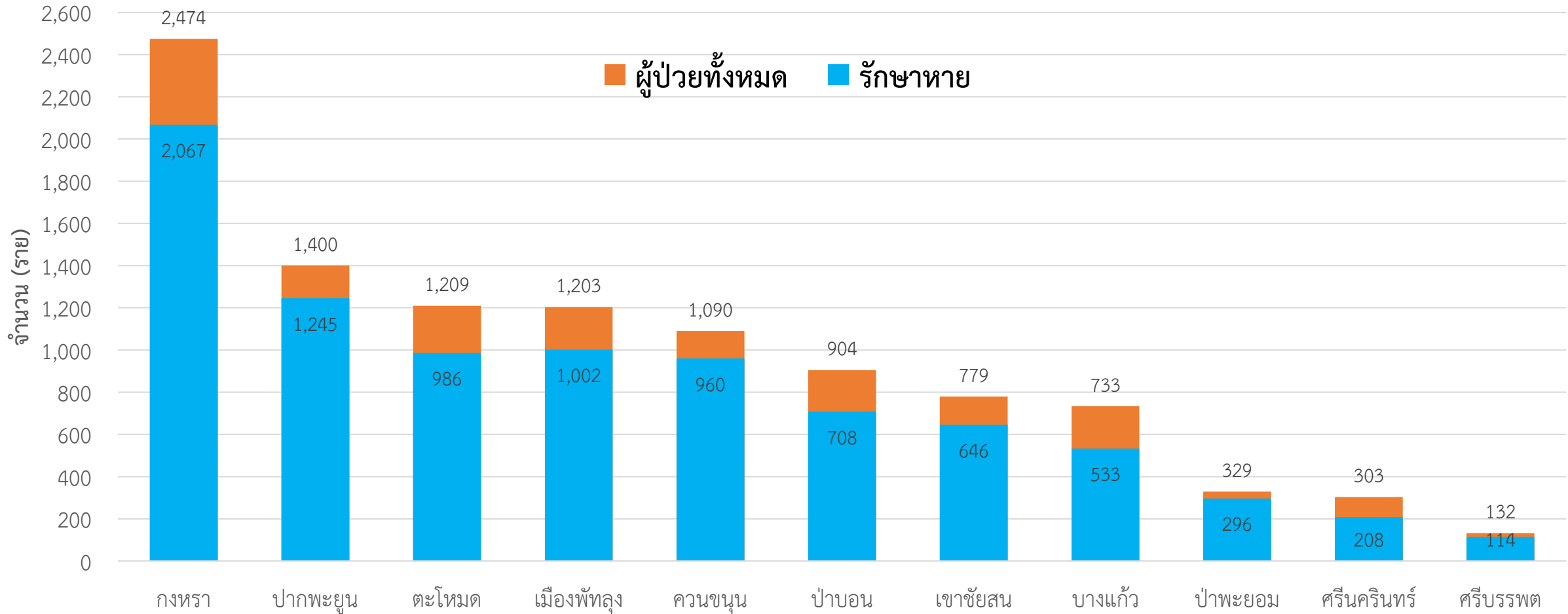
กราฟแสดงจำนวนผู้ป่วยยืนยัน COVID-19 ในจังหวัดพัทลุง

ระลอก เมษายน 2564 รายใหม่และสะสม



ข้อมูลระหว่างวันที่ 10 เมษายน 2564 – 7 พฤศจิกายน 2564 (19.00 น.)

กราฟแสดงจำนวนผู้ป่วยยืนยัน COVID-19 ในจังหวัดพัทลุง ระลอก เมษายน 2564 จำแนกรายอำเภอ



ข้อมูลระหว่างวันที่ 10 เมษายน 2564 – 7 พฤศจิกายน 2564 (19.00 น.)



ผู้ติดเชื้อ COVID-19 ระลอก เมษายน 2564 ที่กำลังรักษาในโรงพยาบาล จังหวัดพัทลุง

สำนักงานสาธารณสุขจังหวัดพัทลุง
Phatthalung Provincial Public Health Office

ข้อมูล ณ วันที่ 7 พฤศจิกายน 2564 (19.00 น.)
สำนักงานสาธารณสุขจังหวัดพัทลุง

รพ.ปากพะยูน

164

รพ.งหรา

130

รพ.พัทลุง

126

รพ.บางแก้ว

97

รพ.ป่าบอน

88

รพ.ป่าพะยอม

68

รพ.ตะโหมด

66

รพ.ศรีนครินทร์ฯ

65

รพ.ควนขนุน

46

รพ.ศรีบรรพต

35

รพ.เขาชัยสน

24

กำลังรักษาทั้งหมด

1,710

ราย



ศูนย์พักคอย (Community Isolation)

อ.ปากพะยูน

98

อ.เมืองพัทลุง

44

อ.ตะโหมด

29

อ.บางแก้ว

15

อ.ป่าบอน

5

แยกกักตัวที่บ้าน (Home Isolation)

อ.เมืองพัทลุง

45

อ.ตะโหมด

10

อ.ควนขนุน

1

อ.ป่าบอน

1

อ.งหรา

1

ทบ. (พล.พัฒนา 4)

รพ.สนาม

214

ศูนย์รวมน้ำใจวังโนราห์

รพ.สนาม

187

ศูนย์น้ำใจคนเมืองลุง

รพ.สนาม

151

ผู้ป่วยในจังหวัด สะสม 10,556 ราย

รับผู้ป่วยพัทลุงจากต่างจังหวัด สะสม 249 ราย

รพ.พัทลุง

อาการรุนแรง

10

กินยา Favi

785 ราย

รพ.พัทลุง

อาการปานกลาง

68

รพช./รพ.สนาม

411

ไม่มีอาการ/อาการเล็กน้อย

1,221

เสียชีวิต สะสม

85

หายป่วย สะสม

9,010

การส่งตรวจทางห้องปฏิบัติการ COVID-19 ระลอก เมษายน 2564 จังหวัดพัทลุง

กลุ่ม	ส่งตรวจ	พบเชื้อ COVID-19	
		จำนวน	ร้อยละ
1. ผู้สัมผัสเสี่ยงสูง/ต่ำ	77,083	10,134	13.15
2. ผู้ป่วยปอดอักเสบ	234	1	0.43
3. แรงงานต่างด้าว	44	0	0.00
4. ค้นหาเชิงรุกในชุมชน/เรือนจำ	4,739	495	10.45
5. PUI อื่น ๆ	13,082	362	2.77
รวม	95,182	10,992	11.55

ข้อมูลระหว่างวันที่ 1 เมษายน 2564 – 7 พฤศจิกายน 2564

โรงพยาบาลสนาม จังหวัดพัทลุง จำนวนเตียงรวม 800 เตียง



สำนักงานสาธารณสุขจังหวัดพัทลุง
Phatthalung Provincial Public Health Office

รพ.สนาม ศูนย์น้ำใจคนเมืองลุง
จำนวน 300 เตียง

ที่ตั้ง : สำนักส่งเสริมการบริการวิชาการ
และภูมิปัญญาชุมชน
มหาวิทยาลัยทักษิณ ตำบลพนางตุง
อำเภอควนขนุน จังหวัดพัทลุง



061 120 3936



รพ.สนาม ศูนย์รวมน้ำใจวังโนราห์
จำนวน 300 เตียง

ที่ตั้ง : โรงแรมวังโนราห์ ตำบลเขาเจ็ยก
อำเภอเมืองพัทลุง จังหวัดพัทลุง



086 482 0852



รพ.สนาม ทบ. (พล.พัฒนา 4)
จำนวน 200 เตียง

ที่ตั้ง : ค่ายอภัยบริรักษ์ ตำบลชุมพล
อำเภอศรีนครินทร์ จังหวัดพัทลุง



083 801 0371

091 860 5809

รพ.สนาม ทบ. (พล.พัฒนา 4)

ค่ายอภัยบริรักษ์ อ.ศรีนครินทร์ จ.พัทลุง





ศูนย์น้ำใจคนเมืองลุง

โทร 061 120 3936

	ยกมา	รับใหม่	จำหน่าย		คงรักษาตัว
			ครบ 14 วัน	ส่งต่อ	
รวม	160	15	24	-	151
ชาย	78	7	16	-	69
หญิง	82	8	8	-	82

สถานการณ์การใช้เตียง

Favi 100 ราย

พร้อมรับ 300 เตียง → ใช้ไป 151 เตียง → คงเหลือ 149 เตียง

ผู้ป่วยสะสม (วันที่ 111) 1,606 ราย

ครบ 14 วัน 1,364 ราย

747

ส่งต่อ 91 ราย

859

ศูนย์น้ำใจวังโนราห์

โทร 086 482 0852

	ยกมา	รับใหม่	จำหน่าย		คงรักษาตัว
			ครบ 14 วัน	ส่งต่อ	
รวม	201	17	29	2	187
	108	6	19	-	95
	93	11	10	2	92

สถานการณ์การใช้เตียง

Favi 105 ราย

พร้อมรับ 300 เตียง → ใช้ไป 187 เตียง → คงเหลือ 113 เตียง

ผู้ป่วยสะสม (วันที่ 102) 2,057 ราย

ครบ 14 วัน 1,768 ราย

960

ส่งต่อ 102 ราย

1,097

รพ.สนาม ทบ.(พลพัฒนา 4)

โทร 083 801 0371, 091 860 5809

	ยกมา	รับใหม่	จำหน่าย		คงรักษาตัว
			ครบ 14 วัน	ส่งต่อ	
รวม	250	-	36	-	214
	124	-	18	-	106
	126	-	18	-	108

สถานการณ์การใช้เตียง

Favi 61 ราย

พร้อมรับ 200 เตียง → ใช้ไป 214 เตียง → คงเหลือ - เตียง

ผู้ป่วยสะสม (วันที่ 106) 1,773 ราย

ครบ 14 วัน 1,511 ราย

901

ส่งต่อ 48 ราย

872

อำเภอ (รวม 3 ศูนย์)	ยกมา	รับใหม่	จำหน่าย		คงรักษาตัว
			ครบ 14 วัน	ส่งต่อ	
เมืองพัทลุง	75	3	8		70
กงหรา	207		31		176
เขาชัยสน	66	10	8	2	66
ตะโหมด	84	10	13		81
ควนขนุน	72	6	12		66
ปากพะยูน					
ศรีบรรพต	6				6
ป่าบอน	37	1	8		30
บางแก้ว	44	2	9		37
ศรีนครินทร์	20				20

** ผู้ป่วยเด็กพักรวมกับผู้ปกครอง

รวมยอดผู้ป่วย 3 ศูนย์

รับใหม่
32

จำหน่าย
91

คงรักษาตัว

552

ครบ 14 วัน : 89

ส่งต่อ : 2

ผู้ป่วยสะสม 3 ศูนย์ 5,436 ราย

ครบ 14 วัน

4,643

2,608

ส่งต่อ

241

2,828



จำนวนเตียง รองรับผู้ป่วย COVID-19 จังหวัดพัทลุง

โรงพยาบาลทั่วไป/โรงพยาบาลชุมชน/โรงพยาบาลสนาม

ลำดับ	โรงพยาบาล	ห้อง negative pressure		ห้องแยกทั่วไป		Cohort ward		จำนวนเตียง รวม	จำนวนเตียง ใช้ไป	จำนวนเตียง คงเหลือ
		ทั้งหมด	ยอดใช้	ทั้งหมด	ยอดใช้	ทั้งหมด	ยอดใช้			
		(เตียง)	(เตียง)	(เตียง)	(เตียง)	(เตียง)	(เตียง)			
1	รพ.พัทลุง	2	1	20	9	114	114	136	124	12
2	รพ.ควนขนุน	2	2	1	1	34	34	37	37	0
3	รพ.ตะโหมด	1	1	5	5	58	58	64	64	0
4	รพ.เขาชัยสน	1	1	5	1	26	21	32	23	9
5	รพ.งหวรา	1	0	5	5	46	46	52	51	1
6	รพ.บางแก้ว	1	1	3	3	34	34	38	38	0
7	รพ.ป่าพะยอม	1	1	3	3	44	44	48	48	0
8	รพ.ปากพะยูน	1	1	11	11	156	139	168	151	17
9	รพ.ป่าบอน	1	1	4	4	40	31	45	36	9
10	รพ.ศรีบรรพต	1	1	1	1	40	40	42	42	0
11	รพ.ศรีนครินทร์ (ปัญญาันท์ภิกขุ)	1	0	3	3	36	36	40	39	1
12	รพ.สนาม ศูนย์น้ำใจคนเมืองลุง					300	151	300	151	149
13	รพ.สนาม ศูนย์รวมน้ำใจวังโนราห์					300	187	300	187	113
14	รพ.สนาม ทบ. (พล.พัฒนา 4)					200	200	200	200	0
รวม		13	10	61	46	1,428	1,135	1,502	1,191	311

ศูนย์พักคอย (Community Isolation)

อำเภอ	จำนวน CI (แห่ง)	รองรับ (คน)	กำลังรักษา (คน)	ว่างรองรับ (คน)
เมืองพัทลุง	1	70	44	26
งหวรา	2	240	0	240
เขาชัยสน	5	80	0	80
ตะโหมด	1	40	29	11
ควนขนุน	1	40	0	40
ปากพะยูน	1	70	98	0
ศรีบรรพต	1	20	0	20
ป่าบอน	2	54	5	49
บางแก้ว	1	45	15	30
ป่าพะยอม	1	100	0	100
ศรีนครินทร์	1	30	0	30
รวม	17	789	191	626

ข้อมูล ณ วันที่ 7 พฤศจิกายน 2564 (19.00 น.)

