



สำนักงานสาธารณสุขจังหวัดพัทลุง
Phatthalung Provincial Public Health Office

สถานการณ์โรคติดเชื้อไวรัสโคโรนา 2019

(ระลอก เมษายน 2564)

จังหวัดพัทลุง

(ประจำวันี่ 6 พฤศจิกายน 2564)



สถานการณ์ COVID-19

จังหวัดพิจิตร

การระบาดระลอก เมษายน 64

ข้อมูล ณ วันที่ **6 พฤศจิกายน 2564** เวลา **16:00 น.**

พบเชื้อระลอก เมษายน 64 (ราย)	หายป่วยวันนี้ (ราย)	เสียชีวิต (คน)
ผู้ป่วยรายใหม่วันนี้	224	วันนี้
139	หายป่วยสะสม (ราย)	สะสม
ผู้ป่วยยืนยันสะสม ตั้งแต่ เม.ย. 64	8,700	0 82
10,617		(CFR 0.77%)

ผู้ป่วยแยกรายอำเภอ (ระลอก เม.ย. 64)

อำเภอ	พบเชื้อ (ราย)						รักษาหาย (ราย)		เสียชีวิต (คน)	
	ผู้ป่วยในจังหวัด		รับผู้ป่วยพิจิตรมาจากต่างจังหวัด		รวม		วันนี้	สะสม	ผู้ป่วยในจังหวัด	รับผู้ป่วยพิจิตรมาจากต่างจังหวัด
	วันนี้	สะสม	วันนี้	สะสม	วันนี้	สะสม				
งศกร	30	2,410	0	2	30	2,412	27	2,010	3	0
ปากพะยูน	4	1,372	0	21	4	1,393	36	1,245	9	0
ตะโหมด	26	1,192	0	5	26	1,197	26	920	7	1
เมืองพิจิตร	16	1,189	0	105	16	1,294	24	1,079	15	2
ควนขนุน	26	1,084	0	42	26	1,126	32	957	15	0
ป่าบอน	10	892	0	10	10	902	25	691	7	0
เขาชัยสน	9	769	0	19	9	788	19	635	8	0
บางแก้ว	9	703	0	24	9	727	16	534	3	0
ป่าพะยอม	1	326	0	6	1	332	6	296	8	0
ศรีนครินทร์	5	299	0	7	5	306	3	215	3	0
ศรีบรรพต	3	132	0	8	3	140	10	118	1	0
รวม	139	10,368	0	249	139	10,617	224	8,700	79	3

* ผู้ป่วยรายอำเภอมีการปรับเปลี่ยนที่อยู่ตามภูมิลำเนาทำให้ข้อมูลผู้ป่วยสะสม เพิ่ม/ลด เป็นปัจจุบันตามข้อมูลล่าสุด *

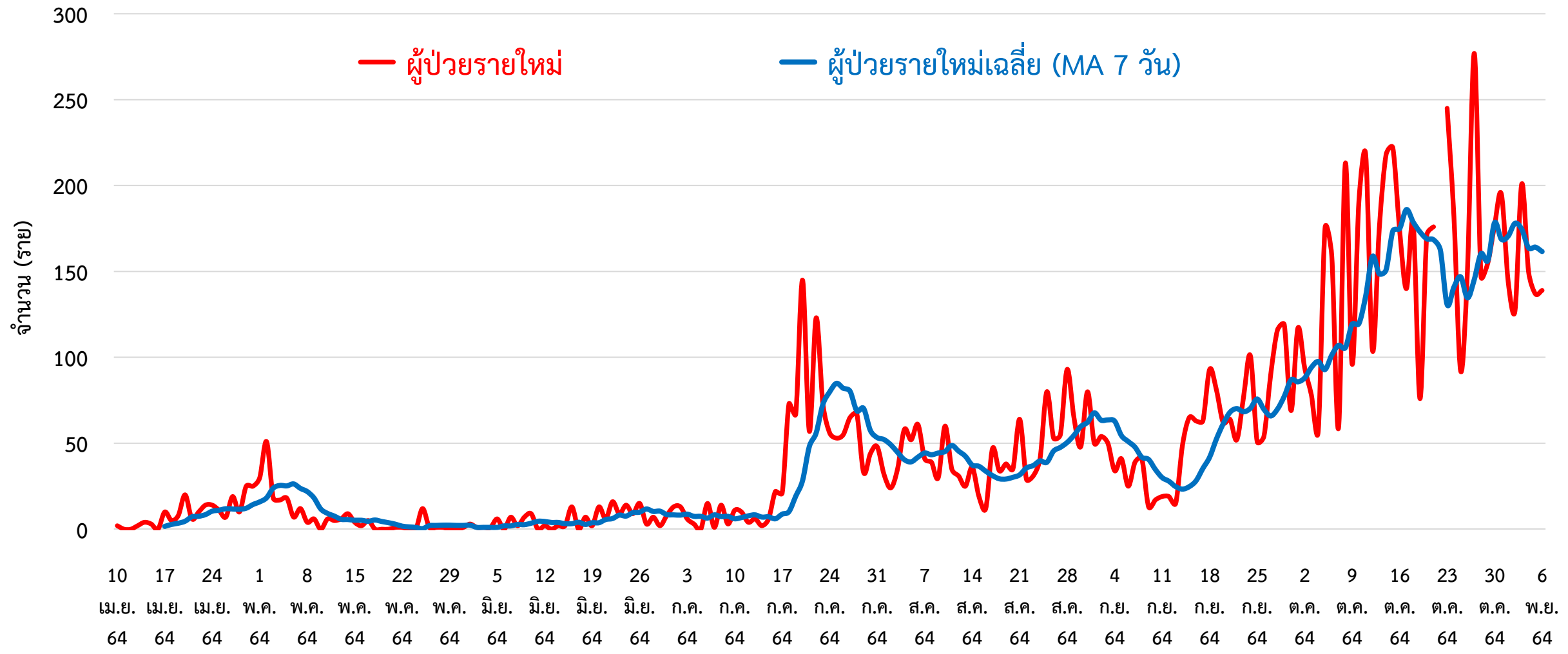
ผู้ต้องขังในเรือนจำ	การฉีดวัคซีน COVID-19 ตามทะเบียนราษฎร์ จ.พิจิตร	D-M-H-T-T
วันนี้ - คน	สะสม 839 คน (ATK)	เข็มที่
ผู้ป่วยในเรือนจำ หบค.ไม่ับรวมในกลุ่มผู้ติดเชื้อมากในจังหวัด		ฉีดแล้ว (ราย)
		ร้อยละ
		1 299,859 57.33
		2 220,064 42.07
		3 12,175 2.33

สายด่วน กรมควบคุมโรค 1422

จัดทำโดย : สำนักงานสาธารณสุขจังหวัดพิจิตร โทร. 0 7461 3127 , 0 7461 2400



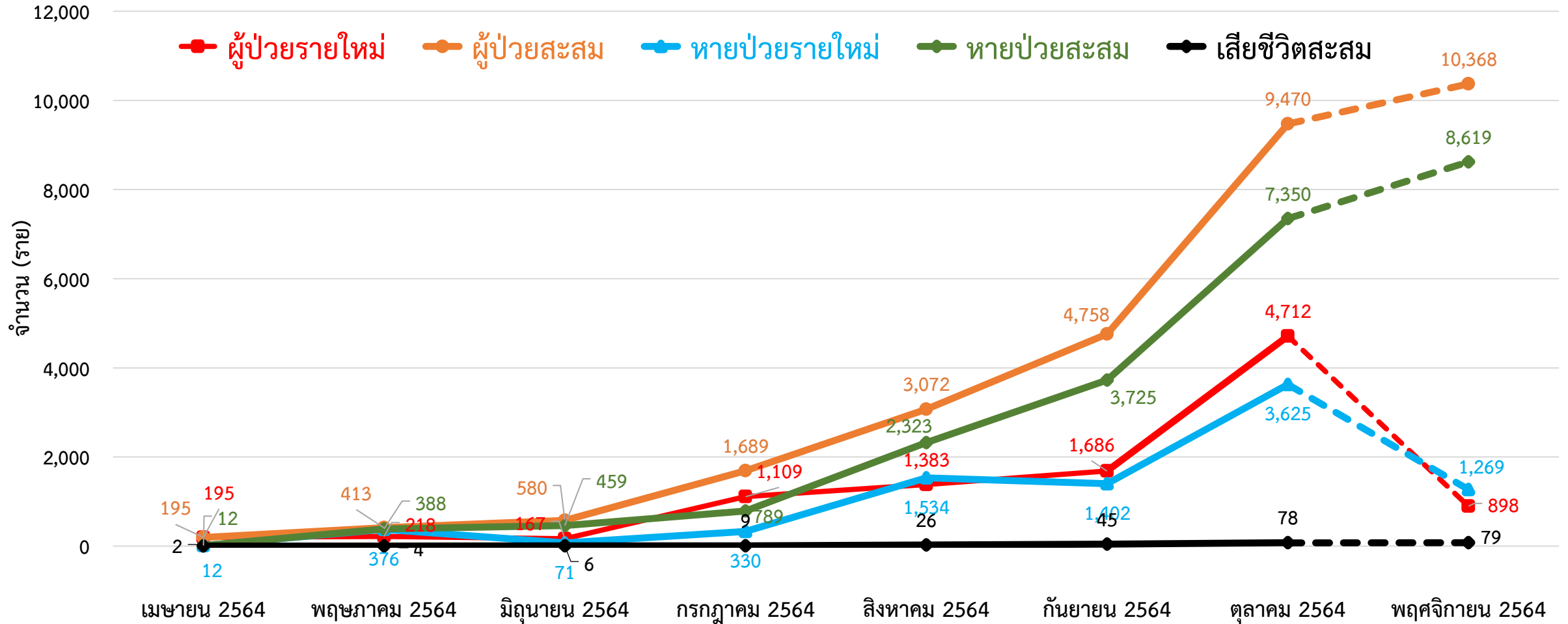
กราฟแสดงจำนวนผู้ป่วยยืนยัน COVID-19 รายใหม่ ระลอก เมษายน 2564 จังหวัดพัทลุง



ข้อมูลระหว่างวันที่ 10 เมษายน 2564 – 6 พฤศจิกายน 2564 (16.00 น.)

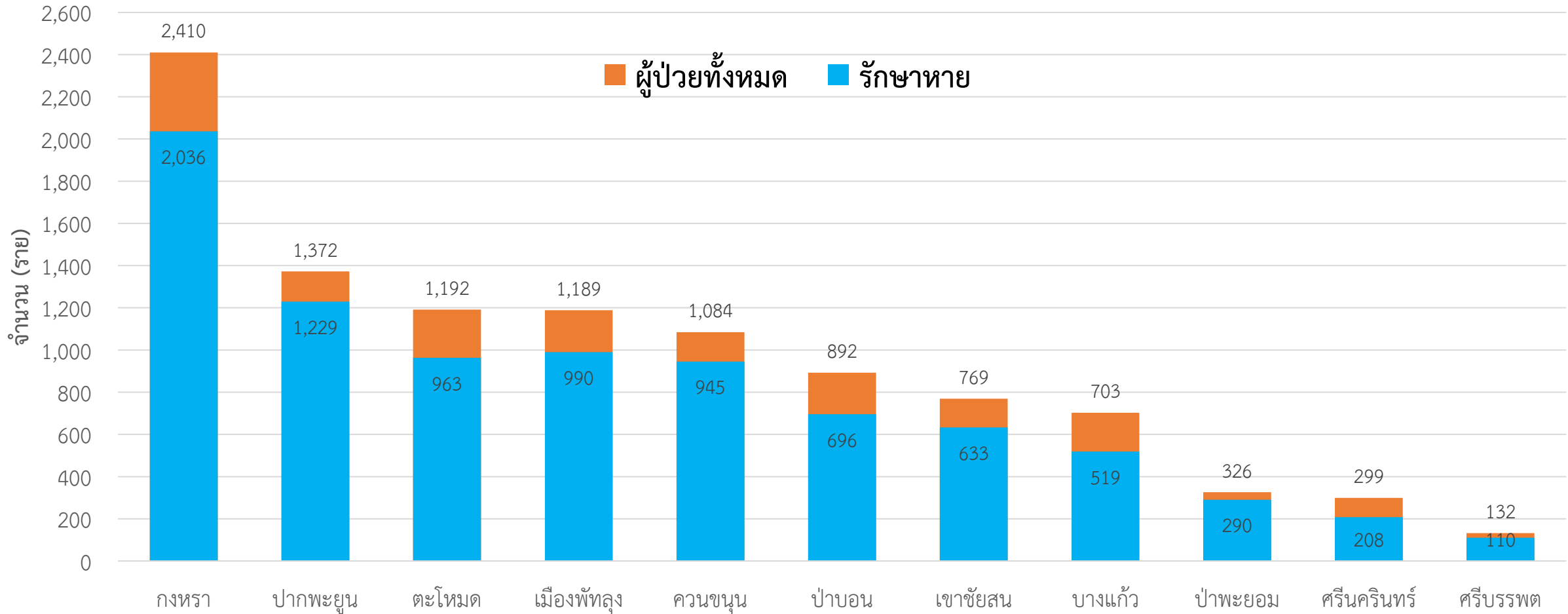
กราฟแสดงจำนวนผู้ป่วยยืนยัน COVID-19 ในจังหวัดพัทลุง

ระลอก เมษายน 2564 รายใหม่และสะสม



ข้อมูลระหว่างวันที่ 10 เมษายน 2564 – 6 พฤศจิกายน 2564 (19.00 น.)

กราฟแสดงจำนวนผู้ป่วยยืนยัน COVID-19 ในจังหวัดพัทลุง ระลอก เมษายน 2564 จำแนกรายอำเภอ



ข้อมูลระหว่างวันที่ 10 เมษายน 2564 – 6 พฤศจิกายน 2564 (19.00 น.)



ผู้ติดเชื้อ COVID-19 ระลอก เมษายน 2564 ที่กำลังรักษาในโรงพยาบาล จังหวัดพัทลุง

สำนักงานสาธารณสุขจังหวัดพัทลุง
Phatthalung Provincial Public Health Office

ข้อมูล ณ วันที่ 6 พฤศจิกายน 2564 (19.00 น.)
สำนักงานสาธารณสุขจังหวัดพัทลุง

รพ.ปากพะยูน **128**

รพ.ตะโหมด **94**

รพ.พัทลุง **125**

รพ.ป่าบอน **90**

รพ.บางแก้ว **79**

รพ.ป่าพะยอม **72**

รพ.กงหรา **63**

รพ.ศรีนครินทร์ฯ **61**

รพ.ควนขนุน **49**

รพ.ศรีบรรพต **40**

รพ.เขาชัยสน **28**

กำลังรักษาทั้งหมด
1,671
ราย



ศูนย์พักคอย (Community Isolation)

อ.ปากพะยูน **98**

อ.เมืองพัทลุง **44**

อ.ตะโหมด **25**

อ.บางแก้ว **17**

อ.ป่าบอน **2**

แยกกักตัวที่บ้าน (Home Isolation)

อ.เมืองพัทลุง **41**

อ.ตะโหมด **1**

อ.ควนขนุน **1**

อ.ป่าบอน **1**

อ.กงหรา **1**

ทบ. (พล.พัฒนา 4)

รพ.สนาม **250**

ศูนย์รวมน้ำใจวังโนราห์

รพ.สนาม **201**

ศูนย์น้ำใจคนเมืองลุง

รพ.สนาม **160**

ผู้ป่วยในจังหวัด สะสม **10,368** ราย

รับผู้ป่วยพัทลุงจากต่างจังหวัด สะสม **249** ราย

รพ.พัทลุง

อาการรุนแรง

9

กินยา Favi

817 ราย

รพ.พัทลุง

อาการปานกลาง

71

รพช./รพ.สนาม

430

ไม่มีอาการ/อาการเล็กน้อย

1,161

เสียชีวิต สะสม

82

หายป่วย สะสม

8,864

การส่งตรวจทางห้องปฏิบัติการ COVID-19 ระลอก เมษายน 2564 จังหวัดพัทลุง

กลุ่ม	ส่งตรวจ	พบเชื้อ COVID-19	
		จำนวน	ร้อยละ
1. ผู้สัมผัสเสี่ยงสูง/ต่ำ	76,264	9,952	13.05
2. ผู้ป่วยปอดอักเสบ	234	1	0.43
3. แรงงานต่างด้าว	44	0	0.00
4. ค้นหาเชิงรุกในชุมชน/เรือนจำ	4,739	495	10.45
5. PUI อื่น ๆ	13,035	356	2.73
รวม	94,316	10,804	11.46

ข้อมูลระหว่างวันที่ 1 เมษายน 2564 – 6 พฤศจิกายน 2564

โรงพยาบาลสนาม จังหวัดพัทลุง จำนวนเตียงรวม 800 เตียง



สำนักงานสาธารณสุขจังหวัดพัทลุง
Phatthalung Provincial Public Health Office

รพ.สนาม ศูนย์น้ำใจคนเมืองลุง
จำนวน 300 เตียง

ที่ตั้ง : สำนักส่งเสริมการบริการวิชาการ
และภูมิปัญญาชุมชน
มหาวิทยาลัยทักษิณ ตำบลพนาตุง
อำเภอควนขนุน จังหวัดพัทลุง



061 120 3936



รพ.สนาม ศูนย์รวมน้ำใจวังโนราห์
จำนวน 300 เตียง

ที่ตั้ง : โรงแรมวังโนราห์ ตำบลเขาเจ็ยก
อำเภอเมืองพัทลุง จังหวัดพัทลุง



086 482 0852



รพ.สนาม ทบ. (พล.พัฒนา 4)
จำนวน 200 เตียง

ที่ตั้ง : ค่ายอภัยบริรักษ์ ตำบลชุมพล
อำเภอศรีนครินทร์ จังหวัดพัทลุง



083 801 0371

091 860 5809

รพ.สนาม ทบ. (พล.พัฒนา 4)

ค่ายอภัยบริรักษ์ อ.ศรีนครินทร์ จ.พัทลุง





ศูนย์น้ำใจคนเมืองลุง

โทร 061 120 3936

	ยกมา	รับใหม่	จำหน่าย		คงรักษาตัว
			ครบ 14 วัน	ส่งต่อ	
รวม	210	22	72	-	160
ชาย	103	10	35	-	78
หญิง	107	12	37	-	82

สถานการณ์การใช้เตียง

Favi 100 ราย

พร้อมรับ 300 เตียง → ใช้ไป 160 เตียง → คงเหลือ 140 เตียง

ผู้ป่วยสะสม (วันที่ 110) **1,591** ราย

ครบ 14 วัน **1,340** ราย

740

ส่งต่อ **91** ราย

851

ศูนย์น้ำใจวังโนราห์

โทร 086 482 0852

	ยกมา	รับใหม่	จำหน่าย		คงรักษาตัว
			ครบ 14 วัน	ส่งต่อ	
รวม	202	47	47	1	201
	105	23	20	-	108
	97	24	27	1	93

สถานการณ์การใช้เตียง

Favi 124 ราย

พร้อมรับ 300 เตียง → ใช้ไป 201 เตียง → คงเหลือ 99 เตียง

ผู้ป่วยสะสม (วันที่ 101) **2,040** ราย

ครบ 14 วัน **1,739** ราย

954

ส่งต่อ **100** ราย

1,086

รพ.สนาม ทบ.(พลพัฒนา 4)

โทร 083 801 0371, 091 860 5809

	ยกมา	รับใหม่	จำหน่าย		คงรักษาตัว
			ครบ 14 วัน	ส่งต่อ	
รวม	237	34	21	-	250
	119	17	12	-	124
	118	17	9	-	126

สถานการณ์การใช้เตียง

Favi 74 ราย

พร้อมรับ 200 เตียง → ใช้ไป 250 เตียง → คงเหลือ - เตียง

ผู้ป่วยสะสม (วันที่ 105) **1,773** ราย

ครบ 14 วัน **1,475** ราย

901

ส่งต่อ **48** ราย

872

** ผู้ป่วยเด็กพักรวมกับผู้ปกครอง

รวมยอดผู้ป่วย 3 ศูนย์

รับใหม่
103

จำหน่าย
141

คงรักษาตัว

611

ครบ 14 วัน : 140

ส่งต่อ : 1

ผู้ป่วยสะสม 3 ศูนย์ **5,404** ราย

ครบ 14 วัน
4,554

2,595

ส่งต่อ
239

2,809

กลุ่มภารกิจปฏิบัติการ (Operation) สำนักงานสาธารณสุขจังหวัดพัทลุง

อำเภอ (รวม 3 ศูนย์)	ยกมา	รับใหม่	จำหน่าย		คงรักษาตัว
			ครบ 14 วัน	ส่งต่อ	
เมืองพัทลุง	66	16	7		75
กงหรา	197	34	24		207
เขาชัยสน	66	14	14		66
ตะโหมด	120	7	43		84
ควนขนุน	83	19	30		72
ปากพะยูน	4		4		
ศรีบรรพต	6				6
ป่าบอน	43	10	15	1	37
บางแก้ว	44	3	3		44
ศรีนครินทร์	20				20



จำนวนเตียง รองรับผู้ป่วย COVID-19 จังหวัดพัทลุง

โรงพยาบาลทั่วไป/โรงพยาบาลชุมชน/โรงพยาบาลสนาม

ลำดับ	โรงพยาบาล	ห้อง negative pressure		ห้องแยกทั่วไป		Cohort ward		จำนวนเตียง รวม	จำนวนเตียง ใช้ไป	จำนวนเตียง คงเหลือ
		ทั้งหมด	ยอดใช้	ทั้งหมด	ยอดใช้	ทั้งหมด	ยอดใช้			
		(เตียง)	(เตียง)	(เตียง)	(เตียง)	(เตียง)	(เตียง)			
1	รพ.พัทลุง	2	1	20	8	114	114	136	123	13
2	รพ.ควนขนุน	2	2	1	1	34	34	37	37	0
3	รพ.ตะโหมด	1	1	5	5	54	54	60	60	0
4	รพ.เขาชัยสน	1	1	5	4	26	26	32	31	1
5	รพ.งหวรา	1	0	5	5	40	40	46	45	1
6	รพ.บางแก้ว	1	1	3	3	34	34	38	38	0
7	รพ.ป่าพะยอม	1	1	3	3	40	40	44	44	0
8	รพ.ปากพะยูน	1	0	11	11	156	139	168	150	18
9	รพ.ป่าบอน	1	0	4	4	40	35	45	39	6
10	รพ.ศรีบรรพต	1	1	1	1	40	40	42	42	0
11	รพ.ศรีนครินทร์ (ปัญญาันท์ภิกขุ)	1	1	3	3	36	36	40	40	0
12	รพ.สนาม ศูนย์น้ำใจคนเมืองลุง					300	160	300	160	140
13	รพ.สนาม ศูนย์รวมน้ำใจวังโนราห์					300	201	300	201	99
14	รพ.สนาม ทบ. (พล.พัฒนา 4)					200	200	200	200	0
รวม		13	9	61	48	1,414	1,153	1,488	1,210	278

ศูนย์พักคอย (Community Isolation)

อำเภอ	จำนวน CI (แห่ง)	รองรับ (คน)	กำลังรักษา (คน)	ว่างรองรับ (คน)
เมืองพัทลุง	1	70	44	26
งหวรา	2	240	0	240
เขาชัยสน	5	80	0	80
ตะโหมด	1	40	25	15
ควนขนุน	1	40	0	40
ปากพะยูน	1	70	98	0
ศรีบรรพต	1	20	0	20
ป่าบอน	2	54	2	52
บางแก้ว	1	45	17	28
ป่าพะยอม	1	100	0	100
ศรีนครินทร์	1	30	0	30
รวม	17	789	186	631

ข้อมูล ณ วันที่ 6 พฤศจิกายน 2564 (19.00 น.)



เกราะป้องกัน COVID-19

D
Social Distancing
รักษาระยะห่าง 1 เมตร

M
Mask
สวมหน้ากากอนามัย

H
Hand Washing
ล้างมือรักษาความสะอาด

T
Test
ตรวจทันทีที่สงสัยรักษาเร็ว

T
Thai cha na
ใช้แอปพลิเคชันไทยชนะ

ไทยชนะ
...คือส่วนหนึ่งที่ช่วยป้องกัน

