



สำนักงานสาธารณสุขจังหวัดพัทลุง
Phatthalung Provincial Public Health Office

สถานการณ์โรคติดเชื้อไวรัสโคโรนา 2019

(ระลอก เมษายน 2564)

จังหวัดพัทลุง

(ประจำวันี่ 5 พฤศจิกายน 2564)



สถานการณ์ COVID-19

จังหวัดพัทลุง

การระบาดระลอก เมษายน 64

ข้อมูล ณ วันที่ **5 พฤศจิกายน 2564** เวลา **14:30 น.**

พบเชื้อระลอก เมษายน 64 (ราย)	หายป่วยวันนี้ (ราย)	เสียชีวิต (คน)
ผู้ป่วยรายใหม่วันนี้	220	วันนี้
137	หายป่วยสะสม (ราย)	สะสม
ผู้ป่วยยืนยันสะสม ตั้งแต่ เม.ย. 64	8,476	0 82
10,478		(CFR 0.78%)

ผู้ป่วยแยกรายอำเภอ (ระลอก เม.ย. 64)

อำเภอ	พบเชื้อ (ราย)						รักษาหาย (ราย)		เสียชีวิต (คน)	
	ผู้ป่วยในจังหวัด		รับผู้ป่วยพัทลุงมาจากต่างจังหวัด		รวม		วันนี้	สะสม	ผู้ป่วยในจังหวัด	รับผู้ป่วยพัทลุงมาจากต่างจังหวัด
	วันนี้	สะสม	วันนี้	สะสม	วันนี้	สะสม				
กงหรา	24	2,380	0	2	24	2,382	49	1,983	3	0
ปากพะยูน	26	1,368	0	21	26	1,389	2	1,209	9	0
เมืองพัทลุง	15	1,173	0	105	15	1,278	43	1,055	15	2
ตะโหมด	7	1,166	0	5	7	1,171	24	894	7	1
ควนขนุน	6	1,058	0	42	6	1,100	21	925	15	0
ป่าบอน	20	882	0	10	20	892	21	666	7	0
เขาชัยสน	14	760	0	19	14	779	14	616	8	0
บางแก้ว	8	694	0	24	8	718	37	518	3	0
ป่าพะยอม	13	325	0	6	13	331	3	290	8	0
ศรีนครินทร์	3	294	0	7	3	301	5	212	3	0
ศรีบรรพต	1	129	0	8	1	137	1	108	1	0
รวม	137	10,229	0	249	137	10,478	220	8,476	79	3

* ผู้ป่วยรายอำเภอมีการปรับเปลี่ยนที่อยู่ตามภูมิลำเนาทำให้ข้อมูลผู้ป่วยสะสม เพิ่ม/ลด เป็นปัจจุบันตามข้อมูลล่าสุด *

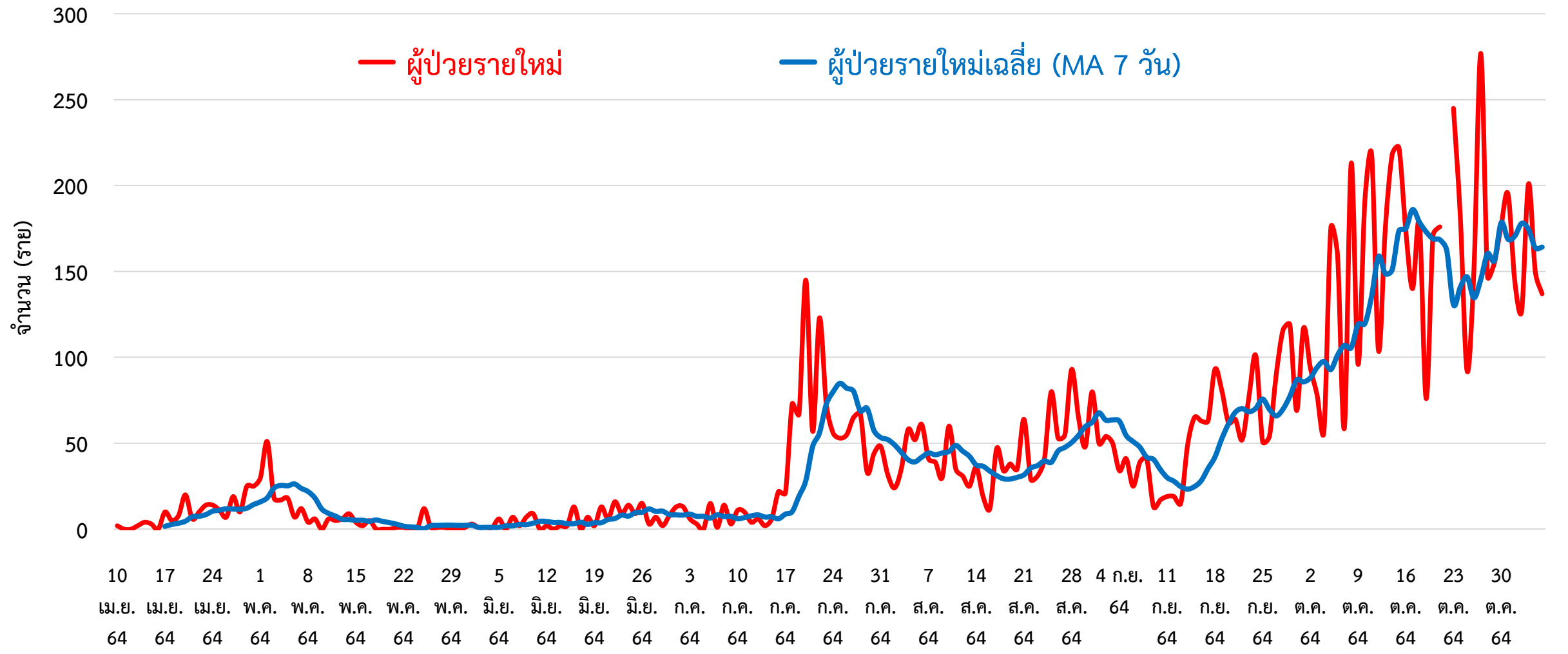
ผู้ต้องขังในเรือนจำ	การฉีดวัคซีน COVID-19 ตามทะเบียนราษฎร์ จ.พัทลุง													
วันนี้ - คน	สะสม 839 คน (ATK)	<table border="1"> <tr> <th>เข็มที่</th> <th>ฉีดแล้ว (ราย)</th> <th>ร้อยละ</th> </tr> <tr> <td>1</td> <td>280,600</td> <td>53.64</td> </tr> <tr> <td>2</td> <td>199,821</td> <td>38.20</td> </tr> <tr> <td>3</td> <td>9,439</td> <td>1.80</td> </tr> </table>	เข็มที่	ฉีดแล้ว (ราย)	ร้อยละ	1	280,600	53.64	2	199,821	38.20	3	9,439	1.80
เข็มที่	ฉีดแล้ว (ราย)	ร้อยละ												
1	280,600	53.64												
2	199,821	38.20												
3	9,439	1.80												
ผู้ป่วยในเรือนจำ หบค.ไม่ับรวมในกลุ่มผู้ติดเชื้อมาในจังหวัด														

สายด่วน กรมควบคุมโรค 1422

จัดทำโดย : สำนักงานสาธารณสุขจังหวัดพัทลุง โทร. 0 7461 3127 , 0 7461 2400



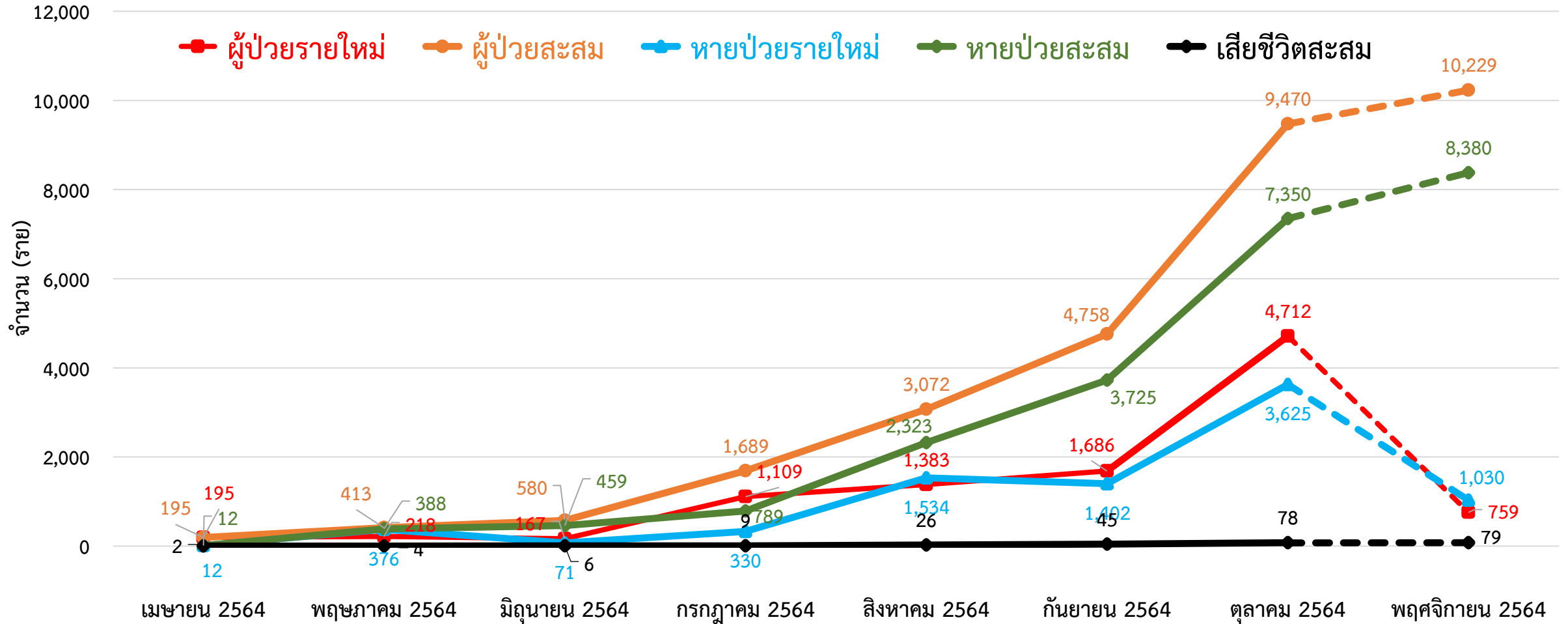
กราฟแสดงจำนวนผู้ป่วยยืนยัน COVID-19 รายใหม่ ระลอก เมษายน 2564 จังหวัดพัทลุง



ข้อมูลระหว่างวันที่ 10 เมษายน 2564 – 5 พฤศจิกายน 2564 (14.30 น.)

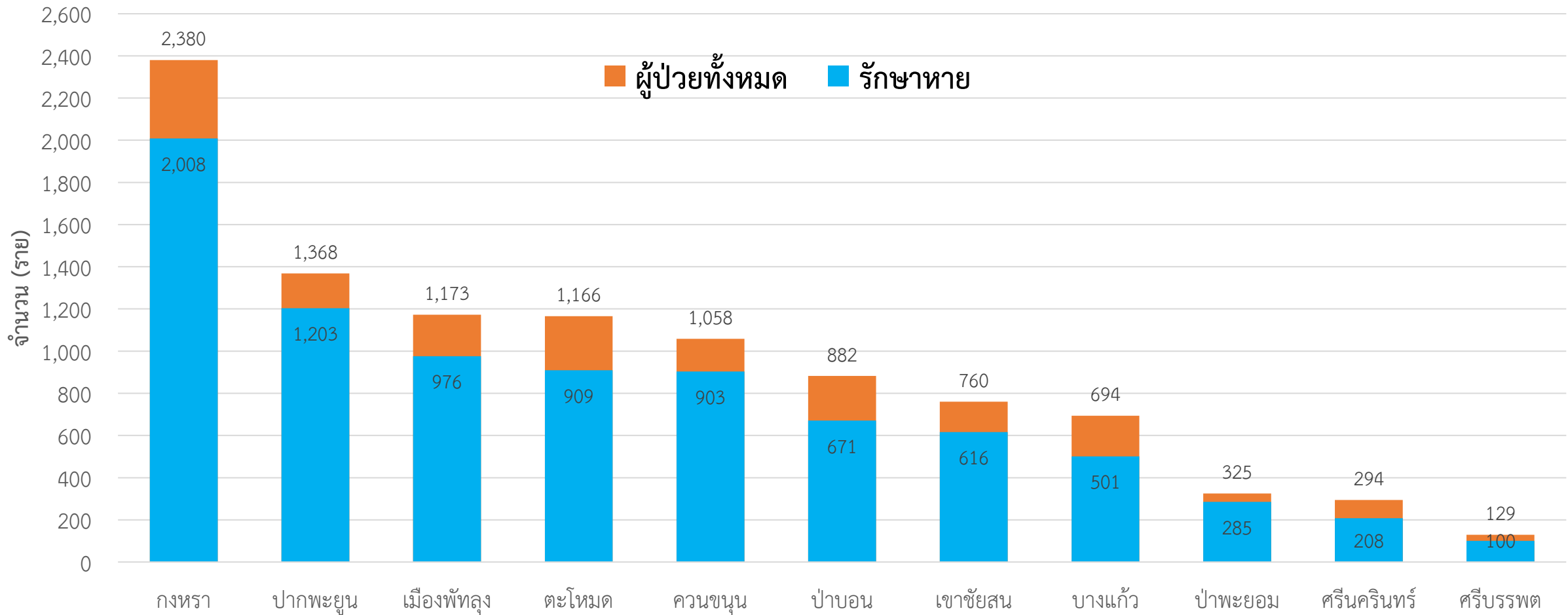
กราฟแสดงจำนวนผู้ป่วยยืนยัน COVID-19 ในจังหวัดพัทลุง

ระลอก เมษายน 2564 รายใหม่และสะสม



ข้อมูลระหว่างวันที่ 10 เมษายน 2564 – 5 พฤศจิกายน 2564 (19.00 น.)

กราฟแสดงจำนวนผู้ป่วยยืนยัน COVID-19 ในจังหวัดพัทลุง ระลอก เมษายน 2564 จำแนกรายอำเภอ



ข้อมูลระหว่างวันที่ 10 เมษายน 2564 – 5 พฤศจิกายน 2564 (19.00 น.)



ผู้ติดเชื้อ COVID-19 ระลอก เมษายน 2564 ที่กำลังรักษาในโรงพยาบาล จังหวัดพัทลุง

สำนักงานสาธารณสุขจังหวัดพัทลุง
Phatthalung Provincial Public Health Office

ข้อมูล ณ วันที่ 5 พฤศจิกายน 2564 (19.00 น.)
สำนักงานสาธารณสุขจังหวัดพัทลุง

รพ.ปากพะยูน **146**

รพ.บางแก้ว **86**

รพ.พัทลุง **134**

รพ.ป่าบอน **81**

รพ.ป่าพะยอม **77**

กำลังรักษาทั้งหมด

1,771

ราย

รพ.งหรา **67**

รพ.ตะโหมด **67**

รพ.ศรีนครินทร์ **58**

รพ.ควนขนุน **54**

รพ.ศรีบรรพต **42**

รพ.เขาชัยสน **40**

ศูนย์พักคอย (Community Isolation)

อ.ปากพะยูน **98**

อ.เมืองพัทลุง **44**

อ.ตะโหมด **39**

อ.บางแก้ว **17**

อ.ป่าบอน **14**

แยกกักตัวที่บ้าน (Home Isolation)

อ.เมืองพัทลุง **53**

อ.ตะโหมด **2**

อ.ควนขนุน **1**

อ.ป่าบอน **1**

อ.งหรา **1**



ทบ. (พล.พัฒนา 4)

รพ.สนาม **237**

ศูนย์น้ำใจคนเมืองลุง

รพ.สนาม **210**

ศูนย์รวมน้ำใจวังโนราห์

รพ.สนาม **202**

ผู้ป่วยในจังหวัด สะสม **10,229** ราย

รับผู้ป่วยพัทลุงจากต่างจังหวัด สะสม **249** ราย

รพ.พัทลุง
อาการรุนแรง **8**

กินยา Favi
877 ราย

รพ.พัทลุง
อาการปานกลาง **81**

รพช./รพ.สนาม
498

ไม่มีอาการ/อาการเล็กน้อย **1,184**

เสียชีวิต สะสม **82**

หายป่วย สะสม **8,625**

การส่งตรวจทางห้องปฏิบัติการ COVID-19 ระลอก เมษายน 2564 จังหวัดพัทลุง

กลุ่ม	ส่งตรวจ	พบเชื้อ COVID-19	
		จำนวน	ร้อยละ
1. ผู้สัมผัสเสี่ยงสูง/ต่ำ	75,525	9,814	12.99
2. ผู้ป่วยปอดอักเสบ	233	1	0.43
3. แรงงานต่างด้าว	44	0	0.00
4. ค้นหาเชิงรุกในชุมชน/เรือนจำ	4,732	495	10.46
5. PUI อื่น ๆ	12,991	355	2.73
รวม	93,525	10,665	11.40

ข้อมูลระหว่างวันที่ 1 เมษายน 2564 – 5 พฤศจิกายน 2564

โรงพยาบาลสนาม จังหวัดพัทลุง จำนวนเตียงรวม 800 เตียง



สำนักงานสาธารณสุขจังหวัดพัทลุง
Phatthalung Provincial Public Health Office

รพ.สนาม ศูนย์น้ำใจคนเมืองลุง
จำนวน 300 เตียง

ที่ตั้ง : สำนักส่งเสริมการบริการวิชาการ
และภูมิปัญญาชุมชน
มหาวิทยาลัยทักษิณ ตำบลพนางตุง
อำเภอควนขนุน จังหวัดพัทลุง



061 120 3936



รพ.สนาม ศูนย์รวมน้ำใจวังโนราห์
จำนวน 300 เตียง

ที่ตั้ง : โรงแรมวังโนราห์ ตำบลเขาเจ็ยก
อำเภอเมืองพัทลุง จังหวัดพัทลุง



086 482 0852



รพ.สนาม ทบ. (พล.พัฒนา 4)
จำนวน 200 เตียง

ที่ตั้ง : ค่ายอภัยบริรักษ์ ตำบลชุมพล
อำเภอศรีนครินทร์ จังหวัดพัทลุง



083 801 0371

091 860 5809

รพ.สนาม ทบ. (พล.พัฒนา 4)

ค่ายอภัยบริรักษ์ อ.ศรีนครินทร์ จ.พัทลุง





ศูนย์น้ำใจคนเมืองลุง

โทร 061 120 3936

	ยกมา	รับใหม่	จำหน่าย		คงรักษาตัว
			ครบ 14 วัน	ส่งต่อ	
รวม	239	3	32	-	210
ชาย	124	-	21	-	103
หญิง	115	3	11	-	107

สถานการณ์การใช้เตียง

Favi 109 ราย

พร้อมรับ 300 เตียง → ใช้ไป 210 เตียง → คงเหลือ 90 เตียง

ผู้ป่วยสะสม (วันที่ 109) **1,569** ราย

ครบ 14 วัน **1,268** ราย

730

ส่งต่อ **91** ราย

839

ศูนย์น้ำใจวังโนราห์

โทร 086 482 0852

	ยกมา	รับใหม่	จำหน่าย		คงรักษาตัว
			ครบ 14 วัน	ส่งต่อ	
รวม	244	29	71	-	202
ชาย	124	15	34	-	105
หญิง	120	14	37	-	97

สถานการณ์การใช้เตียง

Favi 156 ราย

พร้อมรับ 300 เตียง → ใช้ไป 202 เตียง → คงเหลือ 98 เตียง

ผู้ป่วยสะสม (วันที่ 100) **1,993** ราย

ครบ 14 วัน **1,692** ราย

931

ส่งต่อ **99** ราย

1,062

รพ.สนาม ทบ.(พลพัฒนา 4)

โทร 083 801 0371, 091 860 5809

	ยกมา	รับใหม่	จำหน่าย		คงรักษาตัว
			ครบ 14 วัน	ส่งต่อ	
รวม	243	16	22	-	237
ชาย	121	10	12	-	119
หญิง	122	6	10	-	118

สถานการณ์การใช้เตียง

Favi 74 ราย

พร้อมรับ 200 เตียง → ใช้ไป 237 เตียง → คงเหลือ - เตียง

ผู้ป่วยสะสม (วันที่ 104) **1,739** ราย

ครบ 14 วัน **1,454** ราย

884

ส่งต่อ **48** ราย

855

อำเภอ (รวม 3 ศูนย์)	ยกมา	รับใหม่	จำหน่าย		คงรักษาตัว
			ครบ 14 วัน	ส่งต่อ	
เมืองพัทลุง	76	3	13		66
กงหรา	203	16	22		197
เขาชัยสน	70	15	19		66
ตะโหมด	132	5	17		120
ควนขนุน	102	1	20		83
ปากพะยูน	16		12		4
ศรีบรรพต	6				6
ป่าบอน	50	8	15		43
บางแก้ว	51		7		44
ศรีนครินทร์	20				20

** ผู้ป่วยเด็กพักรวมกับผู้ปกครอง

รวมยอดผู้ป่วย 3 ศูนย์

รับใหม่
48

จำหน่าย
125

คงรักษาตัว

ครบ 14 วัน : 125

649

ส่งต่อ : -

ผู้ป่วยสะสม 3 ศูนย์ **5,301** ราย

ครบ 14 วัน
4,414

2,545

ส่งต่อ
238

2,756



จำนวนเตียง รองรับผู้ป่วย COVID-19 จังหวัดพัทลุง

โรงพยาบาลทั่วไป/โรงพยาบาลชุมชน/โรงพยาบาลสนาม

ลำดับ	โรงพยาบาล	ห้อง negative pressure		ห้องแยกทั่วไป		Cohort ward		จำนวนเตียง รวม	จำนวนเตียง ใช้ไป	จำนวนเตียง คงเหลือ
		ทั้งหมด	ยอดใช้	ทั้งหมด	ยอดใช้	ทั้งหมด	ยอดใช้			
		(เตียง)	(เตียง)	(เตียง)	(เตียง)	(เตียง)	(เตียง)			
1	รพ.พัทลุง	2	0	20	10	114	114	136	124	12
2	รพ.ควนขนุน	2	2	1	1	34	34	37	37	0
3	รพ.ตะโหมด	1	1	5	5	66	66	72	72	0
4	รพ.เขาชัยสน	1	1	5	4	40	40	46	45	1
5	รพ.งหวรา	1	0	5	5	44	44	50	49	1
6	รพ.บางแก้ว	1	1	3	3	34	34	38	38	0
7	รพ.ป่าพะยอม	1	1	3	3	40	40	44	44	0
8	รพ.ปากพะยูน	1	0	11	11	156	144	168	155	13
9	รพ.ป่าบอน	1	1	4	4	40	35	45	40	5
10	รพ.ศรีบรรพต	1	1	1	1	40	40	42	42	0
11	รพ.ศรีนครินทร์ (ปัญญาันท์ภิกขุ)	1	0	3	3	36	36	40	39	1
12	รพ.สนาม ศูนย์น้ำใจคนเมืองลุง					300	210	300	210	90
13	รพ.สนาม ศูนย์รวมน้ำใจวังโนราห์					300	202	300	202	98
14	รพ.สนาม ทบ. (พล.พัฒนา 4)					200	200	200	200	0
รวม		13	8	61	50	1,444	1,239	1,518	1,297	221

ศูนย์พักคอย (Community Isolation)

อำเภอ	จำนวน CI (แห่ง)	รองรับ (คน)	กำลังรักษา (คน)	ว่างรองรับ (คน)
เมืองพัทลุง	1	70	44	26
งหวรา	2	240	0	240
เขาชัยสน	5	80	0	80
ตะโหมด	1	40	39	1
ควนขนุน	1	40	0	40
ปากพะยูน	1	70	98	0
ศรีบรรพต	1	20	0	20
ป่าบอน	2	54	14	40
บางแก้ว	1	45	17	28
ป่าพะยอม	1	100	0	100
ศรีนครินทร์	1	30	0	30
รวม	17	789	212	605

ข้อมูล ณ วันที่ 5 พฤศจิกายน 2564 (19.00 น.)

