



สำนักงานสาธารณสุขจังหวัดพัทลุง
Phatthalung Provincial Public Health Office

สถานการณ์โรคติดเชื้อไวรัสโคโรนา 2019

(ระลอก เมษายน 2564)

จังหวัดพัทลุง

(ประจำวันี่ 4 พฤศจิกายน 2564)



สถานการณ์ COVID-19

จังหวัดพัทลุง

การระบาดระลอก เมษายน 64

ข้อมูล ณ วันที่ **4 พฤศจิกายน 2564** เวลา **15:15 น.**

พบเชื้อระลอก เมษายน 64 (ราย)

ผู้ป่วยรายใหม่วันนี้

152

ผู้ป่วยยืนยันสะสม ตั้งแต่ เม.ย.64

10,342

หายป่วยวันนี้ (ราย)

229

หายป่วยสะสม (ราย)

8,256

เสียชีวิต (คน)

วันนี้

0

สะสม

82

(CFR 0.79%)

ผู้ป่วยแยกแยะอำเภอ (ระลอก เม.ย. 64)

อำเภอ	พบเชื้อ (ราย)						รักษาหาย (ราย)		เสียชีวิต (คน)	
	ผู้ป่วยในจังหวัด		รับผู้ป่วยพัทลุง มาจากต่างจังหวัด		รวม		วันนี้	สะสม	ผู้ป่วยใน จังหวัด	รับผู้ป่วย พัทลุง มาจาก ต่างจังหวัด
	วันนี้	สะสม	วันนี้	สะสม	วันนี้	สะสม				
กงหรา	40	2,356	0	2	40	2,358	42	1,934	3	0
ปากพะยูน	6	1,343	0	20	6	1,363	57	1,207	9	0
ตะโหมด	32	1,159	0	5	32	1,164	35	870	7	1
เมืองพัทลุง	21	1,158	0	105	21	1,263	17	1012	15	2
ควนขนุน	11	1,053	0	42	11	1,095	26	904	15	0
ป่าบอน	10	862	0	10	10	872	10	645	7	0
เขาชัยสน	11	746	0	19	11	765	8	602	8	0
บางแก้ว	13	686	0	24	13	710	13	481	3	0
ป่าพะยอม	3	312	0	6	3	318	1	287	8	0
ศรีนครินทร์	4	291	0	7	4	298	0	207	3	0
ศรีบรรพต	1	128	0	8	1	136	20	107	1	0
รวม	152	10,094	0	248	152	10,342	229	8,256	79	3

* ผู้ป่วยรายอำเภอมีการเปลี่ยนแปลงที่อยู่ตามภูมิลำเนาทำให้ข้อมูลผู้ป่วยสะสม เพิ่ม/ลด เป็นปัจจุบันตามข้อมูลล่าสุด *

ผู้ต้องขังในเรือนจำ

วันนี้ - คน

สะสม **839** คน (ATK)

ผู้ป่วยในเรือนจำ คบค.ไม่นับรวมในกลุ่มผู้ติดเชื้อมาในจังหวัด

การฉีดวัคซีน COVID-19 ตามทะเบียนราษฎร์ จ.พัทลุง

เข็มที่	ฉีดแล้ว (ราย)	ร้อยละ
1	276,950	52.95
2	197,361	37.73
3	8,512	1.63

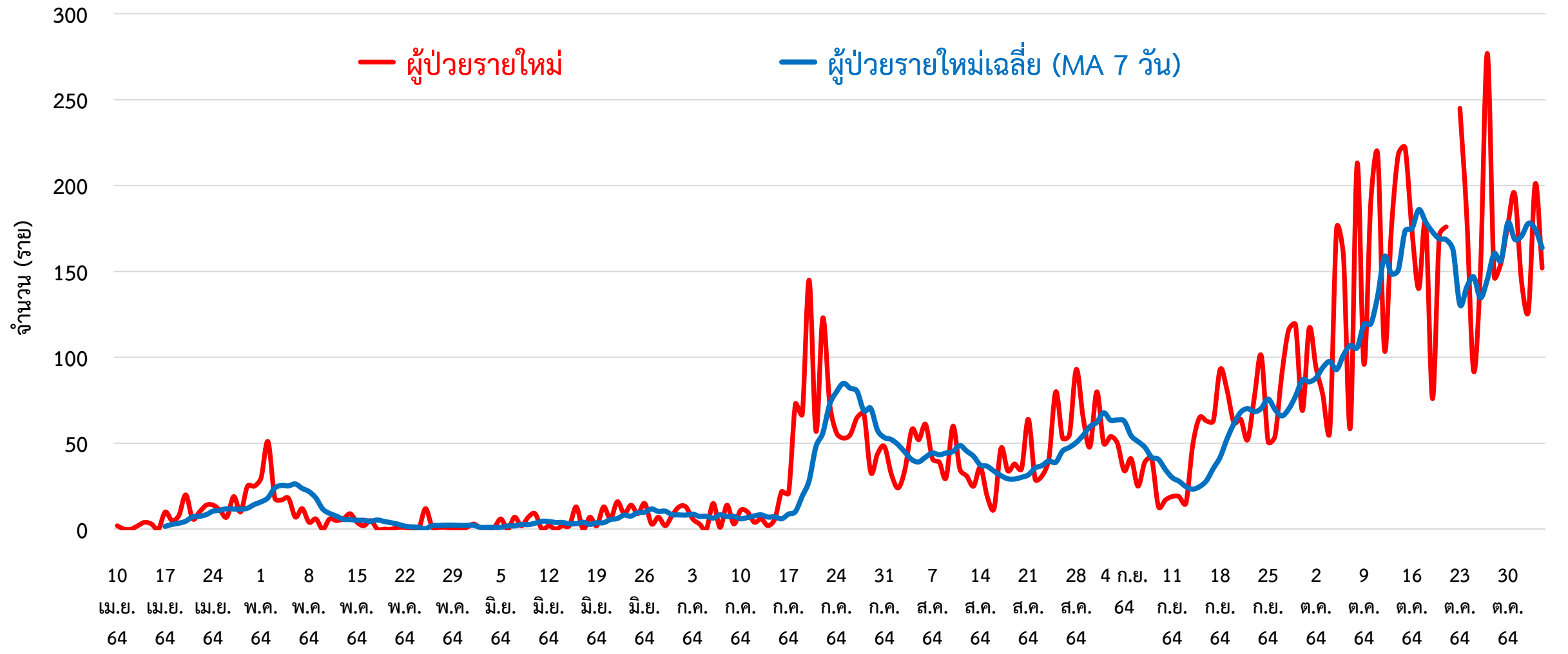


สายด่วน กรมควบคุมโรค 1422

จัดทำโดย : สำนักงานสาธารณสุขจังหวัดพัทลุง โทร. 0 7461 3127 , 0 7461 2400



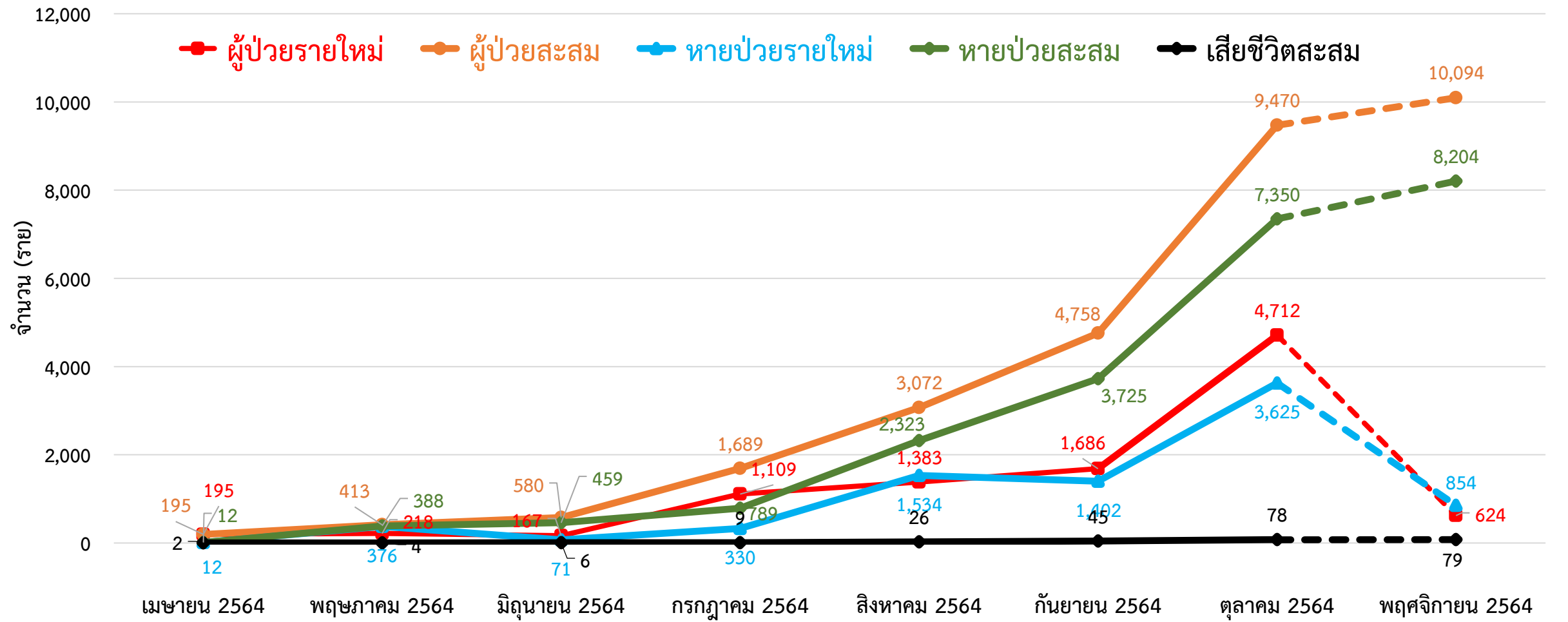
กราฟแสดงจำนวนผู้ป่วยยืนยัน COVID-19 รายใหม่ ระลอก เมษายน 2564 จังหวัดพัทลุง



ข้อมูลระหว่างวันที่ 10 เมษายน 2564 – 4 พฤศจิกายน 2564 (15.15 น.)

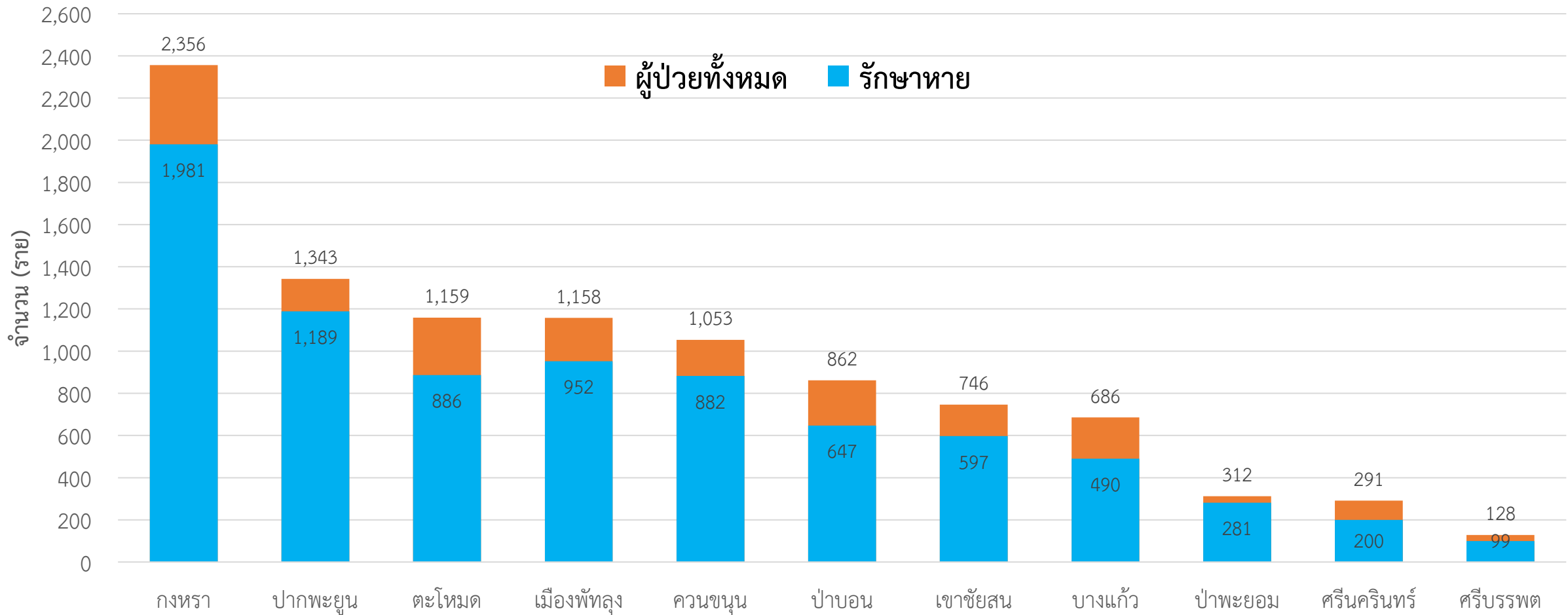


กราฟแสดงจำนวนผู้ป่วยยืนยัน COVID-19 ในจังหวัดพัทลุง ระลอก เมษายน 2564 รายใหม่และสะสม



ข้อมูลระหว่างวันที่ 10 เมษายน 2564 - 4 พฤศจิกายน 2564 (19.00 น.)

กราฟแสดงจำนวนผู้ป่วยยืนยัน COVID-19 ในจังหวัดพัทลุง ระลอก เมษายน 2564 จำแนกรายอำเภอ



ข้อมูลระหว่างวันที่ 10 เมษายน 2564 – 4 พฤศจิกายน 2564 (19.00 น.)



ผู้ติดเชื้อ COVID-19 ระลอก เมษายน 2564 ที่กำลังรักษาในโรงพยาบาล จังหวัดพัทลุง

สำนักงานสาธารณสุขจังหวัดพัทลุง
Phatthalung Provincial Public Health Office

ข้อมูล ณ วันที่ 4 พฤศจิกายน 2564 (19.00 น.)
สำนักงานสาธารณสุขจังหวัดพัทลุง

รพ.ปากพะยูน	123	รพ.บางแก้ว	82
รพ.ป่าบอน	77	รพ.กงหรา	68
รพ.ป่าพะยอม	68	รพ.ตะโหมด	65
รพ.ศรีนครินทร์ฯ	57	รพ.ควนขนุน	56
รพ.ศรีบรรพต	42	รพ.เขาชัยสน	32

รพ.พัทลุง 142

กำลังรักษาทั้งหมด
1,811
ราย



ศูนย์รวมน้ำใจวังโนราห์

รพ.สนาม 244

ทบ. (พล.พัฒนา 4)

รพ.สนาม 243

ศูนย์น้ำใจคนเมืองลุง

รพ.สนาม 239

ศูนย์พักคอย (Community Isolation)

อ.ปากพะยูน	98	อ.เมืองพัทลุง	44
อ.ตะโหมด	39	อ.บางแก้ว	17
อ.ป่าบอน	15		

แยกกักตัวที่บ้าน (Home Isolation)

อ.เมืองพัทลุง	53	อ.ตะโหมด	4
อ.ควนขนุน	1	อ.ป่าบอน	1
อ.กงหรา	1		

ผู้ป่วยในจังหวัด สะสม **10,094** ราย

รับผู้ป่วยพัทลุงจากต่างจังหวัด สะสม **248** ราย

รพ.พัทลุง
อาการรุนแรง 8
กินยา Favi **984** ราย

รพ.พัทลุง
อาการปานกลาง 83
รพช./รพ.สนาม **498**

ไม่มีอาการ/อาการเล็กน้อย **1,222**

เสียชีวิต สะสม **82**

หายป่วย สะสม **8,449**

การส่งตรวจทางห้องปฏิบัติการ COVID-19 ระลอก เมษายน 2564 จังหวัดพัทลุง

กลุ่ม	ส่งตรวจ	พบเชื้อ COVID-19	
		จำนวน	ร้อยละ
1. ผู้สัมผัสเสี่ยงสูง/ต่ำ	74,585	9,680	12.98
2. ผู้ป่วยปอดอักเสบ	233	1	0.43
3. แรงงานต่างด้าว	44	0	0.00
4. ค้นหาเชิงรุกในชุมชน/เรือนจำ	4,732	495	10.46
5. PUI อื่น ๆ	12,914	352	2.73
รวม	92,508	10,528	11.38

ข้อมูลระหว่างวันที่ 1 เมษายน 2564 – 4 พฤศจิกายน 2564


โรงพยาบาลสนาม จังหวัดพัทลุง จำนวนเตียงรวม 800 เตียง



สำนักงานสาธารณสุขจังหวัดพัทลุง
Phatthalung Provincial Public Health Office

รพ.สนาม ศูนย์น้ำใจคนเมืองลุง
จำนวน 300 เตียง


ที่ตั้ง : สำนักส่งเสริมการบริการวิชาการ
และภูมิปัญญาชุมชน
มหาวิทยาลัยทักษิณ ตำบลพนางตุง
อำเภอควนขนุน จังหวัดพัทลุง

 061 120 3936



รพ.สนาม ศูนย์รวมน้ำใจวังโนราห์
จำนวน 300 เตียง

ที่ตั้ง : โรงแรมวังโนราห์ ตำบลเขาเจ็ยก
อำเภอเมืองพัทลุง จังหวัดพัทลุง

 086 482 0852



รพ.สนาม ทบ. (พล.พัฒนา 4)
จำนวน 200 เตียง

ที่ตั้ง : ค่ายอภัยบริรักษ์ ตำบลชุมพล
อำเภอศรีนครินทร์ จังหวัดพัทลุง

 083 801 0371
091 860 5809

รพ.สนาม ทบ. (พล.พัฒนา 4)
ค่ายอภัยบริรักษ์ อ.ศรีนครินทร์ จ.พัทลุง





ศูนย์น้ำใจคนเมืองลุง

โทร 061 120 3936

	ยกมา	รับใหม่	จำหน่าย		คงรักษาตัว
			ครบ 14 วัน	ส่งต่อ	
รวม	229	49	39	-	239
ชาย	122	20	18	-	124
หญิง	107	29	21	-	115

สถานการณ์การใช้เตียง

Favi 216 ราย

พร้อมรับ 300 เตียง → ใช้ไป 239 เตียง → คงเหลือ 61 เตียง

ผู้ป่วยสะสม (วันที่ 108) **1,566** ราย

ครบ 14 วัน **1,236** ราย

730

ส่งต่อ **91** ราย

836

ศูนย์น้ำใจวังโนราห์

โทร 086 482 0852

	ยกมา	รับใหม่	จำหน่าย		คงรักษาตัว
			ครบ 14 วัน	ส่งต่อ	
รวม	272	23	51	-	244
	131	12	19	-	124
	141	11	32	-	120

สถานการณ์การใช้เตียง

Favi 192 ราย

พร้อมรับ 300 เตียง → ใช้ไป 244 เตียง → คงเหลือ 56 เตียง

ผู้ป่วยสะสม (วันที่ 99) **1,964** ราย

ครบ 14 วัน **1,621** ราย

916

ส่งต่อ **99** ราย

1,048

รพ.สนาม ทบ.(พลพัฒนา 4)

โทร 083 801 0371, 091 860 5809

	ยกมา	รับใหม่	จำหน่าย		คงรักษาตัว
			ครบ 14 วัน	ส่งต่อ	
รวม	247	38	42	-	243
	128	16	23	-	121
	119	22	19	-	122

สถานการณ์การใช้เตียง

Favi 84 ราย

พร้อมรับ 200 เตียง → ใช้ไป 243 เตียง → คงเหลือ - เตียง

ผู้ป่วยสะสม (วันที่ 103) **1,723** ราย

ครบ 14 วัน **1,432** ราย

874

ส่งต่อ **48** ราย

849

** ผู้ป่วยเด็กพักรวมกับผู้ปกครอง

รวมยอดผู้ป่วย 3 ศูนย์

รับใหม่ **110**

จำหน่าย **132**

คงรักษาตัว **726**

ครบ 14 วัน : 132

ส่งต่อ : -

ผู้ป่วยสะสม 3 ศูนย์ **5,253** ราย

ครบ 14 วัน **4,289**

2,520

ส่งต่อ **238**

2,733

กลุ่มภารกิจปฏิบัติการ (Operation) สำนักงานสาธารณสุขจังหวัดพัทลุง

อำเภอ (รวม 3 ศูนย์)	ยกมา	รับใหม่	จำหน่าย		คงรักษาตัว
			ครบ 14 วัน	ส่งต่อ	
เมืองพัทลุง	78	9	11		76
กงหรา	214	32	43		203
เขาชัยสน	66	15	11		70
ตะโหมด	135	14	17		132
ควนขนุน	97	23	18		102
ปากพะยูน	18		2		16
ศรีบรรพต	6				6
ป่าบอน	49	11	10		50
บางแก้ว	67	4	20		51
ศรีนครินทร์	18	2			20



จำนวนเตียง รองรับผู้ป่วย COVID-19 จังหวัดพัทลุง

โรงพยาบาลทั่วไป/โรงพยาบาลชุมชน/โรงพยาบาลสนาม

ลำดับ	โรงพยาบาล	ห้อง negative pressure		ห้องแยกทั่วไป		Cohort ward		จำนวนเตียงรวม	จำนวนเตียงใช้ไป	จำนวนเตียงคงเหลือ
		ทั้งหมด	ยอดใช้	ทั้งหมด	ยอดใช้	ทั้งหมด	ยอดใช้			
		(เตียง)	(เตียง)	(เตียง)	(เตียง)	(เตียง)	(เตียง)			
1	รพ.พัทลุง	2	1	20	11	114	114	136	126	10
2	รพ.ควนขนุน	2	2	1	1	34	34	37	37	0
3	รพ.ตะโหมด	1	1	5	5	60	60	66	66	0
4	รพ.เขาชัยสน	1	0	5	5	39	39	45	44	1
5	รพ.งหวรา	1	0	5	5	40	40	46	45	1
6	รพ.บางแก้ว	1	1	3	3	34	34	38	38	0
7	รพ.ป่าพะยอม	1	1	3	3	40	40	44	44	0
8	รพ.ปากพะยูน	1	1	11	11	156	148	168	160	8
9	รพ.ป่าบอน	1	1	4	4	40	38	45	43	2
10	รพ.ศรีบรรพต	1	1	1	1	40	40	42	42	0
11	รพ.ศรีนครินทร์ (ปัญญาันท์ภิกขุ)	1	0	3	3	36	36	40	39	1
12	รพ.สนาม ศูนย์น้ำใจคนเมืองลุง					300	239	300	239	61
13	รพ.สนาม ศูนย์รวมน้ำใจวังโนราห์					300	244	300	244	56
14	รพ.สนาม ทบ. (พล.พัฒนา 4)					200	200	200	200	0
รวม		13	9	61	52	1,433	1,306	1,507	1,367	140

ศูนย์พักคอย (Community Isolation)

อำเภอ	จำนวน CI (แห่ง)	รองรับ (คน)	กำลังรักษา (คน)	ว่างรองรับ (คน)
เมืองพัทลุง	1	70	44	26
งหวรา	2	240	0	240
เขาชัยสน	5	80	0	80
ตะโหมด	1	40	39	1
ควนขนุน	1	40	0	40
ปากพะยูน	1	70	98	0
ศรีบรรพต	1	20	0	20
ป่าบอน	2	54	15	39
บางแก้ว	1	43	17	26
ป่าพะยอม	1	100	0	100
ศรีนครินทร์	1	30	0	30
รวม	17	787	213	602

ข้อมูล ณ วันที่ 4 พฤศจิกายน 2564 (19.00 น.)



D
Social Distancing
รักษาระยะห่าง 1 เมตร

M
Mask
สวมหน้ากากอนามัย

H
Hand Washing
ล้างมือรักษาความสะอาด

T
Test
ตรวจทันทีที่สงสัยรักษาเร็ว

T
Thai cha na
ใช้แอปพลิเคชันไทยชนะ

