



สำนักงานสาธารณสุขจังหวัดพัทลุง  
Phatthalung Provincial Public Health Office

# สถานการณ์โรคติดเชื้อไวรัสโคโรนา 2019

**(ระลอก เมษายน 2564)**

**จังหวัดพัทลุง**

(ประจำวันี่ 3 พฤศจิกายน 2564)



# สถานการณ์ COVID-19 จังหวัดพัทลุง

การระบาดระลอก เมษายน 64

ข้อมูล ณ วันที่ **3 พฤศจิกายน 2564** เวลา **15:30 น.**

พบเชื้อระลอก เมษายน 64 (ราย)

ผู้ป่วยรายใหม่วันนี้

**202**

ผู้ป่วยยืนยันสะสม ตั้งแต่ เม.ย.64

**10,191**

หายป่วยวันนี้ (ราย)

**95**

หายป่วยสะสม (ราย)

**8,027**

เสียชีวิต (คน)

วันนี้

**0**

สะสม

**82**

(CFR 0.80%)

## ผู้ป่วยแยกแยะรายอำเภอ (ระลอก เม.ย. 64)

อำเภอ	พบเชื้อ (ราย)						รักษาหาย (ราย)		เสียชีวิต (คน)	
	ผู้ป่วยในจังหวัด		รับผู้ป่วยพัทลุง มาจากต่างจังหวัด		รวม		วันนี้	สะสม	ผู้ป่วยใน จังหวัด	รับผู้ป่วย พัทลุง มาจาก ต่างจังหวัด
	วันนี้	สะสม	วันนี้	สะสม	วันนี้	สะสม				
กงหรา	63	2,317	0	2	63	2,319	3	1,892	3	0
ปากพะยูน	3	1,337	0	20	3	1,357	12	1,150	9	0
เมืองพัทลุง	21	1,137	0	105	21	1,242	24	995	15	2
ตะโหมด	29	1,125	0	5	29	1,130	4	835	7	1
ควนขนุน	23	1,042	0	42	23	1,084	10	878	15	0
ป่าบอน	21	853	0	10	21	863	7	635	7	0
เขาชัยสน	0	735	0	19	0	754	6	594	8	0
บางแก้ว	34	674	0	24	34	698	11	468	3	0
ป่าพะยอม	1	309	0	6	1	315	6	286	8	0
ศรีนครินทร์	7	287	0	7	7	294	9	207	3	0
ศรีบรรพต	0	127	0	8	0	135	3	87	1	0
<b>รวม</b>	<b>202</b>	<b>9,943</b>	<b>0</b>	<b>248</b>	<b>202</b>	<b>10,191</b>	<b>95</b>	<b>8,027</b>	<b>79</b>	<b>3</b>

\* ผู้ป่วยรายอำเภอมีการเปลี่ยนแปลงที่อยู่ตามภูมิลำเนาทำให้ข้อมูลผู้ป่วยสะสม เพิ่ม/ลด เป็นปัจจุบันตามข้อมูลล่าสุด \*

### ผู้ต้องขังในเรือนจำ

วันนี้ - คน

สะสม **839** คน (ATK)

ผู้ป่วยในเรือนจำ คบค.ไม่นับรวมในกลุ่มผู้ติดเชื้อมาในจังหวัด

การฉีดวัคซีน COVID-19 ตามทะเบียนราษฎร์ จ.พัทลุง

เข็มที่	ฉีดแล้ว (ราย)	ร้อยละ
1	274,712	52.52
2	191,223	36.56
3	8,376	1.60

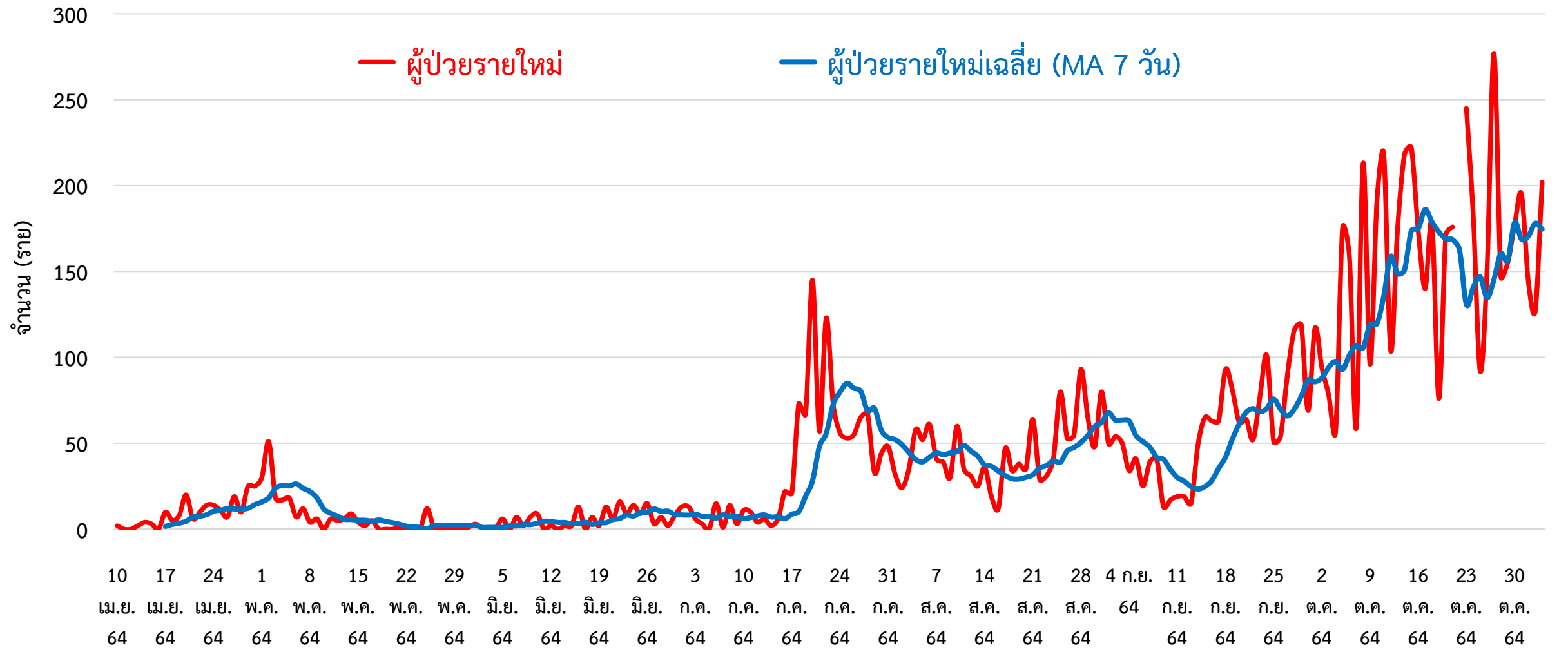


สายด่วน กรมควบคุมโรค 1422

จัดทำโดย : สำนักงานสาธารณสุขจังหวัดพัทลุง โทร. 0 7461 3127 , 0 7461 2400



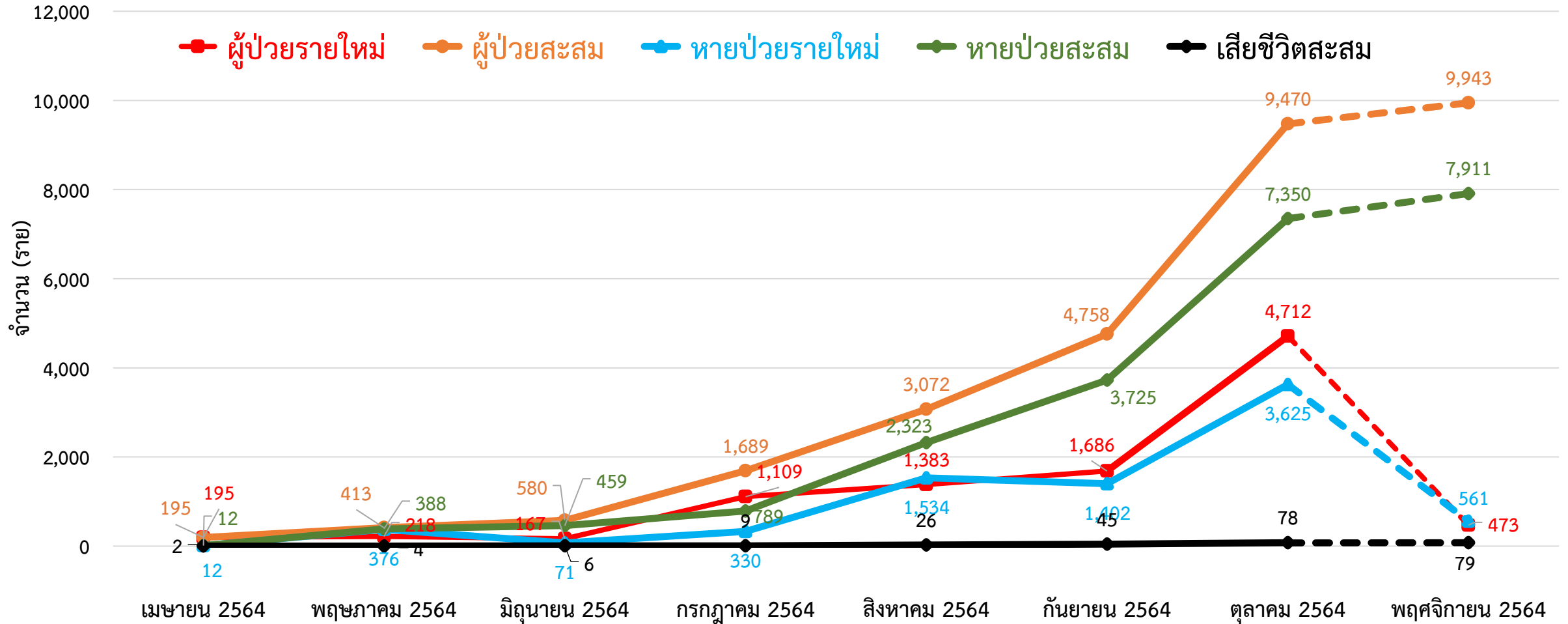
# กราฟแสดงจำนวนผู้ป่วยยืนยัน COVID-19 รายใหม่ ระลอก เมษายน 2564 จังหวัดพัทลุง



ข้อมูลระหว่างวันที่ 10 เมษายน 2564 – 3 พฤศจิกายน 2564 (15.30 น.)

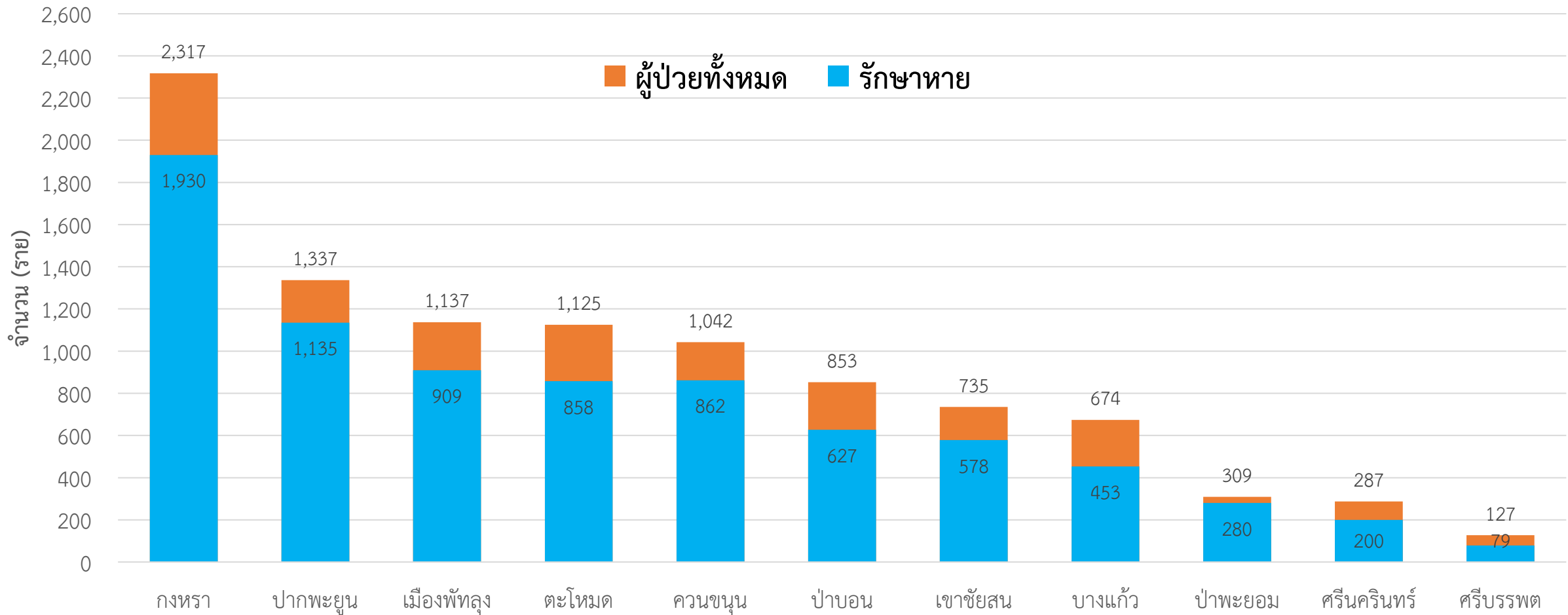
# กราฟแสดงจำนวนผู้ป่วยยืนยัน COVID-19 ในจังหวัดพัทลุง

## ระลอก เมษายน 2564 รายใหม่และสะสม



ข้อมูลระหว่างวันที่ 10 เมษายน 2564 – 3 พฤศจิกายน 2564 (19.00 น.)

# กราฟแสดงจำนวนผู้ป่วยยืนยัน COVID-19 ในจังหวัดพัทลุง ระลอก เมษายน 2564 จำแนกรายอำเภอ



ข้อมูลระหว่างวันที่ 10 เมษายน 2564 – 3 พฤศจิกายน 2564 (19.00 น.)



# ผู้ติดเชื้อ COVID-19 ระลอก เมษายน 2564 ที่กำลังรักษาในโรงพยาบาล จังหวัดพัทลุง

สำนักงานสาธารณสุขจังหวัดพัทลุง  
Phatthalung Provincial Public Health Office

ข้อมูล ณ วันที่ 3 พฤศจิกายน 2564 (19.00 น.)  
สำนักงานสาธารณสุขจังหวัดพัทลุง

รพ.ปากพะยูน **170**

รพ.บางแก้ว **89**

รพ.พัทลุง **151**

รพ.ป่าบอน **86**

รพ.กงหรา **78**

กำลังรักษาทั้งหมด

**1,953**

ราย

รพ.ตะโหมด **72**

รพ.ควนขนุน **68**

รพ.ศรีนครินทร์ฯ **56**

รพ.ป่าพะยอม **52**

รพ.ศรีบรรพต **45**

รพ.เขาชัยสน **40**

## ศูนย์พักคอย (Community Isolation)

อ.ปากพะยูน **98**

อ.เมืองพัทลุง **71**

อ.ตะโหมด **39**

อ.บางแก้ว **20**

อ.ป่าบอน **15**

## ศูนย์รวมน้ำใจวังโนราห์

รพ.สนาม **272**

## ทบ. (พล.พัฒนา 4)

รพ.สนาม **247**

## ศูนย์น้ำใจคนเมืองลุง

รพ.สนาม **229**

## แยกกักตัวที่บ้าน (Home Isolation)

อ.เมืองพัทลุง **46**

อ.ตะโหมด **7**

อ.ควนขนุน **1**

อ.ป่าบอน **1**

ผู้ป่วยในจังหวัด สะสม **9,943** ราย

รับผู้ป่วยพัทลุงจากต่างจังหวัด สะสม **248** ราย

รพ.พัทลุง  
อาการรุนแรง **10** ราย

กินยา Favi  
**965** ราย

รพ.พัทลุง  
อาการปานกลาง **89** ราย

รพช./รพ.สนาม  
**487** ราย

ไม่มีอาการ/อาการเล็กน้อย **1,367** ราย

เสียชีวิต สะสม **82**

หายป่วย สะสม **8,156**



## การส่งตรวจทางห้องปฏิบัติการ COVID-19 ระลอก เมษายน 2564 จังหวัดพัทลุง

กลุ่ม	ส่งตรวจ	พบเชื้อ COVID-19	
		จำนวน	ร้อยละ
1. ผู้สัมผัสเสี่ยงสูง/ต่ำ	73,750	9,533	12.93
2. ผู้ป่วยปอดอักเสบ	231	1	0.43
3. แรงงานต่างด้าว	44	0	0.00
4. ค้นหาเชิงรุกในชุมชน/เรือนจำ	4,727	495	10.47
5. PUI อื่น ๆ	12,845	347	2.70
<b>รวม</b>	<b>91,597</b>	<b>10,376</b>	<b>11.33</b>

ข้อมูลระหว่างวันที่ 1 เมษายน 2564 – 3 พฤศจิกายน 2564

# โรงพยาบาลสนาม จังหวัดพัทลุง จำนวนเตียงรวม 800 เตียง



สำนักงานสาธารณสุขจังหวัดพัทลุง  
Phatthalung Provincial Public Health Office

**รพ.สนาม ศูนย์น้ำใจคนเมืองลุง**  
จำนวน 300 เตียง


**ที่ตั้ง :** สำนักส่งเสริมการบริการวิชาการ  
และภูมิปัญญาชุมชน  
มหาวิทยาลัยทักษิณ ตำบลพนางตุง  
อำเภอควนขนุน จังหวัดพัทลุง

 061 120 3936



**รพ.สนาม ศูนย์รวมน้ำใจวังโนราห์**  
จำนวน 300 เตียง

**ที่ตั้ง :** โรงแรมวังโนราห์ ตำบลเขาเจ็ยก  
อำเภอเมืองพัทลุง จังหวัดพัทลุง

 086 482 0852



**รพ.สนาม ทบ. (พล.พัฒนา 4)**  
จำนวน 200 เตียง

**ที่ตั้ง :** ค่ายอภัยบริรักษ์ ตำบลชุมพล  
อำเภอศรีนครินทร์ จังหวัดพัทลุง

 083 801 0371  
091 860 5809

**รพ.สนาม ทบ. (พล.พัฒนา 4)**  
ค่ายอภัยบริรักษ์ อ.ศรีนครินทร์ จ.พัทลุง







COVID-19



ยอดผู้ป่วยเวลา 19.00 น.

ศูนย์น้ำใจคนเมืองลุง

โทร 061 120 3936

	ยกมา	รับใหม่	จำหน่าย		คงรักษาตัว
			ครบ 14 วัน	ส่งต่อ	
รวม	256	25	52	-	229
ชาย	136	12	26	-	122
หญิง	120	13	26	-	107

สถานการณ์การใช้เตียง

Favi 170 ราย

พร้อมรับ 300 เตียง → ใช้ไป 229 เตียง → คงเหลือ 71 เตียง

ผู้ป่วยสะสม (วันที่ 107) 1,517 ราย

ครบ 14 วัน 1,197 ราย

710

ส่งต่อ 91 ราย

807

ศูนย์น้ำใจวังโนราห์

โทร 086 482 0852

	ยกมา	รับใหม่	จำหน่าย		คงรักษาตัว
			ครบ 14 วัน	ส่งต่อ	
รวม	282	20	30	-	272
	133	9	11	-	131
	149	11	19	-	141

สถานการณ์การใช้เตียง

Favi 181 ราย

พร้อมรับ 300 เตียง → ใช้ไป 272 เตียง → คงเหลือ 28 เตียง

ผู้ป่วยสะสม (วันที่ 98) 1,941 ราย

ครบ 14 วัน 1,570 ราย

904

ส่งต่อ 99 ราย

1,037

รพ.สนาม ทบ.(พลพัฒนา 4)

โทร 083 801 0371, 091 860 5809

	ยกมา	รับใหม่	จำหน่าย		คงรักษาตัว
			ครบ 14 วัน	ส่งต่อ	
รวม	237	44	34	-	247
	123	23	18	-	128
	114	21	16	-	119

สถานการณ์การใช้เตียง

Favi 87 ราย

พร้อมรับ 200 เตียง → ใช้ไป 247 เตียง → คงเหลือ - เตียง

ผู้ป่วยสะสม (วันที่ 102) 1,685 ราย

ครบ 14 วัน 1,390 ราย

858

ส่งต่อ 48 ราย

827

อำเภอ (รวม 3 ศูนย์)	ยกมา	รับใหม่	จำหน่าย		คงรักษาตัว
			ครบ 14 วัน	ส่งต่อ	
เมืองพัทลุง	74	13	9		78
กงหรา	210	44	40		214
เขาชัยสน	64	5	3		66
ตะโหมด	142	20	27		135
ควนขนุน	123		26		97
ปากพะยูน	16	7	5		18
ศรีบรรพต	6				6
ป่าบอน	51		2		49
บางแก้ว	71		4		67
ศรีนครินทร์	18				18

\*\* ผู้ป่วยเด็กพักรวมกับผู้ปกครอง

รวมยอดผู้ป่วย 3 ศูนย์

รับใหม่  
89

จำหน่าย  
116

คงรักษาตัว

ครบ 14 วัน : 116

748

ส่งต่อ : -

ผู้ป่วยสะสม 3 ศูนย์ 5,143 ราย

ครบ 14 วัน  
4,157

2,472

ส่งต่อ  
238

2,671

กลุ่มภารกิจปฏิบัติการ (Operation) สำนักงานสาธารณสุขจังหวัดพัทลุง



# จำนวนเตียง รองรับผู้ป่วย COVID-19 จังหวัดพัทลุง

## โรงพยาบาลทั่วไป/โรงพยาบาลชุมชน/โรงพยาบาลสนาม

ลำดับ	โรงพยาบาล	ห้อง negative pressure		ห้องแยกทั่วไป		Cohort ward		จำนวนเตียงรวม	จำนวนเตียงใช้ไป	จำนวนเตียงคงเหลือ
		ทั้งหมด	ยอดใช้	ทั้งหมด	ยอดใช้	ทั้งหมด	ยอดใช้			
		(เตียง)	(เตียง)	(เตียง)	(เตียง)	(เตียง)	(เตียง)			
1	รพ.พัทลุง	2	1	25	11	144	144	171	156	15
2	รพ.ควนขนุน	2	2	1	1	34	34	37	37	0
3	รพ.ตะโหมด	1	1	5	5	58	58	64	64	0
4	รพ.เขาชัยสน	1	0	5	5	38	38	44	43	1
5	รพ.กงหรา	1	0	5	5	41	41	47	46	1
6	รพ.บางแก้ว	1	1	3	3	34	34	38	38	0
7	รพ.ป่าพะยอม	1	1	3	3	40	21	44	25	19
8	รพ.ปากพะยูน	1	0	11	11	156	155	168	166	2
9	รพ.ป่าบอน	1	1	4	4	41	37	46	42	4
10	รพ.ศรีบรรพต	1	1	1	1	40	40	42	42	0
11	รพ.ศรีนครินทร์ (ปัญญาันท์ภิกขุ)	1	0	3	3	36	36	40	39	1
12	รพ.สนาม ศูนย์น้ำใจคนเมืองลุง					300	229	300	229	71
13	รพ.สนาม ศูนย์รวมน้ำใจวังโนราห์					300	272	300	272	28
14	รพ.สนาม ทบ. (พล.พัฒนา 4)					200	200	200	200	0
รวม		13	8	66	52	1,462	1,339	1,541	1,399	142

## ศูนย์พักคอย (Community Isolation)

อำเภอ	จำนวน CI (แห่ง)	รองรับ (คน)	กำลังรักษา (คน)	ว่างรองรับ (คน)
เมืองพัทลุง	1	70	71	0
กงหรา	2	240	0	240
เขาชัยสน	5	80	0	80
ตะโหมด	1	40	39	1
ควนขนุน	1	40	0	40
ปากพะยูน	1	70	98	0
ศรีบรรพต	1	20	0	20
ป่าบอน	2	54	15	39
บางแก้ว	1	43	20	23
ป่าพะยอม	1	100	0	100
ศรีนครินทร์	1	30	0	30
รวม	17	787	243	573

ข้อมูล ณ วันที่ 3 พฤศจิกายน 2564 (19.00 น.)



