



สำนักงานสาธารณสุขจังหวัดพัทลุง
Phatthalung Provincial Public Health Office

สถานการณ์โรคติดเชื้อไวรัสโคโรนา 2019

(ระลอก เมษายน 2564)

จังหวัดพัทลุง

(ประจำวันี่ 2 พฤศจิกายน 2564)



สถานการณ์ COVID-19

จังหวัดพิจิตร

การระบาดระลอก เมษายน 64

ข้อมูล ณ วันที่ **2 พฤศจิกายน 2564** เวลา **11:45 น.**

พบเชื้อระลอก เมษายน 64 (ราย)	หายป่วยวันนี้ (ราย)	เสียชีวิต (คน)
ผู้ป่วยรายใหม่วันนี้	297	วันนี้
127	หายป่วยสะสม (ราย)	สะสม
ผู้ป่วยยืนยันสะสม ตั้งแต่ เม.ย. 64	7,932	0 82
9,989	(CFR 0.82%)	

ผู้ป่วยแยกรายอำเภอ (ระลอก เม.ย. 64)

อำเภอ	พบเชื้อ (ราย)						รักษาหาย (ราย)		เสียชีวิต (คน)	
	ผู้ป่วยในจังหวัด		รับผู้ป่วยพิจิตร จากต่างจังหวัด		รวม		วันนี้	สะสม	ผู้ป่วยใน จังหวัด	รับผู้ป่วย พิจิตร จากต่างจังหวัด
	วันนี้	สะสม	วันนี้	สะสม	วันนี้	สะสม				
งขลา	0	2,254	0	2	0	2,256	187	1,889	3	0
ปากพะยูน	55	1,334	0	20	55	1,354	24	1,138	9	0
เมืองพิจิตร	18	1,116	0	105	18	1,221	17	971	15	2
ตะโหมด	8	1,096	0	5	8	1,101	9	831	7	1
ควนขนุน	10	1,018	0	42	10	1,060	7	868	15	0
ป่าบอน	11	832	0	10	11	842	5	628	7	0
เขาชัยสน	9	735	0	19	9	754	11	588	8	0
บางแก้ว	0	640	0	24	0	664	29	457	3	0
ป่าพะยอม	10	308	0	6	10	314	5	280	8	0
ศรีนครินทร์	3	280	0	7	3	287	3	198	3	0
ศรีบรรพต	3	128	0	8	3	136	0	84	1	0
รวม	127	9,741	0	248	127	9,989	297	7,932	79	3

* ผู้ป่วยรายอำเภอมีการปรับเปลี่ยนที่อยู่ตามภูมิลำเนาทำให้ข้อมูลผู้ป่วยสะสม เพิ่ม/ลด เป็นปัจจุบันตามข้อมูลล่าสุด *

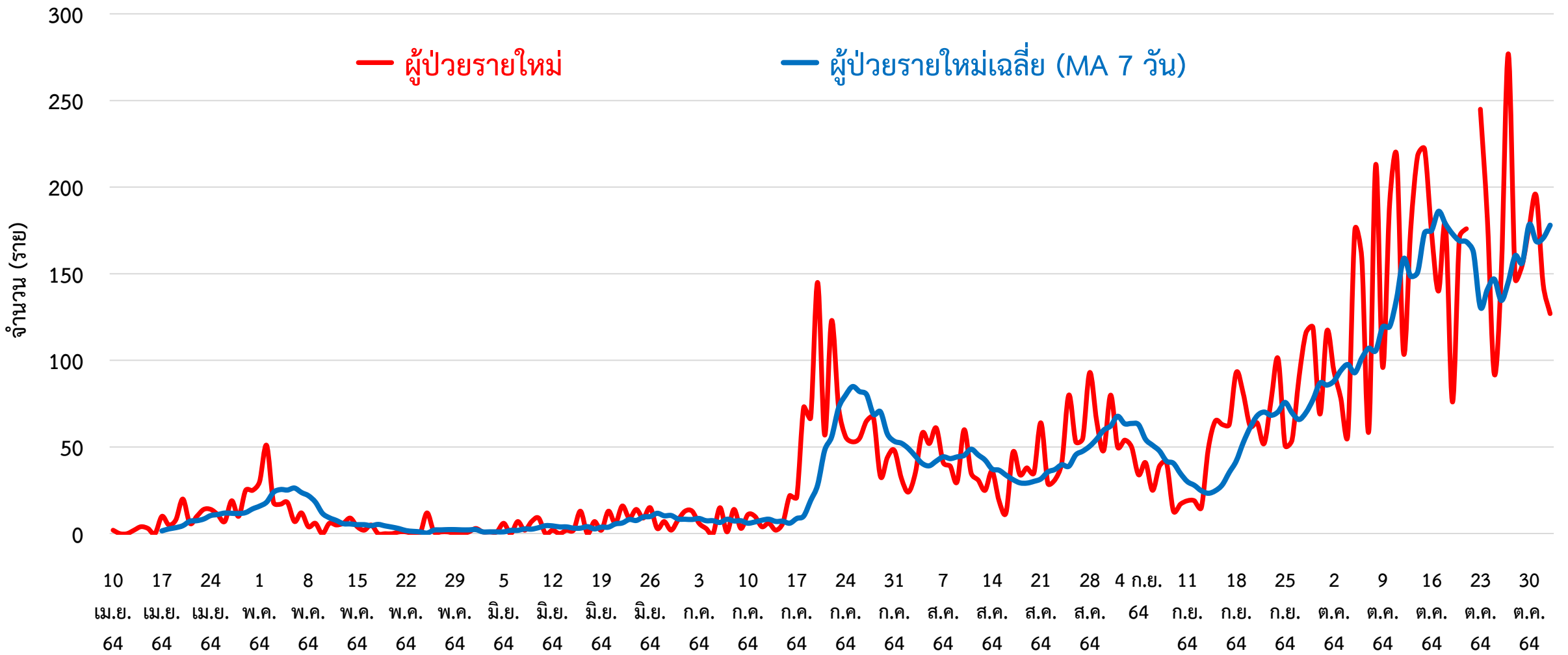
ผู้ต้องขังในเรือนจำ วันนี้ - คน สะสม 839 คน (ATK) ผู้ป่วยในเรือนจำ ศบค. ไม่นับรวมในกลุ่มผู้ติดเชื้อภายในจังหวัด	การฉีดวัคซีน COVID-19 ตามทะเบียนราษฎร์ จ.พิจิตร <table border="1"> <tr> <th>เข็มที่</th> <th>ฉีดแล้ว (ราย)</th> <th>ร้อยละ</th> </tr> <tr> <td>1</td> <td>272,432</td> <td>52.08</td> </tr> <tr> <td>2</td> <td>184,738</td> <td>35.32</td> </tr> <tr> <td>3</td> <td>8,005</td> <td>1.53</td> </tr> </table>	เข็มที่	ฉีดแล้ว (ราย)	ร้อยละ	1	272,432	52.08	2	184,738	35.32	3	8,005	1.53	Bowlin D-M-H-T-T (D) งดเดินทางไกล (M) งดรวมกลุ่ม (H) งดรับประทานอาหาร (T) งดใช้มือสัมผัส (T) งดใช้มือสัมผัส
เข็มที่	ฉีดแล้ว (ราย)	ร้อยละ												
1	272,432	52.08												
2	184,738	35.32												
3	8,005	1.53												

สายด่วน กรมควบคุมโรค 1422

จัดทำโดย : สำนักงานสาธารณสุขจังหวัดพิจิตร โทร. 0 7461 3127 , 0 7461 2400



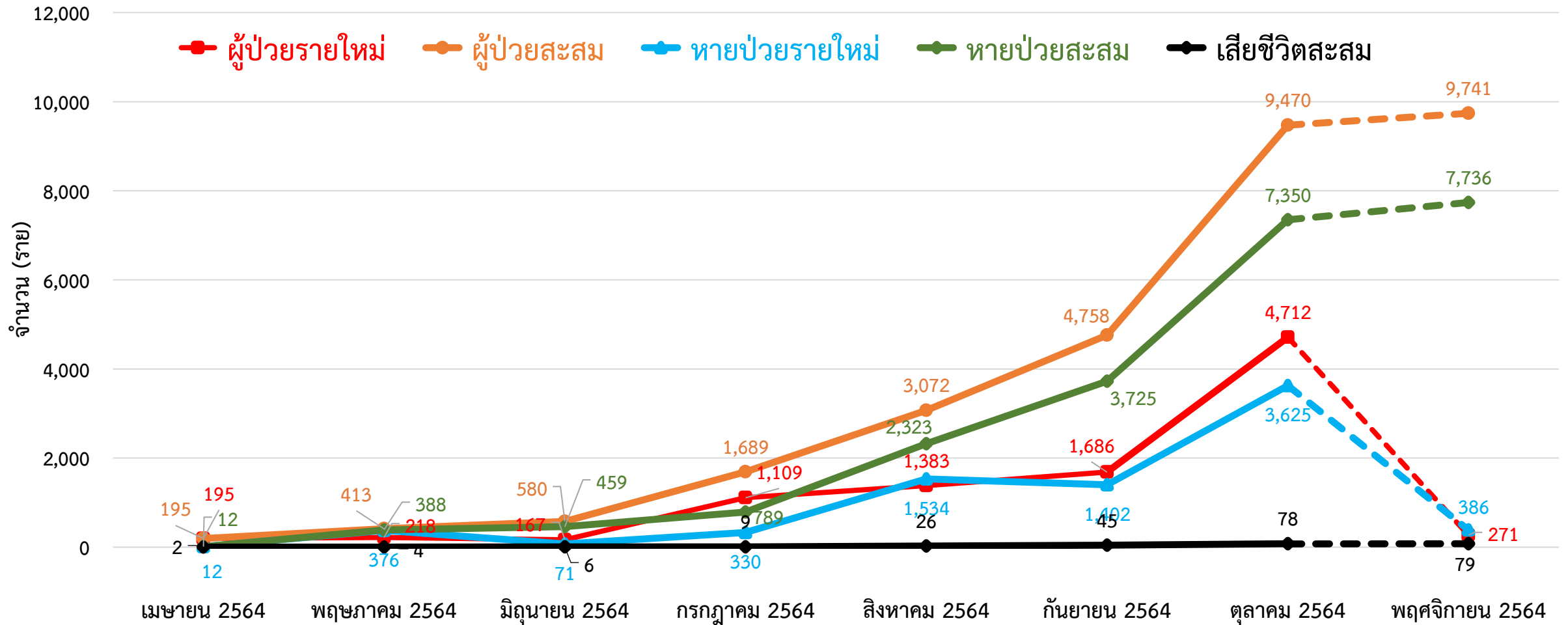
กราฟแสดงจำนวนผู้ป่วยยืนยัน COVID-19 รายใหม่ ระลอก เมษายน 2564 จังหวัดพัทลุง



ข้อมูลระหว่างวันที่ 10 เมษายน 2564 – 2 พฤศจิกายน 2564 (11.45 น.)

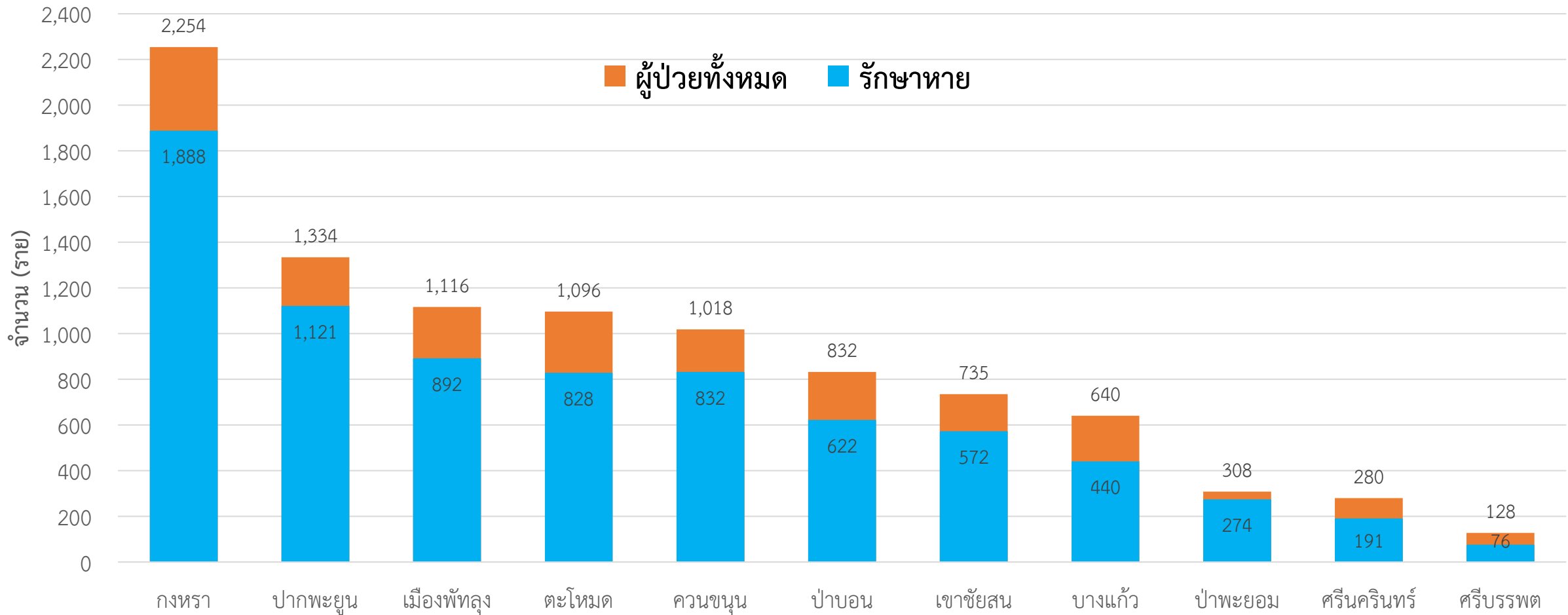
กราฟแสดงจำนวนผู้ป่วยยืนยัน COVID-19 ในจังหวัดพัทลุง

ระลอก เมษายน 2564 รายใหม่และสะสม



ข้อมูลระหว่างวันที่ 10 เมษายน 2564 – 2 พฤศจิกายน 2564 (19.00 น.)

กราฟแสดงจำนวนผู้ป่วยยืนยัน COVID-19 ในจังหวัดพัทลุง ระลอก เมษายน 2564 จำแนกรายอำเภอ



ข้อมูลระหว่างวันที่ 10 เมษายน 2564 – 2 พฤศจิกายน 2564 (19.00 น.)



ผู้ติดเชื้อ COVID-19 ระลอก เมษายน 2564 ที่กำลังรักษาในโรงพยาบาล จังหวัดพัทลุง

สำนักงานสาธารณสุขจังหวัดพัทลุง
Phatthalung Provincial Public Health Office

ข้อมูล ณ วันที่ 2 พฤศจิกายน 2564 (19.00 น.)
สำนักงานสาธารณสุขจังหวัดพัทลุง

รพ.ปากพะยูน

191

รพ.บางแก้ว

74

รพ.ป่าบอน

67

รพ.กงหรา

62

รพ.ตะโหมด

61

รพ.ศรีนครินทร์

58

รพ.ป่าพะยอม

54

รพ.เขาชัยสน

52

รพ.ศรีบรรพต

50

รพ.ควนขนุน

50

รพ.พัทลุง

143

กำลังรักษาทั้งหมด

1,926

ราย



ศูนย์รวมน้ำใจวังโนราห์

รพ.สนาม

282

ศูนย์น้ำใจคนเมืองลุง

รพ.สนาม

256

ทบ. (พล.พัฒนา 4)

รพ.สนาม

237

ศูนย์พักคอย (Community Isolation)

อ.ปากพะยูน

98

อ.เมืองพัทลุง

71

อ.ตะโหมด

34

อ.บางแก้ว

24

อ.ป่าบอน

5

แยกกักตัวที่บ้าน (Home Isolation)

อ.เมืองพัทลุง

46

อ.ตะโหมด

9

อ.ควนขนุน

1

อ.ป่าบอน

1

ผู้ป่วยในจังหวัด สะสม **9,741** ราย

รับผู้ป่วยพัทลุงจากต่างจังหวัด สะสม **248** ราย

รพ.พัทลุง

อาการรุนแรง

9

กินยา Favi

909 ราย

รพ.พัทลุง

อาการปานกลาง

88

รพช./รพ.สนาม

500

ไม่มีอาการ/อาการเล็กน้อย

1,329

เสียชีวิต สะสม

82

หายป่วย สะสม

7,981

การส่งตรวจทางห้องปฏิบัติการ COVID-19 ระลอก เมษายน 2564 จังหวัดพัทลุง

กลุ่ม	ส่งตรวจ	พบเชื้อ COVID-19	
		จำนวน	ร้อยละ
1. ผู้สัมผัสเสี่ยงสูง/ต่ำ	72,928	9,334	12.80
2. ผู้ป่วยปอดอักเสบ	231	1	0.43
3. แรงงานต่างด้าว	44	0	0.00
4. ค้นหาเชิงรุกในชุมชน/เรือนจำ	4,718	495	10.49
5. PUI อื่น ๆ	12,722	344	2.70
รวม	90,643	10,174	11.22

ข้อมูลระหว่างวันที่ 1 เมษายน 2564 – 2 พฤศจิกายน 2564

โรงพยาบาลสนาม จังหวัดพัทลุง จำนวนเตียงรวม 800 เตียง



สำนักงานสาธารณสุขจังหวัดพัทลุง
Phatthalung Provincial Public Health Office

รพ.สนาม ศูนย์น้ำใจคนเมืองลุง
จำนวน 300 เตียง

ที่ตั้ง : สำนักส่งเสริมการบริการวิชาการ
และภูมิปัญญาชุมชน
มหาวิทยาลัยทักษิณ ตำบลพนางตุง
อำเภอควนขนุน จังหวัดพัทลุง



061 120 3936



รพ.สนาม ศูนย์รวมน้ำใจวังโนราห์
จำนวน 300 เตียง

ที่ตั้ง : โรงแรมวังโนราห์ ตำบลเขาเจ็ยก
อำเภอเมืองพัทลุง จังหวัดพัทลุง



086 482 0852



รพ.สนาม ทบ. (พล.พัฒนา 4)
จำนวน 200 เตียง

ที่ตั้ง : ค่ายอภัยบริรักษ์ ตำบลชุมพล
อำเภอศรีนครินทร์ จังหวัดพัทลุง



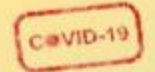
083 801 0371

091 860 5809

รพ.สนาม ทบ. (พล.พัฒนา 4)

ค่ายอภัยบริรักษ์ อ.ศรีนครินทร์ จ.พัทลุง





ศูนย์น้ำใจคนเมืองลุง

โทร 061 120 3936

	ยกมา	รับใหม่	จำหน่าย		คงรักษาตัว
			ครบ 14 วัน	ส่งต่อ	
รวม	251	12	7	-	256
ชาย	134	6	4	-	136
หญิง	117	6	3	-	120

สถานการณ์การใช้เตียง **Favi 167 ราย**
พร้อมรับ 300 เตียง → ใช้ไป 256 เตียง → คงเหลือ 44 เตียง

ผู้ป่วยสะสม (วันที่ 106) **1,492 ราย**
ครบ 14 วัน **1,145 ราย** **698**
ส่งต่อ **91 ราย** **794**

ศูนย์น้ำใจวังโนราห์

โทร 086 482 0852

	ยกมา	รับใหม่	จำหน่าย		คงรักษาตัว
			ครบ 14 วัน	ส่งต่อ	
รวม	263	48	29	-	282
	127	21	15	-	133
	136	27	14	-	149

สถานการณ์การใช้เตียง **Favi 194 ราย**
พร้อมรับ 300 เตียง → ใช้ไป 282 เตียง → คงเหลือ 18 เตียง

ผู้ป่วยสะสม (วันที่ 97) **1,921 ราย**
ครบ 14 วัน **1,540 ราย** **895**
ส่งต่อ **99 ราย** **1,026**

รพ.สนาม ทบ.(พลพัฒนา 4)

โทร 083 801 0371, 091 860 5809

	ยกมา	รับใหม่	จำหน่าย		คงรักษาตัว
			ครบ 14 วัน	ส่งต่อ	
รวม	232	5	-	-	237
	119	4	-	-	123
	113	1	-	-	114

สถานการณ์การใช้เตียง **Favi 74 ราย**
พร้อมรับ 200 เตียง → ใช้ไป 237 เตียง → คงเหลือ - เตียง

ผู้ป่วยสะสม (วันที่ 101) **1,641 ราย**
ครบ 14 วัน **1,356 ราย** **835**
ส่งต่อ **48 ราย** **806**

อำเภอ (รวม 3 ศูนย์)	ยกมา	รับใหม่	จำหน่าย		คงรักษาตัว
			ครบ 14 วัน	ส่งต่อ	
เมืองพัทลุง	59	27	12		74
กงหรา	205	5			210
เขาชัยสน	63	4	3		64
ตะโหมด	135	8	1		142
ควนขนุน	121	8	6		123
ปากพะยูน	16	3	3		16
ศรีบรรพต	6				6
ป่าบอน	51	4	4		51
บางแก้ว	72	6	7		71
ศรีนครินทร์	18				18

** ผู้ป่วยเด็กพักรวมกับผู้ปกครอง

รวมยอดผู้ป่วย 3 ศูนย์
รับใหม่ **65**
จำหน่าย **36**
คงรักษาตัว **775**
ครบ 14 วัน : 36
ส่งต่อ : -

ผู้ป่วยสะสม 3 ศูนย์ 5,054 ราย
ครบ 14 วัน **4,041** **2,428**
ส่งต่อ **238** **2,626**



จำนวนเตียง รองรับผู้ป่วย COVID-19 จังหวัดพัทลุง

โรงพยาบาลทั่วไป/โรงพยาบาลชุมชน/โรงพยาบาลสนาม

ลำดับ	โรงพยาบาล	ห้อง negative pressure		ห้องแยกทั่วไป		Cohort ward		จำนวนเตียง รวม	จำนวนเตียง ใช้ไป	จำนวนเตียง คงเหลือ
		ทั้งหมด	ยอดใช้	ทั้งหมด	ยอดใช้	ทั้งหมด	ยอดใช้			
		(เตียง)	(เตียง)	(เตียง)	(เตียง)	(เตียง)	(เตียง)			
1	รพ.พัทลุง	2	1	25	13	144	135	171	149	22
2	รพ.ควนขนุน	2	2	1	1	34	34	37	37	0
3	รพ.ตะโหมด	1	1	5	5	58	58	64	64	0
4	รพ.เขาชัยสน	1	0	5	5	38	38	44	43	1
5	รพ.งหวรา	1	0	5	5	41	41	47	46	1
6	รพ.บางแก้ว	1	1	3	3	34	34	38	38	0
7	รพ.ป่าพะยอม	1	1	3	3	40	21	44	25	19
8	รพ.ปากพะยูน	1	0	11	11	156	155	168	166	2
9	รพ.ป่าบอน	1	1	4	4	41	37	46	42	4
10	รพ.ศรีบรรพต	1	1	1	1	40	40	42	42	0
11	รพ.ศรีนครินทร์ (ปัญญาันท์ภิกขุ)	1	0	3	3	36	36	40	39	1
12	รพ.สนาม ศูนย์น้ำใจคนเมืองลุง					300	256	300	256	44
13	รพ.สนาม ศูนย์รวมน้ำใจวังโนราห์					300	282	300	282	18
14	รพ.สนาม ทบ. (พล.พัฒนา 4)					200	200	200	200	0
รวม		13	8	66	54	1,462	1,367	1,541	1,429	112

ศูนย์พักคอย (Community Isolation)

อำเภอ	จำนวน CI (แห่ง)	รองรับ (คน)	กำลังรักษา (คน)	ว่างรองรับ (คน)
เมืองพัทลุง	1	70	71	0
งหวรา	2	240	0	240
เขาชัยสน	5	80	0	80
ตะโหมด	1	40	34	6
ควนขนุน	1	40	0	40
ปากพะยูน	1	70	98	0
ศรีบรรพต	1	20	0	20
ป่าบอน	2	54	5	49
บางแก้ว	1	43	24	19
ป่าพะยอม	1	100	0	100
ศรีนครินทร์	1	30	0	30
รวม	17	787	232	584

ข้อมูล ณ วันที่ 2 พฤศจิกายน 2564 (19.00 น.)



D
Social Distancing
รักษาระยะห่าง 1 เมตร

M
Mask
สวมหน้ากากอนามัย

H
Hand Washing
ล้างมือรักษาความสะอาด

T
Test
ตรวจทันทีที่สงสัยรักษาเร็ว

T
Thai cha na
ใช้แอปพลิเคชันหมอชนะ

หมอชนะ
...คือส่วนประกอบที่สำคัญที่สุด