



สำนักงานสาธารณสุขจังหวัดพัทลุง
Phatthalung Provincial Public Health Office

สถานการณ์โรคติดเชื้อไวรัสโคโรนา 2019

(ระลอก เมษายน 2564)

จังหวัดพัทลุง

(ประจำวันี่ 1 พฤศจิกายน 2564)



สถานการณ์ COVID-19

จังหวัดพิจิตร

การระบาดระลอก เมษายน 64

ข้อมูล ณ วันที่ **1 พฤศจิกายน 2564** เวลา **15:00 น.**

พบเชื้อระลอก เมษายน 64 (ราย)	หายป่วยวันนี้ (ราย)	เสียชีวิต (คน)
ผู้ป่วยรายใหม่วันนี้	98	วันนี้
144	หายป่วยสะสม (ราย)	สะสม
ผู้ป่วยยืนยันสะสม ตั้งแต่ เม.ย. 64	7,635	1 82
9,862		(CFR 0.83%)

ผู้ป่วยแยกรายอำเภอ (ระลอก เม.ย. 64)

อำเภอ	พบเชื้อ (ราย)						รักษาหาย (ราย)		เสียชีวิต (คน)	
	ผู้ป่วยในจังหวัด		รับผู้ป่วยพิจิตร จากต่างจังหวัด		รวม		วันนี้	สะสม	ผู้ป่วยใน จังหวัด	รับผู้ป่วย พิจิตร จากต่างจังหวัด
	วันนี้	สะสม	วันนี้	สะสม	วันนี้	สะสม				
งงหรา	3	2,254	0	2	3	2,256	3	1,702	3	0
ปากพะยูน	0	1,279	0	20	0	1,299	9	1,114	9	0
เมืองพิจิตร	19	1,098	0	105	19	1,203	12	954	15	2
ตะโหมด	42	1,088	0	5	42	1,093	11	822	7	1
ควนขนุน	17	1,008	0	42	17	1,050	16	861	15	0
ป่าบอน	15	821	0	10	15	831	8	623	7	0
เขาชัยสน	10	726	0	19	10	745	16	577	8	0
บางแก้ว	32	640	0	24	32	664	20	428	3	0
ป่าพะยอม	1	298	0	6	1	304	3	275	8	0
ศรีนครินทร์	5	277	0	7	5	284	0	195	3	0
ศรีบรรพต	0	125	0	8	0	133	0	84	1	0
รวม	144	9,614	0	248	144	9,862	98	7,635	79	3

* ผู้ป่วยรายอำเภอมีการปรับเปลี่ยนที่อยู่ตามภูมิลำเนาทำให้ข้อมูลผู้ป่วยสะสม เพิ่ม/ลด เป็นปัจจุบันตามข้อมูลล่าสุด *

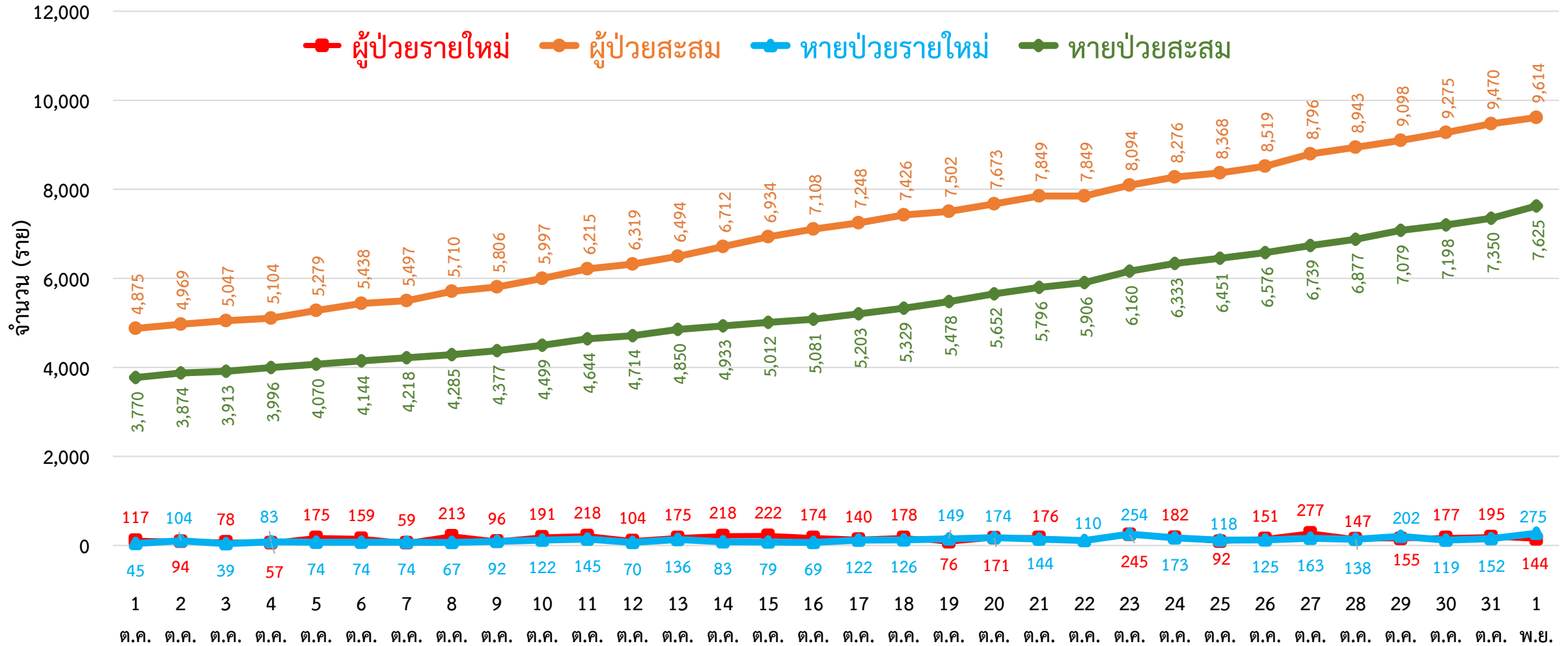
ผู้ต้องขังในเรือนจำ วันนี้ - คน สะสม 839 คน (ATK) <small>ผู้ป่วยในเรือนจำ หบค.ไม่นับรวมในกลุ่มผู้ติดเชื้อมาในจังหวัด</small>	การฉีดวัคซีน COVID-19 ตามทะเบียนราษฎร์ จ.พิจิตร <table border="1"> <tr> <th>เข็มที่</th> <th>ฉีดแล้ว (ราย)</th> <th>ร้อยละ</th> </tr> <tr> <td>1</td> <td>270,735</td> <td>51.76</td> </tr> <tr> <td>2</td> <td>180,885</td> <td>34.58</td> </tr> <tr> <td>3</td> <td>7,923</td> <td>1.51</td> </tr> </table>	เข็มที่	ฉีดแล้ว (ราย)	ร้อยละ	1	270,735	51.76	2	180,885	34.58	3	7,923	1.51	BoxSet D-M-H-T-T
เข็มที่	ฉีดแล้ว (ราย)	ร้อยละ												
1	270,735	51.76												
2	180,885	34.58												
3	7,923	1.51												

☎ **สายด่วน กรมควบคุมโรค 1422**

จัดทำโดย : สำนักงานสาธารณสุขจังหวัดพิจิตร โทร. 0 7461 3127 , 0 7461 2400

กราฟแสดงจำนวนผู้ป่วยยืนยัน COVID-19 ในจังหวัดพัทลุง

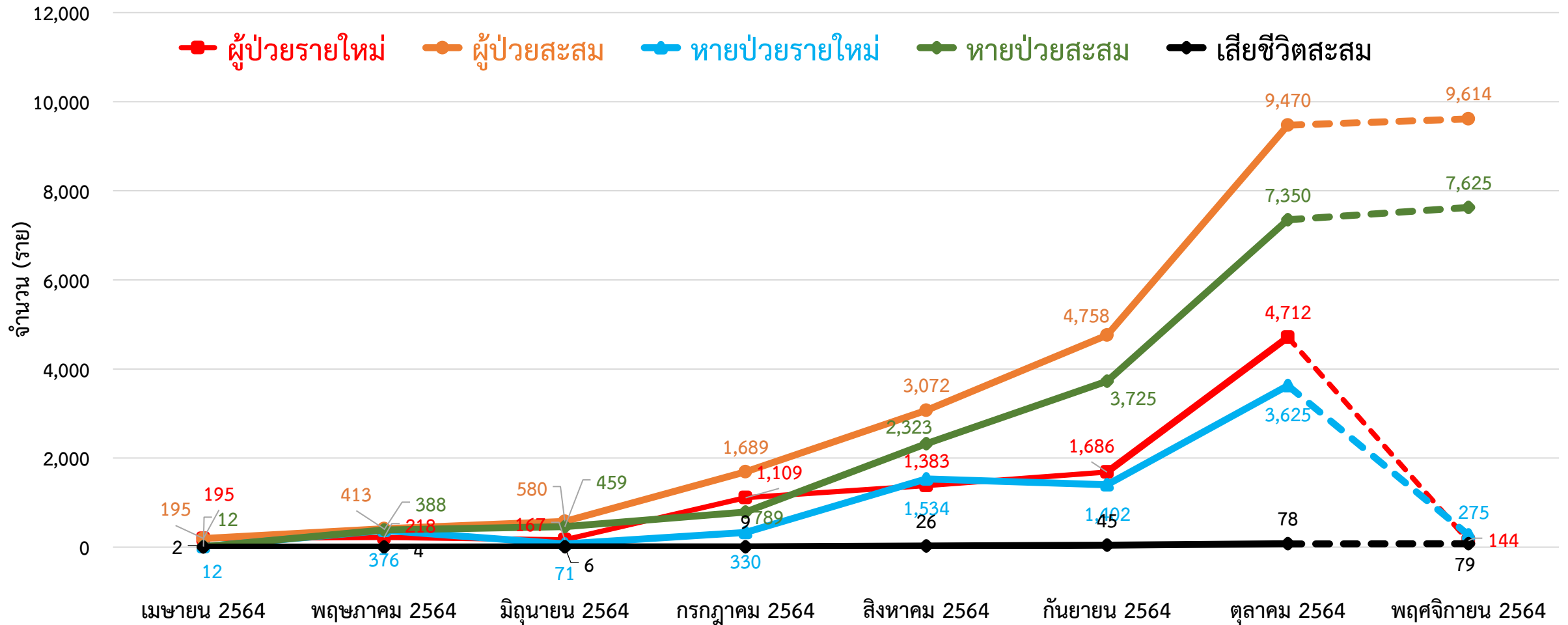
ระลอก เมษายน 2564 รายใหม่และสะสม



ข้อมูลระหว่างวันที่ 10 เมษายน 2564 – 1 พฤศจิกายน 2564 (19.00 น.)

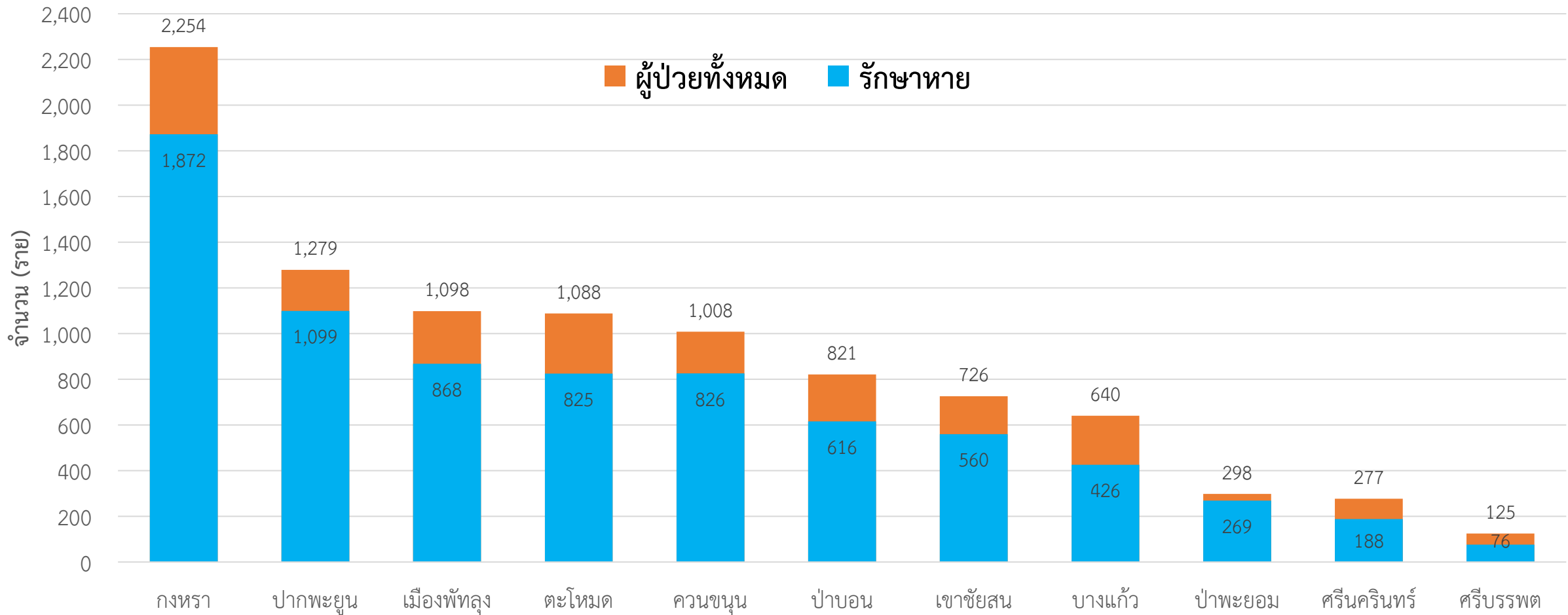
กราฟแสดงจำนวนผู้ป่วยยืนยัน COVID-19 ในจังหวัดพัทลุง

ระลอก เมษายน 2564 รายใหม่และสะสม



ข้อมูลระหว่างวันที่ 10 เมษายน 2564 – 1 พฤศจิกายน 2564 (19.00 น.)

กราฟแสดงจำนวนผู้ป่วยยืนยัน COVID-19 ในจังหวัดพัทลุง ระลอก เมษายน 2564 จำแนกรายอำเภอ



ข้อมูลระหว่างวันที่ 10 เมษายน 2564 – 1 พฤศจิกายน 2564 (19.00 น.)



ผู้ติดเชื้อ COVID-19 ระลอก เมษายน 2564 ที่กำลังรักษาในโรงพยาบาล จังหวัดพัทลุง

สำนักงานสาธารณสุขจังหวัดพัทลุง
Phatthalung Provincial Public Health Office

ข้อมูล ณ วันที่ 1 พฤศจิกายน 2564 (19.00 น.)
สำนักงานสาธารณสุขจังหวัดพัทลุง

รพ.ปากพะยูน **173**

รพ.บางแก้ว **92**

รพ.พัทลุง **135**

รพ.ตะโหมด **90**

รพ.ป่าบอน **81**

รพ.งหรา **74**

รพ.ศรีนครินทร์ฯ **61**

รพ.เขาชัยสน **57**

รพ.ควนขนุน **47**

รพ.ศรีบรรพต **45**

รพ.ป่าพะยอม **45**

กำลังรักษาทั้งหมด

1,910

ราย



ศูนย์พักคอย (Community Isolation)

อ.ปากพะยูน **98**

อ.เมืองพัทลุง **60**

อ.ตะโหมด **34**

อ.บางแก้ว **20**

อ.ป่าบอน **6**

ศูนย์รวมน้ำใจวังโนราห์

รพ.สนาม **263**

แยกกักตัวที่บ้าน (Home Isolation)

ศูนย์น้ำใจคนเมืองลุง

รพ.สนาม **251**

อ.เมืองพัทลุง **38**

อ.ตะโหมด **6**

ทบ. (พล.พัฒนา 4)

รพ.สนาม **232**

อ.ควนขนุน **1**

อ.ป่าบอน **1**

ผู้ป่วยในจังหวัด สะสม **9,614** ราย

รับผู้ป่วยพัทลุงจากต่างจังหวัด สะสม **248** ราย

รพ.พัทลุง
อาการรุนแรง **8** ราย

กินยา Favi
944 ราย

รพ.พัทลุง
อาการปานกลาง **65** ราย

รพช./รพ.สนาม
487 ราย

ไม่มีอาการ/อาการเล็กน้อย **1,350** ราย

เสียชีวิต สะสม **82**

หายป่วย สะสม **7,870**

การส่งตรวจทางห้องปฏิบัติการ COVID-19 ระลอก เมษายน 2564 จังหวัดพัทลุง

กลุ่ม	ส่งตรวจ	พบเชื้อ COVID-19	
		จำนวน	ร้อยละ
1. ผู้สัมผัสเสี่ยงสูง/ต่ำ	72,063	9,214	12.79
2. ผู้ป่วยปอดอักเสบ	229	1	0.44
3. แรงงานต่างด้าว	44	0	0.00
4. ค้นหาเชิงรุกในชุมชน/เรือนจำ	4,707	495	10.52
5. PUI อื่น ๆ	12,658	337	2.66
รวม	89,701	10,047	11.20

ข้อมูลระหว่างวันที่ 1 เมษายน 2564 – 1 พฤศจิกายน 2564

โรงพยาบาลสนาม จังหวัดพัทลุง จำนวนเตียงรวม 800 เตียง



สำนักงานสาธารณสุขจังหวัดพัทลุง
Phatthalung Provincial Public Health Office

รพ.สนาม ศูนย์น้ำใจคนเมืองลุง
จำนวน 300 เตียง

ที่ตั้ง : สำนักส่งเสริมการบริการวิชาการ
และภูมิปัญญาชุมชน
มหาวิทยาลัยทักษิณ ตำบลพนางตุง
อำเภอควนขนุน จังหวัดพัทลุง



061 120 3936



รพ.สนาม ศูนย์รวมน้ำใจวังโนราห์
จำนวน 300 เตียง

ที่ตั้ง : โรงแรมวังโนราห์ ตำบลเขาเจ็ยก
อำเภอเมืองพัทลุง จังหวัดพัทลุง



086 482 0852



รพ.สนาม ทบ. (พล.พัฒนา 4)
จำนวน 200 เตียง

ที่ตั้ง : ค่ายอภัยบริรักษ์ ตำบลชุมพล
อำเภอศรีนครินทร์ จังหวัดพัทลุง



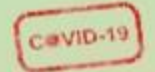
083 801 0371

091 860 5809

รพ.สนาม ทบ. (พล.พัฒนา 4)

ค่ายอภัยบริรักษ์ อ.ศรีนครินทร์ จ.พัทลุง





ศูนย์น้ำใจคนเมืองลุง

โทร 061 120 3936

	ยกมา	รับใหม่	จำหน่าย		คงรักษาตัว
			ครบ 14 วัน	ส่งต่อ	
รวม	245	14	8	-	251
ชาย	133	5	4	-	134
หญิง	112	9	4	-	117

สถานการณ์การใช้เตียง **Favi 168 ราย**
พร้อมรับ 300 เตียง → ใช้ไป 251 เตียง → คงเหลือ 49 เตียง

ผู้ป่วยสะสม (วันที่ 105) **1,480 ราย**
ครบ 14 วัน **1,138 ราย** **692**
ส่งต่อ **91 ราย** **788**

ศูนย์น้ำใจวังโนราห์

โทร 086 482 0852

	ยกมา	รับใหม่	จำหน่าย		คงรักษาตัว
			ครบ 14 วัน	ส่งต่อ	
รวม	263	43	39	4	263
	118	24	15	-	127
	145	19	24	4	136

สถานการณ์การใช้เตียง **Favi 181 ราย**
พร้อมรับ 300 เตียง → ใช้ไป 263 เตียง → คงเหลือ 37 เตียง

ผู้ป่วยสะสม (วันที่ 96) **1,873 ราย**
ครบ 14 วัน **1,511 ราย** **874**
ส่งต่อ **99 ราย** **999**

รพ.สนาม ทบ.(พลพัฒนา 4)

โทร 083 801 0371, 091 860 5809

	ยกมา	รับใหม่	จำหน่าย		คงรักษาตัว
			ครบ 14 วัน	ส่งต่อ	
รวม	233	45	43	3	232
	125	18	23	1	119
	108	27	20	2	113

สถานการณ์การใช้เตียง **Favi 84 ราย**
พร้อมรับ 200 เตียง → ใช้ไป 232 เตียง → คงเหลือ - เตียง

ผู้ป่วยสะสม (วันที่ 100) **1,636 ราย**
ครบ 14 วัน **1,356 ราย** **831**
ส่งต่อ **48 ราย** **805**

อำเภอ (รวม 3 ศูนย์)	ยกมา	รับใหม่	จำหน่าย		คงรักษาตัว
			ครบ 14 วัน	ส่งต่อ	
เมืองพัทลุง	62	7	10		59
กงหรา	211	47	52	1	205
เขาชัยสน	59	6	2		63
ตะโหมด	124	18	6	1	135
ควนขนุน	118	10	7		121
ปากพะยูน	21		5		16
ศรีบรรพต	6				6
ป่าบอน	49	6	3	1	51
บางแก้ว	74	6	5	3	72
ศรีนครินทร์	17	2		1	18

** ผู้ป่วยเด็กพักรวมกับผู้ปกครอง

รวมยอดผู้ป่วย 3 ศูนย์
รับใหม่ **102**
จำหน่าย **97**
คงรักษาตัว **746**
ครบ 14 วัน : 90
ส่งต่อ : 7

ผู้ป่วยสะสม 3 ศูนย์ 4,989 ราย
ครบ 14 วัน **4,005** **2,397**
ส่งต่อ **238** **2,592**



จำนวนเตียง รองรับผู้ป่วย COVID-19 จังหวัดพัทลุง

โรงพยาบาลทั่วไป/โรงพยาบาลชุมชน/โรงพยาบาลสนาม

ลำดับ	โรงพยาบาล	ห้อง negative pressure		ห้องแยกทั่วไป		Cohort ward		จำนวนเตียง รวม	จำนวนเตียง ใช้ไป	จำนวนเตียง คงเหลือ
		ทั้งหมด	ยอดใช้	ทั้งหมด	ยอดใช้	ทั้งหมด	ยอดใช้			
		(เตียง)	(เตียง)	(เตียง)	(เตียง)	(เตียง)	(เตียง)			
1	รพ.พัทลุง	2	1	25	13	144	135	171	149	22
2	รพ.ควนขนุน	2	2	1	1	34	34	37	37	0
3	รพ.ตะโหมด	1	1	5	5	61	61	67	67	0
4	รพ.เขาชัยสน	1	0	5	5	52	52	58	57	1
5	รพ.งหวรา	1	0	5	5	40	40	46	45	1
6	รพ.บางแก้ว	1	1	3	3	34	34	38	38	0
7	รพ.ป่าพะยอม	1	1	3	3	44	27	48	31	17
8	รพ.ปากพะยูน	1	1	11	11	158	155	170	167	3
9	รพ.ป่าบอน	1	1	4	4	41	39	46	44	2
10	รพ.ศรีบรรพต	1	1	1	1	40	40	42	42	0
11	รพ.ศรีนครินทร์ (ปัญญานันทภิกขุ)	1	0	3	3	36	36	40	39	1
12	รพ.สนาม ศูนย์น้ำใจคนเมืองลุง					300	251	300	251	49
13	รพ.สนาม ศูนย์รวมน้ำใจวังโนราห์					300	263	300	263	37
14	รพ.สนาม ทบ. (พล.พัฒนา 4)					200	200	200	200	0
รวม		13	9	66	54	1,484	1,367	1,563	1,430	133

ศูนย์พักคอย (Community Isolation)

อำเภอ	จำนวน CI (แห่ง)	รองรับ (คน)	กำลังรักษา (คน)	ว่างรองรับ (คน)
เมืองพัทลุง	1	70	60	10
งหวรา	2	240	0	240
เขาชัยสน	5	80	0	80
ตะโหมด	1	40	34	6
ควนขนุน	1	40	0	40
ปากพะยูน	1	70	98	0
ศรีบรรพต	1	20	0	20
ป่าบอน	2	54	6	48
บางแก้ว	1	43	20	23
ป่าพะยอม	1	100	0	100
ศรีนครินทร์	1	30	0	30
รวม	17	787	218	597

ข้อมูล ณ วันที่ 1 พฤศจิกายน 2564 (19.00 น.)

