



สำนักงานสาธารณสุขจังหวัดพัทลุง
Phatthalung Provincial Public Health Office

สถานการณ์โรคติดเชื้อไวรัสโคโรนา 2019

(ระลอก เมษายน 2564)

จังหวัดพัทลุง

(ประจำวันที 31 ตุลาคม 2564)



สถานการณ์ COVID-19

จังหวัดพัทลุง

การระบาดระลอก เมษายน 64

ข้อมูล ณ วันที่ **31 ตุลาคม 2564** เวลา **16:00 น.**

พบเชื้อระลอก เมษายน 64 (ราย)	หายป่วยวันนี้ (ราย)	เสียชีวิต (คน)
ผู้ป่วยรายใหม่วันนี้	152	วันนี้
195	หายป่วยสะสม (ราย)	สะสม
ผู้ป่วยยืนยันสะสม ตั้งแต่ เม.ย. 64	7,537	3
9,718		81
		(CFR 0.83%)

ผู้ป่วยแยกย้ายอำเภอ (ระลอก เม.ย. 64)

อำเภอ	พบเชื้อ (ราย)						รักษาหาย (ราย)		เสียชีวิต (คน)	
	ผู้ป่วยในจังหวัด		รับผู้ป่วยพัทลุง มาจากต่างจังหวัด		รวม		วันนี้	สะสม	ผู้ป่วยใน จังหวัด	รับผู้ป่วย พัทลุง มาจาก ต่างจังหวัด
	วันนี้	สะสม	วันนี้	สะสม	วันนี้	สะสม				
กงหรา	63	2,251	0	2	63	2,253	34	1,699	3	0
ปากพะยูน	36	1,279	0	20	36	1,299	12	1,105	9	0
เมืองพัทลุง	18	1,079	0	105	18	1,184	17	942	15	2
ตะโหมด	40	1,046	0	5	40	1,051	15	811	7	1
ควนขนุน	18	991	0	42	18	1,033	23	845	15	0
ป่าบอน	10	806	0	10	10	816	17	615	6	0
เขาชัยสน	5	716	0	19	5	735	18	561	8	0
บางแก้ว	0	608	0	24	0	632	7	408	3	0
ป่าพะยอม	0	297	0	6	0	303	5	272	8	0
ศรีนครินทร์	4	272	0	7	4	279	1	195	3	0
ศรีบรรพต	1	125	0	8	1	133	3	84	1	0
รวม	195	9,470	0	248	195	9,718	152	7,537	78	3

* ผู้ป่วยรายอำเภอมีการปรับเปลี่ยนที่อยู่ตามภูมิลำเนาทำให้ข้อมูลผู้ป่วยสะสม เพิ่ม/ลด เป็นปัจจุบันตามข้อมูลล่าสุด *

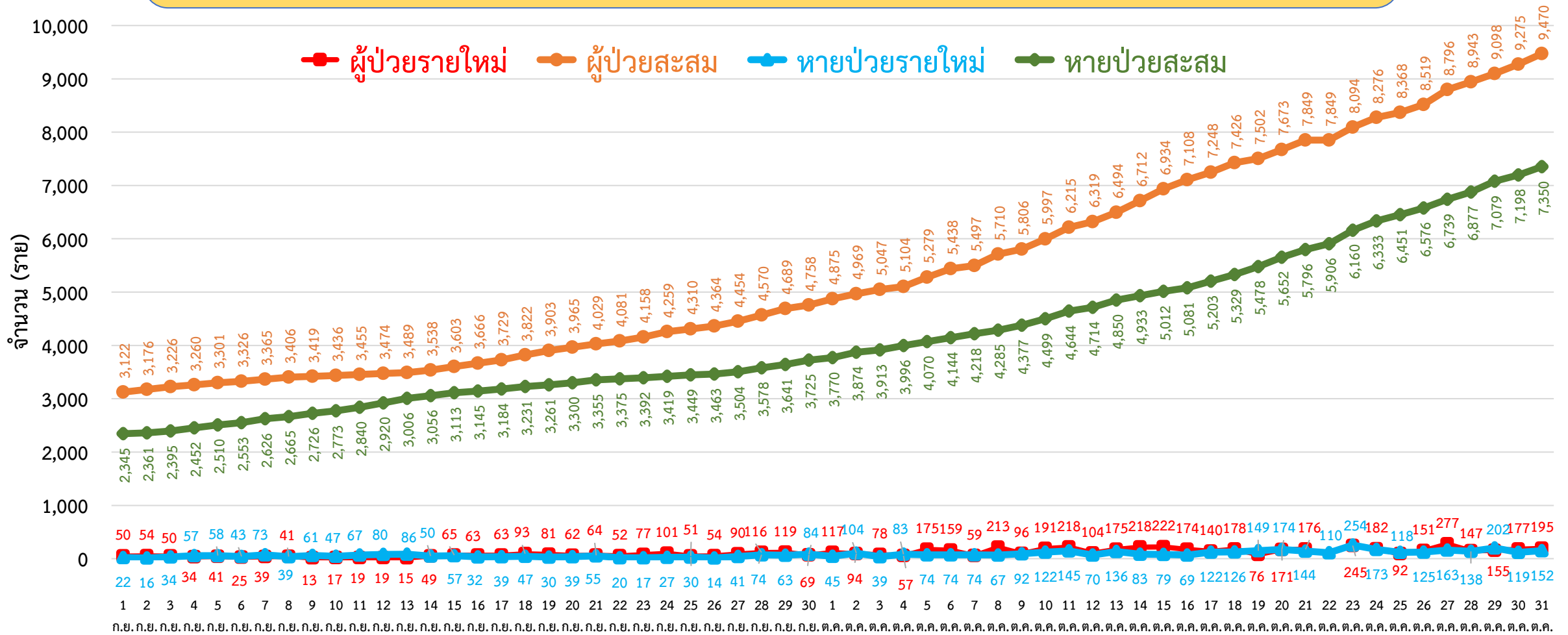
ผู้ต้องขังในเรือนจำ	การฉีดวัคซีน COVID-19 ตามทะเบียนราษฎร จ.พัทลุง	โควิด D-M-H-T-T	
วันนี้ - คน	เข็มที่	ฉีดแล้ว (ราย)	ร้อยละ
สะสม 839 คน (ATK)	1	270,085	51.63
ผู้ป่วยในเรือนจำ คบค.ไม่นับรวมในกลุ่มผู้ติดเชือกายในจังหวัด	2	180,636	34.53
	3	7,920	1.51

สายด่วน กรมควบคุมโรค 1422

จัดทำโดย : สำนักงานสาธารณสุขจังหวัดพัทลุง โทร. 0 7461 3127 , 0 7461 2400

กราฟแสดงจำนวนผู้ป่วยยืนยัน COVID-19 ในจังหวัดพัทลุง

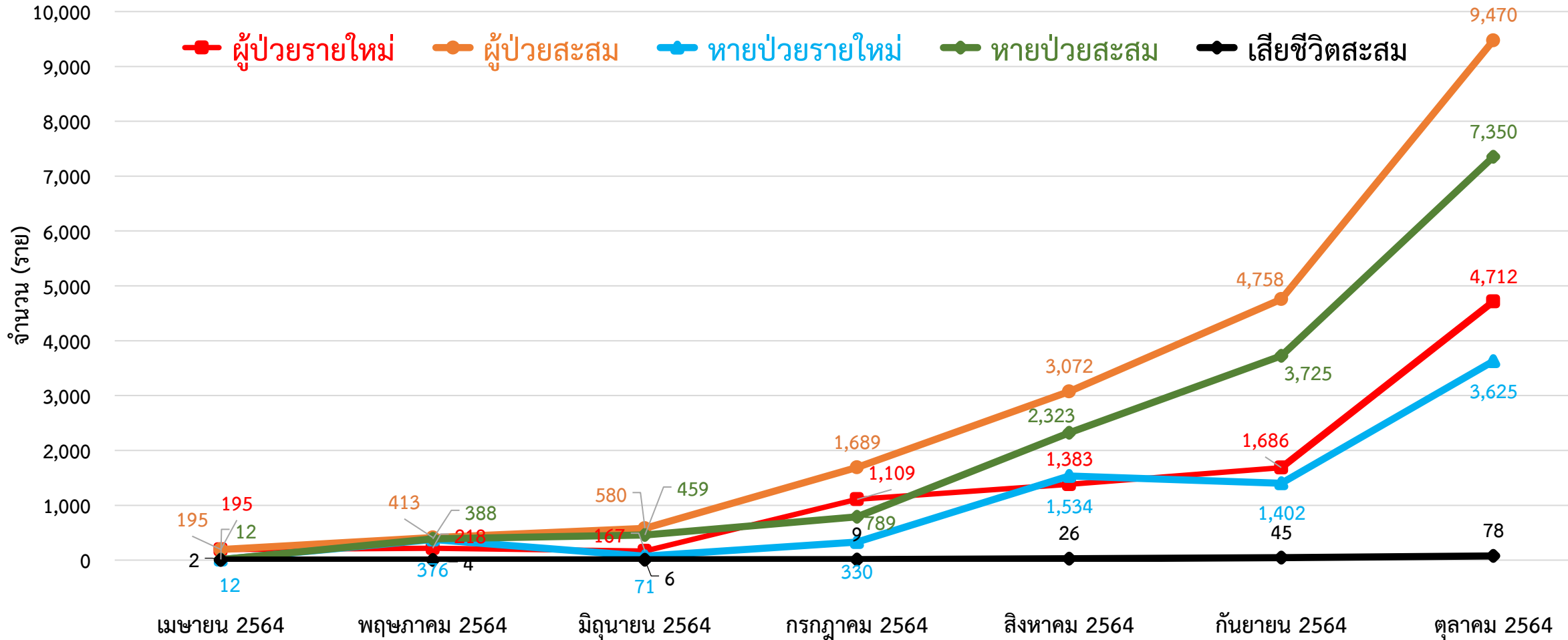
ระลอก เมษายน 2564 รายใหม่และสะสม



ข้อมูลระหว่างวันที่ 10 เมษายน 2564 - 31 ตุลาคม 2564 (19.00 น.)

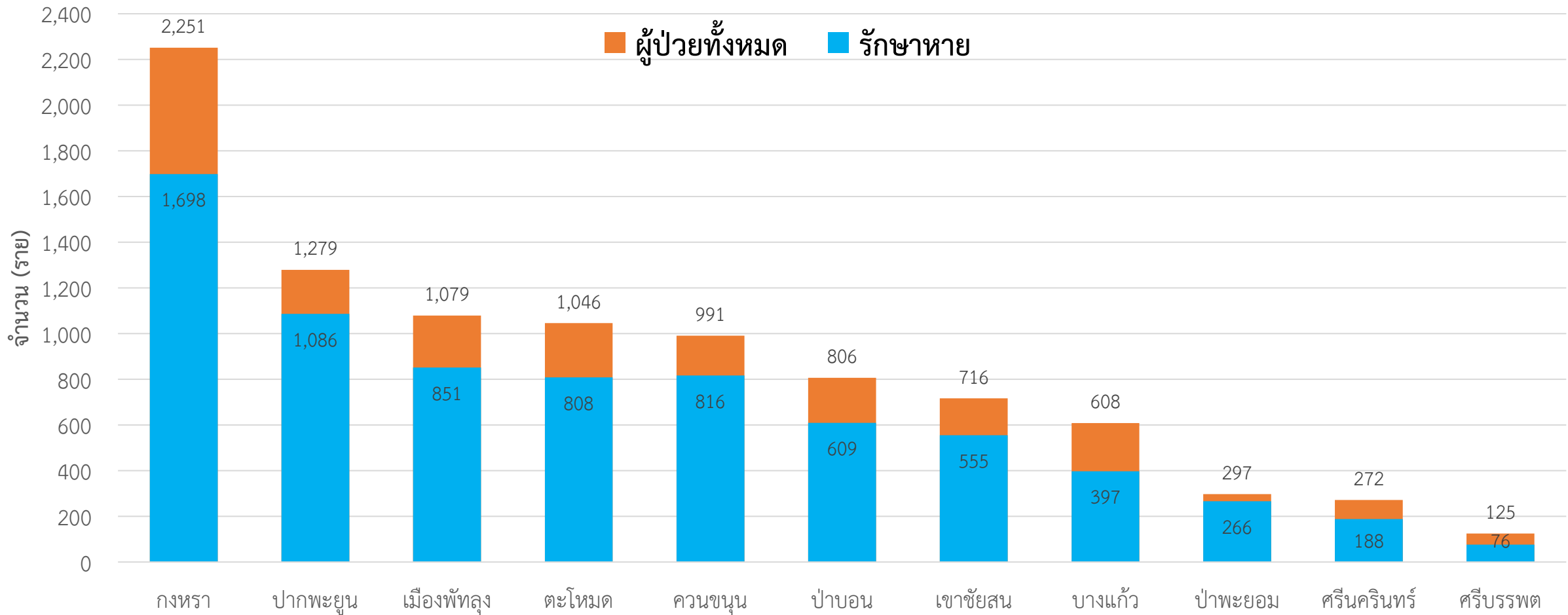
กราฟแสดงจำนวนผู้ป่วยยืนยัน COVID-19 ในจังหวัดพัทลุง

ระลอก เมษายน 2564 รายใหม่และสะสม



ข้อมูลระหว่างวันที่ 10 เมษายน 2564 – 31 ตุลาคม 2564 (19.00 น.)

กราฟแสดงจำนวนผู้ป่วยยืนยัน COVID-19 ในจังหวัดพัทลุง ระลอก เมษายน 2564 จำแนกรายอำเภอ



ข้อมูลระหว่างวันที่ 10 เมษายน 2564 – 31 ตุลาคม 2564 (19.00 น.)



ผู้ติดเชื้อ COVID-19 ระลอก เมษายน 2564 ที่กำลังรักษาในโรงพยาบาล จังหวัดพัทลุง

สำนักงานสาธารณสุขจังหวัดพัทลุง
Phatthalung Provincial Public Health Office

ข้อมูล ณ วันที่ 31 ตุลาคม 2564 (19.00 น.)
สำนักงานสาธารณสุขจังหวัดพัทลุง

รพ.ปากพะยูน **158**

รพ.งขลา **155**

รพ.พัทลุง **124**

รพ.ป่าบอน **85**

รพ.บางแก้ว **78**

รพ.ตะโหมด **71**

รพ.เขาชัยสน **70**

รพ.ศรีนครินทร์ฯ **58**

รพ.ป่าพะยอม **47**

รพ.ศรีบรรพต **46**

รพ.ควนขนุน **41**

กำลังรักษาทั้งหมด
2,042
ราย



ศูนย์พักคอย (Community Isolation)

อ.ปากพะยูน **98**

อ.งขลา **97**

อ.เมืองพัทลุง **63**

อ.ตะโหมด **34**

อ.บางแก้ว **33**

แยกกักตัวที่บ้าน (Home Isolation)

อ.เมืองพัทลุง **39**

อ.ตะโหมด **4**

ศูนย์รวมน้ำใจวังโนราห์

รพ.สนาม **263**

ศูนย์น้ำใจคนเมืองลุง

รพ.สนาม **245**

ทบ. (พล.พัฒนา 4)

รพ.สนาม **233**

ผู้ป่วยในจังหวัด สะสม **9,470** ราย

รับผู้ป่วยพัทลุงจากต่างจังหวัด สะสม **248** ราย

รพ.พัทลุง
อาการรุนแรง **6** ราย

กินยา Favi
984 ราย

รพ.พัทลุง
อาการปานกลาง **62** ราย

รพช./รพ.สนาม
486 ราย

ไม่มีอาการ/อาการเล็กน้อย **1,488** ราย

เสียชีวิต สะสม **81**

หายป่วย สะสม **7,595**

การส่งตรวจทางห้องปฏิบัติการ COVID-19 ระลอก เมษายน 2564 จังหวัดพัทลุง

กลุ่ม	ส่งตรวจ	พบเชื้อ COVID-19	
		จำนวน	ร้อยละ
1. ผู้สัมผัสเสี่ยงสูง/ต่ำ	71,621	9,076	12.67
2. ผู้ป่วยปอดอักเสบ	229	1	0.44
3. แรงงานต่างด้าว	44	0	0.00
4. ค้นหาเชิงรุกในชุมชน/เรือนจำ	4,707	495	10.52
5. PUI อื่น ๆ	12,587	331	2.63
รวม	89,188	9,903	11.10

ข้อมูลระหว่างวันที่ 1 เมษายน 2564 – 31 ตุลาคม 2564

โรงพยาบาลสนาม จังหวัดพัทลุง จำนวนเตียงรวม 800 เตียง



สำนักงานสาธารณสุขจังหวัดพัทลุง
Phatthalung Provincial Public Health Office

รพ.สนาม ศูนย์น้ำใจคนเมืองลุง
จำนวน 300 เตียง

ที่ตั้ง : สำนักส่งเสริมการบริการวิชาการ
และภูมิปัญญาชุมชน
มหาวิทยาลัยทักษิณ ตำบลพนางตุง
อำเภอควนขนุน จังหวัดพัทลุง



061 120 3936



รพ.สนาม ศูนย์รวมน้ำใจวังโนราห์
จำนวน 300 เตียง

ที่ตั้ง : โรงแรมวังโนราห์ ตำบลเขาเจ็ยก
อำเภอเมืองพัทลุง จังหวัดพัทลุง



086 482 0852



รพ.สนาม ทบ. (พล.พัฒนา 4)
จำนวน 200 เตียง

ที่ตั้ง : ค่ายอภัยบริรักษ์ ตำบลชุมพล
อำเภอศรีนครินทร์ จังหวัดพัทลุง



083 801 0371

091 860 5809

รพ.สนาม ทบ. (พล.พัฒนา 4)

ค่ายอภัยบริรักษ์ อ.ศรีนครินทร์ จ.พัทลุง





ศูนย์น้ำใจคนเมืองลุง

โทร 061 120 3936

	ยกมา	รับใหม่	จำหน่าย		คงรักษาตัว
			ครบ 14 วัน	ส่งต่อ	
รวม	239	21	13	2	245
ชาย	123	12	-	2	133
หญิง	116	9	13	-	112

สถานการณ์การใช้เตียง

Favi 150 ราย

พร้อมรับ 300 เตียง → ใช้ไป 245 เตียง → คงเหลือ 55 เตียง

ผู้ป่วยสะสม (วันที่ 104) **1,466** ราย

ครบ 14 วัน **1,130** ราย

687

ส่งต่อ **91** ราย

779

ศูนย์น้ำใจวังโนราห์

โทร 086 482 0852

	ยกมา	รับใหม่	จำหน่าย		คงรักษาตัว
			ครบ 14 วัน	ส่งต่อ	
รวม	251	54	40	2	263
	117	22	21	-	118
	134	32	19	2	145

สถานการณ์การใช้เตียง

Favi 180 ราย

พร้อมรับ 300 เตียง → ใช้ไป 263 เตียง → คงเหลือ 37 เตียง

ผู้ป่วยสะสม (วันที่ 95) **1,830** ราย

ครบ 14 วัน **1,472** ราย

850

ส่งต่อ **95** ราย

980

รพ.สนาม ทบ.(พลพัฒนา 4)

โทร 083 801 0371, 091 860 5809

	ยกมา	รับใหม่	จำหน่าย		คงรักษาตัว
			ครบ 14 วัน	ส่งต่อ	
รวม	230	3	-	-	233
	123	2	-	-	125
	107	1	-	-	108

สถานการณ์การใช้เตียง

Favi 96 ราย

พร้อมรับ 200 เตียง → ใช้ไป 233 เตียง → คงเหลือ - เตียง

ผู้ป่วยสะสม (วันที่ 99) **1,591** ราย

ครบ 14 วัน **1,313** ราย

813

ส่งต่อ **45** ราย

778

อำเภอ (รวม 3 ศูนย์)	ยกมา	รับใหม่	จำหน่าย		คงรักษาตัว
			ครบ 14 วัน	ส่งต่อ	
เมืองพัทลุง	67	3	8		62
กงหรา	211				211
เขาชัยสน	67	5	13		59
ตะโหมด	103	22	1		124
ควนขนุน	111	21	13	1	118
ปากพะยูน	15	7	1		21
ศรีบรรพต	6				6
ป่าบอน	49	7	4	3	49
บางแก้ว	74	13	13		74
ศรีนครินทร์	17				17

** ผู้ป่วยเด็กพักรวมกับผู้ปกครอง

รวมยอดผู้ป่วย 3 ศูนย์

รับใหม่
78

จำหน่าย
57

คงรักษาตัว

741

ครบ 14 วัน : 53

ส่งต่อ : 4

ผู้ป่วยสะสม 3 ศูนย์ **4,887** ราย

ครบ 14 วัน
3,915

2,350

ส่งต่อ
231

2,537



จำนวนเตียง รองรับผู้ป่วย COVID-19 จังหวัดพัทลุง

โรงพยาบาลทั่วไป/โรงพยาบาลชุมชน/โรงพยาบาลสนาม

ลำดับ	โรงพยาบาล	ห้อง negative pressure		ห้องแยกทั่วไป		Cohort ward		จำนวนเตียง รวม	จำนวนเตียง ใช้ไป	จำนวนเตียง คงเหลือ
		ทั้งหมด	ยอดใช้	ทั้งหมด	ยอดใช้	ทั้งหมด	ยอดใช้			
		(เตียง)	(เตียง)	(เตียง)	(เตียง)	(เตียง)	(เตียง)			
1	รพ.พัทลุง	2	1	25	8	144	124	171	133	38
2	รพ.ควนขนุน	2	2	1	1	34	34	37	37	0
3	รพ.ตะโหมด	1	1	5	5	61	61	67	67	0
4	รพ.เขาชัยสน	1	0	5	5	52	52	58	57	1
5	รพ.กงหรา	1	0	5	5	28	28	34	33	1
6	รพ.บางแก้ว	1	1	3	3	24	24	28	28	0
7	รพ.ป่าพะยอม	1	1	3	3	44	27	48	31	17
8	รพ.ปากพะยูน	1	1	11	11	158	152	170	164	6
9	รพ.ป่าบอน	1	1	4	4	41	41	46	46	0
10	รพ.ศรีบรรพต	1	1	1	1	40	40	42	42	0
11	รพ.ศรีนครินทร์ (ปัญญาันนทภิกขุ)	1	1	3	3	36	36	40	40	0
12	รพ.สนาม ศูนย์น้ำใจคนเมืองลุง					300	245	300	245	55
13	รพ.สนาม ศูนย์รวมน้ำใจวังโนราห์					300	263	300	263	37
14	รพ.สนาม ทบ. (พล.พัฒนา 4)					200	200	200	200	0
รวม		13	10	66	49	1,462	1,327	1,541	1,386	155

ศูนย์พักคอย (Community Isolation)

อำเภอ	จำนวน CI (แห่ง)	รองรับ (คน)	กำลังรักษา (คน)	ว่างรองรับ (คน)
เมืองพัทลุง	1	70	63	7
กงหรา	2	240	97	143
เขาชัยสน	5	80	0	80
ตะโหมด	1	40	34	6
ควนขนุน	1	40	0	40
ปากพะยูน	1	70	98	0
ศรีบรรพต	1	20	0	20
ป่าบอน	1	20	0	20
บางแก้ว	1	40	33	7
ป่าพะยอม	1	100	0	100
ศรีนครินทร์	1	30	0	30
รวม	16	750	325	453

ข้อมูล ณ วันที่ 31 ตุลาคม 2564 (19.00 น.)

