



สำนักงานสาธารณสุขจังหวัดพัทลุง
Phatthalung Provincial Public Health Office

สถานการณ์โรคติดเชื้อไวรัสโคโรนา 2019

(ระลอก เมษายน 2564)

จังหวัดพัทลุง

(ประจำวันที 30 ตุลาคม 2564)



สถานการณ์ COVID-19

จังหวัดพัทลุง

การระบาดระลอก เมษายน 64

ข้อมูล ณ วันที่ **30 ตุลาคม 2564** เวลา **17:30 น.**

พบเชื้อระลอก เมษายน 64 (ราย)	หายป่วยวันนี้ (ราย)	เสียชีวิต (คน)
ผู้ป่วยรายใหม่วันนี้	152	วันนี้
177	หายป่วยสะสม (ราย)	สะสม
ผู้ป่วยยืนยันสะสม ตั้งแต่ เม.ย. 64	7,385	0 78
9,523		(CFR 0.82%)

ผู้ป่วยแยกแยะรายอำเภอ (ระลอก เม.ย. 64)

อำเภอ	พบเชื้อ (ราย)						รักษาหาย (ราย)		เสียชีวิต (คน)	
	ผู้ป่วยในจังหวัด		รับผู้ป่วยพัทลุง มาจากต่างจังหวัด		รวม		วันนี้	สะสม	ผู้ป่วยใน จังหวัด	รับผู้ป่วย พัทลุง มาจาก ต่างจังหวัด
	วันนี้	สะสม	วันนี้	สะสม	วันนี้	สะสม				
งขลา	43	2,188	0	2	43	2,190	58	1,665	1	0
ปากพะยูน	21	1,243	0	20	21	1,263	29	1,093	9	0
เมืองพัทลุง	11	1,061	0	105	11	1,166	6	925	15	2
ตะโหมด	42	1,006	0	5	42	1,011	11	796	7	1
ควนขนุน	5	973	0	42	5	1015	5	822	15	0
ป่าบอน	6	796	0	10	6	806	11	598	6	0
เขาชัยสน	17	711	0	19	17	730	12	543	7	0
บางแก้ว	25	608	0	24	25	632	19	401	3	0
ป่าพะยอม	0	297	0	6	0	303	1	267	8	0
ศรีนครินทร์	4	268	0	7	4	275	0	194	3	0
ศรีบรรพต	3	124	0	8	3	132	0	81	1	0
รวม	177	9,275	0	248	177	9,523	152	7,385	75	3

* ผู้ป่วยรายอำเภอมีการปรับเปลี่ยนที่อยู่ตามภูมิลำเนาทำให้ข้อมูลผู้ป่วยสะสม เพิ่ม/ลด เป็นปัจจุบันตามข้อมูลล่าสุด *

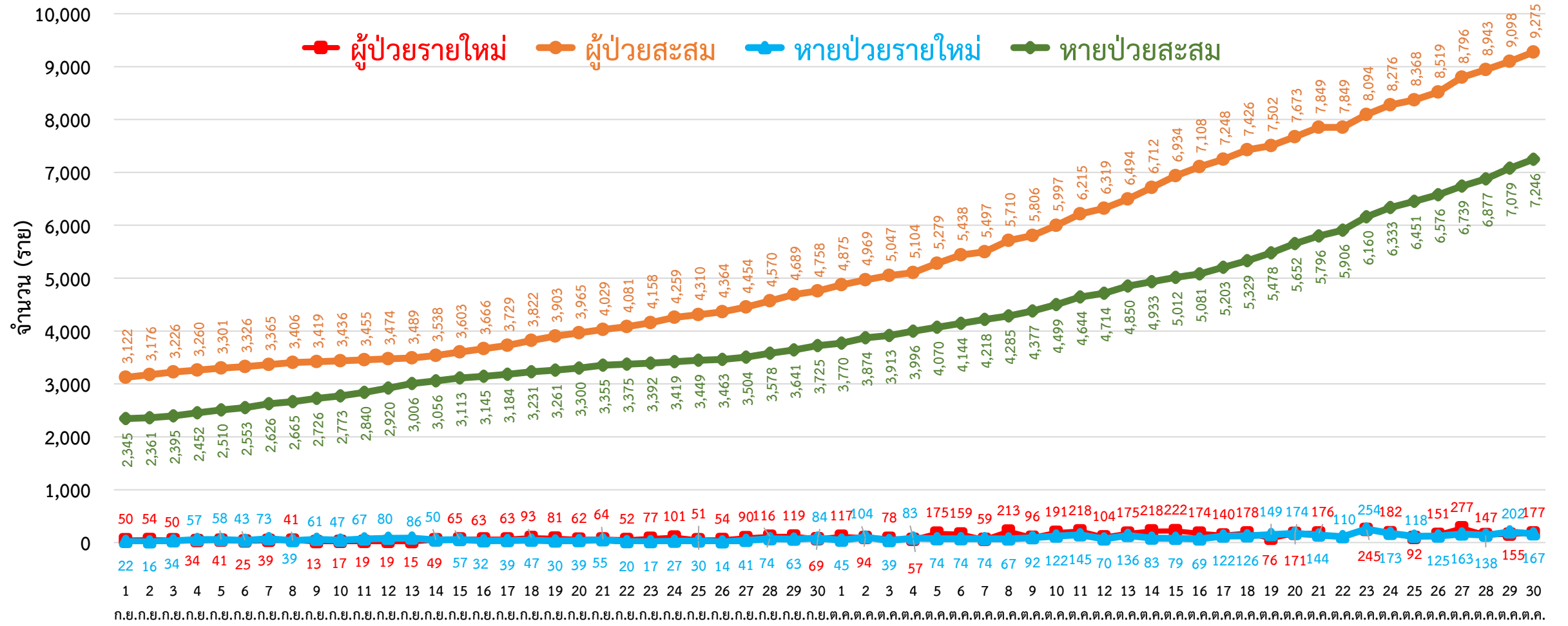
ผู้ต้องขังในเรือนจำ	การฉีดวัคซีน COVID-19 ตามทะเบียนราษฎร จ.พัทลุง													
วันนี้ - คน	สะสม 839 คน (ATK)	<table border="1"> <tr> <th>เข็มที่</th> <th>ฉีดแล้ว (ราย)</th> <th>ร้อยละ</th> </tr> <tr> <td>1</td> <td>268,743</td> <td>51.38</td> </tr> <tr> <td>2</td> <td>179,380</td> <td>34.29</td> </tr> <tr> <td>3</td> <td>7,891</td> <td>1.51</td> </tr> </table>	เข็มที่	ฉีดแล้ว (ราย)	ร้อยละ	1	268,743	51.38	2	179,380	34.29	3	7,891	1.51
เข็มที่	ฉีดแล้ว (ราย)	ร้อยละ												
1	268,743	51.38												
2	179,380	34.29												
3	7,891	1.51												
ผู้ป่วยในเรือนจำ หบค.ไม่นับรวมในกลุ่มผู้ติดเชื้อมาภายในจังหวัด														

สายด่วน กรมควบคุมโรค 1422

จัดทำโดย : สำนักงานสาธารณสุขจังหวัดพัทลุง โทร. 0 7461 3127 , 0 7461 2400



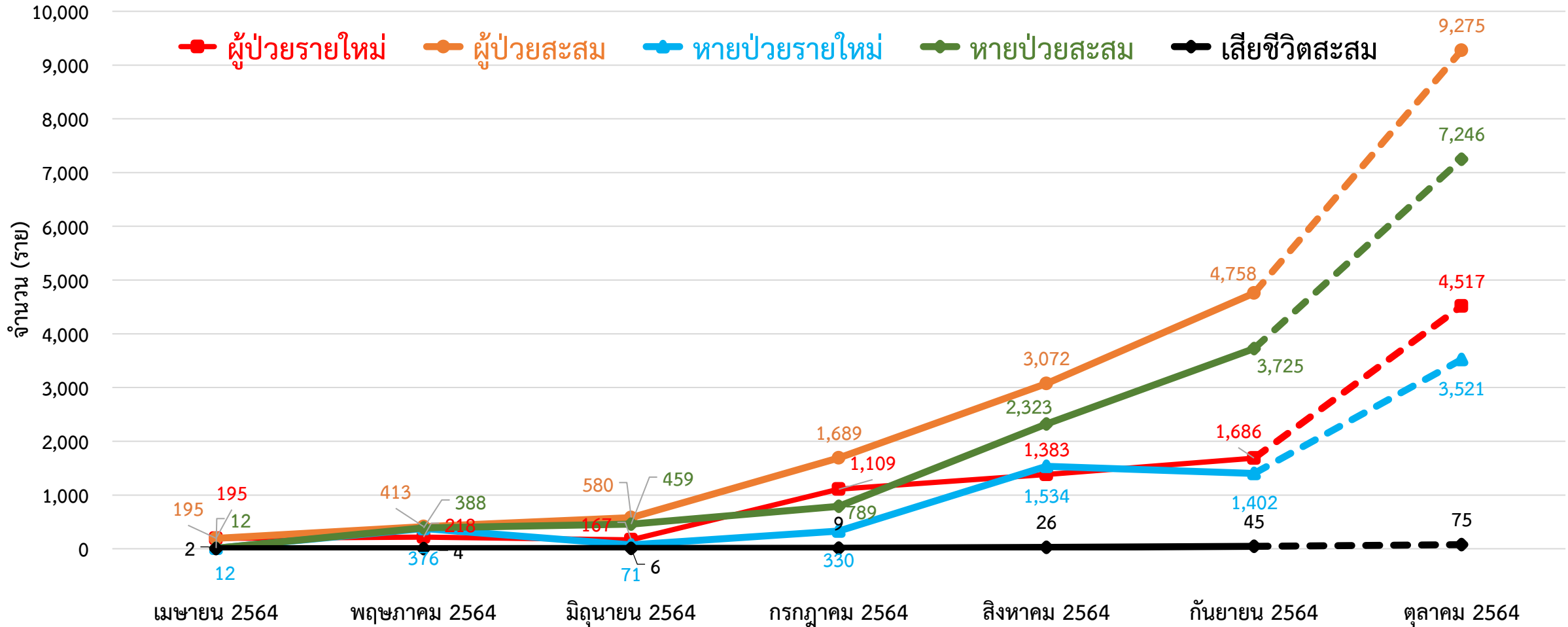
กราฟแสดงจำนวนผู้ป่วยยืนยัน COVID-19 ในจังหวัดพัทลุง ระลอก เมษายน 2564 รายใหม่และสะสม



ข้อมูลระหว่างวันที่ 10 เมษายน 2564 – 30 ตุลาคม 2564 (19.00 น.)

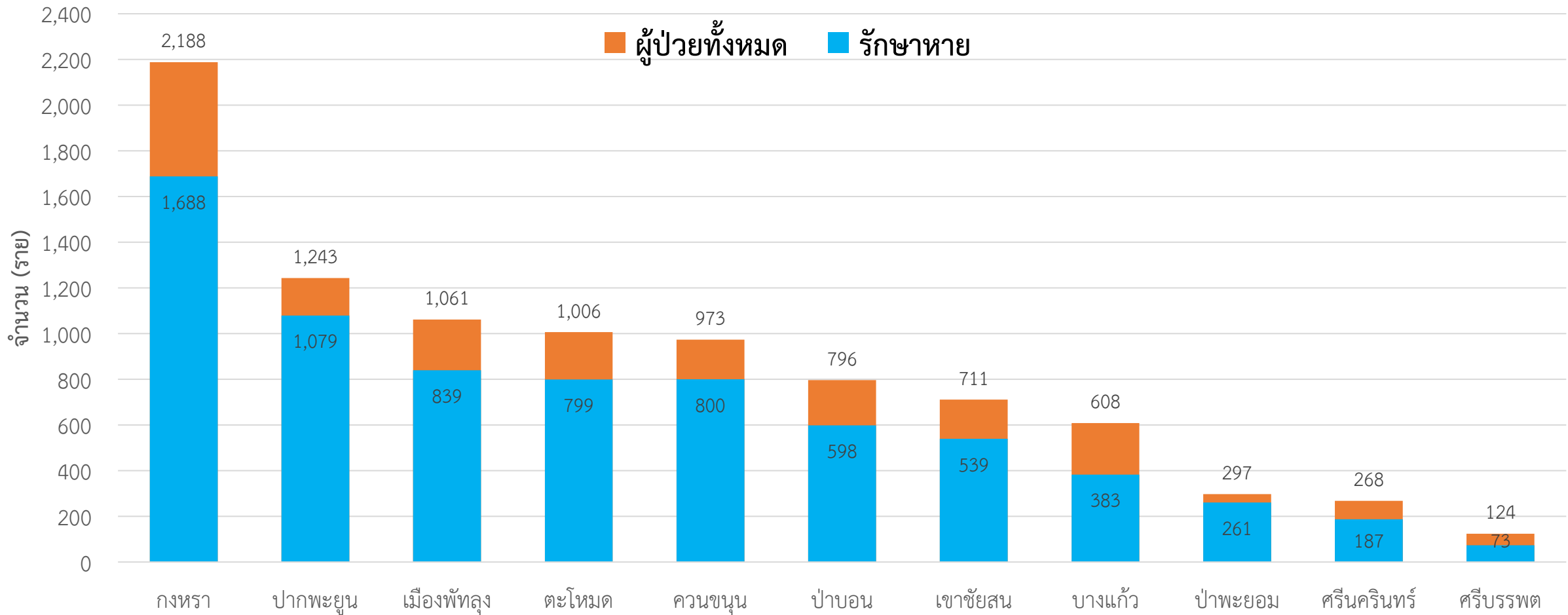


กราฟแสดงจำนวนผู้ป่วยยืนยัน COVID-19 ในจังหวัดพัทลุง ระลอก เมษายน 2564 รายใหม่และสะสม



ข้อมูลระหว่างวันที่ 10 เมษายน 2564 – 30 ตุลาคม 2564 (19.00 น.)

กราฟแสดงจำนวนผู้ป่วยยืนยัน COVID-19 ในจังหวัดพัทลุง ระลอก เมษายน 2564 จำแนกรายอำเภอ



ข้อมูลระหว่างวันที่ 10 เมษายน 2564 – 30 ตุลาคม 2564 (19.00 น.)



ผู้ติดเชื้อ COVID-19 ระลอก เมษายน 2564 ที่กำลังรักษาในโรงพยาบาล จังหวัดพัทลุง

สำนักงานสาธารณสุขจังหวัดพัทลุง
Phatthalung Provincial Public Health Office

ข้อมูล ณ วันที่ 30 ตุลาคม 2564 (19.00 น.)
สำนักงานสาธารณสุขจังหวัดพัทลุง

รพ.ปากพะยูน	154	รพ.งงหรา	97
รพ.บางแก้ว	96	รพ.ป่าบอน	89
รพ.ตะโหมด	89	รพ.เขาชัยสน	75
รพ.ป่าพะยอม	59	รพ.ศรีนครินทร์ฯ	58
รพ.ศรีบรรพต	50	รพ.ควนขนุน	46

รพ.พัทลุง 109

กำลังรักษาทั้งหมด
1,954
ราย



ศูนย์พักคอย (Community Isolation)	
อ.งงหรา	96
อ.เมืองพัทลุง	60
อ.ตะโหมด	7
อ.ปากพะยูน	77
อ.บางแก้ว	29
แยกกักตัวที่บ้าน (Home Isolation)	
อ.เมืองพัทลุง	36
อ.ตะโหมด	7

ศูนย์รวมน้ำใจวังโนราห์
รพ.สนาม 251

ศูนย์น้ำใจคนเมืองลุง
รพ.สนาม 239

ทบ. (พล.พัฒนา 4)
รพ.สนาม 230

ผู้ป่วยในจังหวัด สะสม **9,275** ราย

รับผู้ป่วยพัทลุงจากต่างจังหวัด สะสม **248** ราย

รพ.พัทลุง
อาการรุนแรง **6** ราย

กินยา Favi
968 ราย

รพ.พัทลุง
อาการปานกลาง **67** ราย

รพช./รพ.สนาม
495 ราย

ไม่มีอาการ/อาการเล็กน้อย **1,386** ราย

เสียชีวิต สะสม **78**

หายป่วย สะสม **7,491**

การส่งตรวจทางห้องปฏิบัติการ COVID-19 ระลอก เมษายน 2564 จังหวัดพัทลุง

กลุ่ม	ส่งตรวจ	พบเชื้อ COVID-19	
		จำนวน	ร้อยละ
1. ผู้สัมผัสเสี่ยงสูง/ต่ำ	70,629	8,884	12.58
2. ผู้ป่วยปอดอักเสบ	228	1	0.44
3. แรงงานต่างด้าว	44	0	0.00
4. ค้นหาเชิงรุกในชุมชน/เรือนจำ	4,705	494	10.50
5. PUI อื่น ๆ	12,552	329	2.62
รวม	88,158	9,708	11.01

ข้อมูลระหว่างวันที่ 1 เมษายน 2564 – 30 ตุลาคม 2564

โรงพยาบาลสนาม จังหวัดพัทลุง จำนวนเตียงรวม 800 เตียง



สำนักงานสาธารณสุขจังหวัดพัทลุง
Phatthalung Provincial Public Health Office

รพ.สนาม ศูนย์น้ำใจคนเมืองลุง
จำนวน 300 เตียง

ที่ตั้ง : สำนักส่งเสริมการบริการวิชาการ
และภูมิปัญญาชุมชน
มหาวิทยาลัยทักษิณ ตำบลพนางตุง
อำเภอควนขนุน จังหวัดพัทลุง



061 120 3936



รพ.สนาม ศูนย์รวมน้ำใจวังโนราห์
จำนวน 300 เตียง

ที่ตั้ง : โรงแรมวังโนราห์ ตำบลเขาเจ็ยก
อำเภอเมืองพัทลุง จังหวัดพัทลุง



086 482 0852



รพ.สนาม ทบ. (พล.พัฒนา 4)
จำนวน 200 เตียง

ที่ตั้ง : ค่ายอภัยบริรักษ์ ตำบลชุมพล
อำเภอศรีนครินทร์ จังหวัดพัทลุง



083 801 0371

091 860 5809

รพ.สนาม ทบ. (พล.พัฒนา 4)

ค่ายอภัยบริรักษ์ อ.ศรีนครินทร์ จ.พัทลุง





ศูนย์น้ำใจคนเมืองลุง

โทร 061 120 3936

	ยกมา	รับใหม่	จำหน่าย		คงรักษาตัว
			ครบ 14 วัน	ส่งต่อ	
รวม	256	15	31	1	239
ชาย	136	6	18	1	123
หญิง	120	9	13	-	116

สถานการณ์การใช้เตียง

Favi 147 ราย

พร้อมรับ 300 เตียง → ใช้ไป 239 เตียง → คงเหลือ 61 เตียง

ผู้ป่วยสะสม (วันที่ 103) **1,445** ราย

ครบ 14 วัน **1,117** ราย

675

ส่งต่อ **89** ราย

770

ศูนย์น้ำใจวังโนราห์

โทร 086 482 0852

	ยกมา	รับใหม่	จำหน่าย		คงรักษาตัว
			ครบ 14 วัน	ส่งต่อ	
รวม	254	42	44	1	251
	117	26	25	1	117
	137	16	19	-	134

สถานการณ์การใช้เตียง

Favi 176 ราย

พร้อมรับ 300 เตียง → ใช้ไป 251 เตียง → คงเหลือ 49 เตียง

ผู้ป่วยสะสม (วันที่ 94) **1,776** ราย

ครบ 14 วัน **1,432** ราย

828

ส่งต่อ **93** ราย

948

รพ.สนาม ทบ.(พลพัฒนา 4)

โทร 083 801 0371, 091 860 5809

	ยกมา	รับใหม่	จำหน่าย		คงรักษาตัว
			ครบ 14 วัน	ส่งต่อ	
รวม	215	39	24	-	230
	115	23	15	-	123
	100	16	9	-	107

สถานการณ์การใช้เตียง

Favi 94 ราย

พร้อมรับ 200 เตียง → ใช้ไป 230 เตียง → คงเหลือ - เตียง

ผู้ป่วยสะสม (วันที่ 98) **1,588** ราย

ครบ 14 วัน **1,313** ราย

811

ส่งต่อ **45** ราย

777

** ผู้ป่วยเด็กพักรวมกับผู้ปกครอง

อำเภอ (รวม 3 ศูนย์)	ยกมา	รับใหม่	จำหน่าย		คงรักษาตัว
			ครบ 14 วัน	ส่งต่อ	
เมืองพัทลุง	72	9	14		67
กงหรา	203	32	24		211
เขาชัยสน	69	10	12		67
ตะโหมด	98	12	7		103
ควนขนุน	127	5	20	1	111
ปากพะยูน	22		6	1	15
ศรีบรรพต	6				6
ป่าบอน	39	20	10		49
บางแก้ว	72	8	6		74
ศรีนครินทร์	17				17

รวมยอดผู้ป่วย 3 ศูนย์

รับใหม่
96

จำหน่าย
101

คงรักษาตัว

ครบ 14 วัน : 99

720

ส่งต่อ : 2

ผู้ป่วยสะสม 3 ศูนย์ **4,809** ราย

2,314

2,495

ครบ 14 วัน

3,862

ส่งต่อ

227



จำนวนเตียง รองรับผู้ป่วย COVID-19 จังหวัดพัทลุง

โรงพยาบาลทั่วไป/โรงพยาบาลชุมชน/โรงพยาบาลสนาม

ลำดับ	โรงพยาบาล	ห้อง negative pressure		ห้องแยกทั่วไป		Cohort ward		จำนวนเตียง รวม	จำนวนเตียง ใช้ไป	จำนวนเตียง คงเหลือ
		ทั้งหมด	ยอดใช้	ทั้งหมด	ยอดใช้	ทั้งหมด	ยอดใช้			
		(เตียง)	(เตียง)	(เตียง)	(เตียง)	(เตียง)	(เตียง)			
1	รพ.พัทลุง	2	1	25	9	144	107	171	117	54
2	รพ.ควนขนุน	2	2	1	1	34	34	37	37	0
3	รพ.ตะโหมด	1	1	5	5	59	59	65	65	0
4	รพ.เขาชัยสน	1	1	5	5	46	46	52	52	0
5	รพ.งหวรา	1	0	5	5	42	42	48	47	1
6	รพ.บางแก้ว	1	1	3	3	24	24	28	28	0
7	รพ.ป่าพะยอม	1	1	3	3	44	39	48	43	5
8	รพ.ปากพะยูน	1	1	11	11	158	133	170	145	25
9	รพ.ป่าบอน	1	1	4	4	41	41	46	46	0
10	รพ.ศรีบรรพต	1	1	1	1	40	40	42	42	0
11	รพ.ศรีนครินทร์ (ปัญญานันทภิกขุ)	1	0	3	3	36	36	40	39	1
12	รพ.สนาม ศูนย์น้ำใจคนเมืองลุง					300	239	300	239	61
13	รพ.สนาม ศูนย์รวมน้ำใจวังโนราห์					300	251	300	251	49
14	รพ.สนาม ทบ. (พล.พัฒนา 4)					200	200	200	200	0
รวม		13	10	66	50	1,468	1,291	1,547	1,351	196

ศูนย์พักคอย (Community Isolation)

อำเภอ	จำนวน CI (แห่ง)	รองรับ (คน)	กำลังรักษา (คน)	ว่างรองรับ (คน)
เมืองพัทลุง	1	70	60	10
งหวรา	2	240	96	144
เขาชัยสน	5	80	0	80
ตะโหมด	1	40	7	33
ควนขนุน	1	40	0	40
ปากพะยูน	1	70	77	0
ศรีบรรพต	1	20	0	20
ป่าบอน	1	20	0	20
บางแก้ว	1	28	29	0
ป่าพะยอม	1	100	0	100
ศรีนครินทร์	1	30	0	30
รวม	16	738	269	477

ข้อมูล ณ วันที่ 30 ตุลาคม 2564 (19.00 น.)

