



สำนักงานสาธารณสุขจังหวัดพัทลุง  
Phatthalung Provincial Public Health Office

# สถานการณ์โรคติดเชื้อไวรัสโคโรนา 2019

**(ระลอก เมษายน 2564)**

**จังหวัดพัทลุง**

(ประจำวันที 29 ตุลาคม 2564)



# สถานการณ์ COVID-19

## จังหวัดพัทลุง

การระบาดระลอก เมษายน 64

ข้อมูล ณ วันที่ **29 ตุลาคม 2564** เวลา **16:00 น.**

พบเชื้อระลอก เมษายน 64 (ราย)	หายป่วยวันนี้ (ราย)	เสียชีวิต (คน)
ผู้ป่วยรายใหม่วันนี้	<b>202</b>	วันนี้
<b>155</b>	หายป่วยสะสม (ราย)	สะสม
ผู้ป่วยยืนยันสะสม ตั้งแต่ เม.ย. 64	<b>7,233</b>	<b>1 78</b>
<b>9,347</b>		(CFR 0.83%)

### ผู้ป่วยแยกย้ายอำเภอ (ระลอก เม.ย. 64)

อำเภอ	พบเชื้อ (ราย)						รักษาหาย (ราย)		เสียชีวิต (คน)	
	ผู้ป่วยในจังหวัด		รับผู้ป่วยพัทลุง มาจากต่างจังหวัด		รวม		วันนี้	สะสม	ผู้ป่วยใน จังหวัด	รับผู้ป่วย พัทลุง มาจาก ต่างจังหวัด
	วันนี้	สะสม	วันนี้	สะสม	วันนี้	สะสม				
งขลา	2	2,145	0	2	2	2,147	93	1,607	1	0
ปากพะยูน	21	1,222	1	21	22	1,243	39	1,064	9	0
เมืองพัทลุง	7	1,050	0	105	7	1,155	11	919	15	2
ควนขนุน	19	968	0	42	19	1010	2	817	15	0
ตะโหมด	30	964	0	5	30	969	6	785	7	1
ป่าบอน	32	790	0	10	32	800	14	587	6	0
เขาชัยสน	9	694	0	19	9	713	19	531	7	0
บางแก้ว	30	583	0	24	30	607	9	382	3	0
ป่าพะยอม	0	297	0	6	0	303	1	266	8	0
ศรีนครินทร์	2	264	0	7	2	271	4	194	3	0
ศรีบรรพต	2	121	0	8	2	129	4	81	1	0
<b>รวม</b>	<b>154</b>	<b>9,098</b>	<b>1</b>	<b>249</b>	<b>155</b>	<b>9,347</b>	<b>202</b>	<b>7,233</b>	<b>75</b>	<b>3</b>

\* ผู้ป่วยรายอำเภอมีการปรับเปลี่ยนที่อยู่ตามภูมิลำเนาทำให้ข้อมูลผู้ป่วยสะสม เพิ่ม/ลด เป็นปัจจุบันตามข้อมูลล่าสุด \*

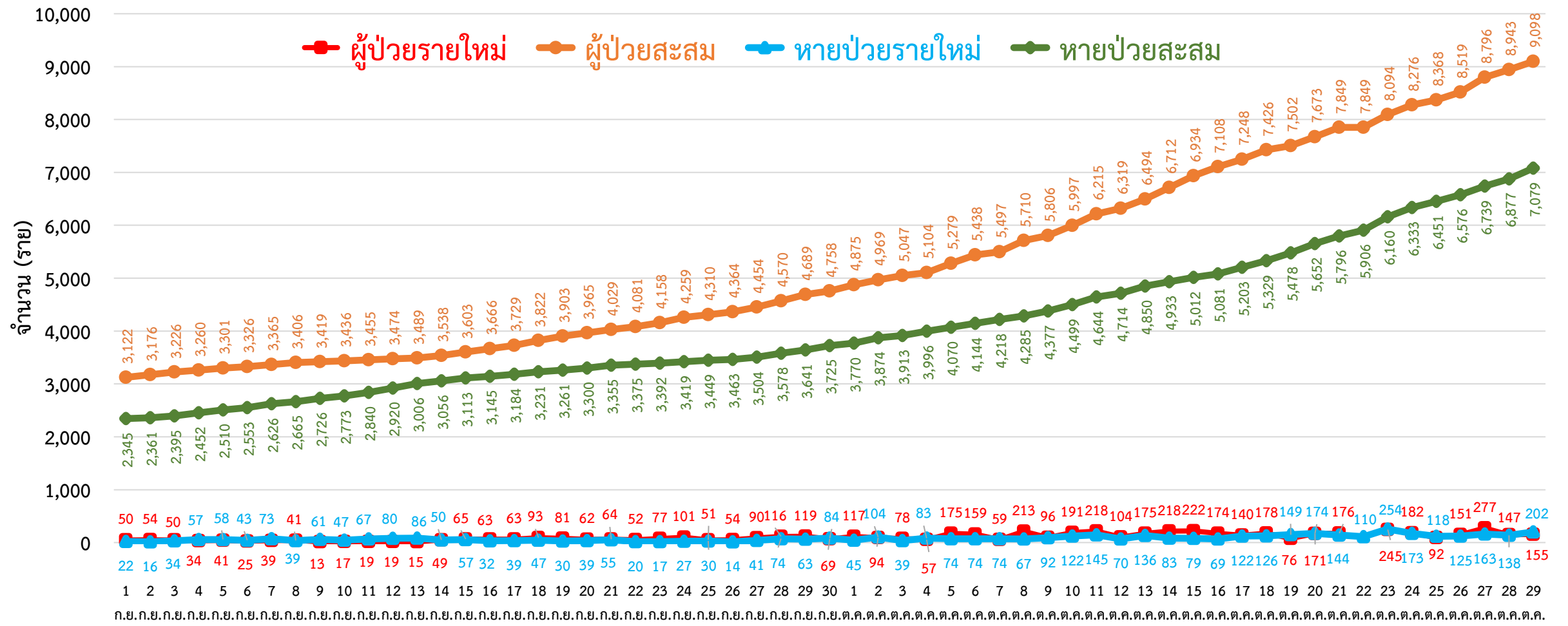
ผู้ต้องขังในเรือนจำ	การฉีดวัคซีน COVID-19 ตามทะเบียนราษฎร จ.พัทลุง													
วันนี้ - คน	สะสม <b>839</b> คน (ATK)	<table border="1"> <tr> <th>เข็มที่</th> <th>ฉีดแล้ว (ราย)</th> <th>ร้อยละ</th> </tr> <tr> <td>1</td> <td>266,416</td> <td>50.93</td> </tr> <tr> <td>2</td> <td>173,225</td> <td>33.12</td> </tr> <tr> <td>3</td> <td>7,034</td> <td>1.34</td> </tr> </table>	เข็มที่	ฉีดแล้ว (ราย)	ร้อยละ	1	266,416	50.93	2	173,225	33.12	3	7,034	1.34
เข็มที่	ฉีดแล้ว (ราย)	ร้อยละ												
1	266,416	50.93												
2	173,225	33.12												
3	7,034	1.34												
ผู้ป่วยในเรือนจำ หบค.ไม่นับรวมในกลุ่มผู้ติดเชื้อมาภายในจังหวัด														

สายด่วน กรมควบคุมโรค 1422

จัดทำโดย : สำนักงานสาธารณสุขจังหวัดพัทลุง โทร. 0 7461 3127 , 0 7461 2400



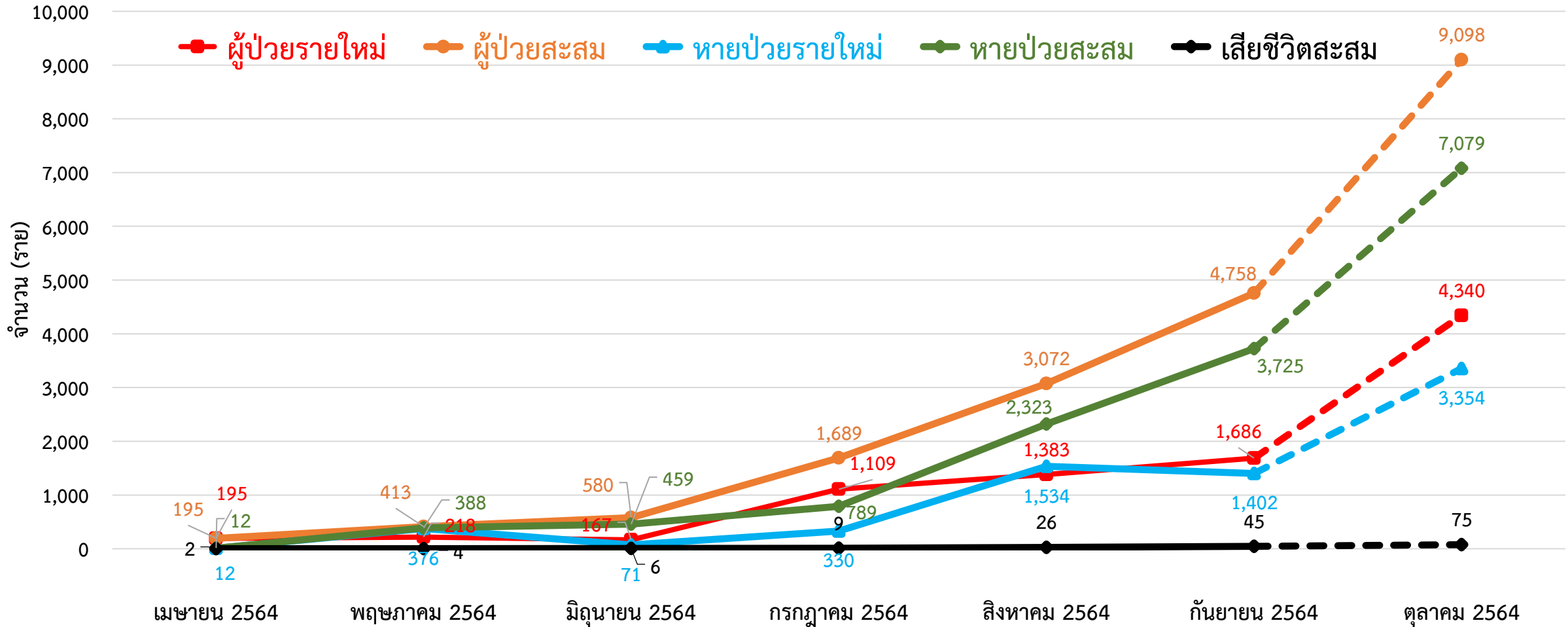
# กราฟแสดงจำนวนผู้ป่วยยืนยัน COVID-19 ในจังหวัดพัทลุง ระลอก เมษายน 2564 รายใหม่และสะสม



ข้อมูลระหว่างวันที่ 10 เมษายน 2564 – 29 ตุลาคม 2564 (19.00 น.)

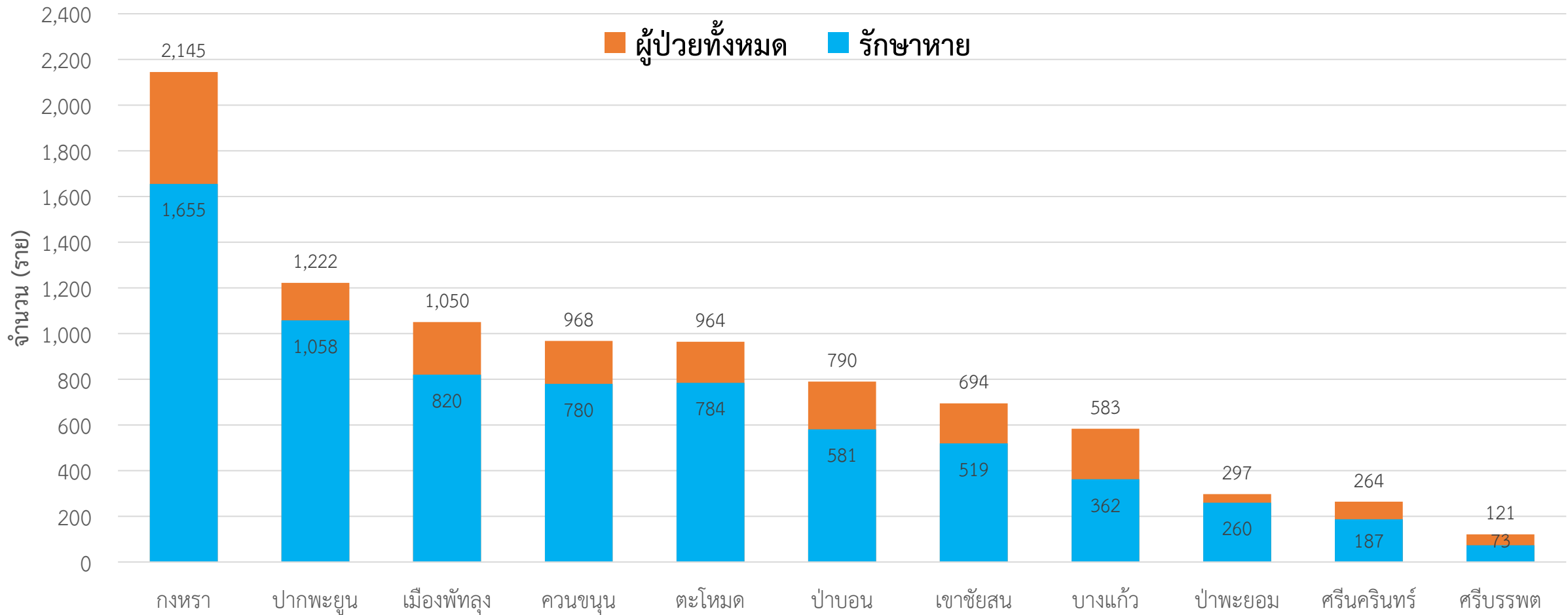


# กราฟแสดงจำนวนผู้ป่วยยืนยัน COVID-19 ในจังหวัดพัทลุง ระลอก เมษายน 2564 รายใหม่และสะสม



ข้อมูลระหว่างวันที่ 10 เมษายน 2564 – 29 ตุลาคม 2564 (19.00 น.)

# กราฟแสดงจำนวนผู้ป่วยยืนยัน COVID-19 ในจังหวัดพัทลุง ระลอก เมษายน 2564 จำแนกรายอำเภอ



ข้อมูลระหว่างวันที่ 10 เมษายน 2564 – 29 ตุลาคม 2564 (19.00 น.)



# ผู้ติดเชื้อ COVID-19 ระลอก เมษายน 2564 ที่กำลังรักษาในโรงพยาบาล จังหวัดพัทลุง

สำนักงานสาธารณสุขจังหวัดพัทลุง  
Phatthalung Provincial Public Health Office

ข้อมูล ณ วันที่ 29 ตุลาคม 2564 (19.00 น.)  
สำนักงานสาธารณสุขจังหวัดพัทลุง

รพ.พัทลุง **107**

รพ.ปากพะยูน **150**

รพ.งขลา **117**

รพ.ป่าบอน **112**

รพ.บางแก้ว **98**

รพ.ตะโหมด **77**

รพ.เขาชัยสน **73**

รพ.ศรีนครินทร์ฯ **54**

รพ.ป่าพะยอม **50**

รพ.ควนขนุน **48**

รพ.ศรีบรรพต **46**

กำลังรักษาทั้งหมด  
**1,945**  
ราย



## ศูนย์พักคอย (Community Isolation)

อ.งขลา **96**

อ.ปากพะยูน **77**

อ.เมืองพัทลุง **49**

อ.บางแก้ว **25**

## แยกกักตัวที่บ้าน (Home Isolation)

อ.เมืองพัทลุง **32**

อ.ตะโหมด **9**

## ศูนย์น้ำใจคนเมืองลุง

รพ.สนาม **256**

## ศูนย์รวมน้ำใจวังโนราห์

รพ.สนาม **254**

## ทบ. (พล.พัฒนา 4)

รพ.สนาม **215**

ผู้ป่วยในจังหวัด สะสม **9,098** ราย

รับผู้ป่วยพัทลุงจากต่างจังหวัด สะสม **249** ราย

รพ.พัทลุง  
อาการรุนแรง **5** ราย

กินยา Favi  
**885** ราย

รพ.พัทลุง  
อาการปานกลาง **62** ราย

รพช./รพ.สนาม  
**466** ราย

ไม่มีอาการ/อาการเล็กน้อย **1,412** ราย

เสียชีวิต สะสม **78**

หายป่วย สะสม **7,324**

## การส่งตรวจทางห้องปฏิบัติการ COVID-19 ระลอก เมษายน 2564 จังหวัดพัทลุง

กลุ่ม	ส่งตรวจ	พบเชื้อ COVID-19	
		จำนวน	ร้อยละ
1. ผู้สัมผัสเสี่ยงสูง/ต่ำ	69,786	8,711	12.48
2. ผู้ป่วยปอดอักเสบ	227	1	0.44
3. แรงงานต่างด้าว	44	0	0.00
4. ค้นหาเชิงรุกในชุมชน/เรือนจำ	4,698	494	10.52
5. PUI อื่น ๆ	12,530	325	2.59
<b>รวม</b>	<b>87,285</b>	<b>9,531</b>	<b>10.92</b>

ข้อมูลระหว่างวันที่ 1 เมษายน 2564 – 29 ตุลาคม 2564

# โรงพยาบาลสนาม จังหวัดพัทลุง จำนวนเตียงรวม 800 เตียง



สำนักงานสาธารณสุขจังหวัดพัทลุง  
Phatthalung Provincial Public Health Office

**รพ.สนาม ศูนย์น้ำใจคนเมืองลุง**  
จำนวน 300 เตียง

**ที่ตั้ง :** สำนักส่งเสริมการบริการวิชาการ  
และภูมิปัญญาชุมชน  
มหาวิทยาลัยทักษิณ ตำบลพนางตุง  
อำเภอควนขนุน จังหวัดพัทลุง



061 120 3936



**รพ.สนาม ศูนย์รวมน้ำใจวังโนราห์**  
จำนวน 300 เตียง

**ที่ตั้ง :** โรงแรมวังโนราห์ ตำบลเขาเจ็ยก  
อำเภอเมืองพัทลุง จังหวัดพัทลุง



086 482 0852



**รพ.สนาม ทบ. (พล.พัฒนา 4)**  
จำนวน 200 เตียง

**ที่ตั้ง :** ค่ายอภัยบริรักษ์ ตำบลชุมพล  
อำเภอศรีนครินทร์ จังหวัดพัทลุง



083 801 0371

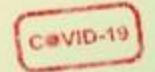
091 860 5809

**รพ.สนาม ทบ. (พล.พัฒนา 4)**

ค่ายอภัยบริรักษ์ อ.ศรีนครินทร์ จ.พัทลุง







**ศูนย์น้ำใจคนเมืองลุง**

โทร 061 120 3936

	ยกมา	รับใหม่	จำหน่าย		คงรักษาตัว
			ครบ 14 วัน	ส่งต่อ	
รวม	<b>239</b>	<b>35</b>	<b>18</b>	-	<b>256</b>
ชาย	124	23	11	-	136
หญิง	115	12	7	-	120

สถานการณ์การใช้เตียง **Favi 100 ราย**  
พร้อมรับ 300 เตียง → ใช้ไป 256 เตียง → คงเหลือ 44 เตียง

ผู้ป่วยสะสม (วันที่ 102) **1,430 ราย**  
ครบ 14 วัน **1,086 ราย** **669**  
ส่งต่อ **88 ราย** **761**

**ศูนย์น้ำใจวังโนราห์**

โทร 086 482 0852

	ยกมา	รับใหม่	จำหน่าย		คงรักษาตัว
			ครบ 14 วัน	ส่งต่อ	
รวม	<b>257</b>	<b>22</b>	<b>25</b>	-	<b>254</b>
	118	5	6	-	117
	139	17	19	-	137

สถานการณ์การใช้เตียง **Favi 160 ราย**  
พร้อมรับ 300 เตียง → ใช้ไป 254 เตียง → คงเหลือ 46 เตียง

ผู้ป่วยสะสม (วันที่ 93) **1,734 ราย**  
ครบ 14 วัน **1,388 ราย** **802**  
ส่งต่อ **92 ราย** **932**

**รพ.สนาม ทบ.(พลพัฒนา 4)**

โทร 083 801 0371, 091 860 5809

	ยกมา	รับใหม่	จำหน่าย		คงรักษาตัว
			ครบ 14 วัน	ส่งต่อ	
รวม	<b>224</b>	<b>23</b>	<b>32</b>	-	<b>215</b>
	110	12	7	-	115
	114	11	25	-	100

สถานการณ์การใช้เตียง **Favi 86 ราย**  
พร้อมรับ 200 เตียง → ใช้ไป 215 เตียง → คงเหลือ - เตียง

ผู้ป่วยสะสม (วันที่ 97) **1,549 ราย**  
ครบ 14 วัน **1,289 ราย** **788**  
ส่งต่อ **45 ราย** **761**

อำเภอ (รวม 3 ศูนย์)	ยกมา	รับใหม่	จำหน่าย		คงรักษาตัว
			ครบ 14 วัน	ส่งต่อ	
เมืองพัทลุง	68	8	4		72
กงหรา	219	18	34		203
เขาชัยสน	60	16	7		69
ตะโหมด	89	12	3		98
ควนขนุน	114	18	5		127
ปากพะยูน	36		14		22
ศรีบรรพต	6				6
ป่าบอน	37	6	4		39
บางแก้ว	74	2	4		72
ศรีนครินทร์	17				17

\*\* ผู้ป่วยเด็กพักรวมกับผู้ปกครอง

**รวมยอดผู้ป่วย 3 ศูนย์**  
รับใหม่ **80**  
จำหน่าย **75**  
คงรักษาตัว **725**  
ครบ 14 วัน : 75  
ส่งต่อ : -

**ผู้ป่วยสะสม 3 ศูนย์ 4,713 ราย**  
 **2,259** **2,454**  
ครบ 14 วัน **3,763** **225**  
ส่งต่อ



# จำนวนเตียง รองรับผู้ป่วย COVID-19 จังหวัดพัทลุง

## โรงพยาบาลทั่วไป/โรงพยาบาลชุมชน/โรงพยาบาลสนาม

ลำดับ	โรงพยาบาล	ห้อง negative pressure		ห้องแยกทั่วไป		Cohort ward		จำนวนเตียง รวม	จำนวนเตียง ใช้ไป	จำนวนเตียง คงเหลือ
		ทั้งหมด	ยอดใช้	ทั้งหมด	ยอดใช้	ทั้งหมด	ยอดใช้			
		(เตียง)	(เตียง)	(เตียง)	(เตียง)	(เตียง)	(เตียง)			
1	รพ.พัทลุง	2	1	25	11	144	115	171	127	44
2	รพ.ควนขนุน	2	2	1	1	34	34	37	37	0
3	รพ.ตะโหมด	1	1	5	5	56	56	62	62	0
4	รพ.เขาชัยสน	1	1	5	5	58	58	64	64	0
5	รพ.งหวรา	1	0	5	5	38	38	44	43	1
6	รพ.บางแก้ว	1	1	3	3	37	37	41	41	0
7	รพ.ป่าพะยอม	1	1	3	3	44	30	48	34	14
8	รพ.ปากพะยูน	1	1	11	11	158	132	170	144	26
9	รพ.ป่าบอน	1	1	4	4	41	41	46	46	0
10	รพ.ศรีบรรพต	1	1	1	1	40	40	42	42	0
11	รพ.ศรีนครินทร์ (ปัญญานันทภิกขุ)	1	0	3	3	36	36	40	39	1
12	รพ.สนาม ศูนย์น้ำใจคนเมืองลุง					300	256	300	256	44
13	รพ.สนาม ศูนย์รวมน้ำใจวังโนราห์					300	254	300	254	46
14	รพ.สนาม ทบ. (พล.พัฒนา 4)					200	200	200	200	0
รวม		13	10	66	52	1,486	1,327	1,565	1,389	176

## ศูนย์พักคอย (Community Isolation)

อำเภอ	จำนวน CI (แห่ง)	รองรับ (คน)	กำลังรักษา (คน)	ว่างรองรับ (คน)
เมืองพัทลุง	1	70	49	21
งหวรา	2	240	96	144
เขาชัยสน	5	80	0	80
ตะโหมด	1	40	0	40
ควนขนุน	1	40	0	40
ปากพะยูน	1	70	77	0
ศรีบรรพต	1	20	0	20
ป่าบอน	1	20	0	20
บางแก้ว	1	28	25	3
ป่าพะยอม	1	100	0	100
ศรีนครินทร์	1	30	0	30
รวม	16	738	247	498

ข้อมูล ณ วันที่ 29 ตุลาคม 2564 (19.00 น.)

