



สำนักงานสาธารณสุขจังหวัดพัทลุง  
Phatthalung Provincial Public Health Office

# สถานการณ์โรคติดเชื้อไวรัสโคโรนา 2019

**(ระลอก เมษายน 2564)**

**จังหวัดพัทลุง**

(ประจำวันที 28 ตุลาคม 2564)



# สถานการณ์ COVID-19

## จังหวัดพัทลุง

การระบาดระลอก เมษายน 64

ข้อมูล ณ วันที่ **28 ตุลาคม 2564** เวลา **15:45 น.**

พบเชื้อระลอก เมษายน 64 (ราย)	ผู้ป่วยรายใหม่วันนี้	ผู้ป่วยยืนยันสะสม ตั้งแต่ เม.ย. 64	หายป่วยวันนี้ (ราย)	หายป่วยสะสม (ราย)	เสียชีวิต (คน)
	<b>147</b>	<b>9,191</b>	<b>165</b>	<b>7,031</b>	วันนี้ <b>0</b> สะสม <b>77</b>
					(CFR 0.84%)

### ผู้ป่วยแยกรายอำเภอ (ระลอก เม.ย. 64)

อำเภอ	พบเชื้อ (ราย)						รักษาหาย (ราย)		เสียชีวิต (คน)	
	ผู้ป่วยในจังหวัด		รับผู้ป่วยพัทลุง มาจากต่างจังหวัด		รวม		วันนี้	สะสม	ผู้ป่วยใน จังหวัด	รับผู้ป่วย พัทลุง มาจาก ต่างจังหวัด
	วันนี้	สะสม	วันนี้	สะสม	วันนี้	สะสม				
กงหรา	40	2,143	0	2	40	2,145	71	1,514	1	0
ปากพะยูน	24	1,201	0	20	24	1,221	34	1,025	9	0
เมืองพัทลุง	22	1,043	0	105	22	1,148	8	908	15	2
ควนขนุน	13	948	0	42	13	990	8	815	15	0
ตะโหมด	3	934	0	5	3	939	10	779	7	1
ป่าบอน	19	758	0	10	19	768	15	573	6	0
เขาชัยสน	17	685	0	19	17	704	14	512	7	0
บางแก้ว	3	553	0	24	3	577	5	373	3	0
ป่าพะยอม	0	297	0	6	0	303	0	265	8	0
ศรีนครินทร์	2	262	0	7	2	269	0	190	2	0
ศรีบรรพต	4	119	0	8	4	127	0	77	1	0
<b>รวม</b>	<b>147</b>	<b>8,943</b>	<b>0</b>	<b>248</b>	<b>147</b>	<b>9,191</b>	<b>165</b>	<b>7,031</b>	<b>74</b>	<b>3</b>

\* ผู้ป่วยรายอำเภอมีการปรับเปลี่ยนที่อยู่ตามภูมิลาเนาทำให้ข้อมูลผู้ป่วยสะสม เพิ่ม/ลด เป็นปัจจุบันตามข้อมูลล่าสุด \*

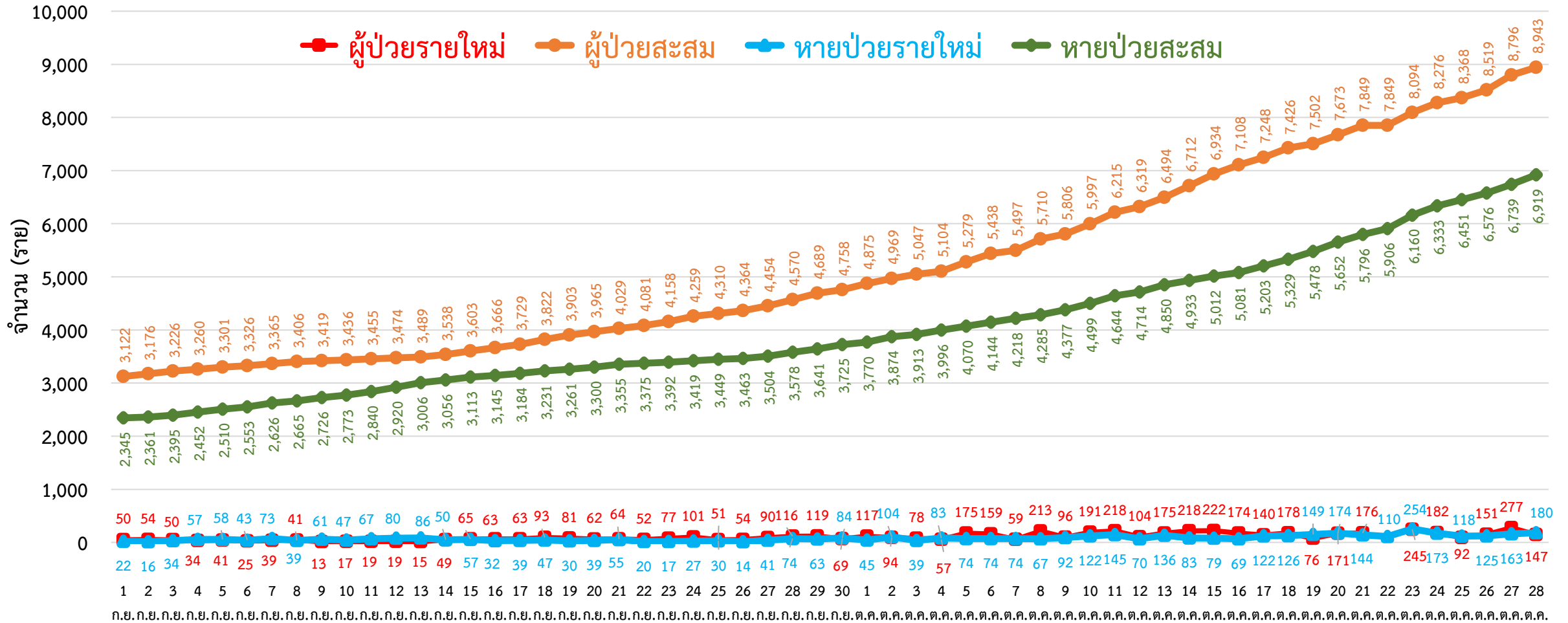
ผู้ต้องขังในเรือนจำ	การฉีดวัคซีน COVID-19 ตามทะเบียนราษฎร จ.พัทลุง													
วันนี้ - คน	สะสม <b>839</b> คน (ATK)	<table border="1"> <tr> <th>เข็มที่</th> <th>ฉีดแล้ว (ราย)</th> <th>ร้อยละ</th> </tr> <tr> <td>1</td> <td>251,730</td> <td>48.12</td> </tr> <tr> <td>2</td> <td>161,744</td> <td>30.92</td> </tr> <tr> <td>3</td> <td>6,305</td> <td>1.21</td> </tr> </table>	เข็มที่	ฉีดแล้ว (ราย)	ร้อยละ	1	251,730	48.12	2	161,744	30.92	3	6,305	1.21
เข็มที่	ฉีดแล้ว (ราย)	ร้อยละ												
1	251,730	48.12												
2	161,744	30.92												
3	6,305	1.21												
ผู้ป่วยในเรือนจำ คบค.ไม่นับรวมในกลุ่มผู้ติดเชื้อมาภายในจังหวัด														

สายด่วน กรมควบคุมโรค 1422

จัดทำโดย : สำนักงานสาธารณสุขจังหวัดพัทลุง โทร. 0 7461 3127 , 0 7461 2400

# กราฟแสดงจำนวนผู้ป่วยยืนยัน COVID-19 ในจังหวัดพัทลุง

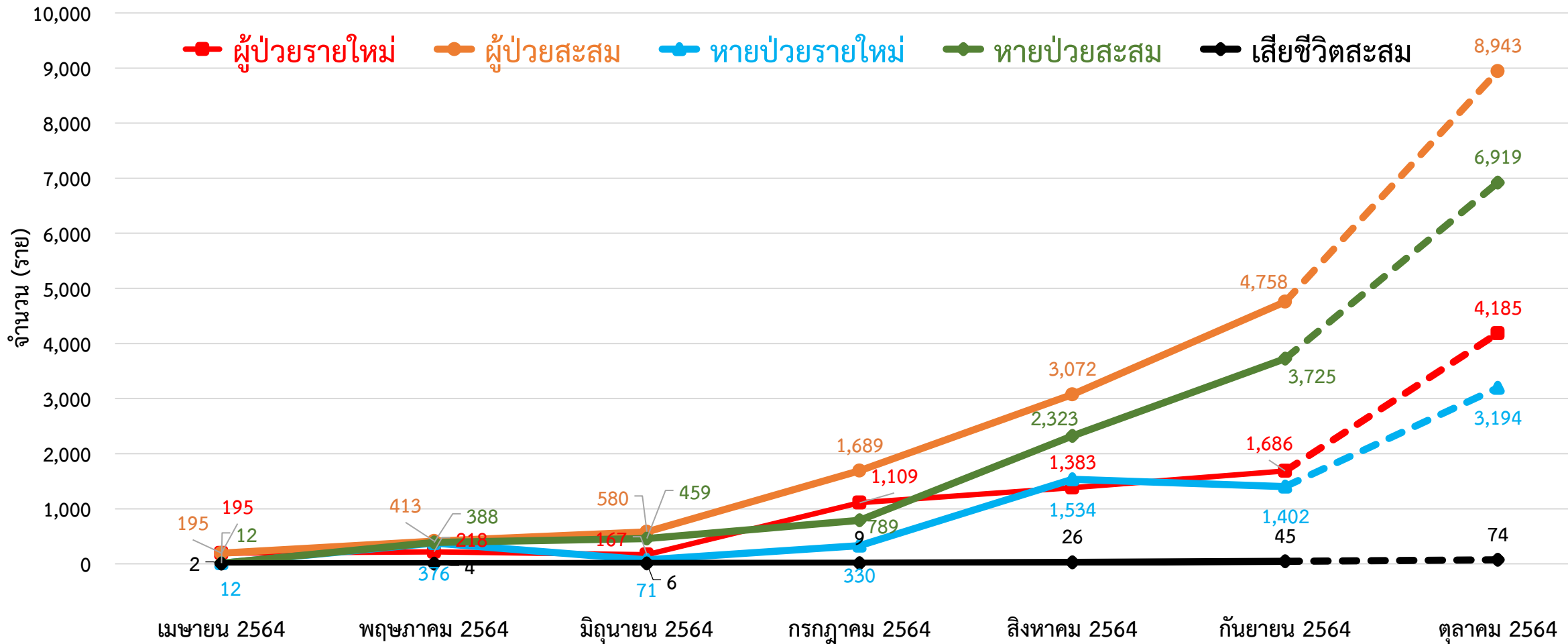
## ระลอก เมษายน 2564 รายใหม่และสะสม



ข้อมูลระหว่างวันที่ 10 เมษายน 2564 – 28 ตุลาคม 2564 (19.00 น.)

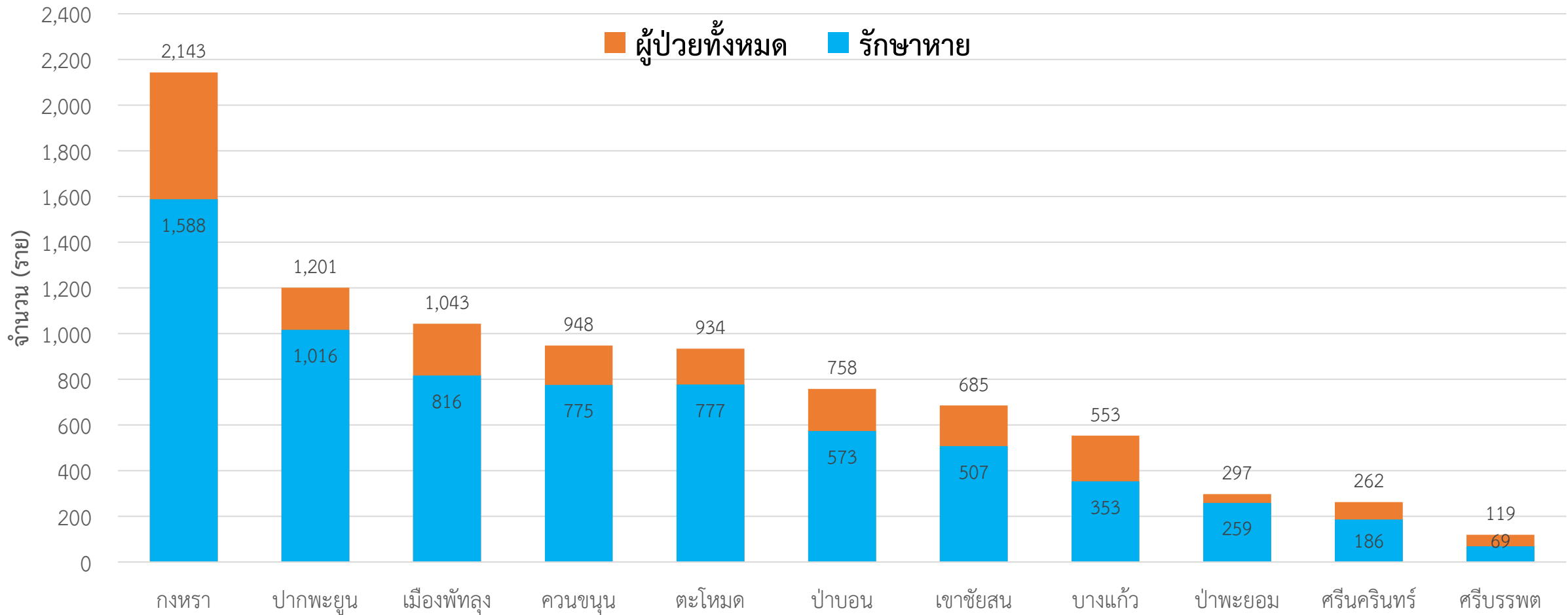


# กราฟแสดงจำนวนผู้ป่วยยืนยัน COVID-19 ในจังหวัดพัทลุง ระลอก เมษายน 2564 รายใหม่และสะสม



ข้อมูลระหว่างวันที่ 10 เมษายน 2564 – 28 ตุลาคม 2564 (19.00 น.)

# กราฟแสดงจำนวนผู้ป่วยยืนยัน COVID-19 ในจังหวัดพัทลุง ระลอก เมษายน 2564 จำแนกรายอำเภอ



ข้อมูลระหว่างวันที่ 10 เมษายน 2564 – 28 ตุลาคม 2564 (19.00 น.)



# ผู้ติดเชื้อ COVID-19 ระลอก เมษายน 2564 ที่กำลังรักษาในโรงพยาบาล จังหวัดพัทลุง

สำนักงานสาธารณสุขจังหวัดพัทลุง  
Phatthalung Provincial Public Health Office

ข้อมูล ณ วันที่ 28 ตุลาคม 2564 (19.00 น.)  
สำนักงานสาธารณสุขจังหวัดพัทลุง

รพ.พัทลุง **126**

รพ.ปากพะยูน

**164**

รพ.งขลา

**137**

รพ.ป่าบอน

**100**

รพ.เขาชัยสน

**91**

รพ.บางแก้ว

**83**

รพ.ตะโหมด

**72**

รพ.ป่าพะยอม

**58**

รพ.ศรีนครินทร์ฯ

**55**

รพ.ศรีบรรพต

**53**

รพ.ควนขนุน

**46**

กำลังรักษาทั้งหมด  
**1,950**  
ราย



ศูนย์พักคอย (Community Isolation)

อ.งขลา

**112**

อ.เมืองพัทลุง

**48**

อ.ปากพะยูน

**45**

อ.บางแก้ว

**22**

แยกกักตัวที่บ้าน (Home Isolation)

อ.เมืองพัทลุง

**18**

ศูนย์รวมน้ำใจวังโนราห์

รพ.สนาม

**257**

ศูนย์น้ำใจคนเมืองลุง

รพ.สนาม

**239**

ทบ. (พล.พัฒนา 4)

รพ.สนาม

**224**

ผู้ป่วยในจังหวัด สะสม **8,943** ราย

รับผู้ป่วยพัทลุงจากต่างจังหวัด สะสม **248** ราย

รพ.พัทลุง

อาการรุนแรง

**7**

กินยา Favi

**856** ราย

รพ.พัทลุง

อาการปานกลาง

**63**

รพช./รพ.สนาม

**393**

ไม่มีอาการ/อาการเล็กน้อย

**1,487**

เสียชีวิต สะสม

**77**

หายป่วย สะสม

**7,164**



## การส่งตรวจทางห้องปฏิบัติการ COVID-19 ระลอก เมษายน 2564 จังหวัดพัทลุง

กลุ่ม	ส่งตรวจ	พบเชื้อ COVID-19	
		จำนวน	ร้อยละ
1. ผู้สัมผัสเสี่ยงสูง/ต่ำ	68,970	8,557	12.41
2. ผู้ป่วยปอดอักเสบ	227	1	0.44
3. แรงงานต่างด้าว	44	0	0.00
4. ค้นหาเชิงรุกในชุมชน/เรือนจำ	4,695	494	10.52
5. PUI อื่น ๆ	12,438	324	2.60
<b>รวม</b>	<b>86,374</b>	<b>9,376</b>	<b>10.86</b>

ข้อมูลระหว่างวันที่ 1 เมษายน 2564 – 28 ตุลาคม 2564

# โรงพยาบาลสนาม จังหวัดพัทลุง จำนวนเตียงรวม 800 เตียง



สำนักงานสาธารณสุขจังหวัดพัทลุง  
Phatthalung Provincial Public Health Office

**รพ.สนาม ศูนย์น้ำใจคนเมืองลุง**  
จำนวน 300 เตียง

**ที่ตั้ง** : สำนักส่งเสริมการบริการวิชาการ  
และภูมิปัญญาชุมชน  
มหาวิทยาลัยทักษิณ ตำบลพนางตุง  
อำเภอควนขนุน จังหวัดพัทลุง



061 120 3936



**รพ.สนาม ศูนย์รวมน้ำใจวังโนราห์**  
จำนวน 300 เตียง

**ที่ตั้ง** : โรงแรมวังโนราห์ ตำบลเขาเจ็ยก  
อำเภอเมืองพัทลุง จังหวัดพัทลุง



086 482 0852



**รพ.สนาม ทบ. (พล.พัฒนา 4)**  
จำนวน 200 เตียง

**ที่ตั้ง** : ค่ายอภัยบริรักษ์ ตำบลชุมพล  
อำเภอศรีนครินทร์ จังหวัดพัทลุง



083 801 0371

091 860 5809

**รพ.สนาม ทบ. (พล.พัฒนา 4)**

ค่ายอภัยบริรักษ์ อ.ศรีนครินทร์ จ.พัทลุง







ศูนย์น้ำใจคนเมืองลุง

โทร 061 120 3936

	ยกมา	รับใหม่	จำหน่าย		คงรักษาตัว
			ครบ 14 วัน	ส่งต่อ	
รวม	222	26	7	2	239
ชาย	110	16	2	-	124
หญิง	112	10	5	2	115

สถานการณ์การใช้เตียง

Favi 93 ราย

พร้อมรับ 300 เตียง → ใช้ไป 239 เตียง → คงเหลือ 61 เตียง

ผู้ป่วยสะสม (วันที่ 101) 1,395 ราย

ครบ 14 วัน 1,068 ราย

646

ส่งต่อ 88 ราย

749

ศูนย์น้ำใจวังโนราห์

โทร 086 482 0852

	ยกมา	รับใหม่	จำหน่าย		คงรักษาตัว
			ครบ 14 วัน	ส่งต่อ	
รวม	244	57	44	-	257
	106	31	19	-	118
	138	26	25	-	139

สถานการณ์การใช้เตียง

Favi 167 ราย

พร้อมรับ 300 เตียง → ใช้ไป 257 เตียง → คงเหลือ 43 เตียง

ผู้ป่วยสะสม (วันที่ 92) 1,712 ราย

ครบ 14 วัน 1,363 ราย

797

ส่งต่อ 92 ราย

915

รพ.สนาม ทบ.(พลพัฒนา 4)

โทร 083 801 0371, 091 860 5809

	ยกมา	รับใหม่	จำหน่าย		คงรักษาตัว
			ครบ 14 วัน	ส่งต่อ	
รวม	235	36	47	-	224
	120	19	29	-	110
	115	17	18	-	114

สถานการณ์การใช้เตียง

Favi 73 ราย

พร้อมรับ 200 เตียง → ใช้ไป 224 เตียง → คงเหลือ - เตียง

ผู้ป่วยสะสม (วันที่ 96) 1,526 ราย

ครบ 14 วัน 1,257 ราย

776

ส่งต่อ 45 ราย

750

อำเภอ (รวม 3 ศูนย์)	ยกมา	รับใหม่	จำหน่าย		คงรักษาตัว
			ครบ 14 วัน	ส่งต่อ	
เมืองพัทลุง	73	6	11		68
กงหรา	231	29	41		219
เขาชัยสน	65	9	14		60
ตะโหมด	64	27	2		89
ควนขนุน	103	15	2	2	114
ปากพะยูน	42	5	11		36
ศรีบรรพต	6				6
ป่าบอน	38	9	10		37
บางแก้ว	59	19	4		74
ศรีนครินทร์	20		3		17

\*\* ผู้ป่วยเด็กพักรวมกับผู้ปกครอง

รวมยอดผู้ป่วย 3 ศูนย์

รับใหม่  
119

จำหน่าย  
100

คงรักษาตัว

ครบ 14 วัน : 98

720

ส่งต่อ : 2

ผู้ป่วยสะสม 3 ศูนย์ 4,633 ราย

2,219

2,414

ครบ 14 วัน

3,688

ส่งต่อ

225



# จำนวนเตียง รองรับผู้ป่วย COVID-19 จังหวัดพัทลุง

## โรงพยาบาลทั่วไป/โรงพยาบาลชุมชน/โรงพยาบาลสนาม

ลำดับ	โรงพยาบาล	ห้อง negative pressure		ห้องแยกทั่วไป		Cohort ward		จำนวนเตียงรวม	จำนวนเตียงใช้ไป	จำนวนเตียงคงเหลือ
		ทั้งหมด	ยอดใช้	ทั้งหมด	ยอดใช้	ทั้งหมด	ยอดใช้			
		(เตียง)	(เตียง)	(เตียง)	(เตียง)	(เตียง)	(เตียง)			
1	รพ.พัทลุง	2	1	25	16	144	122	171	139	32
2	รพ.ควนขนุน	2	2	1	1	34	34	37	37	0
3	รพ.ตะโหมด	1	1	5	5	54	54	60	60	0
4	รพ.เขาชัยสน	1	0	5	5	42	42	48	47	1
5	รพ.งหวรา	1	0	5	5	37	37	43	42	1
6	รพ.บางแก้ว	1	1	3	3	37	37	41	41	0
7	รพ.ป่าพะยอม	1	1	3	3	44	35	48	39	9
8	รพ.ปากพะยูน	1	1	11	11	158	151	170	163	7
9	รพ.ป่าบอน	1	1	4	4	41	41	46	46	0
10	รพ.ศรีบรรพต	1	1	1	1	40	40	42	42	0
11	รพ.ศรีนครินทร์ (ปัญญานันทภิกขุ)	1	1	4	4	36	36	41	41	0
12	รพ.สนาม ศูนย์น้ำใจคนเมืองลุง					300	239	300	239	61
13	รพ.สนาม ศูนย์รวมน้ำใจวังโนราห์					300	257	300	257	43
14	รพ.สนาม ทบ. (พล.พัฒนา 4)					200	200	200	200	0
รวม		13	10	67	58	1,467	1,325	1,547	1,393	154

## ศูนย์พักคอย (Community Isolation)

อำเภอ	จำนวน CI (แห่ง)	รองรับ (คน)	กำลังรักษา (คน)	ว่างรองรับ (คน)
เมืองพัทลุง	1	70	48	22
งหวรา	2	240	112	128
เขาชัยสน	5	80	0	80
ตะโหมด	1	40	0	40
ควนขนุน	1	40	0	40
ปากพะยูน	1	70	45	25
ศรีบรรพต	1	20	0	20
ป่าบอน	1	20	0	20
บางแก้ว	1	28	22	6
ป่าพะยอม	1	100	0	100
ศรีนครินทร์	1	30	0	30
รวม	16	738	227	511

ข้อมูล ณ วันที่ 28 ตุลาคม 2564 (19.00 น.)



