



สำนักงานสาธารณสุขจังหวัดพัทลุง
Phatthalung Provincial Public Health Office

สถานการณ์โรคติดเชื้อไวรัสโคโรนา 2019

(ระลอก เมษายน 2564)

จังหวัดพัทลุง

(ประจำวันี่ 27 ตุลาคม 2564)



สถานการณ์ COVID-19

จังหวัดพิจิตร

การระบาดระลอก เมษายน 64

ข้อมูล ณ วันที่ **27 ตุลาคม 2564** เวลา **15:45 น.**

พบเชื้อระลอก เมษายน 64 (ราย)	หายป่วยวันนี้ (ราย)	เสียชีวิต (คน)
ผู้ป่วยรายใหม่วันนี้	105	วันนี้
278	หายป่วยสะสม (ราย)	สะสม
ผู้ป่วยยืนยันสะสม ตั้งแต่ เม.ย. 64	6,866	1 77
9,045	(CFR 0.85%)	

ผู้ป่วยแยกรายอำเภอ (ระลอก เม.ย. 64)

อำเภอ	พบเชื้อ (ราย)						รักษาหาย (ราย)		เสียชีวิต (คน)	
	ผู้ป่วยในจังหวัด		รับผู้ป่วยพิจิตรมาจากต่างจังหวัด		รวม		วันนี้	สะสม	ผู้ป่วยในจังหวัด	รับผู้ป่วยพิจิตรมาจากต่างจังหวัด
	วันนี้	สะสม	วันนี้	สะสม	วันนี้	สะสม				
กงหรา	67	2,102	0	2	67	2,104	6	1,443	1	0
ปากพะยูน	2	1,179	0	20	2	1,199	48	991	9	0
เมืองพิจิตร	19	1,021	0	105	19	1,126	10	900	15	2
ควนขนุน	14	935	0	42	14	977	2	807	15	0
ตะโหมด	50	930	0	5	50	935	1	769	7	1
ป่าบอน	44	739	0	10	44	749	11	558	6	0
เขาชัยสน	21	667	0	19	21	686	13	498	7	0
บางแก้ว	51	552	0	24	51	576	7	368	3	0
ป่าพะยอม	5	297	0	6	5	303	2	265	8	0
ศรีนครินทร์	2	260	0	7	2	267	2	190	2	0
ศรีบรรพต	3	115	0	8	3	123	3	77	1	0
รวม	278	8,797	0	248	278	9,045	105	6,866	74	3

* ผู้ป่วยรายอำเภอมีการปรับเปลี่ยนที่อยู่ตามภูมิลำเนาทำให้ข้อมูลผู้ป่วยสะสม เพิ่ม/ลด เป็นปัจจุบันตามข้อมูลล่าสุด *

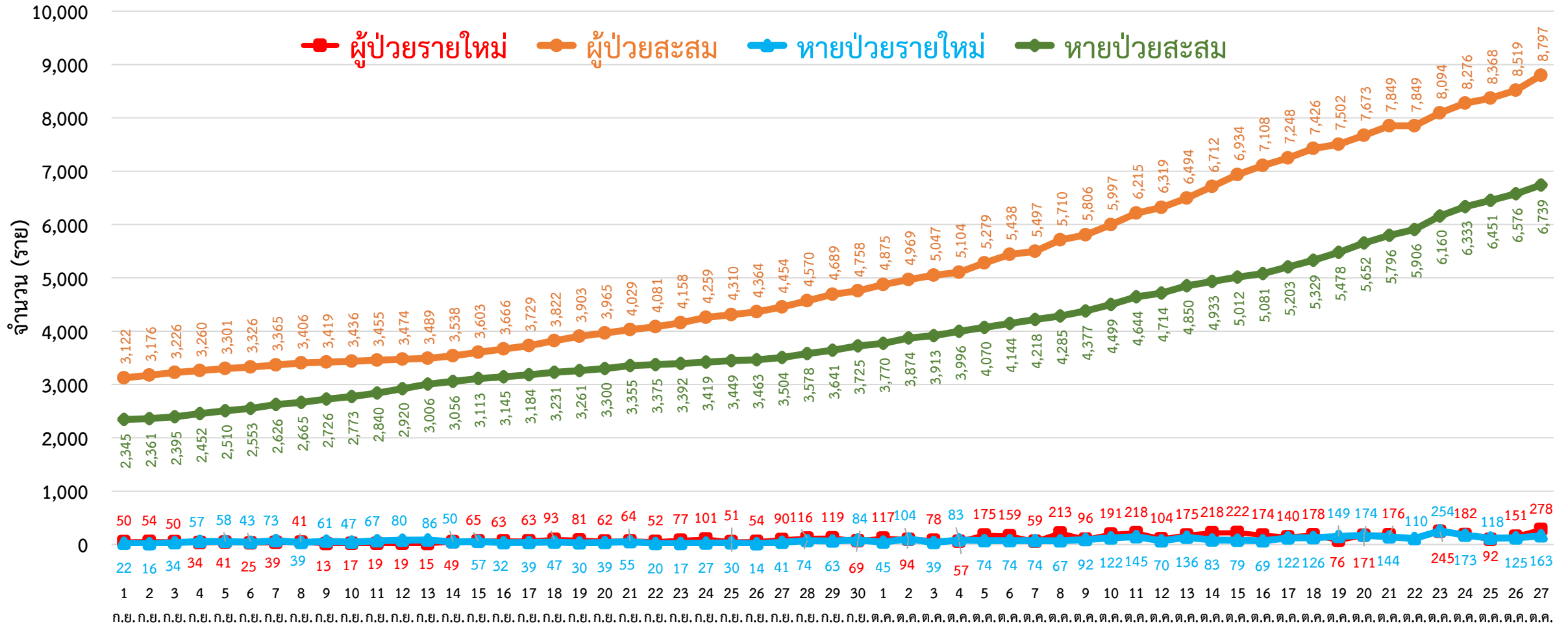
ผู้ต้องขังในเรือนจำ	การฉีดวัคซีน COVID-19 ตามทะเบียนราษฎร จ.พิจิตร													
วันนี้ - คน	สะสม 839 คน (ATK)													
ผู้ป่วยในเรือนจำ หบค.ไม่นับรวมในกลุ่มผู้ติดเชื้อภายในจังหวัด														
	<table border="1"> <thead> <tr> <th>เข็มที่</th> <th>ฉีดแล้ว (ราย)</th> <th>ร้อยละ</th> </tr> </thead> <tbody> <tr> <td>1</td> <td>249,410</td> <td>47.68</td> </tr> <tr> <td>2</td> <td>160,717</td> <td>30.73</td> </tr> <tr> <td>3</td> <td>5,262</td> <td>1.01</td> </tr> </tbody> </table>	เข็มที่	ฉีดแล้ว (ราย)	ร้อยละ	1	249,410	47.68	2	160,717	30.73	3	5,262	1.01	
เข็มที่	ฉีดแล้ว (ราย)	ร้อยละ												
1	249,410	47.68												
2	160,717	30.73												
3	5,262	1.01												

สายด่วน กรมควบคุมโรค 1422

จัดทำโดย : สำนักงานสาธารณสุขจังหวัดพิจิตร โทร. 0 7461 3127 , 0 7461 2400

กราฟแสดงจำนวนผู้ป่วยยืนยัน COVID-19 ในจังหวัดพัทลุง

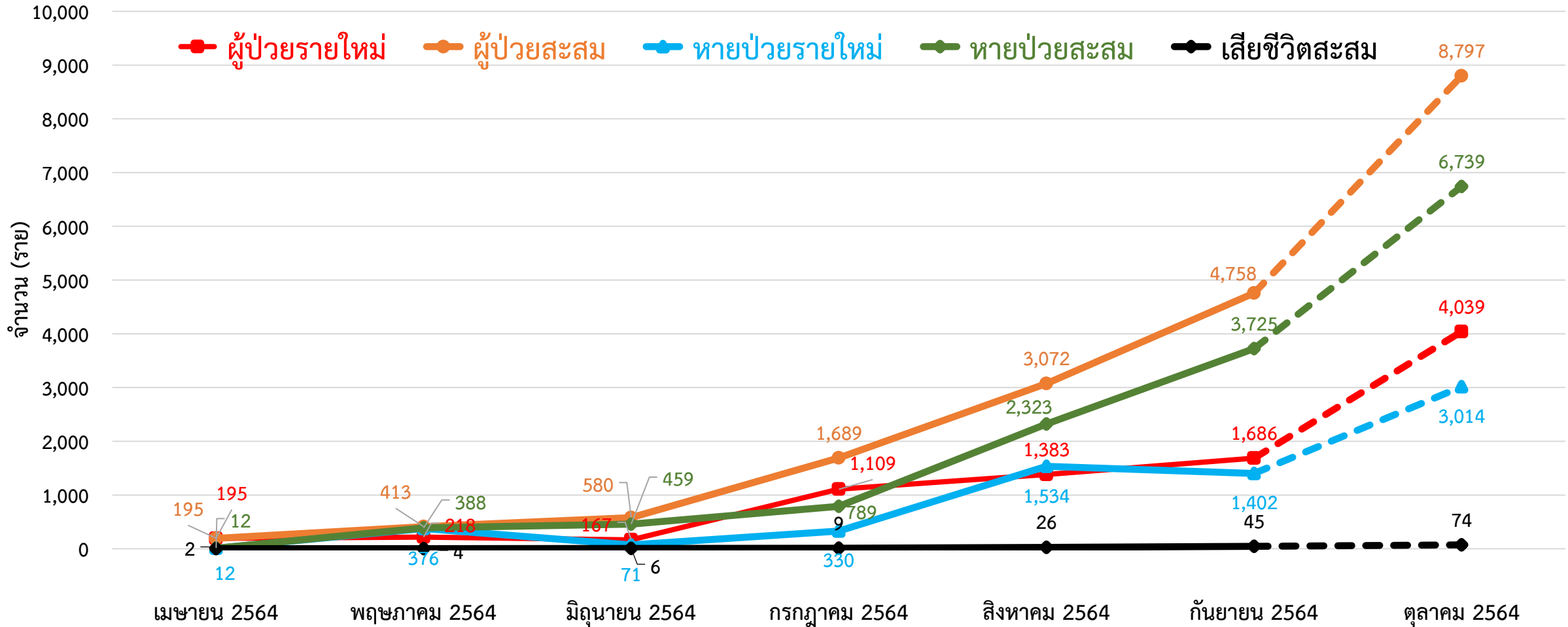
ระลอก เมษายน 2564 รายใหม่และสะสม



ข้อมูลระหว่างวันที่ 10 เมษายน 2564 – 27 ตุลาคม 2564 (19.00 น.)

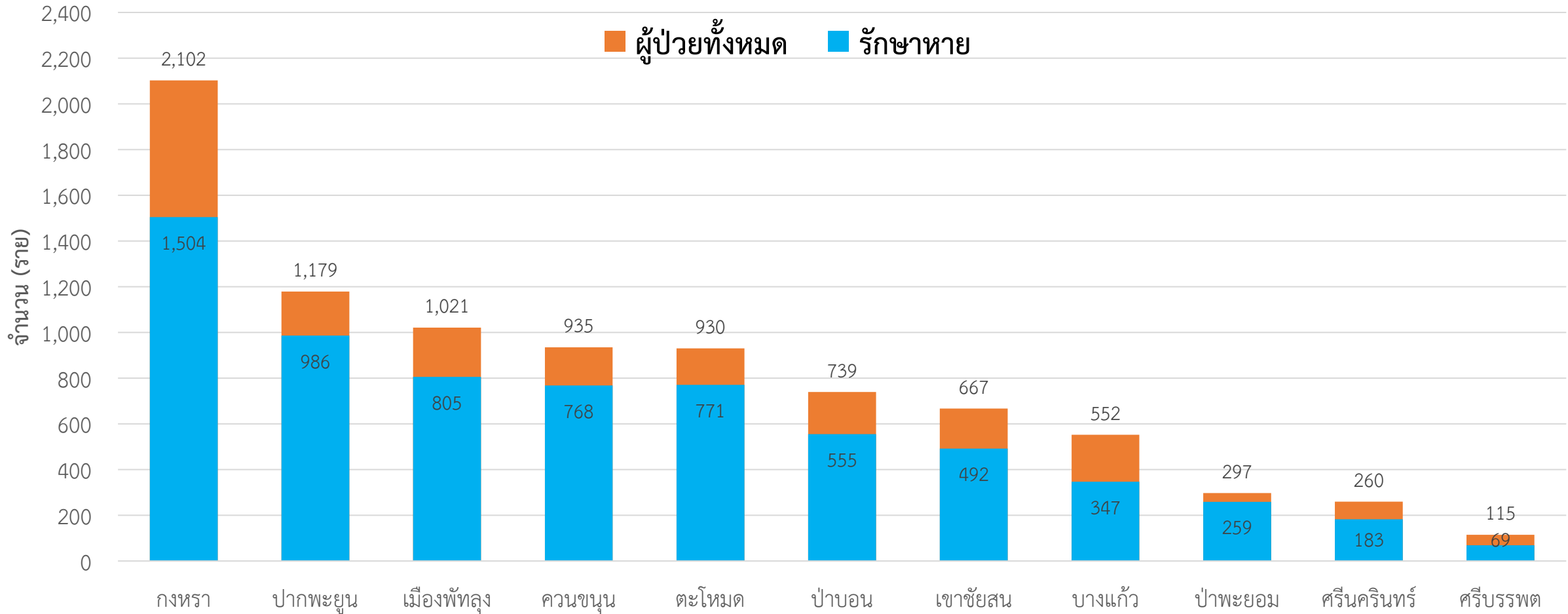


กราฟแสดงจำนวนผู้ป่วยยืนยัน COVID-19 ในจังหวัดพัทลุง ระลอก เมษายน 2564 รายใหม่และสะสม



ข้อมูลระหว่างวันที่ 10 เมษายน 2564 – 27 ตุลาคม 2564 (19.00 น.)

กราฟแสดงจำนวนผู้ป่วยยืนยัน COVID-19 ในจังหวัดพัทลุง ระลอก เมษายน 2564 จำแนกรายอำเภอ



ข้อมูลระหว่างวันที่ 10 เมษายน 2564 – 27 ตุลาคม 2564 (19.00 น.)



ผู้ติดเชื้อ COVID-19 ระลอก เมษายน 2564 ที่กำลังรักษาในโรงพยาบาล จังหวัดพัทลุง

สำนักงานสาธารณสุขจังหวัดพัทลุง
Phatthalung Provincial Public Health Office

ข้อมูล ณ วันที่ 27 ตุลาคม 2564 (19.00 น.)
สำนักงานสาธารณสุขจังหวัดพัทลุง

รพ.พัทลุง

129

รพ.ปากพะยูน

164

รพ.งขลา

126

รพ.บางแก้ว

105

รพ.ตะโหมด

100

รพ.ป่าบอน

98

รพ.เขาชัยสน

84

รพ.ป่าพะยอม

66

รพ.ศรีนครินทร์ฯ

53

รพ.ควนขนุน

51

รพ.ศรีบรรพต

49

กำลังรักษาทั้งหมด
1,984 ราย



ศูนย์รวมน้ำใจวังโนราห์

รพ.สนาม

244

ทบ. (พล.พัฒนา 4)

รพ.สนาม

235

ศูนย์น้ำใจคนเมืองลุง

รพ.สนาม

222

ศูนย์พักคอย (Community Isolation)

อ.งขลา

147

อ.เมืองพัทลุง

48

อ.ปากพะยูน

45

อ.บางแก้ว

18

ผู้ป่วยในจังหวัด สะสม 8,797 ราย

รับผู้ป่วยพัทลุงจากต่างจังหวัด สะสม 248 ราย

รพ.พัทลุง

อาการรุนแรง

7

กินยา Favi

779 ราย

รพ.พัทลุง

อาการปานกลาง

63

รพช./รพ.สนาม

393

ไม่มีอาการ/อาการเล็กน้อย

1,521

เสียชีวิต สะสม

77

หายป่วย สะสม

6,984

การส่งตรวจทางห้องปฏิบัติการ COVID-19 ระลอก เมษายน 2564 จังหวัดพัทลุง

กลุ่ม	ส่งตรวจ	พบเชื้อ COVID-19	
		จำนวน	ร้อยละ
1. ผู้สัมผัสเสี่ยงสูง/ต่ำ	68,349	8,412	12.31
2. ผู้ป่วยปอดอักเสบ	227	1	0.44
3. แรงงานต่างด้าว	44	0	0.00
4. ค้นหาเชิงรุกในชุมชน/เรือนจำ	4,691	494	10.53
5. PUI อื่น ๆ	12,364	322	2.60
รวม	85,675	9,229	10.77

ข้อมูลระหว่างวันที่ 1 เมษายน 2564 – 27 ตุลาคม 2564

โรงพยาบาลสนาม จังหวัดพัทลุง จำนวนเตียงรวม 800 เตียง



สำนักงานสาธารณสุขจังหวัดพัทลุง
Phatthalung Provincial Public Health Office

รพ.สนาม ศูนย์น้ำใจคนเมืองลุง
จำนวน 300 เตียง

ที่ตั้ง : สำนักส่งเสริมการบริการวิชาการ
และภูมิปัญญาชุมชน
มหาวิทยาลัยทักษิณ ตำบลพนางตุง
อำเภอควนขนุน จังหวัดพัทลุง



061 120 3936



รพ.สนาม ศูนย์รวมน้ำใจวังโนราห์
จำนวน 300 เตียง

ที่ตั้ง : โรงแรมวังโนราห์ ตำบลเขาเจ็ยก
อำเภอเมืองพัทลุง จังหวัดพัทลุง



086 482 0852



รพ.สนาม ทบ. (พล.พัฒนา 4)
จำนวน 200 เตียง

ที่ตั้ง : ค่ายอภัยบริรักษ์ ตำบลชุมพล
อำเภอศรีนครินทร์ จังหวัดพัทลุง



083 801 0371

091 860 5809

รพ.สนาม ทบ. (พล.พัฒนา 4)

ค่ายอภัยบริรักษ์ อ.ศรีนครินทร์ จ.พัทลุง





ศูนย์น้ำใจคนเมืองลุง

โทร 061 120 3936

	ยกมา	รับใหม่	จำหน่าย		คงรักษาตัว
			ครบ 14 วัน	ส่งต่อ	
รวม	230	29	35	2	222
ชาย	120	14	24	-	110
หญิง	110	15	11	2	112

สถานการณ์การใช้เตียง

Favi 89 ราย

พร้อมรับ 300 เตียง → ใช้ไป 222 เตียง → คงเหลือ 78 เตียง

ผู้ป่วยสะสม (วันที่ 100) 1,369 ราย

ครบ 14 วัน 1,061 ราย

630

ส่งต่อ 86 ราย

739

ศูนย์น้ำใจวังโนราห์

โทร 086 482 0852

	ยกมา	รับใหม่	จำหน่าย		คงรักษาตัว
			ครบ 14 วัน	ส่งต่อ	
รวม	241	24	21	-	244
ชาย	110	10	14	-	106
หญิง	131	14	7	-	138

สถานการณ์การใช้เตียง

Favi 167 ราย

พร้อมรับ 300 เตียง → ใช้ไป 244 เตียง → คงเหลือ 56 เตียง

ผู้ป่วยสะสม (วันที่ 91) 1,655 ราย

ครบ 14 วัน 1,319 ราย

766

ส่งต่อ 92 ราย

889

รพ.สนาม ทบ.(พลพัฒนา 4)

โทร 083 801 0371, 091 860 5809

	ยกมา	รับใหม่	จำหน่าย		คงรักษาตัว
			ครบ 14 วัน	ส่งต่อ	
รวม	228	17	10	-	235
ชาย	114	10	4	-	120
หญิง	114	7	6	-	115

สถานการณ์การใช้เตียง

Favi 66 ราย

พร้อมรับ 200 เตียง → ใช้ไป 235 เตียง → คงเหลือ - เตียง

ผู้ป่วยสะสม (วันที่ 95) 1,490 ราย

ครบ 14 วัน 1,210 ราย

757

ส่งต่อ 45 ราย

733

อำเภอ (รวม 3 ศูนย์)	ยกมา	รับใหม่	จำหน่าย		คงรักษาตัว
			ครบ 14 วัน	ส่งต่อ	
เมืองพัทลุง	67	10	4		73
กงหรา	223	27	19		231
เขาชัยสน	75	2	12		65
ตะโหมด	59	12	6	1	64
ควนขนุน	100	7	3	1	103
ปากพะยูน	50	6	14		42
ศรีบรรพต	6				6
ป่าบอน	43	2	7		38
บางแก้ว	56	4	1		59
ศรีนครินทร์	20				20

** ผู้ป่วยเด็กพักรวมกับผู้ปกครอง

รวมยอดผู้ป่วย 3 ศูนย์

รับใหม่
70

จำหน่าย
68

คงรักษาตัว

701

ครบ 14 วัน : 66

ส่งต่อ : 2

ผู้ป่วยสะสม 3 ศูนย์ 4,514 ราย

2,153

2,361

ครบ 14 วัน

3,590

ส่งต่อ

223



จำนวนเตียง รองรับผู้ป่วย COVID-19 จังหวัดพัทลุง

โรงพยาบาลทั่วไป/โรงพยาบาลชุมชน/โรงพยาบาลสนาม

ลำดับ	โรงพยาบาล	ห้อง negative pressure		ห้องแยกทั่วไป		Cohort ward		จำนวนเตียงรวม	จำนวนเตียงใช้ไป	จำนวนเตียงคงเหลือ
		ทั้งหมด	ยอดใช้	ทั้งหมด	ยอดใช้	ทั้งหมด	ยอดใช้			
		(เตียง)	(เตียง)	(เตียง)	(เตียง)	(เตียง)	(เตียง)			
1	รพ.พัทลุง	2	1	25	16	144	122	171	139	32
2	รพ.ควนขนุน	2	2	1	1	34	34	37	37	0
3	รพ.ตะโหมด	1	1	5	5	50	50	56	56	0
4	รพ.เขาชัยสน	1	0	5	5	42	42	48	47	1
5	รพ.งหวรา	1	0	5	5	37	37	43	42	1
6	รพ.บางแก้ว	1	1	3	3	37	37	41	41	0
7	รพ.ป่าพะยอม	1	1	3	3	44	42	48	46	2
8	รพ.ปากพะยูน	1	1	11	11	158	140	170	152	18
9	รพ.ป่าบอน	1	1	4	4	38	32	43	37	6
10	รพ.ศรีบรรพต	1	1	1	1	40	40	42	42	0
11	รพ.ศรีนครินทร์ (ปัญญานันทภิกขุ)	1	1	4	4	36	36	41	41	0
12	รพ.สนาม ศูนย์น้ำใจคนเมืองลุง					300	222	300	222	78
13	รพ.สนาม ศูนย์รวมน้ำใจวังโนราห์					300	244	300	244	56
14	รพ.สนาม ทบ. (พล.พัฒนา 4)					200	200	200	200	0
รวม		13	10	67	58	1,460	1,278	1,540	1,346	194

ศูนย์พักคอย (Community Isolation)

อำเภอ	จำนวน CI (แห่ง)	รองรับ (คน)	กำลังรักษา (คน)	ว่างรองรับ (คน)
เมืองพัทลุง	1	70	48	22
งหวรา	2	240	147	93
เขาชัยสน	5	80	0	80
ตะโหมด	1	40	0	40
ควนขนุน	1	40	0	40
ปากพะยูน	1	70	45	25
ศรีบรรพต	1	20	0	20
ป่าบอน	1	20	0	20
บางแก้ว	1	28	18	10
ป่าพะยอม	1	100	0	100
ศรีนครินทร์	1	30	0	30
รวม	16	738	258	480

ข้อมูล ณ วันที่ 27 ตุลาคม 2564 (19.00 น.)

