



สำนักงานสาธารณสุขจังหวัดพัทลุง  
Phatthalung Provincial Public Health Office

# สถานการณ์โรคติดเชื้อไวรัสโคโรนา 2019

(ระลอก เมษายน 2564)

จังหวัดพัทลุง

(ประจำวันที 25 ตุลาคม 2564)



# สถานการณ์ COVID-19

## จังหวัดพัทลุง

การระบาดระลอก เมษายน 64

ข้อมูล ณ วันที่ **26 ตุลาคม 2564** เวลา **15:30 น.**

พบเชื้อระลอก เมษายน 64 (ราย)	หายป่วยวันนี้ (ราย)	เสียชีวิต (คน)
ผู้ป่วยรายใหม่วันนี้	<b>125</b>	วันนี้
<b>152</b>	หายป่วยสะสม (ราย)	สะสม
ผู้ป่วยยืนยันสะสม ตั้งแต่ เม.ย. 64	<b>6,761</b>	<b>2 76</b>
<b>8,768</b>		(CFR 0.87%)

### ผู้ป่วยแยกรายอำเภอ (ระลอก เม.ย. 64)

อำเภอ	พบเชื้อ (ราย)						รักษาหาย (ราย)		เสียชีวิต (คน)	
	ผู้ป่วยในจังหวัด		รับผู้ป่วยพัทลุง มาจากต่างจังหวัด		รวม		วันนี้	สะสม	ผู้ป่วยใน จังหวัด	รับผู้ป่วย พัทลุง มาจาก ต่างจังหวัด
	วันนี้	สะสม	วันนี้	สะสม	วันนี้	สะสม				
กงหรา	26	2,035	0	2	26	2,037	29	1,437	1	0
ปากพะยูน	45	1,178	0	20	45	1,198	20	943	9	0
เมืองพัทลุง	23	1,002	0	105	23	1,107	8	890	14	2
ควนขนุน	12	921	0	42	12	963	4	805	15	0
ตะโหมด	16	880	0	5	16	885	6	768	7	1
ป่าบอน	12	695	0	10	12	705	24	547	6	0
เขาชัยสน	9	646	0	19	9	665	15	485	7	0
บางแก้ว	0	501	0	24	0	525	12	361	3	0
ป่าพะยอม	4	292	0	6	4	298	5	263	8	0
ศรีนครินทร์	2	258	0	7	2	265	0	188	2	0
ศรีบรรพต	3	112	0	8	3	120	2	74	1	0
<b>รวม</b>	<b>152</b>	<b>8,520</b>	<b>0</b>	<b>248</b>	<b>152</b>	<b>8,768</b>	<b>125</b>	<b>6,761</b>	<b>73</b>	<b>3</b>

\* ผู้ป่วยรายอำเภอมีการปรับเปลี่ยนที่อยู่ตามภูมิลำเนาทำให้ข้อมูลผู้ป่วยสะสม เพิ่ม/ลด เป็นปัจจุบันตามข้อมูลล่าสุด \*

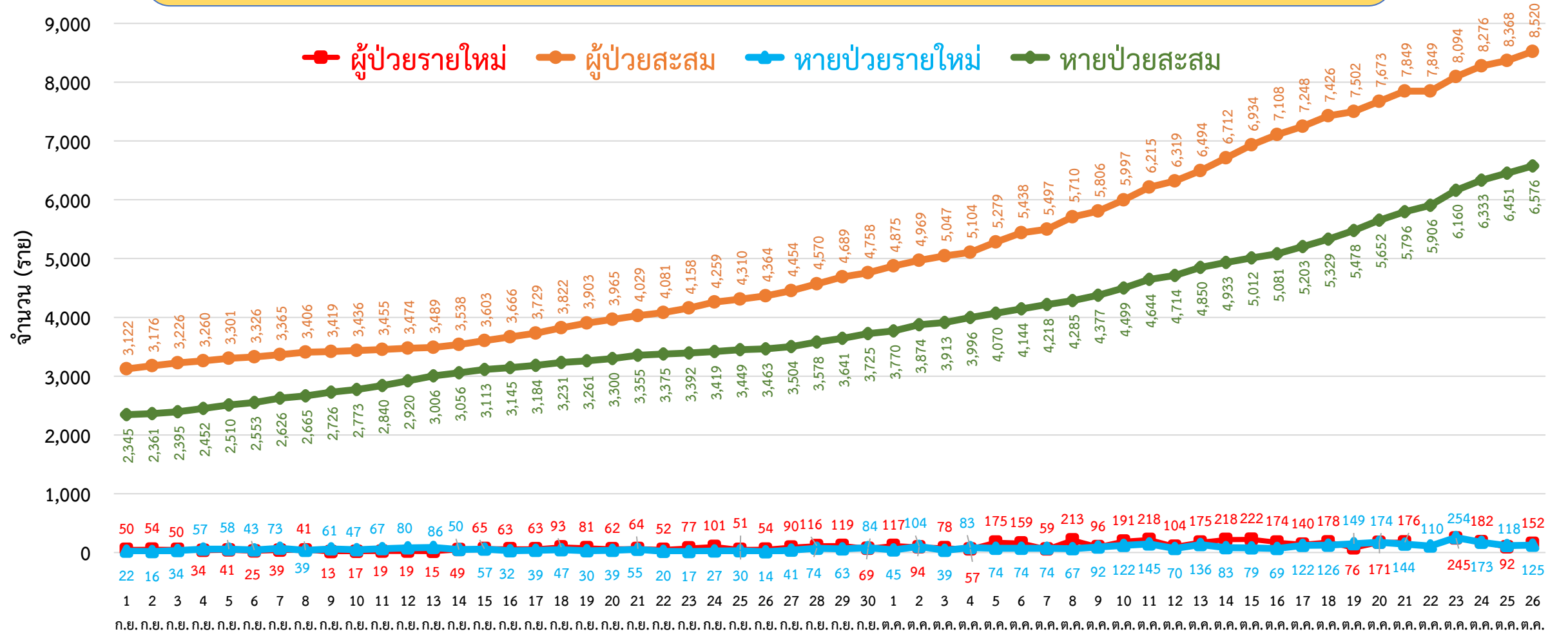
ผู้ต้องขังในเรือนจำ	การฉีดวัคซีน COVID-19 ตามทะเบียนราษฎร์ จ.พัทลุง	ถอด D-M-H-T-T
วันนี้ - คน	สะสม <b>839</b> คน (ATK)	เข็มที่
ผู้ป่วยในเรือนจำ ศบค.ไม่นับรวมในกลุ่มผู้ติดเชื้อภายในจังหวัด		ฉีดแล้ว (ราย)
		ร้อยละ
		<b>1 246,504 47.13</b>
		<b>2 158,073 30.22</b>
		<b>3 5,192 0.99</b>

สายด่วน กรมควบคุมโรค 1422

จัดทำโดย : สำนักงานสาธารณสุขจังหวัดพัทลุง โทร. 0 7461 3127 , 0 7461 2400



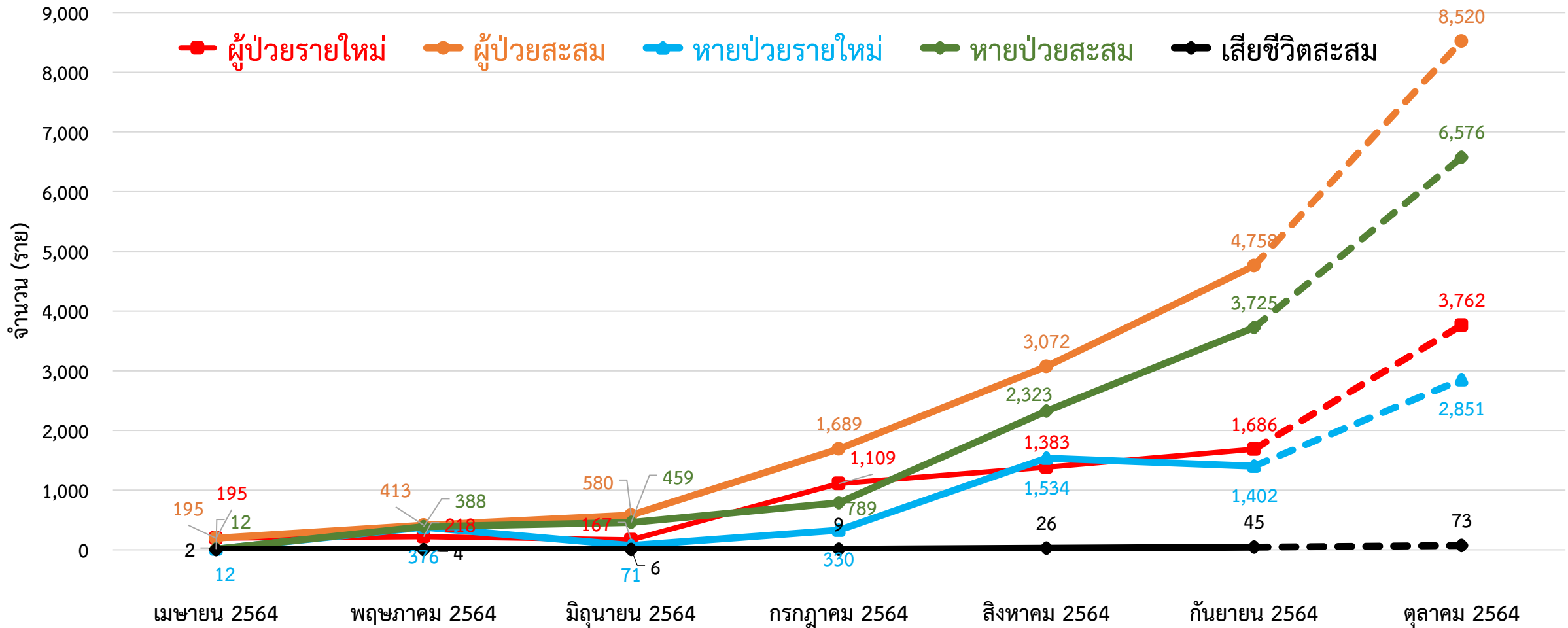
# กราฟแสดงจำนวนผู้ป่วยยืนยัน COVID-19 ในจังหวัดพัทลุง ระลอก เมษายน 2564 รายใหม่และสะสม



ข้อมูลระหว่างวันที่ 10 เมษายน 2564 – 26 ตุลาคม 2564 (19.00 น.)

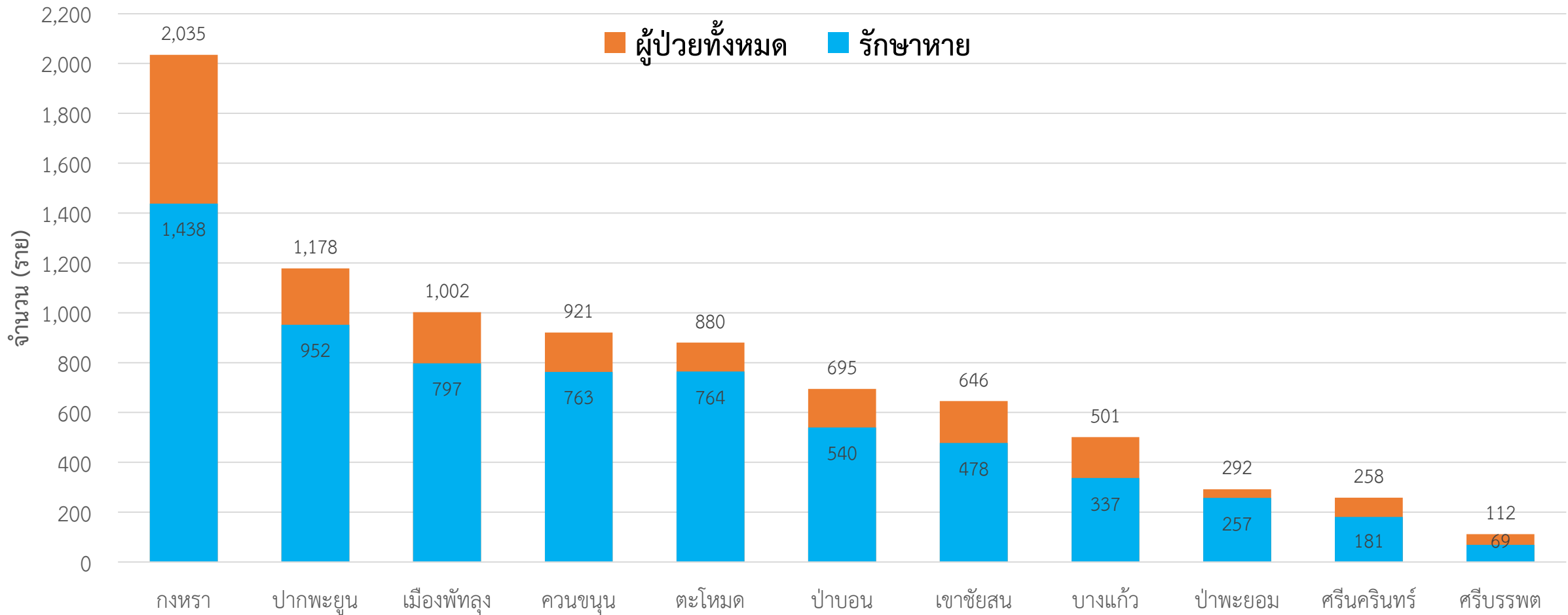
# กราฟแสดงจำนวนผู้ป่วยยืนยัน COVID-19 ในจังหวัดพัทลุง

## ระลอก เมษายน 2564 รายใหม่และสะสม



ข้อมูลระหว่างวันที่ 10 เมษายน 2564 – 26 ตุลาคม 2564 (19.00 น.)

# กราฟแสดงจำนวนผู้ป่วยยืนยัน COVID-19 ในจังหวัดพัทลุง ระลอก เมษายน 2564 จำแนกรายอำเภอ



ข้อมูลระหว่างวันที่ 10 เมษายน 2564 – 26 ตุลาคม 2564 (19.00 น.)



# ผู้ติดเชื้อ COVID-19 ระลอก เมษายน 2564 ที่กำลังรักษาในโรงพยาบาล จังหวัดพัทลุง

สำนักงานสาธารณสุขจังหวัดพัทลุง  
Phatthalung Provincial Public Health Office

ข้อมูล ณ วันที่ 26 ตุลาคม 2564 (19.00 น.)  
สำนักงานสาธารณสุขจังหวัดพัทลุง

รพ.พัทลุง

138

รพ.ปากพะยูน

188

รพ.งขลา

86

รพ.บางแก้ว

73

รพ.ตะโหมด

70

รพ.ป่าบอน

64

รพ.เขาชัยสน

62

รพ.ป่าพะยอม

62

รพ.ศรีนครินทร์ฯ

56

รพ.ศรีบรรพต

45

รพ.ควนขนุน

42

กำลังรักษาทั้งหมด

1,871

ราย



ศูนย์รวมน้ำใจวังโนราห์

รพ.สนาม

241

ศูนย์น้ำใจคนเมืองลุง

รพ.สนาม

230

ทบ. (พล.พัฒนา 4)

รพ.สนาม

228

ศูนย์พักคอย (Community Isolation)

อ.งขลา

184

อ.ปากพะยูน

45

อ.เมืองพัทลุง

44

อ.บางแก้ว

13

ผู้ป่วยในจังหวัด สะสม 8,520 ราย

รับผู้ป่วยพัทลุงจากต่างจังหวัด สะสม 248 ราย

รพ.พัทลุง

อาการรุนแรง

6

กินยา Favi

752 ราย

รพ.พัทลุง

อาการปานกลาง

73

รพช./รพ.สนาม

371

ไม่มีอาการ/อาการเล็กน้อย

1,421

เสียชีวิต สะสม

76

หายป่วย สะสม

6,821

## การส่งตรวจทางห้องปฏิบัติการ COVID-19 ระลอก เมษายน 2564 จังหวัดพัทลุง

กลุ่ม	ส่งตรวจ	พบเชื้อ COVID-19	
		จำนวน	ร้อยละ
1. ผู้สัมผัสเสี่ยงสูง/ต่ำ	67,098	8,152	12.15
2. ผู้ป่วยปอดอักเสบ	227	1	0.44
3. แรงงานต่างด้าว	44	0	0.00
4. ค้นหาเชิงรุกในชุมชน/เรือนจำ	4,657	485	10.41
5. PUI อื่น ๆ	12,275	313	2.55
<b>รวม</b>	<b>84,301</b>	<b>8,951</b>	<b>10.62</b>

ข้อมูลระหว่างวันที่ 1 เมษายน 2564 – 26 ตุลาคม 2564

# โรงพยาบาลสนาม จังหวัดพัทลุง จำนวนเตียงรวม 800 เตียง



สำนักงานสาธารณสุขจังหวัดพัทลุง  
Phatthalung Provincial Public Health Office

**รพ.สนาม ศูนย์น้ำใจคนเมืองลุง**  
จำนวน 300 เตียง

**ที่ตั้ง** : สำนักส่งเสริมการบริการวิชาการ  
และภูมิปัญญาชุมชน  
มหาวิทยาลัยทักษิณ ตำบลพนางตุง  
อำเภอควนขนุน จังหวัดพัทลุง



061 120 3936



**รพ.สนาม ศูนย์รวมน้ำใจวังโนราห์**  
จำนวน 300 เตียง

**ที่ตั้ง** : โรงแรมวังโนราห์ ตำบลเขาเจ็ยก  
อำเภอเมืองพัทลุง จังหวัดพัทลุง



086 482 0852



**รพ.สนาม ทบ. (พล.พัฒนา 4)**  
จำนวน 200 เตียง

**ที่ตั้ง** : ค่ายอภัยบริรักษ์ ตำบลชุมพล  
อำเภอศรีนครินทร์ จังหวัดพัทลุง



083 801 0371

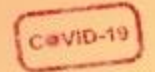
091 860 5809

**รพ.สนาม ทบ. (พล.พัฒนา 4)**

ค่ายอภัยบริรักษ์ อ.ศรีนครินทร์ จ.พัทลุง







**ศูนย์น้ำใจคนเมืองลุง**

โทร 061 120 3936

	ยกมา	รับใหม่	จำหน่าย		คงรักษาตัว
			ครบ 14 วัน	ส่งต่อ	
รวม	<b>232</b>	<b>26</b>	<b>28</b>	-	<b>230</b>
ชาย	105	13	20	-	120
หญิง	127	13	8	-	110

สถานการณ์การใช้เตียง **Favi 64 ราย**  
พร้อมรับ 300 เตียง → ใช้ไป 230 เตียง → คงเหลือ 70 เตียง

ผู้ป่วยสะสม (วันที่ 99) **1,340** ราย

ครบ 14 วัน	<b>1,026</b> ราย		<b>616</b>
ส่งต่อ	<b>84</b> ราย		<b>724</b>

**ศูนย์น้ำใจวังโนราห์**

โทร 086 482 0852

	ยกมา	รับใหม่	จำหน่าย		คงรักษาตัว
			ครบ 14 วัน	ส่งต่อ	
รวม	<b>233</b>	<b>32</b>	<b>21</b>	<b>3</b>	<b>241</b>
	108	12	8	2	110
	125	20	13	1	131

สถานการณ์การใช้เตียง **Favi 153 ราย**  
พร้อมรับ 300 เตียง → ใช้ไป 241 เตียง → คงเหลือ 59 เตียง

ผู้ป่วยสะสม (วันที่ 90) **1,631** ราย

ครบ 14 วัน	<b>1,298</b> ราย		<b>756</b>
ส่งต่อ	<b>92</b> ราย		<b>875</b>

**รพ.สนาม ทบ.(พลพัฒนา 4)**

โทร 083 801 0371, 091 860 5809

	ยกมา	รับใหม่	จำหน่าย		คงรักษาตัว
			ครบ 14 วัน	ส่งต่อ	
รวม	<b>207</b>	<b>22</b>	<b>1</b>	-	<b>228</b>
	100	14	-	-	114
	107	8	1	-	114

สถานการณ์การใช้เตียง **Favi 62 ราย**  
พร้อมรับ 200 เตียง → ใช้ไป 228 เตียง → คงเหลือ - เตียง

ผู้ป่วยสะสม (วันที่ 94) **1,473** ราย

ครบ 14 วัน	<b>1,200</b> ราย		<b>747</b>
ส่งต่อ	<b>45</b> ราย		<b>726</b>

อำเภอ (รวม 3 ศูนย์)	ยกมา	รับใหม่	จำหน่าย		คงรักษาตัว
			ครบ 14 วัน	ส่งต่อ	
เมืองพัทลุง	70	7	8	2	67
กงหรา	204	20	1		223
เขาชัยสน	75	7	6	1	75
ตะโหมด	55	4			59
ควนขนุน	81	19			100
ปากพะยูน	67	12	29		50
ศรีบรรพต	6		3		6
ป่าบอน	38	8	3		43
บางแก้ว	58	1			56
ศรีนครินทร์	18	2			20

\*\* ผู้ป่วยเด็กพักรวมกับผู้ปกครอง

**รวมยอดผู้ป่วย 3 ศูนย์**

รับใหม่	<b>80</b>	จำหน่าย	<b>53</b>
คงรักษาตัว	<b>699</b>	ครบ 14 วัน : 50	ส่งต่อ : 3

**ผู้ป่วยสะสม 3 ศูนย์ 4,444** ราย

	<b>2,119</b>		<b>2,325</b>
ครบ 14 วัน	<b>3,524</b>	ส่งต่อ	<b>221</b>



# จำนวนเตียง รองรับผู้ป่วย COVID-19 จังหวัดพัทลุง

## โรงพยาบาลทั่วไป/โรงพยาบาลชุมชน/โรงพยาบาลสนาม

ลำดับ	โรงพยาบาล	ห้อง negative pressure		ห้องแยกทั่วไป		Cohort ward		จำนวนเตียงรวม	จำนวนเตียงใช้ไป	จำนวนเตียงคงเหลือ
		ทั้งหมด	ยอดใช้	ทั้งหมด	ยอดใช้	ทั้งหมด	ยอดใช้			
		(เตียง)	(เตียง)	(เตียง)	(เตียง)	(เตียง)	(เตียง)			
1	รพ.พัทลุง	2	2	25	11	144	142	171	155	16
2	รพ.ควนขนุน	2	2	1	1	34	34	37	37	0
3	รพ.ตะโหมด	1	1	5	5	52	52	58	58	0
4	รพ.เขาชัยสน	1	0	5	5	50	50	56	55	1
5	รพ.งหวรา	1	0	5	5	30	30	36	35	1
6	รพ.บางแก้ว	1	1	3	3	37	37	41	41	0
7	รพ.ป่าพะยอม	1	1	3	3	44	36	48	40	8
8	รพ.ปากพะยูน	1	1	11	8	158	142	170	151	19
9	รพ.ป่าบอน	1	1	4	4	38	36	43	41	2
10	รพ.ศรีบรรพต	1	1	1	1	40	40	42	42	0
11	รพ.ศรีนครินทร์ (ปัญญานันทภิกขุ)	1	1	4	4	36	36	41	41	0
12	รพ.สนาม ศูนย์น้ำใจคนเมืองลุง					300	230	300	230	70
13	รพ.สนาม ศูนย์รวมน้ำใจวังโนราห์					300	241	300	241	59
14	รพ.สนาม ทบ. (พล.พัฒนา 4)					200	200	200	200	0
รวม		13	11	67	50	1,463	1,306	1,543	1,367	176

## ศูนย์พักคอย (Community Isolation)

อำเภอ	จำนวน CI (แห่ง)	รองรับ (คน)	กำลังรักษา (คน)	ว่างรองรับ (คน)
เมืองพัทลุง	1	70	44	26
งหวรา	2	240	184	56
เขาชัยสน	5	80	0	80
ตะโหมด	1	40	0	40
ควนขนุน	1	40	0	40
ปากพะยูน	1	70	45	25
ศรีบรรพต	1	20	0	20
ป่าบอน	1	20	0	20
บางแก้ว	1	28	13	15
ป่าพะยอม	1	100	0	100
ศรีนครินทร์	1	30	0	30
รวม	16	738	286	452

ข้อมูล ณ วันที่ 26 ตุลาคม 2564 (19.00 น.)

