



สำนักงานสาธารณสุขจังหวัดพัทลุง
Phatthalung Provincial Public Health Office

สถานการณ์โรคติดเชื้อไวรัสโคโรนา 2019

(ระลอก เมษายน 2564)

จังหวัดพัทลุง

(ประจำวันที 25 ตุลาคม 2564)



สถานการณ์ COVID-19

จังหวัดพัทลุง

การระบาดระลอก เมษายน 64

ข้อมูล ณ วันที่ **25 ตุลาคม 2564** เวลา **15:00 น.**

พบเชื้อระลอก เมษายน 64 (ราย)	หายป่วยวันนี้ (ราย)	เสียชีวิต (คน)
ผู้ป่วยรายใหม่วันนี้	148	วันนี้
92	หายป่วยสะสม (ราย)	สะสม
ผู้ป่วยยืนยันสะสม ตั้งแต่ เม.ย. 64	6,636	0 74
8,616		(CFR 0.86%)

ผู้ป่วยแยกแกรายอำเภอ (ระลอก เม.ย. 64)

อำเภอ	พบเชื้อ (ราย)						รักษาหาย (ราย)		เสียชีวิต (คน)	
	ผู้ป่วยในจังหวัด		รับผู้ป่วยพัทลุง มาจากต่างจังหวัด		รวม		วันนี้	สะสม	ผู้ป่วยใน จังหวัด	รับผู้ป่วย พัทลุง มาจาก ต่างจังหวัด
	วันนี้	สะสม	วันนี้	สะสม	วันนี้	สะสม				
งหรา	1	2,009	0	2	1	2,011	48	1,408	1	0
ปากพะยูน	9	1,133	0	20	9	1,153	39	923	8	0
เมืองพัทลุง	13	979	0	105	13	1,084	24	882	14	2
ควนขนุน	16	909	0	42	16	951	6	801	15	0
ตะโหมด	3	864	0	5	3	869	10	762	7	1
ป่าบอน	5	683	0	10	5	693	6	523	6	0
เขาชัยสน	31	637	0	19	31	656	9	470	6	0
บางแก้ว	9	501	0	24	9	525	6	349	3	0
ป่าพะยอม	0	288	0	6	0	294	0	258	8	0
ศรีนครินทร์	2	256	0	7	2	263	0	188	2	0
ศรีบรรพต	3	109	0	8	3	117	0	72	1	0
รวม	92	8,368	0	248	92	8,616	148	6,636	71	3

* ผู้ป่วยรายอำเภอมีการเปลี่ยนแปลงที่อยู่ตามภูมิลาเนาทำให้ข้อมูลผู้ป่วยสะสม เพิ่ม/ลด เป็นปัจจุบันตามข้อมูลล่าสุด *

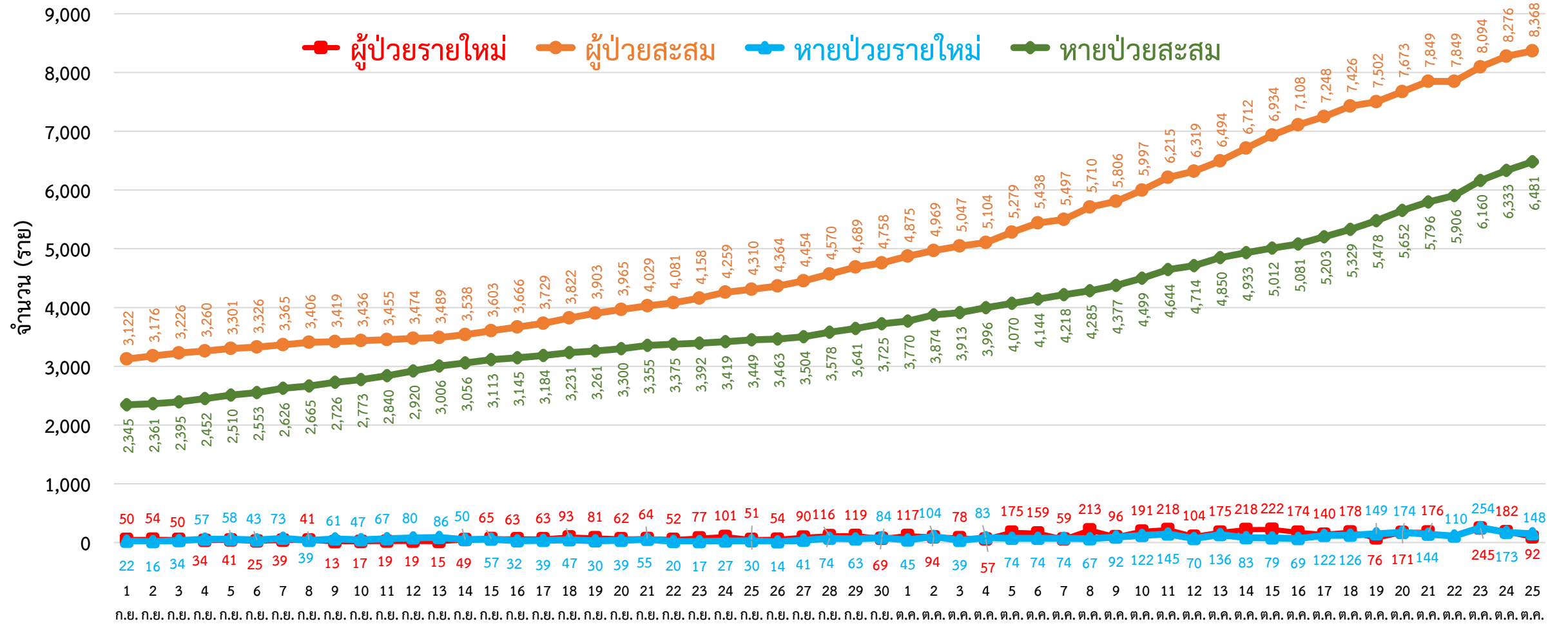
ผู้ต้องขังในเรือนจำ	การฉีดวัคซีน COVID-19 ตามทะเบียนราษฎร์ จ.พัทลุง	โควิด D-M-H-T-T
วันนี้ - คน	สะสม 839 คน (ATK)	เข็มที่
ผู้ป่วยในเรือนจำ คบค.ไม่นับรวมในกลุ่มผู้ติดเชือกายในจังหวัด		ฉีดแล้ว (ราย)
		ร้อยละ
		1 243,225 46.50
		2 155,012 29.63
		3 5,133 0.98

สายด่วน กรมควบคุมโรค 1422

จัดทำโดย : สำนักงานสาธารณสุขจังหวัดพัทลุง โทร. 0 7461 3127 , 0 7461 2400



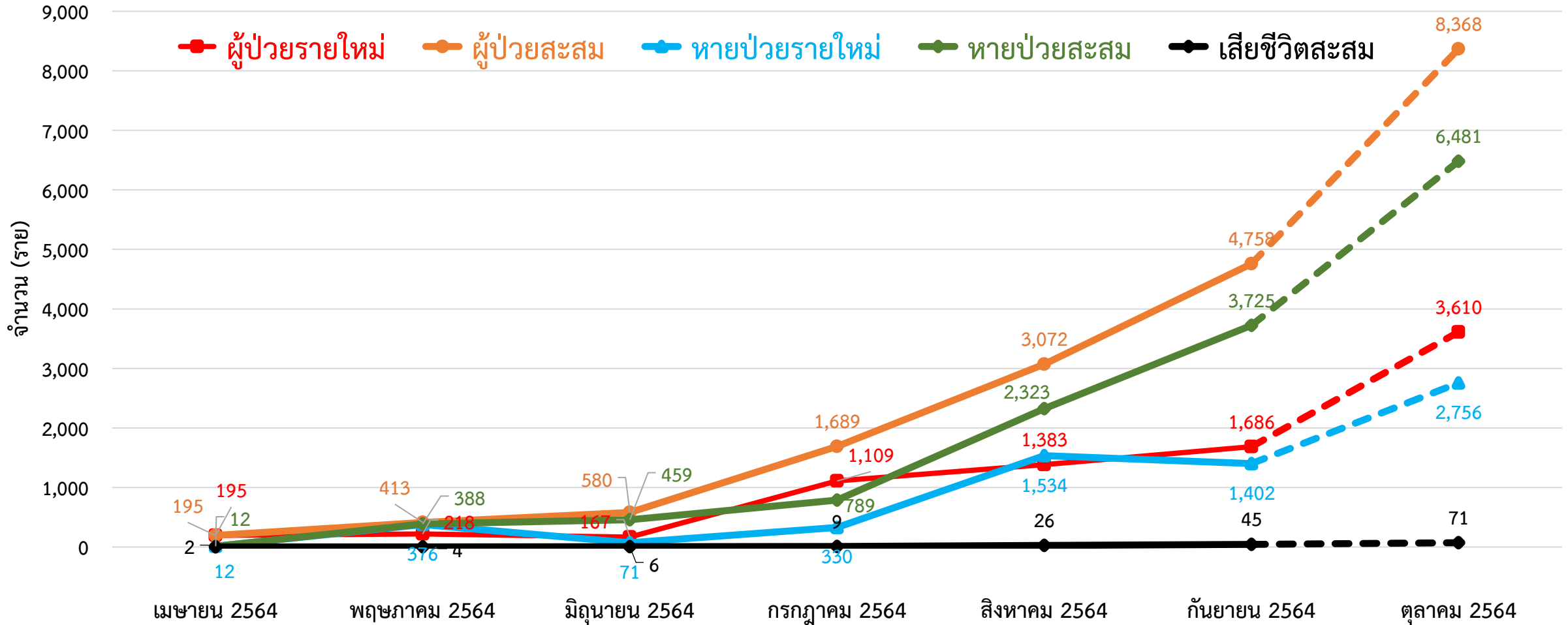
กราฟแสดงจำนวนผู้ป่วยยืนยัน COVID-19 ในจังหวัดพัทลุง ระลอก เมษายน 2564 รายใหม่และสะสม



ข้อมูลระหว่างวันที่ 10 เมษายน 2564 – 25 ตุลาคม 2564 (19.00 น.)



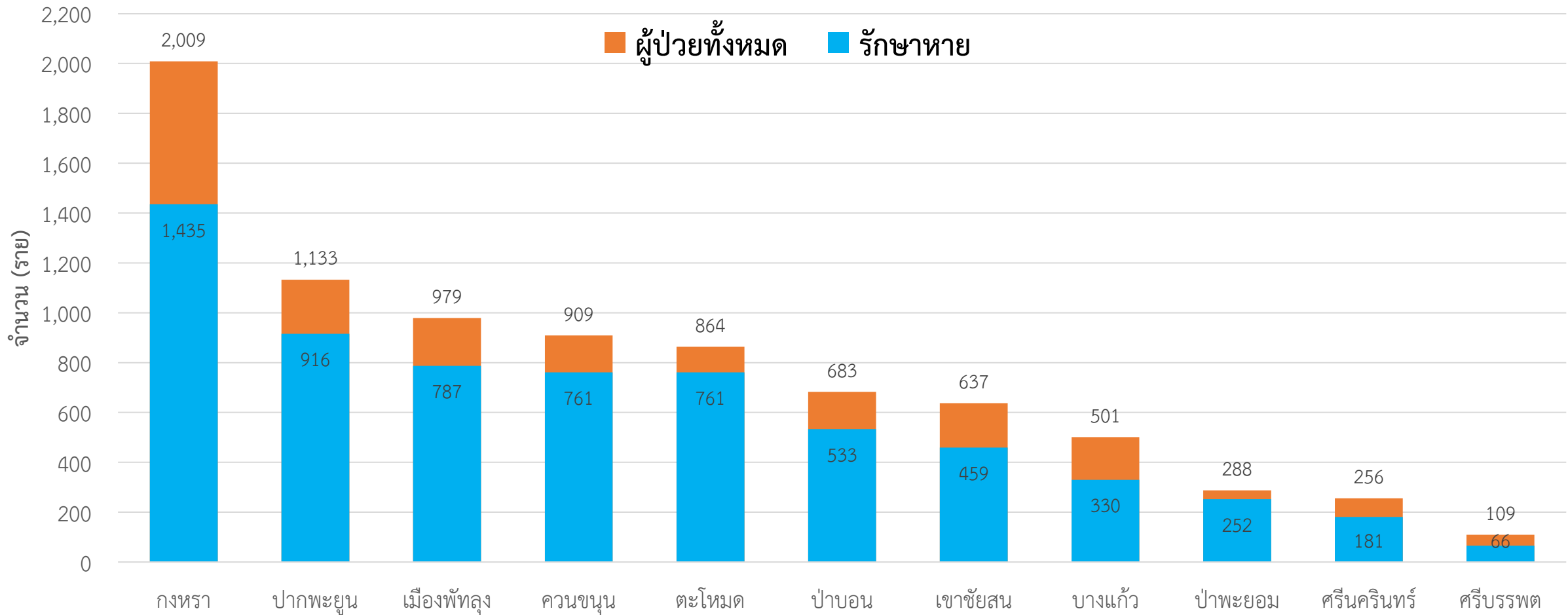
กราฟแสดงจำนวนผู้ป่วยยืนยัน COVID-19 ในจังหวัดพัทลุง ระลอก เมษายน 2564 รายใหม่และสะสม



ข้อมูลระหว่างวันที่ 10 เมษายน 2564 – 25 ตุลาคม 2564 (19.00 น.)

กราฟแสดงจำนวนผู้ป่วยยืนยัน COVID-19 ในจังหวัดพัทลุง

ระลอก เมษายน 2564 จำแนกรายอำเภอ



ข้อมูลระหว่างวันที่ 10 เมษายน 2564 – 25 ตุลาคม 2564 (19.00 น.)



ผู้ติดเชื้อ COVID-19 ระลอก เมษายน 2564 ที่กำลังรักษาในโรงพยาบาล จังหวัดพัทลุง

สำนักงานสาธารณสุขจังหวัดพัทลุง
Phatthalung Provincial Public Health Office

ข้อมูล ณ วันที่ 25 ตุลาคม 2564 (19.00 น.)
สำนักงานสาธารณสุขจังหวัดพัทลุง

รพ.พัทลุง

144

รพ.ปากพะยูน

133

รพ.งขลา

98

รพ.บางแก้ว

79

รพ.เขาชัยสน

79

รพ.ป่าบอน

67

รพ.ศรีนครินทร์ฯ

60

รพ.ป่าพะยอม

57

รพ.ควนขนุน

50

รพ.ตะโหมด

49

รพ.ศรีบรรพต

41

ศูนย์พักคอย (Community Isolation)

อ.งขลา

184

อ.ปากพะยูน

45

อ.เมืองพัทลุง

41

อ.บางแก้ว

12

อ.เขาชัยสน

5

กำลังรักษาทั้งหมด

1,816

ราย



ศูนย์รวมน้ำใจวังโนราห์

รพ.สนาม

233

ศูนย์น้ำใจคนเมืองลุง

รพ.สนาม

232

ทบ. (พล.พัฒนา 4)

รพ.สนาม

207

ผู้ป่วยในจังหวัด สะสม 8,368 ราย

รับผู้ป่วยพัทลุงจากต่างจังหวัด สะสม 248 ราย

รพ.พัทลุง

อาการรุนแรง

5

กินยา Favi

796 ราย

รพ.พัทลุง

อาการปานกลาง

84

รพช./รพ.สนาม

362

ไม่มีอาการ/อาการเล็กน้อย

1,365

เสียชีวิต สะสม

74

หายป่วย สะสม

6,726

การส่งตรวจทางห้องปฏิบัติการ COVID-19 ระลอก เมษายน 2564 จังหวัดพัทลุง

กลุ่ม	ส่งตรวจ	พบเชื้อ COVID-19	
		จำนวน	ร้อยละ
1. ผู้สัมผัสเสี่ยงสูง/ต่ำ	66,209	8,007	12.09
2. ผู้ป่วยปอดอักเสบ	226	1	0.44
3. แรงงานต่างด้าว	44	0	0.00
4. ค้นหาเชิงรุกในชุมชน/เรือนจำ	4,653	485	10.42
5. PUI อื่น ๆ	12,175	310	2.55
รวม	83,307	8,803	10.57

ข้อมูลระหว่างวันที่ 1 เมษายน 2564 – 25 ตุลาคม 2564

โรงพยาบาลสนาม จังหวัดพัทลุง จำนวนเตียงรวม 800 เตียง



สำนักงานสาธารณสุขจังหวัดพัทลุง
Phatthalung Provincial Public Health Office

รพ.สนาม ศูนย์น้ำใจคนเมืองลุง
จำนวน 300 เตียง

ที่ตั้ง : สำนักส่งเสริมการบริการวิชาการ
และภูมิปัญญาชุมชน
มหาวิทยาลัยทักษิณ ตำบลพนางตุง
อำเภอควนขนุน จังหวัดพัทลุง



061 120 3936



รพ.สนาม ศูนย์รวมน้ำใจวังโนราห์
จำนวน 300 เตียง

ที่ตั้ง : โรงแรมวังโนราห์ ตำบลเขาเจ็ยก
อำเภอเมืองพัทลุง จังหวัดพัทลุง



086 482 0852



รพ.สนาม ทบ. (พล.พัฒนา 4)
จำนวน 200 เตียง

ที่ตั้ง : ค่ายอภัยบริรักษ์ ตำบลชุมพล
อำเภอศรีนครินทร์ จังหวัดพัทลุง



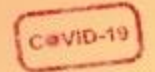
083 801 0371

091 860 5809

รพ.สนาม ทบ. (พล.พัฒนา 4)

ค่ายอภัยบริรักษ์ อ.ศรีนครินทร์ จ.พัทลุง





ศูนย์น้ำใจคนเมืองลุง

โทร 061 120 3936

	ยกมา	รับใหม่	จำหน่าย		คงรักษาตัว
			ครบ 14 วัน	ส่งต่อ	
รวม	233	25	26	-	232
ชาย	133	7	13	-	105
หญิง	100	18	13	-	127

สถานการณ์การใช้เตียง **Favi 77 ราย**
พร้อมรับ 300 เตียง → ใช้ไป 232 เตียง → คงเหลือ 68 เตียง

ผู้ป่วยสะสม (วันที่ 98) **1,314** ราย
ครบ 14 วัน **998** ราย  **603**
ส่งต่อ **84** ราย  **711**

ศูนย์น้ำใจวังโนราห์

โทร 086 482 0852

	ยกมา	รับใหม่	จำหน่าย		คงรักษาตัว
			ครบ 14 วัน	ส่งต่อ	
รวม	237	36	39	1	233
	108	16	15	1	108
	129	20	24	-	125

สถานการณ์การใช้เตียง **Favi 163 ราย**
พร้อมรับ 300 เตียง → ใช้ไป 233 เตียง → คงเหลือ 67 เตียง

ผู้ป่วยสะสม (วันที่ 89) **1,599** ราย
ครบ 14 วัน **1,277** ราย  **744**
ส่งต่อ **89** ราย  **855**

รพ.สนาม ทบ.(พลพัฒนา 4)

โทร 083 801 0371, 091 860 5809

	ยกมา	รับใหม่	จำหน่าย		คงรักษาตัว
			ครบ 14 วัน	ส่งต่อ	
รวม	227	44	64	-	207
	115	24	39	-	100
	112	20	25	-	107

สถานการณ์การใช้เตียง **Favi 121 ราย**
พร้อมรับ 200 เตียง → ใช้ไป 207 เตียง → คงเหลือ - เตียง

ผู้ป่วยสะสม (วันที่ 93) **1,451** ราย
ครบ 14 วัน **1,199** ราย  **733**
ส่งต่อ **45** ราย  **718**

อำเภอ (รวม 3 ศูนย์)	ยกมา	รับใหม่	จำหน่าย		คงรักษาตัว
			ครบ 14 วัน	ส่งต่อ	
เมืองพัทลุง	58	15	3		70
กงหรา	233	44	73		204
เขาชัยสน	76	8	8	1	75
ตะโหมด	45	13	3		55
ควนขนุน	64	19	2		81
ปากพะยูน	80		13		67
ศรีบรรพต	8		2		6
ป่าบอน	56	2	20		38
บางแก้ว	59	4	5		58
ศรีนครินทร์	18				18

** ผู้ป่วยเด็กพักรวมกับผู้ปกครอง

รวมยอดผู้ป่วย 3 ศูนย์
รับใหม่ **105**
คงรักษาตัว **672**
จำหน่าย **130**
ครบ 14 วัน : 129
ส่งต่อ : 1

ผู้ป่วยสะสม 3 ศูนย์ 4,364 ราย
 **2,080**  **2,284**
ครบ 14 วัน **3,474**
ส่งต่อ **218**



จำนวนเตียง รองรับผู้ป่วย COVID-19 จังหวัดพัทลุง

โรงพยาบาลทั่วไป/โรงพยาบาลชุมชน/โรงพยาบาลสนาม

ลำดับ	โรงพยาบาล	ห้อง negative pressure		ห้องแยกทั่วไป		Cohort ward		จำนวนเตียงรวม	จำนวนเตียงใช้ไป	จำนวนเตียงคงเหลือ
		ทั้งหมด	ยอดใช้	ทั้งหมด	ยอดใช้	ทั้งหมด	ยอดใช้			
		(เตียง)	(เตียง)	(เตียง)	(เตียง)	(เตียง)	(เตียง)			
1	รพ.พัทลุง	2	2	25	11	144	144	171	157	14
2	รพ.ควนขนุน	2	2	1	1	34	34	37	37	0
3	รพ.ตะโหมด	1	1	5	5	53	53	59	59	0
4	รพ.เขาชัยสน	1	0	5	5	50	50	56	55	1
5	รพ.งหวรา	1	0	5	5	33	33	39	38	1
6	รพ.บางแก้ว	1	1	3	3	37	37	41	41	0
7	รพ.ป่าพะยอม	1	1	3	3	44	39	48	43	5
8	รพ.ปากพะยูน	1	1	11	11	158	129	170	141	29
9	รพ.ป่าบอน	1	1	4	4	38	32	43	37	6
10	รพ.ศรีบรรพต	1	1	1	1	22	22	24	24	0
11	รพ.ศรีนครินทร์ (ปัญญานันทภิกขุ)	1	1	4	4	36	36	41	41	0
12	รพ.สนาม ศูนย์น้ำใจคนเมืองลุง					300	232	300	232	68
13	รพ.สนาม ศูนย์รวมน้ำใจวังโนราห์					300	233	300	233	67
14	รพ.สนาม ทบ. (พล.พัฒนา 4)					200	200	200	200	0
รวม		13	11	67	53	1,449	1,274	1,529	1,338	191

ศูนย์พักคอย (Community Isolation)

อำเภอ	จำนวน CI (แห่ง)	รองรับ (คน)	กำลังรักษา (คน)	ว่างรองรับ (คน)
เมืองพัทลุง	1	70	41	29
งหวรา	2	240	184	56
เขาชัยสน	5	80	5	75
ตะโหมด	1	40	0	40
ควนขนุน	1	40	0	40
ปากพะยูน	1	70	45	25
ศรีบรรพต	1	20	0	20
ป่าบอน	1	20	0	20
บางแก้ว	1	28	12	16
ป่าพะยอม	1	100	0	100
ศรีนครินทร์	1	30	0	30
รวม	16	738	287	451

ข้อมูล ณ วันที่ 25 ตุลาคม 2564 (19.00 น.)

