



สำนักงานสาธารณสุขจังหวัดพัทลุง
Phatthalung Provincial Public Health Office

สถานการณ์โรคติดเชื้อไวรัสโคโรนา 2019

(ระลอก เมษายน 2564)

จังหวัดพัทลุง

(ประจำวันี่ 24 ตุลาคม 2564)



สถานการณ์ COVID-19

จังหวัดพัทลุง

การระบาดระลอก เมษายน 64

ข้อมูล ณ วันที่ **24 ตุลาคม 2564** เวลา **14:00 น.**

พบเชื้อระลอก เมษายน 64 (ราย)

ผู้ป่วยรายใหม่วันนี้

182

ผู้ป่วยยืนยันสะสม ตั้งแต่ เม.ย. 64

8,524

หายป่วยวันนี้ (ราย)

173

หายป่วยสะสม (ราย)

6,488

เสียชีวิต (คน)

วันนี้

1

สะสม

74

(CFR 0.87%)

ผู้ป่วยแยกแยะอำเภอ (ระลอก เม.ย. 64)

อำเภอ	พบเชื้อ (ราย)						รักษาหาย (ราย)		เสียชีวิต (คน)	
	ผู้ป่วยในจังหวัด		รับผู้ป่วยพัทลุง มาจากต่างจังหวัด		รวม		วันนี้	สะสม	ผู้ป่วยใน จังหวัด	รับผู้ป่วย พัทลุง มาจาก ต่างจังหวัด
	วันนี้	สะสม	วันนี้	สะสม	วันนี้	สะสม				
กงหรา	46	2,008	0	2	46	2,010	48	1,360	1	0
ปากพะยูน	31	1,124	0	20	31	1,144	65	884	8	0
เมืองพัทลุง	28	966	0	105	28	1,071	10	858	14	2
ควนขนุน	15	893	0	42	15	935	1	795	15	0
ตะโหมด	0	861	0	5	0	866	7	752	7	1
ป่าบอน	15	678	0	10	15	688	14	517	6	0
เขาชัยสน	1	606	0	19	1	625	13	461	6	0
บางแก้ว	25	492	0	24	25	516	13	343	3	0
ป่าพะยอม	1	288	0	6	1	294	0	258	8	0
ศรีนครินทร์	7	254	0	7	7	261	2	188	2	0
ศรีบรรพต	13	106	0	8	13	114	0	72	1	0
รวม	182	8,276	0	248	182	8,524	173	6,488	71	3

* ผู้ป่วยรายอำเภอมีการปรับเปลี่ยนที่อยู่ตามภูมิลาเนาทำให้ข้อมูลผู้ป่วยสะสม เพิ่ม/ลด เป็นปัจจุบันตามข้อมูลล่าสุด *

ผู้ต้องขังในเรือนจำ

วันนี้ - คน สะสม **839** คน (ATK)

ผู้ป่วยในเรือนจำ คบค.ไม่นับรวมในกลุ่มผู้ติดเชื่อกายในจังหวัด

การฉีดวัคซีน COVID-19 ตามทะเบียนราษฎร จ.พัทลุง

เข็มที่	ฉีดแล้ว (ราย)	ร้อยละ
1	242,220	46.31
2	154,957	29.62
3	5,120	0.98

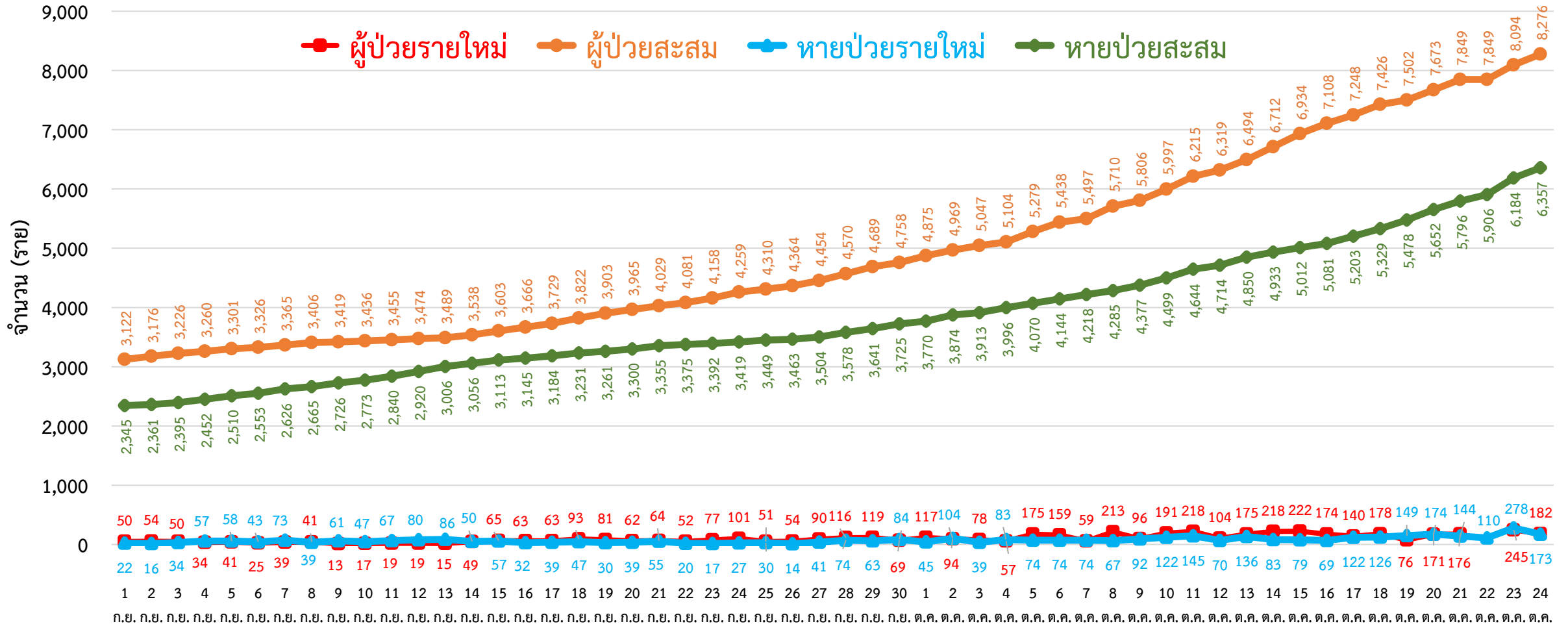


สายด่วน กรมควบคุมโรค 1422

จัดทำโดย : สำนักงานสาธารณสุขจังหวัดพัทลุง โทร. 0 7461 3127 , 0 7461 2400

กราฟแสดงจำนวนผู้ป่วยยืนยัน COVID-19 ในจังหวัดพัทลุง

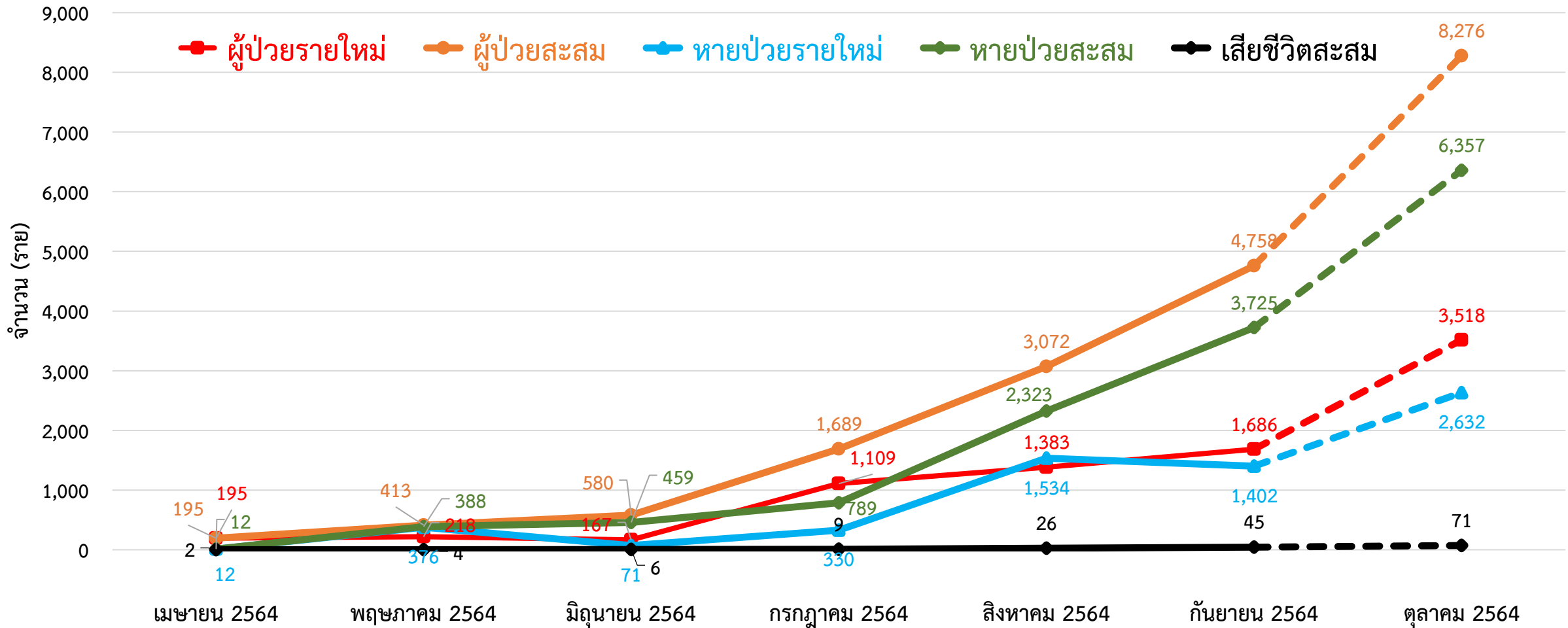
ระลอก เมษายน 2564 รายใหม่และสะสม



ข้อมูลระหว่างวันที่ 10 เมษายน 2564 – 24 ตุลาคม 2564 (19.00 น.)

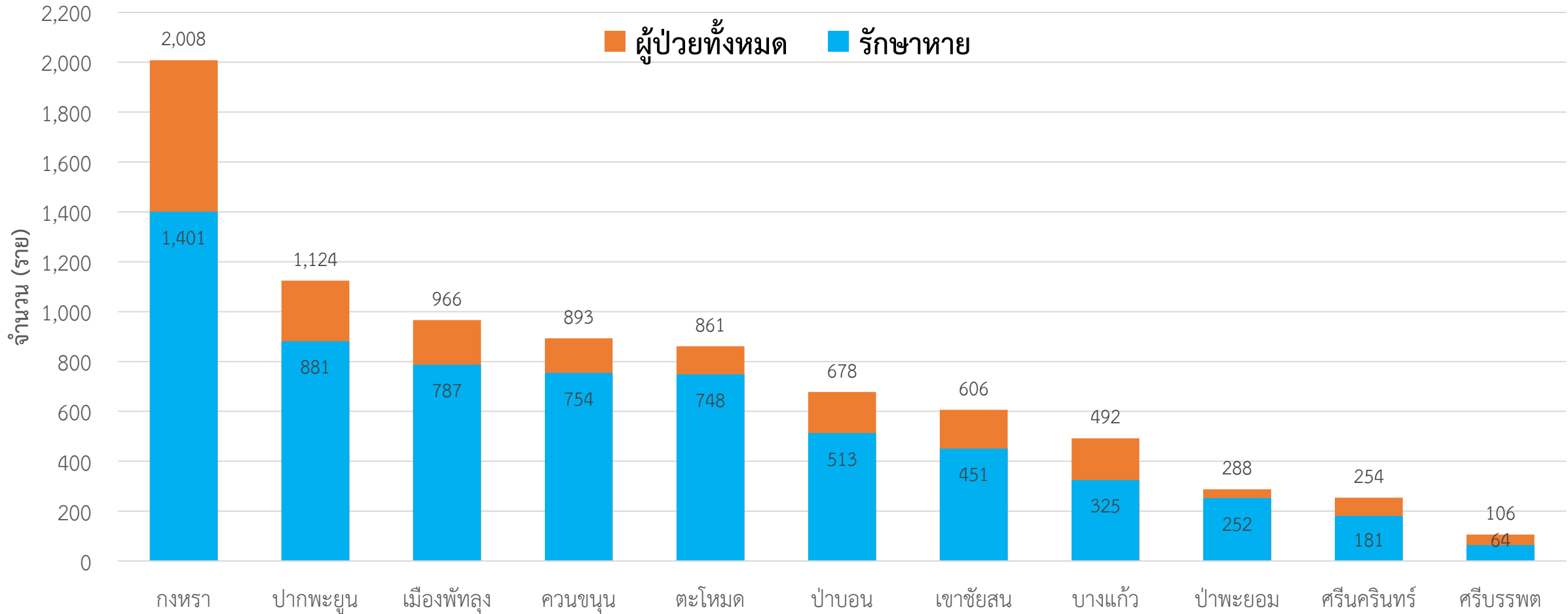
กราฟแสดงจำนวนผู้ป่วยยืนยัน COVID-19 ในจังหวัดพัทลุง

ระลอก เมษายน 2564 รายใหม่และสะสม



ข้อมูลระหว่างวันที่ 10 เมษายน 2564 – 24 ตุลาคม 2564 (19.00 น.)

กราฟแสดงจำนวนผู้ป่วยยืนยัน COVID-19 ในจังหวัดพัทลุง ระลอก เมษายน 2564 จำแนกรายอำเภอ



ข้อมูลระหว่างวันที่ 10 เมษายน 2564 – 24 ตุลาคม 2564 (19.00 น.)



ผู้ติดเชื้อ COVID-19 ระลอก เมษายน 2564 ที่กำลังรักษาในโรงพยาบาล จังหวัดพัทลุง

สำนักงานสาธารณสุขจังหวัดพัทลุง
Phatthalung Provincial Public Health Office

ข้อมูล ณ วันที่ 24 ตุลาคม 2564 (19.00 น.)
สำนักงานสาธารณสุขจังหวัดพัทลุง

รพ.พัทลุง

137

รพ.ปากพะยูน

176

รพ.งขลา

148

รพ.บางแก้ว

75

รพ.ตะโหมด

69

รพ.ศรีนครินทร์ฯ

67

รพ.ป่าบอน

64

รพ.ควนขนุน

59

รพ.ป่าพะยอม

57

รพ.เขาชัยสน

52

รพ.ศรีบรรพต

41

กำลังรักษาทั้งหมด

1,848

ราย



ศูนย์รวมน้ำใจวังโนราห์

รพ.สนาม

237

ศูนย์น้ำใจคนเมืองลุง

รพ.สนาม

233

ทบ. (พล.พัฒนา 4)

รพ.สนาม

227

ศูนย์พักคอย (Community Isolation)

อ.งขลา

140

อ.เมืองพัทลุง

33

อ.ปากพะยูน

15

อ.บางแก้ว

11

อ.เขาชัยสน

7

ผู้ป่วยในจังหวัด สะสม 8,276 ราย

รับผู้ป่วยพัทลุงจากต่างจังหวัด สะสม 248 ราย

รพ.พัทลุง

อาการรุนแรง

6

กินยา Favi

837 ราย

รพ.พัทลุง

อาการปานกลาง

96

รพช./รพ.สนาม

359

ไม่มีอาการ/อาการเล็กน้อย

1,387

เสียชีวิต สะสม

74

หายป่วย สะสม

6,602

การส่งตรวจทางห้องปฏิบัติการ COVID-19 ระลอก เมษายน 2564 จังหวัดพัทลุง

กลุ่ม	ส่งตรวจ	พบเชื้อ COVID-19	
		จำนวน	ร้อยละ
1. ผู้สัมผัสเสี่ยงสูง/ต่ำ	65,425	7,916	12.10
2. ผู้ป่วยปอดอักเสบ	226	1	0.44
3. แรงงานต่างด้าว	44	0	0.00
4. ค้นหาเชิงรุกในชุมชน/เรือนจำ	4,653	485	10.42
5. PUI อื่น ๆ	12,149	309	2.54
รวม	82,497	8,711	10.56

ข้อมูลระหว่างวันที่ 1 เมษายน 2564 – 24 ตุลาคม 2564

โรงพยาบาลสนาม จังหวัดพัทลุง จำนวนเตียงรวม 800 เตียง



สำนักงานสาธารณสุขจังหวัดพัทลุง
Phatthalung Provincial Public Health Office

รพ.สนาม ศูนย์น้ำใจคนเมืองลุง
จำนวน 300 เตียง

ที่ตั้ง : สำนักส่งเสริมการบริการวิชาการ
และภูมิปัญญาชุมชน
มหาวิทยาลัยทักษิณ ตำบลพนางตุง
อำเภอควนขนุน จังหวัดพัทลุง



061 120 3936



รพ.สนาม ศูนย์รวมน้ำใจวังโนราห์
จำนวน 300 เตียง

ที่ตั้ง : โรงแรมวังโนราห์ ตำบลเขาเจ็ยก
อำเภอเมืองพัทลุง จังหวัดพัทลุง



086 482 0852



รพ.สนาม ทบ. (พล.พัฒนา 4)
จำนวน 200 เตียง

ที่ตั้ง : ค่ายอภัยบริรักษ์ ตำบลชุมพล
อำเภอศรีนครินทร์ จังหวัดพัทลุง



083 801 0371

091 860 5809

รพ.สนาม ทบ. (พล.พัฒนา 4)

ค่ายอภัยบริรักษ์ อ.ศรีนครินทร์ จ.พัทลุง





COVID-19



ยอดผู้ป่วยเวลา 19.00 น.

ศูนย์น้ำใจคนเมืองลุง

โทร 061 120 3936

	ยกมา	รับใหม่	จำหน่าย		คงรักษาตัว
			ครบ 14 วัน	ส่งต่อ	
รวม	245	17	29	-	233
ชาย	137	9	13	-	133
หญิง	108	8	16	-	100

สถานการณ์การใช้เตียง **Favi 56 ราย**
พร้อมรับ **300** เตียง → ใช้ไป **233** เตียง → คงเหลือ **67** เตียง

ผู้ป่วยสะสม (วันที่ 97) **1,289** ราย

ครบ 14 วัน 972 ราย		596
ส่งต่อ 84 ราย		693

ศูนย์น้ำใจวังโนราห์

โทร 086 482 0852

	ยกมา	รับใหม่	จำหน่าย		คงรักษาตัว
			ครบ 14 วัน	ส่งต่อ	
รวม	245	35	41	2	237
	113	18	23	-	108
	132	17	18	2	129

สถานการณ์การใช้เตียง **Favi 195 ราย**
พร้อมรับ **300** เตียง → ใช้ไป **237** เตียง → คงเหลือ **63** เตียง

ผู้ป่วยสะสม (วันที่ 88) **1,563** ราย

ครบ 14 วัน 1,238 ราย		728
ส่งต่อ 88 ราย		835

รพ.สนาม ทบ.(พลพัฒนา 4)

โทร 083 801 0371, 091 860 5809

	ยกมา	รับใหม่	จำหน่าย		คงรักษาตัว
			ครบ 14 วัน	ส่งต่อ	
รวม	243	-	15	1	227
	121	-	6	-	115
	122	-	9	1	112

สถานการณ์การใช้เตียง **Favi 111 ราย**
พร้อมรับ **200** เตียง → ใช้ไป **227** เตียง → คงเหลือ **-** เตียง

ผู้ป่วยสะสม (วันที่ 92) **1,407** ราย

ครบ 14 วัน 1,135 ราย		709
ส่งต่อ 45 ราย		698

อำเภอ (รวม 3 ศูนย์)	ยกมา	รับใหม่	จำหน่าย		คงรักษาตัว
			ครบ 14 วัน	ส่งต่อ	
เมืองพัทลุง	80	6	27	1	58
กงหรา	257		23	1	233
เขาชัยสน	71	13	8		76
ตะโหมด	45				45
ควนขนุน	56	9	1		64
ปากพะยูน	96		16		80
ศรีบรรพต	8				8
ป่าบอน	55	7	6		56
บางแก้ว	47	17	4	1	59
ศรีนครินทร์	18				18

** ผู้ป่วยเด็กพักรวมกับผู้ปกครอง

รวมยอดผู้ป่วย 3 ศูนย์

รับใหม่ 52	จำหน่าย 88
คงรักษาตัว 697	ครบ 14 วัน : 85
	ส่งต่อ : 3

ผู้ป่วยสะสม 3 ศูนย์ **4,259** ราย

2,033	2,226
ครบ 14 วัน 3,345	ส่งต่อ 217



จำนวนเตียง รองรับผู้ป่วย COVID-19 จังหวัดพัทลุง

โรงพยาบาลทั่วไป/โรงพยาบาลชุมชน/โรงพยาบาลสนาม

ลำดับ	โรงพยาบาล	ห้อง negative pressure		ห้องแยกทั่วไป		Cohort ward		จำนวนเตียง รวม	จำนวนเตียง ใช้ไป	จำนวนเตียง คงเหลือ
		ทั้งหมด	ยอดใช้	ทั้งหมด	ยอดใช้	ทั้งหมด	ยอดใช้			
		(เตียง)	(เตียง)	(เตียง)	(เตียง)	(เตียง)	(เตียง)			
1	รพ.พัทลุง	2	1	0	0	144	143	146	144	2
2	รพ.ควนขนุน	2	2	1	1	34	34	37	37	0
3	รพ.ตะโหมด	1	1	5	5	63	63	69	69	0
4	รพ.เขาชัยสน	1	1	5	5	60	60	66	66	0
5	รพ.งหรา	1	0	5	5	33	33	39	38	1
6	รพ.บางแก้ว	1	1	3	3	37	37	41	41	0
7	รพ.ป่าพะยอม	1	1	3	3	44	39	48	43	5
8	รพ.ปากพะยูน	1	1	11	11	150	135	162	147	15
9	รพ.ป่าบอน	1	1	4	4	38	32	43	37	6
10	รพ.ศรีบรรพต	1	1	1	1	22	22	24	24	0
11	รพ.ศรีนครินทร์ (ปัญญานันทภิกขุ)	1	1	4	4	36	36	41	41	0
12	รพ.สนาม ศูนย์น้ำใจคนเมืองลุง					300	233	300	233	67
13	รพ.สนาม ศูนย์รวมน้ำใจวังโนราห์					300	237	300	237	63
14	รพ.สนาม ทบ. (พล.พัฒนา 4)					200	200	200	200	0
รวม		13	11	42	42	1,461	1,304	1,516	1,357	159

ศูนย์พักคอย (Community Isolation)

อำเภอ	จำนวน CI (แห่ง)	รองรับ (คน)	กำลังรักษา (คน)	ว่างรองรับ (คน)
เมืองพัทลุง	1	70	33	37
งหรา	2	240	140	100
เขาชัยสน	5	80	7	73
ตะโหมด	1	40	0	40
ควนขนุน	1	40	0	40
ปากพะยูน	1	70	15	55
ศรีบรรพต	1	20	0	20
ป่าบอน	1	20	0	20
บางแก้ว	1	28	11	17
ป่าพะยอม	1	100	0	100
ศรีนครินทร์	1	30	0	30
รวม	16	738	206	532

ข้อมูล ณ วันที่ 24 ตุลาคม 2564 (19.00 น.)

