



สำนักงานสาธารณสุขจังหวัดพัทลุง
Phatthalung Provincial Public Health Office

สถานการณ์โรคติดเชื้อไวรัสโคโรนา 2019

(ระลอก เมษายน 2564)

จังหวัดพัทลุง

(ประจำวันที 23 ตุลาคม 2564)



สถานการณ์ COVID-19

จังหวัดพัทลุง

การระบาดระลอก เมษายน 64

ข้อมูล ณ วันที่ **23 ตุลาคม 2564** เวลา **14:15 น.**

พบเชื้อระลอก เมษายน 64 (ราย)	ผู้ป่วยรายใหม่วันนี้	ผู้ป่วยยืนยันสะสม ตั้งแต่ เม.ย. 64	หายป่วยวันนี้ (ราย)	หายป่วยสะสม (ราย)	เสียชีวิต (คน)
	247	8,344	164	6,315	วันนี้ 0 สะสม 73
					(CFR 0.87%)

ผู้ป่วยแยกรายอำเภอ (ระลอก เม.ย. 64)

อำเภอ	พบเชื้อ (ราย)						รักษาหาย (ราย)		เสียชีวิต (คน)	
	ผู้ป่วยในจังหวัด		รับผู้ป่วยพัทลุงมาจากต่างจังหวัด		รวม		วันนี้	สะสม	ผู้ป่วยในจังหวัด	รับผู้ป่วยพัทลุงมาจากต่างจังหวัด
	วันนี้	สะสม	วันนี้	สะสม	วันนี้	สะสม				
งขลา	39	1,962	0	2	39	1,964	48	1,312	1	0
ปากพะยูน	34	1,095	0	20	34	1,115	45	819	8	0
เมืองพัทลุง	15	938	0	105	15	1,043	16	848	13	2
ควนขนุน	22	878	0	42	22	920	8	794	15	0
ตะโหมด	51	861	0	5	51	866	0	745	7	1
ป่าบอน	13	663	0	10	13	673	7	503	6	0
เขาชัยสน	24	605	0	19	24	624	6	448	6	0
บางแก้ว	36	467	0	24	36	491	16	330	3	0
ป่าพะยอม	4	287	0	6	4	293	7	258	8	0
ศรีนครินทร์	0	247	0	7	0	254	2	186	2	0
ศรีบรรพต	9	93	0	8	9	101	9	72	1	0
รวม	247	8,096	0	248	247	8,344	164	6,315	70	3

* ผู้ป่วยรายอำเภอมีการปรับเปลี่ยนที่อยู่ตามภูมิสำเนาทำให้ข้อมูลผู้ป่วยสะสม เพิ่ม/ลด เป็นปัจจุบันตามข้อมูลล่าสุด *

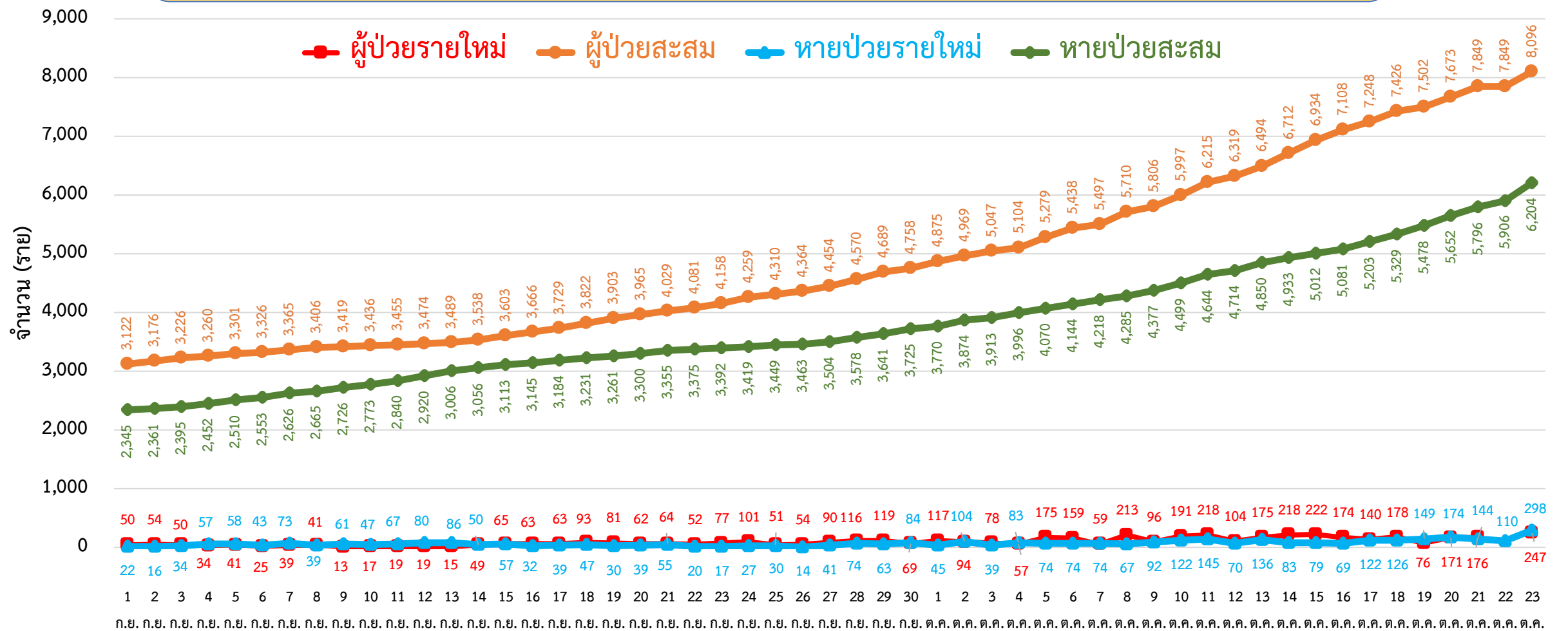
ผู้ต้องขังในเรือนจำ	การฉีดวัคซีน COVID-19 ตามทะเบียนราษฎร์ จ.พัทลุง													
วันนี้ - คน	สะสม 839 คน (ATK)	<table border="1"> <tr> <th>เข็มที่</th> <th>ฉีดแล้ว (ราย)</th> <th>ร้อยละ</th> </tr> <tr> <td>1</td> <td>241,308</td> <td>46.13</td> </tr> <tr> <td>2</td> <td>154,802</td> <td>29.59</td> </tr> <tr> <td>3</td> <td>5,094</td> <td>0.97</td> </tr> </table>	เข็มที่	ฉีดแล้ว (ราย)	ร้อยละ	1	241,308	46.13	2	154,802	29.59	3	5,094	0.97
เข็มที่	ฉีดแล้ว (ราย)	ร้อยละ												
1	241,308	46.13												
2	154,802	29.59												
3	5,094	0.97												
ผู้ป่วยในเรือนจำ คบค.ไม่นับรวมในกลุ่มผู้ติดเชื้อมาในจังหวัด														

สายด่วน กรมควบคุมโรค 1422

จัดทำโดย : สำนักงานสาธารณสุขจังหวัดพัทลุง โทร. 0 7461 3127 , 0 7461 2400



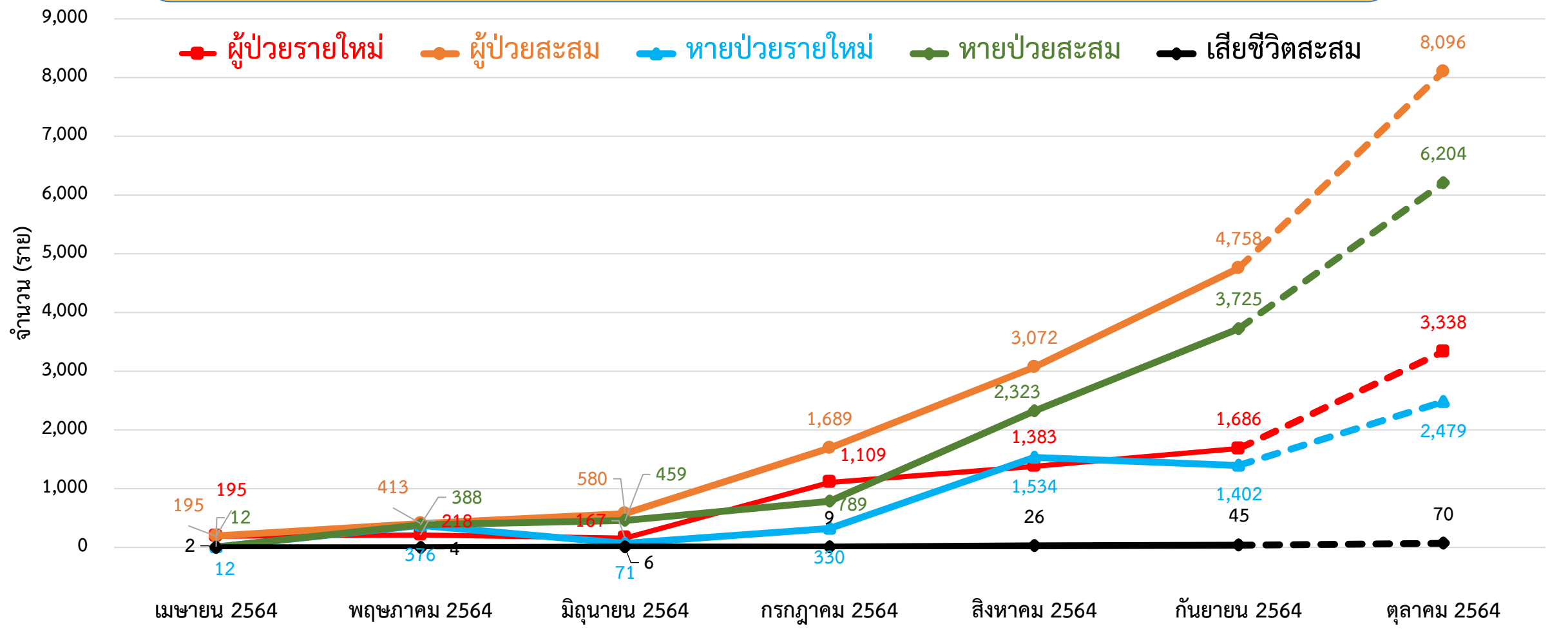
กราฟแสดงจำนวนผู้ป่วยยืนยัน COVID-19 ในจังหวัดพัทลุง ระลอก เมษายน 2564 รายใหม่และสะสม



ข้อมูลระหว่างวันที่ 10 เมษายน 2564 – 23 ตุลาคม 2564 (19.00 น.)

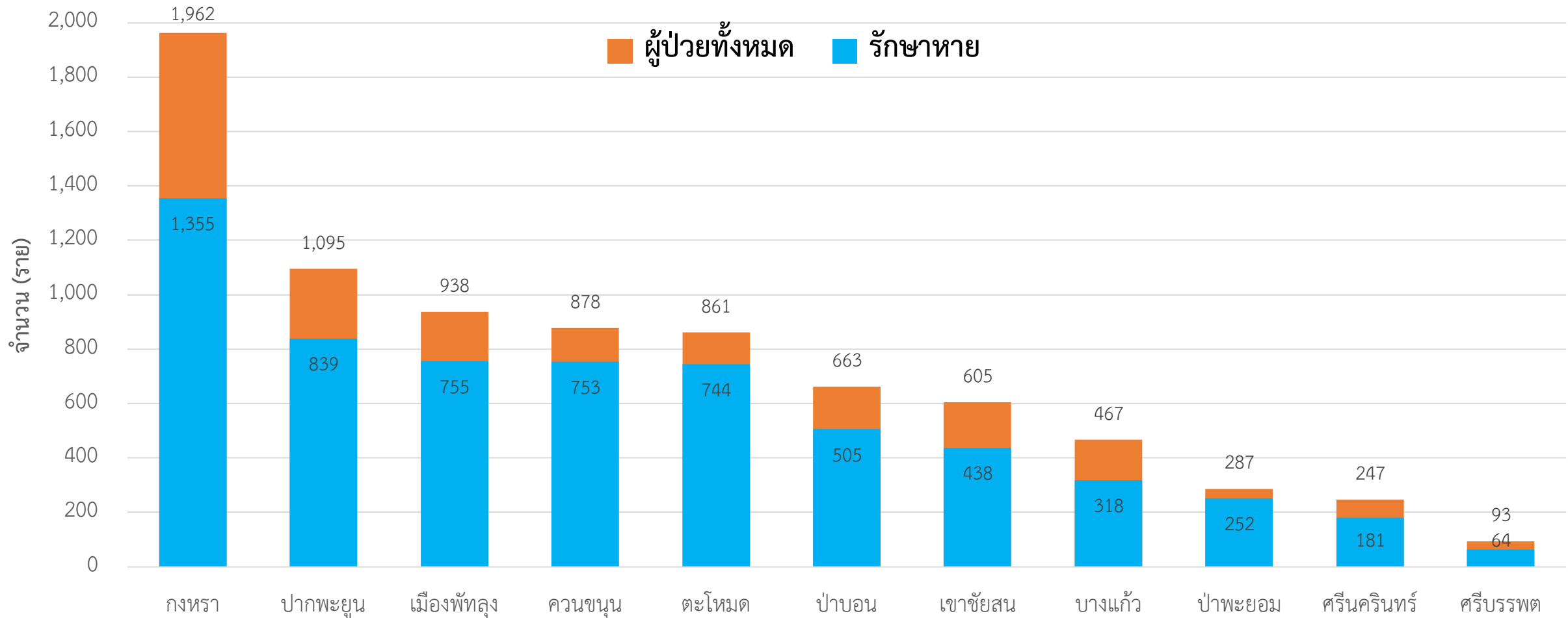


กราฟแสดงจำนวนผู้ป่วยยืนยัน COVID-19 ในจังหวัดพัทลุง ระลอก เมษายน 2564 รายใหม่และสะสม



ข้อมูลระหว่างวันที่ 10 เมษายน 2564 – 23 ตุลาคม 2564 (19.00 น.)

กราฟแสดงจำนวนผู้ป่วยยืนยัน COVID-19 ในจังหวัดพัทลุง ระลอก เมษายน 2564 จำแนกรายอำเภอ



ข้อมูลระหว่างวันที่ 10 เมษายน 2564 – 23 ตุลาคม 2564 (19.00 น.)



ผู้ติดเชื้อ COVID-19 ระลอก เมษายน 2564 ที่กำลังรักษาในโรงพยาบาล จังหวัดพัทลุง

สำนักงานสาธารณสุขจังหวัดพัทลุง
Phatthalung Provincial Public Health Office

ข้อมูล ณ วันที่ 23 ตุลาคม 2564 (19.00 น.)
สำนักงานสาธารณสุขจังหวัดพัทลุง

รพ.พัทลุง

136

รพ.ปากพะยูน

153

รพ.งขลา

117

รพ.ตะโหมด

81

รพ.ป่าบอน

73

รพ.บางแก้ว

78

รพ.ป่าพะยอม

60

รพ.ศรีนครินทร์ฯ

60

รพ.ควนขนุน

52

รพ.เขาชัยสน

48

รพ.ศรีบรรพต

28

กำลังรักษาทั้งหมด

1,822

ราย



ศูนย์รวมน้ำใจวังโนราห์

รพ.สนาม

245

ศูนย์น้ำใจคนเมืองลุง

รพ.สนาม

245

ทบ. (พล.พัฒนา 4)

รพ.สนาม

243

ศูนย์พักคอย (Community Isolation)

อ.งขลา

159

อ.เมืองพัทลุง

22

อ.ปากพะยูน

15

อ.เขาชัยสน

7

ผู้ป่วยในจังหวัด สะสม 8,096 ราย

รับผู้ป่วยพัทลุงจากต่างจังหวัด สะสม 248 ราย

รพ.พัทลุง

อาการรุนแรง

8

กินยา Favi

708 ราย

รพ.พัทลุง

อาการปานกลาง

82

รพช./รพ.สนาม

336

ไม่มีอาการ/อาการเล็กน้อย

1,396

เสียชีวิต สะสม

73

หายป่วย สะสม

6,449

การส่งตรวจทางห้องปฏิบัติการ COVID-19 ระลอก เมษายน 2564 จังหวัดพัทลุง

กลุ่ม	ส่งตรวจ	พบเชื้อ COVID-19	
		จำนวน	ร้อยละ
1. ผู้สัมผัสเสี่ยงสูง/ต่ำ	64,441	7,737	12.01
2. ผู้ป่วยปอดอักเสบ	225	1	0.44
3. แรงงานต่างด้าว	44	0	0.00
4. ค้นหาเชิงรุกในชุมชน/เรือนจำ	4,653	485	10.42
5. PUI อื่น ๆ	12,008	306	2.55
รวม	81,371	8,529	10.48

ข้อมูลระหว่างวันที่ 1 เมษายน 2564 – 23 ตุลาคม 2564

โรงพยาบาลสนาม จังหวัดพัทลุง จำนวนเตียงรวม 800 เตียง



สำนักงานสาธารณสุขจังหวัดพัทลุง
Phatthalung Provincial Public Health Office

รพ.สนาม ศูนย์น้ำใจคนเมืองลุง
จำนวน 300 เตียง

ที่ตั้ง : สำนักส่งเสริมการบริการวิชาการ
และภูมิปัญญาชุมชน
มหาวิทยาลัยทักษิณ ตำบลพนางตุง
อำเภอควนขนุน จังหวัดพัทลุง

 061 120 3936



รพ.สนาม ศูนย์รวมน้ำใจวังโนราห์
จำนวน 300 เตียง

ที่ตั้ง : โรงแรมวังโนราห์ ตำบลเขาเจ็ยก
อำเภอเมืองพัทลุง จังหวัดพัทลุง

 086 482 0852



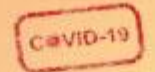
รพ.สนาม ทบ. (พล.พัฒนา 4)
จำนวน 200 เตียง

ที่ตั้ง : ค่ายอภัยบริรักษ์ ตำบลชุมพล
อำเภอศรีนครินทร์ จังหวัดพัทลุง

 083 801 0371
091 860 5809

รพ.สนาม ทบ. (พล.พัฒนา 4)
ค่ายอภัยบริรักษ์ อ.ศรีนครินทร์ จ.พัทลุง





ศูนย์น้ำใจคนเมืองลุง

โทร 061 120 3936

	ยกมา	รับใหม่	จำหน่าย		คงรักษาตัว
			ครบ 14 วัน	ส่งต่อ	
รวม	231	35	20	1	245
ชาย	128	16	6	1	137
หญิง	103	19	14	-	108

สถานการณ์การใช้เตียง **Favi 35 ราย**
พร้อมรับ 300 เตียง → ใช้ไป 245 เตียง → คงเหลือ 55 เตียง

ผู้ป่วยสะสม (วันที่ 96) **1,272 ราย**
ครบ 14 วัน **943 ราย**  **587**
ส่งต่อ **84 ราย**  **685**

ศูนย์น้ำใจวังโนราห์

โทร 086 482 0852

	ยกมา	รับใหม่	จำหน่าย		คงรักษาตัว
			ครบ 14 วัน	ส่งต่อ	
รวม	255	33	43	-	245
	114	15	16	-	113
	141	18	27	-	132

สถานการณ์การใช้เตียง **Favi 160 ราย**
พร้อมรับ 300 เตียง → ใช้ไป 245 เตียง → คงเหลือ 55 เตียง

ผู้ป่วยสะสม (วันที่ 87) **1,528 ราย**
ครบ 14 วัน **1,197 ราย**  **710**
ส่งต่อ **86 ราย**  **818**

รพ.สนาม ทบ.(พลพัฒนา 4)

โทร 083 801 0371, 091 860 5809

	ยกมา	รับใหม่	จำหน่าย		คงรักษาตัว
			ครบ 14 วัน	ส่งต่อ	
รวม	245	23	24	1	243
	123	7	9	-	121
	122	16	15	1	122

สถานการณ์การใช้เตียง **Favi 120 ราย**
พร้อมรับ 200 เตียง → ใช้ไป 243 เตียง → คงเหลือ - เตียง

ผู้ป่วยสะสม (วันที่ 91) **1,407 ราย**
ครบ 14 วัน **1,120 ราย**  **709**
ส่งต่อ **44 ราย**  **698**

อำเภอ (รวม 3 ศูนย์)	ยกมา	รับใหม่	จำหน่าย		คงรักษาตัว
			ส่งต่อ	ครบ 14 วัน	
เมืองพัทลุง	79	8		7	80
กงหรา	257	23	1	22	257
เขาชัยสน	64	15		8	71
ตะโหมด	28	20		3	45
ควนขนุน	48	9		1	56
ปากพะยูน	118			22	96
ศรีบรรพต	8				8
ป่าบอน	66	2	1	12	55
บางแก้ว	43	14		10	47
ศรีนครินทร์	20			2	18

** ผู้ป่วยเด็กพักรวมกับผู้ปกครอง

รวมยอดผู้ป่วย 3 ศูนย์

รับใหม่ 91	จำหน่าย 89
คงรักษาตัว 733	ครบ 14 วัน : 87
	ส่งต่อ : 2

ผู้ป่วยสะสม 3 ศูนย์ 4,207 ราย

 2,006	 2,201
ครบ 14 วัน 3,260	ส่งต่อ 214



จำนวนเตียง รองรับผู้ป่วย COVID-19 จังหวัดพัทลุง

โรงพยาบาลทั่วไป/โรงพยาบาลชุมชน/โรงพยาบาลสนาม

ลำดับ	โรงพยาบาล	ห้อง negative pressure		ห้องแยกทั่วไป		Cohort ward		จำนวนเตียง รวม	จำนวนเตียง ใช้ไป	จำนวนเตียง คงเหลือ
		ทั้งหมด	ยอดใช้	ทั้งหมด	ยอดใช้	ทั้งหมด	ยอดใช้			
		(เตียง)	(เตียง)	(เตียง)	(เตียง)	(เตียง)	(เตียง)			
1	รพ.พัทลุง	2	2	0	0	144	144	146	146	0
2	รพ.ควนขนุน	2	2	1	1	34	34	37	37	0
3	รพ.ตะโหมด	1	1	5	5	49	49	55	55	0
4	รพ.เขาชัยสน	1	1	5	5	49	49	55	55	0
5	รพ.งหวรา	1	0	5	5	32	32	38	37	1
6	รพ.บางแก้ว	1	0	3	3	24	24	28	27	1
7	รพ.ป่าพะยอม	1	1	3	3	44	39	48	43	5
8	รพ.ป่าพะยูน	1	0	11	11	150	123	162	134	28
9	รพ.ป่าบอน	1	1	4	4	38	32	43	37	6
10	รพ.ศรีบรรพต	1	1	1	1	22	22	24	24	0
11	รพ.ศรีนครินทร์ (ปัญญาันท์ภิกขุ)	1	1	4	4	36	36	41	41	0
12	รพ.สนาม ศูนย์น้ำใจคนเมืองลุง					300	245	300	245	55
13	รพ.สนาม ศูนย์รวมน้ำใจวังโนราห์					300	245	300	245	55
14	รพ.สนาม ทบ. (พล.พัฒนา 4)					200	200	200	200	0
รวม		13	10	42	42	1,422	1,274	1,477	1,326	151

ศูนย์พักคอย (Community Isolation)

อำเภอ	จำนวน CI (แห่ง)	รองรับ (คน)	กำลังรักษา (คน)	ว่างรองรับ (คน)
เมืองพัทลุง	1	70	22	48
งหวรา	2	240	159	81
เขาชัยสน	5	80	7	73
ตะโหมด	1	40	0	40
ควนขนุน	1	40	0	40
ป่าพะยูน	1	70	15	55
ศรีบรรพต	1	20	0	20
ป่าบอน	1	20	0	20
บางแก้ว	1	28	0	28
ป่าพะยอม	1	100	0	100
ศรีนครินทร์	1	30	0	30
รวม	16	738	203	535

ข้อมูล ณ วันที่ 23 ตุลาคม 2564 (19.00 น.)



เกราะป้องกัน COVID-19

<p>D</p> <p>Social Distancing รักษาระยะห่าง 1 เมตร</p>	<p>M</p> <p>Mask สวมหน้ากากอนามัย</p>	<p>H</p> <p>Hand Washing ล้างมือรักษาความสะอาด</p>	<p>T</p> <p>Test ตรวจทันทีที่สงสัยรักษาเร็ว</p>	<p>T</p> <p>Thai cha na ใช้แอปพลิเคชันไทยชนะ</p>	<p>ททอชนะ ...คือส่วนประกอบที่สำคัญของเกราะ</p>
---	--	---	--	---	---