



สำนักงานสาธารณสุขจังหวัดพัทลุง
Phatthalung Provincial Public Health Office

สถานการณ์โรคติดเชื้อไวรัสโคโรนา 2019

(ระลอก เมษายน 2564)

จังหวัดพัทลุง

(ประจำวันที 20 ตุลาคม 2564)



สถานการณ์ COVID-19 จังหวัดพิจิตร

การระบาดระลอก เมษายน 64

ข้อมูล ณ วันที่ **20 ตุลาคม 2564** เวลา **12:00 น.**

พบเชื้อระลอก เมษายน 64 (ราย)	หายป่วยวันนี้ (ราย)	เสียชีวิต (คน)
ผู้ป่วยรายใหม่วันนี้ 169	126	วันนี้ 2
ผู้ป่วยยืนยันสะสม ตั้งแต่ เม.ย. 64 7,919	หายป่วยสะสม (ราย) 5,841	สะสม 70
		(CFR 0.88%)

ผู้ป่วยแยกแยะรายอำเภอ (ระลอก เม.ย. 64)

อำเภอ	พบเชื้อ (ราย)						รักษาหาย (ราย)		เสียชีวิต (คน)	
	ผู้ป่วยในจังหวัด		รับผู้ป่วยพิจิตร มาจากต่างจังหวัด		รวม		วันนี้	สะสม	ผู้ป่วยใน จังหวัด	รับผู้ป่วย พิจิตร มาจาก ต่างจังหวัด
	วันนี้	สะสม	วันนี้	สะสม	วันนี้	สะสม				
งศกร	79	1,876	0	2	79	1,878	29	1,217	0	0
ปากพะยูน	19	1,045	0	20	19	1,065	35	690	8	0
เมืองพิจิตร	12	909	0	105	12	1,014	12	796	13	2
ควนขนุน	24	834	0	42	24	876	5	774	15	0
ตะหมด	4	796	0	5	4	801	3	726	6	1
ป่าบอน	3	631	0	10	3	641	13	464	6	0
เขาศัยสน	10	571	0	19	10	590	13	424	5	0
บางแก้ว	5	414	0	24	5	438	6	284	3	0
ป่าพะยอม	5	272	0	6	5	278	5	243	8	0
ศรีนครินทร์	5	241	0	7	5	248	5	167	2	0
ศรีบรรพต	3	82	0	8	3	90	0	56	1	0
รวม	169	7,671	0	248	169	7,919	126	5,841	67	3

* ผู้ป่วยรายอำเภอมีการเปลี่ยนแปลงที่อยู่ตามภูมิลำเนาทำให้ข้อมูลผู้ป่วยสะสม เพิ่ม/ลด เป็นปัจจุบันตามข้อมูลล่าสุด *

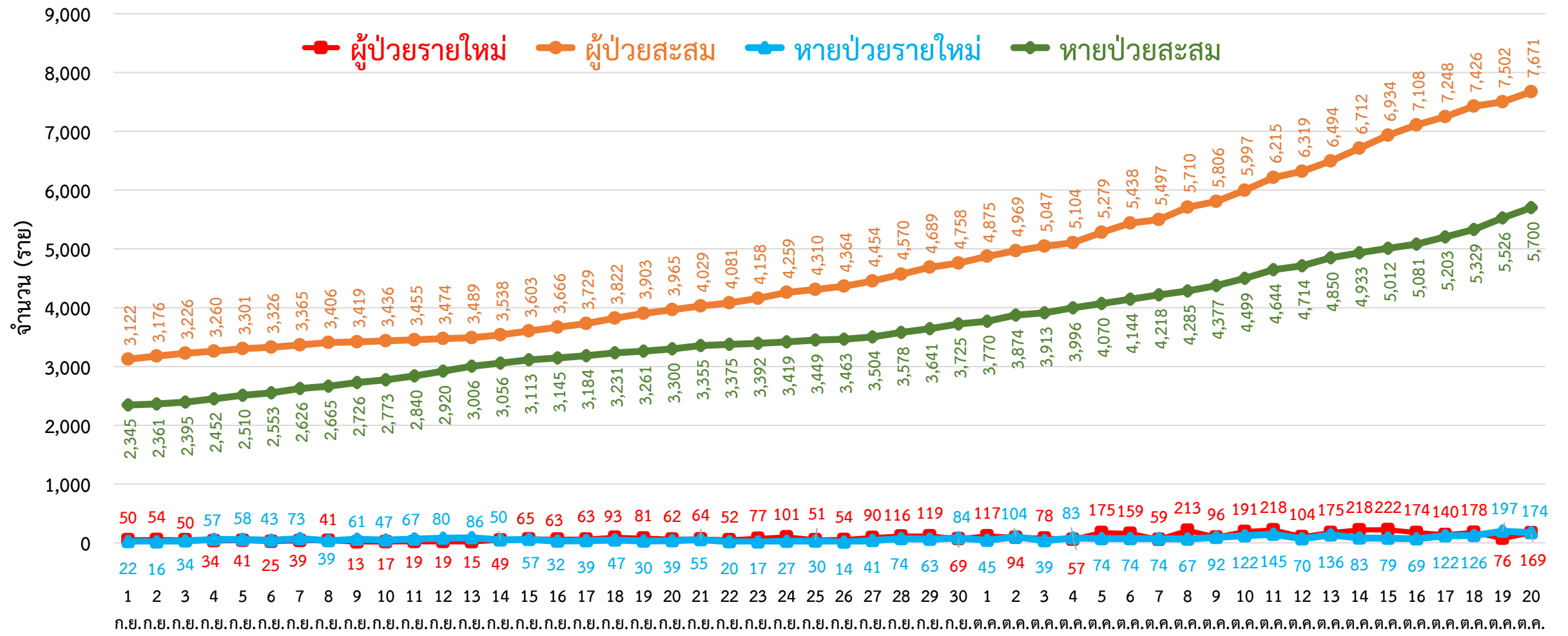
ผู้ต้องขังในเรือนจำ	การฉีดวัคซีน COVID-19 ตามทะเบียนราษฎร์ จ.พิจิตร													
วันนี้ - คน	สะสม 839 คน (ATK)	<table border="1"> <tr> <th>เข็มที่</th> <th>ฉีดแล้ว (ราย)</th> <th>ร้อยละ</th> </tr> <tr> <td>1</td> <td>230,314</td> <td>44.03</td> </tr> <tr> <td>2</td> <td>147,566</td> <td>28.21</td> </tr> <tr> <td>3</td> <td>4,692</td> <td>0.90</td> </tr> </table>	เข็มที่	ฉีดแล้ว (ราย)	ร้อยละ	1	230,314	44.03	2	147,566	28.21	3	4,692	0.90
เข็มที่	ฉีดแล้ว (ราย)	ร้อยละ												
1	230,314	44.03												
2	147,566	28.21												
3	4,692	0.90												
ผู้ป่วยในเรือนจำ ศบค.ไม่นับรวมในกลุ่มผู้ติดเชื้อภายในจังหวัด														

สายด่วน กรมควบคุมโรค 1422

จัดทำโดย : สำนักงานสาธารณสุขจังหวัดพิจิตร โทร. 0 7461 3127 , 0 7461 2400



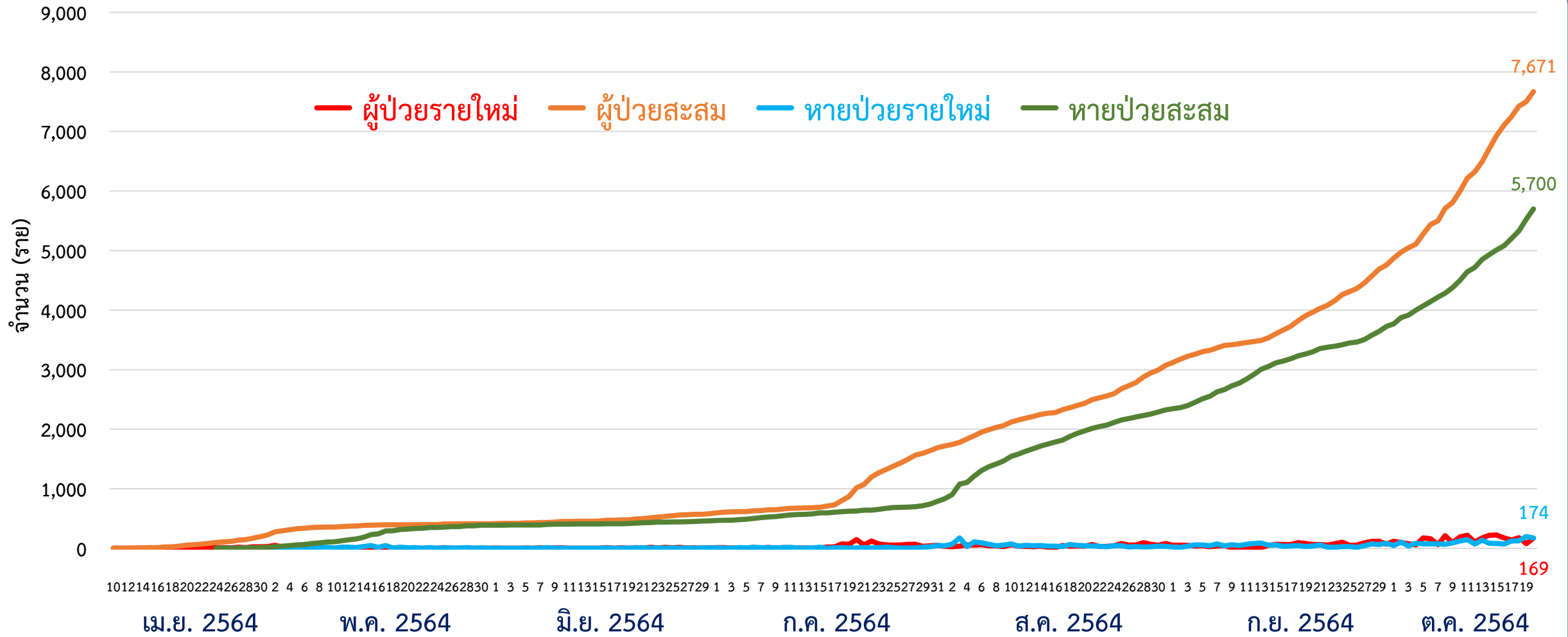
กราฟแสดงจำนวนผู้ป่วยยืนยัน COVID-19 ในจังหวัดพัทลุง ระลอก เมษายน 2564 รายใหม่และสะสม



ข้อมูลระหว่างวันที่ 10 เมษายน 2564 – 20 ตุลาคม 2564 (19.00 น.)



กราฟแสดงจำนวนผู้ป่วยยืนยัน COVID-19 ในจังหวัดพัทลุง ระลอก เมษายน 2564 รายใหม่และสะสม



ข้อมูลระหว่างวันที่ 10 เมษายน 2564 – 20 ตุลาคม 2564 (19.00 น.)



ผู้ติดเชื้อ COVID-19 ระลอก เมษายน 2564 ที่กำลังรักษาในโรงพยาบาล จังหวัดพัทลุง

สำนักงานสาธารณสุขจังหวัดพัทลุง
Phatthalung Provincial Public Health Office

ข้อมูล ณ วันที่ 20 ตุลาคม 2564 (19.00 น.)
สำนักงานสาธารณสุขจังหวัดพัทลุง

รพ.พัทลุง

153

รพ.ปากพะยูน

230

รพ.กงหรา

189

รพ.ป่าบอน

86

รพ.ศรีนครินทร์ฯ

70

รพ.ควนขนุน

61

รพ.บางแก้ว

60

รพ.ป่าพะยอม

56

รพ.ตะโหมด

53

รพ.เขาชัยสน

53

รพ.ศรีบรรพต

32

กำลังรักษาทั้งหมด
1,904 ราย



ทบ. (พล.พัฒนา 4)

รพ.สนาม

249

ศูนย์รวมน้ำใจวังโนราห์

รพ.สนาม

222

ศูนย์น้ำใจคนเมืองลุง

รพ.สนาม

211

ศูนย์พักคอย (Community Isolation)

อ.กงหรา

145

อ.ปากพะยูน

19

อ.เมืองพัทลุง

8

อ.เขาชัยสน

7

ผู้ป่วยในจังหวัด สะสม 7,671 ราย

รับผู้ป่วยพัทลุงจากต่างจังหวัด สะสม 248 ราย

รพ.พัทลุง

อาการรุนแรง

7

กินยา Favi

846 ราย

รพ.พัทลุง

อาการปานกลาง

92

รพช./รพ.สนาม

436

ไม่มีอาการ/อาการเล็กน้อย

1,369

เสียชีวิต สะสม

70

หายป่วย สะสม

5,945

การส่งตรวจทางห้องปฏิบัติการ COVID-19 ระลอก เมษายน 2564 จังหวัดพัทลุง

กลุ่ม	ส่งตรวจ	พบเชื้อ COVID-19	
		จำนวน	ร้อยละ
1. ผู้สัมผัสเสี่ยงสูง/ต่ำ	61,780	7,316	11.84
2. ผู้ป่วยปอดอักเสบ	225	1	0.44
3. แรงงานต่างด้าว	44	0	0.00
4. ค้นหาเชิงรุกในชุมชน/เรือนจำ	4,632	485	10.47
5. PUI อื่น ๆ	11,806	303	2.57
รวม	78,487	8,105	10.33

ข้อมูลระหว่างวันที่ 1 เมษายน 2564 – 20 ตุลาคม 2564

โรงพยาบาลสนาม จังหวัดพัทลุง จำนวนเตียงรวม 800 เตียง



สำนักงานสาธารณสุขจังหวัดพัทลุง
Phatthalung Provincial Public Health Office

รพ.สนาม ศูนย์น้ำใจคนเมืองลุง
จำนวน 300 เตียง

ที่ตั้ง : สำนักส่งเสริมการบริการวิชาการ
และภูมิปัญญาชุมชน
มหาวิทยาลัยทักษิณ ตำบลพนางตุง
อำเภอควนขนุน จังหวัดพัทลุง



061 120 3936



รพ.สนาม ศูนย์รวมน้ำใจวังโนราห์
จำนวน 300 เตียง

ที่ตั้ง : โรงแรมวังโนราห์ ตำบลเขาเจ็ยก
อำเภอเมืองพัทลุง จังหวัดพัทลุง



086 482 0852



รพ.สนาม ทบ. (พล.พัฒนา 4)
จำนวน 200 เตียง

ที่ตั้ง : ค่ายอภัยบริรักษ์ ตำบลชุมพล
อำเภอศรีนครินทร์ จังหวัดพัทลุง



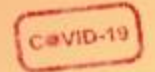
083 801 0371

091 860 5809

รพ.สนาม ทบ. (พล.พัฒนา 4)

ค่ายอภัยบริรักษ์ อ.ศรีนครินทร์ จ.พัทลุง





ศูนย์น้ำใจคนเมืองลุง

โทร 061 120 3936

	ยกมา	รับใหม่	จำหน่าย		คงรักษาตัว
			ครบ 14 วัน	ส่งต่อ	
รวม	250	8	45	2	211
ชาย	137	2	23	1	115
หญิง	113	6	22	1	96

สถานการณ์การใช้เตียง Favi 140 ราย
พร้อมรับ 300 เตียง → ใช้ไป 211 เตียง → คงเหลือ 89 เตียง

ผู้ป่วยสะสม (วันที่ 93) 1,192 ราย

ครบ 14 วัน 900 ราย		547
ส่งต่อ 81 ราย		645

ศูนย์น้ำใจวังโนราห์

โทร 086 482 0852

	ยกมา	รับใหม่	จำหน่าย		คงรักษาตัว
			ครบ 14 วัน	ส่งต่อ	
รวม	232	41	47	4	222
	104	17	10	3	108
	128	24	37	1	114

สถานการณ์การใช้เตียง Favi 154 ราย
พร้อมรับ 300 เตียง → ใช้ไป 222 เตียง → คงเหลือ 78 เตียง

ผู้ป่วยสะสม (วันที่ 84) 1,391 ราย

ครบ 14 วัน 1,083 ราย		648
ส่งต่อ 86 ราย		743

รพ.สนาม ทบ.(พลพัฒนา 4)

โทร 083 801 0371, 091 860 5809

	ยกมา	รับใหม่	จำหน่าย		คงรักษาตัว
			ครบ 14 วัน	ส่งต่อ	
รวม	249	26	25	1	249
	120	17	14	-	123
	129	9	11	1	126

สถานการณ์การใช้เตียง Favi 88 ราย
พร้อมรับ 200 เตียง → ใช้ไป 249 เตียง → คงเหลือ - เตียง

ผู้ป่วยสะสม (วันที่ 88) 1,338 ราย

ครบ 14 วัน 1,047 ราย		679
ส่งต่อ 42 ราย		659

อำเภอ (รวม 3 ศูนย์)	ยกมา	รับใหม่	จำหน่าย		คงรักษาตัว
			ครบ 14 วัน	ส่งต่อ	
เมืองพัทลุง	85	18	10	3	90
กงหรา	263	21	36	1	247
เขาชัยสน	56	15	9		62
ตะโหมด	30		7		23
ควนขนุน	19	8	3		24
ปากพะยูน	128		16	1	111
ศรีบรรพต	8				8
ป่าบอน	57	4	14	1	46
บางแก้ว	66	5	22		49
ศรีนครินทร์	19	4		1	22

** ผู้ป่วยเด็กพักรวมกับผู้ปกครอง

รวมยอดผู้ป่วย 3 ศูนย์

รับใหม่ 75	จำหน่าย 124
คงรักษาตัว 682	ครบ 14 วัน : 117
	ส่งต่อ : 7

ผู้ป่วยสะสม 3 ศูนย์ 3,921 ราย

1,874	2,047
ครบ 14 วัน 3,030	ส่งต่อ 209



จำนวนเตียง รองรับผู้ป่วย COVID-19 จังหวัดพัทลุง

ลำดับ	โรงพยาบาล	ห้อง negative pressure		ห้องแยกทั่วไป		Cohort ward		จำนวนเตียงรวม (เตียง)	จำนวนเตียง ใช้ไป (เตียง)	จำนวนเตียง คงเหลือ (เตียง)	หมายเหตุ
		ทั้งหมด	ยอดใช้	ทั้งหมด	ยอดใช้	ทั้งหมด	ยอดใช้				
		(เตียง)	(เตียง)	(เตียง)	(เตียง)	(เตียง)	(เตียง)				
1	รพ.พัทลุง	2	2	0	0	140	140	142	142	0	PUI 6 คน
2	รพ.ควนขนุน	2	2	1	1	34	34	37	37	0	
3	รพ.ตะโหมด	1	1	5	5	43	43	49	49	0	PUI 4 คน
4	รพ.เขาชัยสน	1	1	5	5	58	58	64	64	0	PUI 1 คน
5	รพ.กงหรา	1	0	5	5	37	37	43	42	1	PUI 2 คน
6	รพ.บางแก้ว	1	1	3	3	24	24	28	28	0	PUI 1 คน
7	รพ.ป่าพะยอม	1	1	3	3	42	35	46	39	7	PUI 5 คน
8	รพ.ปากพะยูน	1	1	4	4	150	150	155	155	0	
9	รพ.ป่าบอน	1	1	4	4	37	34	42	39	3	
10	รพ.ศรีบรรพต	1	1	1	1	22	22	24	24	0	PUI 2 คน
11	รพ.ศรีนครินทร์ (ปฎิญานันท์ภิกข)	1	1	4	4	36	36	41	41	0	PUI 1 คน
12	รพ.สนาม ศูนย์น้ำใจคนเมืองลุง					300	211	300	211	89	
13	รพ.สนาม ศูนย์รวมน้ำใจวังโนราห์					300	222	300	222	78	
14	รพ.สนาม ทบ. (พล.พัฒนา 4)					200	200	200	200	0	
รวม		13	12	35	35	1,423	1,246	1,471	1,293	178	

ข้อมูล ณ วันที่ 20 ตุลาคม 2564 (19.00 น.)

