



สำนักงานสาธารณสุขจังหวัดพัทลุง
Phatthalung Provincial Public Health Office

สถานการณ์โรคติดเชื้อไวรัสโคโรนา 2019

(ระลอก เมษายน 2564)

จังหวัดพัทลุง

(ประจำวันี่ 3 ตุลาคม 2564)



สถานการณ์ COVID-19

จังหวัดพัทลุง

การระบาดระลอก เมษายน 64

ข้อมูล ณ วันที่ **3 ตุลาคม 2564** เวลา **16:30 น.**

พบเชื้อระลอก เมษายน 64 (ราย)	หายป่วยวันนี้ (ราย)	เสียชีวิต (คน)
ผู้ป่วยรายใหม่วันนี้	39	วันนี้
73	หายป่วยสะสม (ราย)	สะสม
ผู้ป่วยยืนยันสะสม ตั้งแต่ เม.ย.64	4,150	0 50
5,042		(CFR 0.95%)

ผู้ป่วยแยกรายอำเภอ (ระลอก เม.ย. 64)

อำเภอ	พบเชื้อ (ราย)							รักษาหาย (ราย)		เสียชีวิต (คน)	
	ผู้ป่วยในจังหวัด			รับผู้ป่วยพัทลุง มาจากต่างจังหวัด		รวม		วันนี้	สะสม	ผู้ป่วยใน จังหวัด	รับผู้ป่วย พัทลุง มาจาก ต่างจังหวัด
	วันนี้	ผลตรวจเอกซน 2 ตค.64	สะสม	วันนี้	สะสม	วันนี้	สะสม				
กงหรา	0	0	1,045	0	2	0	1,047	2	908	0	0
ควนขนุน	12	0	722	0	42	12	764	9	546	11	0
ตะโหมด	1	5	677	0	5	1	682	7	479	5	1
เมืองพัทลุง	6	0	631	0	105	6	736	3	685	9	2
ปากพะยูน	28	0	478	0	20	28	498	6	314	2	0
ป่าบอน	5	0	423	0	9	5	432	3	387	4	0
เขาชัยสน	9	0	379	0	19	9	398	0	340	5	0
บางแก้ว*	2	9	271	0	24	2	295	1	202	1	0
ป่าพะยอม	5	0	218	0	6	5	224	7	180	7	0
ศรีนครินทร์	5	0	147	0	7	5	154	0	70	2	0
ศรีบรรพต	0	0	51	0	8	0	59	1	39	1	0
รวม	73	14	5,042	0	247	73	5,289	39	4,150	47	3

* หมายถึง : อำเภอบางแก้ว ส่งตรวจ รพ.เอกชน (รอผลตรวจ)

การให้บริการวัคซีน COVID-19 จ.พัทลุง (เป้าหมาย 100%)

เข็มที่	ฉีดแล้ว (ราย)	ร้อยละ
1	160,528	44.94
2	116,672	32.66
3	4,866	1.36

เกาะป้องกัน COVID-19

ติดกัน D-M-H-T-T

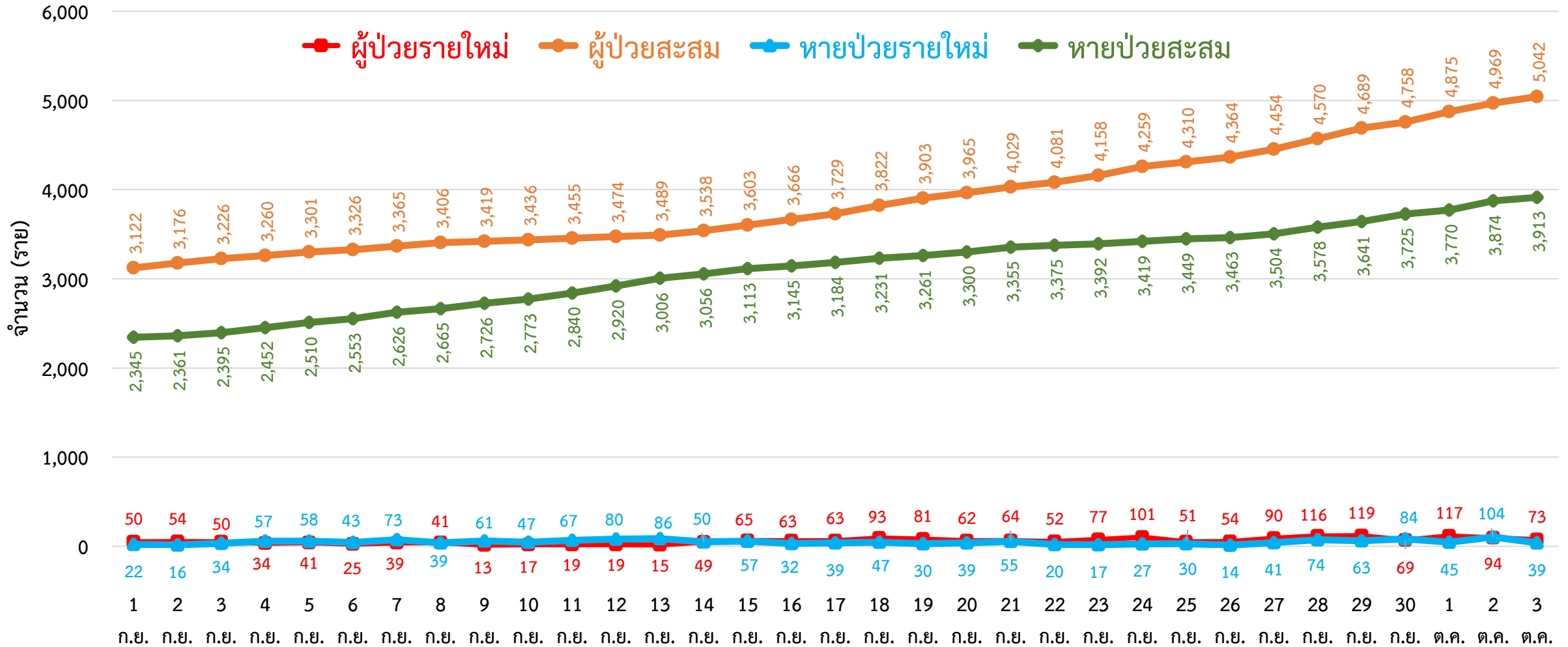
หมอชนะ

สายด่วน กรมควบคุมโรค 1422

จัดทำโดย : สำนักงานสาธารณสุขจังหวัดพัทลุง โทร. 0 7461 3127 , 0 7461 2400

กราฟแสดงจำนวนผู้ป่วยยืนยัน COVID-19 ในจังหวัดพัทลุง

ระลอก เมษายน 2564 รายใหม่และสะสม



ข้อมูลระหว่างวันที่ 10 เมษายน 2564 – 3 ตุลาคม 2564 (16.30 น.)



ผู้ติดเชื้อ COVID-19 ระลอก เมษายน 2564 ที่กำลังรักษาในโรงพยาบาล จังหวัดพัทลุง

สำนักงานสาธารณสุขจังหวัดพัทลุง
Phatthalung Provincial Public Health Office

ข้อมูล ณ วันที่ 3 ตุลาคม 2564 (19.00 น.)
สำนักงานสาธารณสุขจังหวัดพัทลุง

รพ.ปากพะยูน	118
รพ.งขลา	60
รพ.ควนขนุน	44
รพ.บางแก้ว	44
รพ.ตะโหมด	41
รพ.ป่าพะยอม	32
รพ.ศรีบรรพต	27
รพ.ศรีนครินทร์ฯ	26
รพ.เขาชัยสน	24
รพ.ป่าบอน	19

รพ.พัทลุง 96

กำลังรักษาทั้งหมด
1,040
ราย



ศูนย์รวมน้ำใจวังโนราห์	รพ.สนาม	183
ทบ. (พล.พัฒนา 4)	รพ.สนาม	179
ศูนย์น้ำใจคนเมืองลุง	รพ.สนาม	147

ผู้ป่วยในจังหวัด สะสม **5,042** ราย

รับผู้ป่วยพัทลุงจากต่างจังหวัด สะสม **247** ราย

Severe **13**

กินยา Favi 36 ราย

Moderate **31**

Mild **996**

เสียชีวิต สะสม **50**

หายป่วย สะสม **4,199**

การส่งตรวจทางห้องปฏิบัติการ COVID-19 ระลอก เมษายน 2564 จังหวัดพัทลุง

กลุ่ม	ส่งตรวจ	พบเชื้อ COVID-19	
		จำนวน	ร้อยละ
1. ผู้สัมผัสเสี่ยงสูง/ต่ำ	49,507	4,786	9.67
2. ผู้ป่วยปอดอักเสบ	224	1	0.45
3. แรงงานต่างด้าว	44	0	0.00
4. ค้นหาเชิงรุกในชุมชน/เรือนจำ	4,365	450	10.31
5. PUI อื่น ๆ	10,621	241	2.27
รวม	64,761	5,478	8.46

ข้อมูลระหว่างวันที่ 1 เมษายน 2564 – 3 ตุลาคม 2564

โรงพยาบาลสนาม จังหวัดพัทลุง จำนวนเตียงรวม 700 เตียง



สำนักงานสาธารณสุขจังหวัดพัทลุง
Phatthalung Provincial Public Health Office

รพ.สนาม ศูนย์น้ำใจคนเมืองลุง
จำนวน 300 เตียง

ที่ตั้ง : สำนักส่งเสริมการบริการวิชาการ
และภูมิปัญญาชุมชน
มหาวิทยาลัยทักษิณ ตำบลพนางตุง
อำเภอควนขนุน จังหวัดพัทลุง



061 120 3936



รพ.สนาม ศูนย์รวมน้ำใจวังโนราห์
จำนวน 250 เตียง

ที่ตั้ง : โรงแรมวังโนราห์ ตำบลเขาเจ็ยก
อำเภอเมืองพัทลุง จังหวัดพัทลุง



086 482 0852



รพ.สนาม ทบ. (พล.พัฒนา 4)
จำนวน 150 เตียง

ที่ตั้ง : ค่ายอภัยบริรักษ์ ตำบลชุมพล
อำเภอศรีนครินทร์ จังหวัดพัทลุง



083 801 0371

091 860 5809

รพ.สนาม ทบ. (พล.พัฒนา 4)

ค่ายอภัยบริรักษ์ อ.ศรีนครินทร์ จ.พัทลุง





ศูนย์น้ำใจคนเมืองลุง

โทร 061 120 3936

	ยกมา	รับใหม่	จำหน่าย		คงรักษาตัว
			ครบ 14 วัน	ส่งต่อ	
รวม	141	29	23	-	147
ชาย	65	12	13	-	64
หญิง	76	17	10	-	83

สถานการณ์การใช้เตียง

พร้อมรับ 300 เตียง → ใช้ไป 147 เตียง → คงเหลือ 153 เตียง

ผู้ป่วยสะสม (วันที่ 76) **853** ราย

ครบ 14 วัน **641** ราย

374

ส่งต่อ **65** ราย

479

ศูนย์น้ำใจวังโนราห์

โทร 086 482 0852

	ยกมา	รับใหม่	จำหน่าย		คงรักษาตัว
			ครบ 14 วัน	ส่งต่อ	
รวม	184	20	21	-	183
	89	7	14	-	82
	95	13	7	-	101

สถานการณ์การใช้เตียง

พร้อมรับ 250 เตียง → ใช้ไป 183 เตียง → คงเหลือ 67 เตียง

ผู้ป่วยสะสม (วันที่ 67) **845** ราย

ครบ 14 วัน **598** ราย

407

ส่งต่อ **64** ราย

438

รพ.สนาม ทบ.(พลพัฒนา 4)

โทร 083 801 0371, 091 860 5809

	ยกมา	รับใหม่	จำหน่าย		คงรักษาตัว
			ครบ 14 วัน	ส่งต่อ	
รวม	176	5	2	-	179
	101	2	2	-	101
	75	3	-	-	78

สถานการณ์การใช้เตียง

พร้อมรับ 150 เตียง → ใช้ไป 179 เตียง → คงเหลือ - เตียง

ผู้ป่วยสะสม (วันที่ 70) **839** ราย

ครบ 14 วัน **630** ราย

422

ส่งต่อ **30** ราย

417

อำเภอ (รวม 3 ศูนย์)	ยกมา	รับใหม่	จำหน่าย		คงรักษาตัว
			ครบ 14 วัน	ส่งต่อ	
เมืองพัทลุง	13	6			19
กงหรา	95				95
เขาชัยสน	22				22
ตะโหมด	116	4	17		103
ควนขนุน	131	27	23		135
ปากพะยูน	38	8			46
ป่าบอน	6	3			9
บางแก้ว	27	1	4		24
ป่าพะยอม	1				1
ศรีนครินทร์	52	5	2		55

** ผู้ป่วยเด็กพักรวมกับผู้ปกครอง

รวมยอดผู้ป่วย 3 ศูนย์

รับใหม่ **54**

จำหน่าย **46**

คงรักษาตัว

ครบ 14 วัน : 46

509

ส่งต่อ : -

ผู้ป่วยสะสม 3 ศูนย์ **2,537** ราย

1,203

1,334

ครบ 14 วัน

1,869

ส่งต่อ

159



จำนวนเตียง รองรับผู้ป่วย COVID-19 จังหวัดพัทลุง

ลำดับ	โรงพยาบาล	ห้อง negative pressure		ห้องแยกทั่วไป		Cohort ward		จำนวนเตียง รวม	จำนวนเตียง ใช้ไป	จำนวนเตียง คงเหลือ	หมายเหตุ
		ทั้งหมด	ยอดใช้	ทั้งหมด	ยอดใช้	ทั้งหมด	ยอดใช้				
		(เตียง)	(เตียง)	(เตียง)	(เตียง)	(เตียง)	(เตียง)				
1	รพ.พัทลุง	2	2	0	0	97	91	99	93	6	PUI 6 ราย
2	รพ.ควนขนุน	2	2	1	1	34	34	37	37	0	
3	รพ.ตะโหมด	1	1	5	5	33	33	39	39	0	
4	รพ.เขาชัยสน	1	1	5	2	20	13	26	16	10	PUI 1 ราย
5	รพ.กงหรา	1	0	5	5	38	38	44	43	1	
6	รพ.บางแก้ว	1	1	3	3	22	22	26	26	0	
7	รพ.ป่าพะยอม	1	1	3	3	12	12	16	16	0	PUI 1 ราย
8	รพ.ปากพะยูน	1	1	2	2	20	20	23	23	0	
9	รพ.ป่าบอน	1	0	2	1	12	12	15	13	2	
10	รพ.ศรีบรรพต	1	0	1	1	7	7	9	8	1	PUI 1 ราย
11	รพ.ศรีนครินทร์ (ปัญญานันท์ภิกขุ)	1	0	1	1	12	12	14	13	1	
12	รพ.สนาม ศูนย์น้ำใจคนเมืองลุง					300	147	300	147	153	
13	รพ.สนาม ศูนย์รวมน้ำใจวังโนราห์					250	183	250	183	67	
14	รพ.สนาม ทบ. (พล.พัฒนา 4)					150	150	150	150	0	
รวม		13	9	28	24	1,007	774	1,048	807	241	

ข้อมูล ณ วันที่ 3 ตุลาคม 2564 (19.00 น.)

การดำเนินการให้วัคซีน COVID-19 จังหวัดพัทลุง

ประจำวันที่ 3 ตุลาคม 2564 เวลา 09.00 น.

แยกตามกลุ่มเป้าหมาย

กลุ่มเป้าหมาย	เป้าหมาย	เข็ม 1 (โดส)		เข็ม 2 (โดส)		เข็ม 3 (โดส)		รวม (โดส)
		จำนวน	ร้อยละ	จำนวน	ร้อยละ	จำนวน	ร้อยละ	
บุคลากรทางการแพทย์	5,137	5,336	100.00	5,238	100.00	4,261	82.95	14,835
อสม.	10,037	8,571	85.39	7,688	76.68	261	2.60	16,520
ผู้สูงอายุ	87,083	56,186	64.52	48,421	55.60	20	0.02	104,627
กลุ่มโรคเรื้อรัง	38,205	19,269	50.44	15,405	39.32	35	0.09	34,709
เจ้าหน้าที่ด่านหน้า	2,476	4,650	100.00	3,763	100.00	190	7.67	8,603
ประชาชน18-60ปี	179,409	63,516	35.40	32,763	18.26	130	0.07	96,409
ประชาชน12-18ปี	33,816	473	1.40	237	0.70	0	0.00	710
หญิงตั้งครรภ์	1,017	598	58.80	489	48.08	0	0.00	1,087
รวม	357,180	158,599	44.40	114,004	31.92	4,897	1.37	277,500

แยกตามหน่วยบริการฉีดวัคซีน

โรงพยาบาล	เป้าหมาย(คน)	อัตราการฉีด (โดส/วัน)	ยอดจอง (คิว)	เข็ม 1 (โดส)		เข็ม 2 (โดส)		เข็ม 3 (โดส)		รวม 3 เข็ม (โดส)
				จำนวน	ร้อยละ	จำนวน	ร้อยละ	จำนวน	ร้อยละ	
โรงพยาบาลพัทลุง	82,873	1,400	37,262	52,933	63.87	37,394	45.12	2,611	3.15	92,938
โรงพยาบาลกงหรา	26,099	360	14,818	9,995	38.30	6,987	26.77	182	0.70	17,164
โรงพยาบาลเขาชัยสน	31,355	600	16,290	13,645	43.52	11,151	35.56	250	0.80	25,046
โรงพยาบาลตะโหมด	21,458	300	6,980	7,935	35.98	5,763	26.86	194	0.90	13,892
โรงพยาบาลควนขนุน	57,379	900	23,356	21,566	37.59	15,770	27.48	459	0.80	37,795
โรงพยาบาลปากพะยูน	31,978	540	12,911	12,109	37.87	9,517	29.76	248	0.78	21,874
โรงพยาบาลศรีบรรพต	13,472	240	3,672	5,513	40.92	4,363	32.39	144	1.07	10,020
โรงพยาบาลป่าบอน	32,220	420	7,845	11,874	35.85	8,600	26.69	226	0.70	20,700
โรงพยาบาลบางแก้ว	16,536	300	5,023	8,767	53.02	5,549	33.56	161	0.97	14,477
โรงพยาบาลป่าพะยอม	24,567	360	10,108	9,249	37.65	7,516	30.59	268	1.09	17,033
โรงพยาบาลศรีนครินทร์	19,243	300	7,248	5,013	26.05	1,394	7.24	154	0.80	6,561
รวม	357,180	5,720	145,513	158,599	44.40	114,004	31.92	4,897	1.37	277,500



ติดต่อสอบถาม สำนักงานสาธารณสุขจังหวัดพัทลุง โทร.074-613127 ต่อ 400,401,305

ที่มา : ข้อมูล MOPH-Immunization Center



เกราะป้องกัน COVID-19

<p>D</p> <p>Social Distancing รักษาระยะห่าง 1 เมตร</p>	<p>M</p> <p>Mask สวมหน้ากากอนามัย</p>	<p>H</p> <p>Hand Washing ล้างมือรักษาความสะอาด</p>	<p>T</p> <p>Test ตรวจทันทีที่สงสัยรักษาเร็ว</p>	<p>T</p> <p>Thai cha na ใช้แอปพลิเคชันไทยชนะ</p>	<p>ททอชนะ ...คือส่วนประกอบสำคัญของเกราะ</p>
---	--	---	--	---	--