



สำนักงานสาธารณสุขจังหวัดพัทลุง
Phatthalung Provincial Public Health Office

สถานการณ์โรคติดเชื้อไวรัสโคโรนา 2019 (ระลอก เมษายน 2564) จังหวัดพัทลุง



สถานการณ์ COVID-19

จังหวัดพัทลุง

การระบาดระลอก เมษายน 64

ข้อมูล ณ วันที่ **5 กันยายน 2564** เวลา **10:30 น.**

พบเชื้อระลอก เมษายน 64 (ราย)	หายป่วยวันนี้ (ราย)	เสียชีวิตสะสม (คน)
21	59	31
ผู้ป่วยรายใหม่วันนี้	หายป่วยสะสม (ราย)	(CFR 0.88%)
3,281	2,738	

ผู้ป่วยแยกรายอำเภอ (ระลอก เม.ย. 64)

อำเภอ	พบเชื้อ (ราย)							รักษาหาย (ราย)		เสียชีวิต (คน)	
	ผู้ป่วยในจังหวัด			รับผู้ป่วยพัทลุง มาจากต่างจังหวัด		รวม		วันนี้	สะสม	ผู้ป่วยใน จังหวัด	รับผู้ป่วย พัทลุง มาจาก ต่างจังหวัด
	วันนี้	ผลตรวจเอกซ 4 กย.64	สะสม	วันนี้	สะสม	วันนี้	สะสม				
งขลา*	1	15	755	0	2	1	757	26	433	0	0
เมืองพัทลุง	0	0	568	0	105	0	673	5	611	9	2
ควนขนุน	5	0	374	0	36	5	410	6	328	5	0
เขาชัยสน	0	0	326	0	19	0	345	1	286	4	0
ป่าบอน	4	0	324	0	9	4	333	2	283	2	0
ตะโหมด*	0	1	313	0	5	0	318	3	251	2	1
ปากพะยูน	10	0	244	0	20	10	264	15	175	1	0
ป่าพะยอม	0	0	144	0	6	0	150	0	147	2	0
บางแก้ว*	0	2	139	0	24	0	163	1	128	1	0
ศรีนครินทร์	1	0	69	0	7	1	76	0	64	2	0
ศรีบรรพต	0	0	25	0	8	0	33	0	32	0	0
รวม	21	18	3,281	0	241	21	3,522	59	2,738	28	3

*หมายเหตุ : อำเภองขลา อำเภอตะโหมด และอำเภอบางแก้ว ส่งตรวจ รพ.เอกชน (รอผลตรวจ)

การให้บริการวัคซีน COVID-19 จ.พัทลุง (เป้าหมาย 100%)

เข็มที่	ฉีดแล้ว (ราย)	ร้อยละ
1	115,763	32.41
2	54,725	15.32
3	3,901	1.09

การป้องกัน COVID-19

D-M-H-T-T

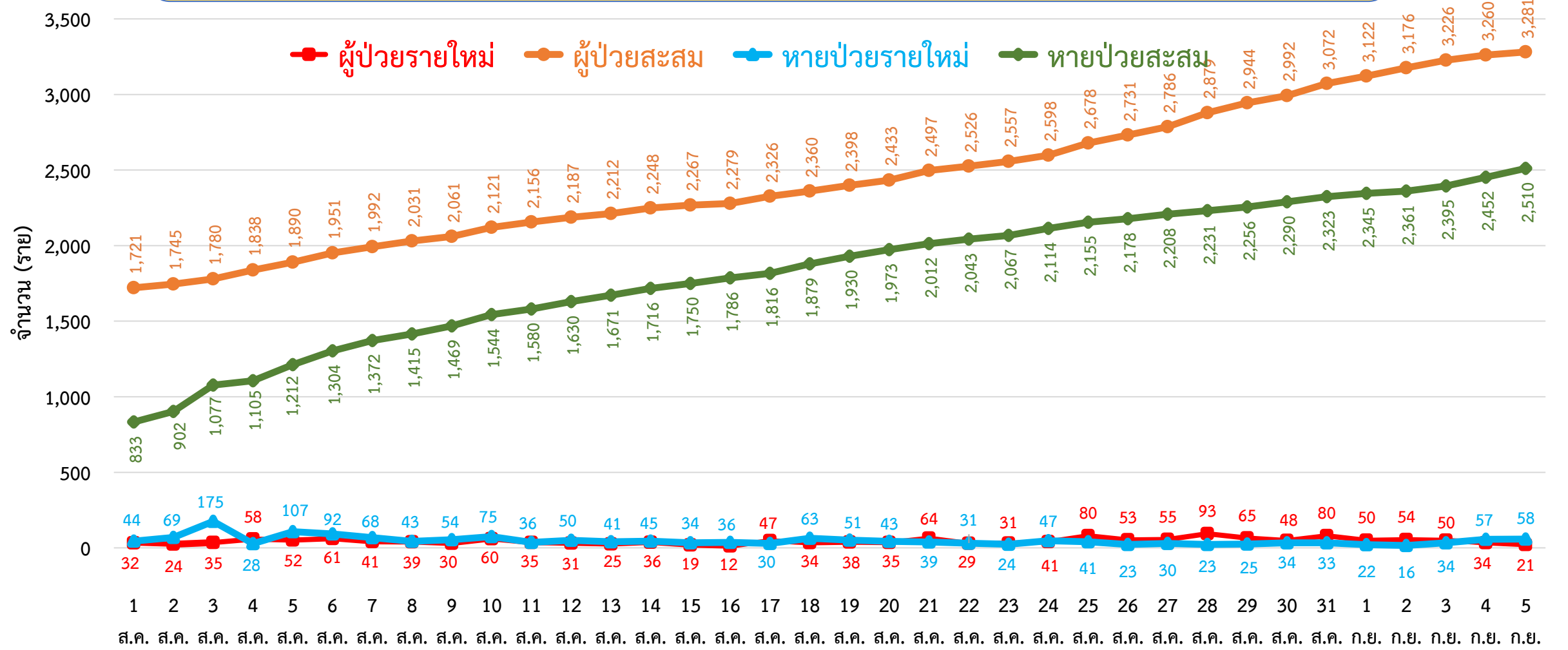


สายด่วน กรมควบคุมโรค 1422

จัดทำโดย : สำนักงานสาธารณสุขจังหวัดพัทลุง โทร. 0 7461 3127 , 0 7461 2400



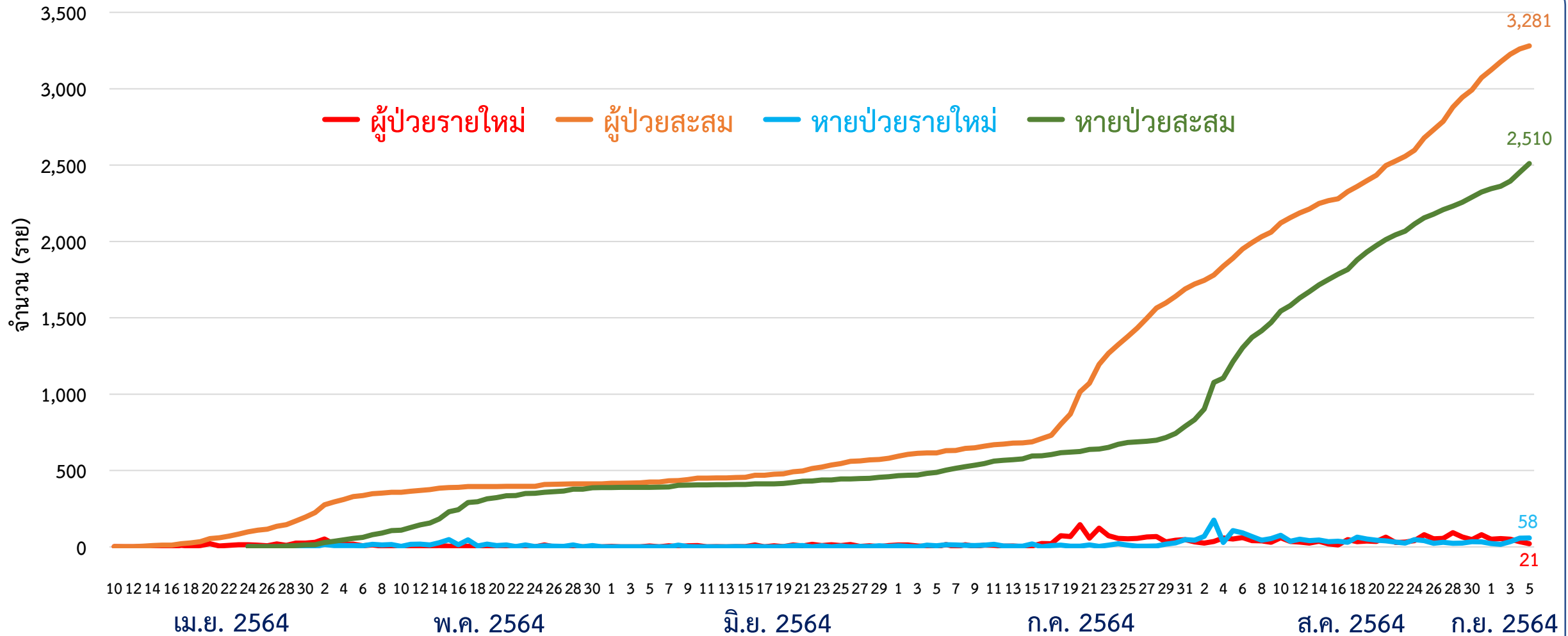
กราฟแสดงจำนวนผู้ป่วยยืนยัน COVID-19 ในจังหวัดพัทลุง ระลอก เมษายน 2564 รายใหม่และสะสม



ข้อมูลระหว่างวันที่ 10 เมษายน 2564 – 5 กันยายน 2564 (10.30 น.)



กราฟแสดงจำนวนผู้ป่วยยืนยัน COVID-19 ในจังหวัดพัทลุง ระลอก เมษายน 2564 รายใหม่และสะสม



ข้อมูลระหว่างวันที่ 10 เมษายน 2564 – 5 กันยายน 2564 (10.30 น.)



ผู้ติดเชื้อ COVID-19 ระลอก เมษายน 2564 ที่กำลังรักษาในโรงพยาบาล จังหวัดพัทลุง

สำนักงานสาธารณสุขจังหวัดพัทลุง
Phatthalung Provincial Public Health Office

ข้อมูล ณ วันที่ 5 กันยายน 2564 (19.00 น.)
สำนักงานสาธารณสุขจังหวัดพัทลุง

รพ.งขลา	56
รพ.ตะโหมด	44
รพ.ปากพะยูน	39
รพ.บางแก้ว	36
รพ.ควนขนุน	33
รพ.ศรีบรรพต	23
รพ.เขาชัยสน	20
รพ.ป่าบอน	18
รพ.ป่าพะยอม	17
รพ.ศรีนครินทร์ฯ	12

รพ.พัทลุง 108

กำลังรักษาทั้งหมด
726
ราย



ทบ. (พล.พัฒนา 4)	รพ.สนาม	144
ศูนย์น้ำใจคนเมืองลุง	รพ.สนาม	103
ศูนย์รวมน้ำใจวังโนราห์	รพ.สนาม	73

ผู้ป่วยในจังหวัด สะสม **3,281** ราย

รับผู้ป่วยพัทลุงจากต่างจังหวัด สะสม **241** ราย

Severe **6**

กินยา Favi 37 ราย

Moderate **39**

Mild **681**

เสียชีวิต สะสม **31**

หายป่วย สะสม **2,765**

การส่งตรวจทางห้องปฏิบัติการ COVID-19 ระลอก เมษายน 2564 จังหวัดพัทลุง

กลุ่ม	ส่งตรวจ	พบเชื้อ COVID-19	
		จำนวน	ร้อยละ
1. ผู้สัมผัสเสี่ยงสูง/ต่ำ	37,681	3,075	8.16
2. ผู้ป่วยปอดอักเสบ	218	1	0.46
3. แรงงานต่างด้าว	44	0	0.00
4. ค้นหาเชิงรุกในชุมชน	3,591	125	3.48
5. PUI อื่น ๆ	8,883	192	2.16
รวม	50,417	3,393	6.73

ข้อมูลระหว่างวันที่ 1 เมษายน 2564 – 5 กันยายน 2564

โรงพยาบาลสนาม จังหวัดพัทลุง จำนวนเตียงรวม 700 เตียง



สำนักงานสาธารณสุขจังหวัดพัทลุง
Phatthalung Provincial Public Health Office

รพ.สนาม ศูนย์น้ำใจคนเมืองลุง
จำนวน 300 เตียง

ที่ตั้ง : สำนักส่งเสริมการบริการวิชาการ
และภูมิปัญญาชุมชน
มหาวิทยาลัยทักษิณ ตำบลพนางตุง
อำเภอควนขนุน จังหวัดพัทลุง



061 120 3936



รพ.สนาม ศูนย์รวมน้ำใจวังโนราห์
จำนวน 250 เตียง

ที่ตั้ง : โรงแรมวังโนราห์ ตำบลเขาเจ็ยก
อำเภอเมืองพัทลุง จังหวัดพัทลุง



086 482 0852



รพ.สนาม ทบ. (พล.พัฒนา 4)
จำนวน 150 เตียง

ที่ตั้ง : ค่ายอภัยบริรักษ์ ตำบลชุมพล
อำเภอศรีนครินทร์ จังหวัดพัทลุง



083 801 0371

091 860 5809

รพ.สนาม ทบ. (พล.พัฒนา 4)

ค่ายอภัยบริรักษ์ อ.ศรีนครินทร์ จ.พัทลุง





ศูนย์น้ำใจคนเมืองลุง

โทร 061 120 3936

	ยกมา	รับใหม่	จำหน่าย		คงรักษาตัว
			ครบ 14 วัน	ส่งต่อ	
รวม	107	7	9	2	103
ชาย	67	3	6	2	62
หญิง	40	4	3	-	41

สถานการณ์การใช้เตียง

พร้อมรับ 300 เตียง → ใช้ไป 103 เตียง → คงเหลือ 197 เตียง

ผู้ป่วยสะสม (วันที่ 49) **551** ราย

ครบ 14 วัน **393** ราย

248

ส่งต่อ **55** ราย

303

ศูนย์น้ำใจวังโนราร์

โทร 086 482 0852

	ยกมา	รับใหม่	จำหน่าย		คงรักษาตัว
			ครบ 14 วัน	ส่งต่อ	
รวม	73	10	9	1	73
	40	3	4	-	39
	33	7	5	1	34

สถานการณ์การใช้เตียง

พร้อมรับ 250 เตียง → ใช้ไป 73 เตียง → คงเหลือ 177 เตียง

ผู้ป่วยสะสม (วันที่ 39) **492** ราย

ครบ 14 วัน **373** ราย

246

ส่งต่อ **46** ราย

246

รพ.สนาม ทบ.(พลพัฒนา 4)

โทร 083 801 0371, 091 860 5809

	ยกมา	รับใหม่	จำหน่าย		คงรักษาตัว
			ครบ 14 วัน	ส่งต่อ	
รวม	137	10	3	-	144
	76	3	1	-	78
	61	7	2	-	66

สถานการณ์การใช้เตียง

พร้อมรับ 150 เตียง → ใช้ไป 144 เตียง → คงเหลือ 6 เตียง

ผู้ป่วยสะสม (วันที่ 42) **519** ราย

ครบ 14 วัน **350** ราย

247

ส่งต่อ **25** ราย

272

** ผู้ป่วยเด็กเล็กรักษาตัวพร้อมผู้ปกครอง

รวมยอดผู้ป่วย 3 ศูนย์

รับใหม่
27

จำหน่าย
24

คงรักษาตัว
320

ครบ 14 วัน : 21
ส่งต่อ : 3

ผู้ป่วยสะสม 3 ศูนย์ **1,562** ราย

741

821

ครบ 14 วัน
1,116

ส่งต่อ
126

อำเภอ (รวม 3 ศูนย์)	ยกมา	รับใหม่	จำหน่าย		คงรักษาตัว
			ครบ 14 วัน	ส่งต่อ	
เมืองพัทลุง	43	3	9	1	36
กงหรา	133	15		1	147
เขาชัยสน	17				17
ตะโหมด	21				21
ควนขนุน	44	5	9		40
ปากพะยูน	37	2			39
ป่าบอน	12	2	3	1	10
บางแก้ว	9				9
ป่าพะยอม	1				1



จำนวนเตียง รองรับผู้ป่วย COVID-19 จังหวัดพัทลุง

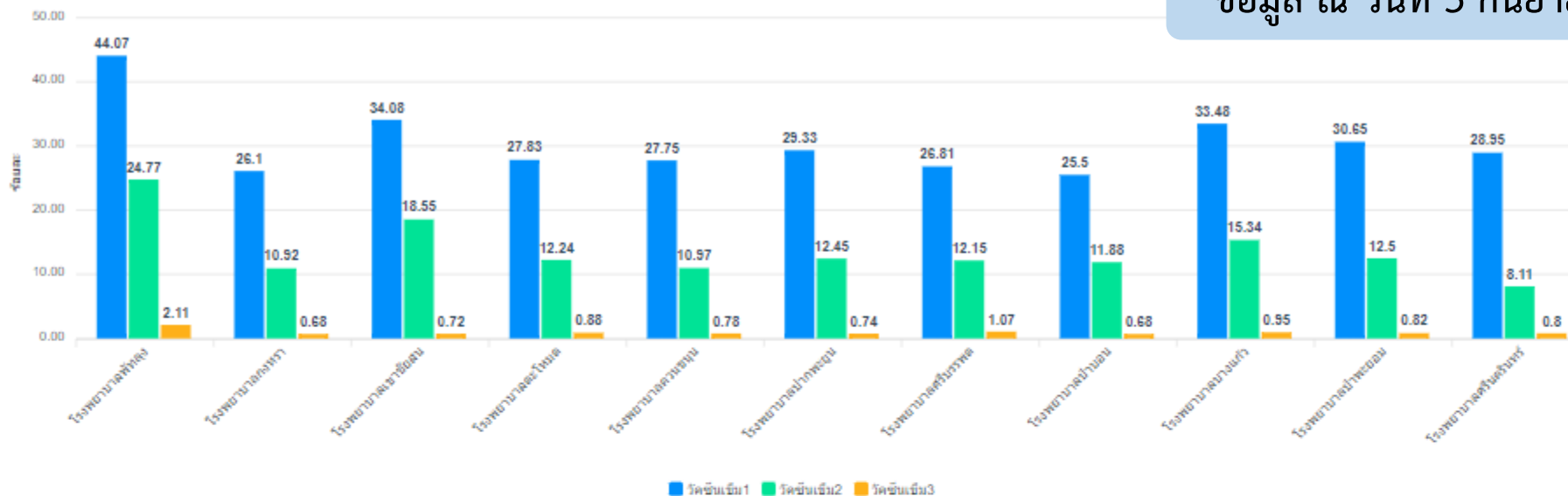
ลำดับ	โรงพยาบาล	ห้อง negative pressure		ห้องแยกทั่วไป		Cohort ward		จำนวนเตียง รวม (เตียง)	จำนวนเตียง ใช้ไป (เตียง)	จำนวนเตียง คงเหลือ (เตียง)	หมายเหตุ
		ทั้งหมด	ยอดใช้	ทั้งหมด	ยอดใช้	ทั้งหมด	ยอดใช้				
		(เตียง)	(เตียง)	(เตียง)	(เตียง)	(เตียง)	(เตียง)				
1	รพ.พัทลุง	2	2	0	0	142	106	144	108	36	PUI 7 ราย
2	รพ.ควนขนุน	2	2	1	1	30	18	33	21	12	Cohort ward รับ ผป. อื่น 12 เตียง
3	รพ.ตะโหมด	1	0	5	3	42	40	48	43	5	
4	รพ.เขาชัยสน	1	0	5	1	20	19	26	20	6	
5	รพ.กงหรา	1	0	5	5	43	43	49	48	1	
6	รพ.บางแก้ว	1	0	3	3	22	22	26	25	1	
7	รพ.ป่าพะยอม	1	1	3	1	12	11	16	13	3	
8	รพ.ปากพะยูน	1	1	2	2	18	17	21	20	1	
9	รพ.ป่าบอน	1	1	2	2	12	10	15	13	2	
10	รพ.ศรีบรรพต	1	0	1	0	7	7	9	7	2	
11	รพ.ศรีนครินทร์ (ปัญญานันท์ภิกขุ)	1	0	1	0	12	11	14	11	3	
12	รพ.สนาม ศูนย์น้ำใจคนเมืองลุง					300	103	300	103	197	
13	รพ.สนาม ศูนย์รวมน้ำใจวังโนราห์					250	73	250	73	177	
14	รพ.สนาม ทบ. (พล.พัฒนา 4)					150	144	150	144	6	
รวม		13	7	28	18	1,060	624	1,101	649	452	

ข้อมูล ณ วันที่ 5 กันยายน 2564 (19.00 น.)



ร้อยละผู้ได้รับวัคซีน COVID-19 เปรียบเทียบกับเป้าหมาย

ข้อมูล ณ วันที่ 5 กันยายน 2564 (18.00 น.)



โรงพยาบาล	เป้าหมาย(คน)	อัตราการฉีด (โดส/วัน)	เข็ม 1 (โดส)		เข็ม 2 (โดส)		เข็ม 3 (โดส)		รวม 3 เข็ม (โดส)
			จำนวน	ร้อยละ	จำนวน	ร้อยละ	จำนวน	ร้อยละ	
โรงพยาบาลพัทลุง	82,873	1,400	36,522	44.07%	20,525	24.77%	1,747	2.11%	58,794
โรงพยาบาลงหวา	26,099	360	6,813	26.10%	2,850	10.92%	177	0.68%	9,840
โรงพยาบาลเขาชัยสน	31,355	600	10,687	34.08%	5,815	18.55%	226	0.72%	16,728
โรงพยาบาลตะโหมด	21,458	300	5,971	27.83%	2,626	12.24%	188	0.88%	8,785
โรงพยาบาลควนขนุน	57,379	900	15,924	27.75%	6,297	10.97%	449	0.78%	22,670
โรงพยาบาลปากพะยูน	31,978	540	9,379	29.33%	3,980	12.45%	238	0.74%	13,597
โรงพยาบาลศรีบรรพต	13,472	240	3,612	26.81%	1,637	12.15%	144	1.07%	5,393
โรงพยาบาลป่าบอน	32,220	420	8,216	25.50%	3,828	11.88%	220	0.68%	12,264
โรงพยาบาลบางแก้ว	16,536	300	5,537	33.48%	2,537	15.34%	157	0.95%	8,231
โรงพยาบาลป่าพะยอม	24,567	360	7,531	30.65%	3,070	12.50%	201	0.82%	10,802
โรงพยาบาลศรีนครินทร์	19,243	300	5,571	28.95%	1,560	8.11%	154	0.80%	7,285
รวม	357,180	5,720	115,763	32.41%	54,725	15.32%	3,901	1.09%	174,389



เกราะป้องกัน COVID-19

D
Social Distancing
รักษาระยะห่าง 1 เมตร

M
Mask
สวมหน้ากากอนามัย

H
Hand Washing
ล้างมือรักษาความสะอาด

T
Test
ตรวจทันทีที่สงสัยรักษาเร็ว

T
Thai cha na
ใช้แอปพลิเคชันไทยชนะ

ไทยชนะ
...คือส่วนหนึ่งที่ช่วยป้องกัน