



สำนักงานสาธารณสุขจังหวัดพัทลุง
Phatthalung Provincial Public Health Office

สถานการณ์โรคติดเชื้อไวรัสโคโรนา 2019 (ระลอก เมษายน 2564) จังหวัดพัทลุง



สถานการณ์ COVID-19

จังหวัดพิจิตร

การระบาดระลอก เมษายน 64

ข้อมูล ณ วันที่ **4 กันยายน 2564** เวลา **10:30 น.**

พบเชื้อระลอก เมษายน 64 (ราย)

ผู้ป่วยรายใหม่วันนี้

16

ผู้ป่วยยืนยันสะสม ตั้งแต่ เม.ย. 64

3,242

หายป่วยวันนี้ (ราย)

57

หายป่วยสะสม (ราย)

2,679

เสียชีวิตสะสม (คน)

30

(CFR 0.86%)

ผู้ป่วยแยกรายอำเภอ (ระลอก เม.ย. 64)

อำเภอ	พบเชื้อ (ราย)							รักษาหาย (ราย)		เสียชีวิต (คน)	
	ผู้ป่วยในจังหวัด			รับผู้ป่วยพิจิตรมาจากต่างจังหวัด		รวม		วันนี้	สะสม	ผู้ป่วยในจังหวัด	รับผู้ป่วยพิจิตรมาจากต่างจังหวัด
	วันนี้	ผลตรวจเอกซเรย์ 3 กย. 64	สะสม	วันนี้	สะสม	วันนี้	สะสม				
งหรา*	2	20	739	0	2	2	741	5	407	0	0
เมืองพิจิตร	1	0	568	0	105	1	673	7	606	9	2
ควนขนุน	4	0	369	0	36	4	405	11	322	5	0
เขาชัยสน	0	0	326	0	19	0	345	12	285	4	0
ป่าบอน	7	0	320	0	9	7	329	9	281	2	0
ตะโหมด*	0	1	312	0	5	0	317	3	248	2	1
ปากพะยูน	1	0	234	0	20	1	254	6	160	1	0
ป่าพะยอม	1	0	144	0	6	1	150	4	147	2	0
บางแก้ว*	0	3	137	0	24	0	161	0	127	1	0
ศรีนครินทร์	0	0	68	0	7	0	75	0	64	1	0
ศรีบรรพต	0	0	25	0	8	0	33	0	32	0	0
รวม	16	24	3,242	0	241	16	3,483	57	2,679	27	3

* หมายเหตุ : อำเภองหรา อำเภอตะโหมด และอำเภอบางแก้ว ส่งตรวจ รพ.เอกชน (รอผลตรวจ)

การให้บริการวัคซีน COVID-19 จ.พิจิตร (เป้าหมาย 100%)

เข็มที่	ฉีดแล้ว (ราย)	ร้อยละ
1	115,570	32.36
2	54,723	15.32
3	3,901	1.09

การป้องกัน COVID-19



หมอชนะ

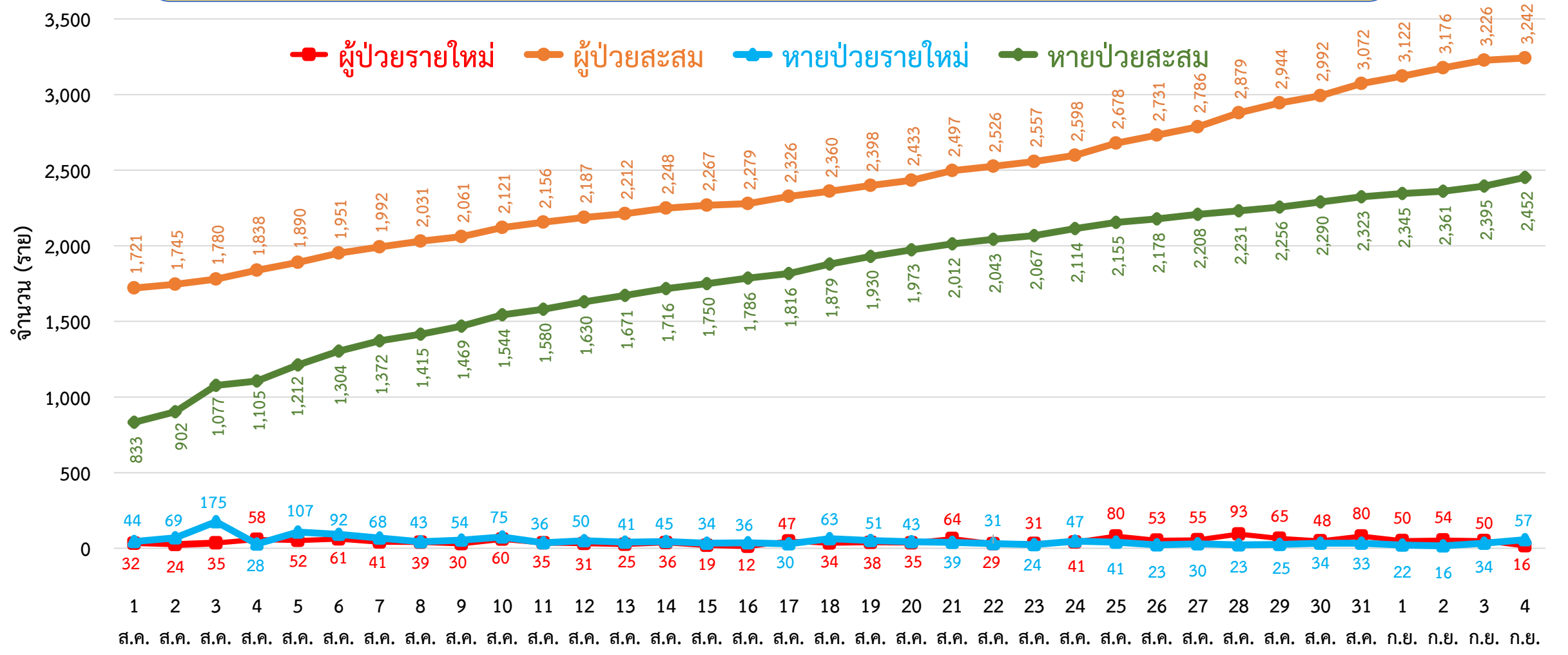


สายด่วน กรมควบคุมโรค 1422

จัดทำโดย : สำนักงานสาธารณสุขจังหวัดพิจิตร โทร. 0 7461 3127 , 0 7461 2400



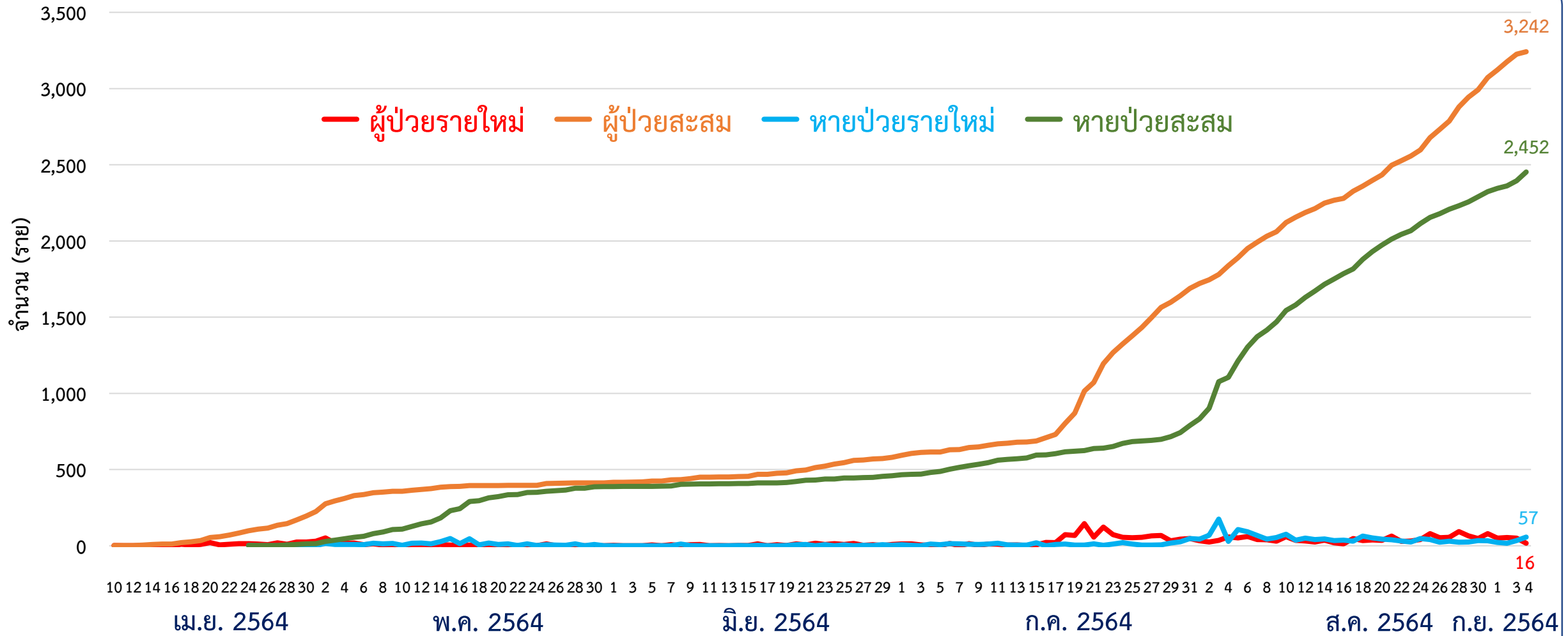
กราฟแสดงจำนวนผู้ป่วยยืนยัน COVID-19 ในจังหวัดพัทลุง ระลอก เมษายน 2564 รายใหม่และสะสม



ข้อมูลระหว่างวันที่ 10 เมษายน 2564 - 4 กันยายน 2564 (10.30 น.)



กราฟแสดงจำนวนผู้ป่วยยืนยัน COVID-19 ในจังหวัดพัทลุง ระลอก เมษายน 2564 รายใหม่และสะสม



ข้อมูลระหว่างวันที่ 10 เมษายน 2564 – 4 กันยายน 2564 (10.30 น.)



ผู้ติดเชื้อ COVID-19 ระลอก เมษายน 2564 ที่กำลังรักษาในโรงพยาบาล จังหวัดพัทลุง

สำนักงานสาธารณสุขจังหวัดพัทลุง
Phatthalung Provincial Public Health Office

ข้อมูล ณ วันที่ 4 กันยายน 2564 (19.00 น.)
สำนักงานสาธารณสุขจังหวัดพัทลุง

รพ.งทรา	58
รพ.ตะโหมด	46
รพ.ควนขนุน	38
รพ.บางแก้ว	33
รพ.ปากพะยูน	32
รพ.ศรีบรรพต	23
รพ.เขาชัยสน	20
รพ.ป่าพะยอม	20
รพ.ป่าบอน	18
รพ.ศรีนครินทร์ฯ	12

รพ.พัทลุง 113

กำลังรักษาทั้งหมด
730
ราย



ทบ. (พล.พัฒนา 4)	รพ.สนาม	137
ศูนย์น้ำใจคนเมืองลุง	รพ.สนาม	107
ศูนย์รวมน้ำใจวังโนราห์	รพ.สนาม	73

ผู้ป่วยในจังหวัด สะสม **3,242** ราย

รับผู้ป่วยพัทลุงจากต่างจังหวัด สะสม **241** ราย

Severe **6**

กินยา Favi 40 ราย

Moderate **45**

Mild **679**

เสียชีวิต สะสม **30**

หายป่วย สะสม **2,723**

การส่งตรวจทางห้องปฏิบัติการ COVID-19 ระลอก เมษายน 2564 จังหวัดพัทลุง

กลุ่ม	ส่งตรวจ	พบเชื้อ COVID-19	
		จำนวน	ร้อยละ
1. ผู้สัมผัสเสี่ยงสูง/ต่ำ	37,195	3,037	8.17
2. ผู้ป่วยปอดอักเสบ	218	1	0.46
3. แรงงานต่างด้าว	44	0	0.00
4. ค้นหาเชิงรุกในชุมชน	3,591	125	3.48
5. PUI อื่น ๆ	8,854	191	2.16
รวม	49,902	3,354	6.72

ข้อมูลระหว่างวันที่ 1 เมษายน 2564 – 4 กันยายน 2564

โรงพยาบาลสนาม จังหวัดพัทลุง จำนวนเตียงรวม 700 เตียง



สำนักงานสาธารณสุขจังหวัดพัทลุง
Phatthalung Provincial Public Health Office

รพ.สนาม ศูนย์น้ำใจคนเมืองลุง
จำนวน 300 เตียง

ที่ตั้ง : สำนักส่งเสริมการบริการวิชาการ
และภูมิปัญญาชุมชน
มหาวิทยาลัยทักษิณ ตำบลพนางตุง
อำเภอควนขนุน จังหวัดพัทลุง



061 120 3936



รพ.สนาม ศูนย์รวมน้ำใจวังโนราห์
จำนวน 250 เตียง

ที่ตั้ง : โรงแรมวังโนราห์ ตำบลเขาเจ็ยก
อำเภอเมืองพัทลุง จังหวัดพัทลุง



086 482 0852



รพ.สนาม ทบ. (พล.พัฒนา 4)
จำนวน 150 เตียง

ที่ตั้ง : ค่ายอภัยบริรักษ์ ตำบลชุมพล
อำเภอศรีนครินทร์ จังหวัดพัทลุง



083 801 0371

091 860 5809

รพ.สนาม ทบ. (พล.พัฒนา 4)

ค่ายอภัยบริรักษ์ อ.ศรีนครินทร์ จ.พัทลุง





ศูนย์น้ำใจคนเมืองลุง

โทร 061 120 3936

	ยกมา	รับใหม่	จำหน่าย		คงรักษาตัว
			ครบ 14 วัน	ส่งต่อ	
รวม	101	10	2	2	107
ชาย	63	6	1	1	67
หญิง	38	4	1	1	40

สถานการณ์การใช้เตียง

พร้อมรับ 300 เตียง → ใช้ไป 107 เตียง → คงเหลือ 193 เตียง

ผู้ป่วยสะสม (วันที่ 48) **544** ราย

ครบ 14 วัน **384** ราย

245

ส่งต่อ **53** ราย

299

ศูนย์น้ำใจวังโนราร์

โทร 086 482 0852

	ยกมา	รับใหม่	จำหน่าย		คงรักษาตัว
			ครบ 14 วัน	ส่งต่อ	
รวม	69	5	1	-	73
	37	3	-	-	40
	32	2	1	-	33

สถานการณ์การใช้เตียง

พร้อมรับ 250 เตียง → ใช้ไป 73 เตียง → คงเหลือ 177 เตียง

ผู้ป่วยสะสม (วันที่ 38) **482** ราย

ครบ 14 วัน **364** ราย

243

ส่งต่อ **45** ราย

239

รพ.สนาม ทบ.(พลพัฒนา 4)

โทร 083 801 0371, 091 860 5809

	ยกมา	รับใหม่	จำหน่าย		คงรักษาตัว
			ครบ 14 วัน	ส่งต่อ	
รวม	155	19	35	2	137
	78	13	14	1	76
	77	6	21	1	61

สถานการณ์การใช้เตียง

พร้อมรับ 150 เตียง → ใช้ไป 137 เตียง → คงเหลือ 13 เตียง

ผู้ป่วยสะสม (วันที่ 41) **509** ราย

ครบ 14 วัน **347** ราย

244

ส่งต่อ **25** ราย

265

** ผู้ป่วยเด็กเล็กรักษาตัวพร้อมผู้ปกครอง

รวมยอดผู้ป่วย 3 ศูนย์

รับใหม่
34

จำหน่าย
42

คงรักษาตัว
317

ครบ 14 วัน : 38
ส่งต่อ : 4

ผู้ป่วยสะสม 3 ศูนย์ **1,535** ราย

732

803

ครบ 14 วัน
1,095

ส่งต่อ
123

อำเภอ (รวม 3 ศูนย์)	ยกมา	รับใหม่	จำหน่าย		คงรักษาตัว
			ครบ 14 วัน	ส่งต่อ	
เมืองพัทลุง	41	3	1		43
กงหรา	137	19	21	2	133
เขาชัยสน	17				17
ตะโหมด	20	1			21
ควนขนุน	40	8	2	2	44
ปากพะยูน	51		14		37
ป่าบอน	9	3			12
บางแก้ว	9				9
ป่าพะยอม	1				1



จำนวนเตียง รองรับผู้ป่วย COVID-19 จังหวัดพัทลุง

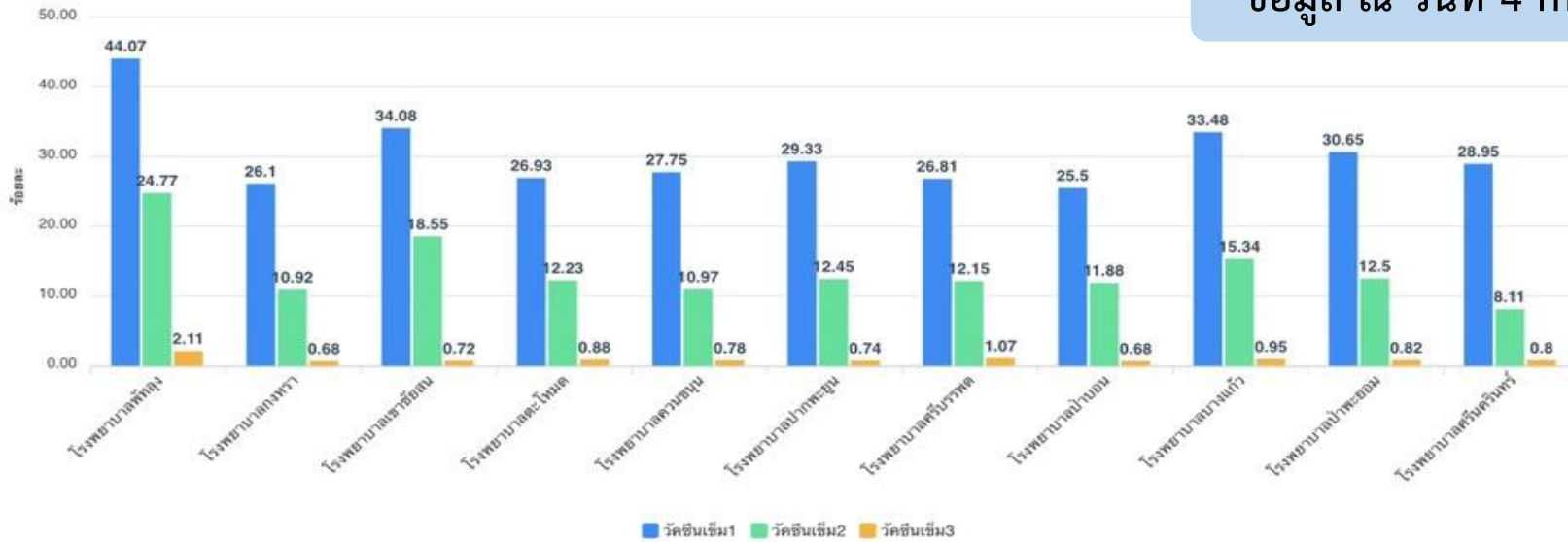
ลำดับ	โรงพยาบาล	ห้อง negative pressure		ห้องแยกทั่วไป		Cohort ward		จำนวนเตียง รวม	จำนวนเตียง ใช้ไป	จำนวนเตียง คงเหลือ	หมายเหตุ
		ทั้งหมด	ยอดใช้	ทั้งหมด	ยอดใช้	ทั้งหมด	ยอดใช้				
		(เตียง)	(เตียง)	(เตียง)	(เตียง)	(เตียง)	(เตียง)				
1	รพ.พัทลุง	2	2	0	0	142	111	144	113	31	PUI 7 ราย
2	รพ.ควนขนุน	2	2	1	1	30	18	33	21	12	Cohort ward รับ ผป. อื่น 12 เตียง
3	รพ.ตะโหมด	1	0	5	5	42	42	48	47	1	
4	รพ.เขาชัยสน	1	1	5	1	20	19	26	21	5	PUI 1 ราย
5	รพ.กงหรา	1	0	5	5	43	43	49	48	1	
6	รพ.บางแก้ว	1	0	3	2	22	22	26	24	2	
7	รพ.ป่าพะยอม	1	1	3	3	12	12	16	16	0	
8	รพ.ปากพะยูน	1	1	2	2	18	17	21	20	1	
9	รพ.ป่าบอน	1	1	2	1	12	11	15	13	2	
10	รพ.ศรีบรรพต	1	0	1	0	7	7	9	7	2	
11	รพ.ศรีนครินทร์ (ปัญญานันทภิกขุ)	1	0	1	0	12	12	14	12	2	
12	รพ.สนาม ศูนย์น้ำใจคนเมืองลุง					300	107	300	107	193	
13	รพ.สนาม ศูนย์รวมน้ำใจวังโนราห์					250	73	250	73	177	
14	รพ.สนาม ทบ. (พล.พัฒนา 4)					150	137	150	137	13	
รวม		13	8	28	20	1,060	631	1,101	659	442	

ข้อมูล ณ วันที่ 4 กันยายน 2564 (19.00 น.)



ร้อยละผู้ได้รับวัคซีน COVID-19 จำแนกรายโรงพยาบาล

ข้อมูล ณ วันที่ 4 กันยายน 2564 (09.00 น.)



โรงพยาบาล	เป้าหมาย(คน)	อัตราการฉีด (โดส/วัน)	เข็ม 1 (โดส)		เข็ม 2 (โดส)		เข็ม 3 (โดส)		รวม 3 เข็ม (โดส)
			จำนวน	ร้อยละ	จำนวน	ร้อยละ	จำนวน	ร้อยละ	
โรงพยาบาลพัทลุง	82,873	1,400	36,521	44.07%	20,525	24.77%	1,747	2.11%	58,793
โรงพยาบาลกงหรา	26,099	360	6,813	26.10%	2,850	10.92%	177	0.68%	9,840
โรงพยาบาลเขาชัยสน	31,355	600	10,687	34.08%	5,815	18.55%	226	0.72%	16,728
โรงพยาบาลตะโหมด	21,458	300	5,779	26.93%	2,624	12.23%	188	0.88%	8,591
โรงพยาบาลควนขนุน	57,379	900	15,924	27.75%	6,297	10.97%	449	0.78%	22,670
โรงพยาบาลปากพะยูน	31,978	540	9,379	29.33%	3,980	12.45%	238	0.74%	13,597
โรงพยาบาลศรีบรรพต	13,472	240	3,612	26.81%	1,637	12.15%	144	1.07%	5,393
โรงพยาบาลป่าบอน	32,220	420	8,216	25.50%	3,828	11.88%	220	0.68%	12,264
โรงพยาบาลบางแก้ว	16,536	300	5,537	33.48%	2,537	15.34%	157	0.95%	8,231
โรงพยาบาลป่าพะยอม	24,567	360	7,531	30.65%	3,070	12.50%	201	0.82%	10,802
โรงพยาบาลศรีนครินทร์	19,243	300	5,571	28.95%	1,560	8.11%	154	0.80%	7,285
รวม	357,180	5,720	115,570	32.36%	54,723	15.32%	3,901	1.09%	174,194

